



31/10/17

תאריך הפקה:

שם דייר: סל באדי תקשורת בעמ

30/10/17

תאריך קריאה נוכחית:

שם אתר: יבולים חשמונאים

01/10/17

תאריך קריאה קודמת:

לקוח/ה נכבד/ה, אנו מתכבדים להגיש את חישוב צריכת החשמל לתקופה 01/10/17 - 30/10/17:

סל באדי תקשורת בעמ - 4 - 16048043

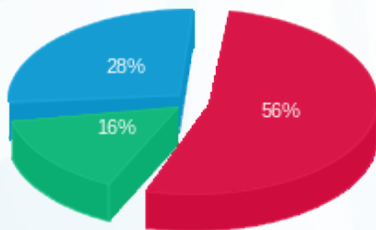
סה"כ לתשלום	מחיר לקוט"ש בא"ג	סה"כ צריכה בקוט"ש	קריאה נוכחית	קריאה קודמת	סוג צריכה	סוג תעריף
			30/10/17	01/10/17	פרטי חשבון עבור תאריכים:	
₪ 1,011.67	48.38	2,091.10	26,041.30	23,950.20	פסגה	777
₪ 281.78	40.52	695.40	8,474.60	7,779.20	גבע	778
₪ 498.27	33.74	1,476.80	31,222.00	29,745.20	שפל	779

סה"כ צריכה לדייר:

סה"כ לתשלום	סה"כ צריכה בקוט"ש	סה"כ צריכה שפל	סה"כ צריכה גבע	סה"כ צריכה בפסגה	שיא ביקוש
₪ 1,791.72	4,263.30	1,476.80	695.40	2,091.10	13.38

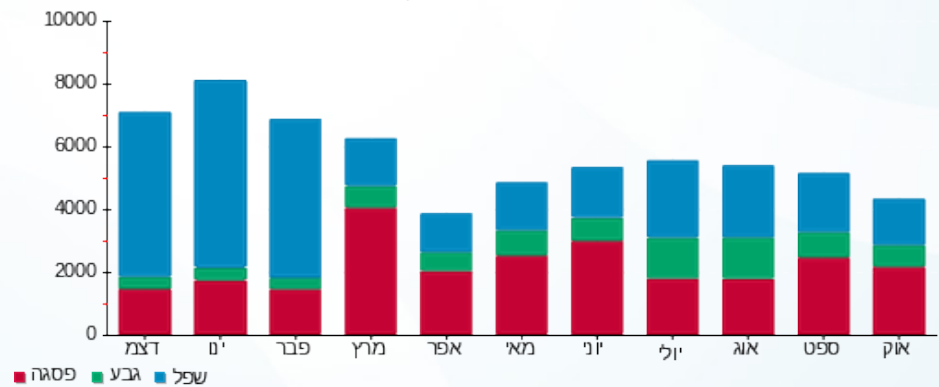
₪ 183.91	תשלום קבוע	
₪ 1,975.63	סה"כ לתשלום	לא כולל מע"מ

התפלגות חיוב בש"ח לפי תעו"ז



■ פסגה (₪ 1,011.67) 28%
■ גבע (₪ 281.78) 16%
■ שפל (₪ 498.27) 56%

הסטוריית צריכה בקוט"ש



31/10/17 תאריך הפקה:
 30/10/17 תאריך קריאה נוכחית:
 01/10/17 תאריך קריאה קודמת:

שם דייר: קומה ב מירמידיה
 שם אתר: יבולים חשמונאים

לקוח/ה נכבד/ה, אנו מתכבדים להגיש את חישוב צריכת החשמל לתקופה 01/10/17 - 30/10/17:

קומה ב מירמידיה - 3 - 16048043

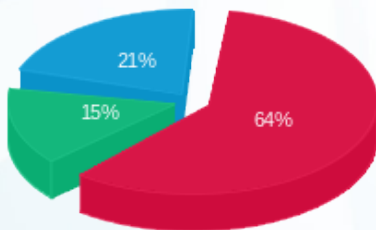
סה"כ לתשלום	מחיר לקוט"ש בא"ג	סה"כ צריכה בקוט"ש	קריאה נוכחית	קריאה קודמת	סוג צריכה	סוג תעריף
			30/10/17	01/10/17	פרטי חשבון עבור תאריכים:	
2,005.88 ₪	48.38	4,146.10	39,766.90	35,620.80	פסגה	777
468.94 ₪	40.52	1,157.30	13,668.20	12,510.90	גבע	778
676.08 ₪	33.74	2,003.80	36,227.30	34,223.50	שפל	779

סה"כ צריכה לדייר:

סה"כ לתשלום	סה"כ צריכה בקוט"ש	סה"כ צריכה שפל	סה"כ צריכה גבע	סה"כ צריכה בפסגה	שיא ביקוש
3,150.90 ₪	7,307.20	2,003.80	1,157.30	4,146.10	26.79

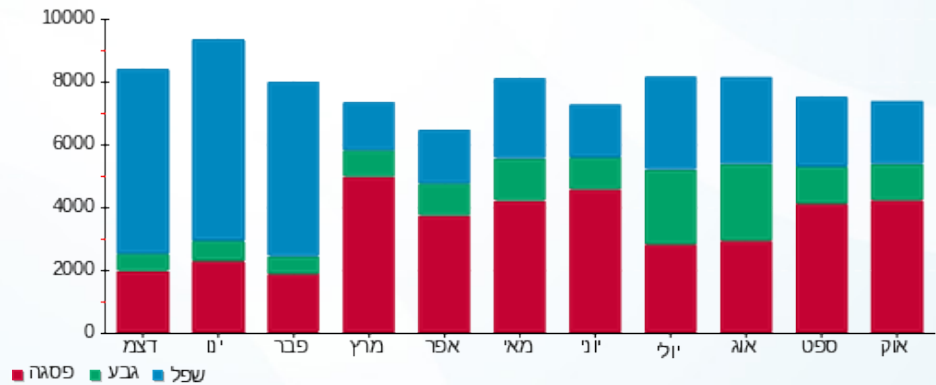
183.91 ₪	תשלום קבוע	
3,334.81 ₪	סה"כ לתשלום	לא כולל מע"מ

התפלגות חיוב בש"ח לפי תעו"ז



■ פסגה (2,005.88 ₪)
 ■ גבע (468.94 ₪)
 ■ שפל (676.08 ₪)

הסטוריית צריכה בקוט"ש



31/10/17 תאריך הפקה:
 30/10/17 תאריך קריאה נוכחית:
 01/10/17 תאריך קריאה קודמת:

שם דייר: קומה ד מירמידיה
 שם אתר: יבולים חשמונאים

לקוח/ה נכבד/ה, אנו מתכבדים להגיש את חישוב צריכת החשמל לתקופה 01/10/17 - 30/10/17:

קומה ד מימידיה - 1 - 16048043

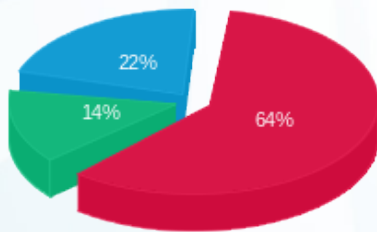
סה"כ לתשלום	מחיר לקוט"ש בא"ג	סה"כ צריכה בקוט"ש	קריאה נוכחית	קריאה קודמת	סוג צריכה	סוג תעריף
			30/10/17	01/10/17	פרטי חשבון עבור תאריכים:	
₪ 470.59	48.38	972.70	9,822.70	8,850.00	פסגה	777
₪ 104.58	40.52	258.10	3,199.80	2,941.70	גבע	778
₪ 161.28	33.74	478.00	8,971.40	8,493.40	שפל	779

סה"כ צריכה לדייר:

סה"כ לתשלום	סה"כ צריכה בקוט"ש	סה"כ צריכה שפל	סה"כ צריכה גבע	סה"כ צריכה בפסגה	שיא ביקוש
₪ 736.45	1,708.80	478.00	258.10	972.70	6.78

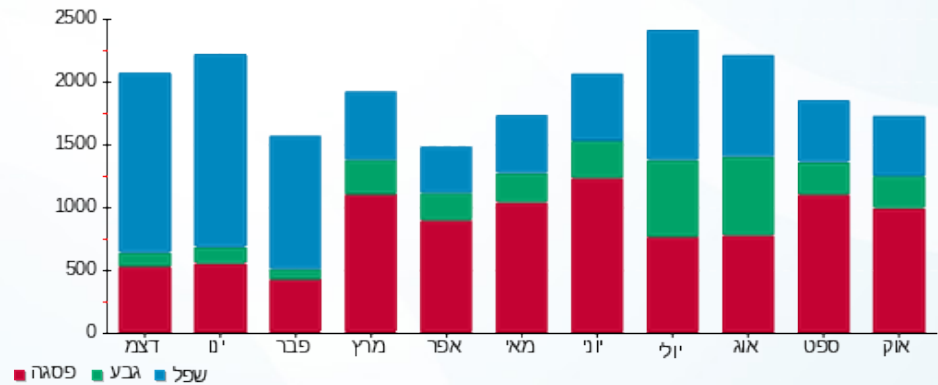
₪ 183.91	תשלום קבוע	
₪ 920.36	סה"כ לתשלום	לא כולל מע"מ

התפלגות חיוב בש"ח לפי תעו"ז



■ פסגה (₪ 470.59) 22%
 ■ גבע (₪ 104.58) 14%
 ■ שפל (₪ 161.28) 64%

הסטוריית צריכה בקוט"ש





31/10/17

תאריך הפקה:

שם דייר: קומה ה מירמידיה

30/10/17

תאריך קריאה נוכחית:

שם אתר: יבולים חשמונאים

01/10/17

תאריך קריאה קודמת:

לקוח/ה נכבד/ה, אנו מתכבדים להגיש את חישוב צריכת החשמל לתקופה 01/10/17 - 30/10/17:

קומה ה מירמידיה - 2 - 16048043

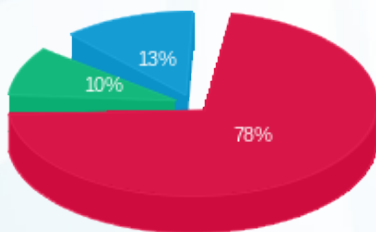
סה"כ לתשלום	מחיר לקוט"ש בא"ג	סה"כ צריכה בקוט"ש	קריאה נוכחית	קריאה קודמת	סוג צריכה	סוג תעריף
			30/10/17	01/10/17	פרטי חשבון עבור תאריכים:	
₪ 527.78	48.38	1,090.90	11,072.20	9,981.30	פסגה	777
₪ 64.75	40.52	159.80	2,381.90	2,222.10	גבע	778
₪ 87.56	33.74	259.50	5,827.50	5,568.00	שפל	779

סה"כ צריכה לדייר:

סה"כ לתשלום	סה"כ צריכה בקוט"ש	סה"כ צריכה שפל	סה"כ צריכה גבע	סה"כ צריכה בפסגה	שיא ביקוש
₪ 680.08	1,510.20	259.50	159.80	1,090.90	7.00

₪ 183.91	תשלום קבוע	
₪ 863.99	סה"כ לתשלום	לא כולל מע"מ

התפלגות חיוב בש"ח לפי תעו"ז



- פסגה (₪ 527.78) 78%
- גבע (₪ 64.75) 10%
- שפל (₪ 87.56) 13%

הסטוריית צריכה בקוט"ש

