



01/11/17 תאריך הפקה:
 31/10/17 תאריך קריאה נוכחית:
 01/10/17 תאריך קריאה קודמת:

שם דייר: אינפינטי
 שם אתר: בית לסין

לקוח/ה נכבד/ה, אנו מתכבדים להגיש את חישוב צריכת החשמל לתקופה 01/10/17 - 31/10/17:

אינפינטי - 2 - 00020414

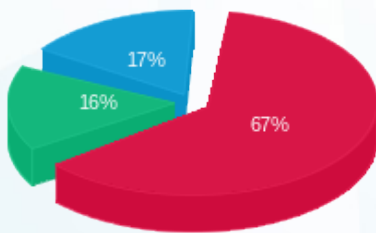
סה"כ לתשלום	מחיר לקוט"ש בא"ג	סה"כ צריכה בקוט"ש	קריאה נוכחית	קריאה קודמת	סוג צריכה	סוג תעריף
			31/10/17	01/10/17	פרטי חשבון עבור תאריכים:	
198.81 ₪	48.38	410.94	210,124.83	209,713.88	פסגה	777
48.81 ₪	40.52	120.46	164,001.22	163,880.76	גבע	778
50.53 ₪	33.74	149.75	128,833.13	128,683.38	שפל	779

סה"כ צריכה לדייר:

סה"כ לתשלום	סה"כ צריכה בקוט"ש	סה"כ צריכה שפל	סה"כ צריכה גבע	סה"כ צריכה בפסגה	שיא ביקוש
298.15 ₪	681.15	149.75	120.46	410.94	8.15

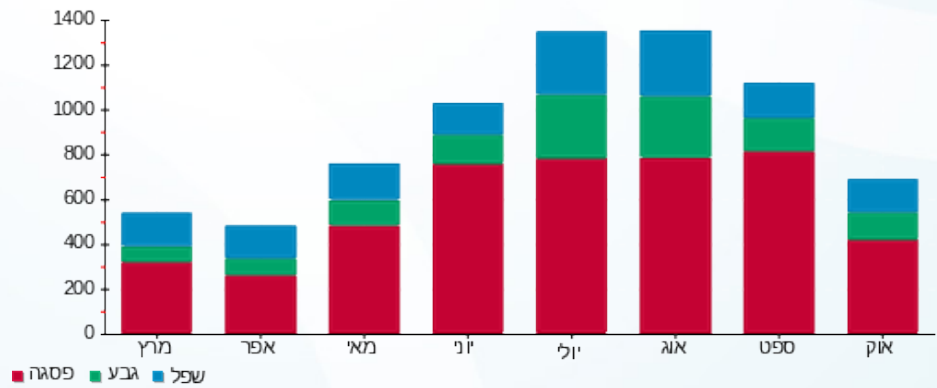
216.00 ₪	תשלום קבוע	
514.15 ₪	סה"כ	
87.41 ₪	מע"מ 17.00%	
601.56 ₪	סה"כ לתשלום	כולל מע"מ

התפלגות חיוב בש"ח לפי תעו"ז



פסגה (198.81 ₪)
 גבע (48.81 ₪)
 שפל (50.53 ₪)

הסטוריית צריכה בקוט"ש



01/11/17 תאריך הפקה:
 31/10/17 תאריך קריאה נוכחית:
 01/10/17 תאריך קריאה קודמת:

שם דייר: בנק איגוד
 שם אתר: בית לסין

לקוח/ה נכבד/ה, אנו מתכבדים להגיש את חישוב צריכת החשמל לתקופה 01/10/17 - 31/10/17:

בנק איגוד - 7 - 00020414

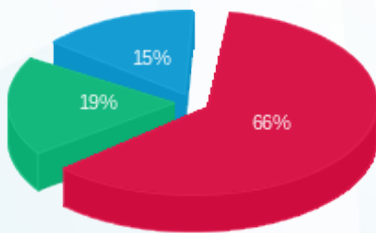
סה"כ לתשלום	מחיר לקוט"ש בא"ג	סה"כ צריכה בקוט"ש	קריאה נוכחית	קריאה קודמת	סוג צריכה	סוג תעריף
			31/10/17	01/10/17	פרטי חשבון עבור תאריכים:	
1,094.35 ₪	48.38	2,262.00	603,478.19	601,216.19	פסגה	777
318.95 ₪	40.52	787.14	505,331.38	504,544.25	גבע	778
250.73 ₪	33.74	743.14	450,168.29	449,425.15	שפל	779

סה"כ צריכה לדייר:

סה"כ לתשלום	סה"כ צריכה בקוט"ש	סה"כ צריכה שפל	סה"כ צריכה גבע	סה"כ צריכה בפסגה	שיא ביקוש
1,664.04 ₪	3,792.27	743.14	787.14	2,262.00	27.11

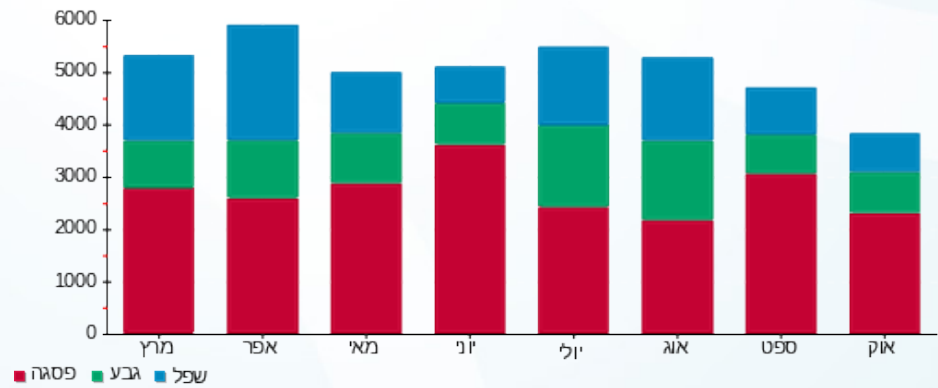
216.00 ₪	תשלום קבוע				
1,880.04 ₪	סה"כ				
319.61 ₪	מע"מ 17.00%				
2,199.64 ₪	סה"כ לתשלום				כולל מע"מ

התפלגות חיוב בש"ח לפי תעו"ז



■ פסגה (1,094.35 ₪)
 ■ גבע (318.95 ₪)
 ■ שפל (250.73 ₪)

הסטוריית צריכה בקוט"ש





01/11/17

תאריך הפקה:

שם דייר: בנק מזרחי טפחות

31/10/17

תאריך קריאה נוכחית:

שם אתר: בית לסין

01/10/17

תאריך קריאה קודמת:

לקוח/ה נכבד/ה, אנו מתכבדים להגיש את חישוב צריכת החשמל לתקופה 01/10/17 - 31/10/17:

בנק מזרחי טפחות - 1 - 00022665

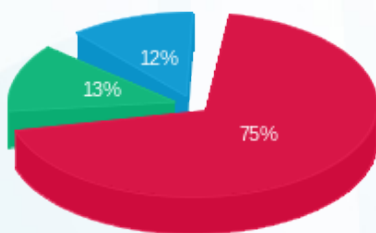
סה"כ לתשלום	מחיר לקוט"ש בא"ג	סה"כ צריכה בקוט"ש	קריאה נוכחית	קריאה קודמת	סוג צריכה	סוג תעריף
			31/10/17	01/10/17	פרטי חשבון עבור תאריכים:	
₪ 6,162.57	48.38	12,737.86	1,321,237.82	1,308,499.96	פסגה	777
₪ 1,091.70	40.52	2,694.22	600,274.95	597,580.72	גבע	778
₪ 995.94	33.74	2,951.80	672,025.67	669,073.87	שפל	779

סה"כ צריכה לדייר:

סה"כ לתשלום	סה"כ צריכה בקוט"ש	סה"כ צריכה שפל	סה"כ צריכה גבע	סה"כ צריכה בפסגה	שיא ביקוש
₪ 8,250.21	18,383.88	2,951.80	2,694.22	12,737.86	76.27

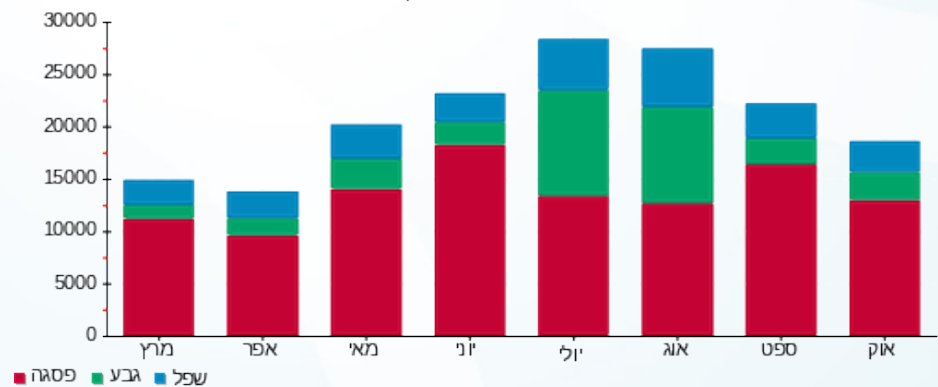
₪ 216.00	תשלום קבוע	
₪ 8,466.21	סה"כ	
₪ 1,439.26	מע"מ 17.00%	
₪ 9,905.47	סה"כ לתשלום	כולל מע"מ

התפלגות חיוב בש"ח לפי תעו"ז



- פסגה (₪ 6,162.57) (75%)
- גבע (₪ 1,091.70) (13%)
- שפל (₪ 995.94) (12%)

הסטוריית צריכה בקוט"ש





01/11/17 תאריך הפקדה:
 31/10/17 תאריך קריאה נוכחית:
 01/10/17 תאריך קריאה קודמת:

שם דייר: הבנק הבינלאומי הראשון
 שם אתר: בית לסין

לקוח/ה נכבד/ה, אנו מתכבדים להגיש את חישוב צריכת החשמל לתקופה 01/10/17 - 31/10/17:

הבנק הבינלאומי הראשון - 2 - 00022665

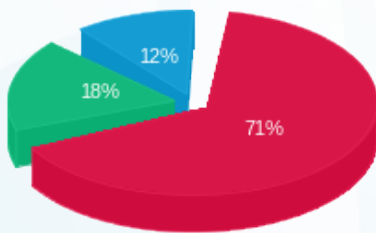
סה"כ לתשלום	מחיר לקוט"ש בא"ג	סה"כ צריכה בקוט"ש	קריאה נוכחית	קריאה קודמת	סוג צריכה	סוג תעריף
			31/10/17	01/10/17	פרטי חשבון עבור תאריכים:	
2,452.79 ₪	48.38	5,069.84	563,009.74	557,939.91	פסגה	777
615.28 ₪	40.52	1,518.45	300,357.67	298,839.22	גבע	778
402.62 ₪	33.74	1,193.31	290,643.39	289,450.07	שפל	779

סה"כ צריכה לדייר:

סה"כ לתשלום	סה"כ צריכה בקוט"ש	סה"כ צריכה שפל	סה"כ צריכה גבע	סה"כ צריכה בפסגה	שיא ביקוש
3,470.69 ₪	7,781.60	1,193.31	1,518.45	5,069.84	33.31

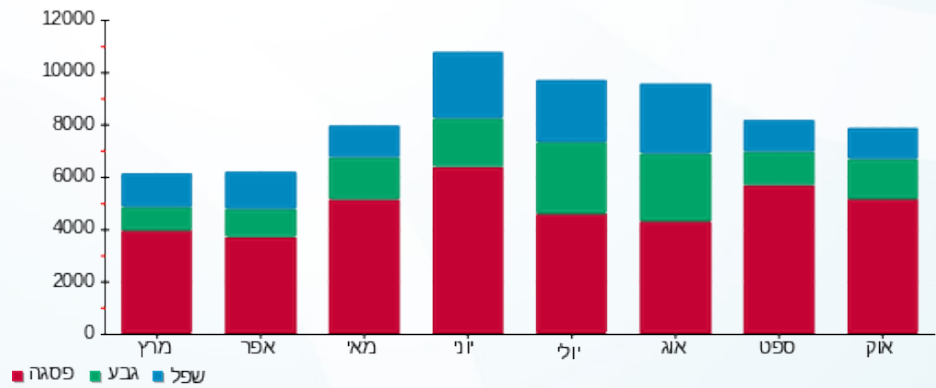
216.00 ₪	תשלום קבוע	
3,686.69 ₪	סה"כ	
626.74 ₪	מע"מ 17.00%	
4,313.42 ₪	סה"כ לתשלום	כולל מע"מ

התפלגות חיוב בש"ח לפי תעו"ז



■ פסגה (2,452.79 ₪)
 ■ גבע (615.28 ₪)
 ■ שפל (402.62 ₪)

הסטוריית צריכה בקוט"ש





01/11/17 תאריך הפקה:
 31/10/17 תאריך קריאה נוכחית:
 01/10/17 תאריך קריאה קודמת:

שם דייר: עו"ד גיל רון
 שם אתר: בית לסין

לקוח/ה נכבד/ה, אנו מתכבדים להגיש את חישוב צריכת החשמל לתקופה 01/10/17 - 31/10/17:

עו"ד גיל רון - 5 - 00022665

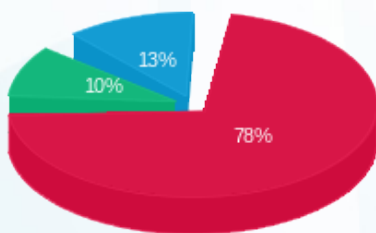
סה"כ לתשלום	מחיר לקוט"ש בא"ג	סה"כ צריכה בקוט"ש	קריאה נוכחית	קריאה קודמת	סוג צריכה	סוג תעריף
			31/10/17	01/10/17	פרטי חשבון עבור תאריכים:	
1,622.16 ₪	48.38	3,352.96	409,869.98	406,517.01	פסגה	777
206.20 ₪	40.52	508.89	141,600.68	141,091.80	גבע	778
262.02 ₪	33.74	776.57	118,209.01	117,432.43	שפל	779

סה"כ צריכה לדייר:

סה"כ לתשלום	סה"כ צריכה בקוט"ש	סה"כ צריכה שפל	סה"כ צריכה גבע	סה"כ צריכה בפסגה	שיא ביקוש
2,090.38 ₪	4,638.42	776.57	508.89	3,352.96	24.91

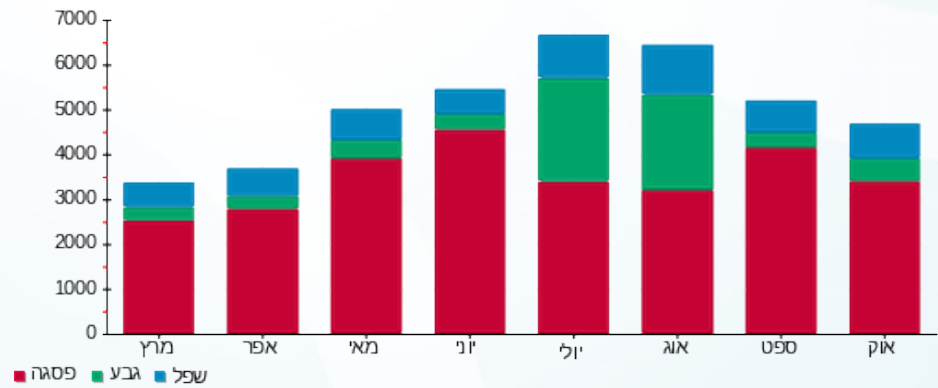
216.00 ₪	תשלום קבוע	
2,306.38 ₪	סה"כ	
392.08 ₪	מע"מ 17.00%	
2,698.46 ₪	סה"כ לתשלום	כולל מע"מ

התפלגות חיוב בש"ח לפי תעו"ז



■ פסגה (1,622.16 ₪)
 ■ גבע (206.20 ₪)
 ■ שפל (262.02 ₪)

הסטוריית צריכה בקוט"ש





01/11/17 תאריך הפקה:
 31/10/17 תאריך קריאה נוכחית:
 01/10/17 תאריך קריאה קודמת:

שם דייר: רו"ח אבי הירש
 שם אתר: בית לסין

לקוח/ה נכבד/ה, אנו מתכבדים להגיש את חישוב צריכת החשמל לתקופה 01/10/17 - 31/10/17:

רו"ח אבי הירש - 3 - 00022665

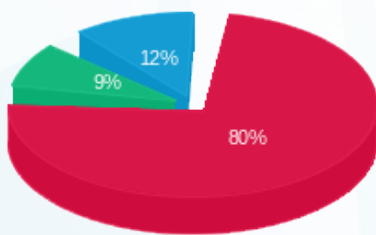
סה"כ לתשלום	מחיר לקוט"ש בא"ג	סה"כ צריכה בקוט"ש	קריאה נוכחית	קריאה קודמת	סוג צריכה	סוג תעריף
			31/10/17	01/10/17	פרטי חשבון עבור תאריכים:	
₪ 395.04	48.38	816.53	116,974.84	116,158.32	פסגה	777
₪ 42.62	40.52	105.18	49,923.73	49,818.56	גבע	778
₪ 57.93	33.74	171.71	58,425.17	58,253.46	שפל	779

סה"כ צריכה לדייר:

סה"כ לתשלום	סה"כ צריכה בקוט"ש	סה"כ צריכה שפל	סה"כ צריכה גבע	סה"כ צריכה בפסגה	שיא ביקוש
₪ 495.59	1,093.41	171.71	105.18	816.53	9.26

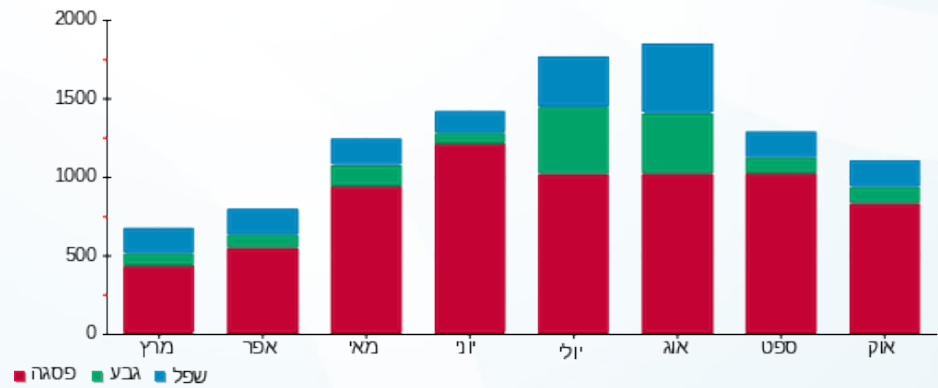
₪ 216.00	תשלום קבוע	
₪ 711.59	סה"כ	
₪ 120.97	מע"מ 17.00%	
₪ 832.56	סה"כ לתשלום	כולל מע"מ

התפלגות חיוב בש"ח לפי תעו"ז



פסגה (₪ 395.04)
 גבע (₪ 42.62)
 שפל (₪ 57.93)

הסטוריית צריכה בקוט"ש





01/11/17 תאריך הפקה:
 31/10/17 תאריך קריאה נוכחית:
 01/10/17 תאריך קריאה קודמת:

שם דייר: רולדין
 שם אתר: בית לסין

לקוח/ה נכבד/ה, אנו מתכבדים להגיש את חישוב צריכת החשמל לתקופה 01/10/17 - 31/10/17:

רולדין - 1 - 00020414

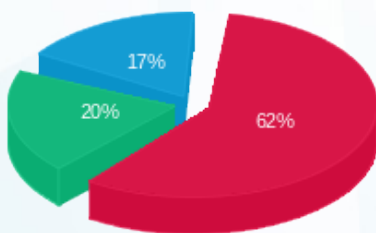
סה"כ לתשלום	מחיר לקוט"ש בא"ג	סה"כ צריכה בקוט"ש	קריאה נוכחית	קריאה קודמת	סוג צריכה	סוג תעריף
			31/10/17	01/10/17	פרטי חשבון עבור תאריכים:	
₪ 3,243.38	48.38	6,703.96	743,706.44	737,002.48	פסגה	777
₪ 1,046.32	40.52	2,582.23	465,093.87	462,511.65	גבע	778
₪ 904.90	33.74	2,681.99	372,531.02	369,849.03	שפל	779

סה"כ צריכה לדייר:

סה"כ לתשלום	סה"כ צריכה בקוט"ש	סה"כ צריכה שפל	סה"כ צריכה גבע	סה"כ צריכה בפסגה	שיא ביקוש
₪ 5,194.60	11,968.18	2,681.99	2,582.23	6,703.96	37.35

₪ 216.00	תשלום קבוע	
₪ 5,410.60	סה"כ	
₪ 919.80	מע"מ 17.00%	
₪ 6,330.40	סה"כ לתשלום	כולל מע"מ

התפלגות חיוב בש"ח לפי תעו"ז



פסגה (₪ 3,243.38) ■
 גבע (₪ 1,046.32) ■
 שפל (₪ 904.90) ■

הסטוריית צריכה בקוט"ש

