



01/11/17 תאריך הפקה:  
 31/10/17 תאריך קריאה נוכחית:  
 01/10/17 תאריך קריאה קודמת:

שם דייר: שגאי T2  
 שם אתר: צאם 2000

**לקוח/ה נכבד/ה, אנו מתכבדים להגיש את חישוב צריכת החשמל לתקופה 01/10/17 - 31/10/17:**

שגאי 1 - 00009309 - T2

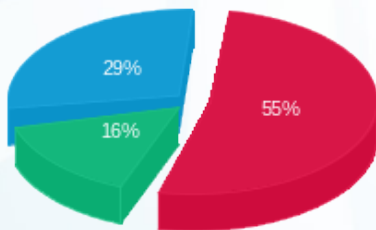
סה"כ לתשלום	מחיר לקוט"ש בא"ג	סה"כ צריכה בקוט"ש	קריאה נוכחית	קריאה קודמת	סוג צריכה	סוג תעריף
			31/10/17	01/10/17	פרטי חשבון עבור תאריכים:	
₪ 59,533.82	48.38	123,054.60	16,804,493.72	16,681,439.12	פסגה	777
₪ 16,927.10	40.52	41,774.68	11,636,577.44	11,594,802.76	גבע	778
₪ 31,411.68	33.74	93,099.24	19,618,922.04	19,525,822.80	שפל	779

סה"כ צריכה לדייר:

סה"כ לתשלום	סה"כ צריכה בקוט"ש	סה"כ צריכה שפל	סה"כ צריכה גבע	סה"כ צריכה בפסגה	שיא ביקוש
₪ 107,872.60	257,928.52	93,099.24	41,774.68	123,054.60	638.64

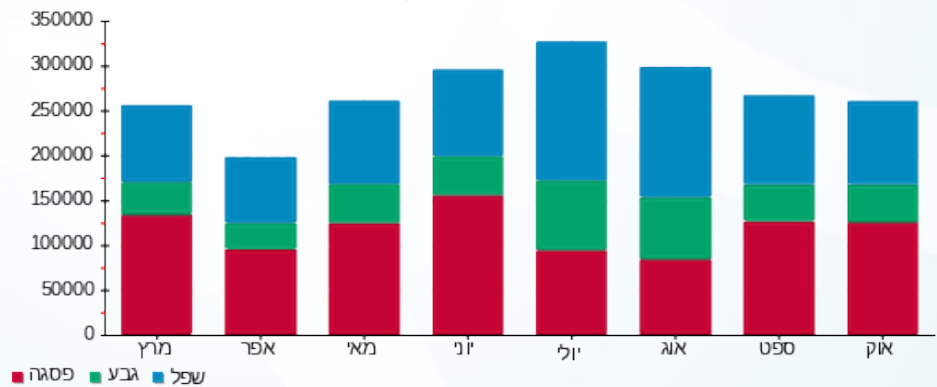
₪ 0.00	<b>תשלום קבוע</b>	
₪ 107,872.60	<b>סה"כ לתשלום</b>	<b>לא כולל מע"מ</b>

התפלגות חיוב בש"ח לפי תע"ז



פסגה (₪ 59,533.82) ■  
 גבע (₪ 16,927.10) ■  
 שפל (₪ 31,411.68) ■

הסטוריית צריכה בקוט"ש



פסגה ■ גבע ■ שפל

