



01/11/17 תאריך הפקה:  
 31/10/17 תאריך קריאה נוכחית:  
 01/10/17 תאריך קריאה קודמת:

שם דייר: בניין B  
 שם אתר: תחנת דלק עין המפרץ

**לקוח/ה נכבד/ה, אנו מתכבדים להגיש את חישוב צריכת החשמל לתקופה 01/10/17 - 31/10/17:**

**בניין 2 - 15114151 - B**

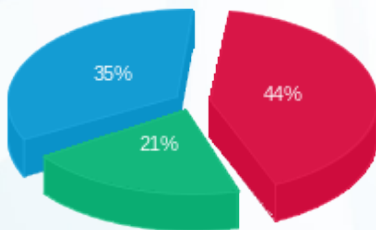
| סה"כ לתשלום | מחיר לקוט"ש בא"ג | סה"כ צריכה בקוט"ש | קריאה נוכחית | קריאה קודמת | סוג צריכה                | סוג תעריף |
|-------------|------------------|-------------------|--------------|-------------|--------------------------|-----------|
|             |                  |                   | 31/10/17     | 01/10/17    | פרטי חשבון עבור תאריכים: |           |
| ₪ 1,203.89  | 48.38            | 2,488.40          | 27,851.40    | 25,363.00   | פסגה                     | 777       |
| ₪ 574.41    | 40.52            | 1,417.60          | 16,530.60    | 15,113.00   | גבע                      | 778       |
| ₪ 968.14    | 33.74            | 2,869.40          | 45,213.60    | 42,344.20   | שפל                      | 779       |

**סה"כ צריכה לדייר:**

| סה"כ לתשלום | סה"כ צריכה בקוט"ש | סה"כ צריכה שפל | סה"כ צריכה גבע | סה"כ צריכה בפסגה | שיא ביקוש |
|-------------|-------------------|----------------|----------------|------------------|-----------|
| ₪ 2,746.44  | 6,775.40          | 2,869.40       | 1,417.60       | 2,488.40         | 16.18     |

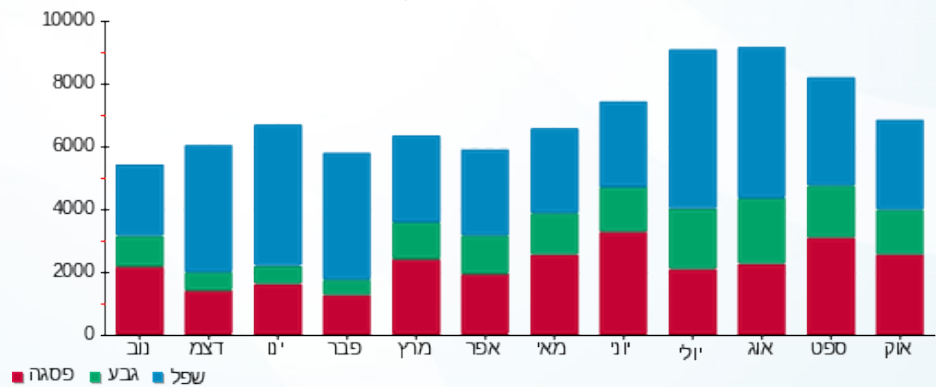
|            |                    |                     |
|------------|--------------------|---------------------|
| ₪ 183.91   | <b>תשלום קבוע</b>  |                     |
| ₪ 2,930.35 | <b>סה"כ לתשלום</b> | <b>לא כולל מע"מ</b> |

התפלגות חיוב בש"ח לפי תעו"ז



■ פסגה (₪ 1,203.89)  
 ■ גבע (₪ 574.41)  
 ■ שפל (₪ 968.14)

הסטוריית צריכה בקוט"ש





01/11/17

תאריך הפקה:

שם דייר: מסעדה רוסית בניין C  
שם אתר: תחנת דלק עין המפרץ

31/10/17

תאריך קריאה נוכחית:

01/10/17

תאריך קריאה קודמת:

לקוח/ה נכבד/ה, אנו מתכבדים להגיש את חישוב צריכת החשמל לתקופה 01/10/17 - 31/10/17:

מסעדה רוסית - 3 - 15114151

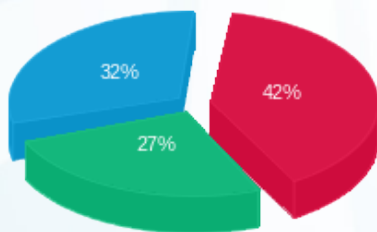
| סה"כ לתשלום | מחיר לקוט"ש בא"ג | סה"כ צריכה בקוט"ש | קריאה נוכחית | קריאה קודמת | סוג צריכה                | סוג תעריף |
|-------------|------------------|-------------------|--------------|-------------|--------------------------|-----------|
|             |                  |                   | 31/10/17     | 01/10/17    | פרטי חשבון עבור תאריכים: |           |
| 1,100.55 ₪  | 48.38            | 2,274.80          | 30,663.80    | 28,389.00   | פסגה                     | 777       |
| 703.59 ₪    | 40.52            | 1,736.40          | 16,746.60    | 15,010.20   | גבע                      | 778       |
| 833.31 ₪    | 33.74            | 2,469.80          | 37,667.40    | 35,197.60   | שפל                      | 779       |

סה"כ צריכה לדייר:

| סה"כ לתשלום | סה"כ צריכה בקוט"ש | סה"כ צריכה שפל | סה"כ צריכה גבע | סה"כ צריכה בפסגה | שיא ביקוש |
|-------------|-------------------|----------------|----------------|------------------|-----------|
| 2,637.45 ₪  | 6,481.00          | 2,469.80       | 1,736.40       | 2,274.80         | 37.51     |

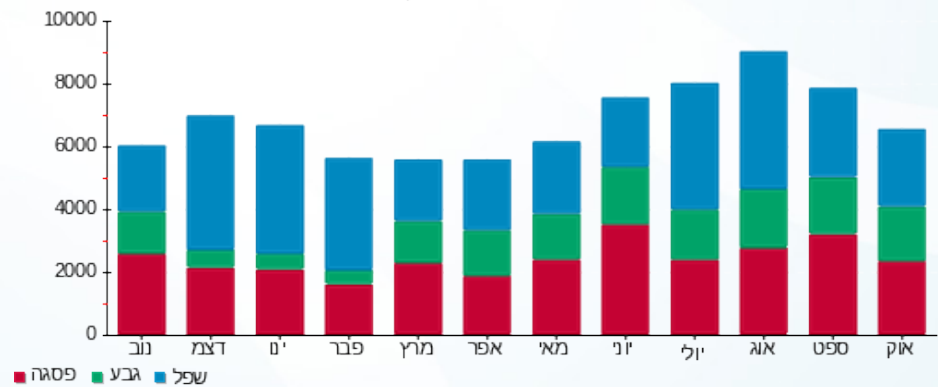
|            |                    |                     |
|------------|--------------------|---------------------|
| 183.91 ₪   | <b>תשלום קבוע</b>  |                     |
| 2,821.36 ₪ | <b>סה"כ לתשלום</b> | <b>לא כולל מע"מ</b> |

התפלגות חיוב בש"ח לפי תעו"ז



■ פסגה (1,100.55 ₪)  
■ גבע (703.59 ₪)  
■ שפל (833.31 ₪)

הסטוריית צריכה בקוט"ש



■ פסגה ■ גבע ■ שפל





01/11/17 תאריך הפקה:  
 31/10/17 תאריך קריאה נוכחית:  
 01/10/17 תאריך קריאה קודמת:

שם דייר: מסעדת דגים בניין B  
 שם אתר: תחנת דלק עין המפרץ

לקוח/ה נכבד/ה, אנו מתכבדים להגיש את חישוב צריכת החשמל לתקופה 01/10/17 - 31/10/17:

מסעדת דגים - 5 - 15114151

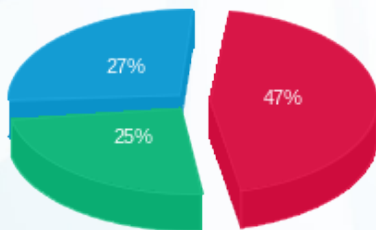
| סה"כ לתשלום | מחיר לקוט"ש בא"ג | סה"כ צריכה בקוט"ש | קריאה נוכחית | קריאה קודמת | סוג צריכה                | סוג תעריף |
|-------------|------------------|-------------------|--------------|-------------|--------------------------|-----------|
|             |                  |                   | 31/10/17     | 01/10/17    | פרטי חשבון עבור תאריכים: |           |
| 1,583.19 ₪  | 48.38            | 3,272.40          | 36,374.00    | 33,101.60   | פסגה                     | 777       |
| 842.82 ₪    | 40.52            | 2,080.00          | 20,792.30    | 18,712.30   | גבע                      | 778       |
| 919.01 ₪    | 33.74            | 2,723.80          | 38,008.60    | 35,284.80   | שפל                      | 779       |

סה"כ צריכה לדייר:

| סה"כ לתשלום | סה"כ צריכה בקוט"ש | סה"כ צריכה שפל | סה"כ צריכה גבע | סה"כ צריכה בפסגה | שיא ביקוש |
|-------------|-------------------|----------------|----------------|------------------|-----------|
| 3,345.01 ₪  | 8,076.20          | 2,723.80       | 2,080.00       | 3,272.40         | 25.30     |

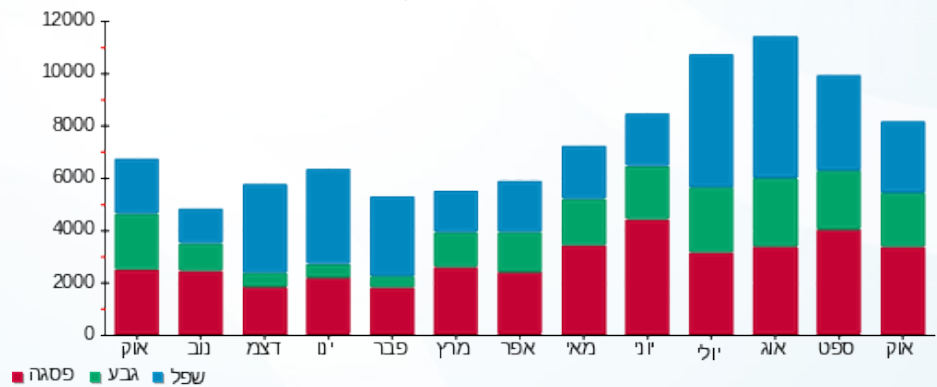
|            |                    |                     |
|------------|--------------------|---------------------|
| 183.91 ₪   | <b>תשלום קבוע</b>  |                     |
| 3,528.92 ₪ | <b>סה"כ לתשלום</b> | <b>לא כולל מע"מ</b> |

התפלגות חיוב בש"ח לפי תעו"ז



פסגה (1,583.19 ₪)  
 גבע (842.82 ₪)  
 שפל (919.01 ₪)

הסטוריית צריכה בקוט"ש





01/11/17 תאריך הפקה:  
 31/10/17 תאריך קריאה נוכחית:  
 01/10/17 תאריך קריאה קודמת:

שם דייר: פיצה בניין A  
 שם אתר: תחנת דלק עין המפרץ

**לקוח/ה נכבד/ה, אנו מתכבדים להגיש את חישוב צריכת החשמל לתקופה 01/10/17 - 31/10/17:**

פיצה - 1 - 15114151

| סוג תעריף                | סוג צריכה | קריאה קודמת | קריאה נוכחית | סה"כ צריכה בקוט"ש | מחיר לקוט"ש בא"ג | סה"כ לתשלום |
|--------------------------|-----------|-------------|--------------|-------------------|------------------|-------------|
| פרטי חשבון עבור תאריכים: |           |             |              |                   |                  |             |
| 777                      | פסגה      | 01/10/17    | 31/10/17     | 0.00              | 48.38            | 0.00 ₪      |
| 778                      | גבע       | 4,297.20    | 4,297.20     | 0.00              | 40.52            | 0.00 ₪      |
| 779                      | שפל       | 8,748.40    | 8,748.40     | 0.00              | 33.74            | 0.00 ₪      |

סה"כ צריכה לדייר:

| שיא ביקוש | סה"כ צריכה בפסגה | סה"כ צריכה גבע | סה"כ צריכה שפל | סה"כ צריכה בקוט"ש | סה"כ לתשלום |
|-----------|------------------|----------------|----------------|-------------------|-------------|
|           | 0.00             | 0.00           | 0.00           | 0.00              | 0.00 ₪      |

|          |             |              |
|----------|-------------|--------------|
| 100.00 ₪ | תשלום קבוע  |              |
| 100.00 ₪ | סה"כ לתשלום | לא כולל מע"מ |

התפלגות חיוב בש"ח לפי תעו"ז

פסגה (0.00 ₪) ■  
 גבע (0.00 ₪) ■  
 שפל (0.00 ₪) ■

הסטוריית צריכה בקוט"ש

