

02/11/17 תאריך הפקה:
 31/10/17 תאריך קריאה נוכחית:
 01/10/17 תאריך קריאה קודמת:

שם דייר: א.צ.ל אריזות
 שם אתר: נצר סירני מפעלים

לקוח/ה נכבד/ה, אנו מתכבדים להגיש את חישוב צריכת החשמל לתקופה 01/10/17 - 31/10/17:

א.צ.ל אריזות - 1 - 70026931

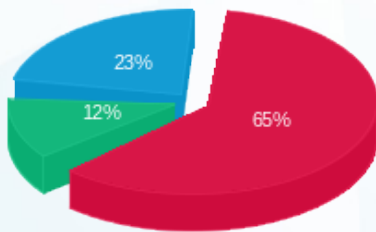
סה"כ לתשלום	מחיר לקוט"ש בא"ג	סה"כ צריכה בקוט"ש	קריאה נוכחית	קריאה קודמת	סוג צריכה	סוג תעריף
			31/10/17	01/10/17	פרטי חשבון עבור תאריכים:	
₪ 42,667.74	48.38	88,192.94	4,594,594.00	4,506,401.06	פסגה	777
₪ 7,697.43	40.52	18,996.62	1,485,610.20	1,466,613.58	גבע	778
₪ 15,351.15	33.74	45,498.36	4,534,766.06	4,489,267.70	שפל	779

סה"כ צריכה לדייר:

סה"כ לתשלום	סה"כ צריכה בקוט"ש	סה"כ צריכה שפל	סה"כ צריכה גבע	סה"כ צריכה בפסגה	שיא ביקוש
₪ 65,716.32	152,687.92	45,498.36	18,996.62	88,192.94	434.56

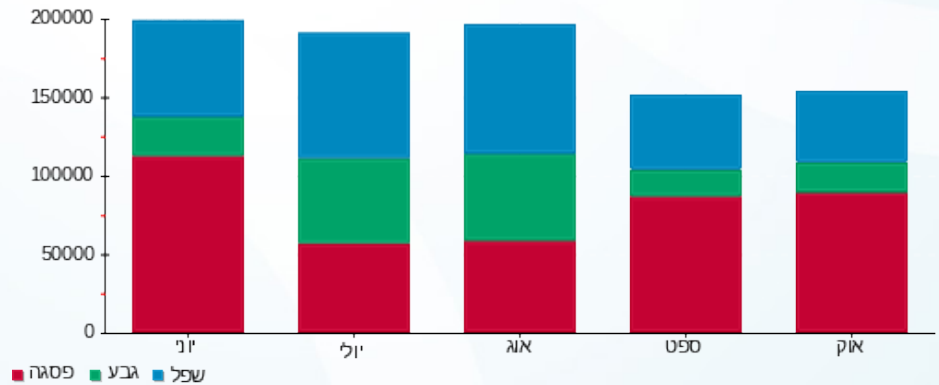
₪ 183.91	תשלום קבוע	לא כולל מע"מ
0.903	מקדם הספק	
₪ 1,144.99	קנס מקדם הספק	
₪ 67,045.22	סה"כ לתשלום	

התפלגות חיוב בש"ח לפי תע"ז



פסגה (₪ 42,667.74) ■
 גבע (₪ 7,697.43) ■
 שפל (₪ 15,351.15) ■

הסטוריית צריכה בקוט"ש



02/11/17 תאריך הפקה:
 31/10/17 תאריך קריאה נוכחית:
 01/10/17 תאריך קריאה קודמת:

שם דייר: אבי מתנות
 שם אתר: נצר סירני מפעלים

לקוח/ה נכבד/ה, אנו מתכבדים להגיש את חישוב צריכת החשמל לתקופה 01/10/17 - 31/10/17:

אבי מתנות - 1 - 70034601

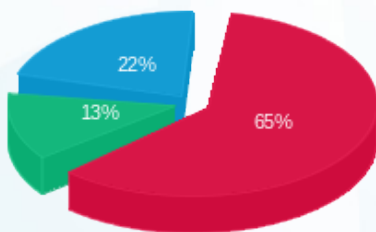
סה"כ לתשלום	מחיר לקוט"ש בא"ג	סה"כ צריכה בקוט"ש	קריאה נוכחית	קריאה קודמת	סוג צריכה	סוג תעריף
			31/10/17	01/10/17	פרטי חשבון עבור תאריכים:	
₪ 483.26	48.38	998.87	108,875.02	107,876.14	פסגה	777
₪ 97.33	40.52	240.21	47,593.50	47,353.29	גבע	778
₪ 164.14	33.74	486.50	92,817.92	92,331.42	שפל	779

סה"כ צריכה לדייר:

סה"כ לתשלום	סה"כ צריכה בקוט"ש	סה"כ צריכה שפל	סה"כ צריכה גבע	סה"כ צריכה בפסגה	שיא ביקוש
₪ 744.73	1,725.58	486.50	240.21	998.87	9.20

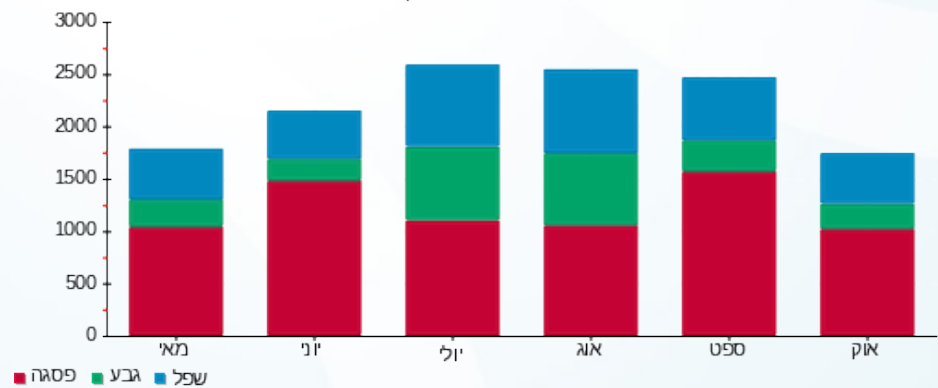
₪ 183.91	תשלום קבוע	לא כולל מע"מ
1.000	מקדם הספק	
₪ 0.00	קנס מקדם הספק	
₪ 928.64	סה"כ לתשלום	

התפלגות חיוב בש"ח לפי תעו"ז



■ פסגה (₪ 483.26)
 ■ גבע (₪ 97.33)
 ■ שפל (₪ 164.14)

הסטוריית צריכה בקוט"ש





02/11/17

תאריך הפקה:

שם דייר: אולם תצוגה אידיאל

31/10/17

תאריך קריאה נוכחית:

שם אתר: נצר סירני מפעלים

01/10/17

תאריך קריאה קודמת:

לקוח/ה נכבד/ה, אנו מתכבדים להגיש את חישוב צריכת החשמל לתקופה 01/10/17 - 31/10/17:

אולם תצוגה אידיאל - 1 - 70020890

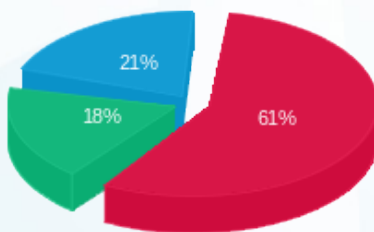
סה"כ לתשלום	מחיר לקוט"ש בא"ג	סה"כ צריכה בקוט"ש	קריאה נוכחית	קריאה קודמת	סוג צריכה	סוג תעריף
			31/10/17	01/10/17	פרטי חשבון עבור תאריכים:	
136.06 ₪	48.38	281.24	191,371.21	191,089.97	פסגה	777
40.96 ₪	40.52	101.09	83,434.02	83,332.93	גבע	778
47.17 ₪	33.74	139.82	88,860.65	88,720.83	שפל	779

סה"כ צריכה לדייר:

סה"כ לתשלום	סה"כ צריכה בקוט"ש	סה"כ צריכה שפל	סה"כ צריכה גבע	סה"כ צריכה בפסגה	שיא ביקוש
224.20 ₪	522.15	139.82	101.09	281.24	16.56

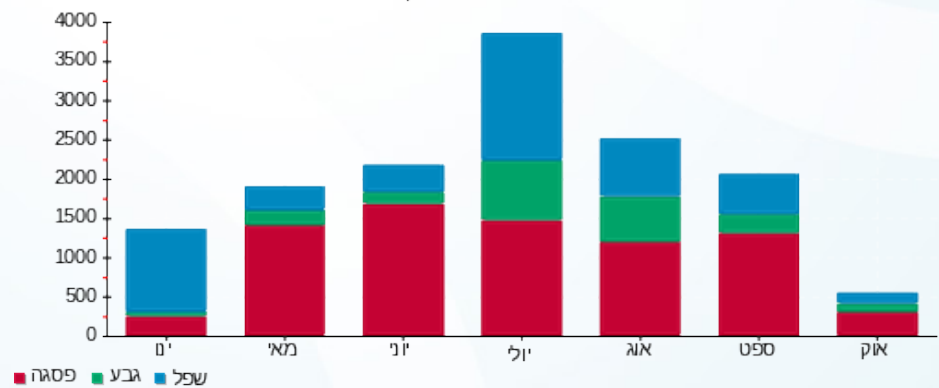
183.91 ₪	תשלום קבוע	לא כולל מע"מ
1.000	מקדם הספק	
0.00 ₪	קנס מקדם הספק	
408.11 ₪	סה"כ לתשלום	

התפלגות חיוב בש"ח לפי תעו"ז



פסגה (136.06 ₪) ■
 גבע (40.96 ₪) ■
 שפל (47.17 ₪) ■

הסטוריית צריכה בקוט"ש



02/11/17 תאריך הפקה:
 31/10/17 תאריך קריאה נוכחית:
 01/10/17 תאריך קריאה קודמת:

שם דייר: אידיאל
 שם אתר: נצר סירני מפעלים

לקוח/ה נכבד/ה, אנו מתכבדים להגיש את חישוב צריכת החשמל לתקופה 01/10/17 - 31/10/17:

אידיאל - 1 - 70021968

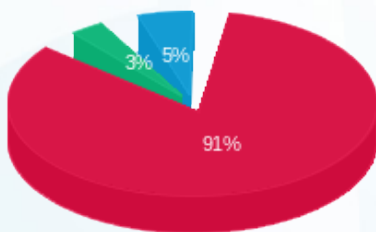
סה"כ לתשלום	מחיר לקוט"ש בא"ג	סה"כ צריכה בקוט"ש	קריאה נוכחית	קריאה קודמת	סוג צריכה	סוג תעריף
			31/10/17	01/10/17	פרטי חשבון עבור תאריכים:	
10,848.51 ₪	48.38	22,423.55	1,937,264.63	1,914,841.08	פסגה	777
396.09 ₪	40.52	977.52	686,243.54	685,266.02	גבע	778
635.30 ₪	33.74	1,882.94	748,760.15	746,877.21	שפל	779

סה"כ צריכה לדייר:

סה"כ לתשלום	סה"כ צריכה בקוט"ש	סה"כ צריכה שפל	סה"כ צריכה גבע	סה"כ צריכה בפסגה	שיא ביקוש
11,879.91 ₪	25,284.01	1,882.94	977.52	22,423.55	125.76

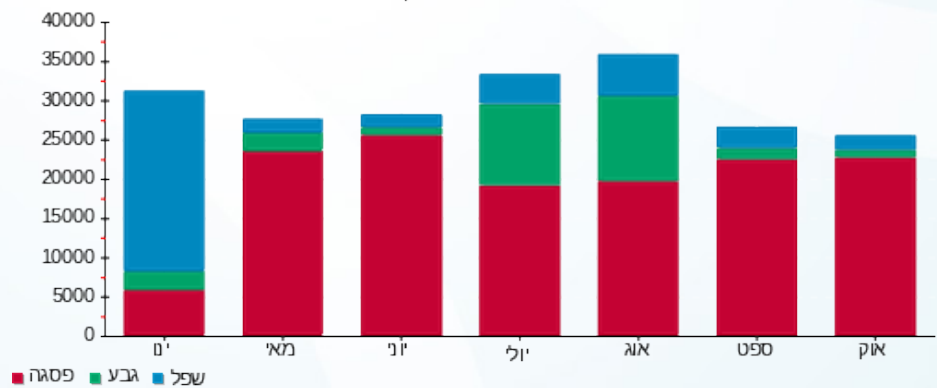
183.91 ₪	תשלום קבוע	לא כולל מע"מ
1.000	מקדם הספק	
0.00 ₪	קנס מקדם הספק	
12,063.82 ₪	סה"כ לתשלום	

התפלגות חיוב בש"ח לפי תעו"ז



■ פסגה (10,848.51 ₪)
 ■ גבע (396.09 ₪)
 ■ שפל (635.30 ₪)

הסטוריית צריכה בקוט"ש



02/11/17 תאריך הפקה:
 31/10/17 תאריך קריאה נוכחית:
 01/10/17 תאריך קריאה קודמת:

שם דייר: אידיאל 870
 שם אתר: נצר סירני מפעלים

לקוח/ה נכבד/ה, אנו מתכבדים להגיש את חישוב צריכת החשמל לתקופה 01/10/17 - 31/10/17:

אידיאל 870 - 1 - 70021695

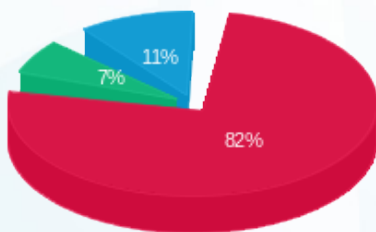
סה"כ לתשלום	מחיר לקוט"ש בא"ג	סה"כ צריכה בקוט"ש	קריאה נוכחית	קריאה קודמת	סוג צריכה	סוג תעריף
			31/10/17	01/10/17	פרטי חשבון עבור תאריכים:	
₪ 399.68	48.38	826.12	1,022,105.26	1,021,279.13	פסגה	777
₪ 32.20	40.52	79.48	318,302.33	318,222.86	גבע	778
₪ 54.47	33.74	161.45	240,110.92	239,949.47	שפל	779

סה"כ צריכה לדייר:

סה"כ לתשלום	סה"כ צריכה בקוט"ש	סה"כ צריכה שפל	סה"כ צריכה גבע	סה"כ צריכה בפסגה	שיא ביקוש
₪ 486.35	1,067.05	161.45	79.48	826.12	15.35

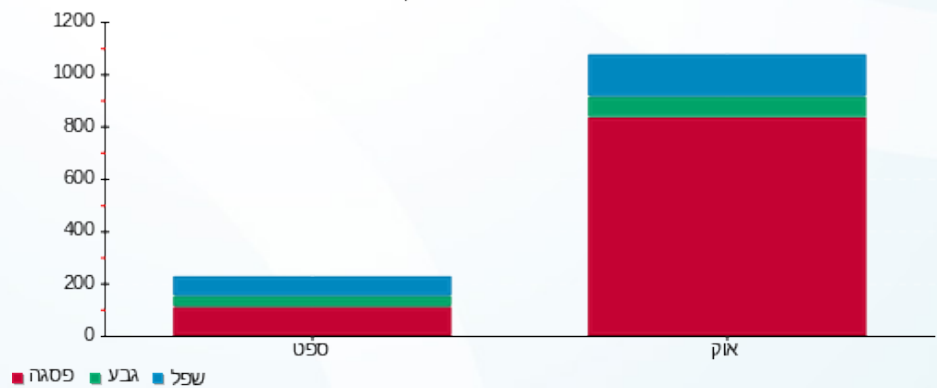
₪ 183.91	תשלום קבוע	לא כולל מע"מ
1.000	מקדם הספק	
₪ 0.00	קנס מקדם הספק	
₪ 670.26	סה"כ לתשלום	

התפלגות חיוב בש"ח לפי תע"ז



■ פסגה (₪ 399.68)
 ■ גבע (₪ 32.20)
 ■ שפל (₪ 54.47)

הסטוריית צריכה בקוט"ש





02/11/17 תאריך הפקה:
 31/10/17 תאריך קריאה נוכחית:
 01/10/17 תאריך קריאה קודמת:

שם דייר: אידיאל 2
 שם אתר: נצר סירני מפעלים

לקוח/ה נכבד/ה, אנו מתכבדים להגיש את חישוב צריכת החשמל לתקופה 01/10/17 - 31/10/17:

אידיאל 2 - 1 - 70021130

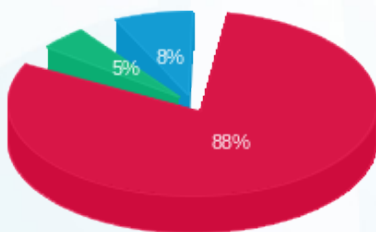
סה"כ לתשלום	מחיר לקוט"ש בא"ג	סה"כ צריכה בקוט"ש	קריאה נוכחית	קריאה קודמת	סוג צריכה	סוג תעריף
			31/10/17	01/10/17	פרטי חשבון עבור תאריכים:	
1,770.72 ₪	48.38	3,660.03	151,319.90	147,659.87	פסגה	777
93.45 ₪	40.52	230.62	43,477.83	43,247.21	גבע	778
154.27 ₪	33.74	457.24	60,066.40	59,609.16	שפל	779

סה"כ צריכה לדייר:

סה"כ לתשלום	סה"כ צריכה בקוט"ש	סה"כ צריכה שפל	סה"כ צריכה גבע	סה"כ צריכה בפסגה	שיא ביקוש
2,018.44 ₪	4,347.90	457.24	230.62	3,660.03	23.82

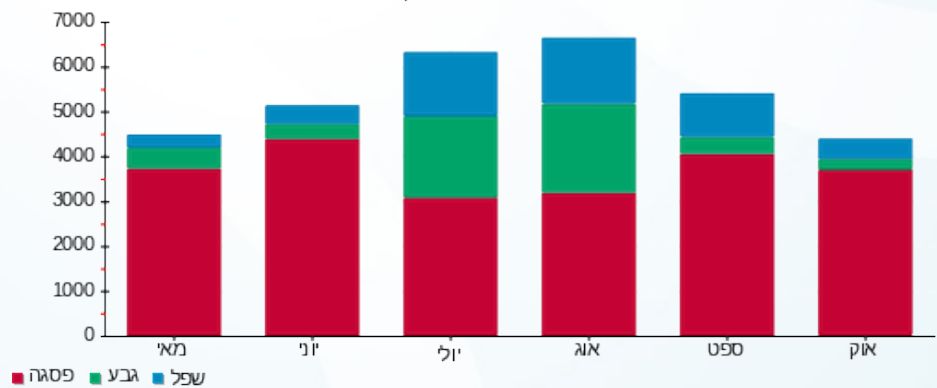
183.91 ₪	תשלום קבוע	לא כולל מע"מ
1.000	מקדם הספק	
0.00 ₪	קנס מקדם הספק	
2,202.35 ₪	סה"כ לתשלום	

התפלגות חיוב בש"ח לפי תע"ז



■ פסגה (1,770.72 ₪)
 ■ גבע (93.45 ₪)
 ■ שפל (154.27 ₪)

הסטוריית צריכה בקוט"ש





02/11/17

תאריך הפקה:

31/10/17

תאריך קריאה נוכחית:

01/10/17

תאריך קריאה קודמת:

שם דייר: אידיאל מחסן
שם אתר: נצר סירני מפעלים

לקוח/ה נכבד/ה, אנו מתכבדים להגיש את חישוב צריכת החשמל לתקופה 01/10/17 - 31/10/17:

אידיאל מחסן - 1 - 70004706

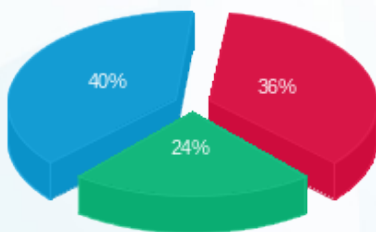
סה"כ לתשלום	מחיר לקוט"ש בא"ג	סה"כ צריכה בקוט"ש	קריאה נוכחית	קריאה קודמת	סוג צריכה	סוג תעריף
			31/10/17	01/10/17	פרטי חשבון עבור תאריכים:	
₪ 36.27	48.38	74.97	2,619.10	2,544.13	פסגה	777
₪ 23.38	40.52	57.70	1,061.01	1,003.31	גבע	778
₪ 39.81	33.74	117.99	2,479.00	2,361.01	שפל	779

סה"כ צריכה לדייר:

סה"כ לתשלום	סה"כ צריכה בקוט"ש	סה"כ צריכה שפל	סה"כ צריכה גבע	סה"כ צריכה בפסגה	שיא ביקוש
₪ 99.46	250.66	117.99	57.70	74.97	1.47

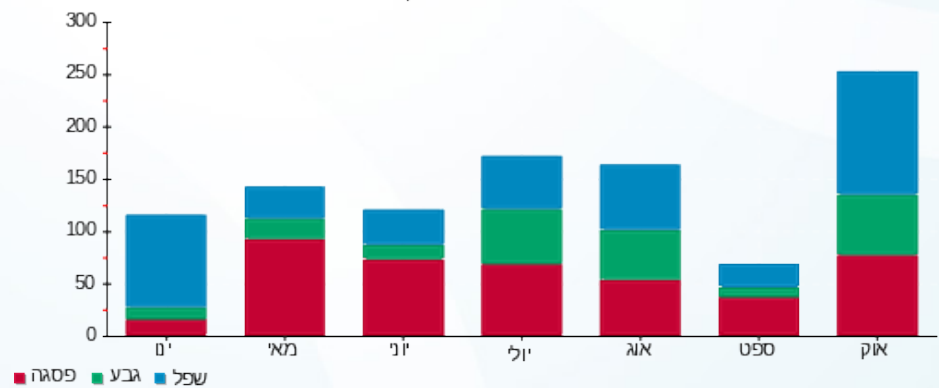
₪ 183.91	תשלום קבוע	לא כולל מע"מ
1.000	מקדם הספק	
₪ 0.00	קנס מקדם הספק	
₪ 283.37	סה"כ לתשלום	

התפלגות חיוב בש"ח לפי תעו"ז



פסגה (₪ 36.27) ■
גבע (₪ 23.38) ■
שפל (₪ 39.81) ■

הסטוריית צריכה בקוט"ש





02/11/17 תאריך הפקה:
 31/10/17 תאריך קריאה נוכחית:
 01/10/17 תאריך קריאה קודמת:

שם דייר: איים סולדור
 שם אתר: נצר סירני מפעלים

לקוח/ה נכבד/ה, אנו מתכבדים להגיש את חישוב צריכת החשמל לתקופה 01/10/17 - 31/10/17:

איים סולדור - 1 - 70026558

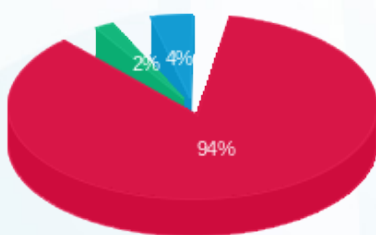
סה"כ לתשלום	מחיר לקוט"ש בא"ג	סה"כ צריכה בקוט"ש	קריאה נוכחית	קריאה קודמת	סוג צריכה	סוג תעריף
			31/10/17	01/10/17	פרטי חשבון עבור תאריכים:	
₪ 380.18	48.38	785.81	41,718.35	40,932.54	פסגה	777
₪ 7.29	40.52	17.99	11,803.43	11,785.43	גבע	778
₪ 16.95	33.74	50.23	14,389.03	14,338.80	שפל	779

סה"כ צריכה לדייר:

סה"כ לתשלום	סה"כ צריכה בקוט"ש	סה"כ צריכה שפל	סה"כ צריכה גבע	סה"כ צריכה בפסגה	שיא ביקוש
₪ 404.42	854.04	50.23	17.99	785.81	11.51

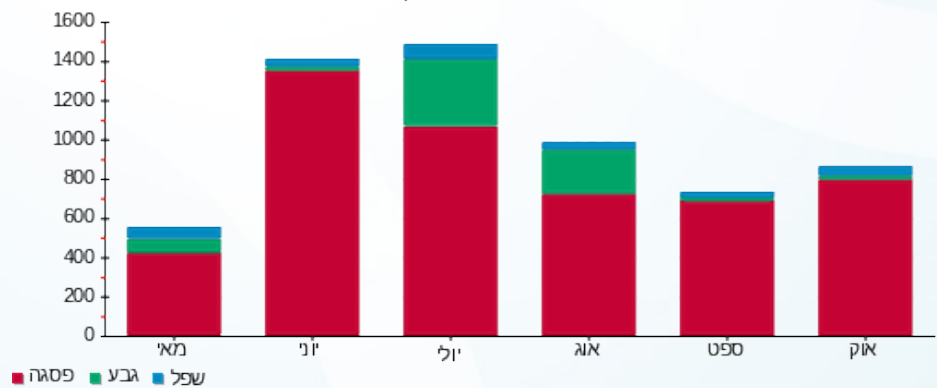
₪ 183.91	תשלום קבוע	לא כולל מע"מ
1.000	מקדם הספק	
₪ 0.00	קנס מקדם הספק	
₪ 588.33	סה"כ לתשלום	

התפלגות חיוב בש"ח לפי תעו"ז



■ פסגה (₪ 380.18)
 ■ גבע (₪ 7.29)
 ■ שפל (₪ 16.95)

הסטוריית צריכה בקוט"ש





02/11/17 תאריך הפקה:
 31/10/17 תאריך קריאה נוכחית:
 01/10/17 תאריך קריאה קודמת:

שם דייר: אלבז
 שם אתר: נצר סירני מפעלים

לקוח/ה נכבד/ה, אנו מתכבדים להגיש את חישוב צריכת החשמל לתקופה 01/10/17 - 31/10/17:

אלבז - 1 - 70026912

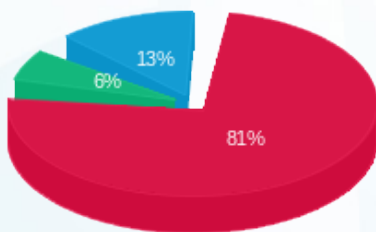
סה"כ לתשלום	מחיר לקוט"ש בא"ג	סה"כ צריכה בקוט"ש	קריאה נוכחית	קריאה קודמת	סוג צריכה	סוג תעריף
			31/10/17	01/10/17	פרטי חשבון עבור תאריכים:	
1,219.84 ₪	48.38	2,521.37	299,734.40	297,213.03	פסגה	777
89.53 ₪	40.52	220.95	138,224.88	138,003.92	גבע	778
201.39 ₪	33.74	596.88	138,937.74	138,340.86	שפל	779

סה"כ צריכה לדייר:

סה"כ לתשלום	סה"כ צריכה בקוט"ש	סה"כ צריכה שפל	סה"כ צריכה גבע	סה"כ צריכה בפסגה	שיא ביקוש
1,510.76 ₪	3,339.21	596.88	220.95	2,521.37	28.90

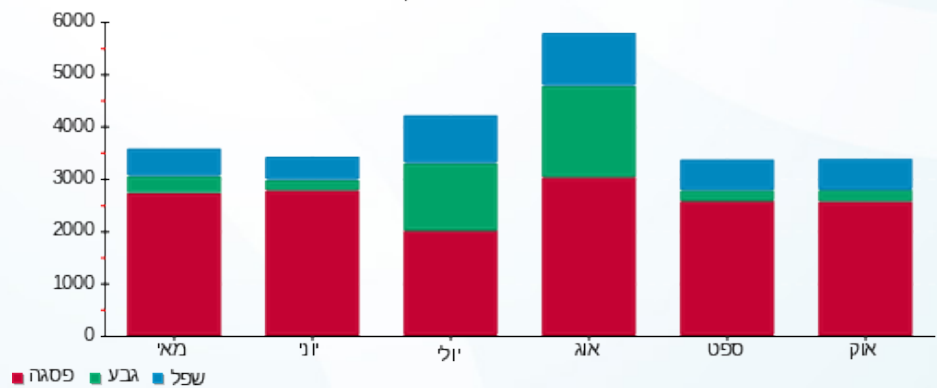
183.91 ₪	תשלום קבוע	לא כולל מע"מ
1.000	מקדם הספק	
0.00 ₪	קנס מקדם הספק	
1,694.67 ₪	סה"כ לתשלום	

התפלגות חיוב בש"ח לפי תעו"ז



פסגה (1,219.84 ₪)
 גבע (89.53 ₪)
 שפל (201.39 ₪)

הסטוריית צריכה בקוט"ש





02/11/17

תאריך הפקה:

שם דייר: אשכנזי

31/10/17

תאריך קריאה נוכחית:

שם אתר: נצר סירני מפעלים

01/10/17

תאריך קריאה קודמת:

לקוח/ה נכבד/ה, אנו מתכבדים להגיש את חישוב צריכת החשמל לתקופה 01/10/17 - 31/10/17:

אשכנזי - 1 - 70045718

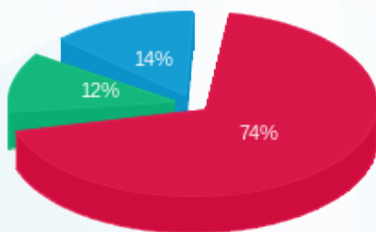
סה"כ לתשלום	מחיר לקוט"ש בא"ג	סה"כ צריכה בקוט"ש	קריאה נוכחית	קריאה קודמת	סוג צריכה	סוג תעריף
			31/10/17	01/10/17	פרטי חשבון עבור תאריכים:	
24.23 ₪	48.38	50.09	22,460.41	22,410.32	פסגה	777
3.78 ₪	40.52	9.32	9,407.91	9,398.58	גבע	778
4.60 ₪	33.74	13.62	14,532.32	14,518.70	שפל	779

סה"כ צריכה לדייר:

סה"כ לתשלום	סה"כ צריכה בקוט"ש	סה"כ צריכה שפל	סה"כ צריכה גבע	סה"כ צריכה בפסגה	שיא ביקוש
32.61 ₪	73.03	13.62	9.32	50.09	0.77

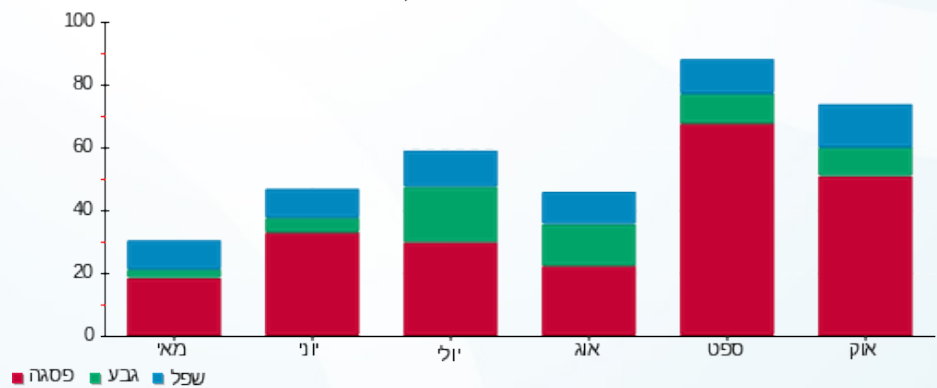
183.91 ₪	תשלום קבוע	לא כולל מע"מ
1.000	מקדם הספק	
0.00 ₪	קנס מקדם הספק	
216.52 ₪	סה"כ לתשלום	

התפלגות חיוב בש"ח לפי תע"ז



■ פסגה (24.23 ₪)
■ גבע (3.78 ₪)
■ שפל (4.60 ₪)

הסטוריית צריכה בקוט"ש





02/11/17

תאריך הפקה:

שם דייר: אשכנזי 2

31/10/17

תאריך קריאה נוכחית:

שם אתר: נצר סירני מפעלים

01/10/17

תאריך קריאה קודמת:

לקוח/ה נכבד/ה, אנו מתכבדים להגיש את חישוב צריכת החשמל לתקופה 01/10/17 - 31/10/17:

אשכנזי 2 - 1 - 80000654

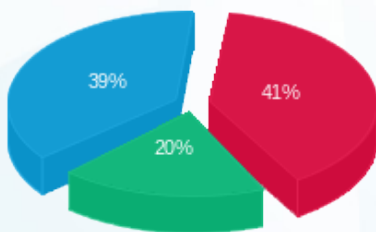
סה"כ לתשלום	מחיר לקוט"ש בא"ג	סה"כ צריכה בקוט"ש	קריאה נוכחית	קריאה קודמת	סוג צריכה	סוג תעריף
			31/10/17	01/10/17	פרטי חשבון עבור תאריכים:	
₪ 3.04	48.38	6.29	72,453.33	72,447.04	פסגה	777
₪ 1.46	40.52	3.60	31,303.45	31,299.85	גבע	778
₪ 2.86	33.74	8.47	56,206.30	56,197.83	שפל	779

סה"כ צריכה לדייר:

סה"כ לתשלום	סה"כ צריכה בקוט"ש	סה"כ צריכה שפל	סה"כ צריכה גבע	סה"כ צריכה בפסגה	שיא ביקוש
₪ 7.36	18.35	8.47	3.60	6.29	

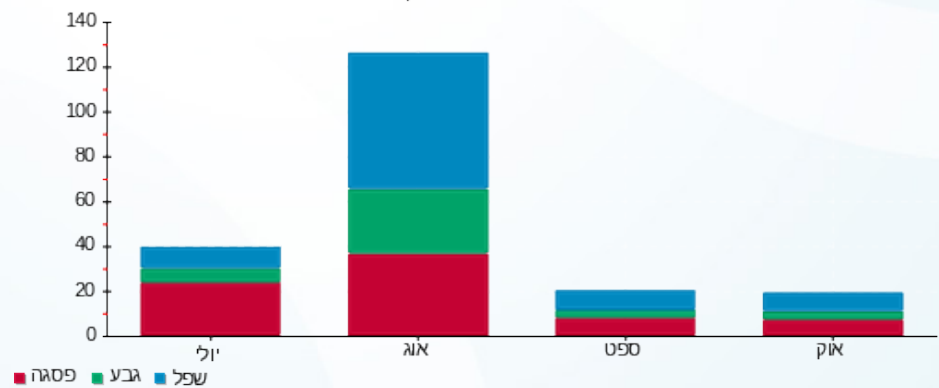
₪ 183.91	תשלום קבוע	לא כולל מע"מ
1.000	מקדם הספק	
₪ 0.00	קנס מקדם הספק	
₪ 191.27	סה"כ לתשלום	

התפלגות חיוב בש"ח לפי תע"ז



- פסגה (₪ 3.04)
- גבע (₪ 1.46)
- שפל (₪ 2.86)

הסטוריית צריכה בקוט"ש





02/11/17 תאריך הפקה:
 31/10/17 תאריך קריאה נוכחית:
 01/10/17 תאריך קריאה קודמת:

שם דייר: גבעת בית ספר
 שם אתר: נצר סירני מפעלים

לקוח/ה נכבד/ה, אנו מתכבדים להגיש את חישוב צריכת החשמל לתקופה 01/10/17 - 31/10/17:

גבעת בית ספר - 1 - 70054760

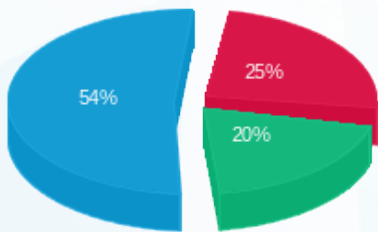
סה"כ לתשלום	מחיר לקוט"ש בא"ג	סה"כ צריכה בקוט"ש	קריאה נוכחית	קריאה קודמת	סוג צריכה	סוג תעריף
			31/10/17	01/10/17	פרטי חשבון עבור תאריכים:	
₪ 64.79	48.38	133.92	6,376.61	6,242.69	פסגה	777
₪ 51.37	40.52	126.79	2,924.14	2,797.36	גבע	778
₪ 138.29	33.74	409.88	6,934.43	6,524.55	שפל	779

סה"כ צריכה לדייר:

סה"כ לתשלום	סה"כ צריכה בקוט"ש	סה"כ צריכה שפל	סה"כ צריכה גבע	סה"כ צריכה בפסגה	שיא ביקוש
₪ 254.46	670.59	409.88	126.79	133.92	2.34

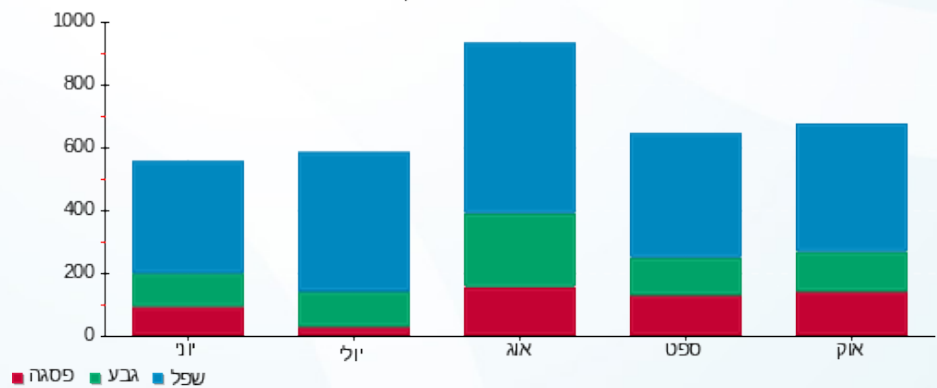
₪ 183.91	תשלום קבוע	לא כולל מע"מ
1.000	מקדם הספק	
₪ 0.00	קנס מקדם הספק	
₪ 438.37	סה"כ לתשלום	

התפלגות חיוב בש"ח לפי תעו"ז



■ פסגה (₪ 64.79)
 ■ גבע (₪ 51.37)
 ■ שפל (₪ 138.29)

הסטוריית צריכה בקוט"ש



02/11/17 תאריך הפקה:
 31/10/17 תאריך קריאה נוכחית:
 01/10/17 תאריך קריאה קודמת:

שם דייר: גדעון יניב
 שם אתר: נצר סירני מפעלים

לקוח/ה נכבד/ה, אנו מתכבדים להגיש את חישוב צריכת החשמל לתקופה 01/10/17 - 31/10/17:

גדעון יניב - 1 - 70058634

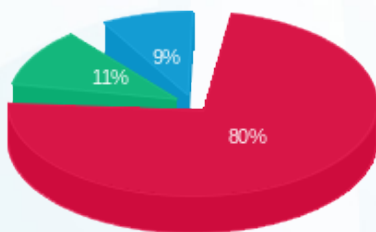
סה"כ לתשלום	מחיר לקוט"ש בא"ג	סה"כ צריכה בקוט"ש	קריאה נוכחית	קריאה קודמת	סוג צריכה	סוג תעריף
			31/10/17	01/10/17	פרטי חשבון עבור תאריכים:	
₪ 3,004.59	48.38	6,210.39	161,515.52	155,305.14	פסגה	777
₪ 426.08	40.52	1,051.53	43,052.35	42,000.82	גבע	778
₪ 339.88	33.74	1,007.36	87,001.64	85,994.28	שפל	779

סה"כ צריכה לדייר:

סה"כ לתשלום	סה"כ צריכה בקוט"ש	סה"כ צריכה שפל	סה"כ צריכה גבע	סה"כ צריכה בפסגה	שיא ביקוש
₪ 3,770.55	8,269.28	1,007.36	1,051.53	6,210.39	51.23

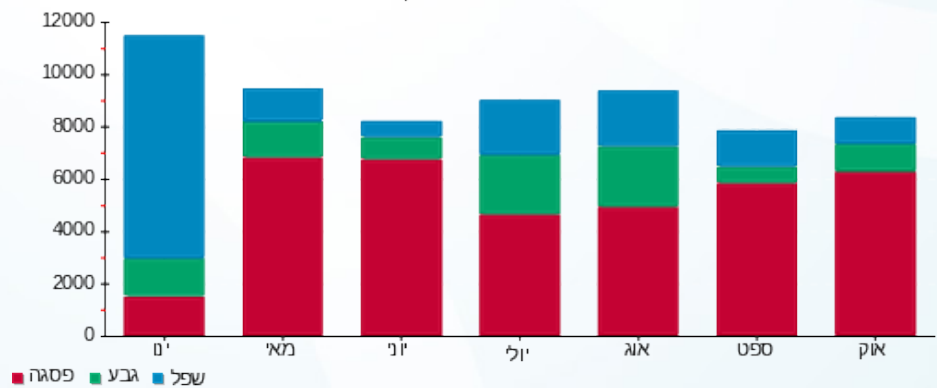
₪ 183.91	תשלום קבוע	לא כולל מע"מ
1.000	מקדם הספק	
₪ 0.00	קנס מקדם הספק	
₪ 3,954.46	סה"כ לתשלום	

התפלגות חיוב בש"ח לפי תע"ז



פסגה (₪ 3,004.59) 80%
 גבע (₪ 426.08) 11%
 שפל (₪ 339.88) 9%

הסטוריית צריכה בקוט"ש





02/11/17

תאריך הפקדה:

31/10/17

תאריך קריאה נוכחית:

01/10/17

תאריך קריאה קודמת:

שם דייר: גיא שיווק
שם אתר: נצר סירני מפעלים

לקוח/ה נכבד/ה, אנו מתכבדים להגיש את חישוב צריכת החשמל לתקופה 01/10/17 - 31/10/17:

גיא שיווק - 1 - 80000593

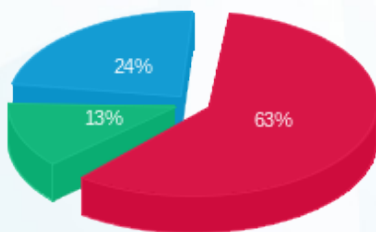
סה"כ לתשלום	מחיר לקוט"ש בא"ג	סה"כ צריכה בקוט"ש	קריאה נוכחית	קריאה קודמת	סוג צריכה	סוג תעריף
			31/10/17	01/10/17	פרטי חשבון עבור תאריכים:	
164.73 ₪	48.38	340.48	16,127.13	15,786.65	פסגה	777
32.75 ₪	40.52	80.84	6,247.96	6,167.13	גבע	778
62.13 ₪	33.74	184.14	10,225.88	10,041.74	שפל	779

סה"כ צריכה לדייר:

סה"כ לתשלום	סה"כ צריכה בקוט"ש	סה"כ צריכה שפל	סה"כ צריכה גבע	סה"כ צריכה בפסגה	שיא ביקוש
259.61 ₪	605.46	184.14	80.84	340.48	

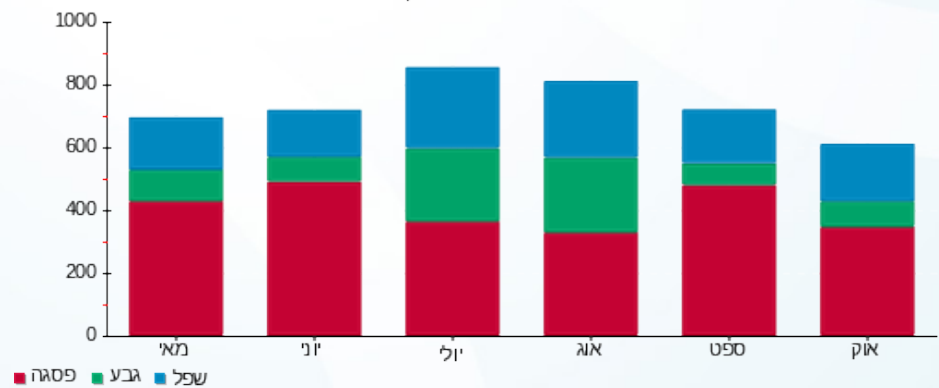
183.91 ₪	תשלום קבוע	לא כולל מע"מ
1.000	מקדם הספק	
0.00 ₪	קנס מקדם הספק	
443.52 ₪	סה"כ לתשלום	

התפלגות חיוב בש"ח לפי תע"ז



- פסגה (164.73 ₪)
- גבע (32.75 ₪)
- שפל (62.13 ₪)

הסטוריית צריכה בקוט"ש





02/11/17 תאריך הפקה:
 31/10/17 תאריך קריאה נוכחית:
 01/10/17 תאריך קריאה קודמת:

שם דייר: דקל
 שם אתר: נצר סירני מפעלים

לקוח/ה נכבד/ה, אנו מתכבדים להגיש את חישוב צריכת החשמל לתקופה 01/10/17 - 31/10/17:

דקל - 1 - 70041687

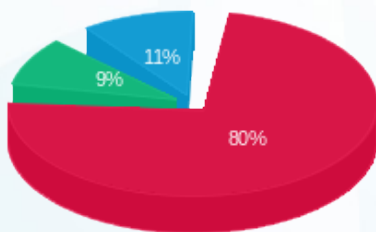
סה"כ לתשלום	מחיר לקוט"ש בא"ג	סה"כ צריכה בקוט"ש	קריאה נוכחית	קריאה קודמת	סוג צריכה	סוג תעריף
			31/10/17	01/10/17	פרטי חשבון עבור תאריכים:	
1,720.96 ₪	48.38	3,557.17	355,953.29	352,396.12	פסגה	777
198.44 ₪	40.52	489.74	126,667.67	126,177.93	גבע	778
235.38 ₪	33.74	697.63	180,439.93	179,742.30	שפל	779

סה"כ צריכה לדייר:

סה"כ לתשלום	סה"כ צריכה בקוט"ש	סה"כ צריכה שפל	סה"כ צריכה גבע	סה"כ צריכה בפסגה	שיא ביקוש
2,154.78 ₪	4,744.54	697.63	489.74	3,557.17	27.65

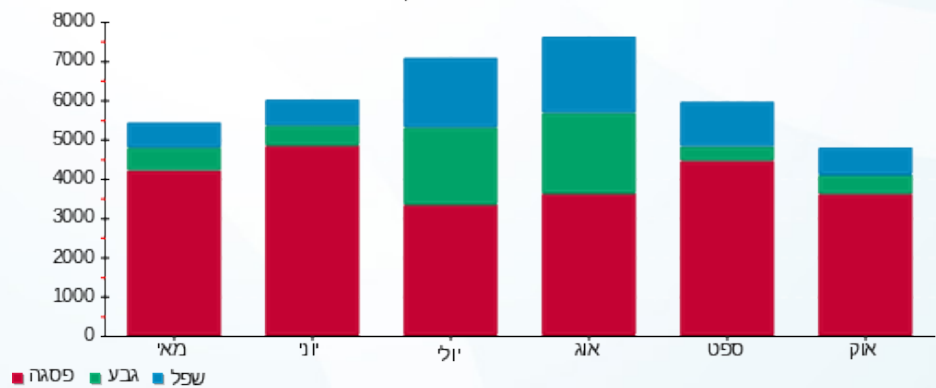
183.91 ₪	תשלום קבוע	לא כולל מע"מ
1.000	מקדם הספק	
0.00 ₪	קנס מקדם הספק	
2,338.69 ₪	סה"כ לתשלום	

התפלגות חיוב בש"ח לפי תע"ז



פסגה (1,720.96 ₪) ■
 גבע (198.44 ₪) ■
 שפל (235.38 ₪) ■

הסטוריית צריכה בקוט"ש





02/11/17 תאריך הפקה:
 31/10/17 תאריך קריאה נוכחית:
 01/10/17 תאריך קריאה קודמת:

שם דייר: דקל 2
 שם אתר: נצר סירני מפעלים

לקוח/ה נכבד/ה, אנו מתכבדים להגיש את חישוב צריכת החשמל לתקופה 01/10/17 - 31/10/17:

דקל 2 - 1 - 70017160

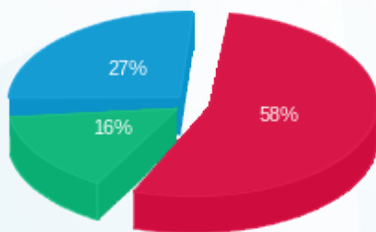
סה"כ לתשלום	מחיר לקוט"ש בא"ג	סה"כ צריכה בקוט"ש	קריאה נוכחית	קריאה קודמת	סוג צריכה	סוג תעריף
			31/10/17	01/10/17	פרטי חשבון עבור תאריכים:	
119.31 ₪	48.38	246.60	47,872.90	47,626.30	פסגה	777
32.17 ₪	40.52	79.40	15,582.60	15,503.20	גבע	778
54.93 ₪	33.74	162.80	47,084.50	46,921.70	שפל	779

סה"כ צריכה לדייר:

סה"כ לתשלום	סה"כ צריכה בקוט"ש	סה"כ צריכה שפל	סה"כ צריכה גבע	סה"כ צריכה בפסגה	שיא ביקוש
206.41 ₪	488.80	162.80	79.40	246.60	4.30

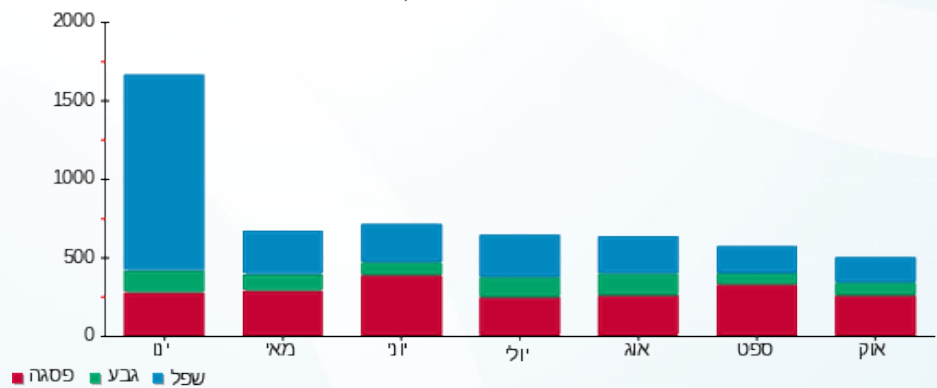
183.91 ₪	תשלום קבוע	לא כולל מע"מ
0.979	מקדם הספק	
0.00 ₪	קנס מקדם הספק	
390.32 ₪	סה"כ לתשלום	

התפלגות חיוב בש"ח לפי תעו"ז



פסגה (119.31 ₪)
 גבע (32.17 ₪)
 שפל (54.93 ₪)

הסטוריית צריכה בקוט"ש





02/11/17 תאריך הפקה:
 31/10/17 תאריך קריאה נוכחית:
 01/10/17 תאריך קריאה קודמת:

שם דייר: חשמליה-רפי
 שם אתר: נצר סירני מפעלים

לקוח/ה נכבד/ה, אנו מתכבדים להגיש את חישוב צריכת החשמל לתקופה 01/10/17 - 31/10/17:

חשמליה-רפי - 1 - 70021697

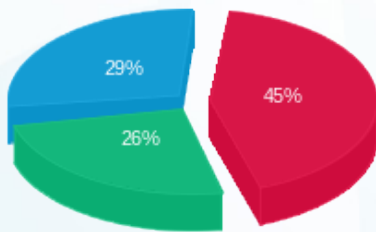
סה"כ לתשלום	מחיר לקוט"ש בא"ג	סה"כ צריכה בקוט"ש	קריאה נוכחית	קריאה קודמת	סוג צריכה	סוג תעריף
			31/10/17	01/10/17	פרטי חשבון עבור תאריכים:	
19.16 ₪	48.38	39.60	3,155.61	3,116.01	פסגה	777
10.95 ₪	40.52	27.03	1,568.30	1,541.27	גבע	778
12.09 ₪	33.74	35.83	3,357.63	3,321.79	שפל	779

סה"כ צריכה לדייר:

סה"כ לתשלום	סה"כ צריכה בקוט"ש	סה"כ צריכה שפל	סה"כ צריכה גבע	סה"כ צריכה בפסגה	שיא ביקוש
42.20 ₪	102.46	35.83	27.03	39.60	2.98

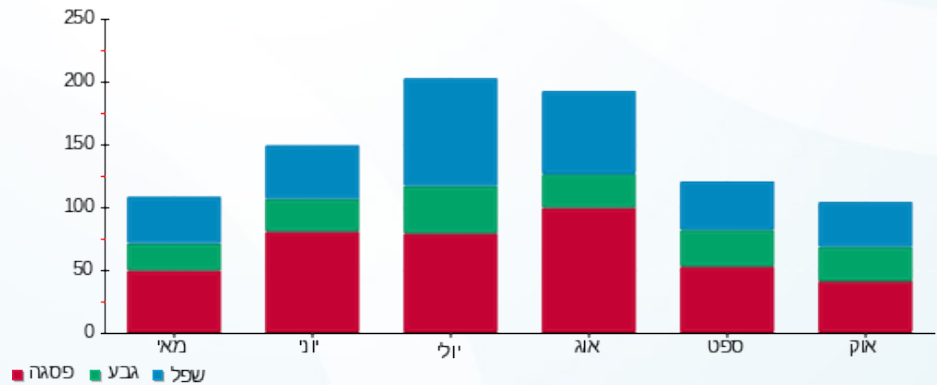
183.91 ₪	תשלום קבוע	לא כולל מע"מ
1.000	מקדם הספק	
0.00 ₪	קנס מקדם הספק	
226.11 ₪	סה"כ לתשלום	

התפלגות חיוב בש"ח לפי תעו"ז



■ פסגה (19.16 ₪)
 ■ גבע (10.95 ₪)
 ■ שפל (12.09 ₪)

הסטוריית צריכה בקוט"ש





02/11/17 תאריך הפקה:
 31/10/17 תאריך קריאה נוכחית:
 01/10/17 תאריך קריאה קודמת:

שם דייר: טכנו איתן
 שם אתר: נצר סירני מפעלים

לקוח/ה נכבד/ה, אנו מתכבדים להגיש את חישוב צריכת החשמל לתקופה 01/10/17 - 31/10/17:

טכנו איתן - 1 - 70027334

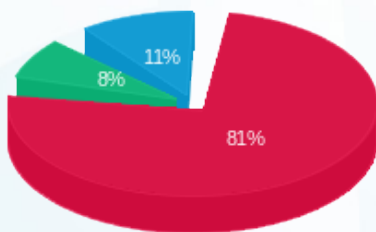
סה"כ לתשלום	מחיר לקוט"ש בא"ג	סה"כ צריכה בקוט"ש	קריאה נוכחית	קריאה קודמת	סוג צריכה	סוג תעריף
			31/10/17	01/10/17	פרטי חשבון עבור תאריכים:	
131.06 ₪	48.38	270.90	16,921.34	16,650.43	פסגה	777
12.47 ₪	40.52	30.79	8,197.13	8,166.35	גבע	778
17.78 ₪	33.74	52.69	12,779.35	12,726.66	שפל	779

סה"כ צריכה לדייר:

סה"כ לתשלום	סה"כ צריכה בקוט"ש	סה"כ צריכה שפל	סה"כ צריכה גבע	סה"כ צריכה בפסגה	שיא ביקוש
161.32 ₪	354.38	52.69	30.79	270.90	2.67

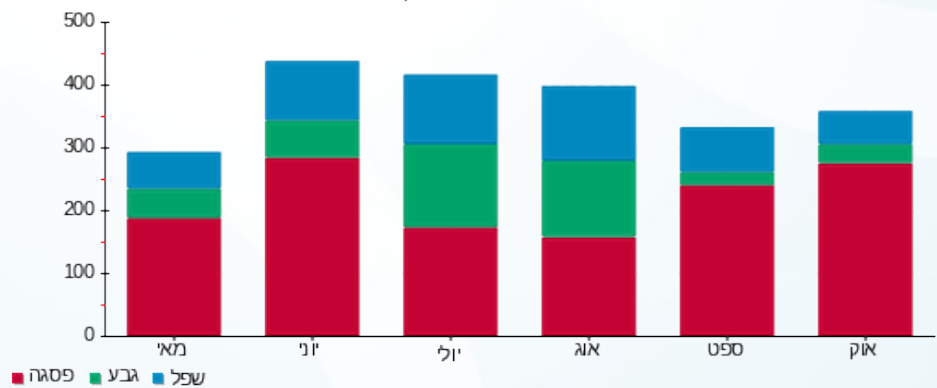
183.91 ₪	תשלום קבוע	לא כולל מע"מ
1.000	מקדם הספק	
0.00 ₪	קנס מקדם הספק	
345.23 ₪	סה"כ לתשלום	

התפלגות חיוב בש"ח לפי תע"ז



■ פסגה (131.06 ₪)
 ■ גבע (12.47 ₪)
 ■ שפל (17.78 ₪)

הסטוריית צריכה בקוט"ש





02/11/17 תאריך הפקה:
 31/10/17 תאריך קריאה נוכחית:
 01/10/17 תאריך קריאה קודמת:

שם דייר: טכנו איתן 1
 שם אתר: נצר סירני מפעלים

לקוח/ה נכבד/ה, אנו מתכבדים להגיש את חישוב צריכת החשמל לתקופה 01/10/17 - 31/10/17:

טכנו איתן 1 - 1 - 70026659

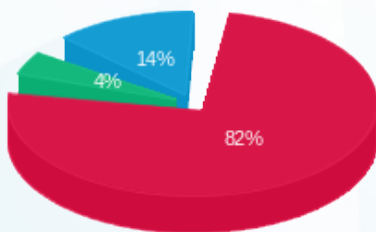
סה"כ לתשלום	מחיר לקוט"ש בא"ג	סה"כ צריכה בקוט"ש	קריאה נוכחית	קריאה קודמת	סוג צריכה	סוג תעריף
			31/10/17	01/10/17	פרטי חשבון עבור תאריכים:	
265.41 ₪	48.38	548.60	59,161.29	58,612.69	פסגה	777
14.56 ₪	40.52	35.93	33,371.73	33,335.81	גבע	778
44.76 ₪	33.74	132.67	34,345.66	34,212.99	שפל	779

סה"כ צריכה לדייר:

סה"כ לתשלום	סה"כ צריכה בקוט"ש	סה"כ צריכה שפל	סה"כ צריכה גבע	סה"כ צריכה בפסגה	שיא ביקוש
324.73 ₪	717.20	132.67	35.93	548.60	5.19

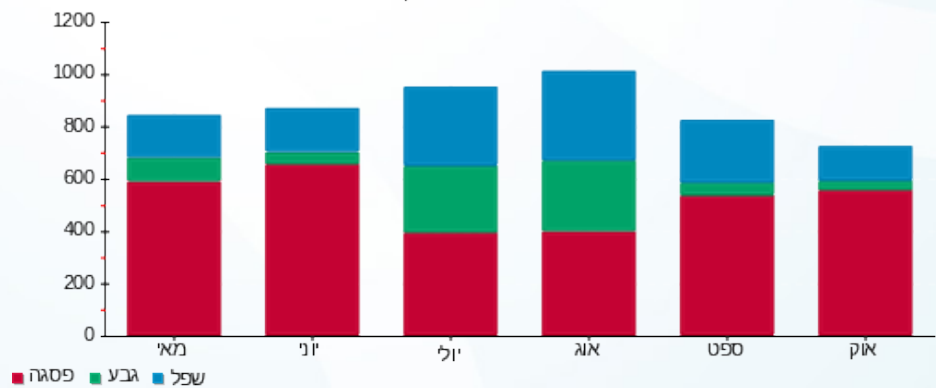
183.91 ₪	תשלום קבוע	לא כולל מע"מ
1.000	מקדם הספק	
0.00 ₪	קנס מקדם הספק	
508.64 ₪	סה"כ לתשלום	

התפלגות חיוב בש"ח לפי תע"ז



פסגה (265.41 ₪)
 גבע (14.56 ₪)
 שפל (44.76 ₪)

הסטוריית צריכה בקוט"ש





02/11/17 תאריך הפקה:
 31/10/17 תאריך קריאה נוכחית:
 01/10/17 תאריך קריאה קודמת:

שם דייר: י.ר.א.ל.
 שם אתר: נצר סירני מפעלים

לקוח/ה נכבד/ה, אנו מתכבדים להגיש את חישוב צריכת החשמל לתקופה 01/10/17 - 31/10/17:

י.ר.א.ל - 1 - 81026312

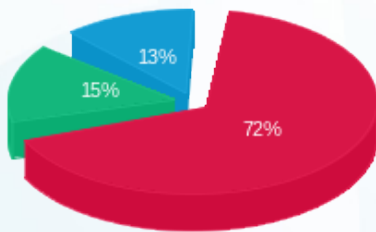
סה"כ לתשלום	מחיר לקוט"ש בא"ג	סה"כ צריכה בקוט"ש	קריאה נוכחית	קריאה קודמת	סוג צריכה	סוג תעריף
			31/10/17	01/10/17	פרטי חשבון עבור תאריכים:	
134.72 ₪	48.38	278.45	33,242.40	32,963.95	פסגה	777
28.40 ₪	40.52	70.09	8,959.34	8,889.25	גבע	778
24.04 ₪	33.74	71.26	15,267.36	15,196.10	שפל	779

סה"כ צריכה לדייר:

סה"כ לתשלום	סה"כ צריכה בקוט"ש	סה"כ צריכה שפל	סה"כ צריכה גבע	סה"כ צריכה בפסגה	שיא ביקוש
187.16 ₪	419.81	71.26	70.09	278.45	3.97

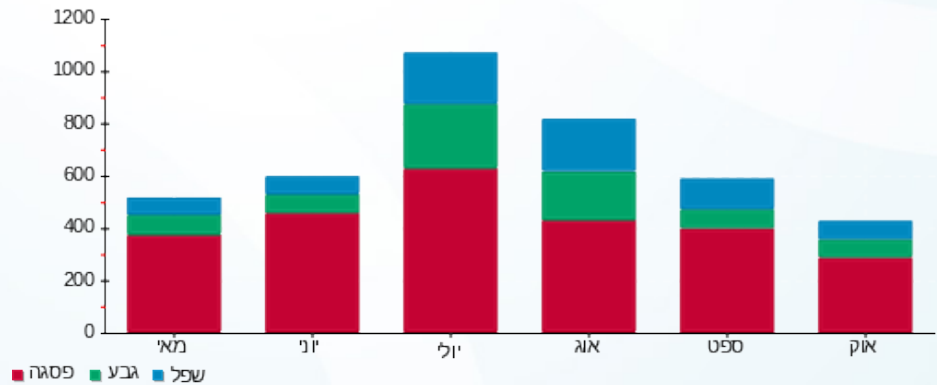
183.91 ₪	תשלום קבוע	לא כולל מע"מ
1.000	מקדם הספק	
0.00 ₪	קנס מקדם הספק	
371.07 ₪	סה"כ לתשלום	

התפלגות חיוב בש"ח לפי תעו"ז



■ פסגה (134.72 ₪)
 ■ גבע (28.40 ₪)
 ■ שפל (24.04 ₪)

הסטוריית צריכה בקוט"ש





02/11/17 תאריך הפקה:
 31/10/17 תאריך קריאה נוכחית:
 01/10/17 תאריך קריאה קודמת:

שם דייר: יראל 2
 שם אתר: נצר סירני מפעלים

לקוח/ה נכבד/ה, אנו מתכבדים להגיש את חישוב צריכת החשמל לתקופה 01/10/17 - 31/10/17:

יראל 2 - 1 - 70026924

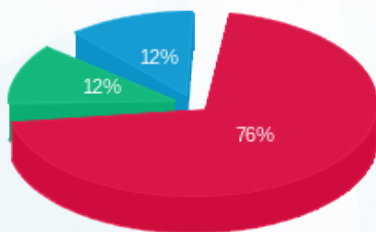
סה"כ לתשלום	מחיר לקוט"ש בא"ג	סה"כ צריכה בקוט"ש	קריאה נוכחית	קריאה קודמת	סוג צריכה	סוג תעריף
			31/10/17	01/10/17	פרטי חשבון עבור תאריכים:	
224.18 ₪	48.38	463.38	200,143.58	199,680.19	פסגה	777
34.00 ₪	40.52	83.90	113,553.59	113,469.69	גבע	778
36.07 ₪	33.74	106.92	133,793.25	133,686.33	שפל	779

סה"כ צריכה לדייר:

סה"כ לתשלום	סה"כ צריכה בקוט"ש	סה"כ צריכה שפל	סה"כ צריכה גבע	סה"כ צריכה בפסגה	שיא ביקוש
294.26 ₪	654.20	106.92	83.90	463.38	7.48

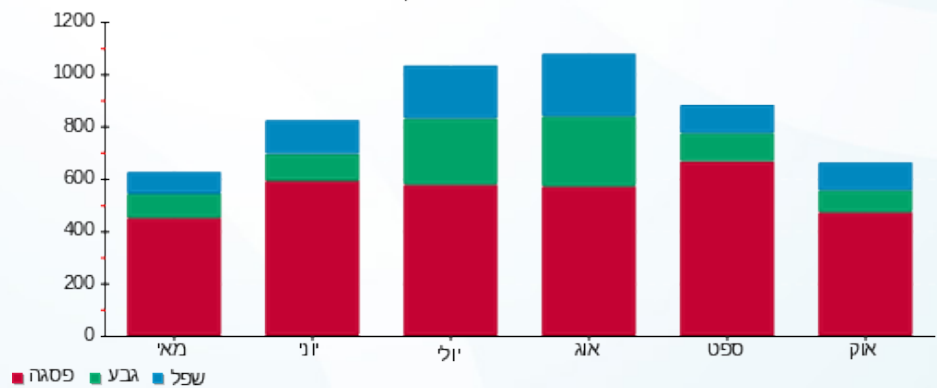
183.91 ₪	תשלום קבוע	לא כולל מע"מ
1.000	מקדם הספק	
0.00 ₪	קנס מקדם הספק	
478.17 ₪	סה"כ לתשלום	

התפלגות חיוב בש"ח לפי תעו"ז



- פסגה (224.18 ₪)
- גבע (34.00 ₪)
- שפל (36.07 ₪)

הסטוריית צריכה בקוט"ש



02/11/17 תאריך הפקה:
 31/10/17 תאריך קריאה נוכחית:
 01/10/17 תאריך קריאה קודמת:

שם דייר: ישראל ורון
 שם אתר: נצר סירני מפעלים

לקוח/ה נכבד/ה, אנו מתכבדים להגיש את חישוב צריכת החשמל לתקופה 01/10/17 - 31/10/17:

ישראל ורון - 2 - 81004306

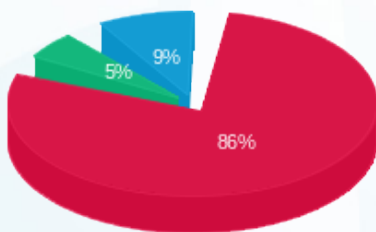
סה"כ לתשלום	מחיר לקוט"ש בא"ג	סה"כ צריכה בקוט"ש	קריאה נוכחית	קריאה קודמת	סוג צריכה	סוג תעריף
			31/10/17	01/10/17	פרטי חשבון עבור תאריכים:	
₪ 359.37	48.38	742.80	70,227.20	69,484.40	פסגה	777
₪ 21.56	40.52	53.20	43,438.40	43,385.20	גבע	778
₪ 39.14	33.74	116.00	17,072.40	16,956.40	שפל	779

סה"כ צריכה לדייר:

סה"כ לתשלום	סה"כ צריכה בקוט"ש	סה"כ צריכה שפל	סה"כ צריכה גבע	סה"כ צריכה בפסגה	שיא ביקוש
₪ 420.06	912.00	116.00	53.20	742.80	11.20

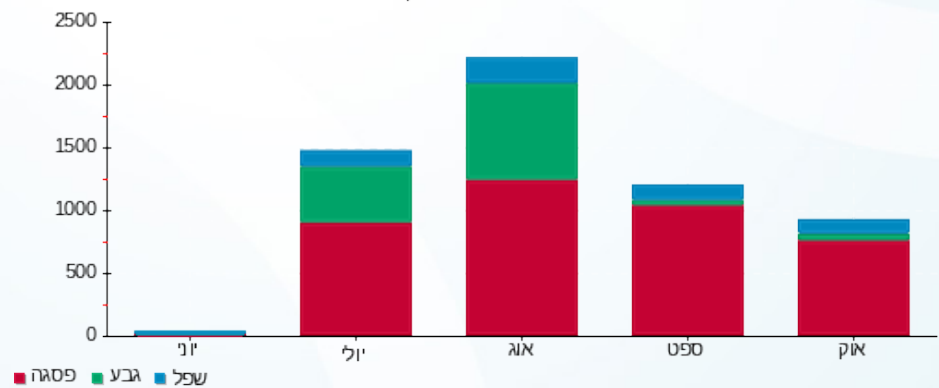
₪ 183.91	תשלום קבוע	לא כולל מע"מ
0.925	מקדם הספק	
₪ 0.00	קנס מקדם הספק	
₪ 603.97	סה"כ לתשלום	

התפלגות חיוב בש"ח לפי תעו"ז



פסגה (₪ 359.37)
 גבע (₪ 21.56)
 שפל (₪ 39.14)

הסטוריית צריכה בקוט"ש





02/11/17 תאריך הפקה:
 31/10/17 תאריך קריאה נוכחית:
 01/10/17 תאריך קריאה קודמת:

שם דייר: ליבנה רונן
 שם אתר: נצר סירני מפעלים

לקוח/ה נכבד/ה, אנו מתכבדים להגיש את חישוב צריכת החשמל לתקופה 01/10/17 - 31/10/17:

ליבנה רונן - 1 - 70021879

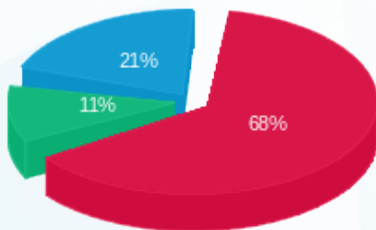
סה"כ לתשלום	מחיר לקוט"ש בא"ג	סה"כ צריכה בקוט"ש	קריאה נוכחית	קריאה קודמת	סוג צריכה	סוג תעריף
			31/10/17	01/10/17	פרטי חשבון עבור תאריכים:	
₪ 86.60	48.38	178.99	15,417.32	15,238.32	פסגה	777
₪ 13.93	40.52	34.39	3,684.27	3,649.89	גבע	778
₪ 26.58	33.74	78.78	11,105.17	11,026.38	שפל	779

סה"כ צריכה לדייר:

סה"כ לתשלום	סה"כ צריכה בקוט"ש	סה"כ צריכה שפל	סה"כ צריכה גבע	סה"כ צריכה בפסגה	שיא ביקוש
₪ 127.11	292.16	78.78	34.39	178.99	3.04

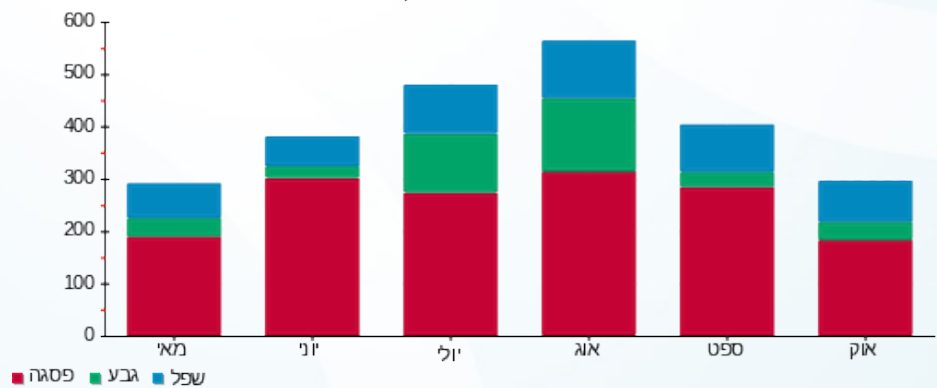
₪ 183.91	תשלום קבוע	לא כולל מע"מ
1.000	מקדם הספק	
₪ 0.00	קנס מקדם הספק	
₪ 311.02	סה"כ לתשלום	

התפלגות חיוב בש"ח לפי תעו"ז



פסגה (₪ 86.60)
 גבע (₪ 13.93)
 שפל (₪ 26.58)

הסטוריית צריכה בקוט"ש





02/11/17 תאריך הפקה:
 31/10/17 תאריך קריאה נוכחית:
 01/10/17 תאריך קריאה קודמת:

שם דייר: מ.א מטליות
 שם אתר: נצר סירני מפעלים

לקוח/ה נכבד/ה, אנו מתכבדים להגיש את חישוב צריכת החשמל לתקופה 01/10/17 - 31/10/17:

מ.א מטליות - 1 - 70005302

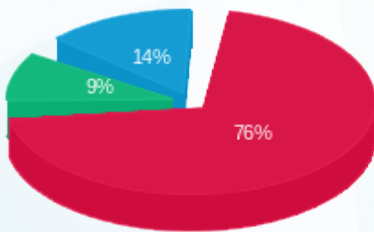
סה"כ לתשלום	מחיר לקוט"ש בא"ג	סה"כ צריכה בקוט"ש	קריאה נוכחית	קריאה קודמת	סוג צריכה	סוג תעריף
			31/10/17	01/10/17	פרטי חשבון עבור תאריכים:	
1,592.30 ₪	48.38	3,291.25	224,041.03	220,749.79	פסגה	777
195.89 ₪	40.52	483.44	92,473.68	91,990.23	גבע	778
301.92 ₪	33.74	894.85	112,576.47	111,681.62	שפל	779

סה"כ צריכה לדייר:

סה"כ לתשלום	סה"כ צריכה בקוט"ש	סה"כ צריכה שפל	סה"כ צריכה גבע	סה"כ צריכה בפסגה	שיא ביקוש
2,090.12 ₪	4,669.54	894.85	483.44	3,291.25	27.14

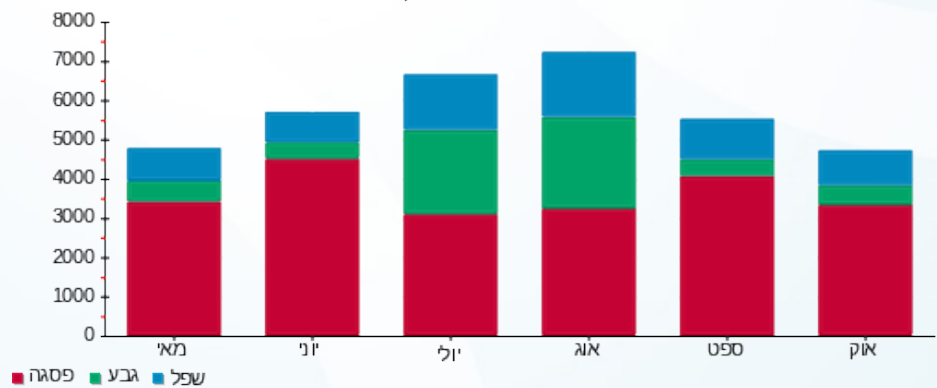
183.91 ₪	תשלום קבוע	לא כולל מע"מ
1.000	מקדם הספק	
0.00 ₪	קנס מקדם הספק	
2,274.03 ₪	סה"כ לתשלום	

התפלגות חיוב בש"ח לפי תעו"ז



פסגה (1,592.30 ₪)
 גבע (195.89 ₪)
 שפל (301.92 ₪)

הסטוריית צריכה בקוט"ש



02/11/17 תאריך הפקה:
 31/10/17 תאריך קריאה נוכחית:
 01/10/17 תאריך קריאה קודמת:

שם דייר: מ.א מטליות 2
 שם אתר: נצר סירני מפעלים

לקוח/ה נכבד/ה, אנו מתכבדים להגיש את חישוב צריכת החשמל לתקופה 01/10/17 - 31/10/17:

מ.א מטליות 2 - 1 - 70021128

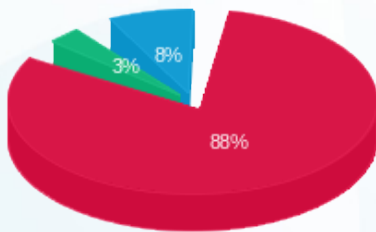
סה"כ לתשלום	מחיר לקוט"ש בא"ג	סה"כ צריכה בקוט"ש	קריאה נוכחית	קריאה קודמת	סוג צריכה	סוג תעריף
			31/10/17	01/10/17	פרטי חשבון עבור תאריכים:	
₪ 475.28	48.38	982.40	70,511.27	69,528.87	פסגה	777
₪ 17.63	40.52	43.51	32,542.60	32,499.09	גבע	778
₪ 44.58	33.74	132.14	36,070.43	35,938.29	שפל	779

סה"כ צריכה לדייר:

סה"כ לתשלום	סה"כ צריכה בקוט"ש	סה"כ צריכה שפל	סה"כ צריכה גבע	סה"כ צריכה בפסגה	שיא ביקוש
₪ 537.50	1,158.05	132.14	43.51	982.40	6.42

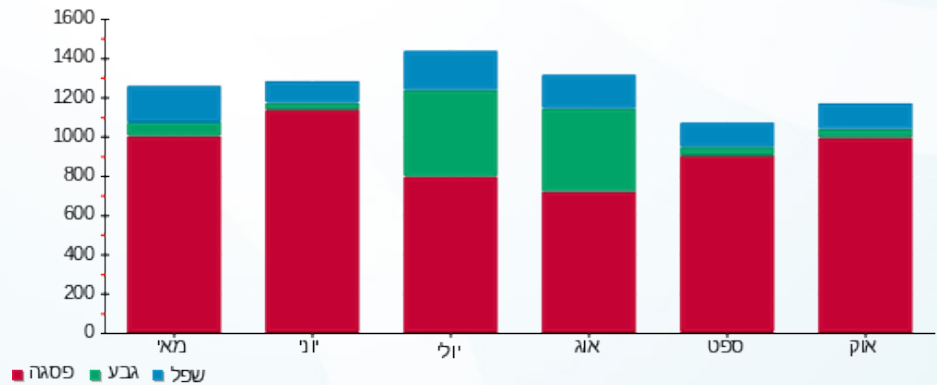
₪ 183.91	תשלום קבוע	לא כולל מע"מ
1.000	מקדם הספק	
₪ 0.00	קנס מקדם הספק	
₪ 721.41	סה"כ לתשלום	

התפלגות חיוב בש"ח לפי תעו"ז



■ פסגה (₪ 475.28)
 ■ גבע (₪ 17.63)
 ■ שפל (₪ 44.58)

הסטוריית צריכה בקוט"ש





02/11/17 תאריך הפקה:
 31/10/17 תאריך קריאה נוכחית:
 01/10/17 תאריך קריאה קודמת:

שם דייר: מיקווט
 שם אתר: נצר סירני מפעלים

לקוח/ה נכבד/ה, אנו מתכבדים להגיש את חישוב צריכת החשמל לתקופה 01/10/17 - 31/10/17:

מיקווט - 1 - 70041484

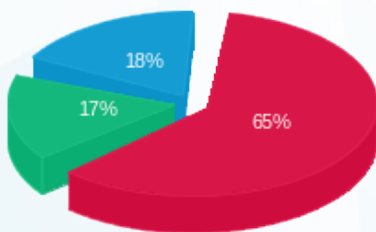
סה"כ לתשלום	מחיר לקוט"ש בא"ג	סה"כ צריכה בקוט"ש	קריאה נוכחית	קריאה קודמת	סוג צריכה	סוג תעריף
			31/10/17	01/10/17	פרטי חשבון עבור תאריכים:	
₪ 80.46	48.38	166.31	1,754.97	1,588.66	פסגה	777
₪ 20.55	40.52	50.71	460.10	409.39	גבע	778
₪ 22.83	33.74	67.67	773.84	706.17	שפל	779

סה"כ צריכה לדייר:

סה"כ לתשלום	סה"כ צריכה בקוט"ש	סה"כ צריכה שפל	סה"כ צריכה גבע	סה"כ צריכה בפסגה	שיא ביקוש
₪ 123.84	284.69	67.67	50.71	166.31	3.56

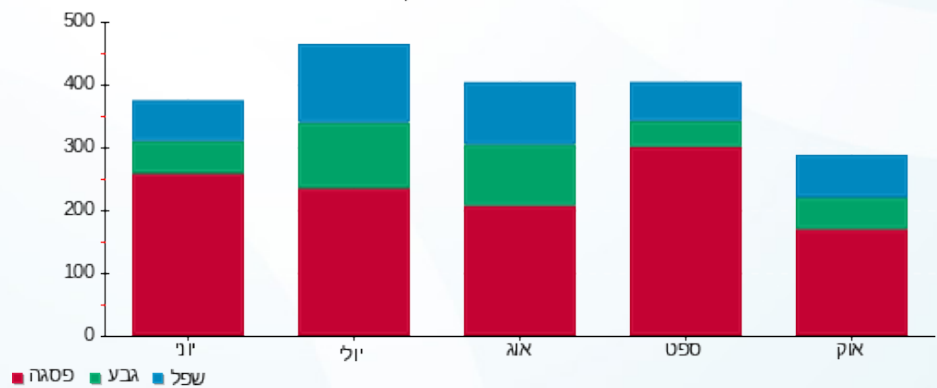
₪ 183.91	תשלום קבוע	לא כולל מע"מ
1.000	מקדם הספק	
₪ 0.00	קנס מקדם הספק	
₪ 307.75	סה"כ לתשלום	

התפלגות חיוב בש"ח לפי תע"ז



פסגה (₪ 80.46)
 גבע (₪ 20.55)
 שפל (₪ 22.83)

הסטוריית צריכה בקוט"ש





02/11/17

תאריך הפקדה:

שם דייר: מרימה - פס יצור והנהלה

31/10/17

תאריך קריאה נוכחית:

שם אתר: נצר סירני מפעלים

01/10/17

תאריך קריאה קודמת:

לקוח/ה נכבד/ה, אנו מתכבדים להגיש את חישוב צריכת החשמל לתקופה 01/10/17 - 31/10/17:

מרימה - פס יצור והנהלה - 1 - 70040991

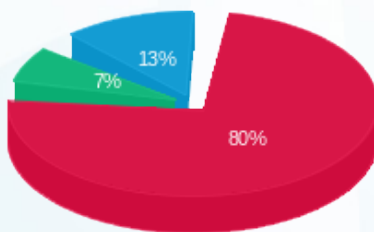
סה"כ לתשלום	מחיר לקוט"ש בא"ג	סה"כ צריכה בקוט"ש	קריאה נוכחית	קריאה קודמת	סוג צריכה	סוג תעריף
			31/10/17	01/10/17	פרטי חשבון עבור תאריכים:	
₪ 3,405.99	48.38	7,040.07	409,361.41	402,321.34	פסגה	777
₪ 291.61	40.52	719.66	89,135.23	88,415.56	גבע	778
₪ 542.16	33.74	1,606.86	211,467.63	209,860.76	שפל	779

סה"כ צריכה לדייר:

סה"כ לתשלום	סה"כ צריכה בקוט"ש	סה"כ צריכה שפל	סה"כ צריכה גבע	סה"כ צריכה בפסגה	שיא ביקוש
₪ 4,239.75	9,366.60	1,606.86	719.66	7,040.07	53.12

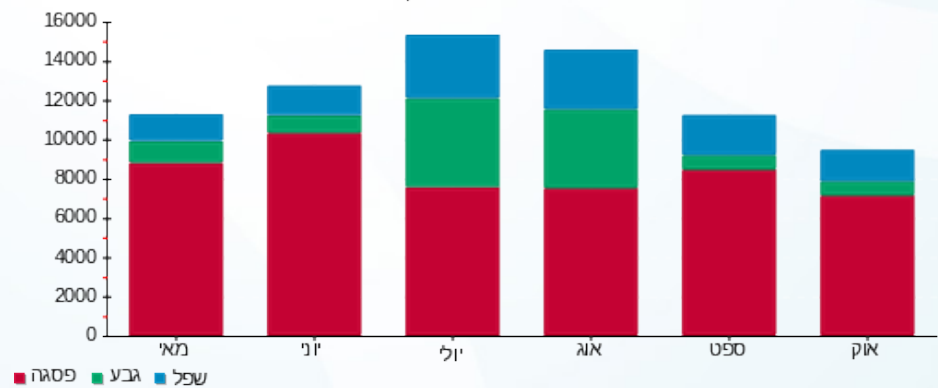
₪ 183.91	תשלום קבוע	לא כולל מע"מ
1.000	מקדם הספק	
₪ 0.00	קנס מקדם הספק	
₪ 4,423.66	סה"כ לתשלום	

התפלגות חיוב בש"ח לפי תע"ז



פסגה (₪ 3,405.99)
גבע (₪ 291.61)
שפל (₪ 542.16)

הסטוריית צריכה בקוט"ש



02/11/17 תאריך הפקה:
 31/10/17 תאריך קריאה נוכחית:
 01/10/17 תאריך קריאה קודמת:

שם דייר: מרימה 1
 שם אתר: נצר סירני מפעלים

לקוח/ה נכבד/ה, אנו מתכבדים להגיש את חישוב צריכת החשמל לתקופה 01/10/17 - 31/10/17:

מרימה 1 - 1 - 70021817

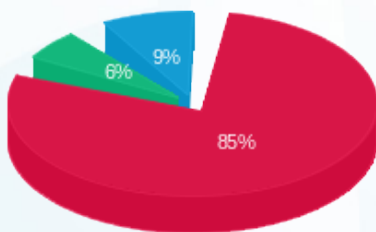
סה"כ לתשלום	מחיר לקוט"ש בא"ג	סה"כ צריכה בקוט"ש	קריאה נוכחית	קריאה קודמת	סוג צריכה	סוג תעריף
			31/10/17	01/10/17	פרטי חשבון עבור תאריכים:	
1,390.78 ₪	48.38	2,874.71	211,552.84	208,678.13	פסגה	777
93.52 ₪	40.52	230.80	75,152.51	74,921.70	גבע	778
146.26 ₪	33.74	433.50	95,022.68	94,589.18	שפל	779

סה"כ צריכה לדייר:

סה"כ לתשלום	סה"כ צריכה בקוט"ש	סה"כ צריכה שפל	סה"כ צריכה גבע	סה"כ צריכה בפסגה	שיא ביקוש
1,630.57 ₪	3,539.02	433.50	230.80	2,874.71	19.41

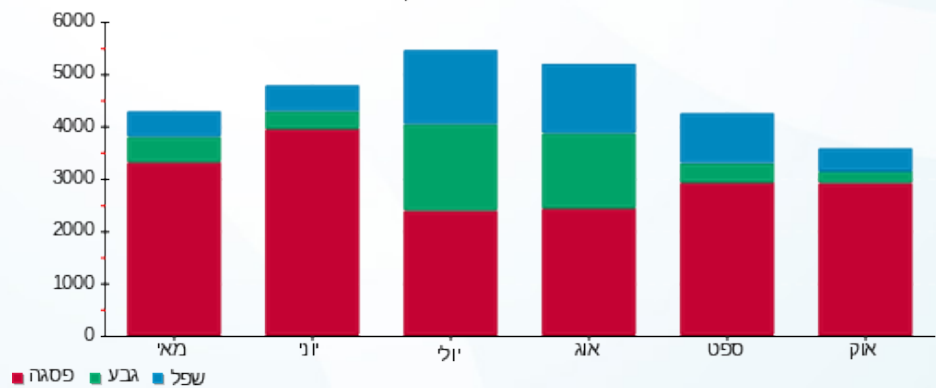
183.91 ₪	תשלום קבוע	לא כולל מע"מ
1.000	מקדם הספק	
0.00 ₪	קנס מקדם הספק	
1,814.48 ₪	סה"כ לתשלום	

התפלגות חיוב בש"ח לפי תעו"ז



■ פסגה (1,390.78 ₪)
 ■ גבע (93.52 ₪)
 ■ שפל (146.26 ₪)

הסטוריית צריכה בקוט"ש





02/11/17

תאריך הפקה:

שם דייר: מרימה מגרש

31/10/17

תאריך קריאה נוכחית:

שם אתר: נצר סירני מפעלים

01/10/17

תאריך קריאה קודמת:

לקוח/ה נכבד/ה, אנו מתכבדים להגיש את חישוב צריכת החשמל לתקופה 01/10/17 - 31/10/17:

מרימה מגרש - 1 - 81017089

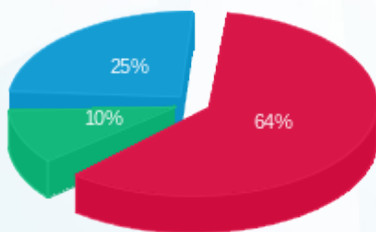
סה"כ לתשלום	מחיר לקוט"ש בא"ג	סה"כ צריכה בקוט"ש	קריאה נוכחית	קריאה קודמת	סוג צריכה	סוג תעריף
			31/10/17	01/10/17	פרטי חשבון עבור תאריכים:	
₪ 669.24	48.38	1,383.30	45,707.70	44,324.40	פסגה	777
₪ 109.12	40.52	269.30	21,179.90	20,910.60	גבע	778
₪ 263.78	33.74	781.80	82,420.30	81,638.50	שפל	779

סה"כ צריכה לדייר:

סה"כ לתשלום	סה"כ צריכה בקוט"ש	סה"כ צריכה שפל	סה"כ צריכה גבע	סה"כ צריכה בפסגה	שיא ביקוש
₪ 1,042.14	2,434.40	781.80	269.30	1,383.30	15.10

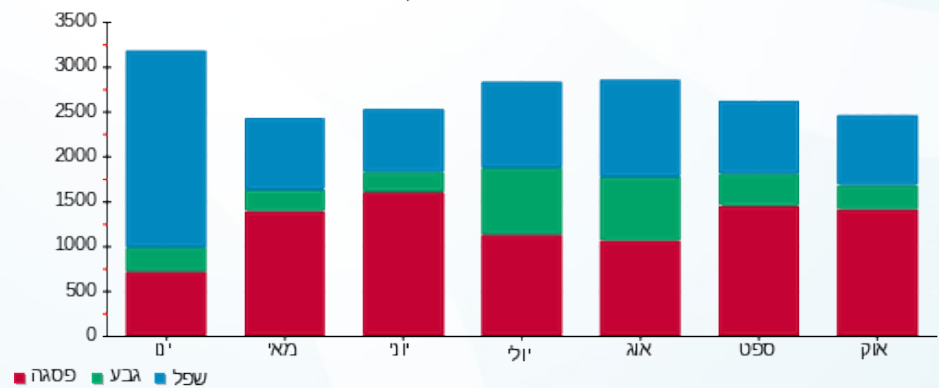
₪ 183.91	תשלום קבוע	לא כולל מע"מ
1.000	מקדם הספק	
₪ 0.00	קנס מקדם הספק	
₪ 1,226.05	סה"כ לתשלום	

התפלגות חיוב בש"ח לפי תעו"ז



- פסגה (₪ 669.24)
- גבע (₪ 109.12)
- שפל (₪ 263.78)

הסטוריית צריכה בקוט"ש





02/11/17

תאריך הפקה:

שם דייר: משרדים אשכנזי קומה א

31/10/17

תאריך קריאה נוכחית:

שם אתר: נצר סירני מפעלים

01/10/17

תאריך קריאה קודמת:

לקוח/ה נכבד/ה, אנו מתכבדים להגיש את חישוב צריכת החשמל לתקופה 01/10/17 - 31/10/17:

משרדים אשכנזי קומה א - 1 - 70042566

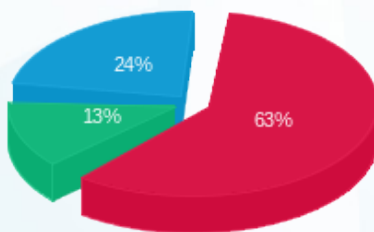
סה"כ לתשלום	מחיר לקוט"ש בא"ג	סה"כ צריכה בקוט"ש	קריאה נוכחית	קריאה קודמת	סוג צריכה	סוג תעריף
			31/10/17	01/10/17	פרטי חשבון עבור תאריכים:	
1,273.51 ₪	48.38	2,632.31	173,257.90	170,625.59	פסגה	777
258.78 ₪	40.52	638.66	47,432.46	46,793.80	גבע	778
476.79 ₪	33.74	1,413.13	138,021.81	136,608.68	שפל	779

סה"כ צריכה לדייר:

סה"כ לתשלום	סה"כ צריכה בקוט"ש	סה"כ צריכה שפל	סה"כ צריכה גבע	סה"כ צריכה בפסגה	שיא ביקוש
2,009.08 ₪	4,684.09	1,413.13	638.66	2,632.31	17.33

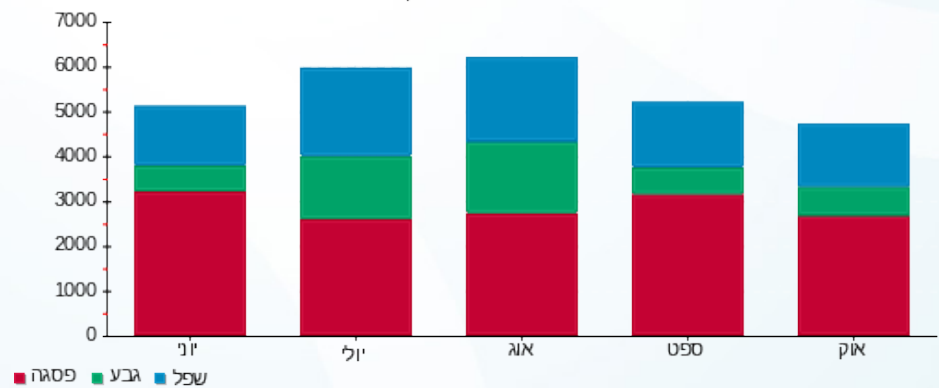
183.91 ₪	תשלום קבוע	לא כולל מע"מ
0.982	מקדם הספק	
0.00 ₪	קנס מקדם הספק	
2,192.99 ₪	סה"כ לתשלום	

התפלגות חיוב בש"ח לפי תע"ז



■ פסגה (1,273.51 ₪)
 ■ גבע (258.78 ₪)
 ■ שפל (476.79 ₪)

הסטוריית צריכה בקוט"ש





02/11/17

תאריך הפקה:

שם דייר: משרדים אשכנזי קומה ב

31/10/17

תאריך קריאה נוכחית:

שם אתר: נצר סירני מפעלים

01/10/17

תאריך קריאה קודמת:

לקוח/ה נכבד/ה, אנו מתכבדים להגיש את חישוב צריכת החשמל לתקופה 01/10/17 - 31/10/17:

משרדים אשכנזי קומה ב - 8 - 81017089

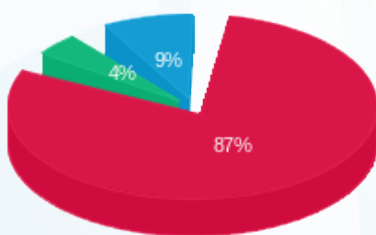
סה"כ לתשלום	מחיר לקוט"ש בא"ג	סה"כ צריכה בקוט"ש	קריאה נוכחית	קריאה קודמת	סוג צריכה	סוג תעריף
			31/10/17	01/10/17	פרטי חשבון עבור תאריכים:	
₪ 557.05	48.38	1,151.40	34,984.30	33,832.90	פסגה	777
₪ 28.12	40.52	69.40	5,966.80	5,897.40	גבע	778
₪ 55.97	33.74	165.90	17,675.80	17,509.90	שפל	779

סה"כ צריכה לדייר:

סה"כ לתשלום	סה"כ צריכה בקוט"ש	סה"כ צריכה שפל	סה"כ צריכה גבע	סה"כ צריכה בפסגה	שיא ביקוש
₪ 641.14	1,386.70	165.90	69.40	1,151.40	13.30

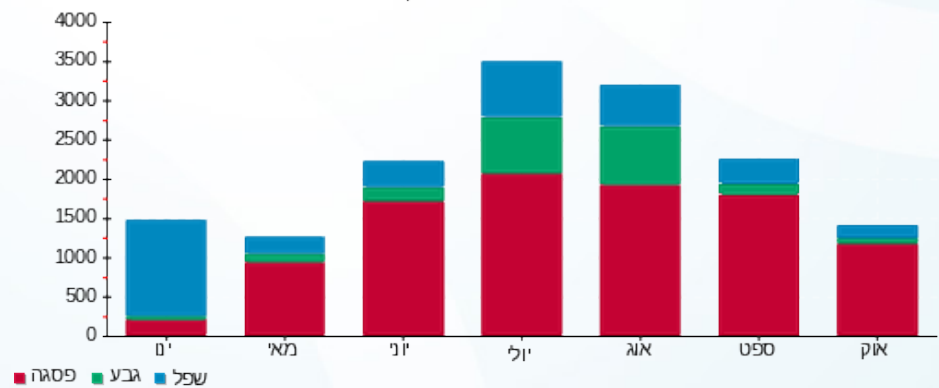
₪ 183.91	תשלום קבוע	לא כולל מע"מ
1.000	מקדם הספק	
₪ 0.00	קנס מקדם הספק	
₪ 825.05	סה"כ לתשלום	

התפלגות חיוב בש"ח לפי תעו"ז



- פסגה (₪ 557.05)
- גבע (₪ 28.12)
- שפל (₪ 55.97)

הסטוריית צריכה בקוט"ש





02/11/17 תאריך הפקה:
 31/10/17 תאריך קריאה נוכחית:
 01/10/17 תאריך קריאה קודמת:

שם דייר: נס פולימרים
 שם אתר: נצר סירני מפעלים

לקוח/ה נכבד/ה, אנו מתכבדים להגיש את חישוב צריכת החשמל לתקופה 01/10/17 - 31/10/17:

נס פולימרים - 1 - 80000373

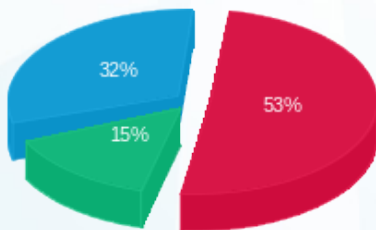
סה"כ לתשלום	מחיר לקוט"ש בא"ג	סה"כ צריכה בקוט"ש	קריאה נוכחית	קריאה קודמת	סוג צריכה	סוג תעריף
			31/10/17	01/10/17	פרטי חשבון עבור תאריכים:	
242.59 ₪	48.38	501.42	86,342.55	85,841.14	פסגה	777
68.66 ₪	40.52	169.45	48,701.69	48,532.25	גבע	778
145.62 ₪	33.74	431.60	82,683.44	82,251.84	שפל	779

סה"כ צריכה לדייר:

סה"כ לתשלום	סה"כ צריכה בקוט"ש	סה"כ צריכה שפל	סה"כ צריכה גבע	סה"כ צריכה בפסגה	שיא ביקוש
456.87 ₪	1,102.46	431.60	169.45	501.42	

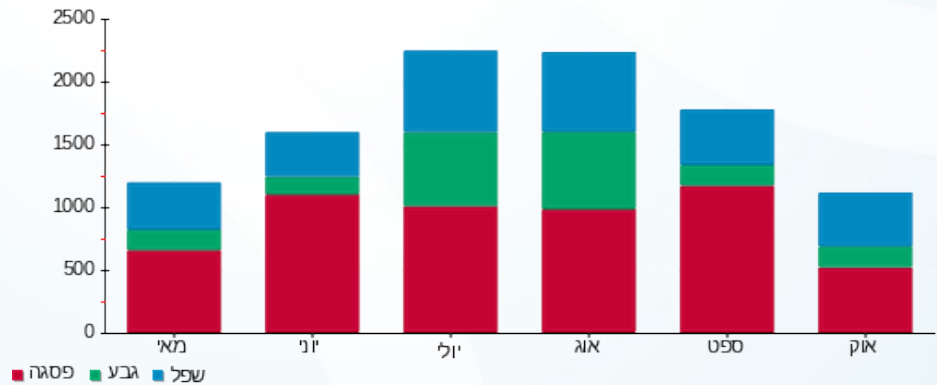
183.91 ₪	תשלום קבוע	לא כולל מע"מ
1.000	מקדם הספק	
0.00 ₪	קנס מקדם הספק	
640.78 ₪	סה"כ לתשלום	

התפלגות חיוב בש"ח לפי תעו"ז



■ פסגה (242.59 ₪)
 ■ גבע (68.66 ₪)
 ■ שפל (145.62 ₪)

הסטוריית צריכה בקוט"ש





02/11/17

תאריך הפקה:

שם דייר: סבג נגריה

31/10/17

תאריך קריאה נוכחית:

שם אתר: נצר סירני מפעלים

01/10/17

תאריך קריאה קודמת:

לקוח/ה נכבד/ה, אנו מתכבדים להגיש את חישוב צריכת החשמל לתקופה 01/10/17 - 31/10/17:

סבג נגריה - 1 - 70020982

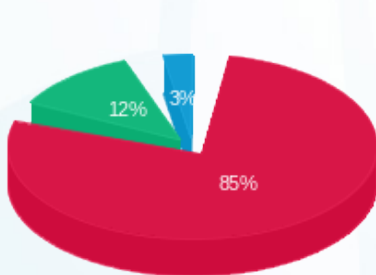
סה"כ לתשלום	מחיר לקוט"ש בא"ג	סה"כ צריכה בקוט"ש	קריאה נוכחית	קריאה קודמת	סוג צריכה	סוג תעריף
			31/10/17	01/10/17	פרטי חשבון עבור תאריכים:	
₪ -641.45	48.38	-1,325.85	141,299.27	142,625.12	פסגה	777
₪ -92.82	40.52	-229.07	55,156.52	55,385.59	גבע	778
₪ -22.60	33.74	-66.98	45,126.13	45,193.11	שפל	779

סה"כ צריכה לדייר:

סה"כ לתשלום	סה"כ צריכה בקוט"ש	סה"כ צריכה שפל	סה"כ צריכה גבע	סה"כ צריכה בפסגה	שיא ביקוש
₪ -756.86	-1,621.90	-66.98	-229.07	-1,325.85	19.82

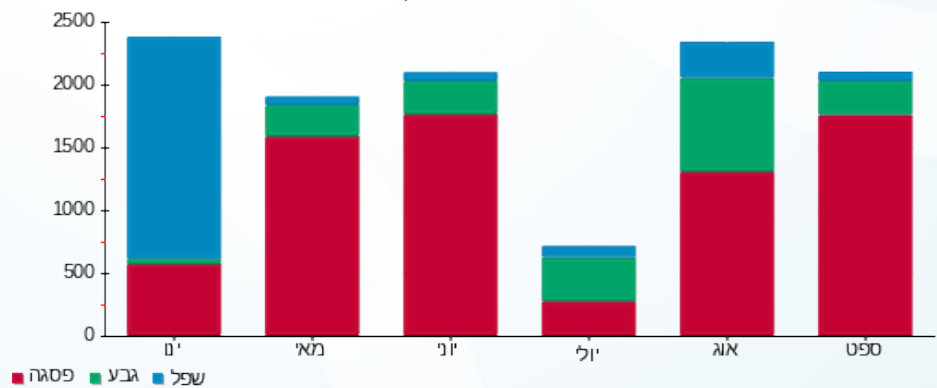
₪ 183.91	תשלום קבוע	לא כולל מע"מ
-1.000	מקדם הספק	
₪ 0.00	קנס מקדם הספק	
₪ -572.95	סה"כ לתשלום	

התפלגות חיוב בש"ח לפי תע"ז



■ פסגה (₪ -641.45)
■ גבע (₪ -92.82)
■ שפל (₪ -22.60)

הסטוריית צריכה בקוט"ש





02/11/17

תאריך הפקה:

שם דייר: סימול אורקולי 1
שם אתר: נצר סירני מפעלים

31/10/17

תאריך קריאה נוכחית:

01/10/17

תאריך קריאה קודמת:

לקוח/ה נכבד/ה, אנו מתכבדים להגיש את חישוב צריכת החשמל לתקופה 01/10/17 - 31/10/17:

סימול אורקולי 1 - 1 - 70020848

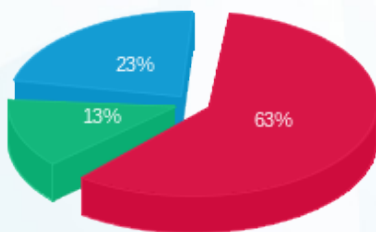
סה"כ לתשלום	מחיר לקוט"ש בא"ג	סה"כ צריכה בקוט"ש	קריאה נוכחית	קריאה קודמת	סוג צריכה	סוג תעריף
			31/10/17	01/10/17	פרטי חשבון עבור תאריכים:	
1,306.60 ₪	48.38	2,700.71	461,123.61	458,422.90	פסגה	777
276.03 ₪	40.52	681.21	232,849.84	232,168.63	גבע	778
477.76 ₪	33.74	1,416.02	423,540.40	422,124.39	שפל	779

סה"כ צריכה לדייר:

סה"כ לתשלום	סה"כ צריכה בקוט"ש	סה"כ צריכה שפל	סה"כ צריכה גבע	סה"כ צריכה בפסגה	שיא ביקוש
2,060.39 ₪	4,797.94	1,416.02	681.21	2,700.71	18.26

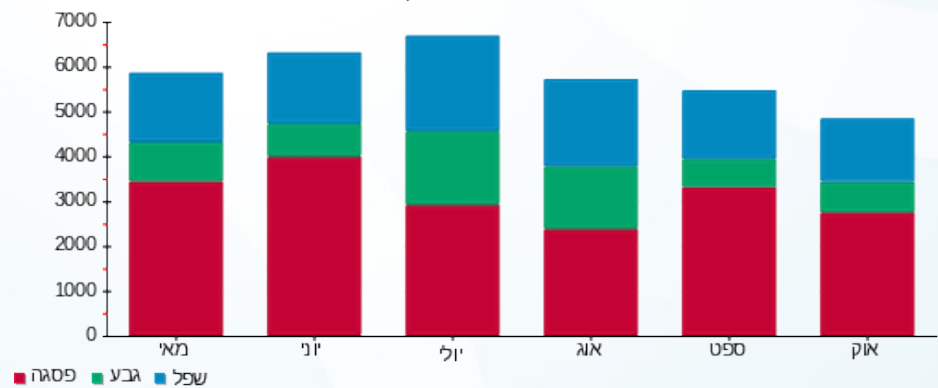
183.91 ₪	תשלום קבוע	לא כולל מע"מ
1.000	מקדם הספק	
0.00 ₪	קנס מקדם הספק	
2,244.30 ₪	סה"כ לתשלום	

התפלגות חיוב בש"ח לפי תעו"ז



פסגה (1,306.60 ₪)
גבע (276.03 ₪)
שפל (477.76 ₪)

הסטוריית צריכה בקוט"ש



02/11/17 תאריך הפקה:
 31/10/17 תאריך קריאה נוכחית:
 01/10/17 תאריך קריאה קודמת:

שם דייר: סממה יוסף
 שם אתר: נצר סירני מפעלים

לקוח/ה נכבד/ה, אנו מתכבדים להגיש את חישוב צריכת החשמל לתקופה 01/10/17 - 31/10/17:

סממה יוסף - 1 - 70027310

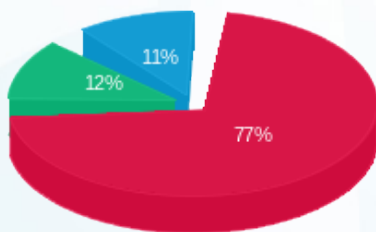
סה"כ לתשלום	מחיר לקוט"ש בא"ג	סה"כ צריכה בקוט"ש	קריאה נוכחית	קריאה קודמת	סוג צריכה	סוג תעריף
			31/10/17	01/10/17	פרטי חשבון עבור תאריכים:	
₪ 45.19	48.38	93.41	8,083.07	7,989.66	פסגה	777
₪ 6.76	40.52	16.69	4,140.25	4,123.55	גבע	778
₪ 6.65	33.74	19.70	3,963.45	3,943.75	שפל	779

סה"כ צריכה לדייר:

סה"כ לתשלום	סה"כ צריכה בקוט"ש	סה"כ צריכה שפל	סה"כ צריכה גבע	סה"כ צריכה בפסגה	שיא ביקוש
₪ 58.60	129.80	19.70	16.69	93.41	2.10

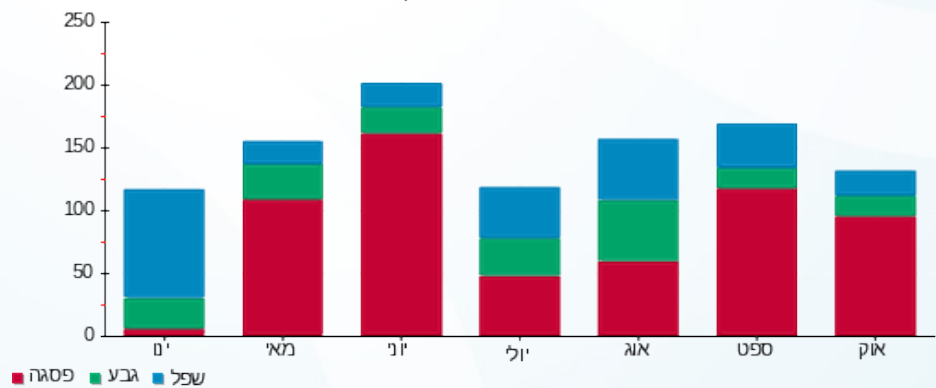
₪ 183.91	תשלום קבוע	לא כולל מע"מ
0.739	מקדם הספק	
₪ 13.28	קנס מקדם הספק	
₪ 255.80	סה"כ לתשלום	

התפלגות חיוב בש"ח לפי תעו"ז



פסגה (₪ 45.19)
 גבע (₪ 6.76)
 שפל (₪ 6.65)

הסטוריית צריכה בקוט"ש





02/11/17

תאריך הפקה:

31/10/17

תאריך קריאה נוכחית:

01/10/17

תאריך קריאה קודמת:

שם דייר: עידן אל גני
שם אתר: נצר סירני מפעלים

לקוח/ה נכבד/ה, אנו מתכבדים להגיש את חישוב צריכת החשמל לתקופה 01/10/17 - 31/10/17:

עידן אל גני - 1 - 70021965

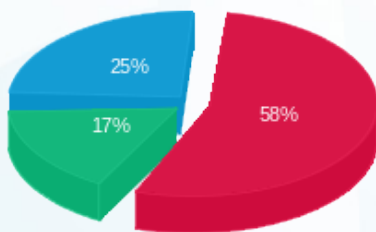
סה"כ לתשלום	מחיר לקוט"ש בא"ג	סה"כ צריכה בקוט"ש	קריאה נוכחית	קריאה קודמת	סוג צריכה	סוג תעריף
			31/10/17	01/10/17	פרטי חשבון עבור תאריכים:	
₪ 473.12	48.38	977.93	145,447.97	144,470.04	פסגה	777
₪ 138.01	40.52	340.60	84,953.85	84,613.25	גבע	778
₪ 209.14	33.74	619.86	103,694.96	103,075.10	שפל	779

סה"כ צריכה לדייר:

סה"כ לתשלום	סה"כ צריכה בקוט"ש	סה"כ צריכה שפל	סה"כ צריכה גבע	סה"כ צריכה בפסגה	שיא ביקוש
₪ 820.28	1,938.40	619.86	340.60	977.93	8.88

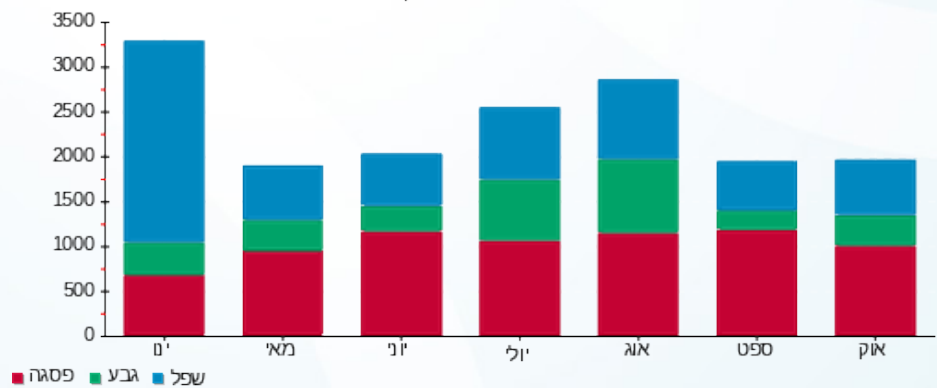
₪ 183.91	תשלום קבוע	לא כולל מע"מ
1.000	מקדם הספק	
₪ 0.00	קנס מקדם הספק	
₪ 1,004.19	סה"כ לתשלום	

התפלגות חיוב בש"ח לפי תעו"ז



■ פסגה (₪ 473.12)
■ גבע (₪ 138.01)
■ שפל (₪ 209.14)

הסטוריית צריכה בקוט"ש



02/11/17 תאריך הפקה:
 31/10/17 תאריך קריאה נוכחי:
 01/10/17 תאריך קריאה קודמת:

שם דייר: עמית ק-ד ניהול ומסחר בינלאומי
שם אתר: נצר סירני מפעלים

לקוח/ה נכבד/ה, אנו מתכבדים להגיש את חישוב צריכת החשמל לתקופה 01/10/17 - 31/10/17:

עמית ק-ד ניהול ומסחר בינלאומי - 1 - 81022013

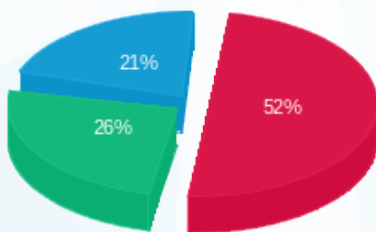
סה"כ לתשלום	מחיר לקוט"ש בא"ג	סה"כ צריכה בקוט"ש	קריאה נוכחית	קריאה קודמת	סוג צריכה	סוג תעריף
			31/10/17	01/10/17	פרטי חשבון עבור תאריכים:	
₪ 6,965.14	48.38	14,396.74	776,616.59	762,219.85	פסגה	777
₪ 3,472.53	40.52	8,569.91	446,080.40	437,510.49	גבע	778
₪ 2,847.89	33.74	8,440.68	1,021,043.20	1,012,602.52	שפל	779

סה"כ צריכה לדייר:

סה"כ לתשלום	סה"כ צריכה בקוט"ש	סה"כ צריכה שפל	סה"כ צריכה גבע	סה"כ צריכה בפסגה	שיא ביקוש
₪ 13,285.56	31,407.34	8,440.68	8,569.91	14,396.74	163.97

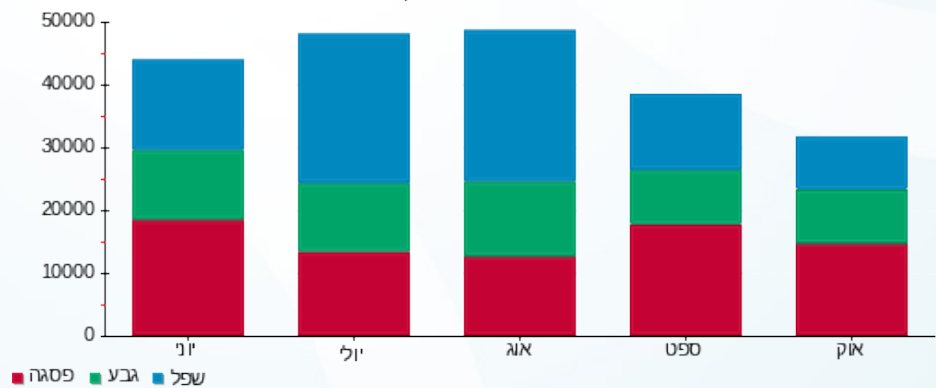
₪ 183.91	תשלום קבוע	לא כולל מע"מ
0.975	מקדם הספק	
₪ 0.00	קנס מקדם הספק	
₪ 13,469.47	סה"כ לתשלום	

התפלגות חיוב בש"ח לפי תעו"ז



■ פסגה (₪ 6,965.14)
 ■ גבע (₪ 3,472.53)
 ■ שפל (₪ 2,847.89)

הסטוריית צריכה בקוט"ש



02/11/17 תאריך הפקה:
 31/10/17 תאריך קריאה נוכחית:
 01/10/17 תאריך קריאה קודמת:

שם דייר: עפר'א
 שם אתר: נצר סירני מפעלים

לקוח/ה נכבד/ה, אנו מתכבדים להגיש את חישוב צריכת החשמל לתקופה 01/10/17 - 31/10/17:

עפר'א - 5 - 81017089

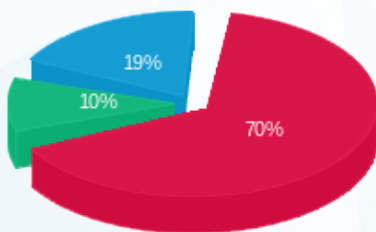
סה"כ לתשלום	מחיר לקוט"ש בא"ג	סה"כ צריכה בקוט"ש	קריאה נוכחית	קריאה קודמת	סוג צריכה	סוג תעריף
			31/10/17	01/10/17	פרטי חשבון עבור תאריכים:	
16.45 ₪	48.38	34.00	8,822.80	8,788.80	פסגה	777
2.43 ₪	40.52	6.00	2,654.40	2,648.40	גבע	778
4.45 ₪	33.74	13.20	8,844.80	8,831.60	שפל	779

סה"כ צריכה לדייר:

סה"כ לתשלום	סה"כ צריכה בקוט"ש	סה"כ צריכה שפל	סה"כ צריכה גבע	סה"כ צריכה בפסגה	שיא ביקוש
23.33 ₪	53.20	13.20	6.00	34.00	1.60

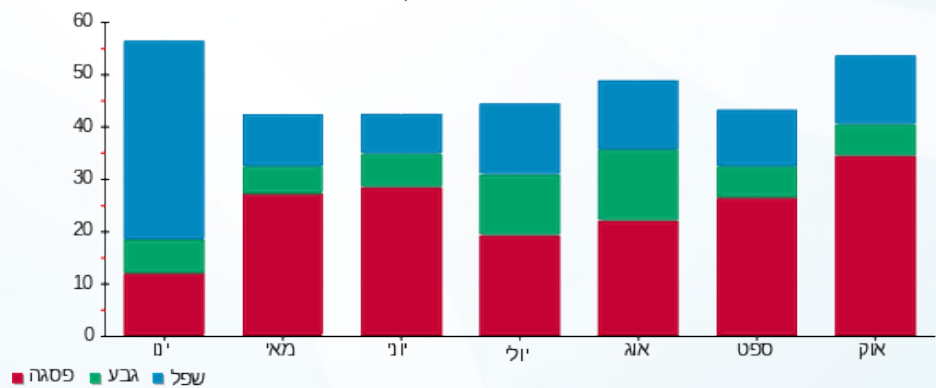
183.91 ₪	תשלום קבוע	לא כולל מע"מ
1.000	מקדם הספק	
0.00 ₪	קנס מקדם הספק	
207.24 ₪	סה"כ לתשלום	

התפלגות חיוב בש"ח לפי תעו"ז



פסגה (16.45 ₪)
 גבע (2.43 ₪)
 שפל (4.45 ₪)

הסטוריית צריכה בקוט"ש



02/11/17 תאריך הפקה:
 31/10/17 תאריך קריאה נוכחית:
 01/10/17 תאריך קריאה קודמת:

שם דייר: חבר א.ל
 שם אתר: נצר סירני מפעלים

לקוח/ה נכבד/ה, אנו מתכבדים להגיש את חישוב צריכת החשמל לתקופה 01/10/17 - 31/10/17:

חבר א.ל - 1 - 70020813

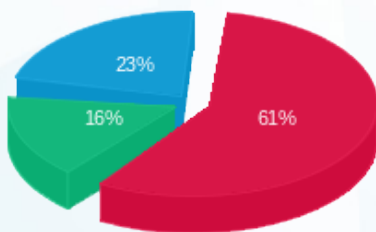
סה"כ לתשלום	מחיר לקוט"ש בא"ג	סה"כ צריכה בקוט"ש	קריאה נוכחית	קריאה קודמת	סוג צריכה	סוג תעריף
			31/10/17	01/10/17	פרטי חשבון עבור תאריכים:	
19.78 ₪	48.38	40.88	2,176.16	2,135.28	פסגה	777
5.13 ₪	40.52	12.66	1,694.90	1,682.24	גבע	778
7.29 ₪	33.74	21.62	2,517.65	2,496.03	שפל	779

סה"כ צריכה לדייר:

סה"כ לתשלום	סה"כ צריכה בקוט"ש	סה"כ צריכה שפל	סה"כ צריכה גבע	סה"כ צריכה בפסגה	שיא ביקוש
32.20 ₪	75.16	21.62	12.66	40.88	1.38

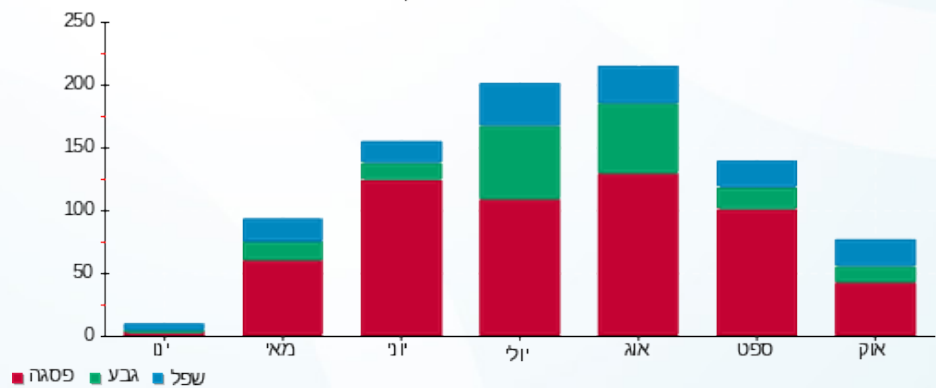
183.91 ₪	תשלום קבוע	לא כולל מע"מ
1.000	מקדם הספק	
0.00 ₪	קנס מקדם הספק	
216.11 ₪	סה"כ לתשלום	

התפלגות חיוב בש"ח לפי תעו"ז



פסגה (19.78 ₪)
 גבע (5.13 ₪)
 שפל (7.29 ₪)

הסטוריית צריכה בקוט"ש





02/11/17 תאריך הפקה:
 31/10/17 תאריך קריאה נוכחית:
 01/10/17 תאריך קריאה קודמת:

שם דייר: ק.ש.ר תעשיות פלסטיק
שם אתר: נצר סירני מפעלים

לקוח/ה נכבד/ה, אנו מתכבדים להגיש את חישוב צריכת החשמל לתקופה 01/10/17 - 31/10/17:

ראשי ק.ש.ר תעשיות פלסטיק - 1 - 60000923

סוג תעריף	סוג צריכה	קריאה קודמת	קריאה נוכחית	סה"כ צריכה בקוט"ש	מחיר לקוט"ש בא"ג	סה"כ לתשלום
			01/10/17	31/10/17	פרטי חשבון עבור תאריכים:	
777	פסגה	2,839,305.11	2,862,137.22	22,832.11	48.38	11,046.18 ₪
778	גבע	1,368,872.64	1,372,044.56	3,171.92	40.52	1,285.26 ₪
779	שפל	1,932,172.58	1,936,520.77	4,348.18	33.74	1,467.08 ₪

אידיאל מחסן - 1 - 70004706

סוג תעריף	סוג צריכה	קריאה קודמת	קריאה נוכחית	סה"כ צריכה בקוט"ש	מחיר לקוט"ש בא"ג	סה"כ לתשלום
			01/10/17	31/10/17	פרטי חשבון עבור תאריכים:	
777	פסגה	2,544.13	2,619.10	-74.97	48.38	-36.27 ₪
778	גבע	1,003.31	1,061.01	-57.70	40.52	-23.38 ₪
779	שפל	2,361.01	2,479.00	-117.99	33.74	-39.81 ₪

עידן אל גני - 1 - 70021965

סוג תעריף	סוג צריכה	קריאה קודמת	קריאה נוכחית	סה"כ צריכה בקוט"ש	מחיר לקוט"ש בא"ג	סה"כ לתשלום
			01/10/17	31/10/17	פרטי חשבון עבור תאריכים:	
777	פסגה	144,470.04	145,447.97	-977.93	48.38	-473.12 ₪
778	גבע	84,613.25	84,953.85	-340.60	40.52	-138.01 ₪
779	שפל	103,075.10	103,694.96	-619.86	33.74	-209.14 ₪

נס פולימרים - 1 - 80000373

סוג תעריף	סוג צריכה	קריאה קודמת	קריאה נוכחית	סה"כ צריכה בקוט"ש	מחיר לקוט"ש בא"ג	סה"כ לתשלום
			01/10/17	31/10/17	פרטי חשבון עבור תאריכים:	
777	פסגה	85,841.14	86,342.55	-501.42	48.38	-242.59 ₪
778	גבע	48,532.25	48,701.69	-169.45	40.52	-68.66 ₪
779	שפל	82,251.84	82,683.44	-431.60	33.74	-145.62 ₪



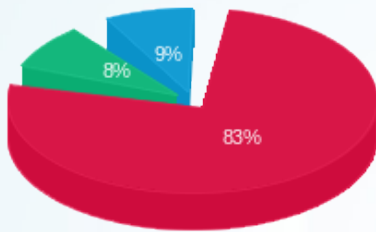


סה"כ צריכה לדייר:

סה"כ לתשלום	סה"כ צריכה בקוט"ש	סה"כ צריכה שפל	סה"כ צריכה גבע	סה"כ צריכה בפסגה	שיא ביקוש
12,421.91 ₪	27,060.69	3,178.73	2,604.17	21,277.79	167.94

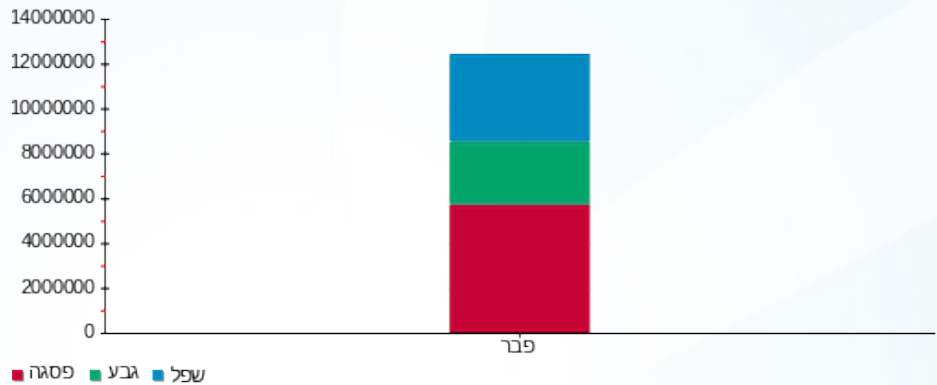
183.91 ₪	תשלום קבוע	
1.000	מקדם הספק	
0.00 ₪	קנס מקדם הספק	
12,605.82 ₪	סה"כ לתשלום	
		לא כולל מע"מ

התפלגות חיוב בש"ח לפי תעו"ז



- פסגה (10,294.20 ₪)
- גבע (1,055.21 ₪)
- שפל (1,072.50 ₪)

הסטוריית צריכה בקוט"ש





02/11/17 תאריך הפקה:
 31/10/17 תאריך קריאה נוכחית:
 01/10/17 תאריך קריאה קודמת:

שם דייר: ק.ש.ר תעשיות פלסטיק 2
 שם אתר: נצר סירני מפעלים

לקוח/ה נכבד/ה, אנו מתכבדים להגיש את חישוב צריכת החשמל לתקופה 01/10/17 - 31/10/17:

ק.ש.ר תעשיות פלסטיק 2 - 1 - 70024161

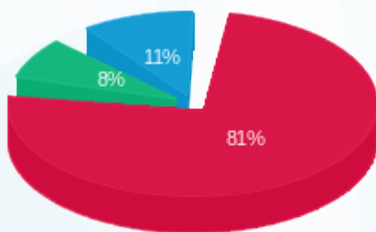
סה"כ לתשלום	מחיר לקוט"ש בא"ג	סה"כ צריכה בקוט"ש	קריאה נוכחית	קריאה קודמת	סוג צריכה	סוג תעריף
			31/10/17	01/10/17	פרטי חשבון עבור תאריכים:	
₪ 698.20	48.38	1,443.16	300,975.28	299,532.13	פסגה	777
₪ 67.63	40.52	166.91	154,525.24	154,358.33	גבע	778
₪ 93.51	33.74	277.14	71,640.82	71,363.68	שפל	779

סה"כ צריכה לדייר:

סה"כ לתשלום	סה"כ צריכה בקוט"ש	סה"כ צריכה שפל	סה"כ צריכה גבע	סה"כ צריכה בפסגה	שיא ביקוש
₪ 859.34	1,887.21	277.14	166.91	1,443.16	11.41

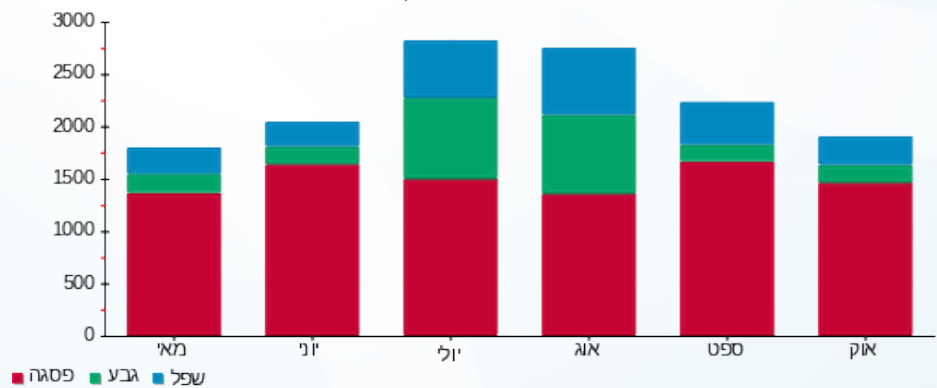
₪ 183.91	תשלום קבוע	לא כולל מע"מ
1.000	מקדם הספק	
₪ 0.00	קנס מקדם הספק	
₪ 1,043.25	סה"כ לתשלום	

התפלגות חיוב בש"ח לפי תעו"ז



- פסגה (₪ 698.20)
- גבע (₪ 67.63)
- שפל (₪ 93.51)

הסטוריית צריכה בקוט"ש





02/11/17

תאריך הפקה:

שם דייר: קמר 1

31/10/17

תאריך קריאה נוכחית:

שם אתר: נצר סירני מפעלים

01/10/17

תאריך קריאה קודמת:

לקוח/ה נכבד/ה, אנו מתכבדים להגיש את חישוב צריכת החשמל לתקופה 01/10/17 - 31/10/17:

קמר 1 - 4 - 81017089

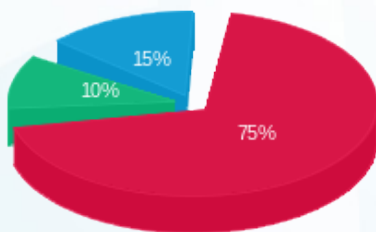
סה"כ לתשלום	מחיר לקוט"ש בא"ג	סה"כ צריכה בקוט"ש	קריאה נוכחית	קריאה קודמת	סוג צריכה	סוג תעריף
			31/10/17	01/10/17	פרטי חשבון עבור תאריכים:	
₪ 501.60	48.38	1,036.80	112,800.80	111,764.00	פסגה	777
₪ 69.53	40.52	171.60	32,694.40	32,522.80	גבע	778
₪ 97.98	33.74	290.40	96,998.00	96,707.60	שפל	779

סה"כ צריכה לדייר:

סה"כ לתשלום	סה"כ צריכה בקוט"ש	סה"כ צריכה שפל	סה"כ צריכה גבע	סה"כ צריכה בפסגה	שיא ביקוש
₪ 669.12	1,498.80	290.40	171.60	1,036.80	10.80

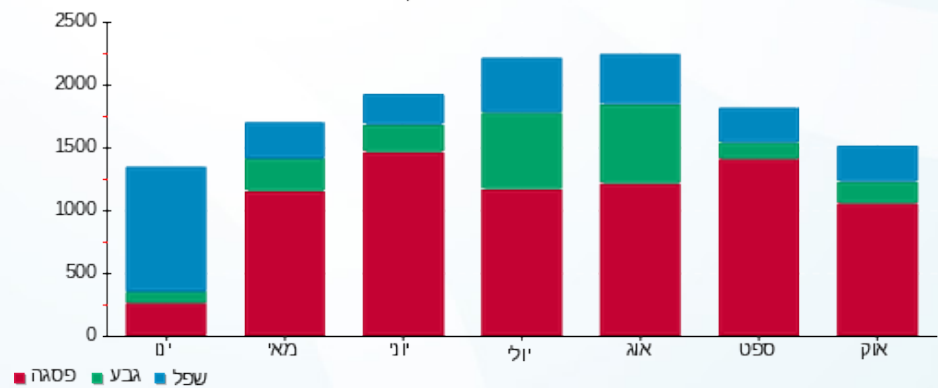
₪ 183.91	תשלום קבוע	לא כולל מע"מ
1.000	מקדם הספק	
₪ 0.00	קנס מקדם הספק	
₪ 853.03	סה"כ לתשלום	

התפלגות חיוב בש"ח לפי תעו"ז



- פסגה (₪ 501.60)
- גבע (₪ 69.53)
- שפל (₪ 97.98)

הסטוריית צריכה בקוט"ש





02/11/17 תאריך הפקה:
 31/10/17 תאריך קריאה נוכחית:
 01/10/17 תאריך קריאה קודמת:

שם דייר: קמר 2
 שם אתר: נצר סירני מפעלים

לקוח/ה נכבד/ה, אנו מתכבדים להגיש את חישוב צריכת החשמל לתקופה 01/10/17 - 31/10/17:

קמר 2 - 3 - 81017089

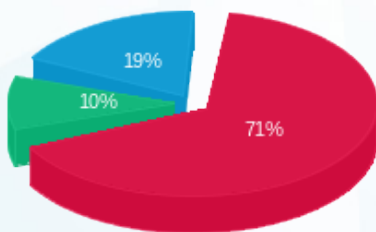
סה"כ לתשלום	מחיר לקוט"ש בא"ג	סה"כ צריכה בקוט"ש	קריאה נוכחית	קריאה קודמת	סוג צריכה	סוג תעריף
			31/10/17	01/10/17	פרטי חשבון עבור תאריכים:	
₪ 975.73	48.38	2,016.80	193,896.40	191,879.60	פסגה	777
₪ 141.66	40.52	349.60	53,745.60	53,396.00	גבע	778
₪ 255.21	33.74	756.40	167,767.20	167,010.80	שפל	779

סה"כ צריכה לדייר:

סה"כ לתשלום	סה"כ צריכה בקוט"ש	סה"כ צריכה שפל	סה"כ צריכה גבע	סה"כ צריכה בפסגה	שיא ביקוש
₪ 1,372.60	3,122.80	756.40	349.60	2,016.80	20.00

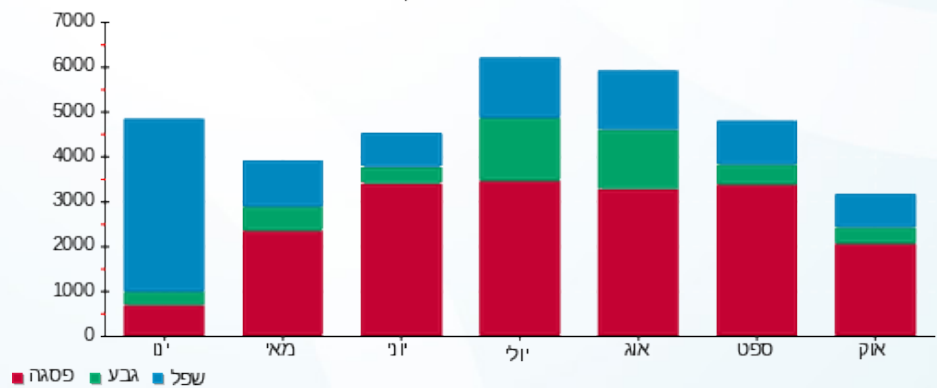
₪ 183.91	תשלום קבוע	לא כולל מע"מ
1.000	מקדם הספק	
₪ 0.00	קנס מקדם הספק	
₪ 1,556.51	סה"כ לתשלום	

התפלגות חיוב בש"ח לפי תע"ז



■ פסגה (₪ 975.73)
 ■ גבע (₪ 141.66)
 ■ שפל (₪ 255.21)

הסטוריית צריכה בקוט"ש





02/11/17

תאריך הפקה:

שם דייר: קמר 4

31/10/17

תאריך קריאה נוכחית:

שם אתר: נצר סירני מפעלים

01/10/17

תאריך קריאה קודמת:

לקוח/ה נכבד/ה, אנו מתכבדים להגיש את חישוב צריכת החשמל לתקופה 01/10/17 - 31/10/17:

קמר 4 - 6 - 81017089

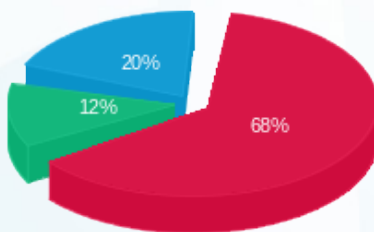
סה"כ לתשלום	מחיר לקוט"ש בא"ג	סה"כ צריכה בקוט"ש	קריאה נוכחית	קריאה קודמת	סוג צריכה	סוג תעריף
			31/10/17	01/10/17	פרטי חשבון עבור תאריכים:	
271.85 ₪	48.38	561.90	33,981.40	33,419.50	פסגה	777
49.80 ₪	40.52	122.90	11,221.00	11,098.10	גבע	778
80.91 ₪	33.74	239.80	32,869.90	32,630.10	שפל	779

סה"כ צריכה לדייר:

סה"כ לתשלום	סה"כ צריכה בקוט"ש	סה"כ צריכה שפל	סה"כ צריכה גבע	סה"כ צריכה בפסגה	שיא ביקוש
402.55 ₪	924.60	239.80	122.90	561.90	7.10

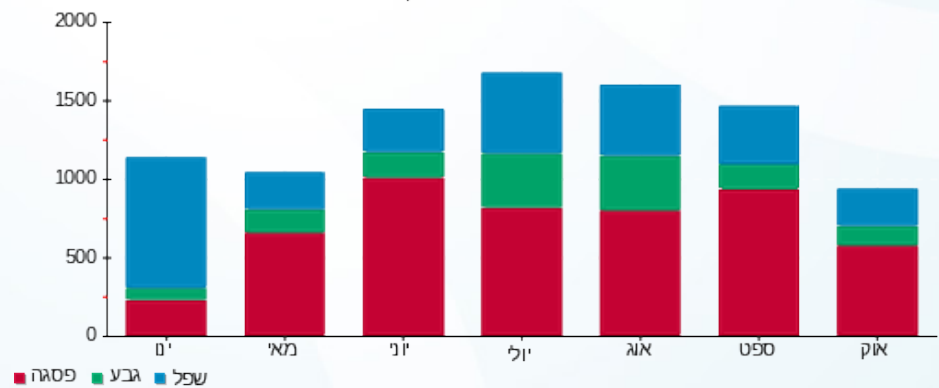
183.91 ₪	תשלום קבוע	לא כולל מע"מ
1.000	מקדם הספק	
0.00 ₪	קנס מקדם הספק	
586.46 ₪	סה"כ לתשלום	

התפלגות חיוב בש"ח לפי תעו"ז



- פסגה (271.85 ₪)
- גבע (49.80 ₪)
- שפל (80.91 ₪)

הסטוריית צריכה בקוט"ש





02/11/17 תאריך הפקה:
 31/10/17 תאריך קריאה נוכחית:
 01/10/17 תאריך קריאה קודמת:

שם דייר: קשת ריתוך
 שם אתר: נצר סירני מפעלים

לקוח/ה נכבד/ה, אנו מתכבדים להגיש את חישוב צריכת החשמל לתקופה 01/10/17 - 31/10/17:

קשת ריתוך - 1 - 70013686

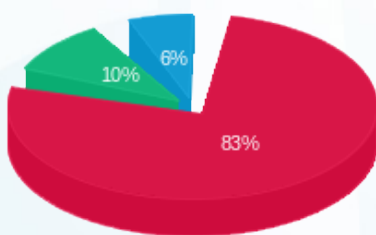
סה"כ לתשלום	מחיר לקוט"ש בא"ג	סה"כ צריכה בקוט"ש	קריאה נוכחית	קריאה קודמת	סוג צריכה	סוג תעריף
			31/10/17	01/10/17	פרטי חשבון עבור תאריכים:	
1,441.88 ₪	48.38	2,980.33	224,047.33	221,067.00	פסגה	777
175.93 ₪	40.52	434.17	95,718.90	95,284.73	גבע	778
109.75 ₪	33.74	325.29	94,683.07	94,357.78	שפל	779

סה"כ צריכה לדייר:

סה"כ לתשלום	סה"כ צריכה בקוט"ש	סה"כ צריכה שפל	סה"כ צריכה גבע	סה"כ צריכה בפסגה	שיא ביקוש
1,727.56 ₪	3,739.79	325.29	434.17	2,980.33	31.65

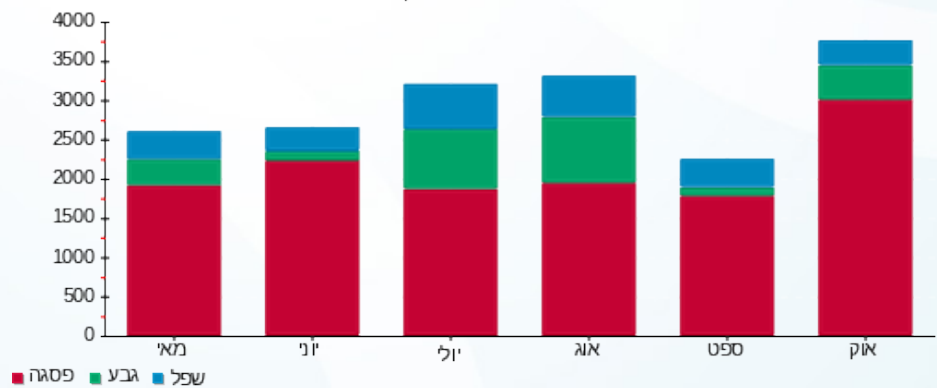
183.91 ₪	תשלום קבוע	לא כולל מע"מ
1.000	מקדם הספק	
0.00 ₪	קנס מקדם הספק	
1,911.47 ₪	סה"כ לתשלום	

התפלגות חיוב בש"ח לפי תעו"ז



פסגה (1,441.88 ₪)
 גבע (175.93 ₪)
 שפל (109.75 ₪)

הסטוריית צריכה בקוט"ש





02/11/17 תאריך הפקה:
 31/10/17 תאריך קריאה נוכחית:
 01/10/17 תאריך קריאה קודמת:

שם דייר: ראשי גפרי 1
 שם אתר: נצר סירני מפעלים

לקוח/ה נכבד/ה, אנו מתכבדים להגיש את חישוב צריכת החשמל לתקופה 01/10/17 - 31/10/17:

ראשי גפרי 1 - 1 - 70057890

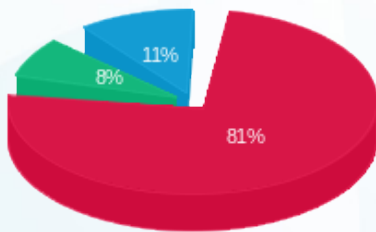
סה"כ לתשלום	מחיר לקוט"ש בא"ג	סה"כ צריכה בקוט"ש	קריאה נוכחית	קריאה קודמת	סוג צריכה	סוג תעריף
			31/10/17	01/10/17	פרטי חשבון עבור תאריכים:	
16,016.75 ₪	48.38	33,106.14	299,092.86	265,986.72	פסגה	777
1,520.07 ₪	40.52	3,751.40	67,833.82	64,082.42	גבע	778
2,209.13 ₪	33.74	6,547.52	159,451.70	152,904.18	שפל	779

סה"כ צריכה לדייר:

סה"כ לתשלום	סה"כ צריכה בקוט"ש	סה"כ צריכה שפל	סה"כ צריכה גבע	סה"כ צריכה בפסגה	שיא ביקוש
19,745.95 ₪	43,405.06	6,547.52	3,751.40	33,106.14	210.40

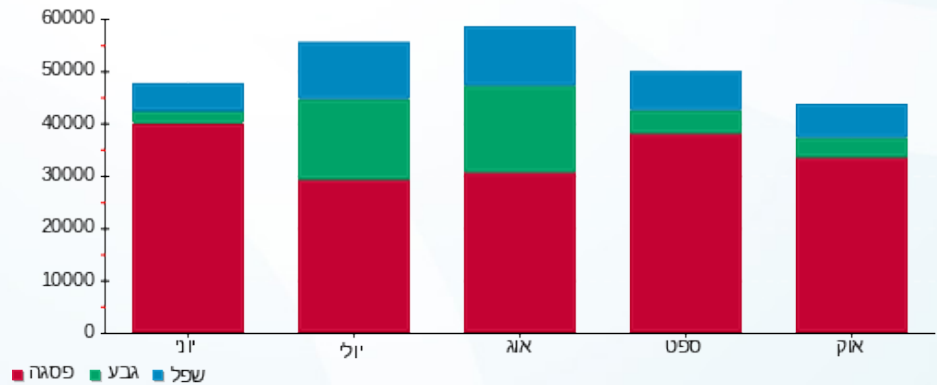
183.91 ₪	תשלום קבוע	לא כולל מע"מ
1.000	מקדם הספק	
0.00 ₪	קנס מקדם הספק	
19,929.86 ₪	סה"כ לתשלום	

התפלגות חיוב בש"ח לפי תע"ז



■ פסגה (16,016.75 ₪)
 ■ גבע (1,520.07 ₪)
 ■ שפל (2,209.13 ₪)

הסטוריית צריכה בקוט"ש





02/11/17 תאריך הפקה:
 31/10/17 תאריך קריאה נוכחית:
 01/10/17 תאריך קריאה קודמת:

שם דייר: ראשי לבני
 שם אתר: נצר סירני מפעלים

לקוח/ה נכבד/ה, אנו מתכבדים להגיש את חישוב צריכת החשמל לתקופה 01/10/17 - 31/10/17:

ראשי לבני - 1 - 81022082

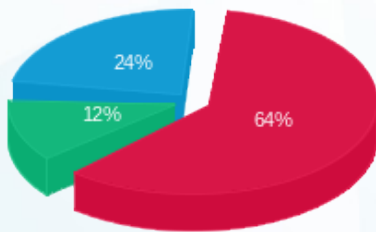
סה"כ לתשלום	מחיר לקוט"ש בא"ג	סה"כ צריכה בקוט"ש	קריאה נוכחית	קריאה קודמת	סוג צריכה	סוג תעריף
			31/10/17	01/10/17	פרטי חשבון עבור תאריכים:	
₪ 42,327.70	48.38	87,490.08	4,331,380.45	4,243,890.37	פסגה	777
₪ 7,806.05	40.52	19,264.67	1,440,269.92	1,421,005.25	גבע	778
₪ 15,594.41	33.74	46,219.36	4,524,240.13	4,478,020.77	שפל	779

סה"כ צריכה לדייר:

סה"כ לתשלום	סה"כ צריכה בקוט"ש	סה"כ צריכה שפל	סה"כ צריכה גבע	סה"כ צריכה בפסגה	שיא ביקוש
₪ 65,728.16	152,974.11	46,219.36	19,264.67	87,490.08	440.58

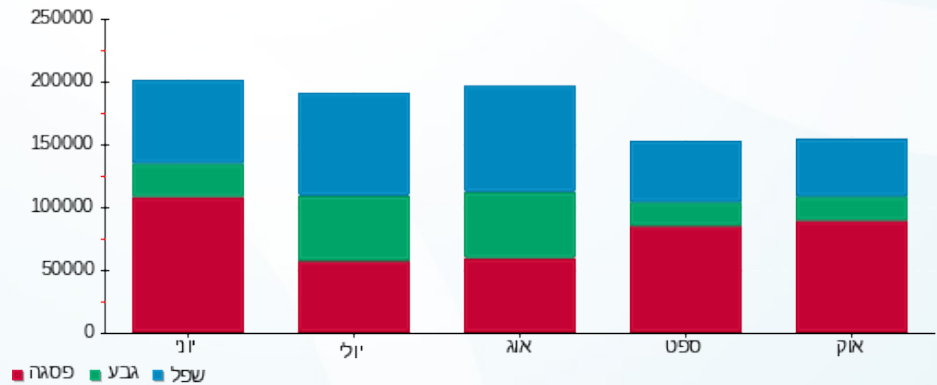
₪ 183.91	תשלום קבוע	
0.901	מקדם הספק	
₪ 1,257.77	קנס מקדם הספק	
₪ 67,169.84	סה"כ לתשלום	לא כולל מע"מ

התפלגות חיוב בש"ח לפי תעו"ז



פסגה (₪ 42,327.70) ■
 גבע (₪ 7,806.05) ■
 שפל (₪ 15,594.41) ■

הסטוריית צריכה בקוט"ש





02/11/17

תאריך הפקה:

שם דייר: ראשי נגריה 1

31/10/17

תאריך קריאה נוכחית:

שם אתר: נצר סירני מפעלים

01/10/17

תאריך קריאה קודמת:

לקוח/ה נכבד/ה, אנו מתכבדים להגיש את חישוב צריכת החשמל לתקופה 01/10/17 - 31/10/17:

ראשי נגריה 1 - 1 - 70020893

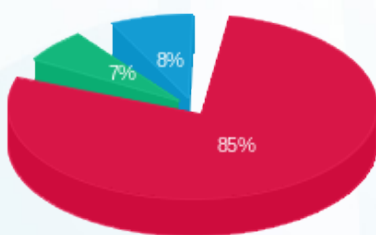
סה"כ לתשלום	מחיר לקוט"ש בא"ג	סה"כ צריכה בקוט"ש	קריאה נוכחית	קריאה קודמת	סוג צריכה	סוג תעריף
			31/10/17	01/10/17	פרטי חשבון עבור תאריכים:	
18,839.01 ₪	48.38	38,939.66	4,111,941.72	4,073,002.06	פסגה	777
1,440.72 ₪	40.52	3,555.58	1,716,984.34	1,713,428.76	גבע	778
1,761.65 ₪	33.74	5,221.25	1,990,031.21	1,984,809.96	שפל	779

סה"כ צריכה לדייר:

סה"כ לתשלום	סה"כ צריכה בקוט"ש	סה"כ צריכה שפל	סה"כ צריכה גבע	סה"כ צריכה בפסגה	שיא ביקוש
22,041.38 ₪	47,716.49	5,221.25	3,555.58	38,939.66	226.94

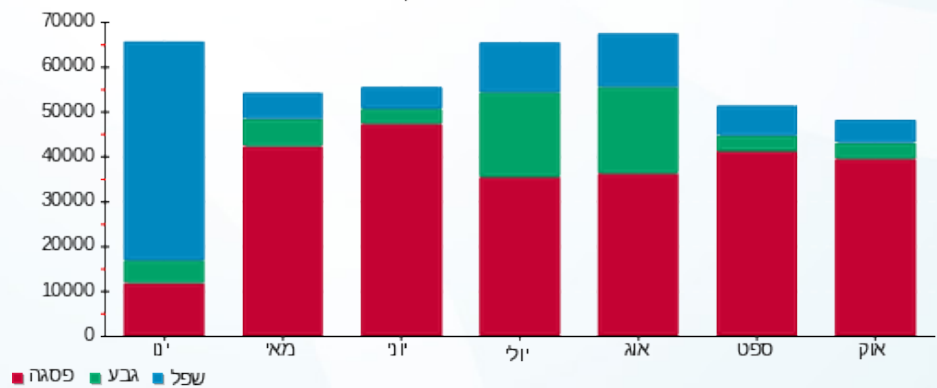
183.91 ₪	תשלום קבוע	לא כולל מע"מ
1.000	מקדם הספק	
0.00 ₪	קנס מקדם הספק	
22,225.29 ₪	סה"כ לתשלום	

התפלגות חיוב בש"ח לפי תעו"ז



- פסגה (18,839.01 ₪)
- גבע (1,440.72 ₪)
- שפל (1,761.65 ₪)

הסטוריית צריכה בקוט"ש



02/11/17 תאריך הפקה:
 31/10/17 תאריך קריאה נוכחית:
 01/10/17 תאריך קריאה קודמת:

שם דייר: ראשי ק.ש.ר תעשיות פלסטיק
שם אתר: נצר סירני מפעלים

לקוח/ה נכבד/ה, אנו מתכבדים להגיש את חישוב צריכת החשמל לתקופה 01/10/17 - 31/10/17:

ראשי ק.ש.ר תעשיות פלסטיק - 1 - 60000923

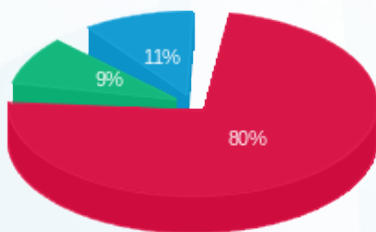
סה"כ לתשלום	מחיר לקוט"ש בא"ג	סה"כ צריכה בקוט"ש	קריאה נוכחית	קריאה קודמת	סוג צריכה	סוג תעריף
			31/10/17	01/10/17	פרטי חשבון עבור תאריכים:	
11,046.18 ₪	48.38	22,832.11	2,862,137.22	2,839,305.11	פסגה	777
1,285.26 ₪	40.52	3,171.92	1,372,044.56	1,368,872.64	גבע	778
1,467.08 ₪	33.74	4,348.18	1,936,520.77	1,932,172.58	שפל	779

סה"כ צריכה לדייר:

סה"כ לתשלום	סה"כ צריכה בקוט"ש	סה"כ צריכה שפל	סה"כ צריכה גבע	סה"כ צריכה בפסגה	שיא ביקוש
13,798.52 ₪	30,352.22	4,348.18	3,171.92	22,832.11	167.94

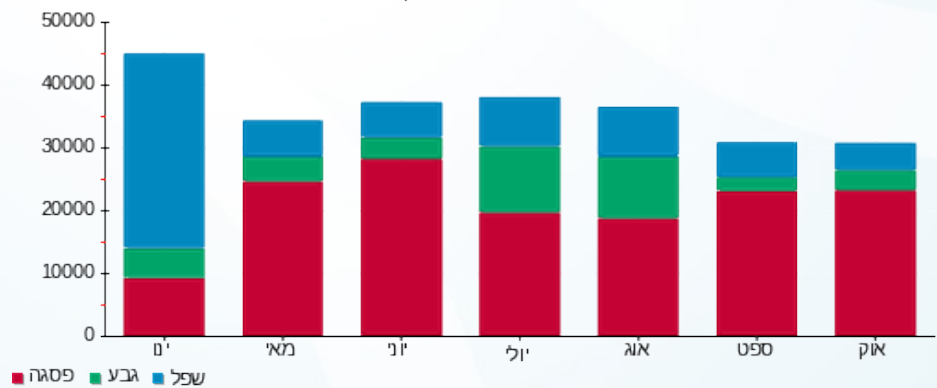
183.91 ₪	תשלום קבוע	לא כולל מע"מ
1.000	מקדם הספק	
0.00 ₪	קנס מקדם הספק	
13,982.43 ₪	סה"כ לתשלום	

התפלגות חיוב בש"ח לפי תעו"ז



■ פסגה (11,046.18 ₪)
 ■ גבע (1,285.26 ₪)
 ■ שפל (1,467.08 ₪)

הסטוריית צריכה בקוט"ש





02/11/17

תאריך הפקה:

שם דייר: ראשי שנאי F4 מפעל

31/10/17

תאריך קריאה נוכחית:

שם אתר: נצר סירני מפעלים

01/10/17

תאריך קריאה קודמת:

לקוח/ה נכבד/ה, אנו מתכבדים להגיש את חישוב צריכת החשמל לתקופה 01/10/17 - 31/10/17:

ראשי שנאי F4 מפעל - 8 - 81004306

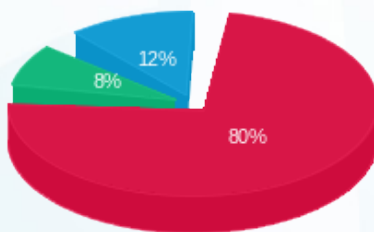
סה"כ לתשלום	מחיר לקוט"ש בא"ג	סה"כ צריכה בקוט"ש	קריאה נוכחית	קריאה קודמת	סוג צריכה	סוג תעריף
			31/10/17	01/10/17	פרטי חשבון עבור תאריכים:	
17,150.71 ₪	48.38	35,450.00	1,502,352.00	1,466,902.00	פסגה	777
1,728.58 ₪	40.52	4,266.00	546,614.00	542,348.00	גבע	778
2,663.44 ₪	33.74	7,894.00	683,438.00	675,544.00	שפל	779

סה"כ צריכה לדייר:

סה"כ לתשלום	סה"כ צריכה בקוט"ש	סה"כ צריכה שפל	סה"כ צריכה גבע	סה"כ צריכה בפסגה	שיא ביקוש
21,542.73 ₪	47,610.00	7,894.00	4,266.00	35,450.00	238.00

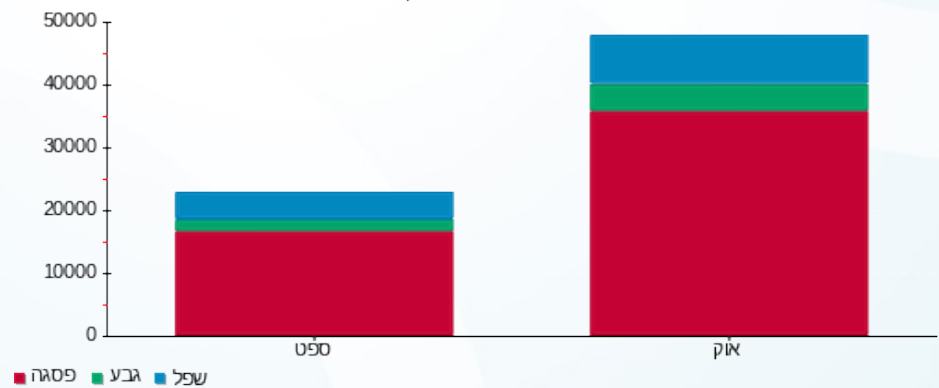
183.91 ₪	תשלום קבוע	לא כולל מע"מ
0.930	מקדם הספק	
0.00 ₪	קנס מקדם הספק	
21,726.64 ₪	סה"כ לתשלום	

התפלגות חיוב בש"ח לפי תע"ז



פסגה (17,150.71 ₪) ■
 גבע (1,728.58 ₪) ■
 שפל (2,663.44 ₪) ■

הסטוריית צריכה בקוט"ש





02/11/17

תאריך הפקה:

שם דייר: ראשי שנאי F5 מפעל

31/10/17

תאריך קריאה נוכחית:

שם אתר: נצר סירני מפעלים

01/10/17

תאריך קריאה קודמת:

לקוח/ה נכבד/ה, אנו מתכבדים להגיש את חישוב צריכת החשמל לתקופה 01/10/17 - 31/10/17:

ראשי שנאי F5 מפעל - 1 - 70026542

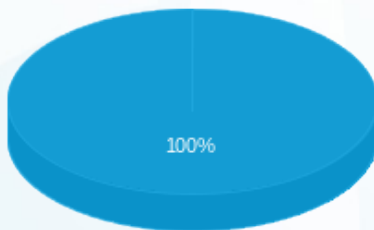
סה"כ לתשלום	מחיר לקוט"ש בא"ג	סה"כ צריכה בקוט"ש	קריאה נוכחית	קריאה קודמת	סוג צריכה	סוג תעריף
			31/10/17	01/10/17	פרטי חשבון עבור תאריכים:	
₪ 0.00	48.38	0.00	2,926,740.16	2,926,740.16	פסגה	777
₪ 0.00	40.52	0.00	1,161,454.10	1,161,454.10	גבע	778
₪ 0.03	33.74	0.10	1,268,090.82	1,268,090.72	שפל	779

סה"כ צריכה לדייר:

סה"כ לתשלום	סה"כ צריכה בקוט"ש	סה"כ צריכה שפל	סה"כ צריכה גבע	סה"כ צריכה בפסגה	שיא ביקוש
₪ 0.03	0.10	0.10	0.00	0.00	0.02

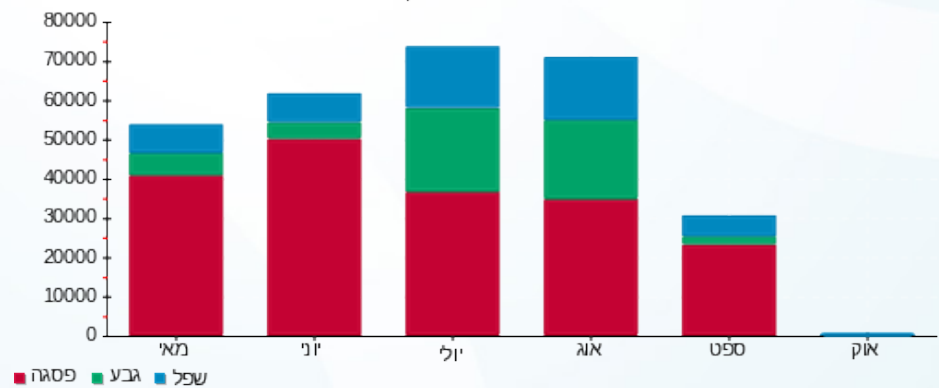
₪ 183.91	תשלום קבוע	לא כולל מע"מ
1.000	מקדם הספק	
₪ 0.00	קנס מקדם הספק	
₪ 183.94	סה"כ לתשלום	

התפלגות חיוב בש"ח לפי תעו"ז



- פסגה (₪ 0.00)
- גבע (₪ 0.00)
- שפל (₪ 0.03)

הסטוריית צריכה בקוט"ש





02/11/17

תאריך הפקה:

שם דייר: ראשי שנאי בית אלנבי

31/10/17

תאריך קריאה נוכחית:

שם אתר: נצר סירני מפעלים

01/10/17

תאריך קריאה קודמת:

לקוח/ה נכבד/ה, אנו מתכבדים להגיש את חישוב צריכת החשמל לתקופה 01/10/17 - 31/10/17:

ראשי שנאי בית אלנבי - 1 - 70041501

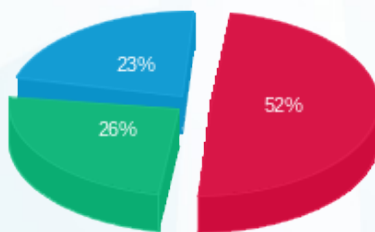
סה"כ לתשלום	מחיר לקוט"ש בא"ג	סה"כ צריכה בקוט"ש	קריאה נוכחית	קריאה קודמת	סוג צריכה	סוג תעריף
			31/10/17	01/10/17	פרטי חשבון עבור תאריכים:	
7,306.86 ₪	48.38	15,103.06	1,609,162.90	1,594,059.84	פסגה	777
3,650.16 ₪	40.52	9,008.30	975,183.86	966,175.56	גבע	778
3,228.70 ₪	33.74	9,569.36	1,556,068.62	1,546,499.26	שפל	779

סה"כ צריכה לדייר:

סה"כ לתשלום	סה"כ צריכה בקוט"ש	סה"כ צריכה שפל	סה"כ צריכה גבע	סה"כ צריכה בפסגה	שיא ביקוש
14,185.73 ₪	33,680.72	9,569.36	9,008.30	15,103.06	163.84

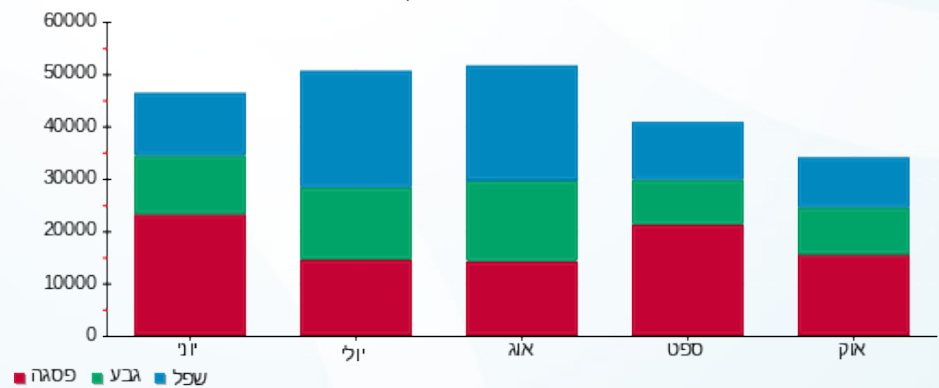
183.91 ₪	תשלום קבוע	לא כולל מע"מ
0.979	מקדם הספק	
0.00 ₪	קנס מקדם הספק	
14,369.64 ₪	סה"כ לתשלום	

התפלגות חיוב בש"ח לפי תע"ז



- פסגה (7,306.86 ₪)
- גבע (3,650.16 ₪)
- שפל (3,228.70 ₪)

הסטוריית צריכה בקוט"ש



02/11/17 תאריך הפקה:
 31/10/17 תאריך קריאה נוכחית:
 01/10/17 תאריך קריאה קודמת:

שם דייר: רזיט שיווק
 שם אתר: נצר סירני מפעלים

לקוח/ה נכבד/ה, אנו מתכבדים להגיש את חישוב צריכת החשמל לתקופה 01/10/17 - 31/10/17:

רזיט שיווק - 1 - 70020966

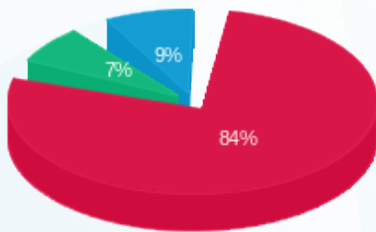
סה"כ לתשלום	מחיר לקוט"ש בא"ג	סה"כ צריכה בקוט"ש	קריאה נוכחית	קריאה קודמת	סוג צריכה	סוג תעריף
			31/10/17	01/10/17	פרטי חשבון עבור תאריכים:	
₪ 847.37	48.38	1,751.48	130,469.78	128,718.29	פסגה	777
₪ 71.83	40.52	177.27	65,650.69	65,473.41	גבע	778
₪ 86.07	33.74	255.09	66,932.97	66,677.88	שפל	779

סה"כ צריכה לדייר:

סה"כ לתשלום	סה"כ צריכה בקוט"ש	סה"כ צריכה שפל	סה"כ צריכה גבע	סה"כ צריכה בפסגה	שיא ביקוש
₪ 1,005.27	2,183.85	255.09	177.27	1,751.48	13.77

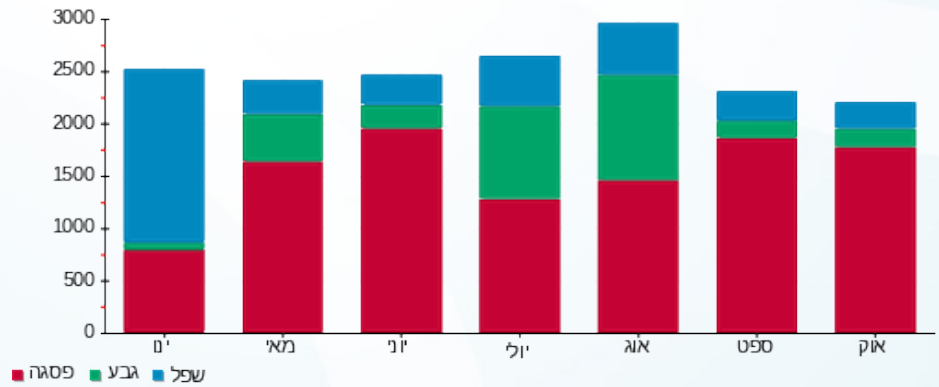
₪ 183.91	תשלום קבוע	לא כולל מע"מ
1.000	מקדם הספק	
₪ 0.00	קנס מקדם הספק	
₪ 1,189.18	סה"כ לתשלום	

התפלגות חיוב בש"ח לפי תעו"ז



■ פסגה (₪ 847.37)
 ■ גבע (₪ 71.83)
 ■ שפל (₪ 86.07)

הסטוריית צריכה בקוט"ש





02/11/17 תאריך הפקה:
 31/10/17 תאריך קריאה נוכחית:
 01/10/17 תאריך קריאה קודמת:

שם דייר: רזיט שיווק - מחסן 2
 שם אתר: נצר סירני מפעלים

לקוח/ה נכבד/ה, אנו מתכבדים להגיש את חישוב צריכת החשמל לתקופה 01/10/17 - 31/10/17:

רזיט שיווק - מחסן 2 - 1 - 70040997

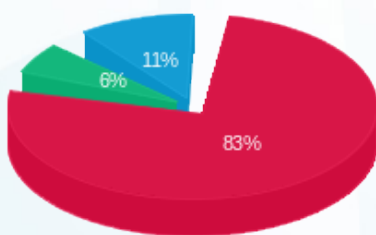
סה"כ לתשלום	מחיר לקוט"ש בא"ג	סה"כ צריכה בקוט"ש	קריאה נוכחית	קריאה קודמת	סוג צריכה	סוג תעריף
			31/10/17	01/10/17	פרטי חשבון עבור תאריכים:	
1,568.85 ₪	48.38	3,242.76	185,234.39	181,991.63	פסגה	777
111.63 ₪	40.52	275.50	44,716.33	44,440.83	גבע	778
213.64 ₪	33.74	633.19	103,566.25	102,933.05	שפל	779

סה"כ צריכה לדייר:

סה"כ לתשלום	סה"כ צריכה בקוט"ש	סה"כ צריכה שפל	סה"כ צריכה גבע	סה"כ צריכה בפסגה	שיא ביקוש
1,894.12 ₪	4,151.45	633.19	275.50	3,242.76	30.02

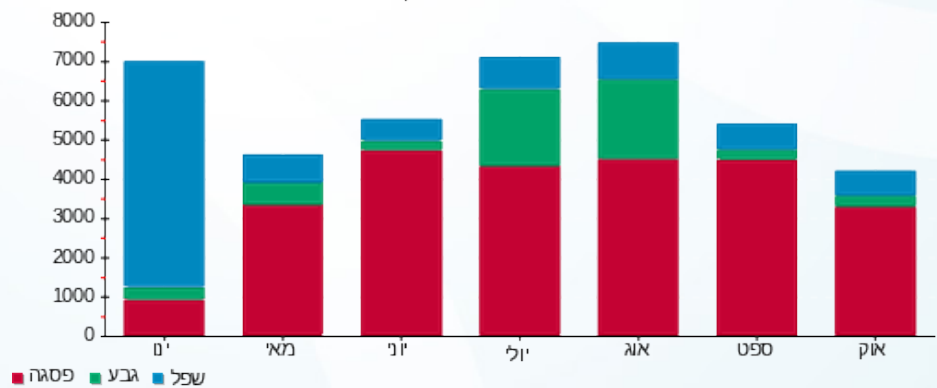
183.91 ₪	תשלום קבוע	לא כולל מע"מ
1.000	מקדם הספק	
0.00 ₪	קנס מקדם הספק	
2,078.03 ₪	סה"כ לתשלום	

התפלגות חיוב בש"ח לפי תע"ז



פסגה (1,568.85 ₪)
 גבע (111.63 ₪)
 שפל (213.64 ₪)

הסטוריית צריכה בקוט"ש





02/11/17

תאריך הפקה:

שם דייר: שערי ברכה

31/10/17

תאריך קריאה נוכחית:

שם אתר: נצר סירני מפעלים

01/10/17

תאריך קריאה קודמת:

לקוח/ה נכבד/ה, אנו מתכבדים להגיש את חישוב צריכת החשמל לתקופה 01/10/17 - 31/10/17:

שערי ברכה - 2 - 81017089

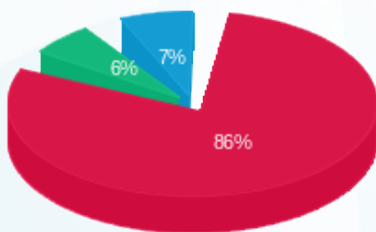
סה"כ לתשלום	מחיר לקוט"ש בא"ג	סה"כ צריכה בקוט"ש	קריאה נוכחית	קריאה קודמת	סוג צריכה	סוג תעריף
			31/10/17	01/10/17	פרטי חשבון עבור תאריכים:	
11,627.84 ₪	48.38	24,034.40	1,044,163.20	1,020,128.80	פסגה	777
849.62 ₪	40.52	2,096.80	232,305.20	230,208.40	גבע	778
966.72 ₪	33.74	2,865.20	383,926.00	381,060.80	שפל	779

סה"כ צריכה לדייר:

סה"כ לתשלום	סה"כ צריכה בקוט"ש	סה"כ צריכה שפל	סה"כ צריכה גבע	סה"כ צריכה בפסגה	שיא ביקוש
13,444.18 ₪	28,996.40	2,865.20	2,096.80	24,034.40	150.00

183.91 ₪	תשלום קבוע	לא כולל מע"מ
1.000	מקדם הספק	
0.00 ₪	קנס מקדם הספק	
13,628.09 ₪	סה"כ לתשלום	

התפלגות חיוב בש"ח לפי תעו"ז



- פסגה (11,627.84 ₪)
- גבע (849.62 ₪)
- שפל (966.72 ₪)

הסטוריית צריכה בקוט"ש

