



02/11/17

תאריך הפקה:

שם דייר: חניה - ראשי עגול מ"ג
שם אתר: מרכז עזריאלי תל אביב

31/10/17

תאריך קריאה נוכחית:

01/10/17

תאריך קריאה קודמת:

לקוח/ה נכבד/ה, אנו מתכבדים להגיש את חישוב צריכת החשמל לתקופה 01/10/17 - 31/10/17:

חניה - ראשי עגול מ"ג - 1 - 00015642

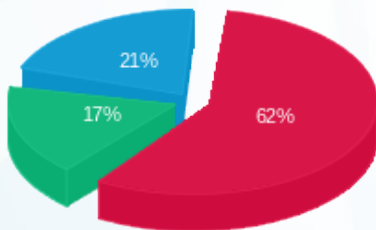
סה"כ לתשלום	מחיר לקוט"ש בא"ג	סה"כ צריכה בקוט"ש	קריאה נוכחית	קריאה קודמת	סוג צריכה	סוג תעריף
			31/10/17	01/10/17	פרטי חשבון עבור תאריכים:	
₪ 385,585.37	39.74	970,270.17	140,394,553.41	139,424,283.24	פסגה	777
₪ 108,600.92	32.40	335,188.02	90,938,547.35	90,603,359.33	גבע	778
₪ 131,713.74	26.37	499,483.28	98,272,243.00	97,772,759.71	שפל	779

סה"כ צריכה לדייר:

סה"כ לתשלום	סה"כ צריכה בקוט"ש	סה"כ צריכה שפל	סה"כ צריכה גבע	סה"כ צריכה בפסגה	שיא ביקוש
₪ 625,900.03	1,804,941.48	499,483.28	335,188.02	970,270.17	4,392.84

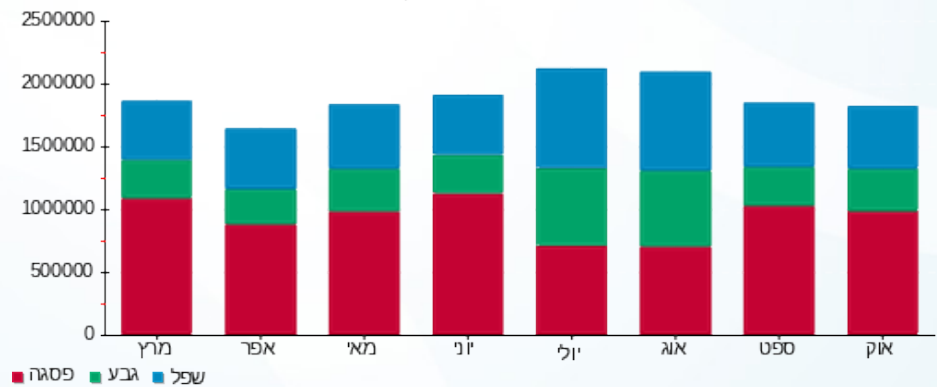
₪ 299.92	תשלום קבוע	
₪ 626,199.95	סה"כ לתשלום	לא כולל מע"מ

התפלגות חיוב בש"ח לפי תעו"ז



פסגה (₪ 385,585.37) 62%
גבע (₪ 108,600.92) 17%
שפל (₪ 131,713.74) 21%

הסטוריית צריכה בקוט"ש



פסגה גבע שפל

