



05/11/17

תאריך הפקה:

שם דייר: בזק כל

31/10/17

תאריך קריאה נוכחית:

שם אתר: בית שוהם - נתניה

25/09/17

תאריך קריאה קודמת:

לקוח/ה נכבד/ה, אנו מתכבדים להגיש את חישוב צריכת החשמל לתקופה 25/09/17 - 31/10/17:

בזק כל - 5 - 00020496

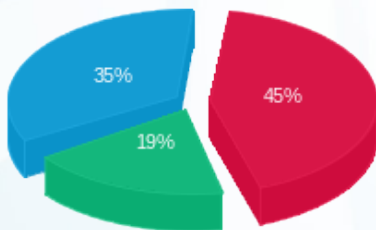
סה"כ לתשלום	מחיר לקוט"ש בא"ג	סה"כ צריכה בקוט"ש	קריאה נוכחית	קריאה קודמת	סוג צריכה	סוג תעריף
			31/10/17	25/09/17	פרטי חשבון עבור תאריכים:	
₪ 35.06	48.38	72.47	35,438.05	35,365.58	פסגה	777
₪ 14.81	40.52	36.55	38,159.30	38,122.75	גבע	778
₪ 27.37	33.74	81.12	56,303.26	56,222.14	שפל	779

סה"כ צריכה לדייר:

סה"כ לתשלום	סה"כ צריכה בקוט"ש	סה"כ צריכה שפל	סה"כ צריכה גבע	סה"כ צריכה בפסגה	שיא ביקוש
₪ 77.24	190.14	81.12	36.55	72.47	1.23

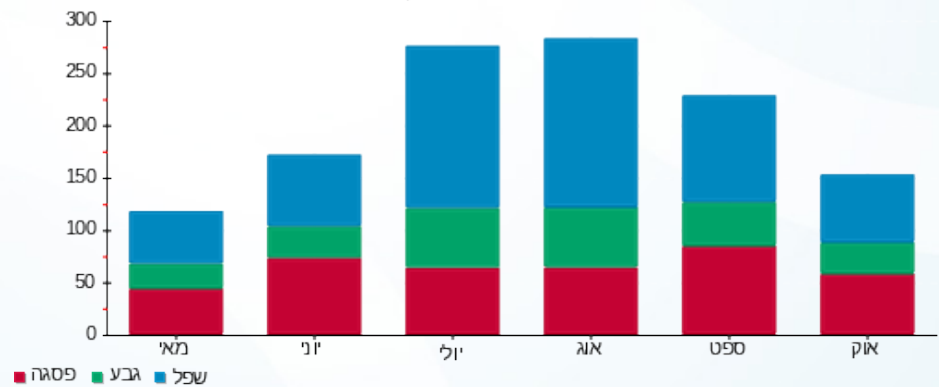
₪ 58.35	<b>תשלום קבוע</b>	
₪ 135.59	<b>סה"כ לתשלום</b>	<b>לא כולל מע"מ</b>

התפלגות חיוב בש"ח לפי תעו"ז



פסגה (₪ 35.06) ■  
 גבע (₪ 14.81) ■  
 שפל (₪ 27.37) ■

הסטוריית צריכה בקוט"ש



פסגה ■ גבע ■ שפל

