



12/11/17

תאריך הפקה:

שם דייר: AM-PM

09/10/17

תאריך קריאה נוכחית:

שם אתר: אלנבי 115 - מנורה

07/09/17

תאריך קריאה קודמת:

לקוח/ה נכבד/ה, אנו מתכבדים להגיש את חישוב צריכת החשמל לתקופה 09/10/17 - 07/09/17:

AM-PM - 00023312 - 1

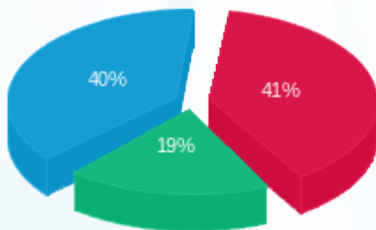
סה"כ לתשלום	מחיר לקוט"ש בא"ג	סה"כ צריכה בקוט"ש	קריאה נוכחית	קריאה קודמת	סוג צריכה	סוג תעריף
			09/10/17	07/09/17	פרטי חשבון עבור תאריכים:	
₪ 7,876.69	48.38	16,280.88	1,926,241.74	1,909,960.85	פסגה	777
₪ 3,754.74	40.52	9,266.39	1,768,948.27	1,759,681.88	גבע	778
₪ 7,623.80	33.74	22,595.73	3,193,288.45	3,170,692.72	שפל	779

סה"כ צריכה לדייר:

סה"כ לתשלום	סה"כ צריכה בקוט"ש	סה"כ צריכה שפל	סה"כ צריכה גבע	סה"כ צריכה בפסגה	שיא ביקוש
₪ 19,255.23	48,143.00	22,595.73	9,266.39	16,280.88	84.34

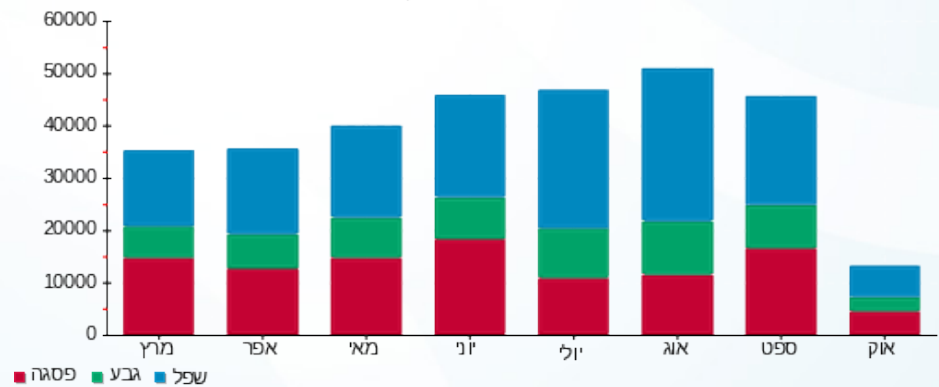
₪ 183.91	תשלום קבוע	
₪ 19,439.14	סה"כ לתשלום	לא כולל מע"מ

התפלגות חיוב בש"ח לפי תעו"ז



- פסגה (₪ 7,876.69)
- גבע (₪ 3,754.74)
- שפל (₪ 7,623.80)

הסטוריית צריכה בקוט"ש





12/11/17

תאריך הפקה:

שם דייר: מנורה מבטחים
שם אתר: אלגבי 115 - מנורה

09/10/17

תאריך קריאה נוכחית:

07/09/17

תאריך קריאה קודמת:

לקוח/ה נכבד/ה, אנו מתכבדים להגיש את חישוב צריכת החשמל לתקופה 09/10/17 - 07/09/17:

ראשי קומת 1-2 - 00018092 - C

סוג תעריף	סוג צריכה	קריאה קודמת	קריאה נוכחית	סה"כ צריכה בקוט"ש	מחיר לקוט"ש בא"ג	סה"כ לתשלום
פרטי חשבון עבור תאריכים:			07/09/17	09/10/17		
777	פסגה	702,956.44	732,985.66	30,029.21	48.38	14,528.13 ₪
778	גבע	251,885.08	258,760.13	6,875.05	40.52	2,785.77 ₪
779	שפל	570,403.15	577,813.20	7,410.05	33.74	2,500.15 ₪

מנורה קומה 1 - 2 - 00024695

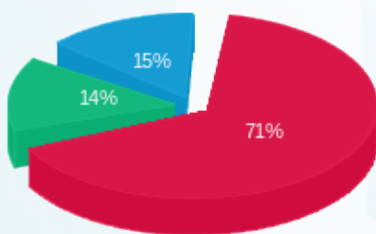
סוג תעריף	סוג צריכה	קריאה קודמת	קריאה נוכחית	סה"כ צריכה בקוט"ש	מחיר לקוט"ש בא"ג	סה"כ לתשלום
פרטי חשבון עבור תאריכים:			07/09/17	09/10/17		
777	פסגה	729,496.57	736,536.75	7,040.18	48.38	3,406.04 ₪
778	גבע	404,702.97	406,715.42	2,012.45	40.52	815.45 ₪
779	שפל	631,134.12	634,633.17	3,499.05	33.74	1,180.58 ₪

סה"כ צריכה לדייר:

שיא ביקוש	סה"כ צריכה בפסגה	סה"כ צריכה גבע	סה"כ צריכה שפל	סה"כ צריכה בקוט"ש	סה"כ לתשלום
152.75	37,069.39	8,887.50	10,909.10	56,865.99	25,216.12 ₪

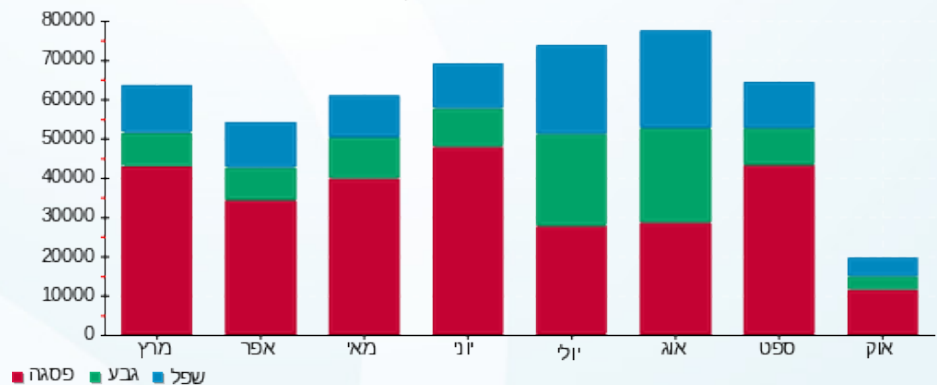
183.91 ₪	תשלום קבוע	
25,400.03 ₪	סה"כ לתשלום	לא כולל מע"מ

התפלגות חיוב בש"ח לפי תעו"ז



פסגה (17,934.17 ₪)
גבע (3,601.22 ₪)
שפל (3,880.73 ₪)

הסטוריית צריכה בקוט"ש





12/11/17

תאריך הפקה:

שם דייר: סופרפארם

09/10/17

תאריך קריאה נוכחית:

שם אתר: אלג'י 115 - מנורה

07/09/17

תאריך קריאה קודמת:

לקוח/ה נכבד/ה, אנו מתכבדים להגיש את חישוב צריכת החשמל לתקופה 09/10/17 - 07/09/17:

סופרפארם - 1 - 00021962

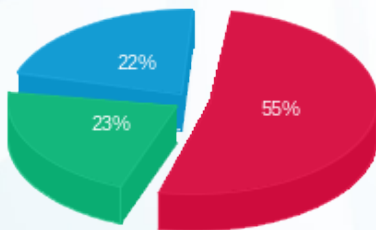
סה"כ לתשלום	מחיר לקוט"ש בא"ג	סה"כ צריכה בקוט"ש	קריאה נוכחית	קריאה קודמת	סוג צריכה	סוג תעריף
			09/10/17	07/09/17	פרטי חשבון עבור תאריכים:	
₪ 7,013.47	48.38	14,496.62	1,830,610.62	1,816,114.00	פסגה	777
₪ 2,878.06	40.52	7,102.81	1,311,123.63	1,304,020.82	גבע	778
₪ 2,830.30	33.74	8,388.55	1,177,024.48	1,168,635.93	שפל	779

סה"כ צריכה לדייר:

סה"כ לתשלום	סה"כ צריכה בקוט"ש	סה"כ צריכה שפל	סה"כ צריכה גבע	סה"כ צריכה בפסגה	שיא ביקוש
₪ 12,721.82	29,987.99	8,388.55	7,102.81	14,496.62	76.46

₪ 183.91	תשלום קבוע	
₪ 12,905.73	סה"כ לתשלום	לא כולל מע"מ

התפלגות חיוב בש"ח לפי תעו"ז



- פסגה (₪ 7,013.47) 22%
- גבע (₪ 2,878.06) 23%
- שפל (₪ 2,830.30) 55%

הסטוריית צריכה בקוט"ש

