



16/11/17

תאריך הפקה:

שם דייר: קומה 9 - פינסולה

31/10/17

תאריך קריאה נוכחית:

שם אתר: מגדל סהר - תא

11/10/17

תאריך קריאה קודמת:

לקוח/ה נכבד/ה, אנו מתכבדים להגיש את חישוב צריכת החשמל לתקופה 11/10/17 - 31/10/17:

קומה 9 - פינסולה - 3 - 00024810

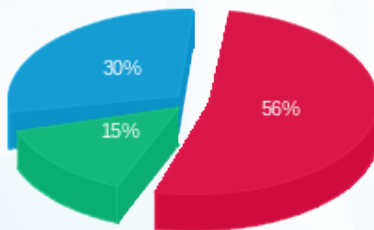
סה"כ לתשלום	מחיר לקוט"ש בא"ג	סה"כ צריכה בקוט"ש	קריאה נוכחית	קריאה קודמת	סוג צריכה	סוג תעריף
			31/10/17	11/10/17	פרטי חשבון עבור תאריכים:	
₪ 1,219.60	48.38	2,520.88	255,601.70	253,080.82	פסגה	777
₪ 319.63	40.52	788.81	139,701.43	138,912.61	גבע	778
₪ 652.12	33.74	1,932.79	202,306.33	200,373.55	שפל	779

סה"כ צריכה לדייר:

סה"כ לתשלום	סה"כ צריכה בקוט"ש	סה"כ צריכה שפל	סה"כ צריכה גבע	סה"כ צריכה בפסגה	שיא ביקוש
₪ 2,191.35	5,242.48	1,932.79	788.81	2,520.88	18.16

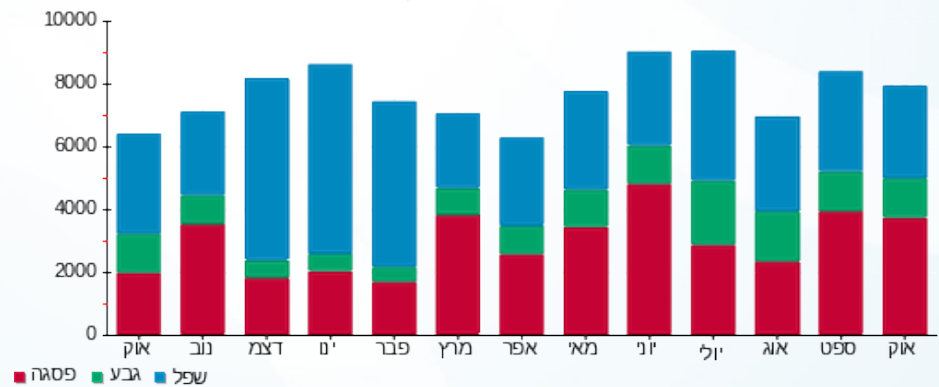
₪ 183.91	תשלום קבוע	
₪ 2,375.26	סה"כ לתשלום	לא כולל מע"מ

התפלגות חיוב בש"ח לפי תעו"ז



פסגה (₪ 1,219.60) ■
 גבע (₪ 319.63) ■
 שפל (₪ 652.12) ■

הסטוריית צריכה בקוט"ש



פסגה ■ גבע ■ שפל

