

19/11/17 תאריך הפקה:
 07/11/17 תאריך קריאה נוכחית:
 19/10/17 תאריך קריאה קודמת:

שם דייר: אולם ייצור 35% כרמי אינטרלב
שם אתר: בנין סומת קדימה

לקוח/ה נכבד/ה, אנו מתכבדים להגיש את חישוב צריכת החשמל לתקופה 07/11/17 - 19/10/17:

אולם ייצור 35% כרמי אינטרלב - 2 - 00009023

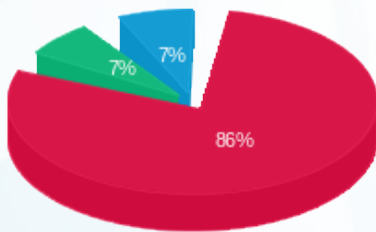
סוג תעריף	סוג צריכה	קריאה קודמת	קריאה נוכחית	סה"כ צריכה בקוט"ש	מחיר לקוט"ש בא"ג	סה"כ לתשלום
פרטי חשבון עבור תאריכים:						
777	פסגה	19/10/17	07/11/17	911.11	48.38	440.79 ₪
778	גבע	33,809.31	33,896.12	86.81	40.52	35.18 ₪
779	שפל	41,629.41	41,741.68	112.27	33.74	37.88 ₪

סה"כ צריכה לדייר:

שיא ביקוש	סה"כ צריכה בפסגה	סה"כ צריכה גבע	סה"כ צריכה שפל	סה"כ צריכה בקוט"ש	סה"כ לתשלום
17.21	911.11	86.81	112.27	1,110.19	513.85 ₪

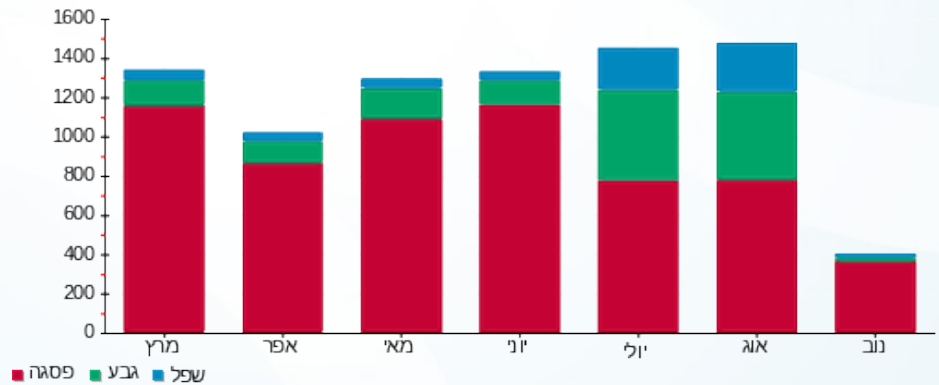
183.91 ₪	תשלום קבוע
697.76 ₪	סה"כ לתשלום

התפלגות חיוב בש"ח לפי תעו"ז



■ פסגה (440.79 ₪)
 ■ גבע (35.18 ₪)
 ■ שפל (37.88 ₪)

הסטוריית צריכה בקוט"ש





19/11/17 תאריך הפקה:
 07/11/17 תאריך קריאה נוכחית:
 19/10/17 תאריך קריאה קודמת:

שם דייר: אייסקין
 שם אתר: בנין סומת קדימה

לקוח/ה נכבד/ה, אנו מתכבדים להגיש את חישוב צריכת החשמל לתקופה 07/11/17 - 19/10/17:

משרד אייסקין 80% ממונה 9023-5 - 5 - 00009023

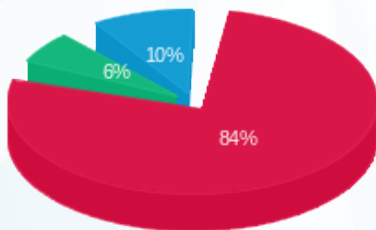
סה"כ לתשלום	מחיר לקוט"ש בא"ג	סה"כ צריכה בקוט"ש	קריאה נוכחית	קריאה קודמת	סוג צריכה	סוג תעריף
			07/11/17	19/10/17	פרטי חשבון עבור תאריכים:	
543.90 ₪	48.38	1,124.22	214,388.22	213,264.00	פסגה	777
39.73 ₪	40.52	98.06	106,392.46	106,294.40	גבע	778
62.89 ₪	33.74	186.41	160,946.41	160,760.00	שפל	779

סה"כ צריכה לדייר:

סה"כ לתשלום	סה"כ צריכה בקוט"ש	סה"כ צריכה שפל	סה"כ צריכה גבע	סה"כ צריכה בפסגה	שיא ביקוש
646.53 ₪	1,408.69	186.41	98.06	1,124.22	11.11

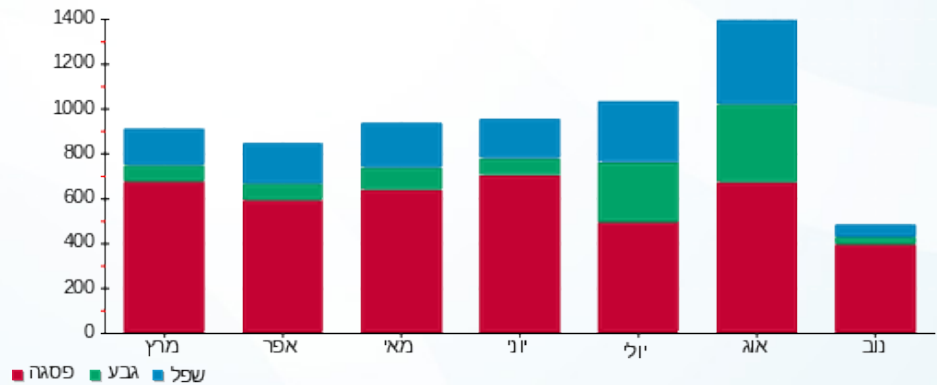
183.91 ₪	תשלום קבוע	
830.44 ₪	סה"כ לתשלום	לא כולל מע"מ

התפלגות חיוב בש"ח לפי תעו"ז



■ פסגה (₪ 543.90)
 ■ גבע (₪ 39.73)
 ■ שפל (₪ 62.89)

הסטוריית צריכה בקוט"ש





19/11/17 תאריך הפקה:
 07/11/17 תאריך קריאה נוכחית:
 19/10/17 תאריך קריאה קודמת:

שם דייר: ביו מד
שם אתר: בניין סומת קדימה

לקוח/ה נכבד/ה, אנו מתכבדים להגיש את חישוב צריכת החשמל לתקופה 19/10/17 - 07/11/17:

ביו מד ממשרדי אייסקין % 20 - 5 - 00009023

סוג תעריף	סוג צריכה	קריאה קודמת	קריאה נוכחית	סה"כ צריכה בקוט"ש	מחיר לקוט"ש בא"ג	סה"כ לתשלום
פרטי חשבון עבור תאריכים:						
777	פסגה	19/10/17	07/11/17	281.05	48.38	135.97 ₪
778	גבע	26,573.60	26,598.12	24.52	40.52	9.93 ₪
779	שפל	40,190.00	40,236.60	46.60	33.74	15.72 ₪

8% לביומד מ אולם ייצור אייסקין - 1 - 00024444

סוג תעריף	סוג צריכה	קריאה קודמת	קריאה נוכחית	סה"כ צריכה בקוט"ש	מחיר לקוט"ש בא"ג	סה"כ לתשלום
פרטי חשבון עבור תאריכים:						
777	פסגה	19/10/17	07/11/17	178.58	48.38	86.40 ₪
778	גבע	27,497.16	27,513.39	16.22	40.52	6.57 ₪
779	שפל	22,390.77	22,408.36	17.59	33.74	5.93 ₪

מ"א

סוג תעריף	סוג צריכה	קריאה קודמת	קריאה נוכחית	סה"כ צריכה בקוט"ש	מחיר לקוט"ש בא"ג	סה"כ לתשלום
פרטי חשבון עבור תאריכים:						
777	פסגה	19/10/17	07/11/17	735.00	48.38	355.59 ₪
778	גבע			202.18	40.52	81.92 ₪
779	שפל			509.45	33.74	171.89 ₪

ציבורי

סוג תעריף	סוג צריכה	קריאה קודמת	קריאה נוכחית	סה"כ צריכה בקוט"ש	מחיר לקוט"ש בא"ג	סה"כ לתשלום
פרטי חשבון עבור תאריכים:						
777	פסגה	19/10/17	07/11/17	80.71	48.38	39.05 ₪
778	גבע			93.01	40.52	37.69 ₪
779	שפל			171.30	33.74	57.80 ₪



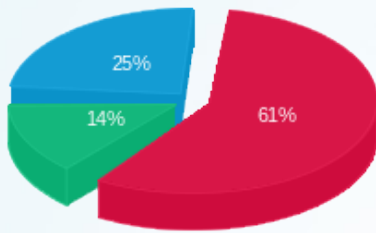


סה"כ צריכה לדייר:

סה"כ לתשלום	סה"כ צריכה בקוט"ש	סה"כ צריכה שפל	סה"כ צריכה גבע	סה"כ צריכה בפסגה	שיא ביקוש
1,004.48 ₪	2,356.22	744.94	335.93	1,275.35	18.23

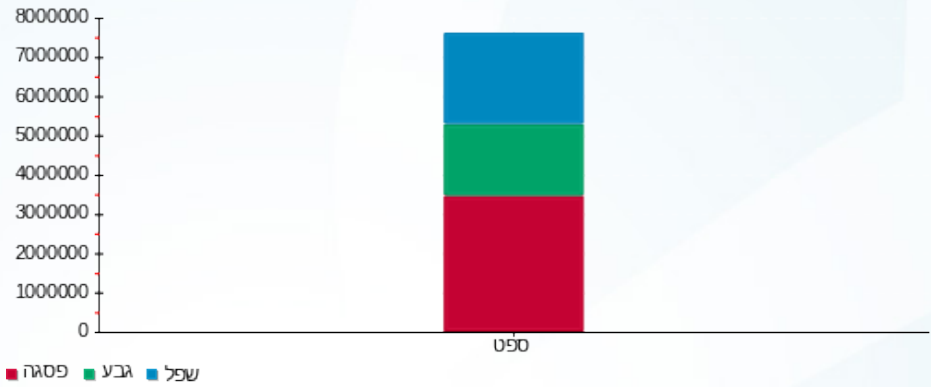
183.91 ₪	תשלום קבוע	
1,188.39 ₪	סה"כ לתשלום	לא כולל מע"מ

התפלגות חיוב בש"ח לפי תעו"ז



- פסגה (617.01 ₪)
- גבע (136.12 ₪)
- שפל (251.34 ₪)

הסטוריית צריכה בקוט"ש





19/11/17 תאריך הפקה:
 07/11/17 תאריך קריאה נוכחית:
 19/10/17 תאריך קריאה קודמת:

שם דייר: המשביר לחקלאי 10.23
שם אתר: בנין סומת קדימה

לקוח/ה נכבד/ה, אנו מתכבדים להגיש את חישוב צריכת החשמל לתקופה 19/10/17 - 07/11/17:

המשביר לחקלאי 10.23 - 4 - 00009023

סוג תעריף	סוג צריכה	קריאה קודמת	קריאה נוכחית	סה"כ צריכה בקוט"ש	מחיר לקוט"ש בא"ג	סה"כ לתשלום
פרטי חשבון עבור תאריכים:						
		19/10/17	07/11/17			
777	פסגה	289,785.45	292,329.60	2,544.15	48.38	1,230.86 ₪
778	גבע	127,471.99	127,734.02	262.04	40.52	106.18 ₪
779	שפל	241,146.96	241,837.88	690.92	33.74	233.12 ₪

מ"א

סוג תעריף	סוג צריכה	קריאה קודמת	קריאה נוכחית	סה"כ צריכה בקוט"ש	מחיר לקוט"ש בא"ג	סה"כ לתשלום
פרטי חשבון עבור תאריכים:						
		19/10/17	07/11/17			
777	פסגה			4,055.36	48.38	1,961.98 ₪
778	גבע			1,115.54	40.52	452.02 ₪
779	שפל			2,810.86	33.74	948.39 ₪

ציבורי

סוג תעריף	סוג צריכה	קריאה קודמת	קריאה נוכחית	סה"כ צריכה בקוט"ש	מחיר לקוט"ש בא"ג	סה"כ לתשלום
פרטי חשבון עבור תאריכים:						
		19/10/17	07/11/17			
777	פסגה			192.48	48.38	93.12 ₪
778	גבע			221.82	40.52	89.88 ₪
779	שפל			408.55	33.74	137.84 ₪

סה"כ צריכה לדייר:

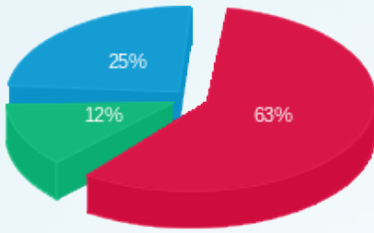
שיא ביקוש	סה"כ צריכה בפסגה	סה"כ צריכה גבע	סה"כ צריכה שפל	סה"כ צריכה בקוט"ש	סה"כ לתשלום
21.08	6,792.00	1,599.40	3,910.33	12,301.73	5,253.39 ₪

183.91 ₪	תשלום קבוע	
5,437.30 ₪	סה"כ לתשלום	לא כולל מע"מ



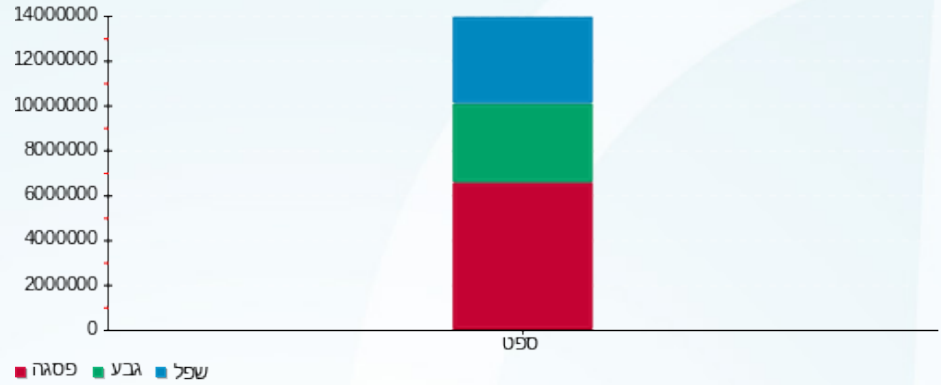


התפלגות חיוב בש"ח לפי תעו"ז



- פסגה (3,285.97)
- גבע (648.08)
- שפל (1,319.35)

הסטוריית צריכה בקוט"ש



- פסגה
- גבע
- שפל





19/11/17 תאריך הפקה:
 07/11/17 תאריך קריאה נוכחית:
 19/10/17 תאריך קריאה קודמת:

שם דייר: מיזוג אוויר לידיעה מועמס
שם אתר: בניין סומת קדימה

לקוח/ה נכבד/ה, אנו מתכבדים להגיש את חישוב צריכת החשמל לתקופה 19/10/17 - 07/11/17:

צילר 1 + צילר 2 - 1 - 00009023

סוג תעריף	סוג צריכה	קריאה קודמת	קריאה נוכחית	סה"כ צריכה בקוט"ש	מחיר לקוט"ש בא"ג	סה"כ לתשלום
פרטי חשבון עבור תאריכים:			07/11/17	19/10/17		
777	פסגה	483,874.02	491,541.51	7,667.49	48.38	3,709.53 ₪
778	גבע	230,076.55	232,016.94	1,940.38	40.52	786.24 ₪
779	שפל	415,950.93	420,791.61	4,840.68	33.74	1,633.25 ₪

צילר 1 נג + צילר 2 נג - 3 - 00009023

סוג תעריף	סוג צריכה	קריאה קודמת	קריאה נוכחית	סה"כ צריכה בקוט"ש	מחיר לקוט"ש בא"ג	סה"כ לתשלום
פרטי חשבון עבור תאריכים:			07/11/17	19/10/17		
777	פסגה	667,644.94	671,888.32	4,243.38	48.38	2,052.95 ₪
778	גבע	268,217.58	268,985.16	767.58	40.52	311.02 ₪
779	שפל	466,972.30	468,900.16	1,927.87	33.74	650.46 ₪

משאבות מיזוג אויר - 6 - 00009023

סוג תעריף	סוג צריכה	קריאה קודמת	קריאה נוכחית	סה"כ צריכה בקוט"ש	מחיר לקוט"ש בא"ג	סה"כ לתשלום
פרטי חשבון עבור תאריכים:			07/11/17	19/10/17		
777	פסגה	216,558.97	219,268.84	2,709.86	48.38	1,311.03 ₪
778	גבע	173,369.27	174,319.73	950.46	40.52	385.13 ₪
779	שפל	382,580.61	385,083.79	2,503.17	33.74	844.57 ₪

משאבות מיזוג אויר - 4 - 00024444

סוג תעריף	סוג צריכה	קריאה קודמת	קריאה נוכחית	סה"כ צריכה בקוט"ש	מחיר לקוט"ש בא"ג	סה"כ לתשלום
פרטי חשבון עבור תאריכים:			07/11/17	19/10/17		
777	פסגה	326,462.20	328,876.66	2,414.45	48.38	1,168.11 ₪
778	גבע	269,467.70	270,480.35	1,012.66	40.52	410.33 ₪
779	שפל	560,362.49	562,861.34	2,498.84	33.74	843.11 ₪





צילר חדש - 7 - 00024444

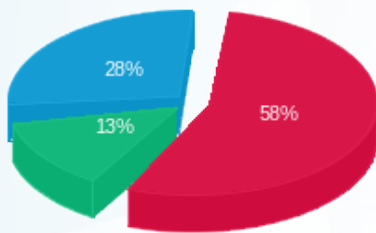
סה"כ לתשלום	מחיר לקוט"ש בא"ג	סה"כ צריכה בקוט"ש	קריאה נוכחית	קריאה קודמת	סוג צריכה	סוג תעריף
			07/11/17	19/10/17	פרטי חשבון עבור תאריכים:	
₪ 47.28	48.38	97.72	250,523.39	250,425.67	פסגה	777
₪ 16.94	40.52	41.80	162,447.18	162,405.38	גבע	778
₪ 35.31	33.74	104.65	266,804.09	266,699.44	שפל	779

סה"כ צריכה לדייר:

סה"כ לתשלום	סה"כ צריכה בקוט"ש	סה"כ צריכה שפל	סה"כ צריכה גבע	סה"כ צריכה בפסגה	שיא ביקוש
₪ 14,205.26	33,721.01	11,875.22	4,712.88	17,132.90	51.76

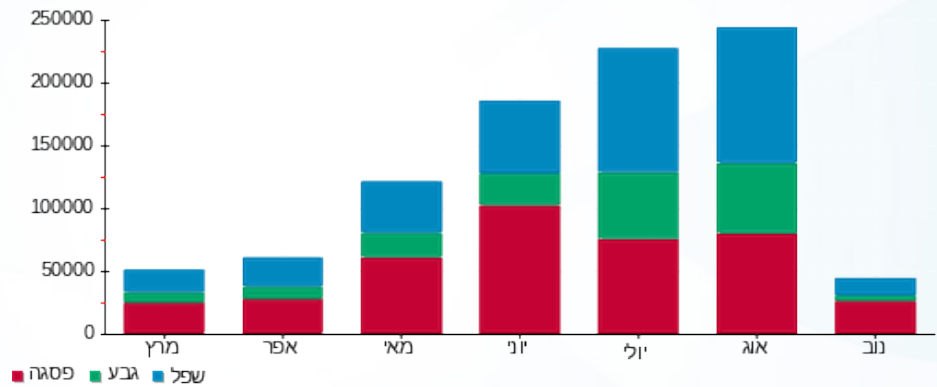
₪ 0.00	תשלום קבוע	
₪ 14,205.26	סה"כ לתשלום	לא כולל מע"מ

התפלגות חיוב בש"ח לפי תעו"ז



- פסגה (₪ 8,288.90)
- גבע (₪ 1,909.66)
- שפל (₪ 4,006.70)

הסטוריית צריכה בקוט"ש





19/11/17 תאריך הפקה:
 07/11/17 תאריך קריאה נוכחית:
 19/10/17 תאריך קריאה קודמת:

שם דייר: פניקס סומת
שם אתר: בניין סומת קדימה

לקוח/ה נכבד/ה, אנו מתכבדים להגיש את חישוב צריכת החשמל לתקופה 19/10/17 - 07/11/17:

פניקס - סומת 65% ממונה 5-24444 - 5-00024444

סוג תעריף	סוג צריכה	קריאה קודמת	קריאה נוכחית	סה"כ צריכה בקוט"ש	מחיר לקוט"ש בא"ג	סה"כ לתשלום
פרטי חשבון עבור תאריכים:			07/11/17	19/10/17		
777	פסגה	212,922.12	213,853.29	931.16	48.38	450.50 ₪
778	גבע	106,499.28	106,563.93	64.65	40.52	26.20 ₪
779	שפל	111,443.23	111,593.76	150.54	33.74	50.79 ₪

מ"א

סוג תעריף	סוג צריכה	קריאה קודמת	קריאה נוכחית	סה"כ צריכה בקוט"ש	מחיר לקוט"ש בא"ג	סה"כ לתשלום
פרטי חשבון עבור תאריכים:			07/11/17	19/10/17		
777	פסגה			1,499.13	48.38	725.28 ₪
778	גבע			412.38	40.52	167.10 ₪
779	שפל			1,039.08	33.74	350.59 ₪

ציבורי

סוג תעריף	סוג צריכה	קריאה קודמת	קריאה נוכחית	סה"כ צריכה בקוט"ש	מחיר לקוט"ש בא"ג	סה"כ לתשלום
פרטי חשבון עבור תאריכים:			07/11/17	19/10/17		
777	פסגה			135.56	48.38	65.58 ₪
778	גבע			156.22	40.52	63.30 ₪
779	שפל			287.72	33.74	97.08 ₪

סה"כ צריכה לדייר:

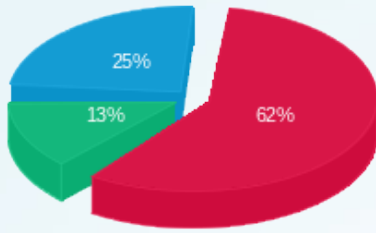
שיא ביקוש	סה"כ צריכה בפסגה	סה"כ צריכה גבע	סה"כ צריכה שפל	סה"כ צריכה בקוט"ש	סה"כ לתשלום
17.60	2,565.85	633.24	1,477.33	4,676.42	1,996.40 ₪

183.91 ₪	תשלום קבוע	
2,180.31 ₪	סה"כ לתשלום	לא כולל מע"מ



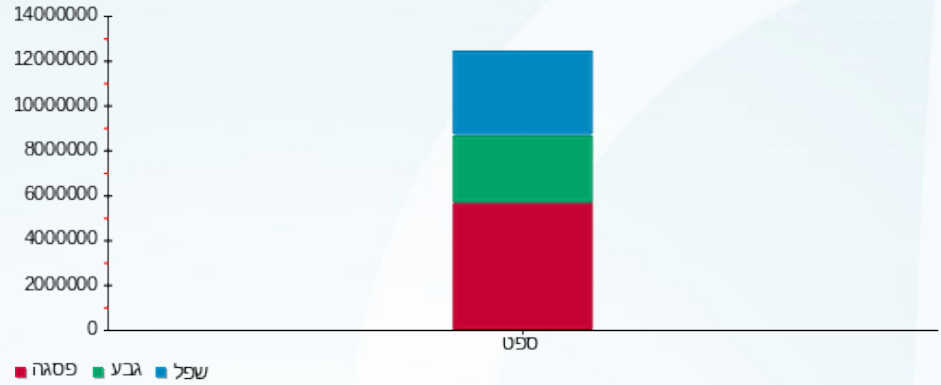


התפלגות חיוב בש"ח לפי תעו"ז



■ פסגה (1,241.36) ש"ח
■ גבע (256.59) ש"ח
■ שפל (498.45) ש"ח

הסטוריית צריכה בקוט"ש



■ פסגה ■ גבע ■ שפל





19/11/17

תאריך הפקה:

שם דייר: ציבורי מועמס לידיעה

07/11/17

תאריך קריאה נוכחית:

שם אתר: בנין סומת קדימה

19/10/17

תאריך קריאה קודמת:

לקוח/ה נכבד/ה, אנו מתכבדים להגיש את חישוב צריכת החשמל לתקופה 19/10/17 - 07/11/17:
אולם סופרקום 6.93 - 1 - 00009023

סה"כ לתשלום	מחיר לקוט"ש בא"ג	סה"כ צריכה בקוט"ש	קריאה נוכחית	קריאה קודמת	סוג צריכה	סוג תעריף
			07/11/17	19/10/17	פרטי חשבון עבור תאריכים:	
₪ -3,709.53	48.38	-7,667.49	491,541.51	483,874.02	פסגה	777
₪ -786.24	40.52	-1,940.38	232,016.94	230,076.55	גבע	778
₪ -1,633.25	33.74	-4,840.68	420,791.61	415,950.93	שפל	779

אולם סופרקום 6.93 - 2 - 00009023

סה"כ לתשלום	מחיר לקוט"ש בא"ג	סה"כ צריכה בקוט"ש	קריאה נוכחית	קריאה קודמת	סוג צריכה	סוג תעריף
			07/11/17	19/10/17	פרטי חשבון עבור תאריכים:	
₪ -1,259.41	48.38	-2,603.17	228,434.92	225,831.76	פסגה	777
₪ -100.50	40.52	-248.03	96,846.07	96,598.04	גבע	778
₪ -108.23	33.74	-320.78	119,261.95	118,941.17	שפל	779

צילר 1 גג + צילר 2 גג - 3 - 00009023

סה"כ לתשלום	מחיר לקוט"ש בא"ג	סה"כ צריכה בקוט"ש	קריאה נוכחית	קריאה קודמת	סוג צריכה	סוג תעריף
			07/11/17	19/10/17	פרטי חשבון עבור תאריכים:	
₪ -2,052.95	48.38	-4,243.38	671,888.32	667,644.94	פסגה	777
₪ -311.02	40.52	-767.58	268,985.16	268,217.58	גבע	778
₪ -650.46	33.74	-1,927.87	468,900.16	466,972.30	שפל	779

המשביר לחקלאי 10.23 - 4 - 00009023

סה"כ לתשלום	מחיר לקוט"ש בא"ג	סה"כ צריכה בקוט"ש	קריאה נוכחית	קריאה קודמת	סוג צריכה	סוג תעריף
			07/11/17	19/10/17	פרטי חשבון עבור תאריכים:	
₪ -1,230.86	48.38	-2,544.15	292,329.60	289,785.45	פסגה	777
₪ -106.18	40.52	-262.04	127,734.02	127,471.99	גבע	778
₪ -233.12	33.74	-690.92	241,837.88	241,146.96	שפל	779




משרדי אייסקין 3.30 - 5 - 00009023

סוג תעריף	סוג צריכה	קריאה קודמת	קריאה נוכחית	סה"כ צריכה בקוט"ש	מחיר לקוט"ש בא"ג	סה"כ לתשלום
פרטי חשבון עבור תאריכים:						
777	פסגה	19/10/17	07/11/17	-1,405.27	48.38	₪ -679.87
778	גבע	132,868.00	132,990.58	-122.58	40.52	₪ -49.67
779	שפל	200,950.00	201,183.01	-233.01	33.74	₪ -78.62

משאבות מיזוג אויר - 6 - 00009023

סוג תעריף	סוג צריכה	קריאה קודמת	קריאה נוכחית	סה"כ צריכה בקוט"ש	מחיר לקוט"ש בא"ג	סה"כ לתשלום
פרטי חשבון עבור תאריכים:						
777	פסגה	19/10/17	07/11/17	-2,709.86	48.38	₪ -1,311.03
778	גבע	173,369.27	174,319.73	-950.46	40.52	₪ -385.13
779	שפל	382,580.61	385,083.79	-2,503.17	33.74	₪ -844.57

אזור עיבוד שבבי - 7 - 00009023

סוג תעריף	סוג צריכה	קריאה קודמת	קריאה נוכחית	סה"כ צריכה בקוט"ש	מחיר לקוט"ש בא"ג	סה"כ לתשלום
פרטי חשבון עבור תאריכים:						
777	פסגה	19/10/17	07/11/17	0.00	48.38	₪ 0.00
778	גבע	53,950.52	53,950.52	0.00	40.52	₪ 0.00
779	שפל	35,494.72	35,494.72	0.00	33.74	₪ 0.00

משרדי שניידר 6.93 - 8 - 00009023

סוג תעריף	סוג צריכה	קריאה קודמת	קריאה נוכחית	סה"כ צריכה בקוט"ש	מחיר לקוט"ש בא"ג	סה"כ לתשלום
פרטי חשבון עבור תאריכים:						
777	פסגה	19/10/17	07/11/17	-2,895.42	48.38	₪ -1,400.80
778	גבע	108,146.09	108,292.87	-146.78	40.52	₪ -59.47
779	שפל	145,037.59	145,316.47	-278.88	33.74	₪ -94.09

אולם ייצור אייסקין - 1 - 00024444

סוג תעריף	סוג צריכה	קריאה קודמת	קריאה נוכחית	סה"כ צריכה בקוט"ש	מחיר לקוט"ש בא"ג	סה"כ לתשלום
פרטי חשבון עבור תאריכים:						
777	פסגה	19/10/17	07/11/17	-2,232.31	48.38	₪ -1,079.99
778	גבע	343,714.54	343,917.34	-202.81	40.52	₪ -82.18
779	שפל	279,884.58	280,104.45	-219.87	33.74	₪ -74.18




משרדי שניידר 0.00 - 2 - 00024444

סה"כ לתשלום	מחיר לקוט"ש בא"ג	סה"כ צריכה בקוט"ש	קריאה נוכחית	קריאה קודמת	סוג צריכה	סוג תעריף
			07/11/17	19/10/17	פרטי חשבון עבור תאריכים:	
₪ -626.03	48.38	-1,293.99	233,503.11	232,209.12	פסגה	777
₪ -67.30	40.52	-166.10	130,175.33	130,009.23	גבע	778
₪ -126.48	33.74	-374.86	154,730.65	154,355.80	שפל	779

שנאי 1 - 3 - 00024444

סה"כ לתשלום	מחיר לקוט"ש בא"ג	סה"כ צריכה בקוט"ש	קריאה נוכחית	קריאה קודמת	סוג צריכה	סוג תעריף
			07/11/17	19/10/17	פרטי חשבון עבור תאריכים:	
₪ 20,640.29	48.38	42,662.85	6,246,441.53	6,203,778.68	פסגה	777
₪ 3,333.25	40.52	8,226.17	3,470,475.20	3,462,249.03	גבע	778
₪ 6,282.62	33.74	18,620.70	4,732,182.00	4,713,561.30	שפל	779

משאבות מיזוג אויר - 4 - 00024444

סה"כ לתשלום	מחיר לקוט"ש בא"ג	סה"כ צריכה בקוט"ש	קריאה נוכחית	קריאה קודמת	סוג צריכה	סוג תעריף
			07/11/17	19/10/17	פרטי חשבון עבור תאריכים:	
₪ -1,168.11	48.38	-2,414.45	328,876.66	326,462.20	פסגה	777
₪ -410.33	40.52	-1,012.66	270,480.35	269,467.70	גבע	778
₪ -843.11	33.74	-2,498.84	562,861.34	560,362.49	שפל	779

משרדי סומת 6.93 - 5 - 00024444

סה"כ לתשלום	מחיר לקוט"ש בא"ג	סה"כ צריכה בקוט"ש	קריאה נוכחית	קריאה קודמת	סוג צריכה	סוג תעריף
			07/11/17	19/10/17	פרטי חשבון עבור תאריכים:	
₪ -693.07	48.38	-1,432.56	329,005.05	327,572.49	פסגה	777
₪ -40.30	40.52	-99.46	163,944.50	163,845.04	גבע	778
₪ -78.14	33.74	-231.59	171,682.71	171,451.12	שפל	779

משרדי סופרקום חדשים (אולם) 6.93 - 6 - 00024444

סה"כ לתשלום	מחיר לקוט"ש בא"ג	סה"כ צריכה בקוט"ש	קריאה נוכחית	קריאה קודמת	סוג צריכה	סוג תעריף
			07/11/17	19/10/17	פרטי חשבון עבור תאריכים:	
₪ -764.01	48.38	-1,579.18	186,631.37	185,052.19	פסגה	777
₪ -42.92	40.52	-105.92	97,575.65	97,469.73	גבע	778
₪ -71.47	33.74	-211.82	108,216.21	108,004.39	שפל	779





ציור חדש - 7 - 00024444

סוג תעריף	סוג צריכה	קריאה קודמת	קריאה נוכחית	סה"כ צריכה בקוט"ש	מחיר לקוט"ש בא"ג	סה"כ לתשלום
פרטי חשבון עבור תאריכים:			07/11/17	19/10/17		
777	פסגה	250,425.67	250,523.39	-97.72	48.38	₪ -47.28
778	גבע	162,405.38	162,447.18	-41.80	40.52	₪ -16.94
779	שפל	266,699.44	266,804.09	-104.65	33.74	₪ -35.31

מזגנים אולם סופרקום - 8 - 00024444

סוג תעריף	סוג צריכה	קריאה קודמת	קריאה נוכחית	סה"כ צריכה בקוט"ש	מחיר לקוט"ש בא"ג	סה"כ לתשלום
פרטי חשבון עבור תאריכים:			07/11/17	19/10/17		
777	פסגה	341,754.01	342,932.04	-1,178.03	48.38	₪ -569.93
778	גבע	184,218.07	184,327.14	-109.08	40.52	₪ -44.20
779	שפל	105,332.42	105,429.53	-97.12	33.74	₪ -32.77

ראשי מ"א מחסן שניידר - 1 - 13127939

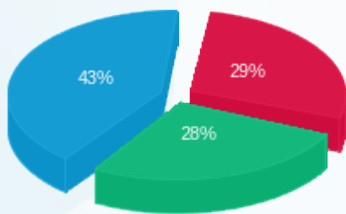
סוג תעריף	סוג צריכה	קריאה קודמת	קריאה נוכחית	סה"כ צריכה בקוט"ש	מחיר לקוט"ש בא"ג	סה"כ לתשלום
פרטי חשבון עבור תאריכים:			07/11/17	19/10/17		
777	פסגה	143,992.00	150,622.20	-6,630.20	48.38	₪ -3,207.69
778	גבע	29,192.60	29,242.90	-50.30	40.52	₪ -20.38
779	שפל	6,060.70	6,463.40	-402.70	33.74	₪ -135.87

סה"כ צריכה לדיר:

שיא ביקוש	סה"כ צריכה בפסגה	סה"כ צריכה גבע	סה"כ צריכה שפל	סה"כ צריכה בקוט"ש	סה"כ לתשלום
329.80	1,735.66	2,000.22	3,683.94	7,419.82	₪ 2,893.16

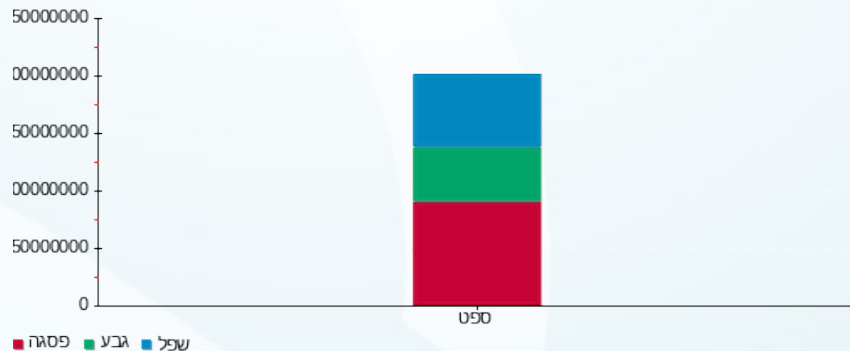
₪ 0.00	תשלום קבוע	
₪ 2,893.16	סה"כ לתשלום	לא כולל מע"מ

התפלגות חיוב בש"ח לפי תע"ז



פסגה (₪ 839.71)
גבע (₪ 810.49)
שפל (₪ 1,242.96)

הסטוריית צריכה בקוט"ש





19/11/17 תאריך הפקה:
 07/11/17 תאריך קריאה נוכחית:
 19/10/17 תאריך קריאה קודמת:

שם דייר: שניידר
שם אתר: בנין סומת קדימה

לקוח/ה נכבד/ה, אנו מתכבדים להגיש את חישוב צריכת החשמל לתקופה 07/11/17 - 19/10/17:

אולם ייצור 65% שניידר - 2 - 00009023

סוג תעריף	סוג צריכה	קריאה קודמת	קריאה נוכחית	סה"כ צריכה בקוט"ש	מחיר לקוט"ש בא"ג	סה"כ לתשלום
			07/11/17	19/10/17	פרטי חשבון עבור תאריכים:	
777	פסגה	146,790.64	148,482.70	1,692.06	48.38	818.62 ₪
778	גבע	62,788.73	62,949.95	161.22	40.52	65.33 ₪
779	שפל	77,311.76	77,520.27	208.51	33.74	70.35 ₪

אזור עיבוד שבבי - 7 - 00009023

סוג תעריף	סוג צריכה	קריאה קודמת	קריאה נוכחית	סה"כ צריכה בקוט"ש	מחיר לקוט"ש בא"ג	סה"כ לתשלום
			07/11/17	19/10/17	פרטי חשבון עבור תאריכים:	
777	פסגה	102,654.16	102,654.16	0.00	48.38	0.00 ₪
778	גבע	53,950.52	53,950.52	0.00	40.52	0.00 ₪
779	שפל	35,494.72	35,494.72	0.00	33.74	0.00 ₪

משרדי שניידר 6.93 - 8 - 00009023

סוג תעריף	סוג צריכה	קריאה קודמת	קריאה נוכחית	סה"כ צריכה בקוט"ש	מחיר לקוט"ש בא"ג	סה"כ לתשלום
			07/11/17	19/10/17	פרטי חשבון עבור תאריכים:	
777	פסגה	298,660.35	301,555.77	2,895.42	48.38	1,400.80 ₪
778	גבע	108,146.09	108,292.87	146.78	40.52	59.47 ₪
779	שפל	145,037.59	145,316.47	278.88	33.74	94.09 ₪

50% לשניידר מ אולם ייצור איסקין - 1 - 00024444

סוג תעריף	סוג צריכה	קריאה קודמת	קריאה נוכחית	סה"כ צריכה בקוט"ש	מחיר לקוט"ש בא"ג	סה"כ לתשלום
			07/11/17	19/10/17	פרטי חשבון עבור תאריכים:	
777	פסגה	598,785.85	600,839.58	2,053.72	48.38	993.59 ₪
778	גבע	316,217.37	316,403.96	186.58	40.52	75.60 ₪
779	שפל	257,493.82	257,696.09	202.28	33.74	68.25 ₪




משרדי שניידר 0.00 - 2 - 00024444

סוג תעריף	סוג צריכה	קריאה קודמת	קריאה נוכחית	סה"כ צריכה בקוט"ש	מחיר לקוט"ש בא"ג	סה"כ לתשלום
פרטי חשבון עבור תאריכים:			07/11/17	19/10/17		
777	פסגה	232,209.12	233,503.11	1,293.99	48.38	626.03 ₪
778	גבע	130,009.23	130,175.33	166.10	40.52	67.30 ₪
779	שפל	154,355.80	154,730.65	374.86	33.74	126.48 ₪

שניידר 35% ממונה 5 - 24444-5 - 00024444

סוג תעריף	סוג צריכה	קריאה קודמת	קריאה נוכחית	סה"כ צריכה בקוט"ש	מחיר לקוט"ש בא"ג	סה"כ לתשלום
פרטי חשבון עבור תאריכים:			07/11/17	19/10/17		
777	פסגה	114,650.37	115,151.77	501.40	48.38	242.58 ₪
778	גבע	57,345.77	57,380.58	34.81	40.52	14.11 ₪
779	שפל	60,007.89	60,088.95	81.06	33.74	27.35 ₪

משרדי סופרקום חדשים (אולם) 6.93 - 6 - 00024444

סוג תעריף	סוג צריכה	קריאה קודמת	קריאה נוכחית	סה"כ צריכה בקוט"ש	מחיר לקוט"ש בא"ג	סה"כ לתשלום
פרטי חשבון עבור תאריכים:			07/11/17	19/10/17		
777	פסגה	185,052.19	186,631.37	1,579.18	48.38	764.01 ₪
778	גבע	97,469.73	97,575.65	105.92	40.52	42.92 ₪
779	שפל	108,004.39	108,216.21	211.82	33.74	71.47 ₪

מזגנים אולם סופרקום - 8 - 00024444

סוג תעריף	סוג צריכה	קריאה קודמת	קריאה נוכחית	סה"כ צריכה בקוט"ש	מחיר לקוט"ש בא"ג	סה"כ לתשלום
פרטי חשבון עבור תאריכים:			07/11/17	19/10/17		
777	פסגה	341,754.01	342,932.04	1,178.03	48.38	569.93 ₪
778	גבע	184,218.07	184,327.14	109.08	40.52	44.20 ₪
779	שפל	105,332.42	105,429.53	97.12	33.74	32.77 ₪

ראשי מ"א מחסן שניידר - 1 - 13127939

סוג תעריף	סוג צריכה	קריאה קודמת	קריאה נוכחית	סה"כ צריכה בקוט"ש	מחיר לקוט"ש בא"ג	סה"כ לתשלום
פרטי חשבון עבור תאריכים:			07/11/17	19/10/17		
777	פסגה	143,992.00	150,622.20	6,630.20	48.38	3,207.69 ₪
778	גבע	29,192.60	29,242.90	50.30	40.52	20.38 ₪
779	שפל	6,060.70	6,463.40	402.70	33.74	135.87 ₪





מ"א

סה"כ לתשלום	מחיר לקוט"ש בא"ג	סה"כ צריכה בקוט"ש	קריאה נכחית	קריאה קודמת	סוג צריכה	סוג תעריף
			07/11/17	19/10/17	פרטי חשבון עבור תאריכים:	
5,221.18 ₪	48.38	10,792.01			פסגה	777
1,202.90 ₪	40.52	2,968.65			גבע	778
2,523.82 ₪	33.74	7,480.20			שפל	779

ציבורי

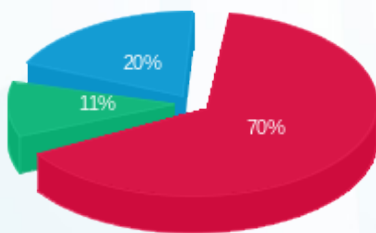
סה"כ לתשלום	מחיר לקוט"ש בא"ג	סה"כ צריכה בקוט"ש	קריאה נכחית	קריאה קודמת	סוג צריכה	סוג תעריף
			07/11/17	19/10/17	פרטי חשבון עבור תאריכים:	
641.88 ₪	48.38	1,326.74			פסגה	777
619.54 ₪	40.52	1,528.97			גבע	778
950.12 ₪	33.74	2,816.01			שפל	779

סה"כ צריכה לדייר:

סה"כ לתשלום	סה"כ צריכה בקוט"ש	סה"כ צריכה שפל	סה"כ צריכה גבע	סה"כ צריכה בפסגה	שיא ביקוש
20,798.61 ₪	47,554.57	12,153.42	5,458.39	29,942.76	28.76

183.91 ₪	תשלום קבוע	
20,982.52 ₪	סה"כ לתשלום	לא כולל מע"מ

התפלגות חיוב בש"ח לפי תעו"ז



- פסגה (14,486.31 ₪) 70%
- גבע (2,211.74 ₪) 11%
- שפל (4,100.56 ₪) 20%

הסטוריית צריכה בקוט"ש

