



21/11/17 תאריך הפקה:  
 20/11/17 תאריך קריאה נוכחית:  
 21/10/17 תאריך קריאה קודמת:

שם דייר: דירה 1 גב' מריון קונסטנאר  
 שם אתר: מגדלי הים התיכון ירושלים

לקוח/ה נכבד/ה, אנו מתכבדים להגיש את חישוב צריכת החשמל לתקופה 20/11/17 - 21/10/17:

דירה 1 גב' מריון קונסטנאר - 1 - 81004406

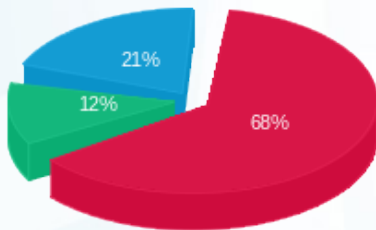
סוג תעריף	סוג צריכה	קריאה קודמת	קריאה נוכחית	סה"כ צריכה בקוט"ש	מחיר לקוט"ש בא"ג	סה"כ לתשלום
פרטי חשבון עבור תאריכים:		21/10/17	20/11/17			
767		39,334.27	39,644.91	310.64	47.26	146.81 ₪

סה"כ צריכה לדייר:

שיא ביקוש	סה"כ צריכה בקוט"ש	סה"כ לתשלום
6.27	310.64	146.81 ₪

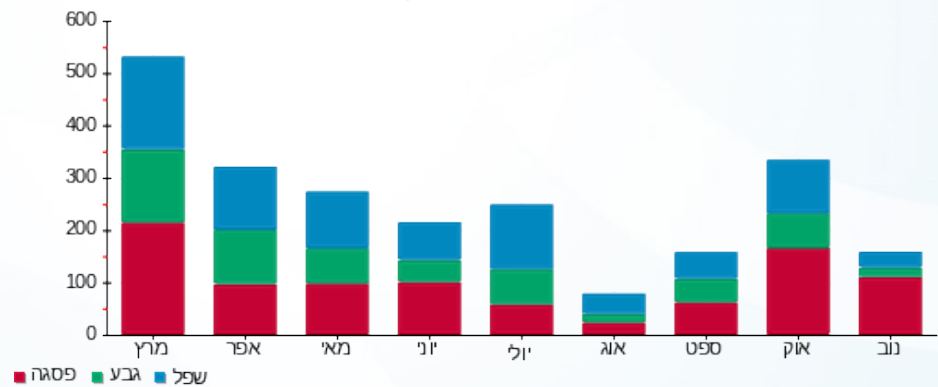
13.81 ₪	תשלום קבוע	
160.62 ₪	סה"כ לתשלום	לא כולל מע"מ

התפלגות חיוב בש"ח לפי תעו"ז



פסגה (99.15 ₪)  
 גבע (17.45 ₪)  
 שפל (30.21 ₪)

הסטוריית צריכה בקוט"ש



21/11/17 תאריך הפקה:  
 20/11/17 תאריך קריאה נוכחית:  
 21/10/17 תאריך קריאה קודמת:

שם דייר: דירה 10 נורמה שניידר  
 שם אתר: מגדלי הים התיכון ירושלים

לקוח/ה נכבד/ה, אנו מתכבדים להגיש את חישוב צריכת החשמל לתקופה 20/11/17 - 21/10/17:

נורמה שניידר דירה 10 - 13 - 81004406

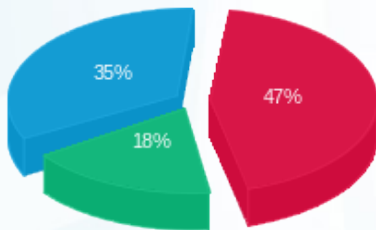
סה"כ לתשלום	מחיר לקוט"ש בא"ג	סה"כ צריכה בקוט"ש	קריאה נוכחית	קריאה קודמת	סוג צריכה	סוג תעריף
			20/11/17	21/10/17	פרטי חשבון עבור תאריכים:	
₪ 68.89	47.26	145.76	14,623.48	14,477.71		767

סה"כ צריכה לדייר:

סה"כ לתשלום	סה"כ צריכה בקוט"ש	שיא ביקוש
₪ 68.89	145.76	3.54

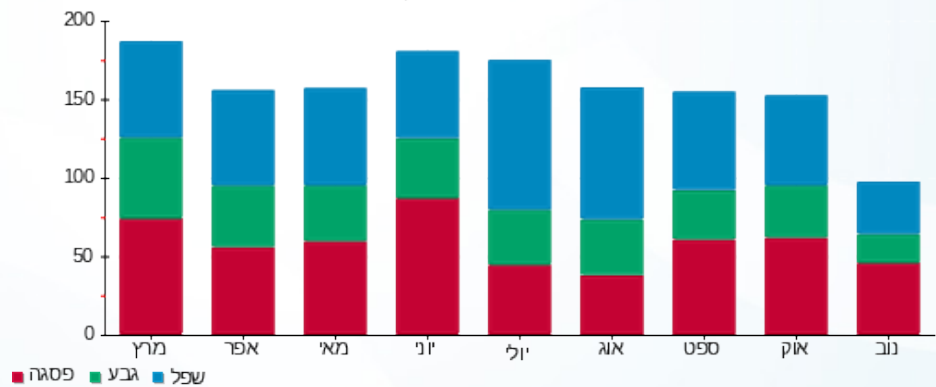
₪ 13.81	תשלום קבוע	
₪ 82.70	סה"כ לתשלום	לא כולל מע"מ

התפלגות חיוב בש"ח לפי תעו"ז



פסגה (32.05) ₪  
 גבע (12.49) ₪  
 שפל (24.34) ₪

הסטוריית צריכה בקוט"ש





21/11/17 תאריך הפקה:  
 20/11/17 תאריך קריאה נוכחית:  
 21/10/17 תאריך קריאה קודמת:

שם דייר: דירה 102 שולמית הראל  
 שם אתר: מגדלי הים התיכון ירושלים

לקוח/ה נכבד/ה, אנו מתכבדים להגיש את חישוב צריכת החשמל לתקופה 20/11/17 - 21/10/17:

שולמית הראל דירה 102 - 2 - 81004351

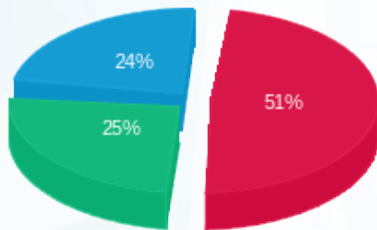
סה"כ לתשלום	מחיר לקוט"ש בא"ג	סה"כ צריכה בקוט"ש	קריאה נוכחית	קריאה קודמת	סוג צריכה	סוג תעריף
			20/11/17	21/10/17	פרטי חשבון עבור תאריכים:	
₪ 68.45	47.26	144.84	5,161.07	5,016.23		767

סה"כ צריכה לדייר:

סה"כ לתשלום	סה"כ צריכה בקוט"ש	שיא ביקוש
₪ 68.45	144.84	2.87

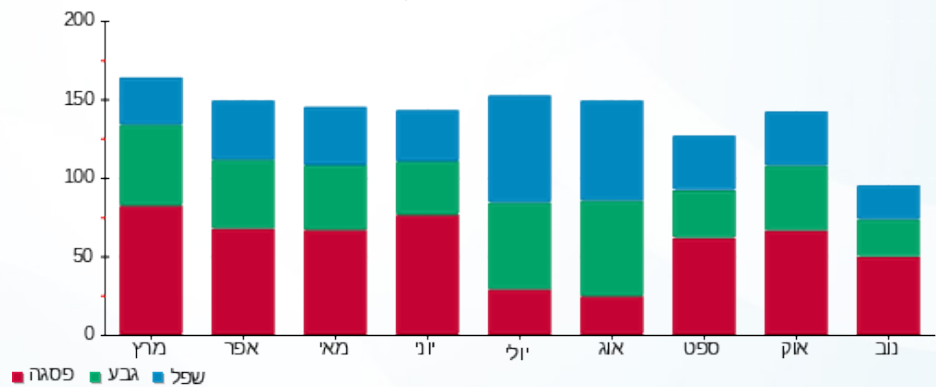
₪ 13.81	תשלום קבוע	
₪ 82.26	סה"כ לתשלום	לא כולל מע"מ

התפלגות חיוב בש"ח לפי תעו"ז



פסגה (₪ 34.79)  
 גבע (₪ 17.45)  
 שפל (₪ 16.21)

הסטוריית צריכה בקוט"ש



21/11/17 תאריך הפקה:  
 20/11/17 תאריך קריאה נוכחית:  
 21/10/17 תאריך קריאה קודמת:

שם דייר: דירה 103 שושנה עטייה  
 שם אתר: מגדלי הים התיכון ירושלים

לקוח/ה נכבד/ה, אנו מתכבדים להגיש את חישוב צריכת החשמל לתקופה 20/11/17 - 21/10/17:

שושנה עטייה דירה 103 - 3 - 81004351

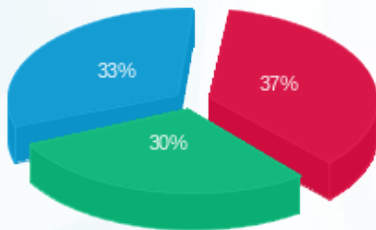
סה"כ לתשלום	מחיר לקוט"ש בא"ג	סה"כ צריכה בקוט"ש	קריאה נוכחית	קריאה קודמת	סוג צריכה	סוג תעריף
			20/11/17	21/10/17	פרטי חשבון עבור תאריכים:	
192.88 ₪	47.26	408.12	6,068.15	5,660.03		767

סה"כ צריכה לדייר:

סה"כ לתשלום	סה"כ צריכה בקוט"ש	שיא ביקוש
192.88 ₪	408.12	5.45

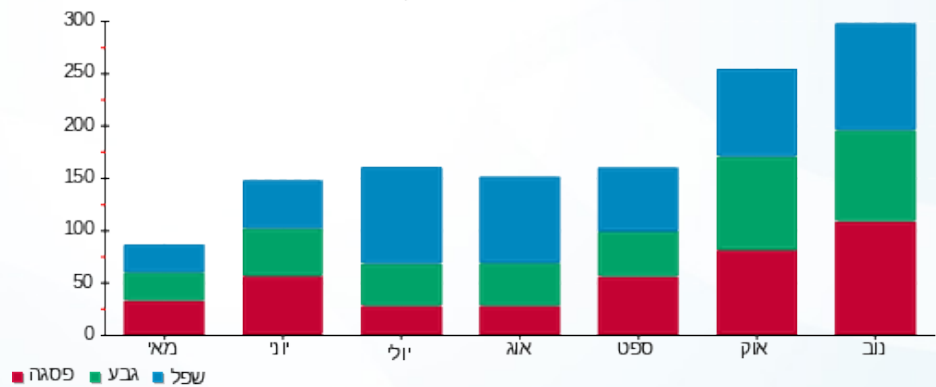
13.81 ₪	תשלום קבוע	
206.69 ₪	סה"כ לתשלום	לא כולל מע"מ

התפלגות חיוב בש"ח לפי תעו"ז



פסגה (71.88 ₪) 37%  
 גבע (57.83 ₪) 30%  
 שפל (63.17 ₪) 33%

הסטוריית צריכה בקוט"ש



21/11/17 תאריך הפקה:  
 20/11/17 תאריך קריאה נוכחית:  
 21/10/17 תאריך קריאה קודמת:

שם דייר: דירה 105 אינה מזיא  
 שם אתר: מגדלי הים התיכון ירושלים

**לקוח/ה נכבד/ה, אנו מתכבדים להגיש את חישוב צריכת החשמל לתקופה 20/11/17 - 21/10/17:**

**אינה מזיא דירה 105 - 5 - 81004351**

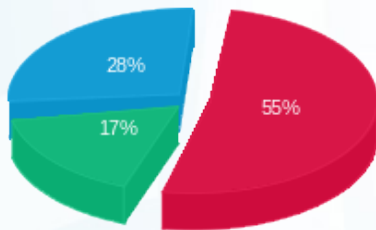
סה"כ לתשלום	מחיר לקוט"ש בא"ג	סה"כ צריכה בקוט"ש	קריאה נוכחית	קריאה קודמת	סוג צריכה	סוג תעריף
			20/11/17	21/10/17	פרטי חשבון עבור תאריכים:	
136.37 ₪	47.26	288.55	14,864.05	14,575.50		767

סה"כ צריכה לדייר:

סה"כ לתשלום	סה"כ צריכה בקוט"ש	שיא ביקוש
136.37 ₪	288.55	5.52

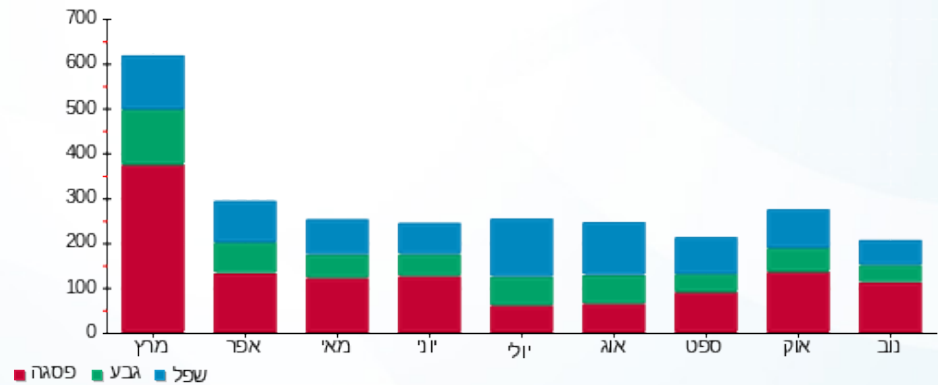
13.81 ₪	<b>תשלום קבוע</b>	
150.18 ₪	<b>סה"כ לתשלום</b>	<b>לא כולל מע"מ</b>

התפלגות חיוב בש"ח לפי תעו"ז



פסגה (74.75 ₪)  
 גבע (23.56 ₪)  
 שפל (38.06 ₪)

הסטוריית צריכה בקוט"ש





21/11/17

תאריך הפקה:

שם דייר: דירה 108 חנה אליאסוף  
שם אתר: מגדלי הים התיכון ירושלים

20/11/17

תאריך קריאה נוכחית:

21/10/17

תאריך קריאה קודמת:

לקוח/ה נכבד/ה, אנו מתכבדים להגיש את חישוב צריכת החשמל לתקופה 20/11/17 - 21/10/17:

דירה 108 - 8 - 81004351

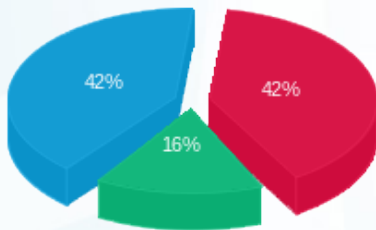
סה"כ לתשלום	מחיר לקוט"ש בא"ג	סה"כ צריכה בקוט"ש	קריאה נוכחית	קריאה קודמת	סוג צריכה	סוג תעריף
			20/11/17	21/10/17	פרטי חשבון עבור תאריכים:	
₪ 48.02	47.26	101.61	3,805.34	3,703.72		767

סה"כ צריכה לדייר:

סה"כ לתשלום	סה"כ צריכה בקוט"ש	שיא ביקוש
₪ 48.02	101.61	0.30

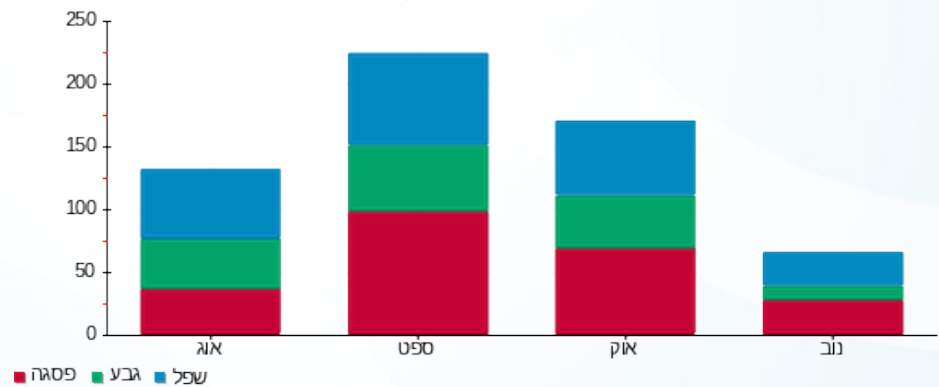
₪ 13.81	תשלום קבוע	
₪ 61.83	סה"כ לתשלום	לא כולל מע"מ

התפלגות חיוב בש"ח לפי תעו"ז



פסגה (₪ 19.98) ■  
גבע (₪ 7.74) ■  
שפל (₪ 20.31) ■

הסטוריית צריכה בקוט"ש



21/11/17 תאריך הפקה:  
 20/11/17 תאריך קריאה נוכחית:  
 21/10/17 תאריך קריאה קודמת:

שם דייר: דירה 109 הזוג שטוקהמר - מרדכי וטובה  
 שם אתר: מגדלי הים התיכון ירושלים

לקוח/ה נכבד/ה, אנו מתכבדים להגיש את חישוב צריכת החשמל לתקופה 20/11/17 - 21/10/17:

81004351 - 9 - 109

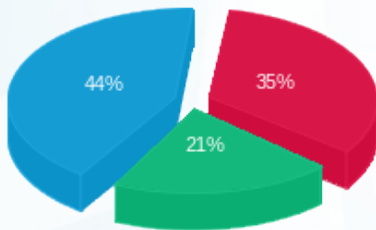
סה"כ לתשלום	מחיר לקוט"ש בא"ג	סה"כ צריכה בקוט"ש	קריאה נוכחית	קריאה קודמת	סוג צריכה	סוג תעריף
			20/11/17	21/10/17	פרטי חשבון עבור תאריכים:	
₪ 89.41	47.26	189.19	2,442.84	2,253.64		767

סה"כ צריכה לדייר:

סה"כ לתשלום	סה"כ צריכה בקוט"ש	שיא ביקוש
₪ 89.41	189.19	2.96

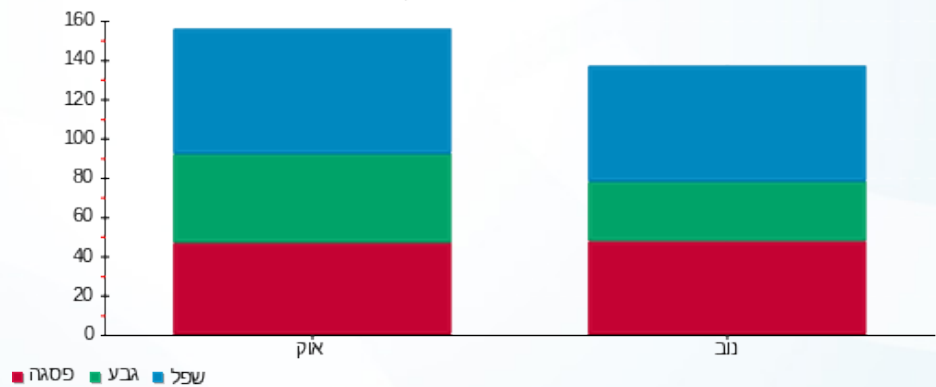
₪ 13.90	תשלום קבוע	
₪ 103.31	סה"כ לתשלום	לא כולל מע"מ

התפלגות חיוב בש"ח לפי תעו"ז



פסגה (₪ 30.85)  
 גבע (₪ 19.07)  
 שפל (₪ 39.49)

הסטוריית צריכה בקוט"ש



21/11/17 תאריך הפקה:  
 20/11/17 תאריך קריאה נוכחית:  
 21/10/17 תאריך קריאה קודמת:

**שם דייר:** דירה 110 גב' ססיל פנצר  
**שם אתר:** מגדלי הים התיכון ירושלים  
 תאריך כניסה: 15/11/17

**לקוח/ה נכבד/ה, אנו מתכבדים להגיש את חישוב צריכת החשמל לתקופה 20/11/17 - 15/11/17:**

**81004351 - 10 - 110**

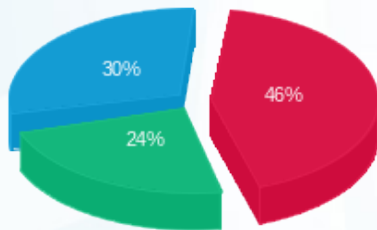
סה"כ לתשלום	מחיר לקוט"ש בא"ג	סה"כ צריכה בקוט"ש	קריאה נוכחית	קריאה קודמת	סוג צריכה	סוג תעריף
			20/11/17	15/11/17	פרטי חשבון עבור תאריכים:	
₪ 8.00	47.26	16.94	1,476.19	1,459.25		767

**סה"כ צריכה לדייר:**

סה"כ לתשלום	סה"כ צריכה בקוט"ש	שיא ביקוש
₪ 8.00	16.94	0.54

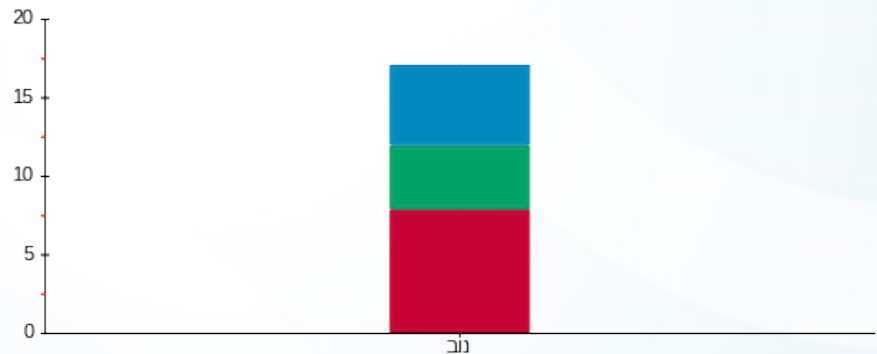
₪ 13.90	<b>תשלום קבוע</b>	
₪ 21.90	<b>סה"כ לתשלום</b>	<b>לא כולל מע"מ</b>

התפלגות חיוב בש"ח לפי תעו"ז



פסגה (₪ 3.64)  
 גבע (₪ 1.93)  
 שפל (₪ 2.43)

הסטוריית צריכה בקוט"ש



פסגה   גבע   שפל



21/11/17 תאריך הפקה:  
 20/11/17 תאריך קריאה נוכחית:  
 21/10/17 תאריך קריאה קודמת:

**שם דייר:** דירה 111 גב' גוליה אלבו  
**שם אתר:** מגדלי הים התיכון ירושלים  
 תאריך כניסה: 05/11/17

**לקוח/ה נכבד/ה, אנו מתכבדים להגיש את חישוב צריכת החשמל לתקופה 05/11/17 - 20/11/17:**

**דירה 111 גב' גוליה אלבו - 11 - 81004351**

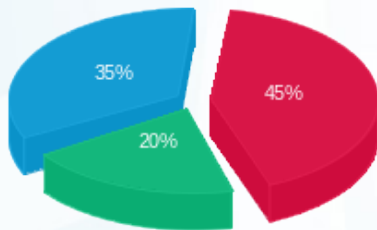
סה"כ לתשלום	מחיר לקוט"ש בא"ג	סה"כ צריכה בקוט"ש	קריאה נוכחית	קריאה קודמת	סוג צריכה	סוג תעריף
			20/11/17	05/11/17	פרטי חשבון עבור תאריכים:	
₪ 36.08	47.26	76.34	12,381.37	12,305.02		767

**סה"כ צריכה לדייר:**

סה"כ לתשלום	סה"כ צריכה בקוט"ש	שיא ביקוש
₪ 36.08	76.34	2.06

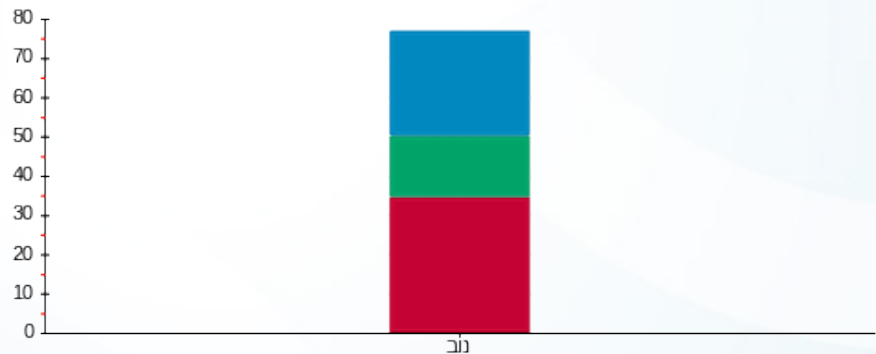
₪ 13.81	<b>תשלום קבוע</b>	
₪ 49.89	<b>סה"כ לתשלום</b>	<b>לא כולל מע"מ</b>

התפלגות חיוב בש"ח לפי תעו"ז



■ פסגה (₪ 16.06)  
 ■ גבע (₪ 7.38)  
 ■ שפל (₪ 12.64)

הסטוריית צריכה בקוט"ש



■ פסגה ■ גבע ■ שפל

21/11/17 תאריך הפקה:  
 20/11/17 תאריך קריאה נוכחית:  
 21/10/17 תאריך קריאה קודמת:

**שם דייר:** דירה 117 פרידה איסקוב  
**שם אתר:** מגדלי הים התיכון ירושלים

**לקוח/ה נכבד/ה, אנו מתכבדים להגיש את חישוב צריכת החשמל לתקופה 20/11/17 - 21/10/17:**

**80003215 - 3 - 117**

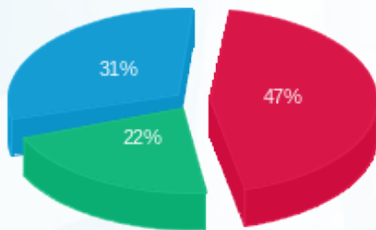
סה"כ לתשלום	מחיר לקוט"ש בא"ג	סה"כ צריכה בקוט"ש	קריאה נוכחית	קריאה קודמת	סוג צריכה	סוג תעריף
			20/11/17	21/10/17	פרטי חשבון עבור תאריכים:	
123.10 ₪	47.26	260.47	5,865.25	5,604.78		767

**סה"כ צריכה לדייר:**

סה"כ לתשלום	סה"כ צריכה בקוט"ש	שיא ביקוש
123.10 ₪	260.47	3.21

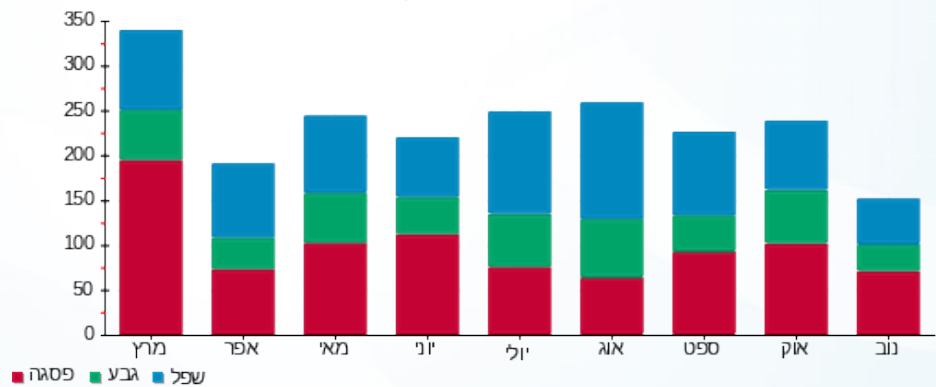
13.81 ₪	<b>תשלום קבוע</b>	
136.91 ₪	<b>סה"כ לתשלום</b>	<b>לא כולל מע"מ</b>

התפלגות חיוב בש"ח לפי תעו"ז



■ פסגה (57.87 ₪)  
 ■ גבע (26.67 ₪)  
 ■ שפל (38.55 ₪)

הסטוריית צריכה בקוט"ש



21/11/17 תאריך הפקדה:  
 20/11/17 תאריך קריאה נוכחית:  
 21/10/17 תאריך קריאה קודמת:

שם דייר: דירה 118 דוד אליאס  
 שם אתר: מגדלי הים התיכון ירושלים

**לקוח/ה נכבד/ה, אנו מתכבדים להגיש את חישוב צריכת החשמל לתקופה 20/11/17 - 21/10/17:**

**דירה 118 דוד אליאס - 4 - 80003215**

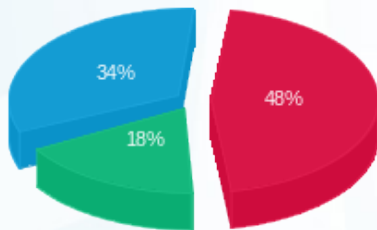
סה"כ לתשלום	מחיר לקוט"ש בא"ג	סה"כ צריכה בקוט"ש	קריאה נוכחית	קריאה קודמת	סוג צריכה	סוג תעריף
			20/11/17	21/10/17	פרטי חשבון עבור תאריכים:	
₪ 92.03	47.26	194.73	4,291.73	4,097.00		767

**סה"כ צריכה לדייר:**

סה"כ לתשלום	סה"כ צריכה בקוט"ש	שיא ביקוש
₪ 92.03	194.73	2.97

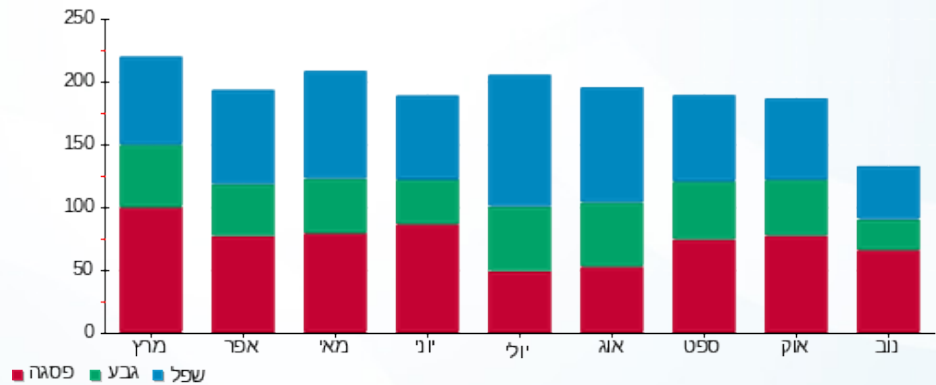
₪ 13.81	<b>תשלום קבוע</b>	
₪ 105.84	<b>סה"כ לתשלום</b>	<b>לא כולל מע"מ</b>

התפלגות חיוב בש"ח לפי תעו"ז



פסגה (44.49) ₪  
 גבע (16.30) ₪  
 שפל (31.24) ₪

הסטוריית צריכה בקוט"ש



21/11/17 תאריך הפקה:  
 20/11/17 תאריך קריאה נוכחית:  
 21/10/17 תאריך קריאה קודמת:

שם דייר: דירה 119 יעקב שלמה דן דרור  
 שם אתר: מגדלי הים התיכון ירושלים

לקוח/ה נכבד/ה, אנו מתכבדים להגיש את חישוב צריכת החשמל לתקופה 20/11/17 - 21/10/17:

יעקב שלמה דן דרור דירה 119 - 5 - 80003215

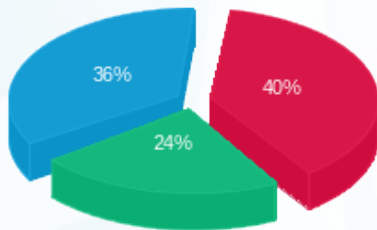
סוג תעריף	סוג צריכה	קריאה קודמת	קריאה נוכחית	סה"כ צריכה בקוט"ש	מחיר לקוט"ש בא"ג	סה"כ לתשלום
פרטי חשבון עבור תאריכים:		21/10/17	20/11/17			
767		11,185.35	11,378.51	193.17	47.26	91.29 ₪

סה"כ צריכה לדייר:

שיא ביקוש	סה"כ צריכה בקוט"ש	סה"כ לתשלום
3.17	193.17	91.29 ₪

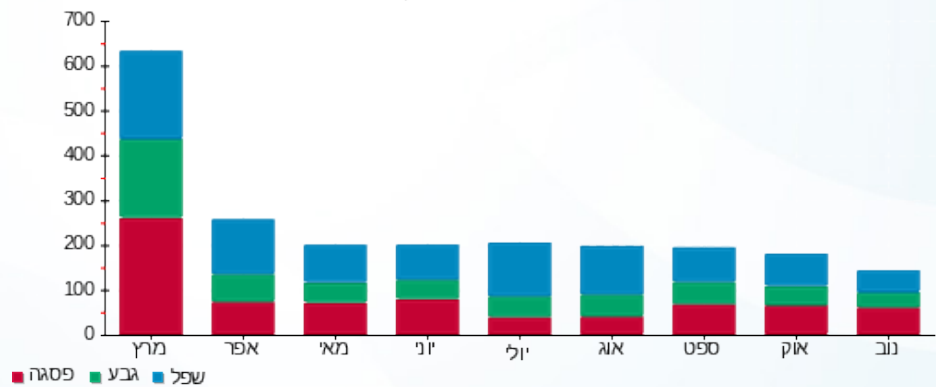
13.81 ₪	תשלום קבוע	
105.10 ₪	סה"כ לתשלום	לא כולל מע"מ

התפלגות חיוב בש"ח לפי תע"ז



פסגה (36.58 ₪) 36%  
 גבע (21.48 ₪) 24%  
 שפל (33.23 ₪) 36%

הסטוריית צריכה בקוט"ש



21/11/17 תאריך הפקה:  
 20/11/17 תאריך קריאה נוכחית:  
 21/10/17 תאריך קריאה קודמת:

שם דייר: דירה 120 רחל נאור  
 שם אתר: מגדלי הים התיכון ירושלים

**לקוח/ה נכבד/ה, אנו מתכבדים להגיש את חישוב צריכת החשמל לתקופה 20/11/17 - 21/10/17:**

**דירה 120 רחל נאור - 6 - 80003215**

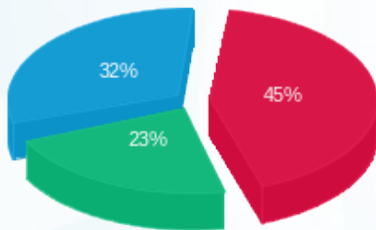
סה"כ לתשלום	מחיר לקוט"ש בא"ג	סה"כ צריכה בקוט"ש	קריאה נוכחית	קריאה קודמת	סוג צריכה	סוג תעריף
			20/11/17	21/10/17	פרטי חשבון עבור תאריכים:	
₪ 87.13	47.26	184.36	6,459.75	6,275.39		767

**סה"כ צריכה לדייר:**

סה"כ לתשלום	סה"כ צריכה בקוט"ש	שיא ביקוש
₪ 87.13	184.36	5.73

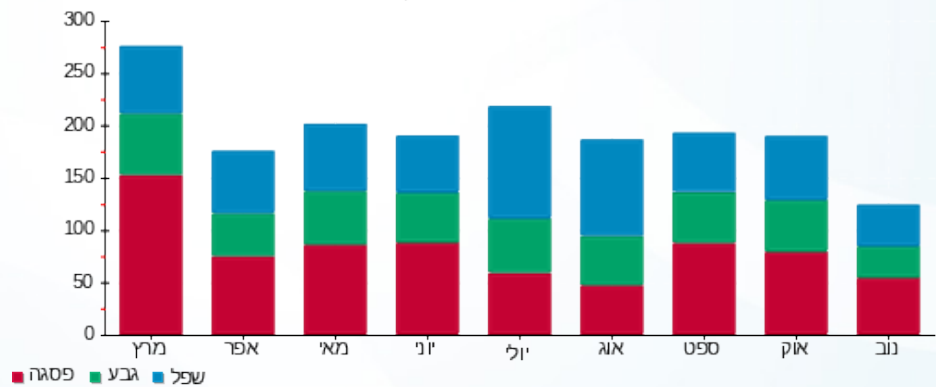
₪ 13.81	<b>תשלום קבוע</b>	
₪ 100.94	<b>סה"כ לתשלום</b>	<b>לא כולל מע"מ</b>

התפלגות חיוב בש"ח לפי תעו"ז



פסגה (₪ 39.37)  
 גבע (₪ 19.84)  
 שפל (₪ 27.91)

הסטוריית צריכה בקוט"ש



21/11/17 תאריך הפקה:  
 20/11/17 תאריך קריאה נוכחית:  
 21/10/17 תאריך קריאה קודמת:

שם דייר: דירה 121 זוהרה רבי  
 שם אתר: מגדלי הים התיכון ירושלים

**לקוח/ה נכבד/ה, אנו מתכבדים להגיש את חישוב צריכת החשמל לתקופה 20/11/17 - 21/10/17:**

80003215 - 7 - 121

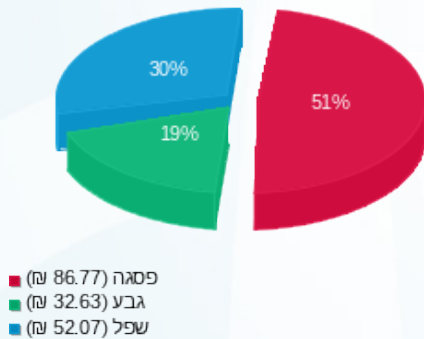
סה"כ לתשלום	מחיר לקוט"ש בא"ג	סה"כ צריכה בקוט"ש	קריאה נוכחית	קריאה קודמת	סוג צריכה	סוג תעריף
			20/11/17	21/10/17	פרטי חשבון עבור תאריכים:	
171.47 ₪	47.26	362.83	8,095.55	7,732.72		767

סה"כ צריכה לדייר:

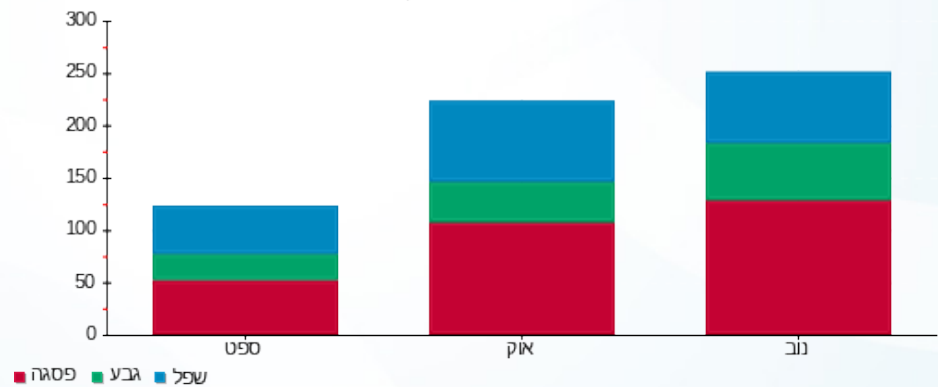
סה"כ לתשלום	סה"כ צריכה בקוט"ש	שיא ביקוש
171.47 ₪	362.83	3.40

13.81 ₪	<b>תשלום קבוע</b>	
185.28 ₪	<b>סה"כ לתשלום</b>	<b>לא כולל מע"מ</b>

התפלגות חיוב בש"ח לפי תעו"ז



הסטוריית צריכה בקוט"ש



21/11/17 תאריך הפקה:  
 20/11/17 תאריך קריאה נוכחית:  
 21/10/17 תאריך קריאה קודמת:

שם דייר: דירה 122 פיפין בן ארוש  
 שם אתר: מגדלי הים התיכון ירושלים

לקוח/ה נכבד/ה, אנו מתכבדים להגיש את חישוב צריכת החשמל לתקופה 20/11/17 - 21/10/17:

דירה 122 פיפין בן ארוש - 8 - 80003215

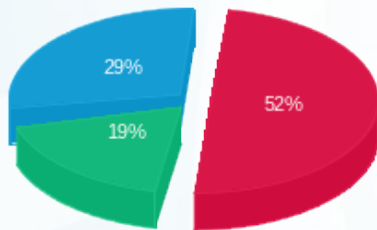
סוג תעריף	סוג צריכה	קריאה קודמת	קריאה נוכחית	סה"כ צריכה בקוט"ש	מחיר לקוט"ש בא"ג	סה"כ לתשלום
פרטי חשבון עבור תאריכים:		21/10/17	20/11/17			
767		11,036.49	11,350.64	314.15	47.26	148.47 ₪

סה"כ צריכה לדייר:

שיא ביקוש	סה"כ צריכה בקוט"ש	סה"כ לתשלום
5.82	314.15	148.47 ₪

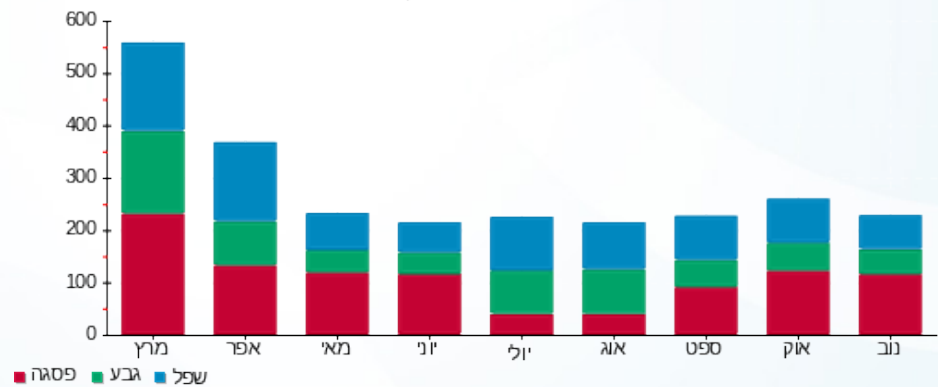
13.81 ₪	תשלום קבוע	
162.28 ₪	סה"כ לתשלום	לא כולל מע"מ

התפלגות חיוב בש"ח לפי תעו"ז



פסגה (77.29 ₪)  
 גבע (27.84 ₪)  
 שפל (43.33 ₪)

הסטוריית צריכה בקוט"ש



21/11/17 תאריך הפקה:  
 20/11/17 תאריך קריאה נוכחית:  
 21/10/17 תאריך קריאה קודמת:

שם דייר: דירה 13 הדסה וירשופ  
 שם אתר: מגדלי הים התיכון ירושלים

**לקוח/ה נכבד/ה, אנו מתכבדים להגיש את חישוב צריכת החשמל לתקופה 20/11/17 - 21/10/17:**

**משה אביטל 13 - 2 - 81004648**

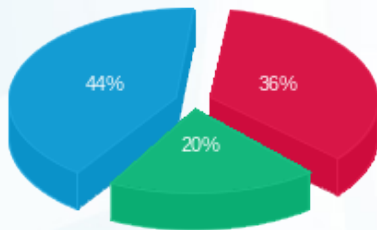
סה"כ לתשלום	מחיר לקוט"ש בא"ג	סה"כ צריכה בקוט"ש	קריאה נוכחית	קריאה קודמת	סוג צריכה	סוג תעריף
			20/11/17	21/10/17	פרטי חשבון עבור תאריכים:	
₪ 82.71	47.26	175.01	11,171.00	10,995.98		767

סה"כ צריכה לדייר:

סה"כ לתשלום	סה"כ צריכה בקוט"ש	שיא ביקוש
₪ 82.71	175.01	2.93

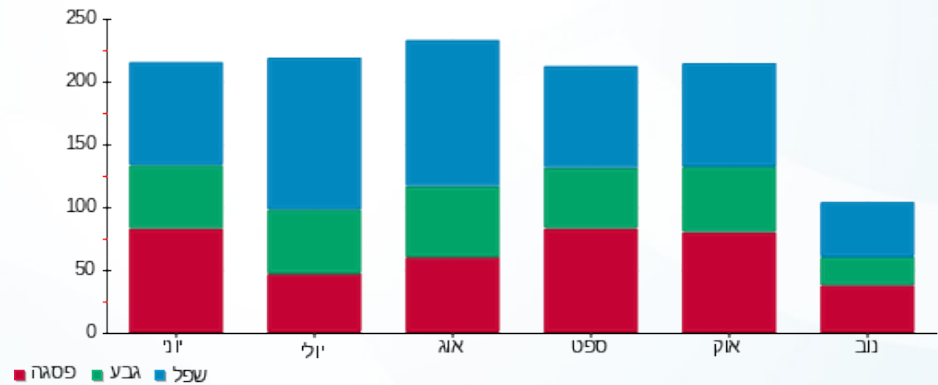
₪ 13.90	<b>תשלום קבוע</b>	
₪ 96.61	<b>סה"כ לתשלום</b>	<b>לא כולל מע"מ</b>

התפלגות חיוב בש"ח לפי תעו"ז



פסגה (₪ 29.85)  
 גבע (₪ 16.75)  
 שפל (₪ 36.11)

הסטוריית צריכה בקוט"ש



21/11/17 תאריך הפקה:  
 20/11/17 תאריך קריאה נוכחית:  
 21/10/17 תאריך קריאה קודמת:

שם דייר: דירה 14 נחמה פוקס  
 שם אתר: מגדלי הים התיכון ירושלים

לקוח/ה נכבד/ה, אנו מתכבדים להגיש את חישוב צריכת החשמל לתקופה 20/11/17 - 21/10/17:

דירה 14 נחמה פוקס - 3 - 81004648

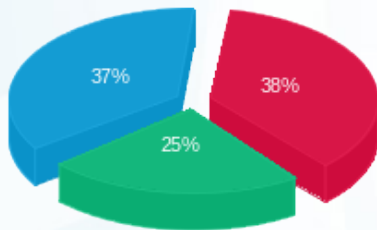
סוג תעריף	סוג צריכה	קריאה קודמת	קריאה נוכחית	סה"כ צריכה בקוט"ש	מחיר לקוט"ש בא"ג	סה"כ לתשלום
פרטי חשבון עבור תאריכים:		21/10/17	20/11/17			
767		6,400.95	6,529.29	128.34	47.26	60.65 ₪

סה"כ צריכה לדייר:

שיא ביקוש	סה"כ צריכה בקוט"ש	סה"כ לתשלום
0.64	128.34	60.65 ₪

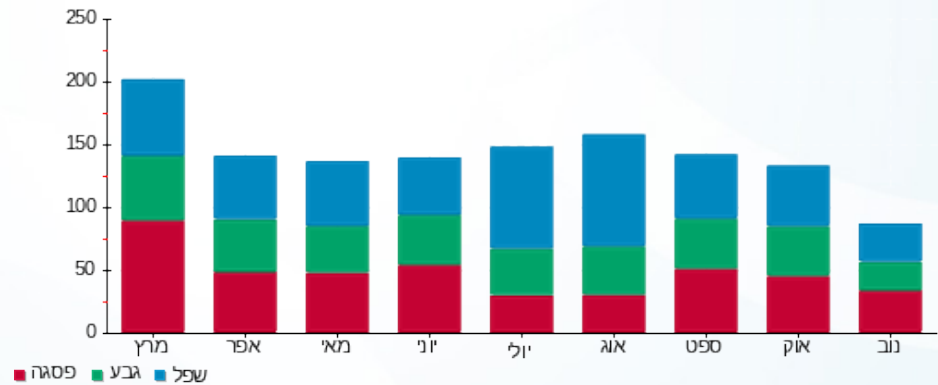
13.81 ₪	תשלום קבוע	
74.46 ₪	סה"כ לתשלום	לא כולל מע"מ

התפלגות חיוב בש"ח לפי תעו"ז



פסגה (23.02 ₪)  
 גבע (14.94 ₪)  
 שפל (22.69 ₪)

הסטוריית צריכה בקוט"ש



21/11/17 תאריך הפקה:  
 20/11/17 תאריך קריאה נוכחית:  
 21/10/17 תאריך קריאה קודמת:

שם דייר: דירה 15 אתי זגורי  
 שם אתר: מגדלי הים התיכון ירושלים

לקוח/ה נכבד/ה, אנו מתכבדים להגיש את חישוב צריכת החשמל לתקופה 20/11/17 - 21/10/17:

81004648 - 4 - 15

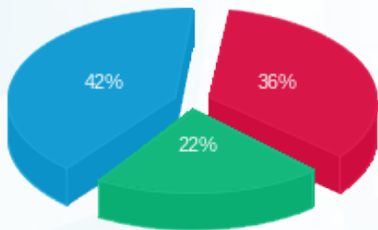
סה"כ לתשלום	מחיר לקוט"ש בא"ג	סה"כ צריכה בקוט"ש	קריאה נוכחית	קריאה קודמת	סוג צריכה	סוג תעריף
			20/11/17	21/10/17	פרטי חשבון עבור תאריכים:	
₪ 92.24	47.26	195.18	5,671.61	5,476.43		767

סה"כ צריכה לדייר:

סה"כ לתשלום	סה"כ צריכה בקוט"ש	שיא ביקוש
₪ 92.24	195.18	3.73

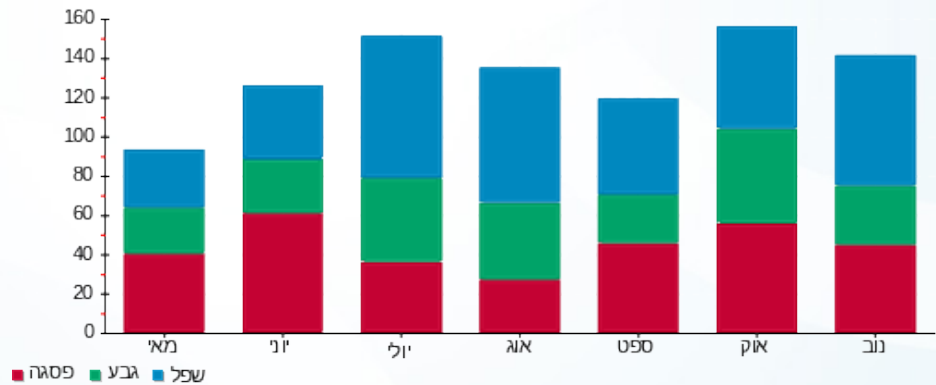
₪ 13.90	תשלום קבוע	
₪ 106.14	סה"כ לתשלום	לא כולל מע"מ

התפלגות חיוב בש"ח לפי תעו"ז



פסגה (₪ 32.80)  
 גבע (₪ 20.34)  
 שפל (₪ 39.10)

הסטוריית צריכה בקוט"ש



21/11/17 תאריך הפקה:  
 20/11/17 תאריך קריאה נוכחית:  
 21/10/17 תאריך קריאה קודמת:

שם דייר: דירה 16 חנה פנט  
 שם אתר: מגדלי הים התיכון ירושלים

**לקוח/ה נכבד/ה, אנו מתכבדים להגיש את חישוב צריכת החשמל לתקופה 20/11/17 - 21/10/17:**

**חנה פנט דירה 16 - 5 - 81004648**

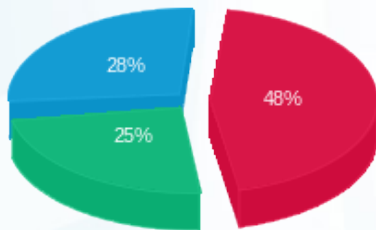
סה"כ לתשלום	מחיר לקוט"ש בא"ג	סה"כ צריכה בקוט"ש	קריאה נוכחית	קריאה קודמת	סוג צריכה	סוג תעריף
			20/11/17	21/10/17	פרטי חשבון עבור תאריכים:	
110.57 ₪	47.26	233.95	20,852.97	20,619.02		767

סה"כ צריכה לדייר:

סה"כ לתשלום	סה"כ צריכה בקוט"ש	שיא ביקוש
110.57 ₪	233.95	6.03

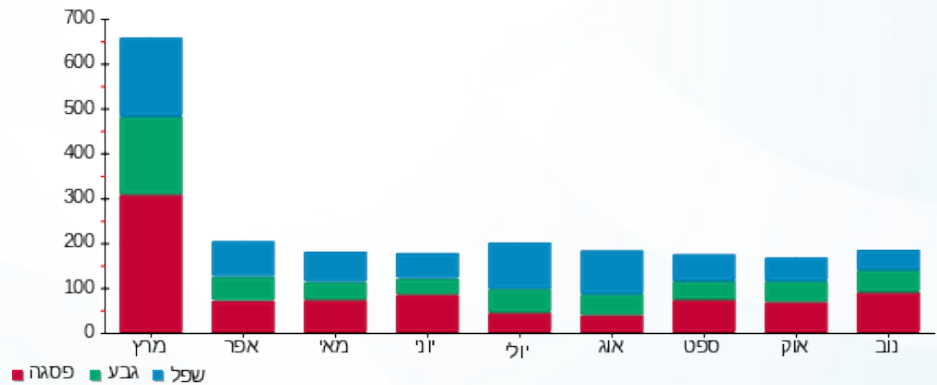
13.81 ₪	<b>תשלום קבוע</b>	
124.38 ₪	<b>סה"כ לתשלום</b>	<b>לא כולל מע"מ</b>

התפלגות חיוב בש"ח לפי תעו"ז



פסגה (52.65 ₪) 48%  
 גבע (27.18 ₪) 25%  
 שפל (30.73 ₪) 28%

הסטוריית צריכה בקוט"ש



21/11/17 תאריך הפקה:  
 20/11/17 תאריך קריאה נוכחית:  
 21/10/17 תאריך קריאה קודמת:

שם דייר: דירה 17 חווה בוכוולטר  
 שם אתר: מגדלי הים התיכון ירושלים

**לקוח/ה נכבד/ה, אנו מתכבדים להגיש את חישוב צריכת החשמל לתקופה 20/11/17 - 21/10/17:**

חווה בוכוולטר דירה 17 - 6 - 81004648

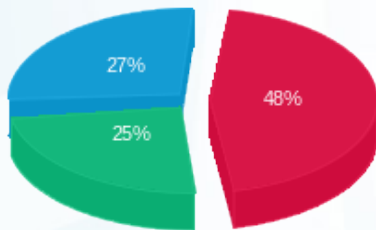
סה"כ לתשלום	מחיר לקוט"ש בא"ג	סה"כ צריכה בקוט"ש	קריאה נוכחית	קריאה קודמת	סוג צריכה	סוג תעריף
			20/11/17	21/10/17	פרטי חשבון עבור תאריכים:	
152.88 ₪	47.26	323.49	20,552.07	20,228.57		767

סה"כ צריכה לדייר:

סה"כ לתשלום	סה"כ צריכה בקוט"ש	שיא ביקוש
152.88 ₪	323.49	6.67

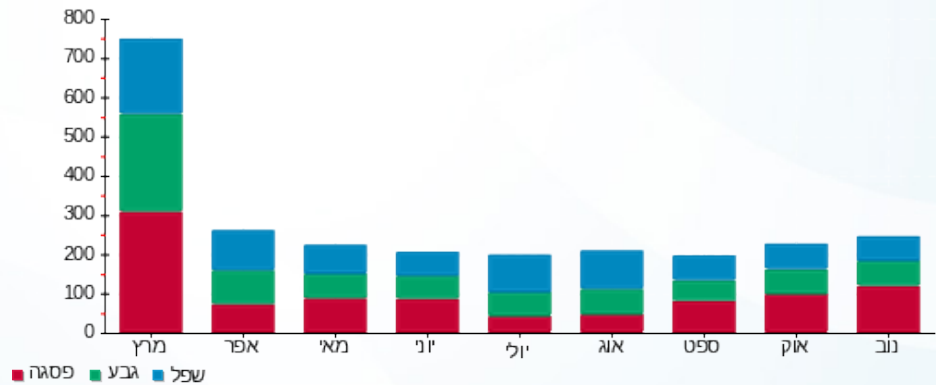
13.81 ₪	<b>תשלום קבוע</b>	
166.69 ₪	<b>סה"כ לתשלום</b>	<b>לא כולל מע"מ</b>

התפלגות חיוב בש"ח לפי תעו"ז



פסגה (73.44 ₪)  
 גבע (37.46 ₪)  
 שפל (41.99 ₪)

הסטוריית צריכה בקוט"ש



21/11/17 תאריך הפקה:  
 20/11/17 תאריך קריאה נוכחית:  
 21/10/17 תאריך קריאה קודמת:

שם דייר: דירה 18 גב' יהודית זגורי  
 שם אתר: מגדלי הים התיכון ירושלים

**לקוח/ה נכבד/ה, אנו מתכבדים להגיש את חישוב צריכת החשמל לתקופה 20/11/17 - 21/10/17:**

81004648 - 7 - 18

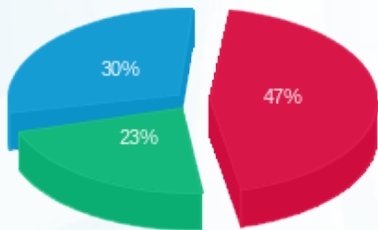
סה"כ לתשלום	מחיר לקוט"ש בא"ג	סה"כ צריכה בקוט"ש	קריאה נוכחית	קריאה קודמת	סוג צריכה	סוג תעריף
			20/11/17	21/10/17	פרטי חשבון עבור תאריכים:	
₪ 93.06	47.26	196.91	7,554.99	7,358.09		767

סה"כ צריכה לדייר:

סה"כ לתשלום	סה"כ צריכה בקוט"ש	שיא ביקוש
₪ 93.06	196.91	3.21

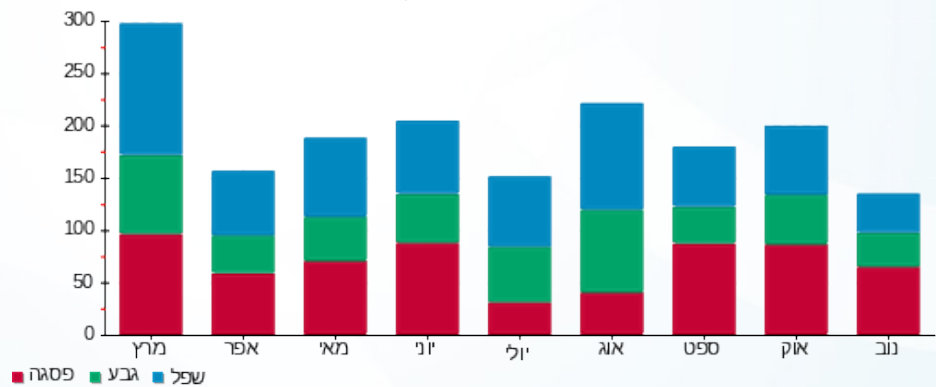
₪ 13.81	<b>תשלום קבוע</b>	
₪ 106.87	<b>סה"כ לתשלום</b>	<b>לא כולל מע"מ</b>

התפלגות חיוב בש"ח לפי תעו"ז



פסגה (43.95) (₪)  
 גבע (20.98) (₪)  
 שפל (28.12) (₪)

הסטוריית צריכה בקוט"ש



21/11/17 תאריך הפקה:  
 20/11/17 תאריך קריאה נוכחית:  
 21/10/17 תאריך קריאה קודמת:

שם דייר: דירה 202 גרציה לוי  
 שם אתר: מגדלי הים התיכון ירושלים

**לקוח/ה נכבד/ה, אנו מתכבדים להגיש את חישוב צריכת החשמל לתקופה 20/11/17 - 21/10/17:**

**גרציה לוי (202) - 1 - 81004046**

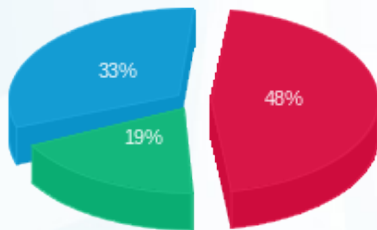
סה"כ לתשלום	מחיר לקוט"ש בא"ג	סה"כ צריכה בקוט"ש	קריאה נוכחית	קריאה קודמת	סוג צריכה	סוג תעריף
			20/11/17	21/10/17	פרטי חשבון עבור תאריכים:	
117.01 ₪	47.26	247.60	7,908.11	7,660.51		767

סה"כ צריכה לדייר:

סה"כ לתשלום	סה"כ צריכה בקוט"ש	שיא ביקוש
117.01 ₪	247.60	4.46

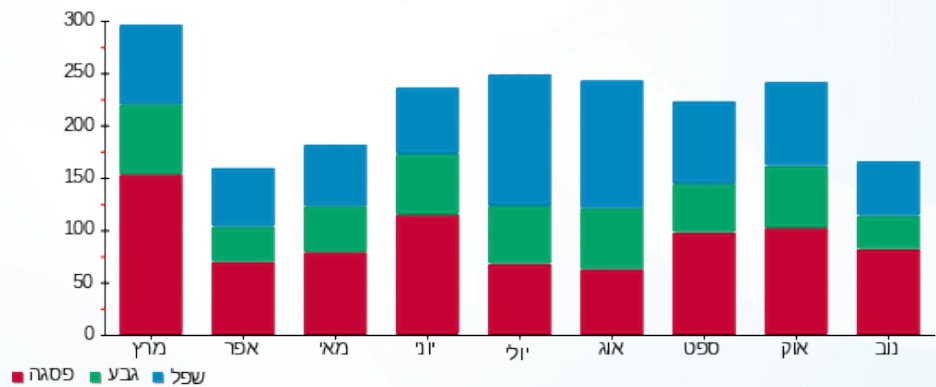
13.81 ₪	<b>תשלום קבוע</b>	
130.82 ₪	<b>סה"כ לתשלום</b>	<b>לא כולל מע"מ</b>

התפלגות חיוב בש"ח לפי תעו"ז



פסגה (56.52 ₪)  
 גבע (21.89 ₪)  
 שפל (38.60 ₪)

הסטוריית צריכה בקוט"ש



21/11/17 תאריך הפקה:  
 20/11/17 תאריך קריאה נוכחית:  
 21/10/17 תאריך קריאה קודמת:

שם דייר: דירה 203 טובה וינגרט  
 שם אתר: מגדלי הים התיכון ירושלים

**לקוח/ה נכבד/ה, אנו מתכבדים להגיש את חישוב צריכת החשמל לתקופה 20/11/17 - 21/10/17:**

טובה וינגרט דירה 203 - 2 - 81004046

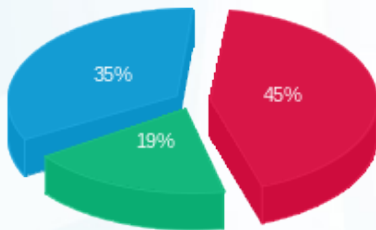
סה"כ לתשלום	מחיר לקוט"ש בא"ג	סה"כ צריכה בקוט"ש	קריאה נוכחית	קריאה קודמת	סוג צריכה	סוג תעריף
			20/11/17	21/10/17	פרטי חשבון עבור תאריכים:	
113.02 ₪	47.26	239.15	13,177.72	12,938.58		767

סה"כ צריכה לדייר:

סה"כ לתשלום	סה"כ צריכה בקוט"ש	שיא ביקוש
113.02 ₪	239.15	3.46

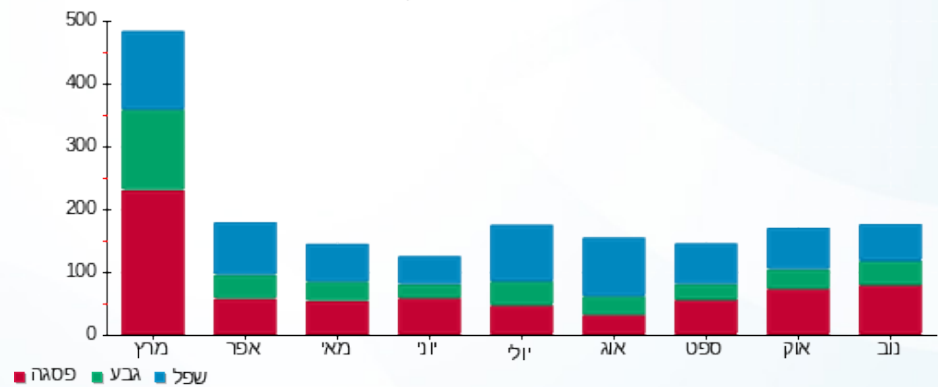
13.81 ₪	<b>תשלום קבוע</b>	
126.83 ₪	<b>סה"כ לתשלום</b>	<b>לא כולל מע"מ</b>

התפלגות חיוב בש"ח לפי תעו"ז



פסגה (51.10 ₪) ■  
 גבע (21.84 ₪) ■  
 שפל (40.08 ₪) ■

הסטוריית צריכה בקוט"ש



21/11/17 תאריך הפקה:  
 20/11/17 תאריך קריאה נוכחית:  
 21/10/17 תאריך קריאה קודמת:

שם דייר: דירה 205 יונה כץ  
 שם אתר: מגדלי הים התיכון ירושלים

**לקוח/ה נכבד/ה, אנו מתכבדים להגיש את חישוב צריכת החשמל לתקופה 20/11/17 - 21/10/17:**

יונה כץ דירה 205 - 4 - 81004046

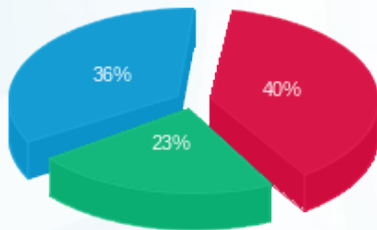
סה"כ לתשלום	מחיר לקוט"ש בא"ג	סה"כ צריכה בקוט"ש	קריאה נוכחית	קריאה קודמת	סוג צריכה	סוג תעריף
			20/11/17	21/10/17	פרטי חשבון עבור תאריכים:	
₪ 46.65	47.26	98.71	5,969.40	5,870.69		767

סה"כ צריכה לדייר:

סה"כ לתשלום	סה"כ צריכה בקוט"ש	שיא ביקוש
₪ 46.65	98.71	3.00

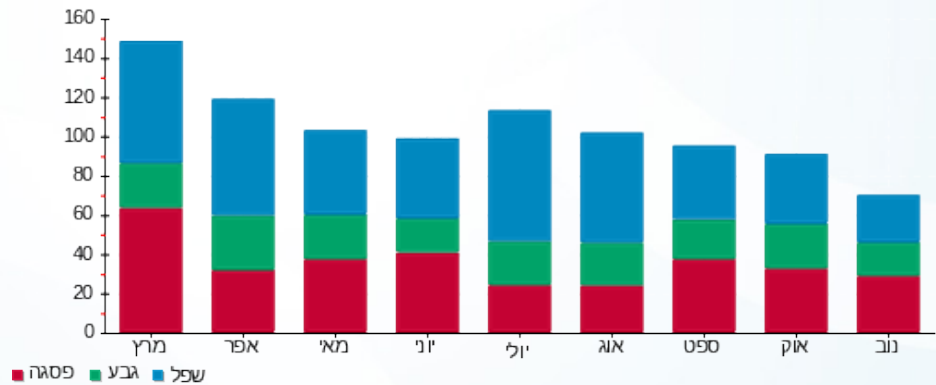
₪ 13.81	<b>תשלום קבוע</b>	
₪ 60.46	<b>סה"כ לתשלום</b>	<b>לא כולל מע"מ</b>

התפלגות חיוב בש"ח לפי תעו"ז



פסגה (₪ 18.86) ■  
 גבע (₪ 10.96) ■  
 שפל (₪ 16.83) ■

הסטוריית צריכה בקוט"ש



21/11/17 תאריך הפקה:  
 20/11/17 תאריך קריאה נוכחית:  
 21/10/17 תאריך קריאה קודמת:

שם דייר: דירה 208 תיקי בן פורת  
 שם אתר: מגדלי הים התיכון ירושלים

לקוח/ה נכבד/ה, אנו מתכבדים להגיש את חישוב צריכת החשמל לתקופה 20/11/17 - 21/10/17:

81004046 - 7 - 208

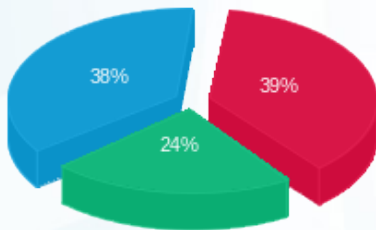
סה"כ לתשלום	מחיר לקוט"ש בא"ג	סה"כ צריכה בקוט"ש	קריאה נוכחית	קריאה קודמת	סוג צריכה	סוג תעריף
			20/11/17	21/10/17	פרטי חשבון עבור תאריכים:	
₪ 93.52	47.26	197.88	4,947.64	4,749.75		767

סה"כ צריכה לדייר:

סה"כ לתשלום	סה"כ צריכה בקוט"ש	שיא ביקוש
₪ 93.52	197.88	2.91

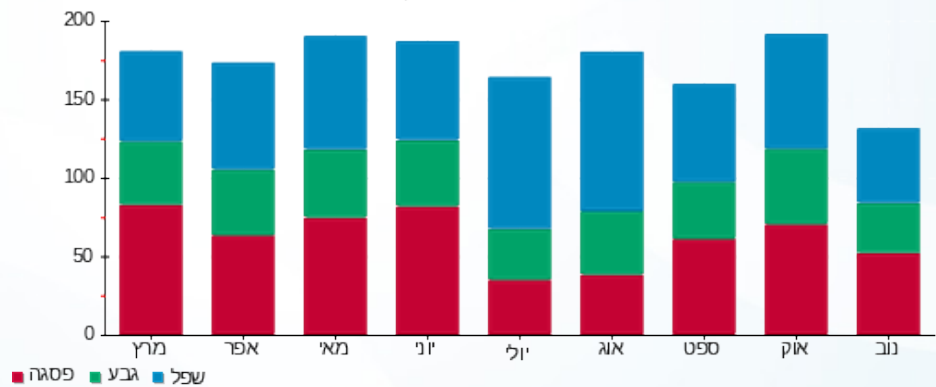
₪ 13.81	תשלום קבוע	
₪ 107.33	סה"כ לתשלום	לא כולל מע"מ

התפלגות חיוב בש"ח לפי תעו"ז



פסגה (36.14) ₪  
 גבע (21.98) ₪  
 שפל (35.40) ₪

הסטוריית צריכה בקוט"ש



21/11/17 תאריך הפקה:  
 20/11/17 תאריך קריאה נוכחית:  
 21/10/17 תאריך קריאה קודמת:

שם דייר: דירה 209 מר אברהם בן אליעזר  
 שם אתר: מגדלי הים התיכון ירושלים

לקוח/ה נכבד/ה, אנו מתכבדים להגיש את חישוב צריכת החשמל לתקופה 20/11/17 - 21/10/17:

81004046 - 8 - 209

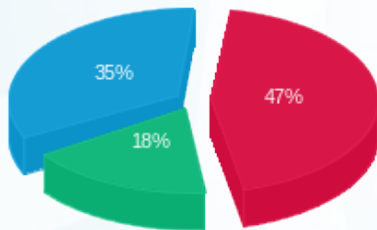
סה"כ לתשלום	מחיר לקוט"ש בא"ג	סה"כ צריכה בקוט"ש	קריאה נוכחית	קריאה קודמת	סוג צריכה	סוג תעריף
			20/11/17	21/10/17	פרטי חשבון עבור תאריכים:	
₪ 39.77	47.26	84.16	3,650.20	3,566.04		767

סה"כ צריכה לדייר:

סה"כ לתשלום	סה"כ צריכה בקוט"ש	שיא ביקוש
₪ 39.77	84.16	1.38

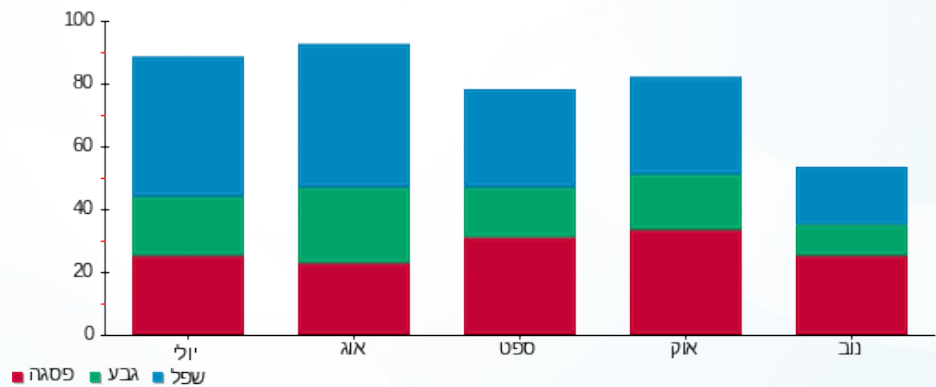
₪ 13.90	תשלום קבוע	
₪ 53.67	סה"כ לתשלום	לא כולל מע"מ

התפלגות חיוב בש"ח לפי תעו"ז



פסגה (18.72) ₪  
 גבע (7.08) ₪  
 שפל (13.96) ₪

הסטוריית צריכה בקוט"ש



21/11/17 תאריך הפקה:  
 20/11/17 תאריך קריאה נוכחית:  
 21/10/17 תאריך קריאה קודמת:

**שם דייר:** דירה 211 סימונה אסרף  
**שם אתר:** מגדלי הים התיכון ירושלים

**לקוח/ה נכבד/ה, אנו מתכבדים להגיש את חישוב צריכת החשמל לתקופה 20/11/17 - 21/10/17:**

**סימונה אסרף דירה 211 - 10 - 81004046**

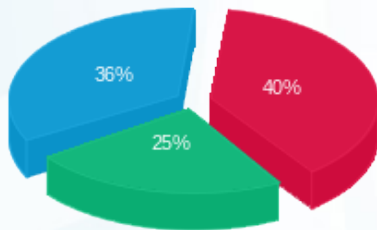
סה"כ לתשלום	מחיר לקוט"ש בא"ג	סה"כ צריכה בקוט"ש	קריאה נוכחית	קריאה קודמת	סוג צריכה	סוג תעריף
			20/11/17	21/10/17	פרטי חשבון עבור תאריכים:	
₪ 80.69	47.26	170.74	7,012.37	6,841.63		767

**סה"כ צריכה לדייר:**

סה"כ לתשלום	סה"כ צריכה בקוט"ש	שיא ביקוש
₪ 80.69	170.74	3.59

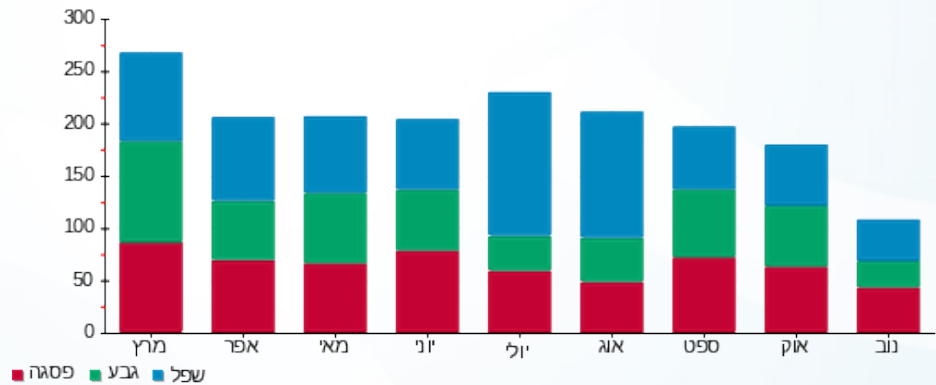
₪ 13.81	<b>תשלום קבוע</b>	
₪ 94.50	<b>סה"כ לתשלום</b>	<b>לא כולל מע"מ</b>

התפלגות חיוב בש"ח לפי תעו"ז



פסגה (₪ 32.12) ■  
 גבע (₪ 19.85) ■  
 שפל (₪ 28.72) ■

הסטוריית צריכה בקוט"ש



21/11/17 תאריך הפקה:  
 20/11/17 תאריך קריאה נוכחית:  
 21/10/17 תאריך קריאה קודמת:

שם דייר: דירה 216 יעל חבר  
 שם אתר: מגדלי הים התיכון ירושלים

**לקוח/ה נכבד/ה, אנו מתכבדים להגיש את חישוב צריכת החשמל לתקופה 20/11/17 - 21/10/17:**

יעל חבר דירה 216 - 2 - 81016786

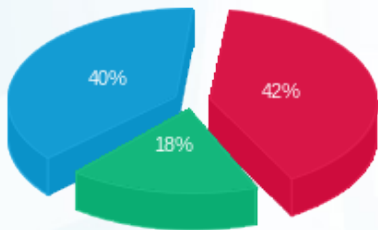
סוג תעריף	סוג צריכה	קריאה קודמת	קריאה נוכחית	סה"כ צריכה בקוט"ש	מחיר לקוט"ש בא"ג	סה"כ לתשלום
		21/10/17	20/11/17	171.90	47.26	81.24 ₪
767		7,908.90	8,080.80			

סה"כ צריכה לדייר:

שיא ביקוש	סה"כ צריכה בקוט"ש	סה"כ לתשלום
2.85	171.90	81.24 ₪

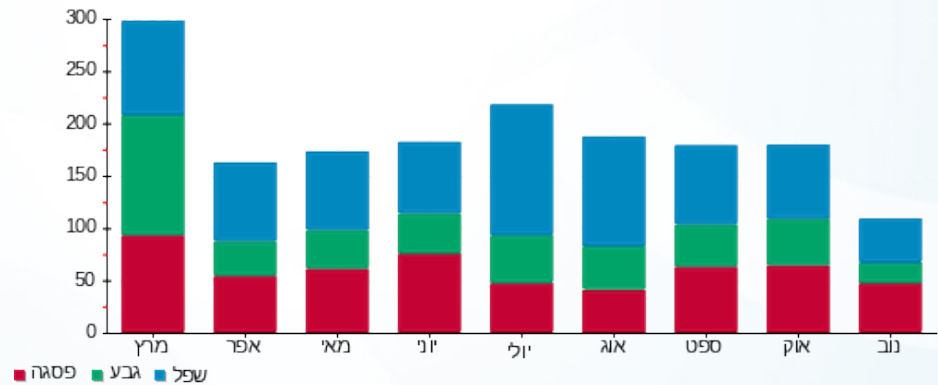
13.81 ₪	תשלום קבוע	
95.05 ₪	סה"כ לתשלום	לא כולל מע"מ

התפלגות חיוב בש"ח לפי תעו"ז



פסגה (₪ 34.17) ■  
 גבע (₪ 14.89) ■  
 שפל (₪ 32.18) ■

הסטוריית צריכה בקוט"ש



21/11/17 תאריך הפקה:  
 20/11/17 תאריך קריאה נוכחית:  
 21/10/17 תאריך קריאה קודמת:

שם דייר: דירה 217 רחל מזרחי  
 שם אתר: מגדלי הים התיכון ירושלים

לקוח/ה נכבד/ה, אנו מתכבדים להגיש את חישוב צריכת החשמל לתקופה 20/11/17 - 21/10/17:

רחל מזרחי דירה 217 - 3 - 81016786

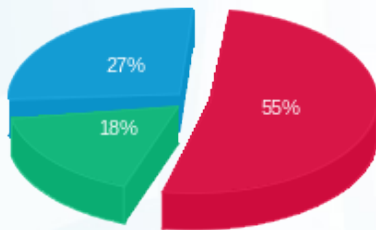
סה"כ לתשלום	מחיר לקוט"ש בא"ג	סה"כ צריכה בקוט"ש	קריאה נוכחית	קריאה קודמת	סוג צריכה	סוג תעריף
			20/11/17	21/10/17	פרטי חשבון עבור תאריכים:	
₪ 89.46	47.26	189.30	8,183.90	7,994.60		767

סה"כ צריכה לדייר:

סה"כ לתשלום	סה"כ צריכה בקוט"ש	שיא ביקוש
₪ 89.46	189.30	3.80

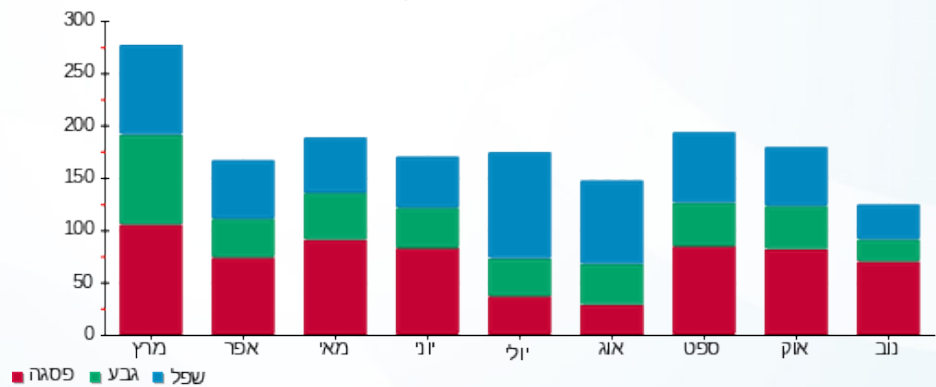
₪ 13.81	תשלום קבוע	
₪ 103.27	סה"כ לתשלום	לא כולל מע"מ

התפלגות חיוב בש"ח לפי תעו"ז



פסגה (₪ 49.17) ■  
 גבע (₪ 15.76) ■  
 שפל (₪ 24.53) ■

הסטוריית צריכה בקוט"ש



21/11/17 תאריך הפקה:  
 20/11/17 תאריך קריאה נוכחית:  
 21/10/17 תאריך קריאה קודמת:

שם דייר: דירה 218 אלן פייקס  
 שם אתר: מגדלי הים התיכון ירושלים

לקוח/ה נכבד/ה, אנו מתכבדים להגיש את חישוב צריכת החשמל לתקופה 20/11/17 - 21/10/17:

אלן פייקס דירה 218 - 4 - 81016786

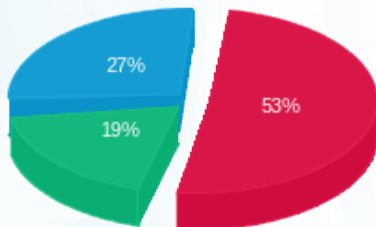
סה"כ לתשלום	מחיר לקוט"ש בא"ג	סה"כ צריכה בקוט"ש	קריאה נוכחית	קריאה קודמת	סוג צריכה	סוג תעריף
			20/11/17	21/10/17	פרטי חשבון עבור תאריכים:	
137.03 ₪	47.26	289.95	8,693.55	8,403.60		767

סה"כ צריכה לדייר:

סה"כ לתשלום	סה"כ צריכה בקוט"ש	שיא ביקוש
137.03 ₪	289.95	3.65

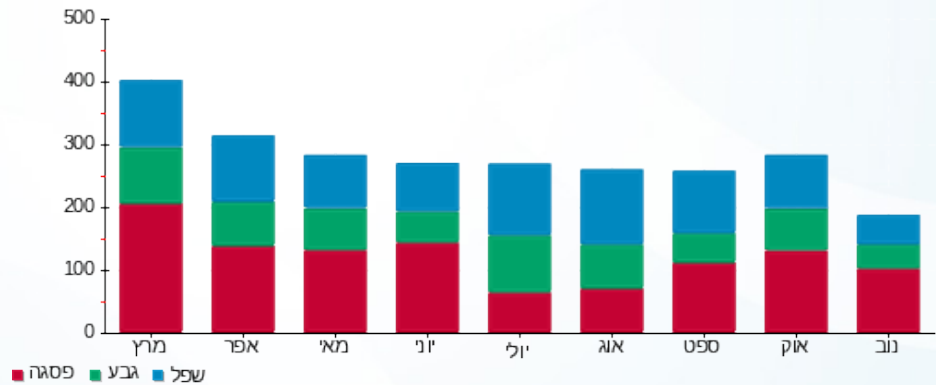
13.81 ₪	תשלום קבוע	
150.84 ₪	סה"כ לתשלום	לא כולל מע"מ

התפלגות חיוב בש"ח לפי תעו"ז



פסגה (73.30 ₪)  
 גבע (26.37 ₪)  
 שפל (37.36 ₪)

הסטוריית צריכה בקוט"ש



21/11/17 תאריך הפקה:  
 20/11/17 תאריך קריאה נוכחית:  
 21/10/17 תאריך קריאה קודמת:

שם דייר: דירה 219 סימי מראלי  
 שם אתר: מגדלי הים התיכון ירושלים

**לקוח/ה נכבד/ה, אנו מתכבדים להגיש את חישוב צריכת החשמל לתקופה 20/11/17 - 21/10/17:**

**81016786 - 5 - 219**

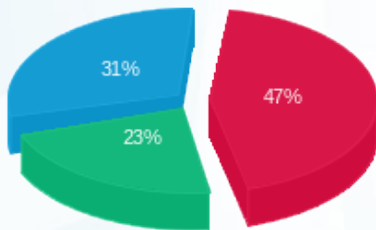
סה"כ לתשלום	מחיר לקוט"ש בא"ג	סה"כ צריכה בקוט"ש	קריאה נוכחית	קריאה קודמת	סוג צריכה	סוג תעריף
			20/11/17	21/10/17	פרטי חשבון עבור תאריכים:	
91.00 ₪	47.26	192.55	9,859.20	9,666.65		767

סה"כ צריכה לדייר:

סה"כ לתשלום	סה"כ צריכה בקוט"ש	שיא ביקוש
91.00 ₪	192.55	2.90

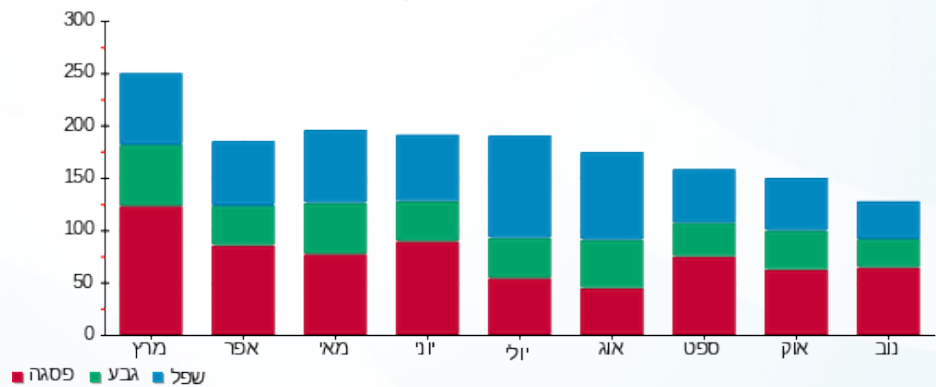
13.81 ₪	<b>תשלום קבוע</b>	
104.81 ₪	<b>סה"כ לתשלום</b>	<b>לא כולל מע"מ</b>

התפלגות חיוב בש"ח לפי תעו"ז



פסגה (₪ 42.42)  
 גבע (₪ 20.51)  
 שפל (₪ 28.07)

הסטוריית צריכה בקוט"ש



21/11/17 תאריך הפקה:  
 20/11/17 תאריך קריאה נוכחית:  
 21/10/17 תאריך קריאה קודמת:

שם דייר: דירה 220 יהודית יקוטיאלי  
 שם אתר: מגדלי הים התיכון ירושלים

**לקוח/ה נכבד/ה, אנו מתכבדים להגיש את חישוב צריכת החשמל לתקופה 20/11/17 - 21/10/17:**

יהודית יקוטיאלי דירה 220 - 6 - 81016786

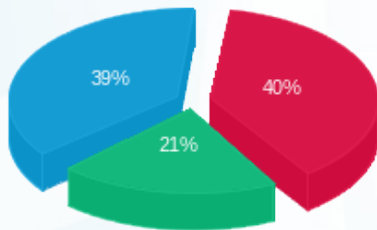
סה"כ לתשלום	מחיר לקוט"ש בא"ג	סה"כ צריכה בקוט"ש	קריאה נוכחית	קריאה קודמת	סוג צריכה	סוג תעריף
			20/11/17	21/10/17	פרטי חשבון עבור תאריכים:	
₪ 51.21	47.26	108.35	14,170.60	14,062.25		767

סה"כ צריכה לדייר:

סה"כ לתשלום	סה"כ צריכה בקוט"ש	שיא ביקוש
₪ 51.21	108.35	2.80

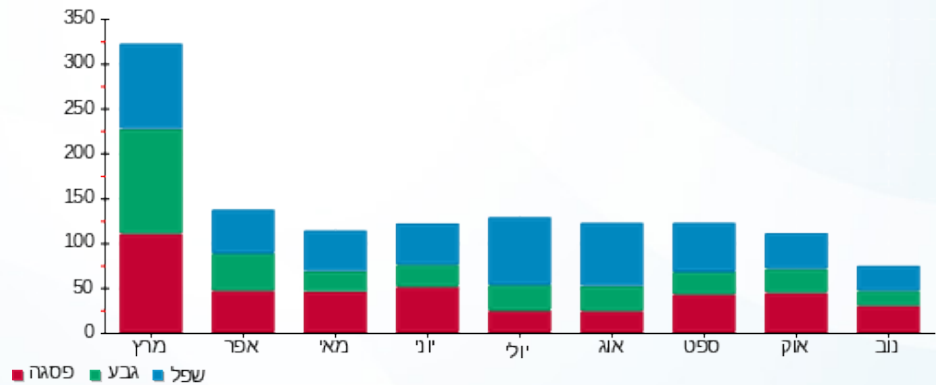
₪ 13.81	<b>תשלום קבוע</b>	
₪ 65.02	<b>סה"כ לתשלום</b>	<b>לא כולל מע"מ</b>

התפלגות חיוב בש"ח לפי תעו"ז



פסגה (₪ 20.56)  
 גבע (₪ 10.85)  
 שפל (₪ 19.80)

הסטוריית צריכה בקוט"ש



21/11/17 תאריך הפקה:  
 20/11/17 תאריך קריאה נוכחית:  
 21/10/17 תאריך קריאה קודמת:

שם דייר: דירה 221 אסתר יורדן  
 שם אתר: מגדלי הים התיכון ירושלים

לקוח/ה נכבד/ה, אנו מתכבדים להגיש את חישוב צריכת החשמל לתקופה 20/11/17 - 21/10/17:

81016786 - 7 - 221

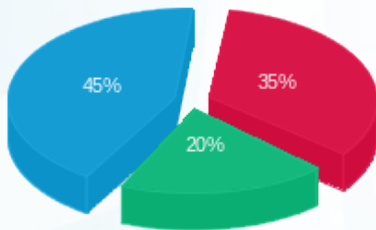
סה"כ לתשלום	מחיר לקוט"ש בא"ג	סה"כ צריכה בקוט"ש	קריאה נוכחית	קריאה קודמת	סוג צריכה	סוג תעריף
			20/11/17	21/10/17	פרטי חשבון עבור תאריכים:	
₪ 91.24	47.26	193.05	11,048.05	10,855.00		767

סה"כ צריכה לדייר:

סה"כ לתשלום	סה"כ צריכה בקוט"ש	שיא ביקוש
₪ 91.24	193.05	4.15

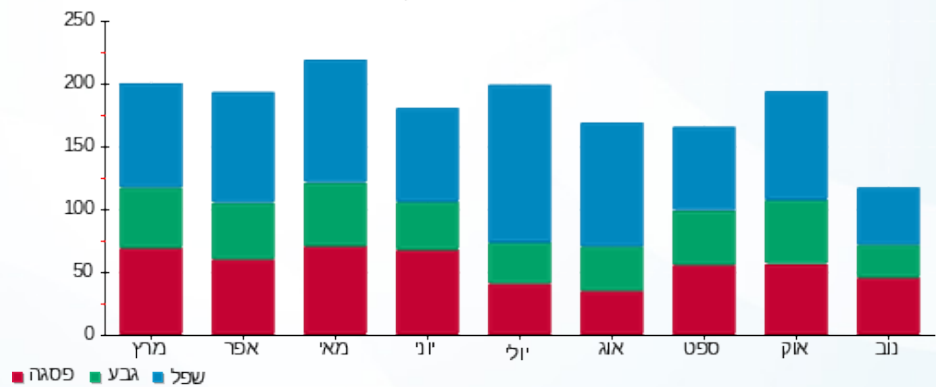
₪ 13.81	תשלום קבוע	
₪ 105.05	סה"כ לתשלום	לא כולל מע"מ

התפלגות חיוב בש"ח לפי תעו"ז



פסגה (₪ 32.02)  
 גבע (₪ 18.31)  
 שפל (₪ 40.90)

הסטוריית צריכה בקוט"ש



21/11/17 תאריך הפקה:  
 20/11/17 תאריך קריאה נוכחית:  
 21/10/17 תאריך קריאה קודמת:

שם דייר: דירה 222 זהבה קלמן  
 שם אתר: מגדלי הים התיכון ירושלים

**לקוח/ה נכבד/ה, אנו מתכבדים להגיש את חישוב צריכת החשמל לתקופה 20/11/17 - 21/10/17:**

**זהבה קלמן דירה 222 - 8 - 81016786**

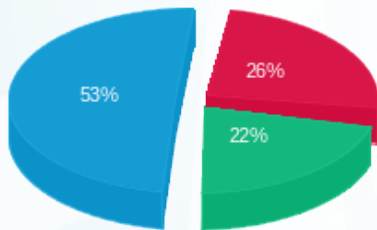
סה"כ לתשלום	מחיר לקוט"ש בא"ג	סה"כ צריכה בקוט"ש	קריאה נוכחית	קריאה קודמת	סוג צריכה	סוג תעריף
			20/11/17	21/10/17	פרטי חשבון עבור תאריכים:	
₪ 123.16	47.26	260.60	11,399.10	11,138.50		767

**סה"כ צריכה לדייר:**

סה"כ לתשלום	סה"כ צריכה בקוט"ש	שיא ביקוש
₪ 123.16	260.60	3.00

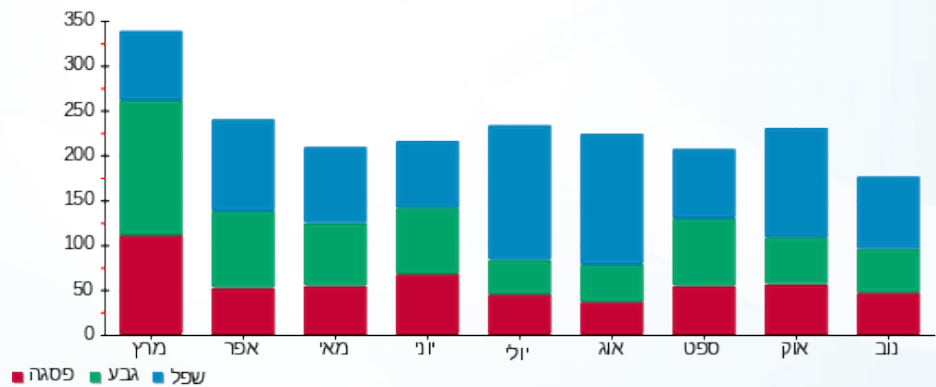
₪ 13.81	<b>תשלום קבוע</b>	
₪ 136.97	<b>סה"כ לתשלום</b>	<b>לא כולל מע"מ</b>

התפלגות חיוב בש"ח לפי תעו"ז



פסגה (₪ 31.55)  
 גבע (₪ 26.80)  
 שפל (₪ 64.82)

הסטוריית צריכה בקוט"ש



21/11/17 תאריך הפקה:  
 20/11/17 תאריך קריאה נוכחית:  
 21/10/17 תאריך קריאה קודמת:

שם דייר: דירה 302 רות יוספסון  
 שם אתר: מגדלי הים התיכון ירושלים

**לקוח/ה נכבד/ה, אנו מתכבדים להגיש את חישוב צריכת החשמל לתקופה 20/11/17 - 21/10/17:**

רות יוספסון דירה 302 - 13 - 81004046

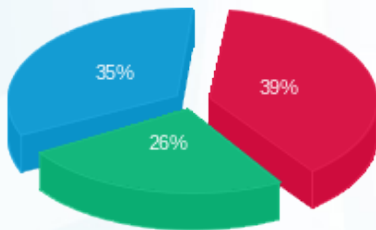
סה"כ לתשלום	מחיר לקוט"ש בא"ג	סה"כ צריכה בקוט"ש	קריאה נוכחית	קריאה קודמת	סוג צריכה	סוג תעריף
			20/11/17	21/10/17	פרטי חשבון עבור תאריכים:	
102.14 ₪	47.26	216.13	7,197.23	6,981.10		767

סה"כ צריכה לדייר:

סה"כ לתשלום	סה"כ צריכה בקוט"ש	שיא ביקוש
102.14 ₪	216.13	3.52

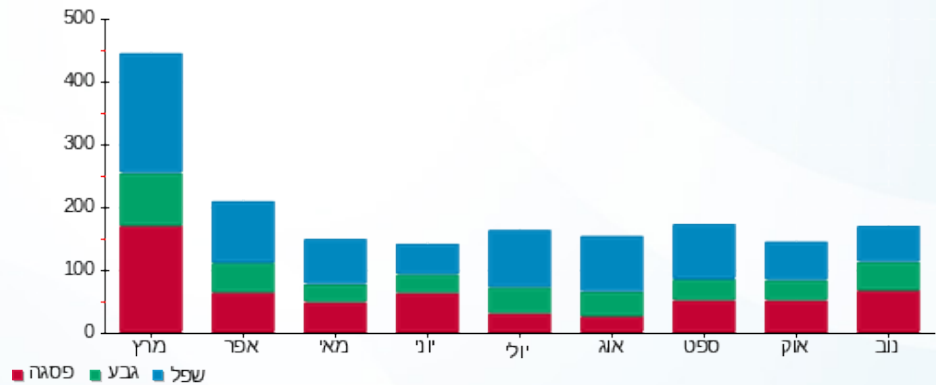
13.81 ₪	<b>תשלום קבוע</b>	
115.95 ₪	<b>סה"כ לתשלום</b>	<b>לא כולל מע"מ</b>

התפלגות חיוב בש"ח לפי תעו"ז



פסגה (40.29 ₪) ■  
 גבע (26.48 ₪) ■  
 שפל (35.37 ₪) ■

הסטוריית צריכה בקוט"ש



21/11/17 תאריך הפקה:  
 20/11/17 תאריך קריאה נוכחית:  
 21/10/17 תאריך קריאה קודמת:

שם דייר: דירה 303 טובה ארליך  
 שם אתר: מגדלי הים התיכון ירושלים

**לקוח/ה נכבד/ה, אנו מתכבדים להגיש את חישוב צריכת החשמל לתקופה 20/11/17 - 21/10/17:**

טובה ארליך דירה 303 - 14 - 81004046

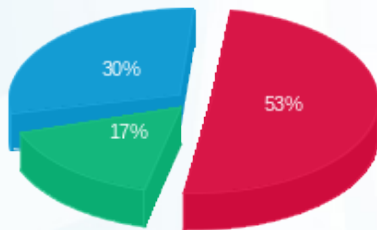
סה"כ לתשלום	מחיר לקוט"ש בא"ג	סה"כ צריכה בקוט"ש	קריאה נוכחית	קריאה קודמת	סוג צריכה	סוג תעריף
			20/11/17	21/10/17	פרטי חשבון עבור תאריכים:	
₪ 94.68	47.26	200.34	10,002.42	9,802.07		767

סה"כ צריכה לדייר:

סה"כ לתשלום	סה"כ צריכה בקוט"ש	שיא ביקוש
₪ 94.68	200.34	3.51

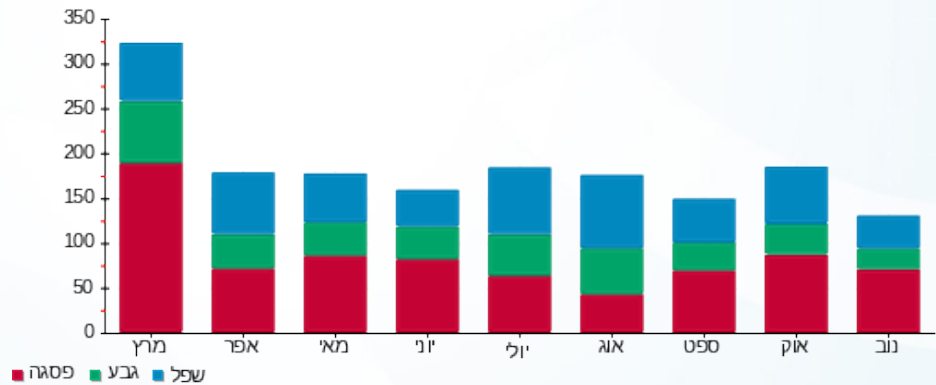
₪ 13.81	<b>תשלום קבוע</b>	
₪ 108.49	<b>סה"כ לתשלום</b>	<b>לא כולל מע"מ</b>

התפלגות חיוב בש"ח לפי תעו"ז



פסגה (50.10 ₪)  
 גבע (15.86 ₪)  
 שפל (28.73 ₪)

הסטוריית צריכה בקוט"ש



21/11/17 תאריך הפקה:  
 20/11/17 תאריך קריאה נוכחית:  
 21/10/17 תאריך קריאה קודמת:

שם דייר: דירה 304 ארמוזה מזל  
 שם אתר: מגדלי הים התיכון ירושלים

לקוח/ה נכבד/ה, אנו מתכבדים להגיש את חישוב צריכת החשמל לתקופה 20/11/17 - 21/10/17:

ארמוזה מזל - דירה 304 - 15 - 81004046

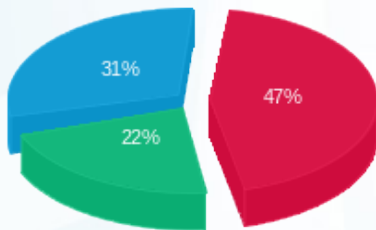
סה"כ לתשלום	מחיר לקוט"ש בא"ג	סה"כ צריכה בקוט"ש	קריאה נוכחית	קריאה קודמת	סוג צריכה	סוג תעריף
			20/11/17	21/10/17	פרטי חשבון עבור תאריכים:	
123.15 ₪	47.26	260.58	11,297.78	11,037.20		767

סה"כ צריכה לדייר:

סה"כ לתשלום	סה"כ צריכה בקוט"ש	שיא ביקוש
123.15 ₪	260.58	4.09

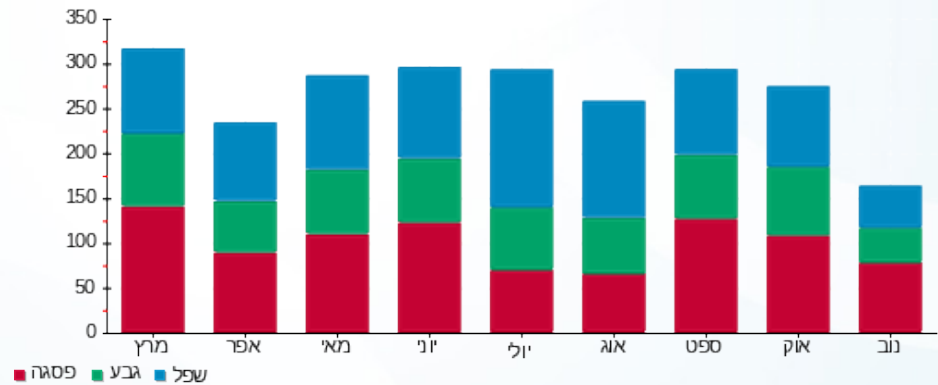
13.81 ₪	תשלום קבוע	
136.96 ₪	סה"כ לתשלום	לא כולל מע"מ

התפלגות חיוב בש"ח לפי תעו"ז



פסגה (57.82 ₪) 47%  
 גבע (27.36 ₪) 22%  
 שפל (37.97 ₪) 31%

הסטוריית צריכה בקוט"ש



21/11/17 תאריך הפקה:  
 20/11/17 תאריך קריאה נוכחית:  
 21/10/17 תאריך קריאה קודמת:

שם דייר: דירה 305 רוקח מלכה  
 שם אתר: מגדלי הים התיכון ירושלים

**לקוח/ה נכבד/ה, אנו מתכבדים להגיש את חישוב צריכת החשמל לתקופה 20/11/17 - 21/10/17:**

**רוקח מלכה דירה 305 - 16 - 81004046**

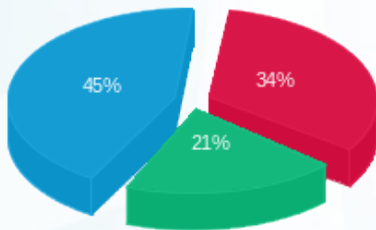
סוג תעריף	סוג צריכה	קריאה קודמת	קריאה נוכחית	סה"כ צריכה בקוט"ש	מחיר לקוט"ש בא"ג	סה"כ לתשלום
פרטי חשבון עבור תאריכים:		21/10/17	20/11/17			
767		14,407.91	14,701.27	293.37	47.26	138.64 ₪

סה"כ צריכה לדייר:

שיא ביקוש	סה"כ צריכה בקוט"ש	סה"כ לתשלום
4.15	293.37	138.64 ₪

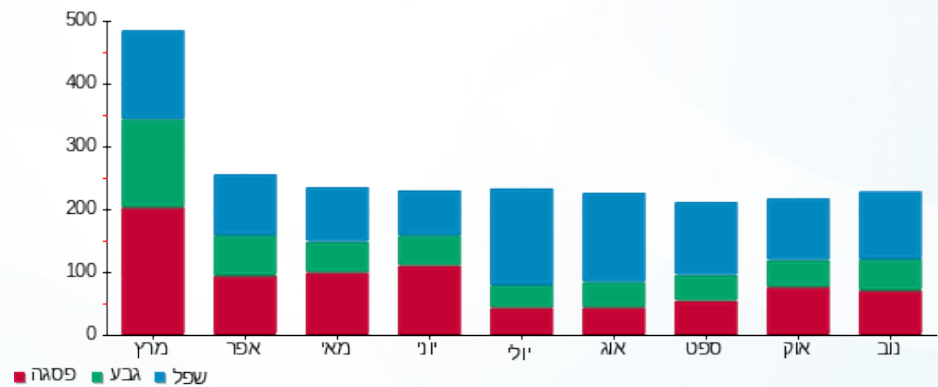
13.81 ₪	<b>תשלום קבוע</b>	
152.45 ₪	<b>סה"כ לתשלום</b>	<b>לא כולל מע"מ</b>

התפלגות חיוב בש"ח לפי תעו"ז



פסגה (47.11 ₪)  
 גבע (28.59 ₪)  
 שפל (62.95 ₪)

הסטוריית צריכה בקוט"ש



21/11/17 תאריך הפקה:  
 20/11/17 תאריך קריאה נוכחית:  
 21/10/17 תאריך קריאה קודמת:

שם דייר: דירה 306 גב' מזל ריבלין  
 שם אתר: מגדלי הים התיכון ירושלים

לקוח/ה נכבד/ה, אנו מתכבדים להגיש את חישוב צריכת החשמל לתקופה 20/11/17 - 21/10/17:

דירה 306 גב' מזל ריבלין - 17 - 81004046

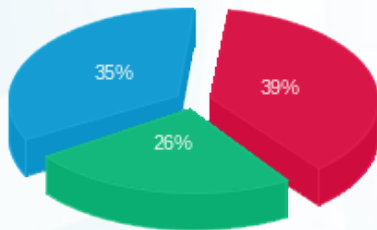
סוג תעריף	סוג צריכה	קריאה קודמת	קריאה נוכחית	סה"כ צריכה בקוט"ש	מחיר לקוט"ש בא"ג	סה"כ לתשלום
פרטי חשבון עבור תאריכים:		21/10/17	20/11/17			
767		13,564.64	13,788.36	223.72	47.26	105.73 ₪

סה"כ צריכה לדייר:

שיא ביקוש	סה"כ צריכה בקוט"ש	סה"כ לתשלום
3.11	223.72	105.73 ₪

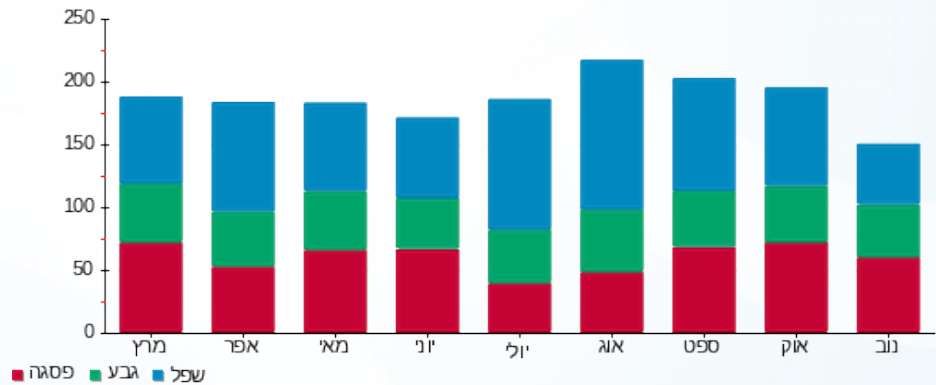
13.81 ₪	תשלום קבוע	
119.54 ₪	סה"כ לתשלום	לא כולל מע"מ

התפלגות חיוב בש"ח לפי תעו"ז



פסגה (41.17 ₪) 39%  
 גבע (27.16 ₪) 26%  
 שפל (37.40 ₪) 35%

הסטוריית צריכה בקוט"ש



21/11/17 תאריך הפקה:  
 20/11/17 תאריך קריאה נוכחית:  
 21/10/17 תאריך קריאה קודמת:

שם דייר: דירה 308 רון פרי  
 שם אתר: מגדלי הים התיכון ירושלים

לקוח/ה נכבד/ה, אנו מתכבדים להגיש את חישוב צריכת החשמל לתקופה 20/11/17 - 21/10/17:

רחל בודקוב דירה 308 - 19 - 81004046

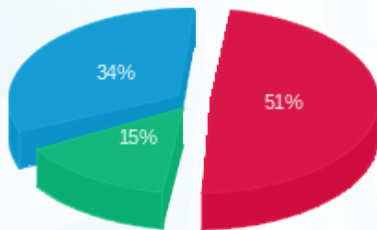
סה"כ לתשלום	מחיר לקוט"ש בא"ג	סה"כ צריכה בקוט"ש	קריאה נוכחית	קריאה קודמת	סוג צריכה	סוג תעריף
			20/11/17	21/10/17	פרטי חשבון עבור תאריכים:	
₪ 65.57	47.26	138.75	7,084.32	6,945.57		767

סה"כ צריכה לדייר:

סה"כ לתשלום	סה"כ צריכה בקוט"ש	שיא ביקוש
₪ 65.57	138.75	3.11

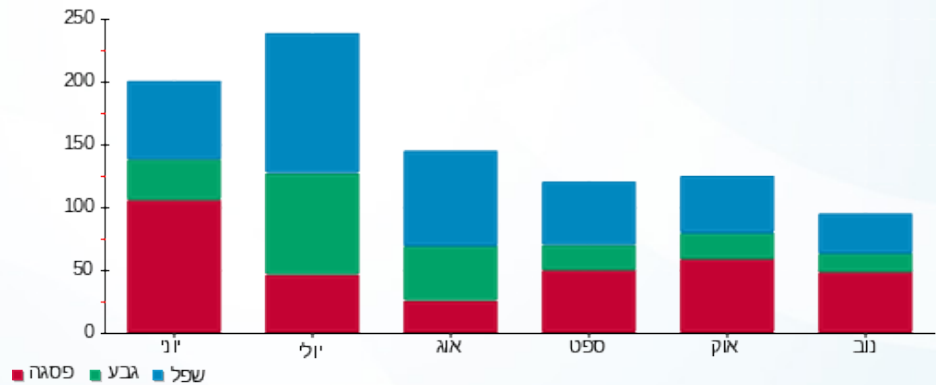
₪ 13.90	תשלום קבוע	
₪ 79.47	סה"כ לתשלום	לא כולל מע"מ

התפלגות חיוב בש"ח לפי תעו"ז



פסגה (33.60) ₪  
 גבע (9.74) ₪  
 שפל (22.23) ₪

הסטוריית צריכה בקוט"ש



21/11/17 תאריך הפקה:  
 20/11/17 תאריך קריאה נוכחית:  
 21/10/17 תאריך קריאה קודמת:

שם דייר: דירה 310 חיים חיון  
 שם אתר: מגדלי הים התיכון ירושלים

**לקוח/ה נכבד/ה, אנו מתכבדים להגיש את חישוב צריכת החשמל לתקופה 20/11/17 - 21/10/17:**

**81004046 - 21 - 310**

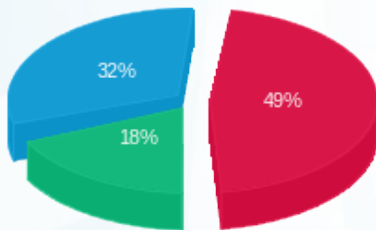
סה"כ לתשלום	מחיר לקוט"ש בא"ג	סה"כ צריכה בקוט"ש	קריאה נוכחית	קריאה קודמת	סוג צריכה	סוג תעריף
			20/11/17	21/10/17	פרטי חשבון עבור תאריכים:	
₪ 70.40	47.26	148.97	4,748.38	4,599.41		767

סה"כ צריכה לדייר:

סה"כ לתשלום	סה"כ צריכה בקוט"ש	שיא ביקוש
₪ 70.40	148.97	1.98

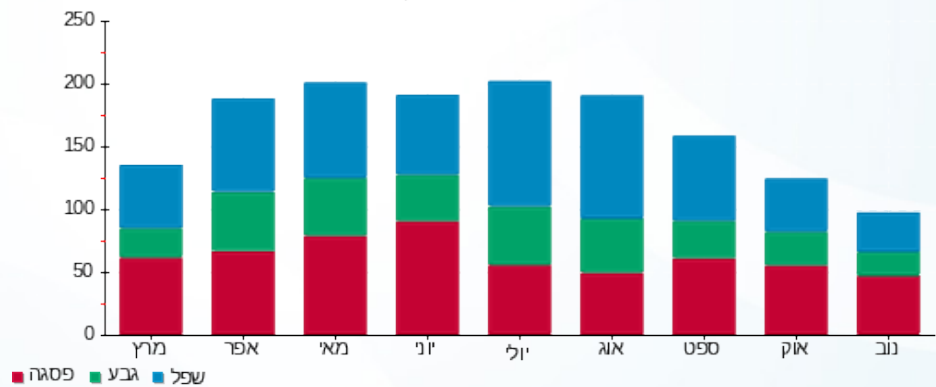
₪ 13.81	<b>תשלום קבוע</b>	
₪ 84.21	<b>סה"כ לתשלום</b>	<b>לא כולל מע"מ</b>

התפלגות חיוב בש"ח לפי תעו"ז



פסגה (₪ 34.60)  
 גבע (₪ 13.02)  
 שפל (₪ 22.78)

הסטוריית צריכה בקוט"ש



21/11/17 תאריך הפקה:  
 20/11/17 תאריך קריאה נוכחית:  
 21/10/17 תאריך קריאה קודמת:

שם דייר: דירה 311 אלימלך דוידוביץ  
 שם אתר: מגדלי הים התיכון ירושלים

לקוח/ה נכבד/ה, אנו מתכבדים להגיש את חישוב צריכת החשמל לתקופה 20/11/17 - 21/10/17:

אלימלך דוידוביץ דירה 311 - 22 - 81004046

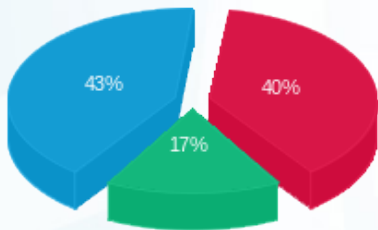
סוג תעריף	סוג צריכה	קריאה קודמת	קריאה נוכחית	סה"כ צריכה בקוט"ש	מחיר לקוט"ש בא"ג	סה"כ לתשלום
פרטי חשבון עבור תאריכים:		21/10/17	20/11/17			
767		2,824.90	2,886.31	61.41	47.26	29.02 ₪

סה"כ צריכה לדייר:

שיא ביקוש	סה"כ צריכה בקוט"ש	סה"כ לתשלום
1.17	61.41	29.02 ₪

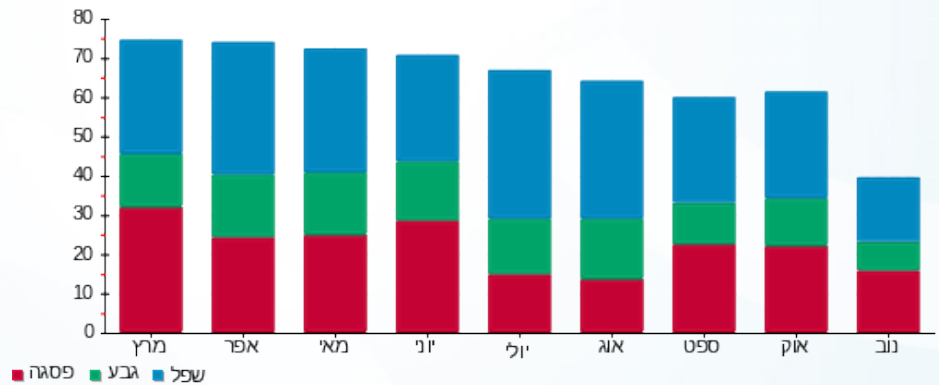
לא כולל מע"מ	תשלום קבוע	סה"כ לתשלום
	13.81 ₪	42.83 ₪

התפלגות חיוב בש"ח לפי תעו"ז



פסגה (11.53 ₪) ■  
 גבע (4.92 ₪) ■  
 שפל (12.58 ₪) ■

הסטוריית צריכה בקוט"ש



21/11/17 תאריך הפקה:  
 20/11/17 תאריך קריאה נוכחית:  
 21/10/17 תאריך קריאה קודמת:

שם דייר: דירה 314 הלן קאן  
 שם אתר: מגדלי הים התיכון ירושלים

לקוח/ה נכבד/ה, אנו מתכבדים להגיש את חישוב צריכת החשמל לתקופה 20/11/17 - 21/10/17:

81016786 - 19 - 314

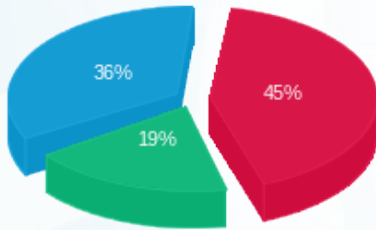
סה"כ לתשלום	מחיר לקוט"ש בא"ג	סה"כ צריכה בקוט"ש	קריאה נוכחית	קריאה קודמת	סוג צריכה	סוג תעריף
			20/11/17	21/10/17	פרטי חשבון עבור תאריכים:	
113.42 ₪	47.26	240.00	13,007.10	12,767.10		767

סה"כ צריכה לדייר:

סה"כ לתשלום	סה"כ צריכה בקוט"ש	שיא ביקוש
113.42 ₪	240.00	3.20

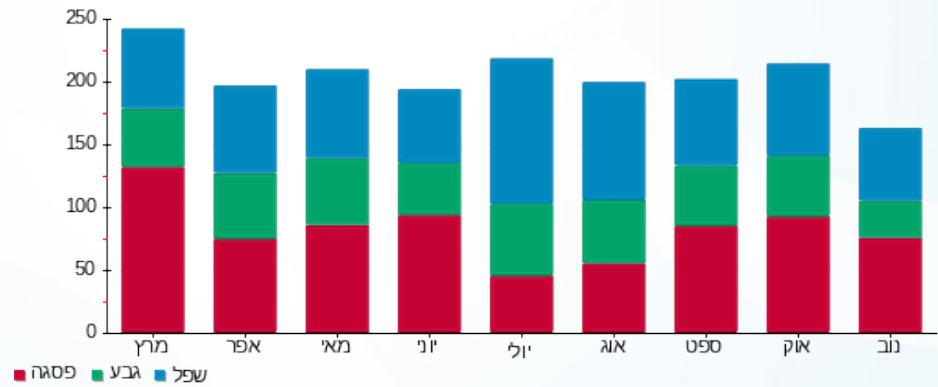
13.81 ₪	תשלום קבוע	
127.23 ₪	סה"כ לתשלום	לא כולל מע"מ

התפלגות חיוב בש"ח לפי תעו"ז



פסגה (50.95 שח)  
 גבע (22.02 שח)  
 שפל (40.45 שח)

הסטוריית צריכה בקוט"ש



21/11/17 תאריך הפקה:  
 20/11/17 תאריך קריאה נוכחית:  
 21/10/17 תאריך קריאה קודמת:

**שם דייר:** דירה 316 רפאל אביטן ופאני בקל  
**שם אתר:** מגדלי הים התיכון ירושלים

**לקוח/ה נכבד/ה, אנו מתכבדים להגיש את חישוב צריכת החשמל לתקופה 20/11/17 - 21/10/17:**

**רפאל אביטן ופאני בקל דירה 316 - 20 - 81016786**

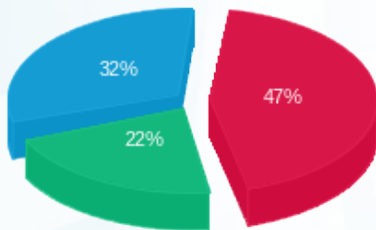
סוג תעריף	סוג צריכה	קריאה קודמת	קריאה נוכחית	סה"כ צריכה בקוט"ש	מחיר לקוט"ש בא"ג	סה"כ לתשלום
פרטי חשבון עבור תאריכים:		21/10/17	20/11/17			
767		13,762.75	14,028.55	265.80	47.26	125.62 ₪

**סה"כ צריכה לדייר:**

שיא ביקוש	סה"כ צריכה בקוט"ש	סה"כ לתשלום
3.50	265.80	125.62 ₪

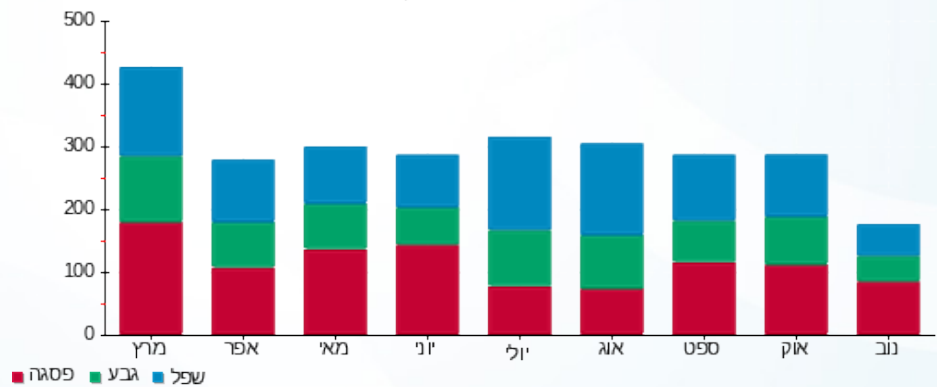
13.81 ₪	<b>תשלום קבוע</b>	
139.43 ₪	<b>סה"כ לתשלום</b>	<b>לא כולל מע"מ</b>

התפלגות חיוב בש"ח לפי תעו"ז



פסגה (58.58 ₪) ■  
 גבע (27.01 ₪) ■  
 שפל (40.03 ₪) ■

הסטוריית צריכה בקוט"ש



21/11/17 תאריך הפקה:  
 20/11/17 תאריך קריאה נוכחית:  
 21/10/17 תאריך קריאה קודמת:

שם דייר: דירה 317 קדוש יהודה ומרגלית  
 שם אתר: מגדלי הים התיכון ירושלים

לקוח/ה נכבד/ה, אנו מתכבדים להגיש את חישוב צריכת החשמל לתקופה 20/11/17 - 21/10/17:

קדוש יהודה ומרגלית דירה 317 - 21 - 81016786

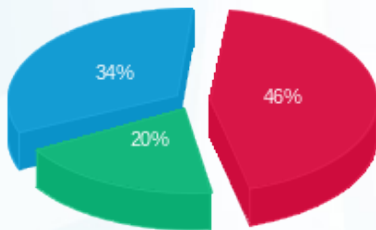
סוג תעריף	סוג צריכה	קריאה קודמת	קריאה נוכחית	סה"כ צריכה בקוט"ש	מחיר לקוט"ש בא"ג	סה"כ לתשלום
פרטי חשבון עבור תאריכים:		21/10/17	20/11/17	85.60	47.26	40.45 ₪
767		4,815.40	4,901.00			

סה"כ צריכה לדייר:

שיא ביקוש	סה"כ צריכה בקוט"ש	סה"כ לתשלום
0.95	85.60	40.45 ₪

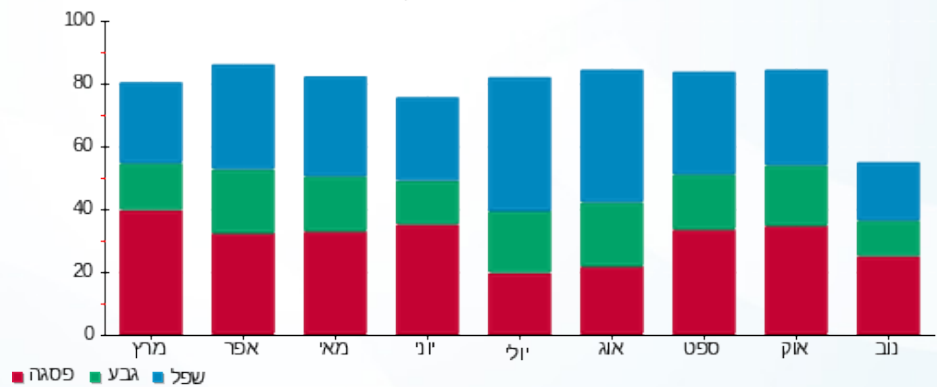
13.81 ₪	תשלום קבוע	
54.26 ₪	סה"כ לתשלום	לא כולל מע"מ

התפלגות חיוב בש"ח לפי תעו"ז



- פסגה (ש"ח 18.76)
- גבע (ש"ח 7.94)
- שפל (ש"ח 13.75)

הסטוריית צריכה בקוט"ש



21/11/17 תאריך הפקה:  
 20/11/17 תאריך קריאה נוכחית:  
 21/10/17 תאריך קריאה קודמת:

שם דייר: דירה 318 שלמה גוברמן  
 שם אתר: מגדלי הים התיכון ירושלים

לקוח/ה נכבד/ה, אנו מתכבדים להגיש את חישוב צריכת החשמל לתקופה 20/11/17 - 21/10/17:

שלמה גוברמן דירה 318 - 22 - 81016786

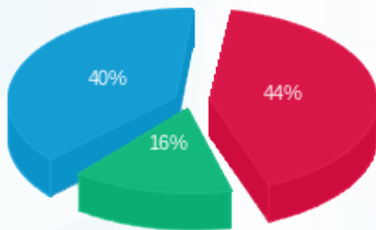
סה"כ לתשלום	מחיר לקוט"ש בא"ג	סה"כ צריכה בקוט"ש	קריאה נוכחית	קריאה קודמת	סוג צריכה	סוג תעריף
			20/11/17	21/10/17	פרטי חשבון עבור תאריכים:	
₪ 51.58	47.26	109.15	5,052.40	4,943.25		767

סה"כ צריכה לדייר:

סה"כ לתשלום	סה"כ צריכה בקוט"ש	שיא ביקוש
₪ 51.58	109.15	3.10

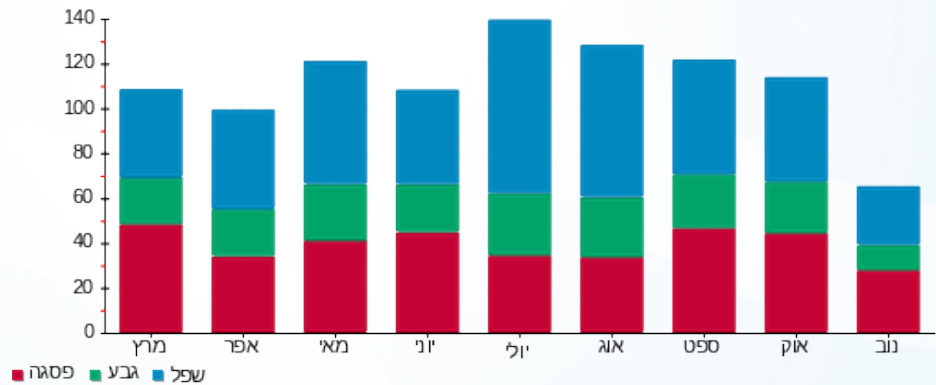
₪ 13.81	תשלום קבוע	
₪ 65.39	סה"כ לתשלום	לא כולל מע"מ

התפלגות חיוב בש"ח לפי תעו"ז



פסגה (₪ 22.87) ■  
 גבע (₪ 8.01) ■  
 שפל (₪ 20.70) ■

הסטוריית צריכה בקוט"ש



21/11/17 תאריך הפקדה:  
 20/11/17 תאריך קריאה נוכחית:  
 21/10/17 תאריך קריאה קודמת:

**שם דייר:** דירה 319 דנקר יעקב  
**שם אתר:** מגדלי הים התיכון ירושלים

**לקוח/ה נכבד/ה, אנו מתכבדים להגיש את חישוב צריכת החשמל לתקופה 20/11/17 - 21/10/17:**

**דנקר יעקב דירה 319 - 23 - 81016786**

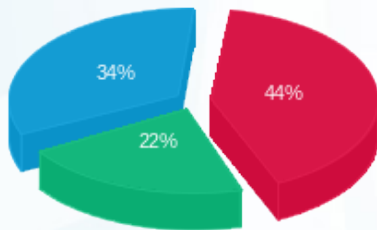
סה"כ לתשלום	מחיר לקוט"ש בא"ג	סה"כ צריכה בקוט"ש	קריאה נוכחית	קריאה קודמת	סוג צריכה	סוג תעריף
			20/11/17	21/10/17	פרטי חשבון עבור תאריכים:	
₪ 66.00	47.26	139.65	7,120.25	6,980.60		767

**סה"כ צריכה לדייר:**

סה"כ לתשלום	סה"כ צריכה בקוט"ש	שיא ביקוש
₪ 66.00	139.65	2.95

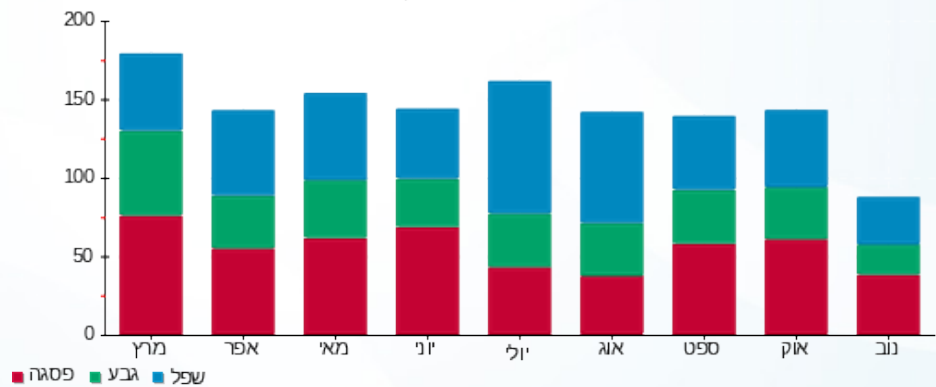
₪ 13.81	<b>תשלום קבוע</b>	
₪ 79.81	<b>סה"כ לתשלום</b>	<b>לא כולל מע"מ</b>

התפלגות חיוב בש"ח לפי תעו"ז



פסגה (₪ 28.73)  
 גבע (₪ 14.51)  
 שפל (₪ 22.76)

הסטוריית צריכה בקוט"ש



21/11/17 תאריך הפקה:  
 20/11/17 תאריך קריאה נוכחית:  
 21/10/17 תאריך קריאה קודמת:

שם דייר: דירה 320 זיוה שמיר  
 שם אתר: מגדלי הים התיכון ירושלים

לקוח/ה נכבד/ה, אנו מתכבדים להגיש את חישוב צריכת החשמל לתקופה 20/11/17 - 21/10/17:

זיוה שמיר דירה 320 - 24 - 81016786

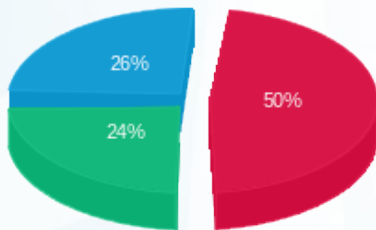
סה"כ לתשלום	מחיר לקוט"ש בא"ג	סה"כ צריכה בקוט"ש	קריאה נוכחית	קריאה קודמת	סוג צריכה	סוג תעריף
			20/11/17	21/10/17	פרטי חשבון עבור תאריכים:	
₪ 79.85	47.26	168.95	10,438.00	10,269.05		767

סה"כ צריכה לדייר:

סה"כ לתשלום	סה"כ צריכה בקוט"ש	שיא ביקוש
₪ 79.85	168.95	3.75

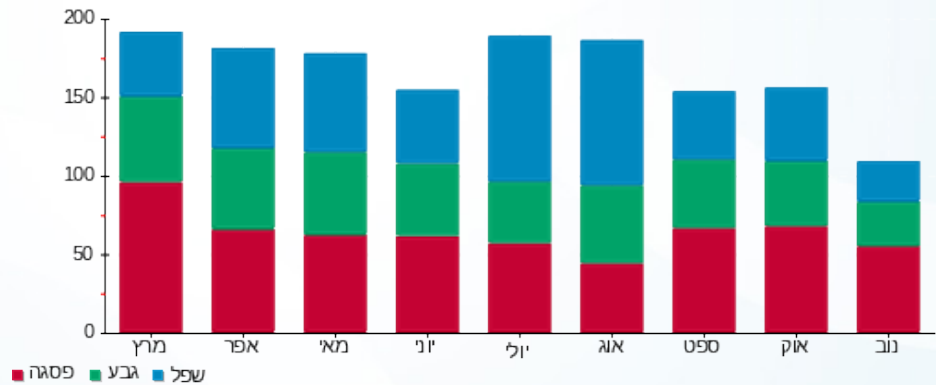
₪ 13.81	תשלום קבוע	
₪ 93.66	סה"כ לתשלום	לא כולל מע"מ

התפלגות חיוב בש"ח לפי תעו"ז



פסגה (39.82) ₪  
 גבע (19.49) ₪  
 שפל (20.53) ₪

הסטוריית צריכה בקוט"ש



21/11/17 תאריך הפקה:  
 20/11/17 תאריך קריאה נוכחית:  
 21/10/17 תאריך קריאה קודמת:

שם דייר: דירה 321 סימה מירון  
 שם אתר: מגדלי הים התיכון ירושלים

לקוח/ה נכבד/ה, אנו מתכבדים להגיש את חישוב צריכת החשמל לתקופה 20/11/17 - 21/10/17:

סימה מירון דירה 321 - 10 - 81016786

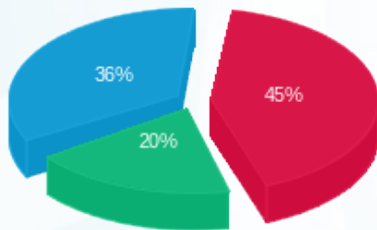
סה"כ לתשלום	מחיר לקוט"ש בא"ג	סה"כ צריכה בקוט"ש	קריאה נוכחית	קריאה קודמת	סוג צריכה	סוג תעריף
			20/11/17	21/10/17	פרטי חשבון עבור תאריכים:	
₪ 87.90	47.26	186.00	11,001.15	10,815.15		767

סה"כ צריכה לדייר:

סה"כ לתשלום	סה"כ צריכה בקוט"ש	שיא ביקוש
₪ 87.90	186.00	3.35

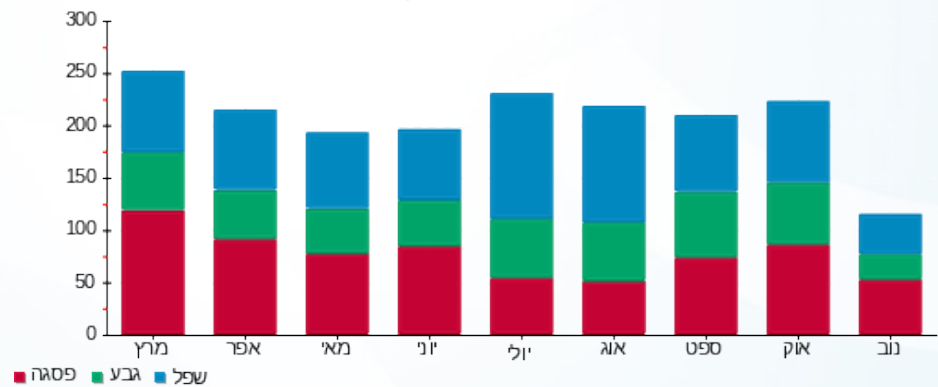
₪ 13.81	תשלום קבוע	
₪ 101.71	סה"כ לתשלום	לא כולל מע"מ

התפלגות חיוב בש"ח לפי תעו"ז



פסגה (₪ 39.27)  
 גבע (₪ 17.25)  
 שפל (₪ 31.38)

הסטוריית צריכה בקוט"ש



21/11/17 תאריך הפקה:  
 20/11/17 תאריך קריאה נוכחית:  
 21/10/17 תאריך קריאה קודמת:

שם דייר: דירה 322 אורה טג'ר  
 שם אתר: מגדלי הים התיכון ירושלים

לקוח/ה נכבד/ה, אנו מתכבדים להגיש את חישוב צריכת החשמל לתקופה 20/11/17 - 21/10/17:

אורה טג'ר דירה 322 - 11 - 81016786

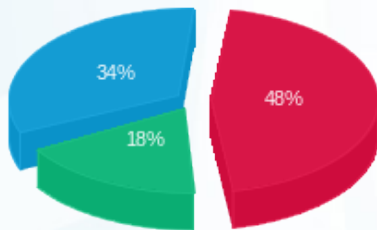
סה"כ לתשלום	מחיר לקוט"ש בא"ג	סה"כ צריכה בקוט"ש	קריאה נוכחית	קריאה קודמת	סוג צריכה	סוג תעריף
			20/11/17	21/10/17	פרטי חשבון עבור תאריכים:	
₪ 42.06	47.26	89.00	7,991.60	7,902.60		767

סה"כ צריכה לדייר:

סה"כ לתשלום	סה"כ צריכה בקוט"ש	שיא ביקוש
₪ 42.06	89.00	2.85

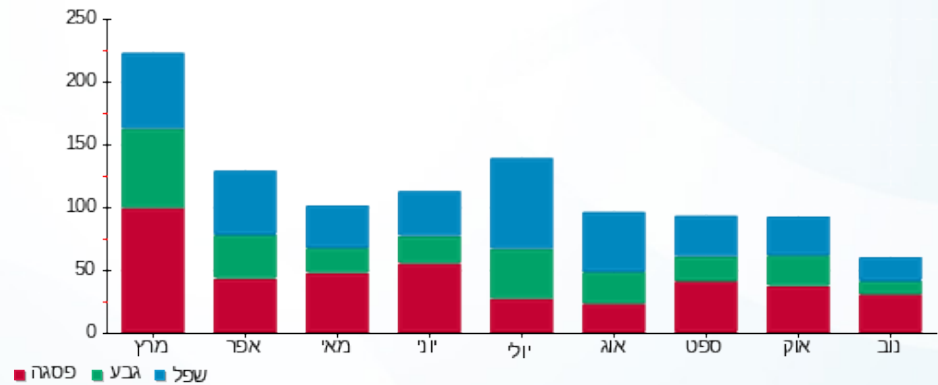
₪ 13.81	תשלום קבוע	
₪ 55.87	סה"כ לתשלום	לא כולל מע"מ

התפלגות חיוב בש"ח לפי תעו"ז



פסגה (20.30) (₪)  
 גבע (7.47) (₪)  
 שפל (14.30) (₪)

הסטוריית צריכה בקוט"ש



21/11/17 תאריך הפקה:  
 20/11/17 תאריך קריאה נוכחית:  
 21/10/17 תאריך קריאה קודמת:

שם דייר: דירה 323 ניצה רוזנטל  
 שם אתר: מגדלי הים התיכון ירושלים

לקוח/ה נכבד/ה, אנו מתכבדים להגיש את חישוב צריכת החשמל לתקופה 20/11/17 - 21/10/17:

ניצה רוזנטל דירה 323 - 12 - 81016786

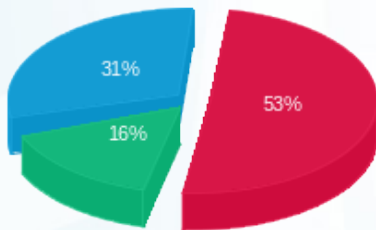
סה"כ לתשלום	מחיר לקוט"ש בא"ג	סה"כ צריכה בקוט"ש	קריאה נוכחית	קריאה קודמת	סוג צריכה	סוג תעריף
			20/11/17	21/10/17	פרטי חשבון עבור תאריכים:	
₪ 73.04	47.26	154.55	7,209.85	7,055.30		767

סה"כ צריכה לדייר:

סה"כ לתשלום	סה"כ צריכה בקוט"ש	שיא ביקוש
₪ 73.04	154.55	3.30

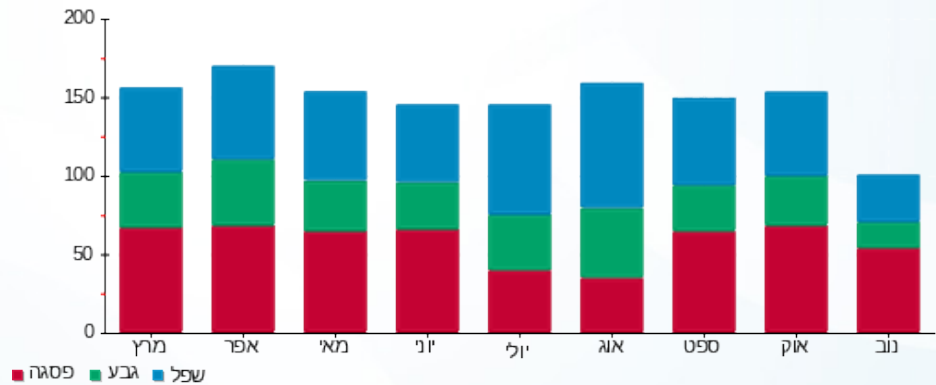
₪ 13.81	תשלום קבוע	
₪ 86.85	סה"כ לתשלום	לא כולל מע"מ

התפלגות חיוב בש"ח לפי תעו"ז



פסגה (₪ 38.71) ■  
 גבע (₪ 11.65) ■  
 שפל (₪ 22.68) ■

הסטוריית צריכה בקוט"ש



21/11/17 תאריך הפקה:  
 20/11/17 תאריך קריאה נוכחית:  
 21/10/17 תאריך קריאה קודמת:

שם דייר: דירה 403 ליאורה לאופר  
 שם אתר: מגדלי הים התיכון ירושלים

**לקוח/ה נכבד/ה, אנו מתכבדים להגיש את חישוב צריכת החשמל לתקופה 20/11/17 - 21/10/17:**

**דירה 403 - 19 - 81004368**

סוג תעריף	סוג צריכה	קריאה קודמת	קריאה נוכחית	סה"כ צריכה בקוט"ש	מחיר לקוט"ש בא"ג	סה"כ לתשלום
פרטי חשבון עבור תאריכים:		21/10/17	20/11/17			
767		3,475.24	3,692.87	217.63	47.26	102.85 ₪

**דירה 403 - 20 - 81004368**

סוג תעריף	סוג צריכה	קריאה קודמת	קריאה נוכחית	סה"כ צריכה בקוט"ש	מחיר לקוט"ש בא"ג	סה"כ לתשלום
פרטי חשבון עבור תאריכים:		21/10/17	20/11/17			
767		0.009	0.009	0.00	47.26	0.00 ₪

**דירה 403 - 21 - 81004368**

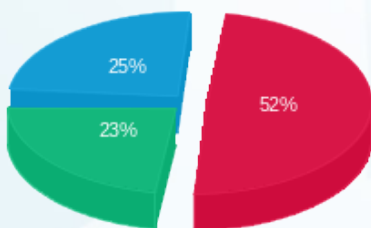
סוג תעריף	סוג צריכה	קריאה קודמת	קריאה נוכחית	סה"כ צריכה בקוט"ש	מחיר לקוט"ש בא"ג	סה"כ לתשלום
פרטי חשבון עבור תאריכים:		21/10/17	20/11/17			
767		4,202.25	4,389.75	187.50	47.26	88.61 ₪

**סה"כ צריכה לדייר:**

שיא ביקוש	סה"כ צריכה בקוט"ש	סה"כ לתשלום
2.92	405.13	191.46 ₪

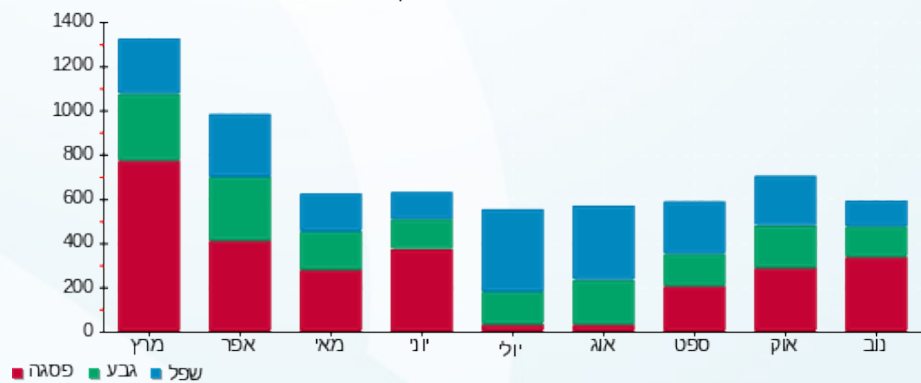
13.81 ₪	<b>תשלום קבוע</b>	
205.27 ₪	<b>סה"כ לתשלום</b>	<b>לא כולל מע"מ</b>

התפלגות חיוב בש"ח לפי תע"ז



■ פסגה (98.75 ₪)  
 ■ גבע (44.78 ₪)  
 ■ שפל (47.94 ₪)

הסטוריית צריכה בקוט"ש



21/11/17 תאריך הפקה:  
 20/11/17 תאריך קריאה נוכחית:  
 21/10/17 תאריך קריאה קודמת:

שם דייר: דירה 405 עליזה ומיכאל דהן  
 שם אתר: מגדלי הים התיכון ירושלים

**לקוח/ה נכבד/ה, אנו מתכבדים להגיש את חישוב צריכת החשמל לתקופה 20/11/17 - 21/10/17:**

דירה 405 - 3 - 81004368

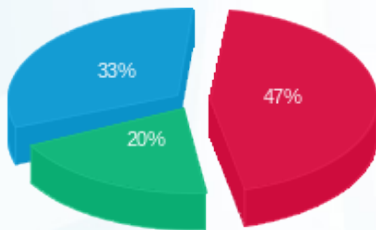
סה"כ לתשלום	מחיר לקוט"ש בא"ג	סה"כ צריכה בקוט"ש	קריאה נוכחית	קריאה קודמת	סוג צריכה	סוג תעריף
			20/11/17	21/10/17	פרטי חשבון עבור תאריכים:	
134.63 ₪	47.26	284.88	9,726.56	9,441.69		767

סה"כ צריכה לדייר:

סה"כ לתשלום	סה"כ צריכה בקוט"ש	שיא ביקוש
134.63 ₪	284.88	4.40

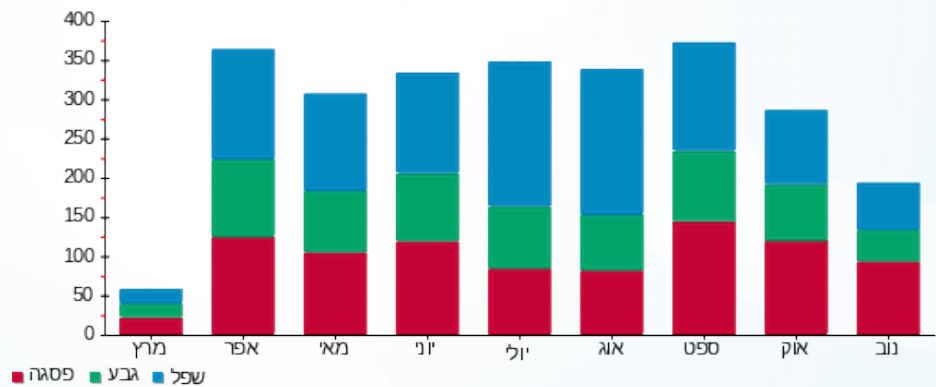
13.81 ₪	תשלום קבוע	
148.44 ₪	סה"כ לתשלום	לא כולל מע"מ

התפלגות חיוב בש"ח לפי תע"ז



פסגה (63.29 ₪) ■  
 גבע (26.93 ₪) ■  
 שפל (44.42 ₪) ■

הסטוריית צריכה בקוט"ש



21/11/17 תאריך הפקה:  
 20/11/17 תאריך קריאה נוכחית:  
 21/10/17 תאריך קריאה קודמת:

שם דייר: דירה 409 גב' רבקה טאוב  
 שם אתר: מגדלי הים התיכון ירושלים

לקוח/ה נכבד/ה, אנו מתכבדים להגיש את חישוב צריכת החשמל לתקופה 20/11/17 - 21/10/17:

81004368 - 6 - 409

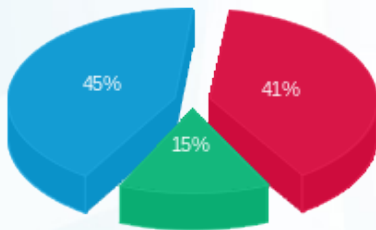
סה"כ לתשלום	מחיר לקוט"ש בא"ג	סה"כ צריכה בקוט"ש	קריאה נוכחית	קריאה קודמת	סוג צריכה	סוג תעריף
			20/11/17	21/10/17	פרטי חשבון עבור תאריכים:	
₪ 89.04	47.26	188.40	2,370.10	2,181.70		767

סה"כ צריכה לדייר:

סה"כ לתשלום	סה"כ צריכה בקוט"ש	שיא ביקוש
₪ 89.04	188.40	3.63

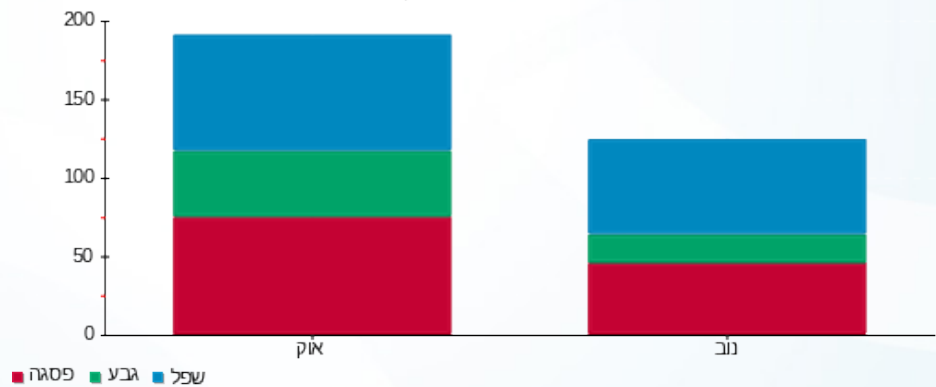
₪ 13.81	תשלום קבוע	
₪ 102.85	סה"כ לתשלום	לא כולל מע"מ

התפלגות חיוב בש"ח לפי תעו"ז



פסגה (₪ 36.33)  
 גבע (₪ 12.98)  
 שפל (₪ 39.72)

הסטוריית צריכה בקוט"ש



21/11/17 תאריך הפקה:  
 20/11/17 תאריך קריאה נוכחית:  
 21/10/17 תאריך קריאה קודמת:

שם דייר: דירה 410 יהודית חוּדִיק  
 שם אתר: מגדלי הים התיכון ירושלים

**לקוח/ה נכבד/ה, אנו מתכבדים להגיש את חישוב צריכת החשמל לתקופה 20/11/17 - 21/10/17:**

**81004368 - 7 - 410**

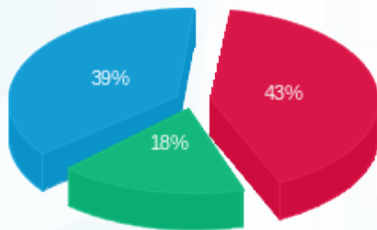
סה"כ לתשלום	מחיר לקוט"ש בא"ג	סה"כ צריכה בקוט"ש	קריאה נוכחית	קריאה קודמת	סוג צריכה	סוג תעריף
			20/11/17	21/10/17	פרטי חשבון עבור תאריכים:	
₪ 78.14	47.26	165.34	1,252.61	1,087.27		767

סה"כ צריכה לדייר:

סה"כ לתשלום	סה"כ צריכה בקוט"ש	שיא ביקוש
₪ 78.14	165.34	1.55

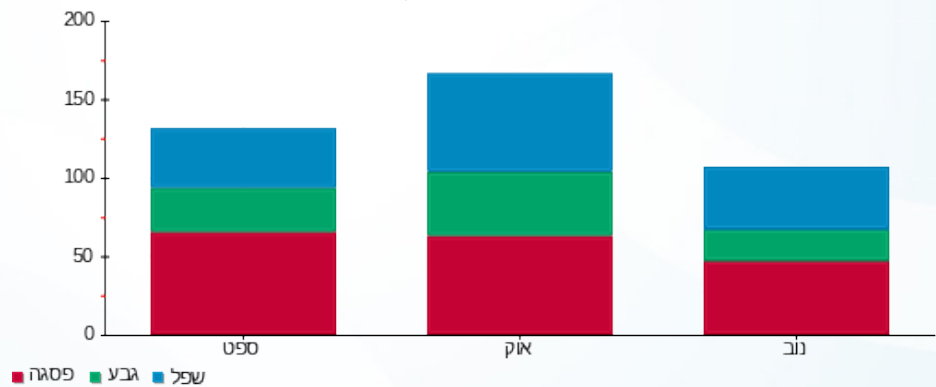
₪ 13.81	<b>תשלום קבוע</b>	
₪ 91.95	<b>סה"כ לתשלום</b>	<b>לא כולל מע"מ</b>

התפלגות חיוב בש"ח לפי תעו"ז



■ פסגה (₪ 33.88)  
 ■ גבע (₪ 14.02)  
 ■ שפל (₪ 30.24)

הסטוריית צריכה בקוט"ש



21/11/17 תאריך הפקה:  
 20/11/17 תאריך קריאה נוכחית:  
 21/10/17 תאריך קריאה קודמת:

שם דייר: דירה 411 שושנה שקלר  
 שם אתר: מגדלי הים התיכון ירושלים

**לקוח/ה נכבד/ה, אנו מתכבדים להגיש את חישוב צריכת החשמל לתקופה 20/11/17 - 21/10/17:**

**81004368 - 8 - 411**

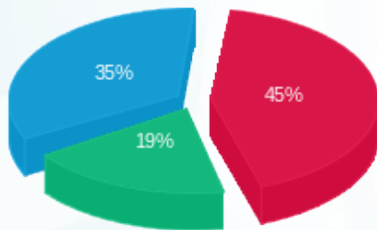
סה"כ לתשלום	מחיר לקוט"ש בא"ג	סה"כ צריכה בקוט"ש	קריאה נוכחית	קריאה קודמת	סוג צריכה	סוג תעריף
			20/11/17	21/10/17	פרטי חשבון עבור תאריכים:	
₪ 54.48	47.26	115.27	3,262.93	3,147.66		767

סה"כ צריכה לדייר:

סה"כ לתשלום	סה"כ צריכה בקוט"ש	שיא ביקוש
₪ 54.48	115.27	3.11

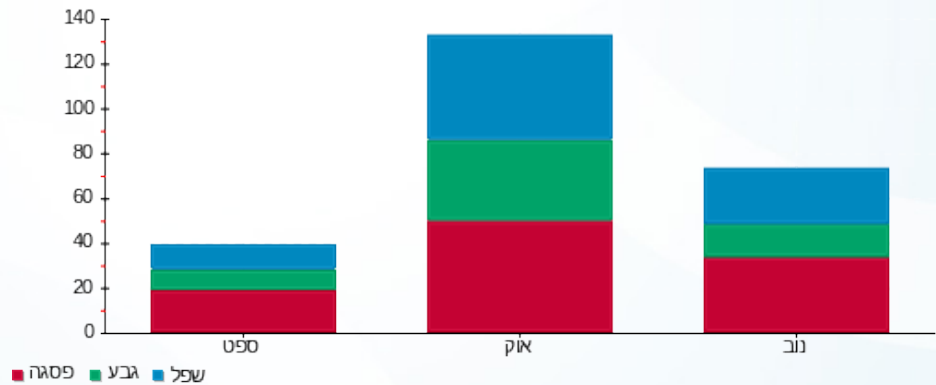
₪ 13.81	<b>תשלום קבוע</b>	
₪ 68.29	<b>סה"כ לתשלום</b>	<b>לא כולל מע"מ</b>

התפלגות חיוב בש"ח לפי תעו"ז



פסגה (24.76) ₪  
 גבע (10.50) ₪  
 שפל (19.22) ₪

הסטוריית צריכה בקוט"ש



21/11/17 תאריך הפקה:  
 20/11/17 תאריך קריאה נוכחית:  
 21/10/17 תאריך קריאה קודמת:

**שם דייר:** דירה 413 גנץ אליקים ורבקה  
**שם אתר:** מגדלי הים התיכון ירושלים

**לקוח/ה נכבד/ה, אנו מתכבדים להגיש את חישוב צריכת החשמל לתקופה 20/11/17 - 21/10/17:**

**81004368 - 10 - 413**

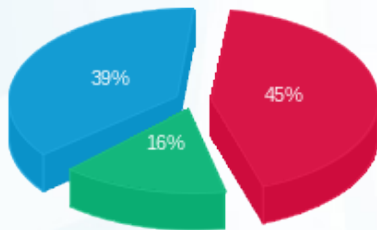
סה"כ לתשלום	מחיר לקוט"ש בא"ג	סה"כ צריכה בקוט"ש	קריאה נוכחית	קריאה קודמת	סוג צריכה	סוג תעריף
			20/11/17	21/10/17	פרטי חשבון עבור תאריכים:	
₪ 84.57	47.26	178.95	13,317.80	13,138.85		767

**סה"כ צריכה לדייר:**

סה"כ לתשלום	סה"כ צריכה בקוט"ש	שיא ביקוש
₪ 84.57	178.95	3.58

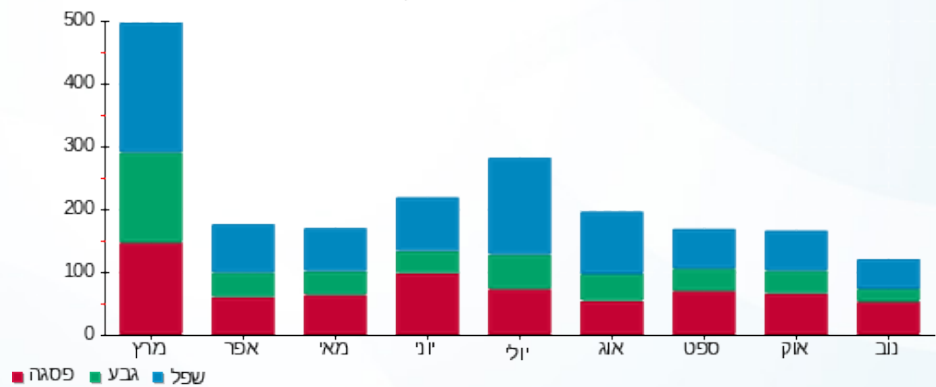
₪ 13.81	<b>תשלום קבוע</b>	
₪ 98.38	<b>סה"כ לתשלום</b>	<b>לא כולל מע"מ</b>

התפלגות חיוב בש"ח לפי תעו"ז



פסגה (₪ 38.16)  
 גבע (₪ 13.59)  
 שפל (₪ 32.82)

הסטוריית צריכה בקוט"ש



21/11/17 תאריך הפקה:  
 20/11/17 תאריך קריאה נוכחית:  
 21/10/17 תאריך קריאה קודמת:

שם דייר: דירה 418 אילה בריק  
 שם אתר: מגדלי הים התיכון ירושלים

**לקוח/ה נכבד/ה, אנו מתכבדים להגיש את חישוב צריכת החשמל לתקופה 20/11/17 - 21/10/17:**

**דירה 418 אילה בריק - 3 - 81004784**

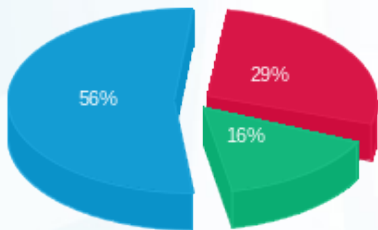
סה"כ לתשלום	מחיר לקוט"ש בא"ג	סה"כ צריכה בקוט"ש	קריאה נוכחית	קריאה קודמת	סוג צריכה	סוג תעריף
			20/11/17	21/10/17	פרטי חשבון עבור תאריכים:	
116.93 ₪	47.26	247.42	4,129.42	3,882.00		767

סה"כ צריכה לדייר:

סה"כ לתשלום	סה"כ צריכה בקוט"ש	שיא ביקוש
116.93 ₪	247.42	3.17

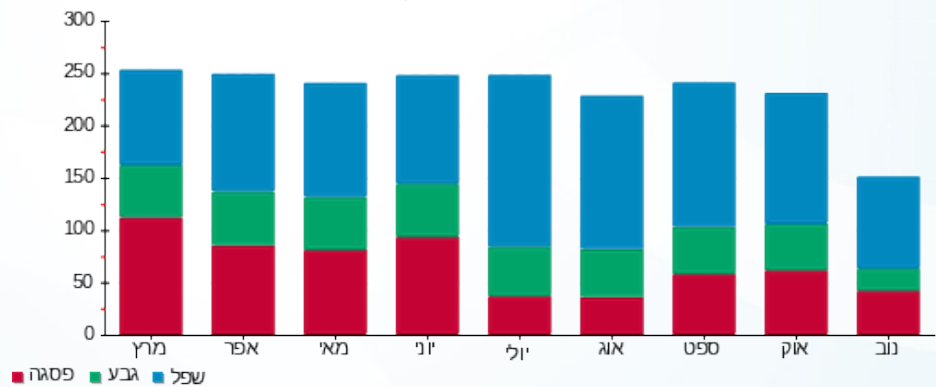
13.81 ₪	<b>תשלום קבוע</b>	
130.74 ₪	<b>סה"כ לתשלום</b>	<b>לא כולל מע"מ</b>

התפלגות חיוב בש"ח לפי תעו"ז



פסגה (₪ 33.71)  
 גבע (₪ 18.23)  
 שפל (₪ 64.99)

הסטוריית צריכה בקוט"ש



21/11/17 תאריך הפקה:  
 20/11/17 תאריך קריאה נוכחית:  
 21/10/17 תאריך קריאה קודמת:

**שם דייר:** דירה 420 ציפורה אוריאלי  
**שם אתר:** מגדלי הים התיכון ירושלים

**לקוח/ה נכבד/ה, אנו מתכבדים להגיש את חישוב צריכת החשמל לתקופה 20/11/17 - 21/10/17:**

**דירה 420 - 5 - 81004784**

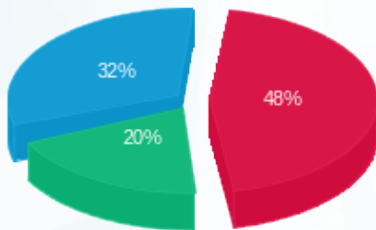
סה"כ לתשלום	מחיר לקוט"ש בא"ג	סה"כ צריכה בקוט"ש	קריאה נוכחית	קריאה קודמת	סוג צריכה	סוג תעריף
			20/11/17	21/10/17	פרטי חשבון עבור תאריכים:	
₪ 48.99	47.26	103.67	7,265.67	7,162.00		767

**סה"כ צריכה לדייר:**

סה"כ לתשלום	סה"כ צריכה בקוט"ש	שיא ביקוש
₪ 48.99	103.67	2.04

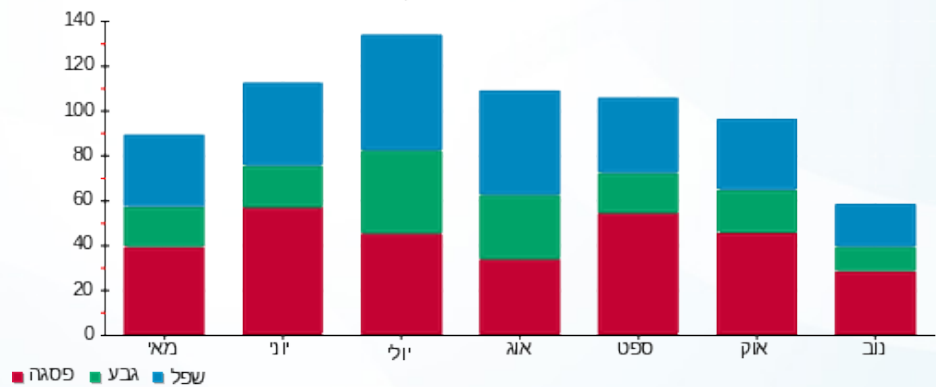
₪ 13.81	<b>תשלום קבוע</b>	
₪ 62.80	<b>סה"כ לתשלום</b>	<b>לא כולל מע"מ</b>

התפלגות חיוב בש"ח לפי תעו"ז



פסגה (23.48) ₪  
 גבע (9.60) ₪  
 שפל (15.91) ₪

הסטוריית צריכה בקוט"ש



21/11/17 תאריך הפקה:  
 20/11/17 תאריך קריאה נוכחית:  
 21/10/17 תאריך קריאה קודמת:

שם דייר: דירה 7 אתי אהרוני  
 שם אתר: מגדלי הים התיכון ירושלים

**לקוח/ה נכבד/ה, אנו מתכבדים להגיש את חישוב צריכת החשמל לתקופה 20/11/17 - 21/10/17:**

**אלי כהן דירה 07 - 7 - 81004406**

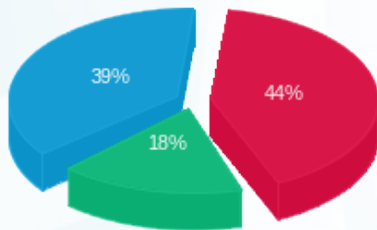
סה"כ לתשלום	מחיר לקוט"ש בא"ג	סה"כ צריכה בקוט"ש	קריאה נוכחית	קריאה קודמת	סוג צריכה	סוג תעריף
			20/11/17	21/10/17	פרטי חשבון עבור תאריכים:	
₪ 63.43	47.26	134.22	7,809.14	7,674.92		767

סה"כ צריכה לדייר:

סה"כ לתשלום	סה"כ צריכה בקוט"ש	שיא ביקוש
₪ 63.43	134.22	2.91

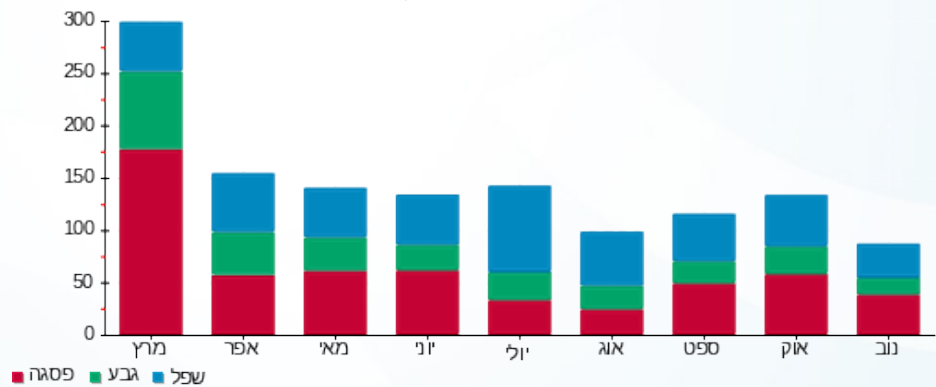
₪ 13.81	<b>תשלום קבוע</b>	
₪ 77.24	<b>סה"כ לתשלום</b>	<b>לא כולל מע"מ</b>

התפלגות חיוב בש"ח לפי תעו"ז



פסגה (₪ 27.74)  
 גבע (₪ 11.23)  
 שפל (₪ 24.45)

הסטוריית צריכה בקוט"ש



21/11/17 תאריך הפקה:  
 20/11/17 תאריך קריאה נוכחית:  
 21/10/17 תאריך קריאה קודמת:

שם דייר: דירה 8 ספורטה מרים  
 שם אתר: מגדלי הים התיכון ירושלים

לקוח/ה נכבד/ה, אנו מתכבדים להגיש את חישוב צריכת החשמל לתקופה 20/11/17 - 21/10/17:

81004406 - 8 - 08

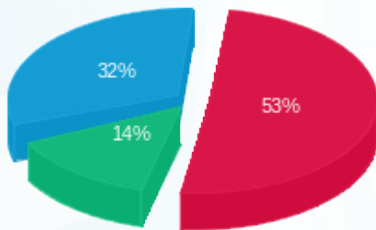
סוג תעריף	סוג צריכה	קריאה קודמת	קריאה נוכחית	סה"כ צריכה בקוט"ש	מחיר לקוט"ש בא"ג	סה"כ לתשלום
פרטי חשבון עבור תאריכים:		21/10/17	20/11/17			
767		6,524.97	6,643.41	118.44	47.26	55.97 ₪

סה"כ צריכה לדייר:

שיא ביקוש	סה"כ צריכה בקוט"ש	סה"כ לתשלום
3.35	118.44	55.97 ₪

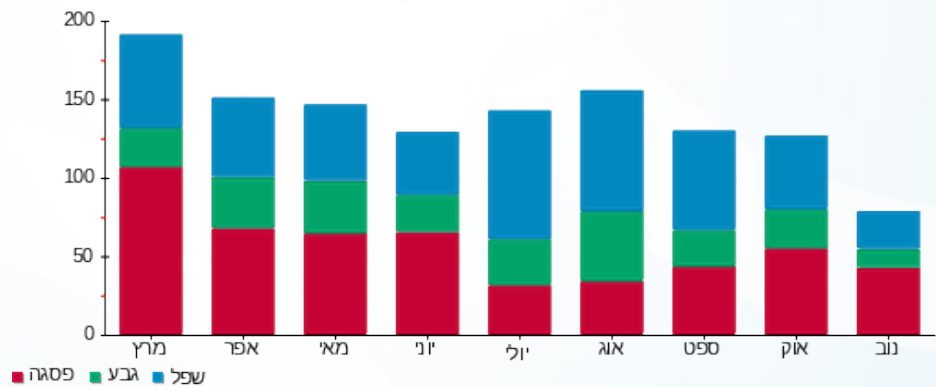
13.81 ₪	תשלום קבוע	
69.78 ₪	סה"כ לתשלום	לא כולל מע"מ

התפלגות חיוב בש"ח לפי תעו"ז



פסגה (29.78 ₪)  
 גבע (8.07 ₪)  
 שפל (18.13 ₪)

הסטוריית צריכה בקוט"ש



21/11/17 תאריך הפקה:  
 20/11/17 תאריך קריאה נוכחית:  
 21/10/17 תאריך קריאה קודמת:

שם דייר: דירה 9 פנינה פררה  
 שם אתר: מגדלי הים התיכון ירושלים

**לקוח/ה נכבד/ה, אנו מתכבדים להגיש את חישוב צריכת החשמל לתקופה 20/11/17 - 21/10/17:**

**פנינה פררה דירה 09 - 9 - 81004406**

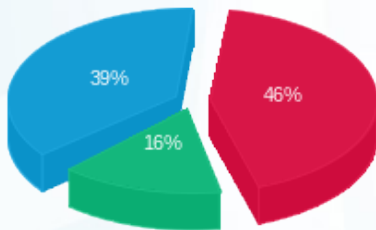
סה"כ לתשלום	מחיר לקוט"ש בא"ג	סה"כ צריכה בקוט"ש	קריאה נוכחית	קריאה קודמת	סוג צריכה	סוג תעריף
			20/11/17	21/10/17	פרטי חשבון עבור תאריכים:	
152.43 ₪	47.26	322.54	11,129.39	10,806.85		767

סה"כ צריכה לדייר:

סה"כ לתשלום	סה"כ צריכה בקוט"ש	שיא ביקוש
152.43 ₪	322.54	5.52

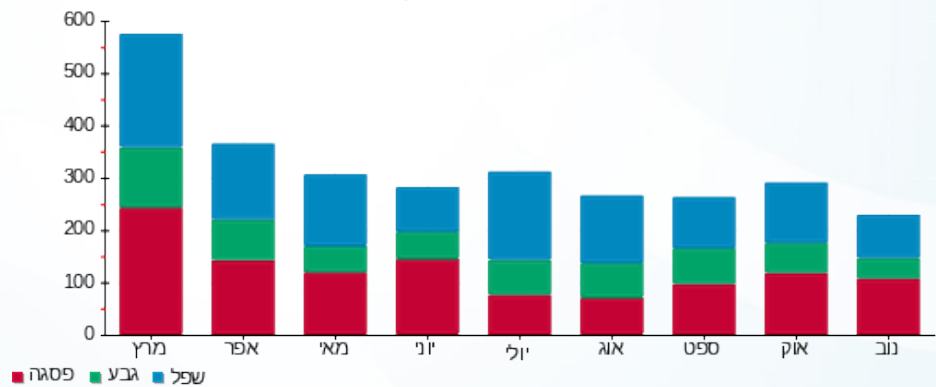
13.81 ₪	<b>תשלום קבוע</b>	
166.24 ₪	<b>סה"כ לתשלום</b>	<b>לא כולל מע"מ</b>

התפלגות חיוב בש"ח לפי תעו"ז



פסגה (₪ 69.36)  
 גבע (₪ 23.98)  
 שפל (₪ 59.10)

הסטוריית צריכה בקוט"ש



21/11/17 תאריך הפקה:  
 20/11/17 תאריך קריאה נוכחית:  
 21/10/17 תאריך קריאה קודמת:

שם דייר: צילר 1  
 שם אתר: מגדלי הים התיכון ירושלים

**לקוח/ה נכבד/ה, אנו מתכבדים להגיש את חישוב צריכת החשמל לתקופה 20/11/17 - 21/10/17:**

צילר 1 - 1 - 70043042

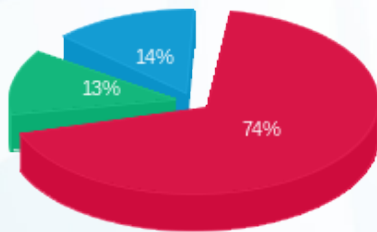
סה"כ לתשלום	מחיר לקוט"ש בא"ג	סה"כ צריכה בקוט"ש	קריאה נוכחית	קריאה קודמת	סוג צריכה	סוג תעריף
			20/11/17	21/10/17	פרטי חשבון עבור תאריכים:	
27,123.07 ₪	48.38	56,062.56	2,755,222.56	2,699,160.00	פסגה	777
4,639.95 ₪	40.52	11,451.00	1,492,652.16	1,481,201.16	גבע	778
5,106.91 ₪	33.74	15,136.08	1,949,229.84	1,934,093.76	שפל	779

**סה"כ צריכה לדייר:**

סה"כ לתשלום	סה"כ צריכה בקוט"ש	סה"כ צריכה שפל	סה"כ צריכה גבע	סה"כ צריכה בפסגה	שיא ביקוש
36,869.93 ₪	82,649.64	15,136.08	11,451.00	56,062.56	1,478.04

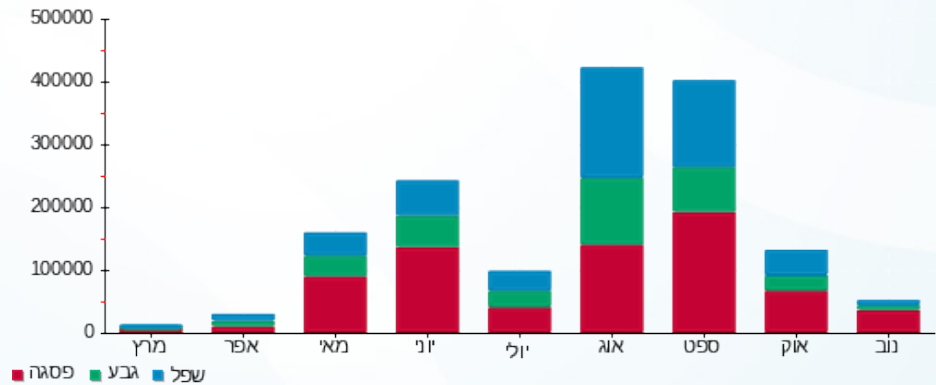
0.00 ₪	<b>תשלום קבוע</b>	
36,869.93 ₪	<b>סה"כ לתשלום</b>	<b>לא כולל מע"מ</b>

התפלגות חיוב בש"ח לפי תעו"ז



פסגה (27,123.07 ₪) 74%  
 גבע (4,639.95 ₪) 13%  
 שפל (5,106.91 ₪) 14%

הסטוריית צריכה בקוט"ש





21/11/17 תאריך הפקה:  
 20/11/17 תאריך קריאה נוכחית:  
 21/10/17 תאריך קריאה קודמת:

שם דייר: צילר 2  
 שם אתר: מגדלי הים התיכון ירושלים

לקוח/ה נכבד/ה, אנו מתכבדים להגיש את חישוב צריכת החשמל לתקופה 20/11/17 - 21/10/17:

צילר 2 - 1 - 70054791

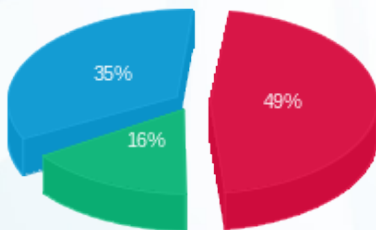
סה"כ לתשלום	מחיר לקוט"ש בא"ג	סה"כ צריכה בקוט"ש	קריאה נוכחית	קריאה קודמת	סוג צריכה	סוג תעריף
			20/11/17	21/10/17	פרטי חשבון עבור תאריכים:	
152.94 ₪	48.38	316.12	145,567.93	145,251.82	פסגה	777
49.93 ₪	40.52	123.23	77,060.77	76,937.54	גבע	778
110.07 ₪	33.74	326.24	104,794.74	104,468.50	שפל	779

סה"כ צריכה לדייר:

סה"כ לתשלום	סה"כ צריכה בקוט"ש	סה"כ צריכה שפל	סה"כ צריכה גבע	סה"כ צריכה בפסגה	שיא ביקוש
312.94 ₪	765.59	326.24	123.23	316.12	1.10

0.00 ₪	<b>תשלום קבוע</b>	
312.94 ₪	<b>סה"כ לתשלום</b>	<b>לא כולל מע"מ</b>

התפלגות חיוב בש"ח לפי תעו"ז



■ פסגה (152.94 ₪)  
 ■ גבע (49.93 ₪)  
 ■ שפל (110.07 ₪)

הסטוריית צריכה בקוט"ש

