



29/11/17

תאריך הפקה:

שם דייר: זר פור יו
שם אתר: מרכזים 2000

18/10/17

תאריך קריאה נוכחית:

10/09/17

תאריך קריאה קודמת:

לקוח/ה נכבד/ה, אנו מתכבדים להגיש את חישוב צריכת החשמל לתקופה 18/10/17 - 10/09/17:

זר פור יו - 3 - 16092227

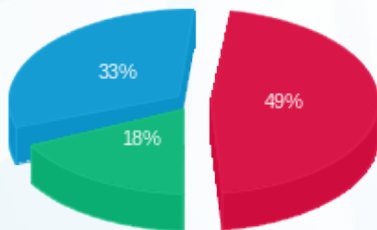
סה"כ לתשלום	מחיר לקוט"ש בא"ג	סה"כ צריכה בקוט"ש	קריאה נוכחית	קריאה קודמת	סוג צריכה	סוג תעריף
			18/10/17	10/09/17	פרטי חשבון עבור תאריכים:	
₪ 791.88	48.38	1,636.80	9,298.00	7,661.20	פסגה	777
₪ 289.23	40.52	713.80	4,796.00	4,082.20	גבע	778
₪ 529.45	33.74	1,569.20	12,211.00	10,641.80	שפל	779

סה"כ צריכה לדייר:

סה"כ לתשלום	סה"כ צריכה בקוט"ש	סה"כ צריכה שפל	סה"כ צריכה גבע	סה"כ צריכה בפסגה	שיא ביקוש
₪ 1,610.56	3,919.80	1,569.20	713.80	1,636.80	6.82

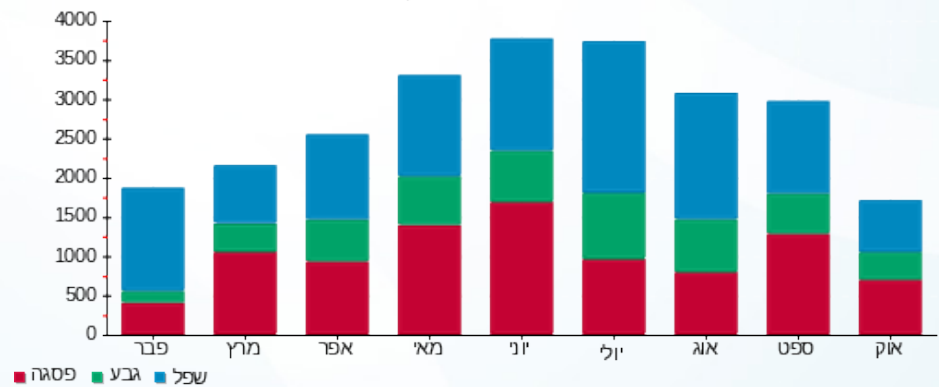
₪ 183.91	תשלום קבוע	
₪ 1,794.47	סה"כ לתשלום	לא כולל מע"מ

התפלגות חיוב בש"ח לפי תעו"ז



- פסגה (₪ 791.88)
- גבע (₪ 289.23)
- שפל (₪ 529.45)

הסטוריית צריכה בקוט"ש



- פסגה
- גבע
- שפל

