

30/11/17

תאריך הפקה:

14/11/17

תאריך קריאה נוכחית:

23/10/17

תאריך קריאה קודמת:

שם דייר: דירה 3 קומה 1
שם אתר: מעונות הסטודנטים ראשל"צ

לקוח/ה נכבד/ה, אנו מתכבדים להגיש את חישוב צריכת החשמל לתקופה 14/11/17 - 23/10/17:

דירה 3 קומה 1 - 3 - 16201589

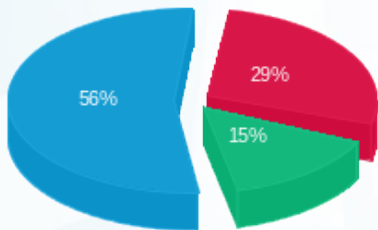
סוג תעריף	סוג צריכה	קריאה קודמת	קריאה נוכחית	סה"כ צריכה בקוט"ש	מחיר לקוט"ש בא"ג	סה"כ לתשלום
פרטי חשבון עבור תאריכים:		23/10/17	14/11/17			
767		1,425.25	1,629.80	204.55	47.26	96.67 ₪

סה"כ צריכה לדייר:

שיא ביקוש	סה"כ צריכה בקוט"ש	סה"כ לתשלום
4.87	204.55	96.67 ₪

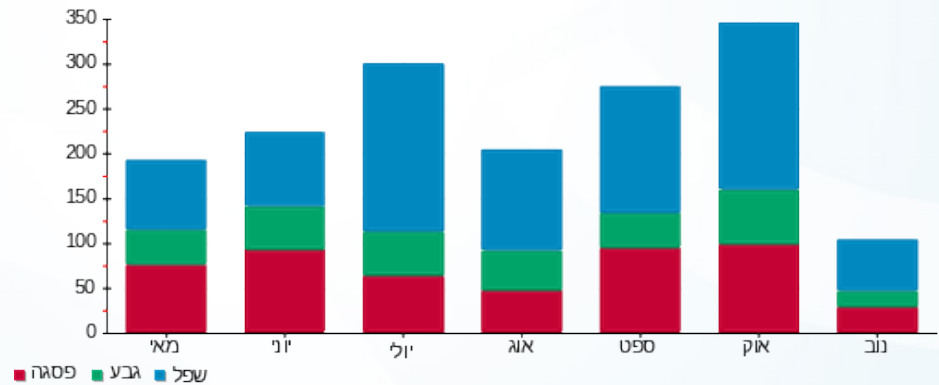
13.81 ₪	תשלום קבוע	
110.48 ₪	סה"כ לתשלום	לא כולל מע"מ

התפלגות חיוב בש"ח לפי תעו"ז



פסגה (27.79 ₪) ■
גבע (14.58 ₪) ■
שפל (54.30 ₪) ■

הסטוריית צריכה בקוט"ש



פסגה ■ גבע ■ שפל