



02/12/17

תאריך הפקה:

30/11/17

תאריך קריאה נוכחית:

01/11/17

תאריך קריאה קודמת:

שם דייר: א.צ.ל אריזות
שם אתר: נצר סירני מפעלים

לקוח/ה נכבד/ה, אנו מתכבדים להגיש את חישוב צריכת החשמל לתקופה 01/11/17 - 30/11/17:

א.צ.ל אריזות - 1 - 70026931

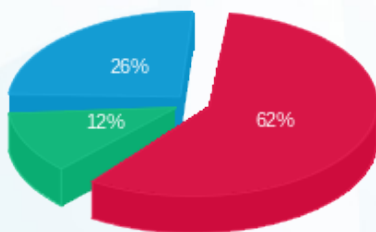
סה"כ לתשלום	מחיר לקוט"ש בא"ג	סה"כ צריכה בקוט"ש	קריאה נוכחית	קריאה קודמת	סוג צריכה	סוג תעריף
			30/11/17	01/11/17	פרטי חשבון עבור תאריכים:	
₪ 45,839.79	48.38	94,749.46	4,689,343.46	4,594,594.00	פסגה	777
₪ 8,741.68	40.52	21,573.74	1,507,183.94	1,485,610.20	גבע	778
₪ 19,089.47	33.74	56,578.16	4,591,344.22	4,534,766.06	שפל	779

סה"כ צריכה לדייר:

סה"כ לתשלום	סה"כ צריכה בקוט"ש	סה"כ צריכה שפל	סה"כ צריכה גבע	סה"כ צריכה בפסגה	שיא ביקוש
₪ 73,670.94	172,901.36	56,578.16	21,573.74	94,749.46	387.84

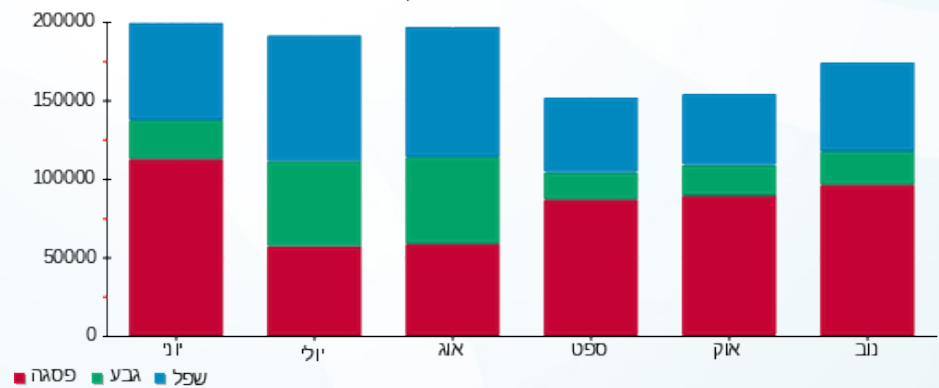
₪ 183.91	תשלום קבוע	לא כולל מע"מ
0.906	מקדם הספק	
₪ 1,003.33	קנס מקדם הספק	
₪ 74,858.18	סה"כ לתשלום	

התפלגות חיוב בש"ח לפי תע"ז



- פסגה (₪ 45,839.79)
- גבע (₪ 8,741.68)
- שפל (₪ 19,089.47)

הסטוריית צריכה בקוט"ש





02/12/17 תאריך הפקה:
 30/11/17 תאריך קריאה נוכחית:
 01/11/17 תאריך קריאה קודמת:

שם דייר: אבי מתנות
 שם אתר: נצר סירני מפעלים

לקוח/ה נכבד/ה, אנו מתכבדים להגיש את חישוב צריכת החשמל לתקופה 01/11/17 - 30/11/17:

אבי מתנות - 1 - 70034601

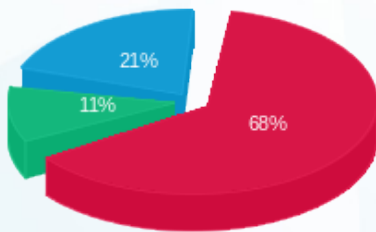
סה"כ לתשלום	מחיר לקוט"ש בא"ג	סה"כ צריכה בקוט"ש	קריאה נוכחית	קריאה קודמת	סוג צריכה	סוג תעריף
			30/11/17	01/11/17	פרטי חשבון עבור תאריכים:	
₪ 830.16	48.38	1,715.91	110,590.93	108,875.02	פסגה	777
₪ 131.05	40.52	323.42	47,916.92	47,593.50	גבע	778
₪ 258.21	33.74	765.30	93,583.22	92,817.92	שפל	779

סה"כ צריכה לדייר:

סה"כ לתשלום	סה"כ צריכה בקוט"ש	סה"כ צריכה שפל	סה"כ צריכה גבע	סה"כ צריכה בפסגה	שיא ביקוש
₪ 1,219.42	2,804.63	765.30	323.42	1,715.91	12.07

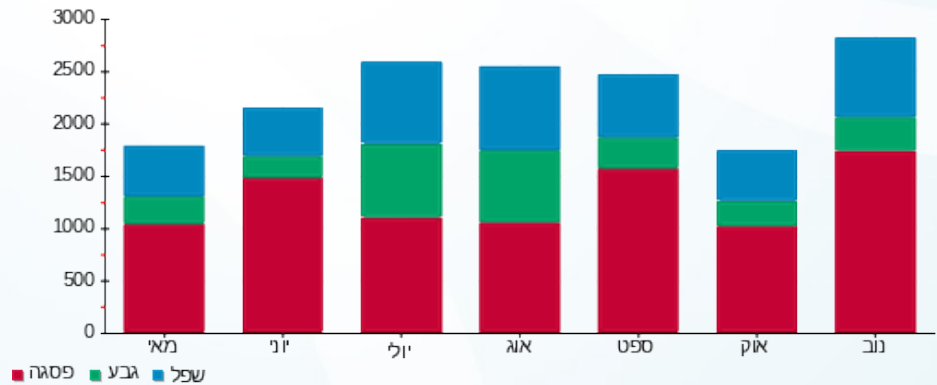
₪ 183.91	תשלום קבוע	לא כולל מע"מ
1.000	מקדם הספק	
₪ 0.00	קנס מקדם הספק	
₪ 1,403.33	סה"כ לתשלום	

התפלגות חיוב בש"ח לפי תע"ז



פסגה (₪ 830.16)
 גבע (₪ 131.05)
 שפל (₪ 258.21)

הסטוריית צריכה בקוט"ש



02/12/17 תאריך הפקה:
 30/11/17 תאריך קריאה נוכחית:
 01/11/17 תאריך קריאה קודמת:

שם דייר: אולם תצוגה אידיאל
שם אתר: נצר סירני מפעלים

לקוח/ה נכבד/ה, אנו מתכבדים להגיש את חישוב צריכת החשמל לתקופה 01/11/17 - 30/11/17:

אולם תצוגה אידיאל - 1 - 70020890

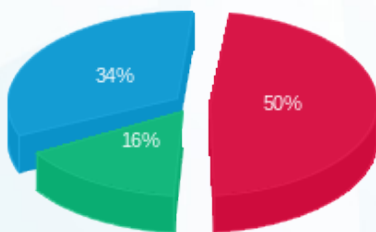
סה"כ לתשלום	מחיר לקוט"ש בא"ג	סה"כ צריכה בקוט"ש	קריאה נוכחית	קריאה קודמת	סוג צריכה	סוג תעריף
			30/11/17	01/11/17	פרטי חשבון עבור תאריכים:	
₪ 2.52	48.38	5.22	191,376.43	191,371.21	פסגה	777
₪ 0.81	40.52	1.99	83,436.01	83,434.02	גבע	778
₪ 1.72	33.74	5.09	88,865.74	88,860.65	שפל	779

סה"כ צריכה לדייר:

סה"כ לתשלום	סה"כ צריכה בקוט"ש	סה"כ צריכה שפל	סה"כ צריכה גבע	סה"כ צריכה בפסגה	שיא ביקוש
₪ 5.05	12.30	5.09	1.99	5.22	0.02

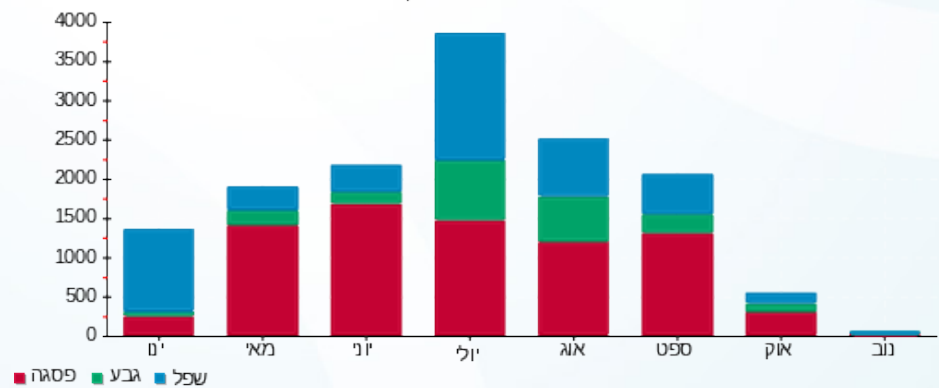
₪ 183.91	תשלום קבוע	לא כולל מע"מ
1.000	מקדם הספק	
₪ 0.00	קנס מקדם הספק	
₪ 188.96	סה"כ לתשלום	

התפלגות חיוב בש"ח לפי תעו"ז



פסגה (₪ 2.52)
 גבע (₪ 0.81)
 שפל (₪ 1.72)

הסטוריית צריכה בקוט"ש





02/12/17 תאריך הפקה:
 30/11/17 תאריך קריאה נוכחית:
 01/11/17 תאריך קריאה קודמת:

שם דייר: אידיאל
 שם אתר: נצר סירני מפעלים

לקוח/ה נכבד/ה, אנו מתכבדים להגיש את חישוב צריכת החשמל לתקופה 01/11/17 - 30/11/17:

אידיאל - 1 - 70021968

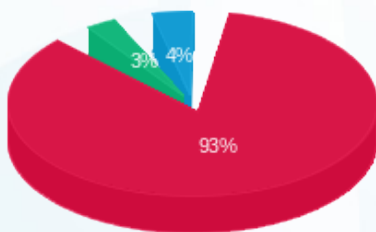
סה"כ לתשלום	מחיר לקוט"ש בא"ג	סה"כ צריכה בקוט"ש	קריאה נוכחית	קריאה קודמת	סוג צריכה	סוג תעריף
			30/11/17	01/11/17	פרטי חשבון עבור תאריכים:	
12,908.52 ₪	48.38	26,681.52	1,963,946.15	1,937,264.63	פסגה	777
404.01 ₪	40.52	997.06	687,240.60	686,243.54	גבע	778
551.72 ₪	33.74	1,635.21	750,395.36	748,760.15	שפל	779

סה"כ צריכה לדייר:

סה"כ לתשלום	סה"כ צריכה בקוט"ש	סה"כ צריכה שפל	סה"כ צריכה גבע	סה"כ צריכה בפסגה	שיא ביקוש
13,864.25 ₪	29,313.79	1,635.21	997.06	26,681.52	124.42

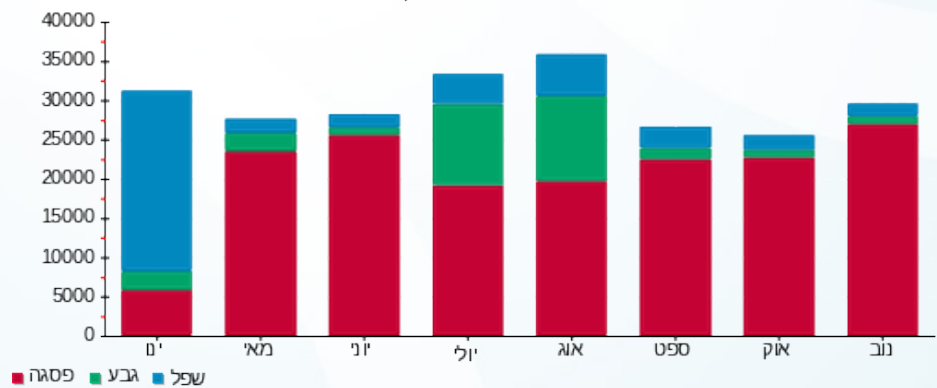
183.91 ₪	תשלום קבוע	לא כולל מע"מ
1.000	מקדם הספק	
0.00 ₪	קנס מקדם הספק	
14,048.16 ₪	סה"כ לתשלום	

התפלגות חיוב בש"ח לפי תע"ז



■ פסגה (12,908.52 ₪)
 ■ גבע (404.01 ₪)
 ■ שפל (551.72 ₪)

הסטוריית צריכה בקוט"ש





02/12/17 תאריך הפקה:
 30/11/17 תאריך קריאה נוכחית:
 01/11/17 תאריך קריאה קודמת:

שם דייר: אידיאל 870
 שם אתר: נצר סירני מפעלים

לקוח/ה נכבד/ה, אנו מתכבדים להגיש את חישוב צריכת החשמל לתקופה 01/11/17 - 30/11/17:

אידיאל 870 - 1 - 70021695

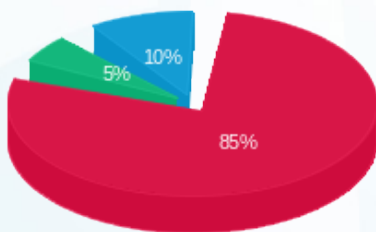
סה"כ לתשלום	מחיר לקוט"ש בא"ג	סה"כ צריכה בקוט"ש	קריאה נוכחית	קריאה קודמת	סוג צריכה	סוג תעריף
			30/11/17	01/11/17	פרטי חשבון עבור תאריכים:	
₪ 402.89	48.38	832.76	1,022,938.01	1,022,105.26	פסגה	777
₪ 24.38	40.52	60.17	318,362.50	318,302.33	גבע	778
₪ 48.00	33.74	142.28	240,253.20	240,110.92	שפל	779

סה"כ צריכה לדייר:

סה"כ לתשלום	סה"כ צריכה בקוט"ש	סה"כ צריכה שפל	סה"כ צריכה גבע	סה"כ צריכה בפסגה	שיא ביקוש
₪ 475.27	1,035.20	142.28	60.17	832.76	14.27

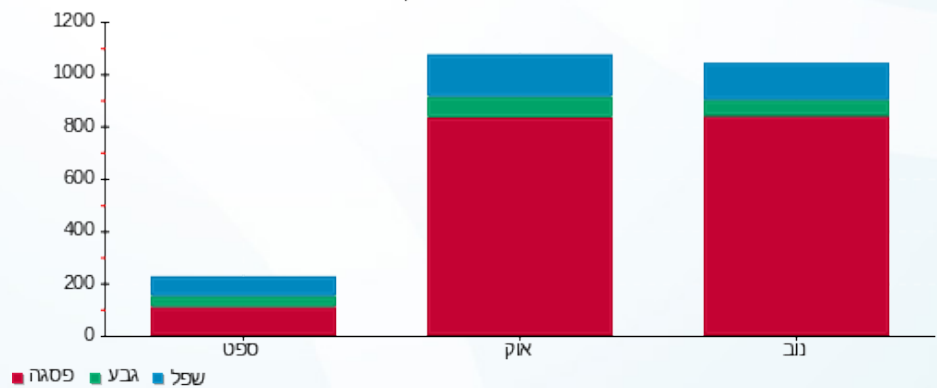
₪ 183.91	תשלום קבוע	לא כולל מע"מ
1.000	מקדם הספק	
₪ 0.00	קנס מקדם הספק	
₪ 659.18	סה"כ לתשלום	

התפלגות חיוב בש"ח לפי תעו"ז



פסגה (₪ 402.89) ■
 גבע (₪ 24.38) ■
 שפל (₪ 48.00) ■

הסטוריית צריכה בקוט"ש





02/12/17 תאריך הפקה:
 30/11/17 תאריך קריאה נוכחית:
 01/11/17 תאריך קריאה קודמת:

שם דייר: אידיאל 2
 שם אתר: נצר סירני מפעלים

לקוח/ה נכבד/ה, אנו מתכבדים להגיש את חישוב צריכת החשמל לתקופה 01/11/17 - 30/11/17:

אידיאל 2 - 1 - 70021130

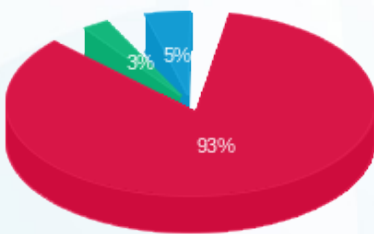
סה"כ לתשלום	מחיר לקוט"ש בא"ג	סה"כ צריכה בקוט"ש	קריאה נוכחית	קריאה קודמת	סוג צריכה	סוג תעריף
			30/11/17	01/11/17	פרטי חשבון עבור תאריכים:	
1,739.91 ₪	48.38	3,596.34	154,916.25	151,319.90	פסגה	777
49.69 ₪	40.52	122.63	43,600.46	43,477.83	גבע	778
85.10 ₪	33.74	252.22	60,318.62	60,066.40	שפל	779

סה"כ צריכה לדייר:

סה"כ לתשלום	סה"כ צריכה בקוט"ש	סה"כ צריכה שפל	סה"כ צריכה גבע	סה"כ צריכה בפסגה	שיא ביקוש
1,874.70 ₪	3,971.20	252.22	122.63	3,596.34	22.61

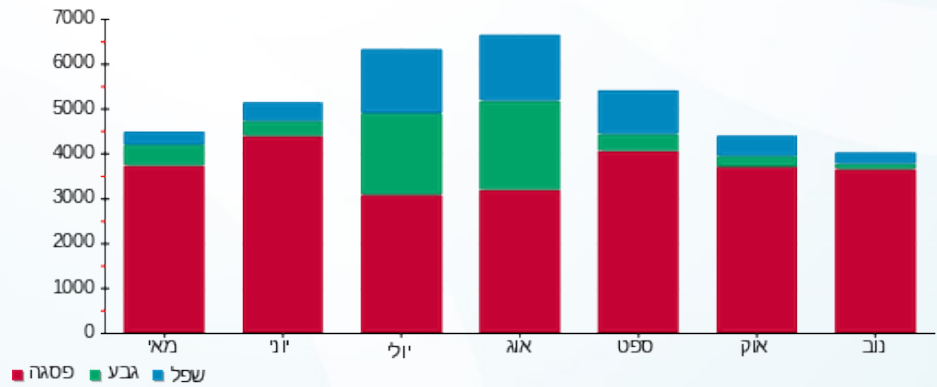
183.91 ₪	תשלום קבוע	לא כולל מע"מ
1.000	מקדם הספק	
0.00 ₪	קנס מקדם הספק	
2,058.61 ₪	סה"כ לתשלום	

התפלגות חיוב בש"ח לפי תע"ז



■ פסגה (1,739.91 ₪)
 ■ גבע (49.69 ₪)
 ■ שפל (85.10 ₪)

הסטוריית צריכה בקוט"ש





02/12/17 תאריך הפקה:
 30/11/17 תאריך קריאה נוכחית:
 01/11/17 תאריך קריאה קודמת:

שם דייר: אידיאל מחסן
 שם אתר: נצר סירני מפעלים

לקוח/ה נכבד/ה, אנו מתכבדים להגיש את חישוב צריכת החשמל לתקופה 01/11/17 - 30/11/17:

אידיאל מחסן - 1 - 70004706

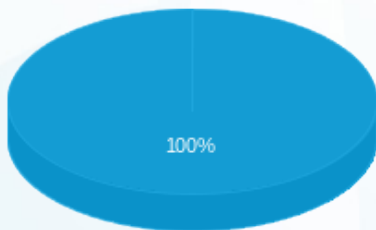
סה"כ לתשלום	מחיר לקוט"ש בא"ג	סה"כ צריכה בקוט"ש	קריאה נוכחית	קריאה קודמת	סוג צריכה	סוג תעריף
			30/11/17	01/11/17	פרטי חשבון עבור תאריכים:	
0.00 ₪	48.38	0.00	2,619.10	2,619.10	פסגה	777
0.00 ₪	40.52	0.00	1,061.01	1,061.01	גבע	778
0.00 ₪	33.74	0.002	2,479.00	2,479.00	שפל	779

סה"כ צריכה לדייר:

סה"כ לתשלום	סה"כ צריכה בקוט"ש	סה"כ צריכה שפל	סה"כ צריכה גבע	סה"כ צריכה בפסגה	שיא ביקוש
0.00 ₪	0.002	0.002	0.00	0.00	

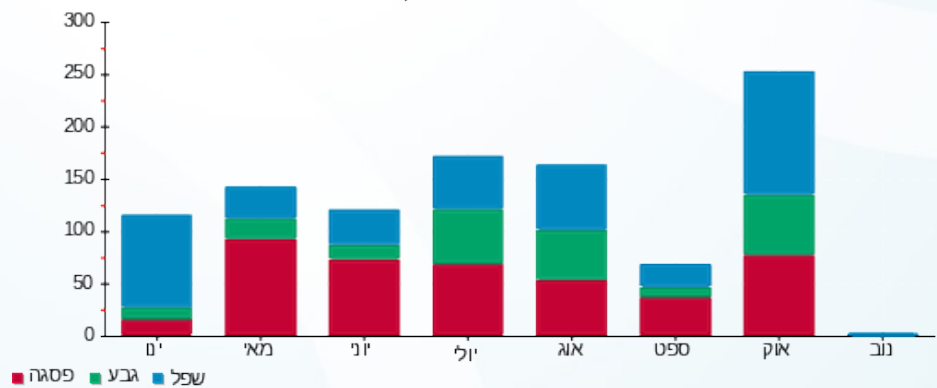
183.91 ₪	תשלום קבוע	לא כולל מע"מ
1.000	מקדם הספק	
0.00 ₪	קנס מקדם הספק	
183.91 ₪	סה"כ לתשלום	

התפלגות חיוב בש"ח לפי תעו"ז



פסגה (0.00 ₪)
 גבע (0.00 ₪)
 שפל (0.0007 ₪)

הסטוריית צריכה בקוט"ש





02/12/17 תאריך הפקה:
 30/11/17 תאריך קריאה נוכחית:
 01/11/17 תאריך קריאה קודמת:

שם דייר: איים סולדור
 שם אתר: נצר סירני מפעלים

לקוח/ה נכבד/ה, אנו מתכבדים להגיש את חישוב צריכת החשמל לתקופה 01/11/17 - 30/11/17:

איים סולדור - 1 - 70026558

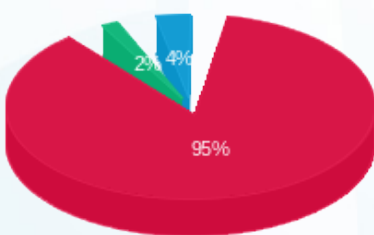
סה"כ לתשלום	מחיר לקוט"ש בא"ג	סה"כ צריכה בקוט"ש	קריאה נוכחית	קריאה קודמת	סוג צריכה	סוג תעריף
			30/11/17	01/11/17	פרטי חשבון עבור תאריכים:	
217.62 ₪	48.38	449.80	42,168.15	41,718.35	פסגה	777
3.82 ₪	40.52	9.42	11,812.85	11,803.43	גבע	778
8.07 ₪	33.74	23.93	14,412.96	14,389.03	שפל	779

סה"כ צריכה לדייר:

סה"כ לתשלום	סה"כ צריכה בקוט"ש	סה"כ צריכה שפל	סה"כ צריכה גבע	סה"כ צריכה בפסגה	שיא ביקוש
229.51 ₪	483.15	23.93	9.42	449.80	5.06

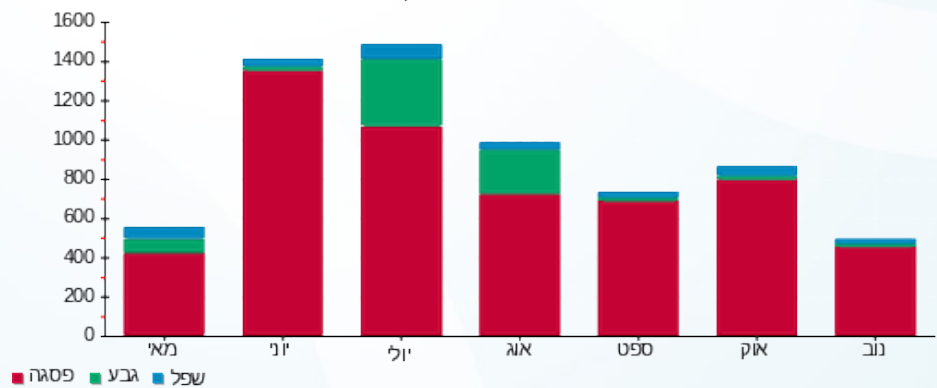
183.91 ₪	תשלום קבוע	לא כולל מע"מ
1.000	מקדם הספק	
0.00 ₪	קנס מקדם הספק	
413.42 ₪	סה"כ לתשלום	

התפלגות חיוב בש"ח לפי תעו"ז



פסגה (217.62 ₪) 95%
 גבע (3.82 ₪) 2%
 שפל (8.07 ₪) 3%

הסטוריית צריכה בקוט"ש





02/12/17

תאריך הפקה:

שם דייר: אלבז

30/11/17

תאריך קריאה נוכחית:

שם אתר: נצר סירני מפעלים

01/11/17

תאריך קריאה קודמת:

לקוח/ה נכבד/ה, אנו מתכבדים להגיש את חישוב צריכת החשמל לתקופה 01/11/17 - 30/11/17:

אלבז - 1 - 70026912

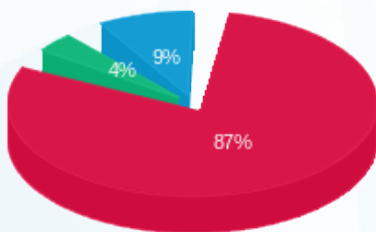
סה"כ לתשלום	מחיר לקוט"ש בא"ג	סה"כ צריכה בקוט"ש	קריאה נוכחית	קריאה קודמת	סוג צריכה	סוג תעריף
			30/11/17	01/11/17	פרטי חשבון עבור תאריכים:	
1,585.21 ₪	48.38	3,276.59	303,010.99	299,734.40	פסגה	777
67.85 ₪	40.52	167.44	138,392.32	138,224.88	גבע	778
169.59 ₪	33.74	502.63	139,440.37	138,937.74	שפל	779

סה"כ צריכה לדייר:

סה"כ לתשלום	סה"כ צריכה בקוט"ש	סה"כ צריכה שפל	סה"כ צריכה גבע	סה"כ צריכה בפסגה	שיא ביקוש
1,822.65 ₪	3,946.66	502.63	167.44	3,276.59	41.76

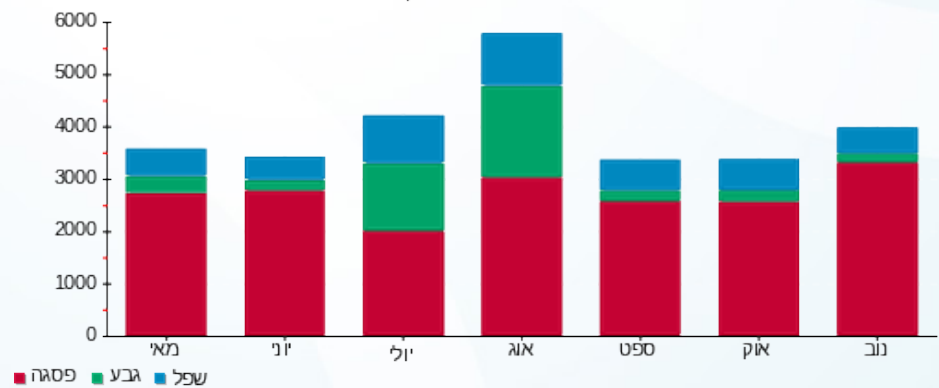
183.91 ₪	תשלום קבוע	לא כולל מע"מ
1.000	מקדם הספק	
0.00 ₪	קנס מקדם הספק	
2,006.56 ₪	סה"כ לתשלום	

התפלגות חיוב בש"ח לפי תעו"ז



- פסגה (1,585.21 ₪)
- גבע (67.85 ₪)
- שפל (169.59 ₪)

הסטוריית צריכה בקוט"ש





02/12/17

תאריך הפקה:

שם דייר: אשכנזי

30/11/17

תאריך קריאה נוכחית:

שם אתר: נצר סירני מפעלים

01/11/17

תאריך קריאה קודמת:

לקוח/ה נכבד/ה, אנו מתכבדים להגיש את חישוב צריכת החשמל לתקופה 01/11/17 - 30/11/17:

אשכנזי - 1 - 70045718

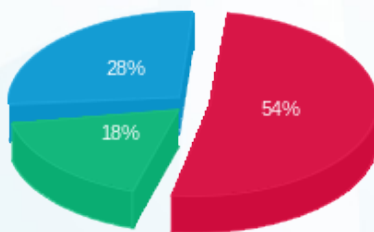
סה"כ לתשלום	מחיר לקוט"ש בא"ג	סה"כ צריכה בקוט"ש	קריאה נוכחית	קריאה קודמת	סוג צריכה	סוג תעריף
			30/11/17	01/11/17	פרטי חשבון עבור תאריכים:	
₪ 6.16	48.38	12.74	22,473.15	22,460.41	פסגה	777
₪ 2.06	40.52	5.07	9,412.98	9,407.91	גבע	778
₪ 3.17	33.74	9.39	14,541.71	14,532.32	שפל	779

סה"כ צריכה לדייר:

סה"כ לתשלום	סה"כ צריכה בקוט"ש	סה"כ צריכה שפל	סה"כ צריכה גבע	סה"כ צריכה בפסגה	שיא ביקוש
₪ 11.39	27.20	9.39	5.07	12.74	1.32

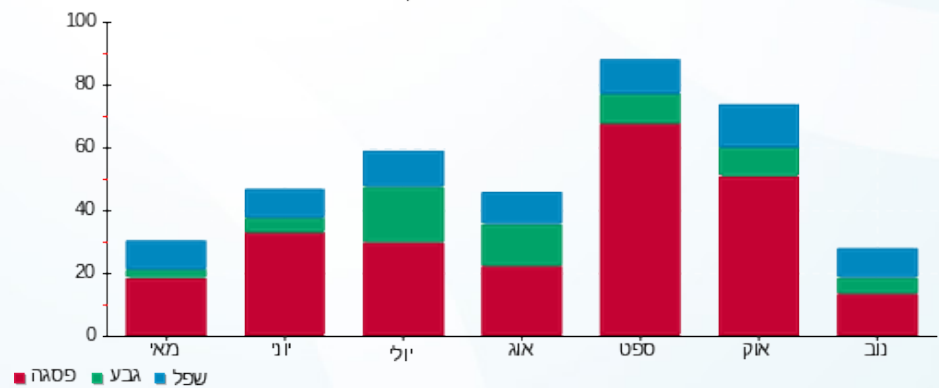
₪ 183.91	תשלום קבוע	לא כולל מע"מ
1.000	מקדם הספק	
₪ 0.00	קנס מקדם הספק	
₪ 195.30	סה"כ לתשלום	

התפלגות חיוב בש"ח לפי תע"ז



■ פסגה (₪ 6.16) (18%)
 ■ גבע (₪ 2.06) (28%)
 ■ שפל (₪ 3.17) (54%)

הסטוריית צריכה בקוט"ש





02/12/17

תאריך הפקה:

שם דייר: אשכנזי 2

30/11/17

תאריך קריאה נוכחית:

שם אתר: נצר סירני מפעלים

01/11/17

תאריך קריאה קודמת:

לקוח/ה נכבד/ה, אנו מתכבדים להגיש את חישוב צריכת החשמל לתקופה 01/11/17 - 30/11/17:

אשכנזי 2 - 1 - 80000654

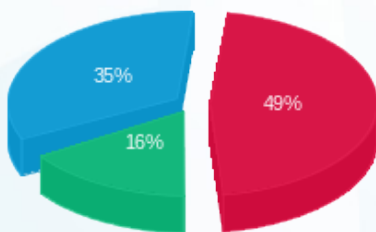
סה"כ לתשלום	מחיר לקוט"ש בא"ג	סה"כ צריכה בקוט"ש	קריאה נוכחית	קריאה קודמת	סוג צריכה	סוג תעריף
			30/11/17	01/11/17	פרטי חשבון עבור תאריכים:	
₪ 3.35	48.38	6.92	72,460.25	72,453.33	פסגה	777
₪ 1.09	40.52	2.70	31,306.15	31,303.45	גבע	778
₪ 2.36	33.74	6.99	56,213.29	56,206.30	שפל	779

סה"כ צריכה לדייר:

סה"כ לתשלום	סה"כ צריכה בקוט"ש	סה"כ צריכה שפל	סה"כ צריכה גבע	סה"כ צריכה בפסגה	שיא ביקוש
₪ 6.80	16.62	6.99	2.70	6.92	

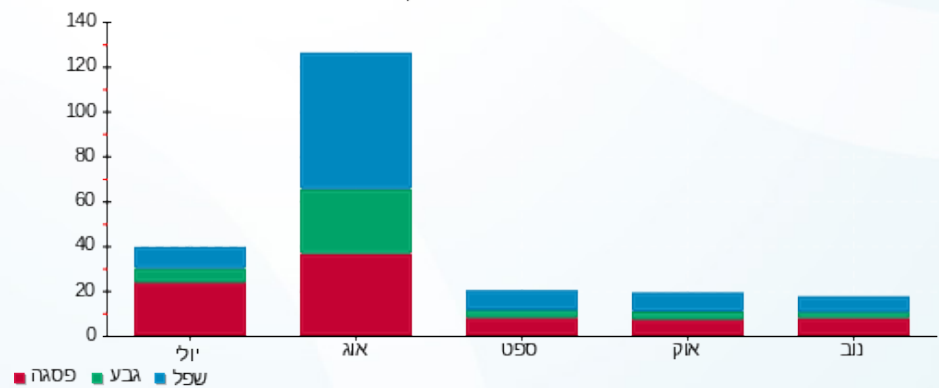
₪ 183.91	תשלום קבוע	לא כולל מע"מ
1.000	מקדם הספק	
₪ 0.00	קנס מקדם הספק	
₪ 190.71	סה"כ לתשלום	

התפלגות חיוב בש"ח לפי תעו"ז



פסגה (₪ 3.35) ■
גבע (₪ 1.09) ■
שפל (₪ 2.36) ■

הסטוריית צריכה בקוט"ש





02/12/17

תאריך הפקה:

שם דייר: גבעת בית ספר
שם אתר: נצר סירני מפעלים

30/11/17

תאריך קריאה נוכחית:

01/11/17

תאריך קריאה קודמת:

לקוח/ה נכבד/ה, אנו מתכבדים להגיש את חישוב צריכת החשמל לתקופה 01/11/17 - 30/11/17:

גבעת בית ספר - 1 - 70054760

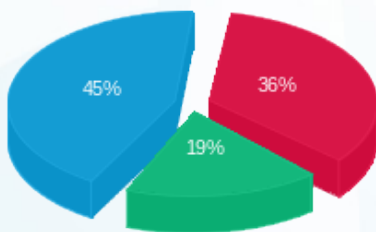
סה"כ לתשלום	מחיר לקוט"ש בא"ג	סה"כ צריכה בקוט"ש	קריאה נוכחית	קריאה קודמת	סוג צריכה	סוג תעריף
			30/11/17	01/11/17	פרטי חשבון עבור תאריכים:	
₪ 75.80	48.38	156.68	6,533.29	6,376.61	פסגה	777
₪ 40.17	40.52	99.14	3,023.28	2,924.14	גבע	778
₪ 96.47	33.74	285.92	7,220.35	6,934.43	שפל	779

סה"כ צריכה לדייר:

סה"כ לתשלום	סה"כ צריכה בקוט"ש	סה"כ צריכה שפל	סה"כ צריכה גבע	סה"כ צריכה בפסגה	שיא ביקוש
₪ 212.44	541.74	285.92	99.14	156.68	2.40

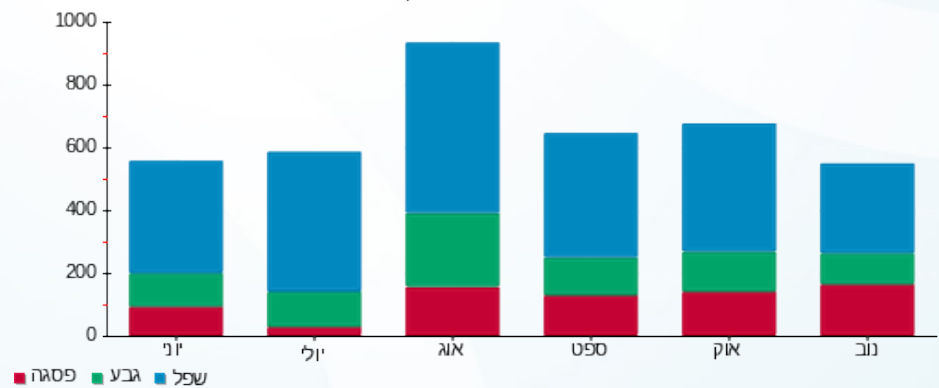
₪ 183.91	תשלום קבוע	לא כולל מע"מ
1.000	מקדם הספק	
₪ 0.00	קנס מקדם הספק	
₪ 396.35	סה"כ לתשלום	

התפלגות חיוב בש"ח לפי תע"ז



פסגה (₪ 75.80)
גבע (₪ 40.17)
שפל (₪ 96.47)

הסטוריית צריכה בקוט"ש





02/12/17

תאריך הפקה:

שם דייר: גדעון יניב

30/11/17

תאריך קריאה נוכחית:

שם אתר: נצר סירני מפעלים

01/11/17

תאריך קריאה קודמת:

לקוח/ה נכבד/ה, אנו מתכבדים להגיש את חישוב צריכת החשמל לתקופה 01/11/17 - 30/11/17:

גדעון יניב - 1 - 70058634

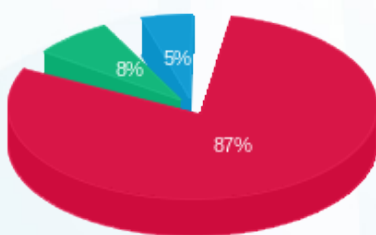
סה"כ לתשלום	מחיר לקוט"ש בא"ג	סה"כ צריכה בקוט"ש	קריאה נוכחית	קריאה קודמת	סוג צריכה	סוג תעריף
			30/11/17	01/11/17	פרטי חשבון עבור תאריכים:	
₪ 3,608.60	48.38	7,458.88	168,974.40	161,515.52	פסגה	777
₪ 319.88	40.52	789.44	43,841.80	43,052.35	גבע	778
₪ 210.70	33.74	624.48	87,626.12	87,001.64	שפל	779

סה"כ צריכה לדייר:

סה"כ לתשלום	סה"כ צריכה בקוט"ש	סה"כ צריכה שפל	סה"כ צריכה גבע	סה"כ צריכה בפסגה	שיא ביקוש
₪ 4,139.19	8,872.80	624.48	789.44	7,458.88	53.82

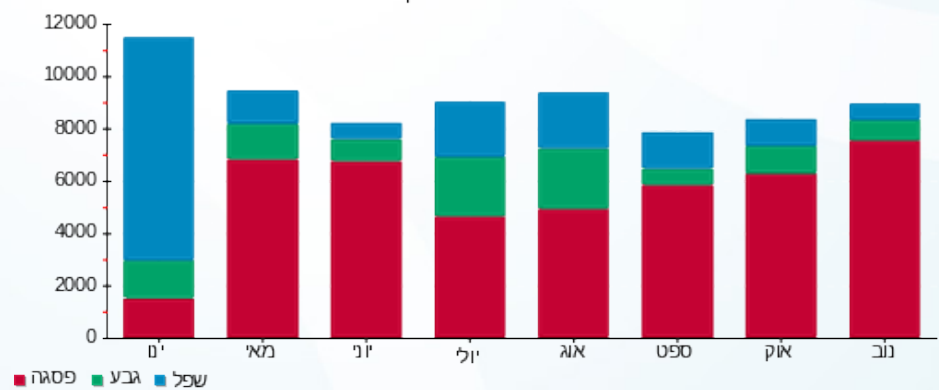
₪ 183.91	תשלום קבוע	לא כולל מע"מ
1.000	מקדם הספק	
₪ 0.00	קנס מקדם הספק	
₪ 4,323.10	סה"כ לתשלום	

התפלגות חיוב בש"ח לפי תע"ז



פסגה (₪ 3,608.60)
גבע (₪ 319.88)
שפל (₪ 210.70)

הסטוריית צריכה בקוט"ש





02/12/17 תאריך הפקה:
 30/11/17 תאריך קריאה נוכחית:
 01/11/17 תאריך קריאה קודמת:

שם דייר: גיא שיווק
 שם אתר: נצר סירני מפעלים

לקוח/ה נכבד/ה, אנו מתכבדים להגיש את חישוב צריכת החשמל לתקופה 01/11/17 - 30/11/17:

גיא שיווק - 1 - 80000593

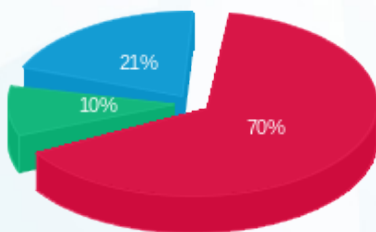
סה"כ לתשלום	מחיר לקוט"ש בא"ג	סה"כ צריכה בקוט"ש	קריאה נוכחית	קריאה קודמת	סוג צריכה	סוג תעריף
			30/11/17	01/11/17	פרטי חשבון עבור תאריכים:	
167.67 ₪	48.38	346.57	16,473.70	16,127.13	פסגה	777
23.28 ₪	40.52	57.46	6,305.43	6,247.96	גבע	778
49.56 ₪	33.74	146.89	10,372.77	10,225.88	שפל	779

סה"כ צריכה לדייר:

סה"כ לתשלום	סה"כ צריכה בקוט"ש	סה"כ צריכה שפל	סה"כ צריכה גבע	סה"כ צריכה בפסגה	שיא ביקוש
240.51 ₪	550.92	146.89	57.46	346.57	

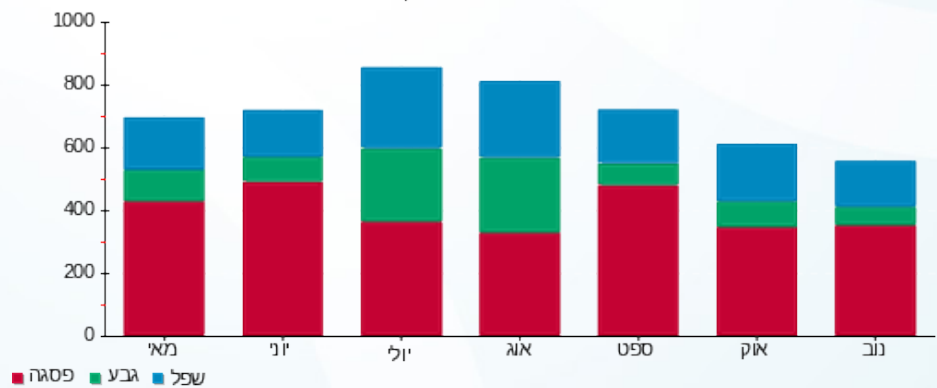
183.91 ₪	תשלום קבוע	לא כולל מע"מ
1.000	מקדם הספק	
0.00 ₪	קנס מקדם הספק	
424.42 ₪	סה"כ לתשלום	

התפלגות חיוב בש"ח לפי תע"ז



פסגה (167.67 ₪) ■
 גבע (23.28 ₪) ■
 שפל (49.56 ₪) ■

הסטוריית צריכה בקוט"ש





02/12/17

תאריך הפקה:

שם דייר: דקל

30/11/17

תאריך קריאה נוכחית:

שם אתר: נצר סירני מפעלים

01/11/17

תאריך קריאה קודמת:

לקוח/ה נכבד/ה, אנו מתכבדים להגיש את חישוב צריכת החשמל לתקופה 01/11/17 - 30/11/17:

דקל - 1 - 70041687

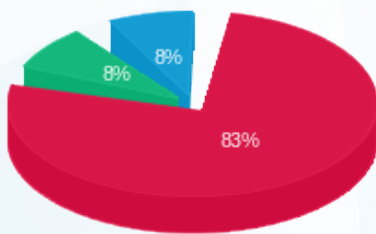
סה"כ לתשלום	מחיר לקוט"ש בא"ג	סה"כ צריכה בקוט"ש	קריאה נוכחית	קריאה קודמת	סוג צריכה	סוג תעריף
			30/11/17	01/11/17	פרטי חשבון עבור תאריכים:	
1,905.24 ₪	48.38	3,938.06	359,891.36	355,953.29	פסגה	777
192.84 ₪	40.52	475.91	127,143.58	126,667.67	גבע	778
189.84 ₪	33.74	562.67	181,002.60	180,439.93	שפל	779

סה"כ צריכה לדייר:

סה"כ לתשלום	סה"כ צריכה בקוט"ש	סה"כ צריכה שפל	סה"כ צריכה גבע	סה"כ צריכה בפסגה	שיא ביקוש
2,287.92 ₪	4,976.64	562.67	475.91	3,938.06	24.43

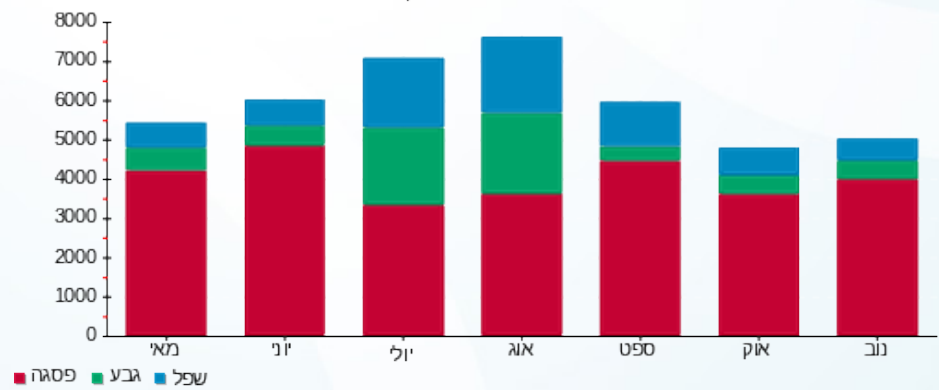
183.91 ₪	תשלום קבוע	לא כולל מע"מ
1.000	מקדם הספק	
0.00 ₪	קנס מקדם הספק	
2,471.83 ₪	סה"כ לתשלום	

התפלגות חיוב בש"ח לפי תע"ז



- פסגה (1,905.24 ₪)
- גבע (192.84 ₪)
- שפל (189.84 ₪)

הסטוריית צריכה בקוט"ש



02/12/17 תאריך הפקה:
 30/11/17 תאריך קריאה נוכחית:
 01/11/17 תאריך קריאה קודמת:

שם דייר: דקל 2
 שם אתר: נצר סירני מפעלים

לקוח/ה נכבד/ה, אנו מתכבדים להגיש את חישוב צריכת החשמל לתקופה 01/11/17 - 30/11/17:

דקל 2 - 1 - 70017160

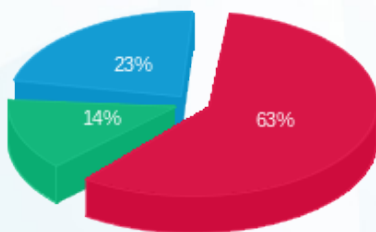
סה"כ לתשלום	מחיר לקוט"ש בא"ג	סה"כ צריכה בקוט"ש	קריאה נוכחית	קריאה קודמת	סוג צריכה	סוג תעריף
			30/11/17	01/11/17	פרטי חשבון עבור תאריכים:	
158.83 ₪	48.38	328.30	48,201.20	47,872.90	פסגה	777
34.97 ₪	40.52	86.30	15,668.90	15,582.60	גבע	778
58.84 ₪	33.74	174.40	47,258.90	47,084.50	שפל	779

סה"כ צריכה לדייר:

סה"כ לתשלום	סה"כ צריכה בקוט"ש	סה"כ צריכה שפל	סה"כ צריכה גבע	סה"כ צריכה בפסגה	שיא ביקוש
252.64 ₪	589.00	174.40	86.30	328.30	5.40

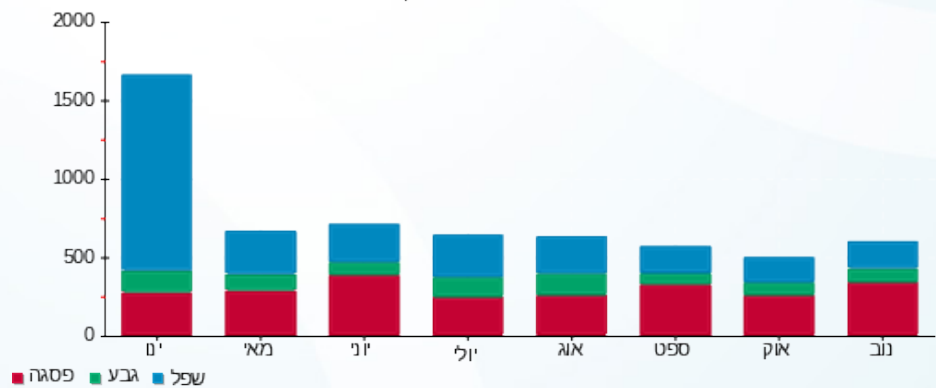
183.91 ₪	תשלום קבוע	לא כולל מע"מ
0.987	מקדם הספק	
0.00 ₪	קנס מקדם הספק	
436.55 ₪	סה"כ לתשלום	

התפלגות חיוב בש"ח לפי תעו"ז



■ פסגה (158.83 ₪)
 ■ גבע (34.97 ₪)
 ■ שפל (58.84 ₪)

הסטוריית צריכה בקוט"ש





02/12/17

תאריך הפקה:

30/11/17

תאריך קריאה נוכחית:

01/11/17

תאריך קריאה קודמת:

שם דייר: חשמליה-רפי
שם אתר: נצר סירני מפעלים

לקוח/ה נכבד/ה, אנו מתכבדים להגיש את חישוב צריכת החשמל לתקופה 01/11/17 - 30/11/17:

חשמליה-רפי - 1 - 70021697

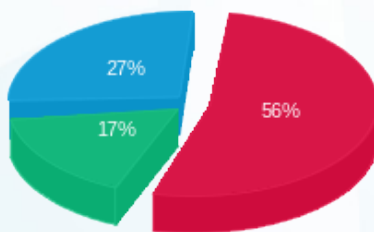
סה"כ לתשלום	מחיר לקוט"ש בא"ג	סה"כ צריכה בקוט"ש	קריאה נוכחית	קריאה קודמת	סוג צריכה	סוג תעריף
			30/11/17	01/11/17	פרטי חשבון עבור תאריכים:	
20.63 ₪	48.38	42.64	3,198.24	3,155.61	פסגה	777
6.29 ₪	40.52	15.53	1,583.83	1,568.30	גבע	778
10.07 ₪	33.74	29.85	3,387.48	3,357.63	שפל	779

סה"כ צריכה לדייר:

סה"כ לתשלום	סה"כ צריכה בקוט"ש	סה"כ צריכה שפל	סה"כ צריכה גבע	סה"כ צריכה בפסגה	שיא ביקוש
36.99 ₪	88.01	29.85	15.53	42.64	0.65

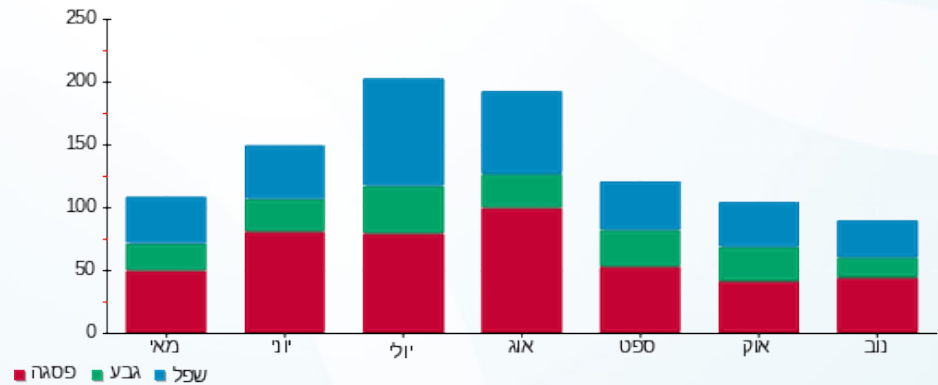
183.91 ₪	תשלום קבוע	לא כולל מע"מ
1.000	מקדם הספק	
0.00 ₪	קנס מקדם הספק	
220.90 ₪	סה"כ לתשלום	

התפלגות חיוב בש"ח לפי תעו"ז



פסגה (20.63 ₪)
גבע (6.29 ₪)
שפל (10.07 ₪)

הסטוריית צריכה בקוט"ש





02/12/17 תאריך הפקה:
 30/11/17 תאריך קריאה נוכחית:
 01/11/17 תאריך קריאה קודמת:

שם דייר: טכנו איתן
 שם אתר: נצר סירני מפעלים

לקוח/ה נכבד/ה, אנו מתכבדים להגיש את חישוב צריכת החשמל לתקופה 01/11/17 - 30/11/17:

טכנו איתן - 1 - 70027334

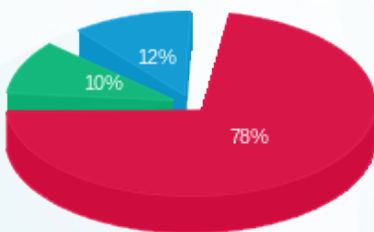
סה"כ לתשלום	מחיר לקוט"ש בא"ג	סה"כ צריכה בקוט"ש	קריאה נוכחית	קריאה קודמת	סוג צריכה	סוג תעריף
			30/11/17	01/11/17	פרטי חשבון עבור תאריכים:	
163.07 ₪	48.38	337.06	17,258.39	16,921.34	פסגה	777
21.81 ₪	40.52	53.84	8,250.97	8,197.13	גבע	778
24.24 ₪	33.74	71.85	12,851.20	12,779.35	שפל	779

סה"כ צריכה לדייר:

סה"כ לתשלום	סה"כ צריכה בקוט"ש	סה"כ צריכה שפל	סה"כ צריכה גבע	סה"כ צריכה בפסגה	שיא ביקוש
209.12 ₪	462.74	71.85	53.84	337.06	3.56

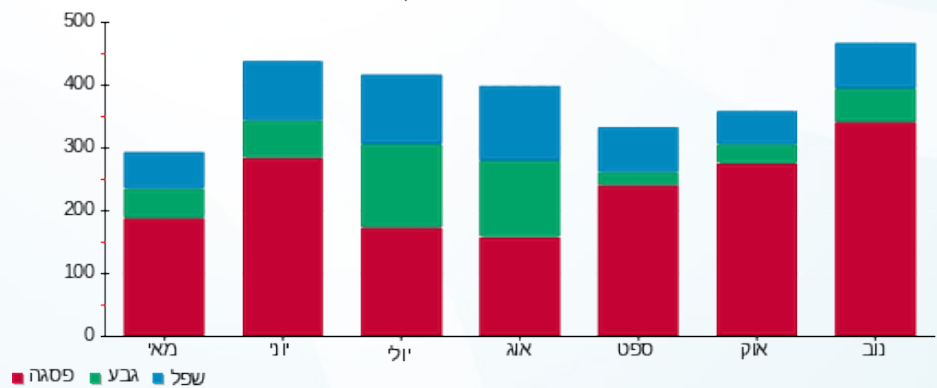
183.91 ₪	תשלום קבוע	לא כולל מע"מ
1.000	מקדם הספק	
0.00 ₪	קנס מקדם הספק	
393.03 ₪	סה"כ לתשלום	

התפלגות חיוב בש"ח לפי תע"ז



■ פסגה (163.07 ₪)
 ■ גבע (21.81 ₪)
 ■ שפל (24.24 ₪)

הסטוריית צריכה בקוט"ש



02/12/17 תאריך הפקה:
 30/11/17 תאריך קריאה נוכחית:
 01/11/17 תאריך קריאה קודמת:

שם דייר: טכנו איתן 1
 שם אתר: נצר סירני מפעלים

לקוח/ה נכבד/ה, אנו מתכבדים להגיש את חישוב צריכת החשמל לתקופה 01/11/17 - 30/11/17:

טכנו איתן 1 - 1 - 70026659

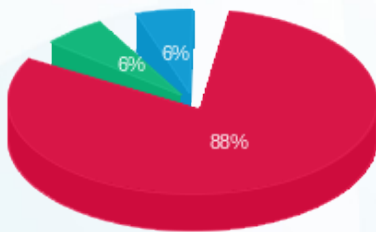
סה"כ לתשלום	מחיר לקוט"ש בא"ג	סה"כ צריכה בקוט"ש	קריאה נוכחית	קריאה קודמת	סוג צריכה	סוג תעריף
			30/11/17	01/11/17	פרטי חשבון עבור תאריכים:	
₪ 358.05	48.38	740.07	59,901.36	59,161.29	פסגה	777
₪ 24.62	40.52	60.76	33,432.50	33,371.73	גבע	778
₪ 22.28	33.74	66.03	34,411.68	34,345.66	שפל	779

סה"כ צריכה לדייר:

סה"כ לתשלום	סה"כ צריכה בקוט"ש	סה"כ צריכה שפל	סה"כ צריכה גבע	סה"כ צריכה בפסגה	שיא ביקוש
₪ 404.95	866.86	66.03	60.76	740.07	5.05

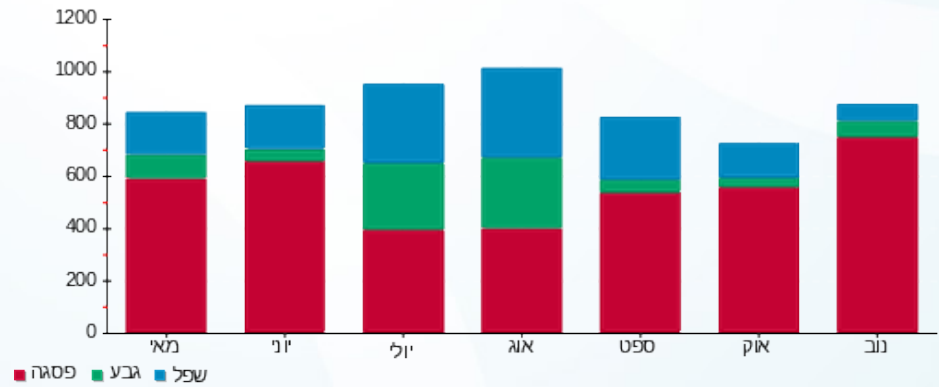
₪ 183.91	תשלום קבוע	לא כולל מע"מ
1.000	מקדם הספק	
₪ 0.00	קנס מקדם הספק	
₪ 588.86	סה"כ לתשלום	

התפלגות חיוב בש"ח לפי תעו"ז



פסגה (₪ 358.05)
 גבע (₪ 24.62)
 שפל (₪ 22.28)

הסטוריית צריכה בקוט"ש





02/12/17

תאריך הפקה:

שם דייר: י.ר.א.ל

30/11/17

תאריך קריאה נוכחית:

שם אתר: נצר סירני מפעלים

01/11/17

תאריך קריאה קודמת:

לקוח/ה נכבד/ה, אנו מתכבדים להגיש את חישוב צריכת החשמל לתקופה 01/11/17 - 30/11/17:

י.ר.א.ל - 1 - 81026312

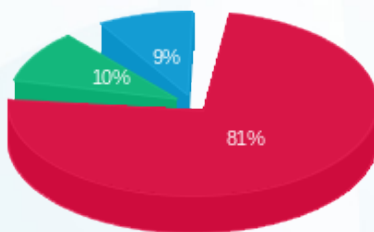
סה"כ לתשלום	מחיר לקוט"ש בא"ג	סה"כ צריכה בקוט"ש	קריאה נוכחית	קריאה קודמת	סוג צריכה	סוג תעריף
			30/11/17	01/11/17	פרטי חשבון עבור תאריכים:	
157.19 ₪	48.38	324.90	33,567.30	33,242.40	פסגה	777
19.75 ₪	40.52	48.74	9,008.08	8,959.34	גבע	778
18.18 ₪	33.74	53.89	15,321.25	15,267.36	שפל	779

סה"כ צריכה לדייר:

סה"כ לתשלום	סה"כ צריכה בקוט"ש	סה"כ צריכה שפל	סה"כ צריכה גבע	סה"כ צריכה בפסגה	שיא ביקוש
195.12 ₪	427.53	53.89	48.74	324.90	4.51

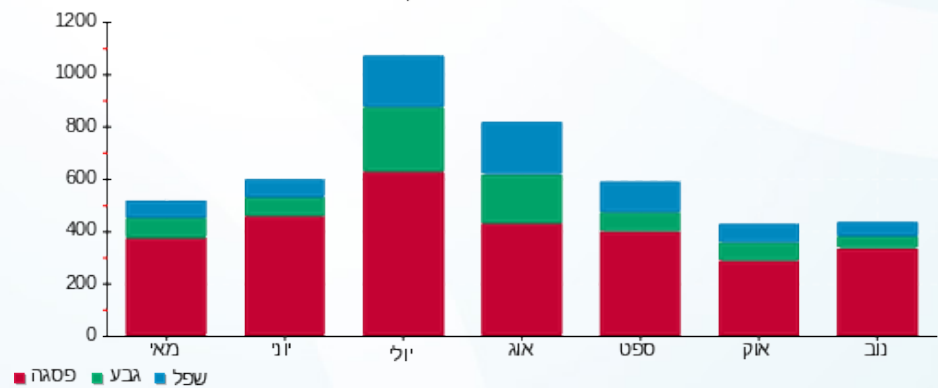
183.91 ₪	תשלום קבוע	לא כולל מע"מ
1.000	מקדם הספק	
0.00 ₪	קנס מקדם הספק	
379.03 ₪	סה"כ לתשלום	

התפלגות חיוב בש"ח לפי תעו"ז



■ פסגה (157.19 ₪)
■ גבע (19.75 ₪)
■ שפל (18.18 ₪)

הסטוריית צריכה בקוט"ש





02/12/17 תאריך הפקה:
 30/11/17 תאריך קריאה נוכחית:
 01/11/17 תאריך קריאה קודמת:

שם דייר: יראל 2
 שם אתר: נצר סירני מפעלים

לקוח/ה נכבד/ה, אנו מתכבדים להגיש את חישוב צריכת החשמל לתקופה 01/11/17 - 30/11/17:

יראל 2 - 1 - 70026924

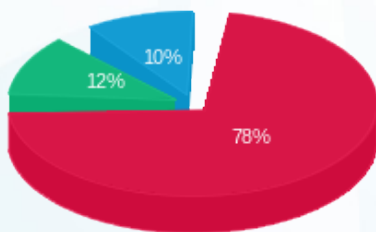
סה"כ לתשלום	מחיר לקוט"ש בא"ג	סה"כ צריכה בקוט"ש	קריאה נוכחית	קריאה קודמת	סוג צריכה	סוג תעריף
			30/11/17	01/11/17	פרטי חשבון עבור תאריכים:	
188.20 ₪	48.38	389.00	200,532.58	200,143.58	פסגה	777
27.99 ₪	40.52	69.07	113,622.66	113,553.59	גבע	778
25.36 ₪	33.74	75.17	133,868.42	133,793.25	שפל	779

סה"כ צריכה לדייר:

סה"כ לתשלום	סה"כ צריכה בקוט"ש	סה"כ צריכה שפל	סה"כ צריכה גבע	סה"כ צריכה בפסגה	שיא ביקוש
241.55 ₪	533.24	75.17	69.07	389.00	8.46

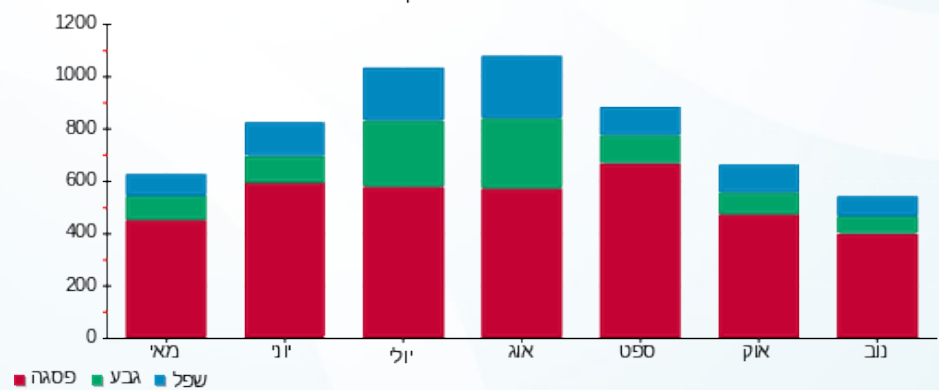
183.91 ₪	תשלום קבוע	לא כולל מע"מ
1.000	מקדם הספק	
0.00 ₪	קנס מקדם הספק	
425.46 ₪	סה"כ לתשלום	

התפלגות חיוב בש"ח לפי תעו"ז



- פסגה (188.20 ₪)
- גבע (27.99 ₪)
- שפל (25.36 ₪)

הסטוריית צריכה בקוט"ש





02/12/17 תאריך הפקה:
 30/11/17 תאריך קריאה נוכחית:
 01/11/17 תאריך קריאה קודמת:

שם דייר: ישראל ורון
 שם אתר: נצר סירני מפעלים

לקוח/ה נכבד/ה, אנו מתכבדים להגיש את חישוב צריכת החשמל לתקופה 01/11/17 - 30/11/17:

ישראל ורון - 2 - 81004306

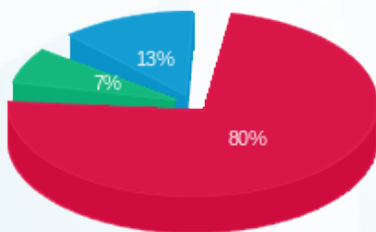
סה"כ לתשלום	מחיר לקוט"ש בא"ג	סה"כ צריכה בקוט"ש	קריאה נוכחית	קריאה קודמת	סוג צריכה	סוג תעריף
			30/11/17	01/11/17	פרטי חשבון עבור תאריכים:	
159.07 ₪	48.38	328.80	70,556.00	70,227.20	פסגה	777
13.61 ₪	40.52	33.60	43,472.00	43,438.40	גבע	778
25.91 ₪	33.74	76.80	17,149.20	17,072.40	שפל	779

סה"כ צריכה לדייר:

סה"כ לתשלום	סה"כ צריכה בקוט"ש	סה"כ צריכה שפל	סה"כ צריכה גבע	סה"כ צריכה בפסגה	שיא ביקוש
198.60 ₪	439.20	76.80	33.60	328.80	4.40

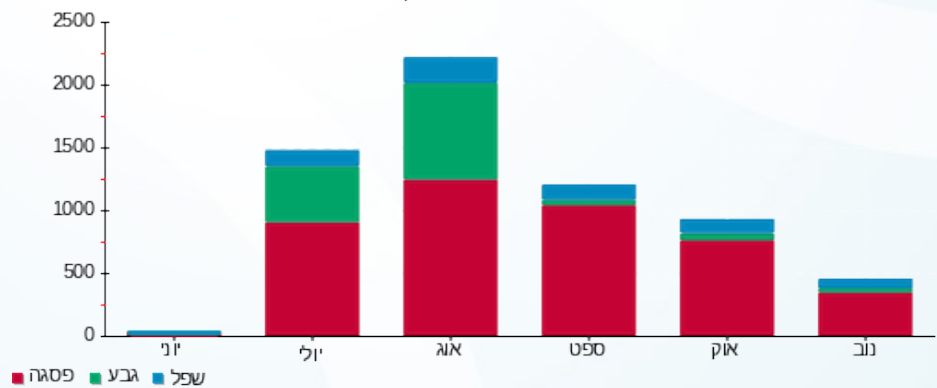
183.91 ₪	תשלום קבוע	לא כולל מע"מ
0.924	מקדם הספק	
0.00 ₪	קנס מקדם הספק	
382.51 ₪	סה"כ לתשלום	

התפלגות חיוב בש"ח לפי תעו"ז



■ פסגה (159.07 ₪)
 ■ גבע (13.61 ₪)
 ■ שפל (25.91 ₪)

הסטוריית צריכה בקוט"ש





02/12/17

תאריך הפקה:

30/11/17

תאריך קריאה נוכחית:

01/11/17

תאריך קריאה קודמת:

שם דייר: ליבנה רונן
שם אתר: נצר סירני מפעלים

לקוח/ה נכבד/ה, אנו מתכבדים להגיש את חישוב צריכת החשמל לתקופה 01/11/17 - 30/11/17:

ליבנה רונן - 1 - 70021879

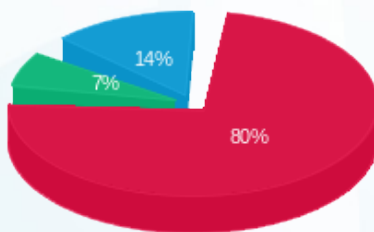
סה"כ לתשלום	מחיר לקוט"ש בא"ג	סה"כ צריכה בקוט"ש	קריאה נוכחית	קריאה קודמת	סוג צריכה	סוג תעריף
			30/11/17	01/11/17	פרטי חשבון עבור תאריכים:	
139.64 ₪	48.38	288.64	15,705.95	15,417.32	פסגה	777
11.52 ₪	40.52	28.42	3,712.69	3,684.27	גבע	778
24.28 ₪	33.74	71.97	11,177.14	11,105.17	שפל	779

סה"כ צריכה לדייר:

סה"כ לתשלום	סה"כ צריכה בקוט"ש	סה"כ צריכה שפל	סה"כ צריכה גבע	סה"כ צריכה בפסגה	שיא ביקוש
175.44 ₪	389.03	71.97	28.42	288.64	4.25

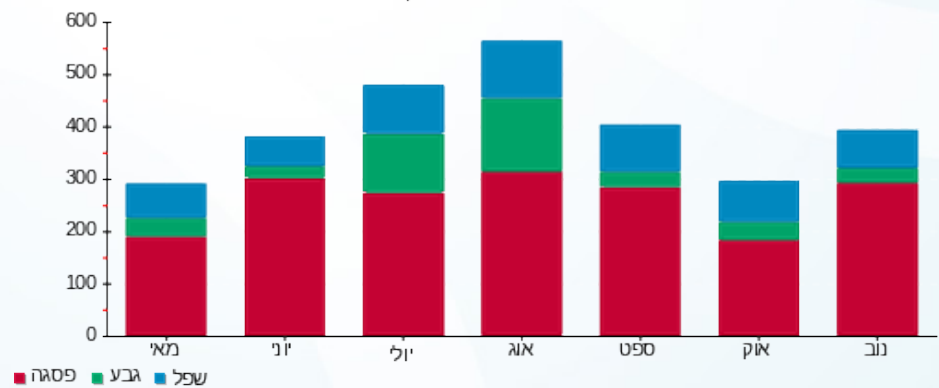
183.91 ₪	תשלום קבוע	לא כולל מע"מ
1.000	מקדם הספק	
0.00 ₪	קנס מקדם הספק	
359.35 ₪	סה"כ לתשלום	

התפלגות חיוב בש"ח לפי תעו"ז



פסגה (139.64 ₪) ■
גבע (11.52 ₪) ■
שפל (24.28 ₪) ■

הסטוריית צריכה בקוט"ש





02/12/17

תאריך הפקה:

שם דייר: מ.א מטליות

30/11/17

תאריך קריאה נוכחית:

שם אתר: נצר סירני מפעלים

01/11/17

תאריך קריאה קודמת:

לקוח/ה נכבד/ה, אנו מתכבדים להגיש את חישוב צריכת החשמל לתקופה 01/11/17 - 30/11/17:

מ.א מטליות - 1 - 70005302

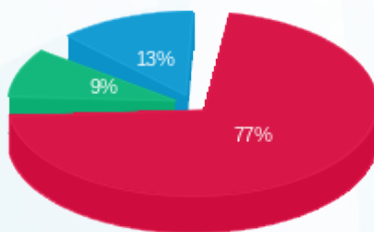
סה"כ לתשלום	מחיר לקוט"ש בא"ג	סה"כ צריכה בקוט"ש	קריאה נוכחית	קריאה קודמת	סוג צריכה	סוג תעריף
			30/11/17	01/11/17	פרטי חשבון עבור תאריכים:	
1,525.86 ₪	48.38	3,153.90	227,194.93	224,041.03	פסגה	777
187.07 ₪	40.52	461.67	92,935.35	92,473.68	גבע	778
261.20 ₪	33.74	774.14	113,350.61	112,576.47	שפל	779

סה"כ צריכה לדייר:

סה"כ לתשלום	סה"כ צריכה בקוט"ש	סה"כ צריכה שפל	סה"כ צריכה גבע	סה"כ צריכה בפסגה	שיא ביקוש
1,974.12 ₪	4,389.72	774.14	461.67	3,153.90	23.76

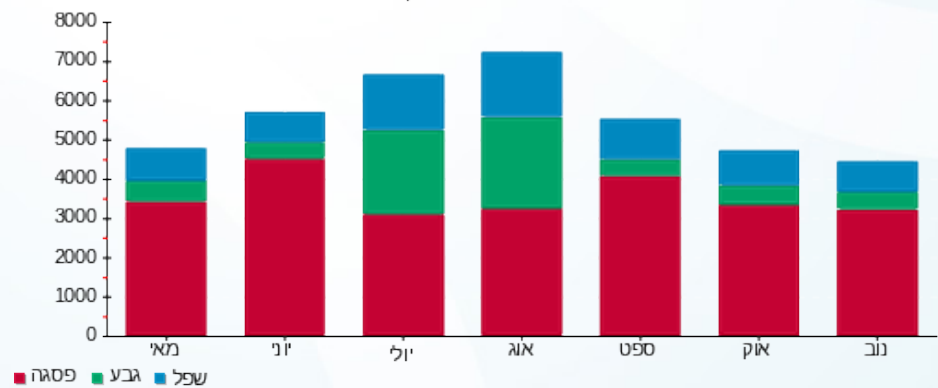
183.91 ₪	תשלום קבוע	לא כולל מע"מ
1.000	מקדם הספק	
0.00 ₪	קנס מקדם הספק	
2,158.03 ₪	סה"כ לתשלום	

התפלגות חיוב בש"ח לפי תע"ז



פסגה (1,525.86 ₪)
גבע (187.07 ₪)
שפל (261.20 ₪)

הסטוריית צריכה בקוט"ש



02/12/17 תאריך הפקה:
 30/11/17 תאריך קריאה נוכחית:
 01/11/17 תאריך קריאה קודמת:

שם דייר: מ.א מטליות 2
 שם אתר: נצר סירני מפעלים

לקוח/ה נכבד/ה, אנו מתכבדים להגיש את חישוב צריכת החשמל לתקופה 01/11/17 - 30/11/17:

מ.א מטליות 2 - 1 - 70021128

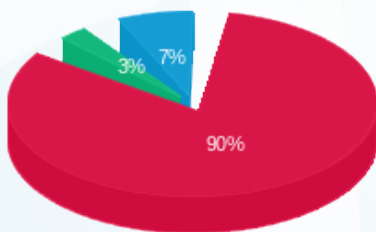
סה"כ לתשלום	מחיר לקוט"ש בא"ג	סה"כ צריכה בקוט"ש	קריאה נוכחית	קריאה קודמת	סוג צריכה	סוג תעריף
			30/11/17	01/11/17	פרטי חשבון עבור תאריכים:	
₪ 510.29	48.38	1,054.75	71,566.01	70,511.27	פסגה	777
₪ 15.28	40.52	37.72	32,580.32	32,542.60	גבע	778
₪ 41.41	33.74	122.74	36,193.16	36,070.43	שפל	779

סה"כ צריכה לדייר:

סה"כ לתשלום	סה"כ צריכה בקוט"ש	סה"כ צריכה שפל	סה"כ צריכה גבע	סה"כ צריכה בפסגה	שיא ביקוש
₪ 566.98	1,215.20	122.74	37.72	1,054.75	6.39

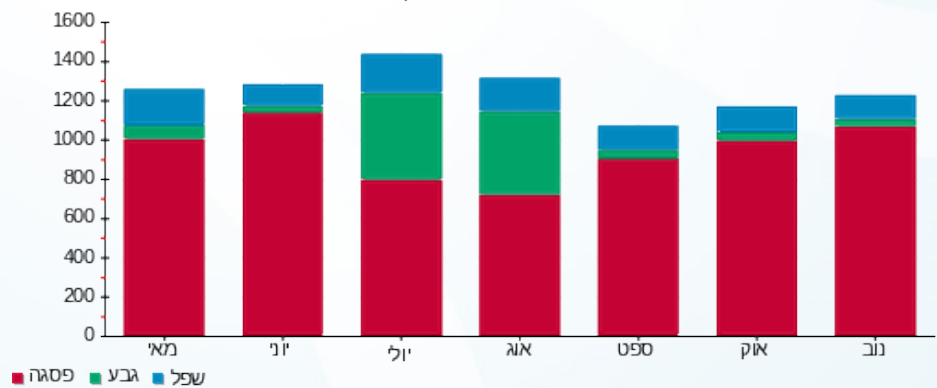
₪ 183.91	תשלום קבוע	לא כולל מע"מ
1.000	מקדם הספק	
₪ 0.00	קנס מקדם הספק	
₪ 750.89	סה"כ לתשלום	

התפלגות חיוב בש"ח לפי תעו"ז



■ פסגה (₪ 510.29)
 ■ גבע (₪ 15.28)
 ■ שפל (₪ 41.41)

הסטוריית צריכה בקוט"ש





02/12/17

תאריך הפקה:

שם דייר: מיקווט

30/11/17

תאריך קריאה נוכחית:

שם אתר: נצר סירני מפעלים

01/11/17

תאריך קריאה קודמת:

לקוח/ה נכבד/ה, אנו מתכבדים להגיש את חישוב צריכת החשמל לתקופה 01/11/17 - 30/11/17:

מיקווט - 1 - 70041484

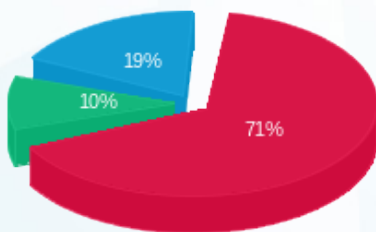
סה"כ לתשלום	מחיר לקוט"ש בא"ג	סה"כ צריכה בקוט"ש	קריאה נוכחית	קריאה קודמת	סוג צריכה	סוג תעריף
			30/11/17	01/11/17	פרטי חשבון עבור תאריכים:	
₪ 96.33	48.38	199.10	1,954.07	1,754.97	פסגה	777
₪ 14.09	40.52	34.78	494.87	460.10	גבע	778
₪ 25.22	33.74	74.74	848.58	773.84	שפל	779

סה"כ צריכה לדייר:

סה"כ לתשלום	סה"כ צריכה בקוט"ש	סה"כ צריכה שפל	סה"כ צריכה גבע	סה"כ צריכה בפסגה	שיא ביקוש
₪ 135.63	308.62	74.74	34.78	199.10	3.12

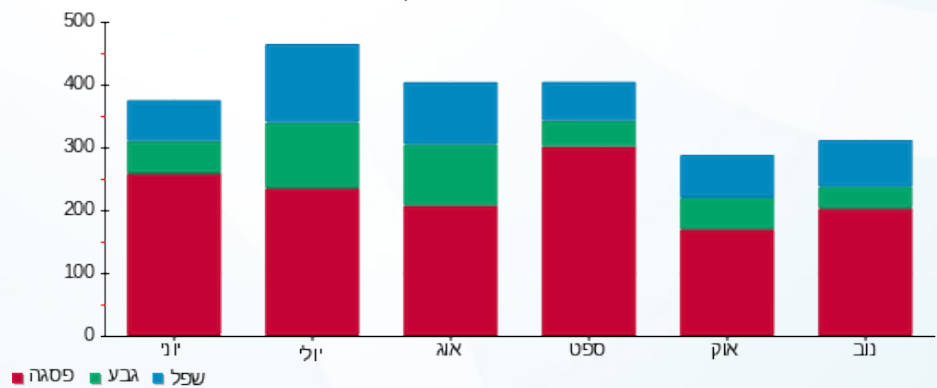
₪ 183.91	תשלום קבוע	לא כולל מע"מ
1.000	מקדם הספק	
₪ 0.00	קנס מקדם הספק	
₪ 319.54	סה"כ לתשלום	

התפלגות חיוב בש"ח לפי תע"ז



■ פסגה (₪ 96.33)
■ גבע (₪ 14.09)
■ שפל (₪ 25.22)

הסטוריית צריכה בקוט"ש





02/12/17

תאריך הפקה:

שם דייר: מרימה - פס יצור והנהלה

30/11/17

תאריך קריאה נוכחית:

שם אתר: נצר סירני מפעלים

01/11/17

תאריך קריאה קודמת:

לקוח/ה נכבד/ה, אנו מתכבדים להגיש את חישוב צריכת החשמל לתקופה 01/11/17 - 30/11/17:

מרימה - פס יצור והנהלה - 1 - 70040991

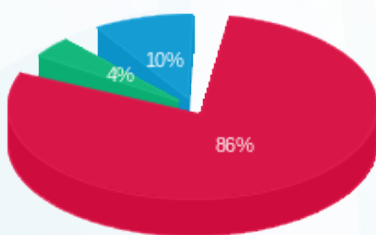
סוג תעריף	סוג צריכה	קריאה קודמת	קריאה נוכחית	סה"כ צריכה בקוט"ש	מחיר לקוט"ש בא"ג	סה"כ לתשלום
פרטי חשבון עבור תאריכים:						
777	פסגה	01/11/17	30/11/17	7,723.19	48.38	3,736.48 ₪
778	גבע	89,135.23	89,564.63	429.40	40.52	173.99 ₪
779	שפל	211,467.63	212,700.98	1,233.35	33.74	416.13 ₪

סה"כ צריכה לדייר:

שיא ביקוש	סה"כ צריכה בפסגה	סה"כ צריכה גבע	סה"כ צריכה שפל	סה"כ צריכה בקוט"ש	סה"כ לתשלום
41.34	7,723.19	429.40	1,233.35	9,385.94	4,326.60 ₪

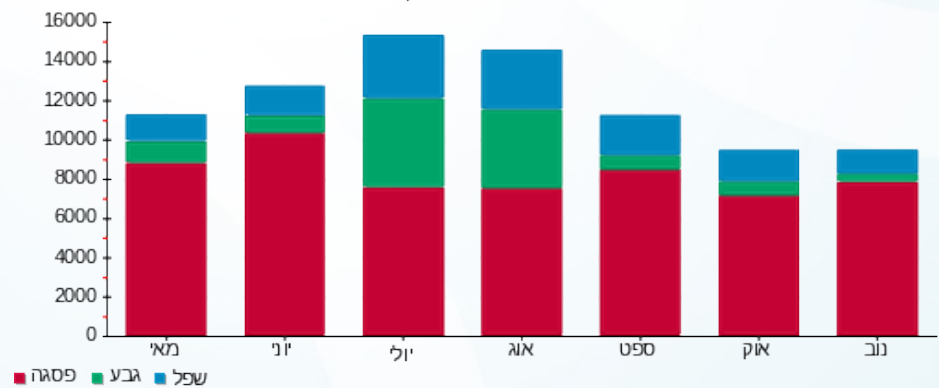
183.91 ₪	תשלום קבוע	לא כולל מע"מ
1.000	מקדם הספק	
0.00 ₪	קנס מקדם הספק	
4,510.51 ₪	סה"כ לתשלום	

התפלגות חיוב בש"ח לפי תעו"ז



- פסגה (3,736.48 ₪)
- גבע (173.99 ₪)
- שפל (416.13 ₪)

הסטוריית צריכה בקוט"ש



02/12/17 תאריך הפקה:
 30/11/17 תאריך קריאה נוכחית:
 01/11/17 תאריך קריאה קודמת:

שם דייר: מרימה 1
 שם אתר: נצר סירני מפעלים

לקוח/ה נכבד/ה, אנו מתכבדים להגיש את חישוב צריכת החשמל לתקופה 01/11/17 - 30/11/17:

מרימה 1 - 1 - 70021817

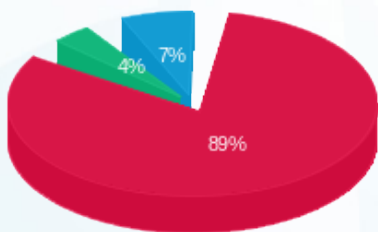
סה"כ לתשלום	מחיר לקוט"ש בא"ג	סה"כ צריכה בקוט"ש	קריאה נוכחית	קריאה קודמת	סוג צריכה	סוג תעריף
			30/11/17	01/11/17	פרטי חשבון עבור תאריכים:	
1,462.79 ₪	48.38	3,023.55	214,576.39	211,552.84	פסגה	777
62.29 ₪	40.52	153.74	75,306.24	75,152.51	גבע	778
113.07 ₪	33.74	335.12	95,357.80	95,022.68	שפל	779

סה"כ צריכה לדייר:

סה"כ לתשלום	סה"כ צריכה בקוט"ש	סה"כ צריכה שפל	סה"כ צריכה גבע	סה"כ צריכה בפסגה	שיא ביקוש
1,638.16 ₪	3,512.41	335.12	153.74	3,023.55	19.42

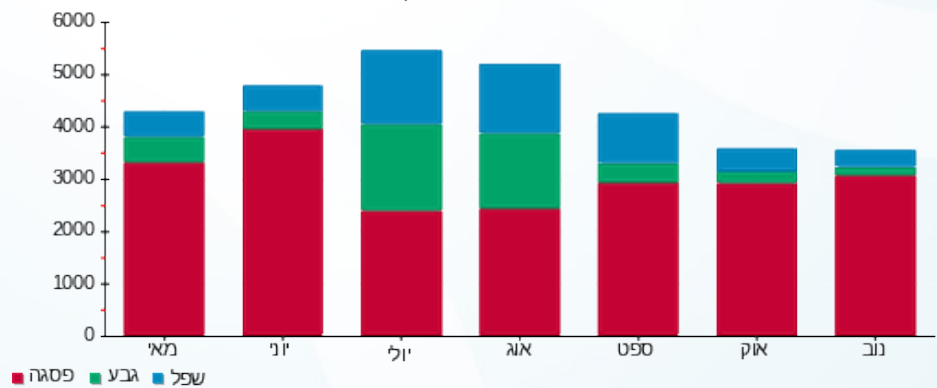
183.91 ₪	תשלום קבוע	לא כולל מע"מ
1.000	מקדם הספק	
0.00 ₪	קנס מקדם הספק	
1,822.07 ₪	סה"כ לתשלום	

התפלגות חיוב בש"ח לפי תעו"ז



פסגה (1,462.79 ₪)
 גבע (62.29 ₪)
 שפל (113.07 ₪)

הסטוריית צריכה בקוט"ש



02/12/17 תאריך הפקה:
 30/11/17 תאריך קריאה נוכחית:
 01/11/17 תאריך קריאה קודמת:

שם דייר: מרימה מגרש
 שם אתר: נצר סירני מפעלים

לקוח/ה נכבד/ה, אנו מתכבדים להגיש את חישוב צריכת החשמל לתקופה 01/11/17 - 30/11/17:

מרימה מגרש - 1 - 81017089

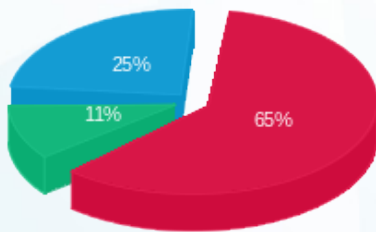
סה"כ לתשלום	מחיר לקוט"ש בא"ג	סה"כ צריכה בקוט"ש	קריאה נוכחית	קריאה קודמת	סוג צריכה	סוג תעריף
			30/11/17	01/11/17	פרטי חשבון עבור תאריכים:	
727.68 ₪	48.38	1,504.10	47,211.80	45,707.70	פסגה	777
118.97 ₪	40.52	293.60	21,473.50	21,179.90	גבע	778
280.55 ₪	33.74	831.50	83,251.80	82,420.30	שפל	779

סה"כ צריכה לדייר:

סה"כ לתשלום	סה"כ צריכה בקוט"ש	סה"כ צריכה שפל	סה"כ צריכה גבע	סה"כ צריכה בפסגה	שיא ביקוש
1,127.20 ₪	2,629.20	831.50	293.60	1,504.10	12.00

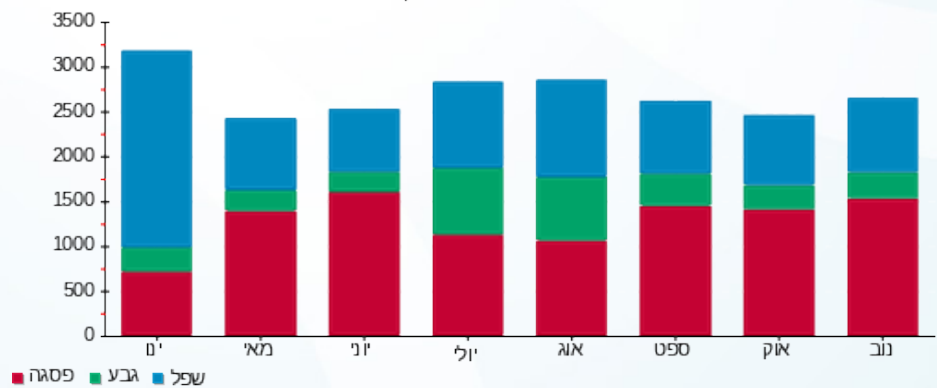
183.91 ₪	תשלום קבוע	לא כולל מע"מ
1.000	מקדם הספק	
0.00 ₪	קנס מקדם הספק	
1,311.11 ₪	סה"כ לתשלום	

התפלגות חיוב בש"ח לפי תעו"ז



■ פסגה (727.68 ₪)
 ■ גבע (118.97 ₪)
 ■ שפל (280.55 ₪)

הסטוריית צריכה בקוט"ש





02/12/17

תאריך הפקה:

שם דייר: משרדים אשכנזי קומה א

30/11/17

תאריך קריאה נוכחית:

שם אתר: נצר סירני מפעלים

01/11/17

תאריך קריאה קודמת:

לקוח/ה נכבד/ה, אנו מתכבדים להגיש את חישוב צריכת החשמל לתקופה 01/11/17 - 30/11/17:

משרדים אשכנזי קומה א - 1 - 70042566

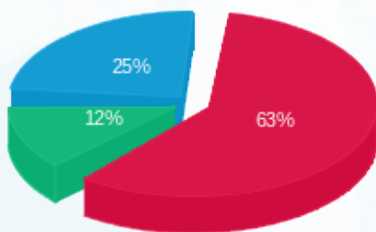
סה"כ לתשלום	מחיר לקוט"ש בא"ג	סה"כ צריכה בקוט"ש	קריאה נוכחית	קריאה קודמת	סוג צריכה	סוג תעריף
			30/11/17	01/11/17	פרטי חשבון עבור תאריכים:	
1,055.17 ₪	48.38	2,181.00	175,438.90	173,257.90	פסגה	777
203.36 ₪	40.52	501.87	47,934.33	47,432.46	גבע	778
416.98 ₪	33.74	1,235.86	139,257.67	138,021.81	שפל	779

סה"כ צריכה לדייר:

סה"כ לתשלום	סה"כ צריכה בקוט"ש	סה"כ צריכה שפל	סה"כ צריכה גבע	סה"כ צריכה בפסגה	שיא ביקוש
1,675.50 ₪	3,918.72	1,235.86	501.87	2,181.00	13.61

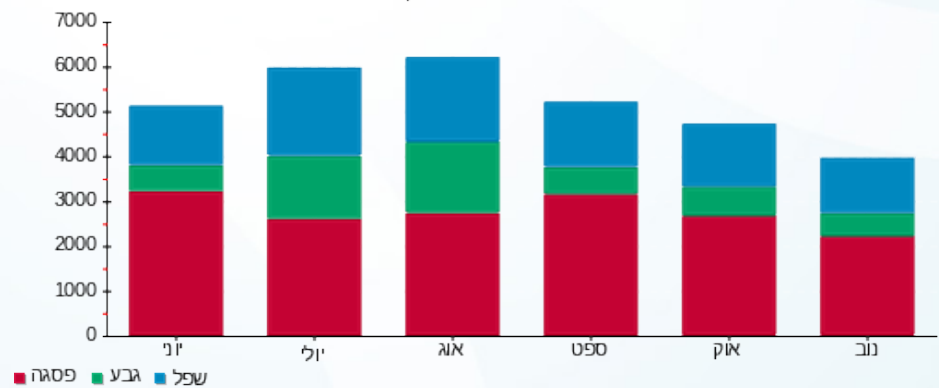
183.91 ₪	תשלום קבוע	לא כולל מע"מ
0.995	מקדם הספק	
0.00 ₪	קנס מקדם הספק	
1,859.41 ₪	סה"כ לתשלום	

התפלגות חיוב בש"ח לפי תעו"ז



פסגה (1,055.17 ₪) ■
 גבע (203.36 ₪) ■
 שפל (416.98 ₪) ■

הסטוריית צריכה בקוט"ש





02/12/17

תאריך הפקה:

שם דייר: משרדים אשכנזי קומה ב

30/11/17

תאריך קריאה נוכחית:

שם אתר: נצר סירני מפעלים

01/11/17

תאריך קריאה קודמת:

לקוח/ה נכבד/ה, אנו מתכבדים להגיש את חישוב צריכת החשמל לתקופה 01/11/17 - 30/11/17:

משרדים אשכנזי קומה ב - 81017089

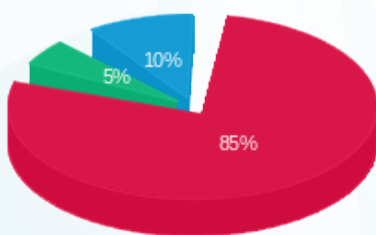
סה"כ לתשלום	מחיר לקוט"ש בא"ג	סה"כ צריכה בקוט"ש	קריאה נוכחית	קריאה קודמת	סוג צריכה	סוג תעריף
			30/11/17	01/11/17	פרטי חשבון עבור תאריכים:	
₪ 416.46	48.38	860.80	35,845.10	34,984.30	פסגה	777
₪ 24.56	40.52	60.60	6,027.40	5,966.80	גבע	778
₪ 50.58	33.74	149.90	17,825.70	17,675.80	שפל	779

סה"כ צריכה לדייר:

סה"כ לתשלום	סה"כ צריכה בקוט"ש	סה"כ צריכה שפל	סה"כ צריכה גבע	סה"כ צריכה בפסגה	שיא ביקוש
₪ 491.59	1,071.30	149.90	60.60	860.80	5.60

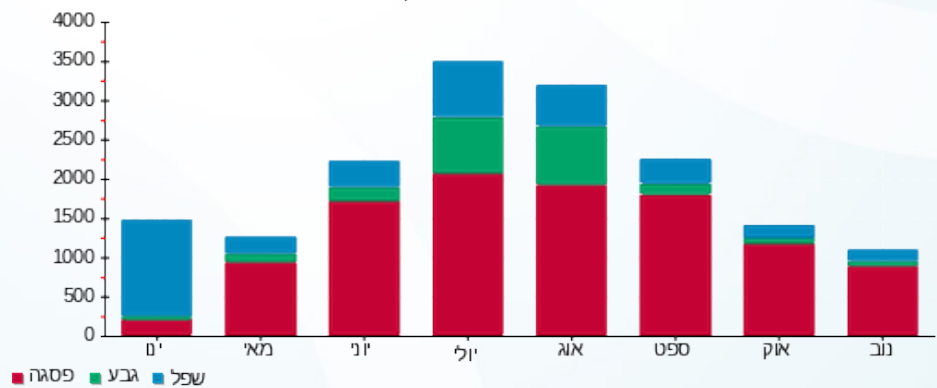
₪ 183.91	תשלום קבוע	לא כולל מע"מ
1.000	מקדם הספק	
₪ 0.00	קנס מקדם הספק	
₪ 675.50	סה"כ לתשלום	

התפלגות חיוב בש"ח לפי תעו"ז



- פסגה (₪ 416.46)
- גבע (₪ 24.56)
- שפל (₪ 50.58)

הסטוריית צריכה בקוט"ש





02/12/17

תאריך הפקה:

30/11/17

תאריך קריאה נוכחית:

01/11/17

תאריך קריאה קודמת:

שם דייר: נס פולימרים
שם אתר: נצר סירני מפעלים

לקוח/ה נכבד/ה, אנו מתכבדים להגיש את חישוב צריכת החשמל לתקופה 01/11/17 - 30/11/17:

נס פולימרים - 1 - 80000373

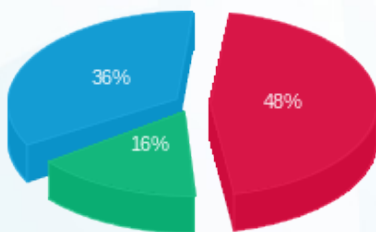
סה"כ לתשלום	מחיר לקוט"ש בא"ג	סה"כ צריכה בקוט"ש	קריאה נוכחית	קריאה קודמת	סוג צריכה	סוג תעריף
			30/11/17	01/11/17	פרטי חשבון עבור תאריכים:	
229.95 ₪	48.38	475.29	86,817.84	86,342.55	פסגה	777
76.32 ₪	40.52	188.36	48,890.05	48,701.69	גבע	778
172.13 ₪	33.74	510.18	83,193.62	82,683.44	שפל	779

סה"כ צריכה לדייר:

סה"כ לתשלום	סה"כ צריכה בקוט"ש	סה"כ צריכה שפל	סה"כ צריכה גבע	סה"כ צריכה בפסגה	שיא ביקוש
478.40 ₪	1,173.82	510.18	188.36	475.29	

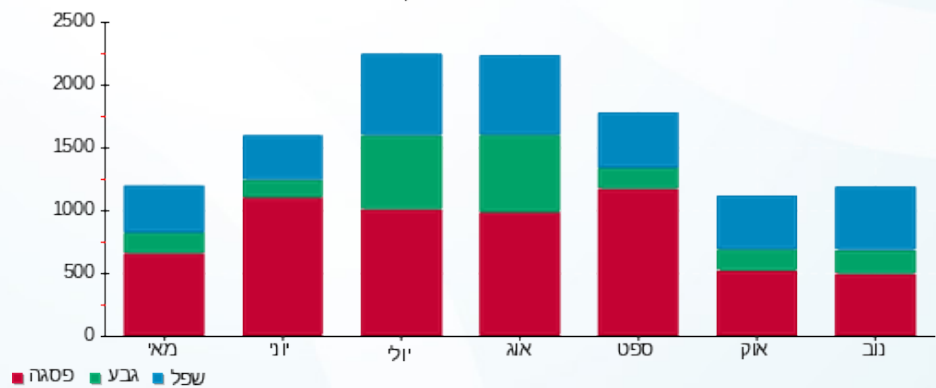
183.91 ₪	תשלום קבוע	לא כולל מע"מ
1.000	מקדם הספק	
0.00 ₪	קנס מקדם הספק	
662.31 ₪	סה"כ לתשלום	

התפלגות חיוב בש"ח לפי תעו"ז



פסגה (229.95 ₪) ■
גבע (76.32 ₪) ■
שפל (172.13 ₪) ■

הסטוריית צריכה בקוט"ש



02/12/17 תאריך הפקה:
 30/11/17 תאריך קריאה נוכחית:
 01/11/17 תאריך קריאה קודמת:

שם דייר: סבג נגריה
 שם אתר: נצר סירני מפעלים

לקוח/ה נכבד/ה, אנו מתכבדים להגיש את חישוב צריכת החשמל לתקופה 01/11/17 - 30/11/17:

סבג נגריה - 1 - 70020982

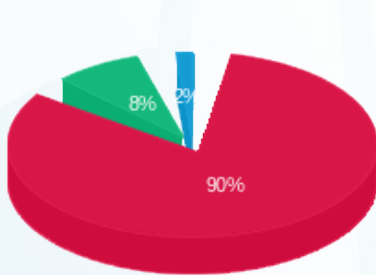
סה"כ לתשלום	מחיר לקוט"ש בא"ג	סה"כ צריכה בקוט"ש	קריאה נוכחית	קריאה קודמת	סוג צריכה	סוג תעריף
			30/11/17	01/11/17	פרטי חשבון עבור תאריכים:	
₪ 934.73	48.38	1,932.05	143,231.32	141,299.27	פסגה	777
₪ 88.24	40.52	217.76	55,374.28	55,156.52	גבע	778
₪ 17.80	33.74	52.75	45,178.88	45,126.13	שפל	779

סה"כ צריכה לדייר:

סה"כ לתשלום	סה"כ צריכה בקוט"ש	סה"כ צריכה שפל	סה"כ צריכה גבע	סה"כ צריכה בפסגה	שיא ביקוש
₪ 1,040.76	2,202.56	52.75	217.76	1,932.05	24.66

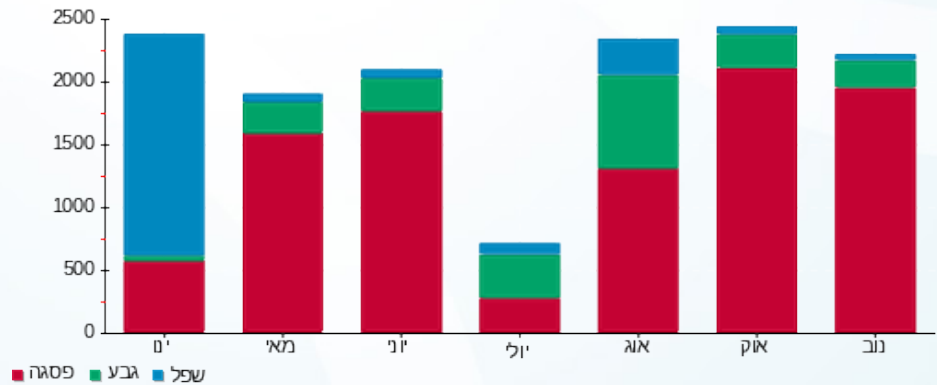
₪ 183.91	תשלום קבוע	לא כולל מע"מ
1.000	מקדם הספק	
₪ 0.00	קנס מקדם הספק	
₪ 1,224.67	סה"כ לתשלום	

התפלגות חיוב בש"ח לפי תע"ז



■ פסגה (₪ 934.73)
 ■ גבע (₪ 88.24)
 ■ שפל (₪ 17.80)

הסטוריית צריכה בקוט"ש





02/12/17

תאריך הפקה:

שם דייר: סימול אורקולי 1

30/11/17

תאריך קריאה נוכחית:

שם אתר: נצר סירני מפעלים

01/11/17

תאריך קריאה קודמת:

לקוח/ה נכבד/ה, אנו מתכבדים להגיש את חישוב צריכת החשמל לתקופה 01/11/17 - 30/11/17:

סימול אורקולי 1 - 1 - 70020848

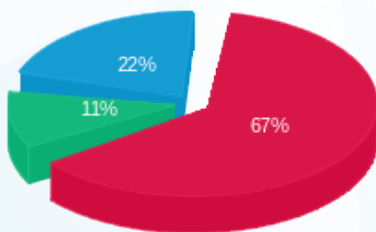
סה"כ לתשלום	מחיר לקוט"ש בא"ג	סה"כ צריכה בקוט"ש	קריאה נוכחית	קריאה קודמת	סוג צריכה	סוג תעריף
			30/11/17	01/11/17		פרטי חשבון עבור תאריכים:
1,318.65 ₪	48.38	2,725.60	463,849.21	461,123.61	פסגה	777
213.91 ₪	40.52	527.91	233,377.74	232,849.84	גבע	778
424.61 ₪	33.74	1,258.47	424,798.87	423,540.40	שפל	779

סה"כ צריכה לדייר:

סה"כ לתשלום	סה"כ צריכה בקוט"ש	סה"כ צריכה שפל	סה"כ צריכה גבע	סה"כ צריכה בפסגה	שיא ביקוש
1,957.16 ₪	4,511.98	1,258.47	527.91	2,725.60	16.53

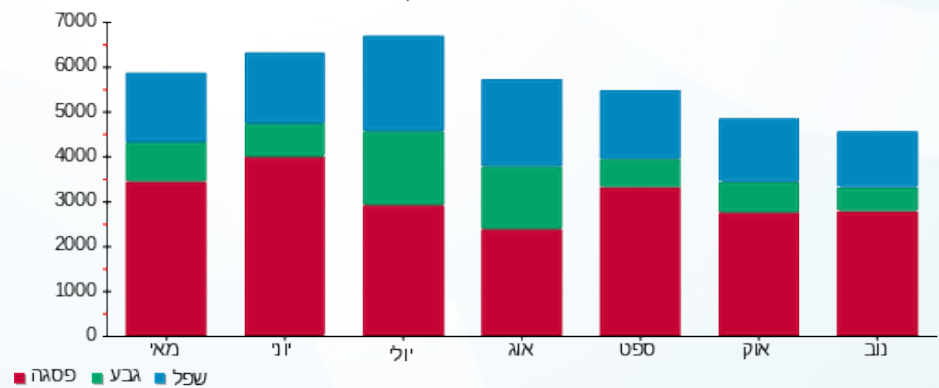
183.91 ₪	תשלום קבוע	לא כולל מע"מ
1.000	מקדם הספק	
0.00 ₪	קנס מקדם הספק	
2,141.07 ₪	סה"כ לתשלום	

התפלגות חיוב בש"ח לפי תע"ז



■ פסגה (1,318.65 ₪)
 ■ גבע (213.91 ₪)
 ■ שפל (424.61 ₪)

הסטוריית צריכה בקוט"ש





02/12/17

תאריך הפקה:

שם דייר: סממה יוסף

30/11/17

תאריך קריאה נוכחית:

שם אתר: נצר סירני מפעלים

01/11/17

תאריך קריאה קודמת:

לקוח/ה נכבד/ה, אנו מתכבדים להגיש את חישוב צריכת החשמל לתקופה 01/11/17 - 30/11/17:

סממה יוסף - 1 - 70027310

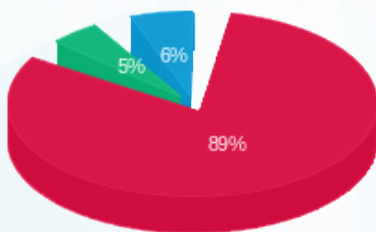
סה"כ לתשלום	מחיר לקוט"ש בא"ג	סה"כ צריכה בקוט"ש	קריאה נוכחית	קריאה קודמת	סוג צריכה	סוג תעריף
			30/11/17	01/11/17	פרטי חשבון עבור תאריכים:	
₪ 66.24	48.38	136.92	8,219.99	8,083.07	פסגה	777
₪ 3.66	40.52	9.03	4,149.27	4,140.25	גבע	778
₪ 4.57	33.74	13.55	3,977.00	3,963.45	שפל	779

סה"כ צריכה לדייר:

סה"כ לתשלום	סה"כ צריכה בקוט"ש	סה"כ צריכה שפל	סה"כ צריכה גבע	סה"כ צריכה בפסגה	שיא ביקוש
₪ 74.47	159.49	13.55	9.03	136.92	2.36

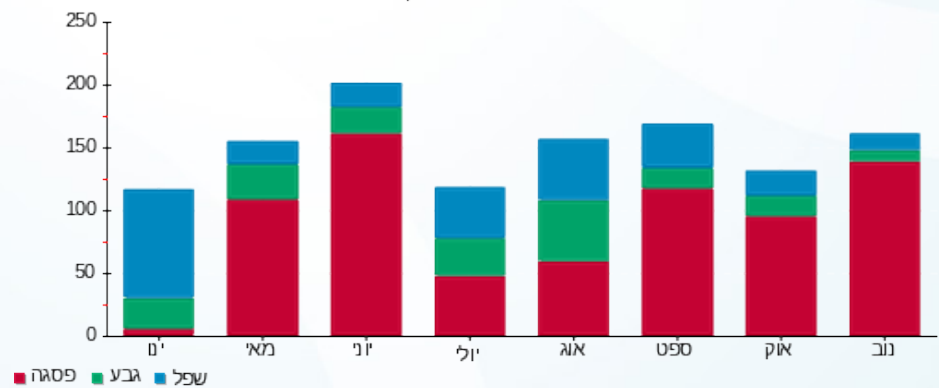
₪ 183.91	תשלום קבוע	לא כולל מע"מ
0.788	מקדם הספק	
₪ 12.33	קנס מקדם הספק	
₪ 270.71	סה"כ לתשלום	

התפלגות חיוב בש"ח לפי תעו"ז



פסגה (₪ 66.24)
גבע (₪ 3.66)
שפל (₪ 4.57)

הסטוריית צריכה בקוט"ש





02/12/17 תאריך הפקה:
 30/11/17 תאריך קריאה נוכחית:
 01/11/17 תאריך קריאה קודמת:

שם דייר: עידן אל גני
 שם אתר: נצר סירני מפעלים

לקוח/ה נכבד/ה, אנו מתכבדים להגיש את חישוב צריכת החשמל לתקופה 01/11/17 - 30/11/17:

עידן אל גני - 1 - 70021965

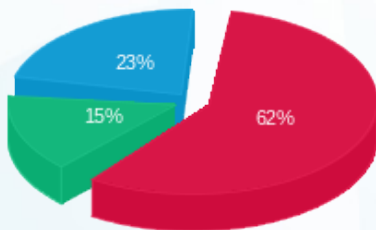
סה"כ לתשלום	מחיר לקוט"ש בא"ג	סה"כ צריכה בקוט"ש	קריאה נוכחית	קריאה קודמת	סוג צריכה	סוג תעריף
			30/11/17	01/11/17	פרטי חשבון עבור תאריכים:	
₪ 624.85	48.38	1,291.54	146,739.51	145,447.97	פסגה	777
₪ 151.25	40.52	373.27	85,327.12	84,953.85	גבע	778
₪ 231.04	33.74	684.76	104,379.73	103,694.96	שפל	779

סה"כ צריכה לדייר:

סה"כ לתשלום	סה"כ צריכה בקוט"ש	סה"כ צריכה שפל	סה"כ צריכה גבע	סה"כ צריכה בפסגה	שיא ביקוש
₪ 1,007.13	2,349.57	684.76	373.27	1,291.54	9.41

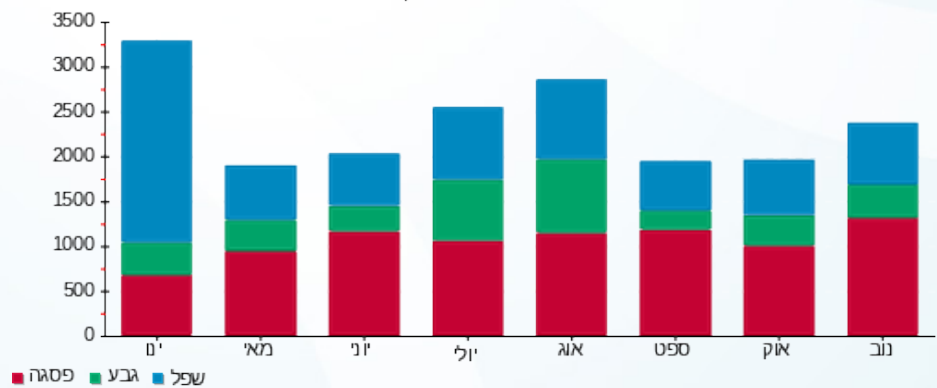
₪ 183.91	תשלום קבוע	לא כולל מע"מ
1.000	מקדם הספק	
₪ 0.00	קנס מקדם הספק	
₪ 1,191.04	סה"כ לתשלום	

התפלגות חיוב בש"ח לפי תעו"ז



■ פסגה (₪ 624.85)
 ■ גבע (₪ 151.25)
 ■ שפל (₪ 231.04)

הסטוריית צריכה בקוט"ש



02/12/17 תאריך הפקה:
 30/11/17 תאריך קריאה נוכחית:
 01/11/17 תאריך קריאה קודמת:

שם דייר: עמית ק-ד ניהול ומסחר בינלאומי
 שם אתר: נצר סירני מפעלים

לקוח/ה נכבד/ה, אנו מתכבדים להגיש את חישוב צריכת החשמל לתקופה 01/11/17 - 30/11/17:

עמית ק-ד ניהול ומסחר בינלאומי - 1 - 81022013

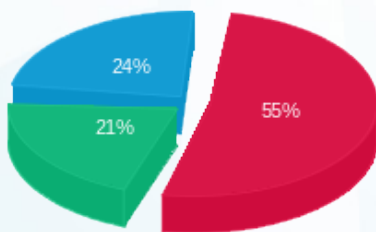
סה"כ לתשלום	מחיר לקוט"ש בא"ג	סה"כ צריכה בקוט"ש	קריאה נוכחית	קריאה קודמת	סוג צריכה	סוג תעריף
			30/11/17	01/11/17	פרטי חשבון עבור תאריכים:	
₪ 6,528.38	48.38	13,493.96	790,110.55	776,616.59	פסגה	777
₪ 2,506.69	40.52	6,186.29	452,266.69	446,080.40	גבע	778
₪ 2,882.35	33.74	8,542.82	1,029,586.03	1,021,043.20	שפל	779

סה"כ צריכה לדייר:

סה"כ לתשלום	סה"כ צריכה בקוט"ש	סה"כ צריכה שפל	סה"כ צריכה גבע	סה"כ צריכה בפסגה	שיא ביקוש
₪ 11,917.41	28,223.07	8,542.82	6,186.29	13,493.96	117.44

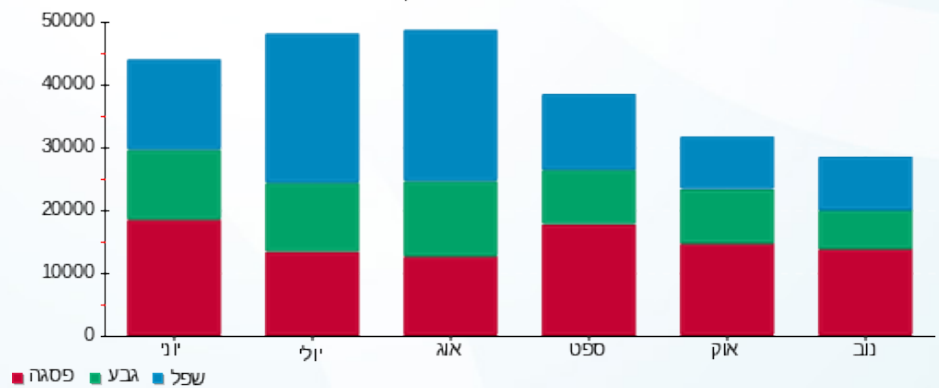
₪ 183.91	תשלום קבוע	לא כולל מע"מ
0.980	מקדם הספק	
₪ 0.00	קנס מקדם הספק	
₪ 12,101.32	סה"כ לתשלום	

התפלגות חיוב בש"ח לפי תע"ז



פסגה (₪ 6,528.38) ■
 גבע (₪ 2,506.69) ■
 שפל (₪ 2,882.35) ■

הסטוריית צריכה בקוט"ש





02/12/17 תאריך הפקה:
 30/11/17 תאריך קריאה נוכחית:
 01/11/17 תאריך קריאה קודמת:

שם דייר: עפר'א
 שם אתר: נצר סירני מפעלים

לקוח/ה נכבד/ה, אנו מתכבדים להגיש את חישוב צריכת החשמל לתקופה 01/11/17 - 30/11/17:

עפר'א - 5 - 81017089

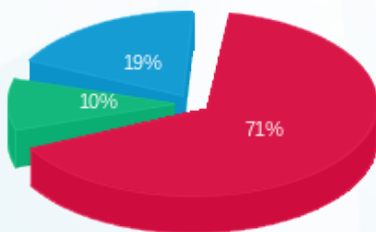
סה"כ לתשלום	מחיר לקוט"ש בא"ג	סה"כ צריכה בקוט"ש	קריאה נוכחית	קריאה קודמת	סוג צריכה	סוג תעריף
			30/11/17	01/11/17	פרטי חשבון עבור תאריכים:	
20.51 ₪	48.38	42.40	8,865.20	8,822.80	פסגה	777
2.92 ₪	40.52	7.20	2,661.60	2,654.40	גבע	778
5.53 ₪	33.74	16.40	8,861.20	8,844.80	שפל	779

סה"כ צריכה לדייר:

סה"כ לתשלום	סה"כ צריכה בקוט"ש	סה"כ צריכה שפל	סה"כ צריכה גבע	סה"כ צריכה בפסגה	שיא ביקוש
28.96 ₪	66.00	16.40	7.20	42.40	2.00

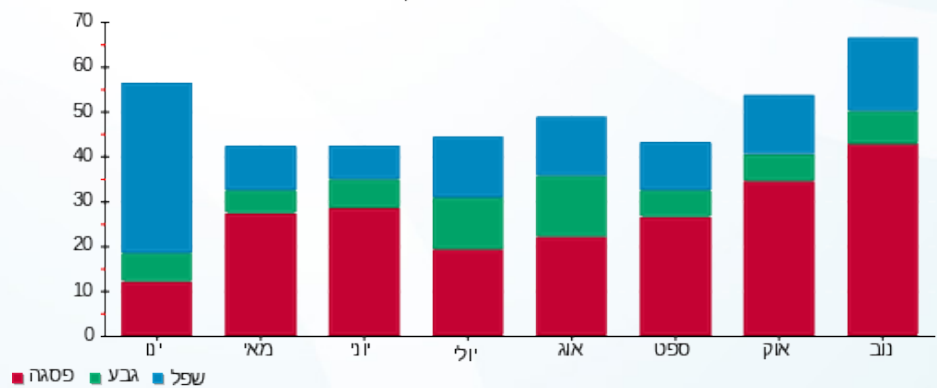
183.91 ₪	תשלום קבוע	לא כולל מע"מ
1.000	מקדם הספק	
0.00 ₪	קנס מקדם הספק	
212.87 ₪	סה"כ לתשלום	

התפלגות חיוב בש"ח לפי תעו"ז



פסגה (20.51 ₪)
 גבע (2.92 ₪)
 שפל (5.53 ₪)

הסטוריית צריכה בקוט"ש





02/12/17

תאריך הפקה:

שם דייר: חבר א.ל

30/11/17

תאריך קריאה נוכחית:

שם אתר: נצר סירני מפעלים

01/11/17

תאריך קריאה קודמת:

לקוח/ה נכבד/ה, אנו מתכבדים להגיש את חישוב צריכת החשמל לתקופה 01/11/17 - 30/11/17:

צבר א.ל - 1 - 70020813

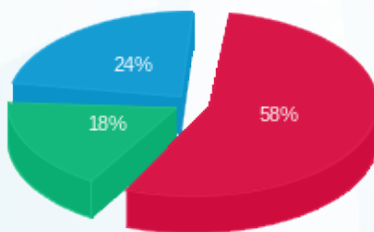
סה"כ לתשלום	מחיר לקוט"ש בא"ג	סה"כ צריכה בקוט"ש	קריאה נוכחית	קריאה קודמת	סוג צריכה	סוג תעריף
			30/11/17	01/11/17	פרטי חשבון עבור תאריכים:	
₪ 9.36	48.38	19.34	2,195.50	2,176.16	פסגה	777
₪ 2.86	40.52	7.05	1,701.95	1,694.90	גבע	778
₪ 3.82	33.74	11.32	2,528.97	2,517.65	שפל	779

סה"כ צריכה לדייר:

סה"כ לתשלום	סה"כ צריכה בקוט"ש	סה"כ צריכה שפל	סה"כ צריכה גבע	סה"כ צריכה בפסגה	שיא ביקוש
₪ 16.03	37.71	11.32	7.05	19.34	0.68

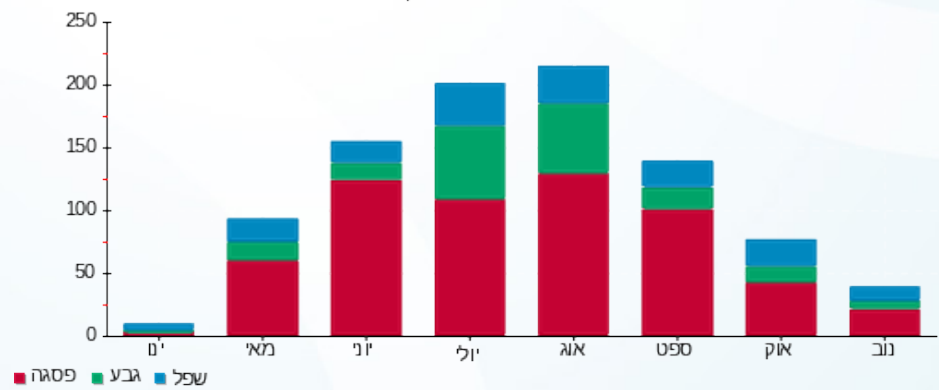
₪ 183.91	תשלום קבוע	לא כולל מע"מ
1.000	מקדם הספק	
₪ 0.00	קנס מקדם הספק	
₪ 199.94	סה"כ לתשלום	

התפלגות חיוב בש"ח לפי תעו"ז



■ פסגה (₪ 9.36)
■ גבע (₪ 2.86)
■ שפל (₪ 3.82)

הסטוריית צריכה בקוט"ש





02/12/17 תאריך הפקה:
 30/11/17 תאריך קריאה נוכחית:
 01/11/17 תאריך קריאה קודמת:

שם דייר: ק.ש.ר תעשיות פלסטיק
שם אתר: נצר סירני מפעלים

לקוח/ה נכבד/ה, אנו מתכבדים להגיש את חישוב צריכת החשמל לתקופה 01/11/17 - 30/11/17:

ראשי ק.ש.ר תעשיות פלסטיק - 1 - 60000923

סוג תעריף	סוג צריכה	קריאה קודמת	קריאה נוכחית	סה"כ צריכה בקוט"ש	מחיר לקוט"ש בא"ג	סה"כ לתשלום
		01/11/17	30/11/17			
פרטי חשבון עבור תאריכים:						
777	פסגה	2,862,137.22	2,888,953.59	26,816.37	48.38	12,973.76 ₪
778	גבע	1,372,044.56	1,375,422.98	3,378.42	40.52	1,368.93 ₪
779	שפל	1,936,520.77	1,940,583.99	4,063.22	33.74	1,370.93 ₪

אידיאל מחסן - 1 - 70004706

סוג תעריף	סוג צריכה	קריאה קודמת	קריאה נוכחית	סה"כ צריכה בקוט"ש	מחיר לקוט"ש בא"ג	סה"כ לתשלום
		01/11/17	30/11/17			
פרטי חשבון עבור תאריכים:						
777	פסגה	2,619.10	2,619.10	0.00	48.38	0.00 ₪
778	גבע	1,061.01	1,061.01	0.00	40.52	0.00 ₪
779	שפל	2,479.00	2,479.00	-0.002	33.74	-0.00 ₪

עידן אל גני - 1 - 70021965

סוג תעריף	סוג צריכה	קריאה קודמת	קריאה נוכחית	סה"כ צריכה בקוט"ש	מחיר לקוט"ש בא"ג	סה"כ לתשלום
		01/11/17	30/11/17			
פרטי חשבון עבור תאריכים:						
777	פסגה	145,447.97	146,739.51	-1,291.54	48.38	-624.85 ₪
778	גבע	84,953.85	85,327.12	-373.27	40.52	-151.25 ₪
779	שפל	103,694.96	104,379.73	-684.76	33.74	-231.04 ₪

נס פולימרים - 1 - 80000373

סוג תעריף	סוג צריכה	קריאה קודמת	קריאה נוכחית	סה"כ צריכה בקוט"ש	מחיר לקוט"ש בא"ג	סה"כ לתשלום
		01/11/17	30/11/17			
פרטי חשבון עבור תאריכים:						
777	פסגה	86,342.55	86,817.84	-475.29	48.38	-229.95 ₪
778	גבע	48,701.69	48,890.05	-188.36	40.52	-76.32 ₪
779	שפל	82,683.44	83,193.62	-510.18	33.74	-172.13 ₪



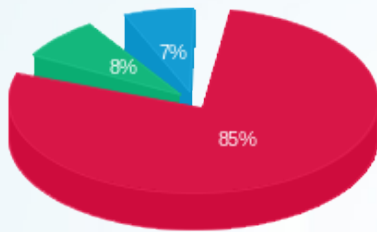


סה"כ צריכה לדייר:

סה"כ לתשלום	סה"כ צריכה בקוט"ש	סה"כ צריכה שפל	סה"כ צריכה גבע	סה"כ צריכה בפסגה	שיא ביקוש
14,228.09 ₪	30,734.61	2,868.28	2,816.79	25,049.54	165.89

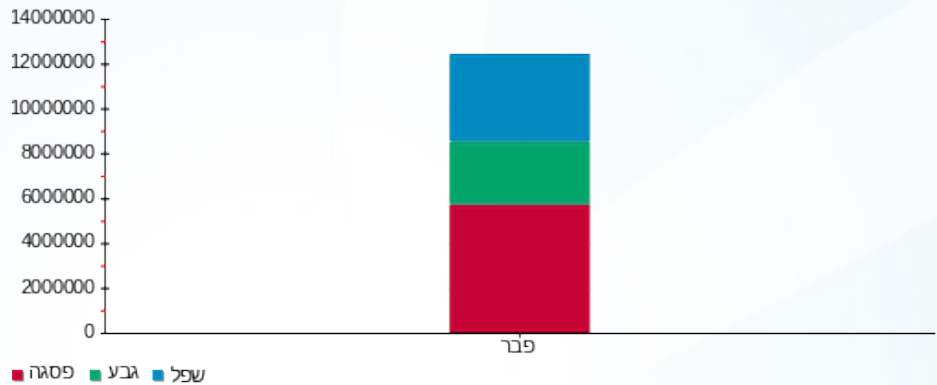
183.91 ₪	תשלום קבוע	לא כולל מע"מ
1.000	מקדם הספק	
0.00 ₪	קנס מקדם הספק	
14,412.00 ₪	סה"כ לתשלום	

התפלגות חיוב בש"ח לפי תעו"ז



- פסגה (12,118.97 ₪)
- גבע (1,141.36 ₪)
- שפל (967.76 ₪)

הסטוריית צריכה בקוט"ש





02/12/17

תאריך הפקה:

שם דייר: ק.ש.ר תעשיות פלסטיק 2

30/11/17

תאריך קריאה נוכחית:

שם אתר: נצר סירני מפעלים

01/11/17

תאריך קריאה קודמת:

לקוח/ה נכבד/ה, אנו מתכבדים להגיש את חישוב צריכת החשמל לתקופה 01/11/17 - 30/11/17:

ק.ש.ר תעשיות פלסטיק 2 - 1 - 70024161

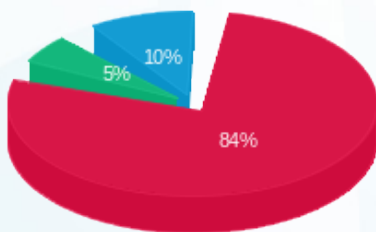
סה"כ לתשלום	מחיר לקוט"ש בא"ג	סה"כ צריכה בקוט"ש	קריאה נוכחית	קריאה קודמת	סוג צריכה	סוג תעריף
			30/11/17	01/11/17	פרטי חשבון עבור תאריכים:	
708.15 ₪	48.38	1,463.72	302,439.00	300,975.28	פסגה	777
45.55 ₪	40.52	112.40	154,637.64	154,525.24	גבע	778
85.12 ₪	33.74	252.30	71,893.12	71,640.82	שפל	779

סה"כ צריכה לדייר:

סה"כ לתשלום	סה"כ צריכה בקוט"ש	סה"כ צריכה שפל	סה"כ צריכה גבע	סה"כ צריכה בפסגה	שיא ביקוש
838.82 ₪	1,828.42	252.30	112.40	1,463.72	9.50

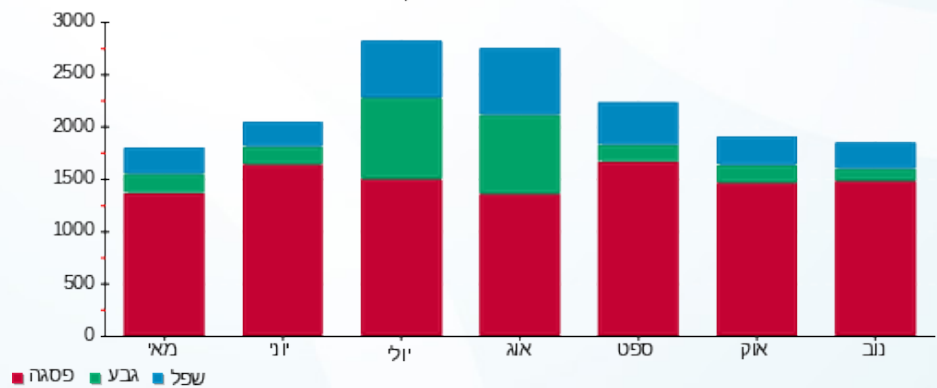
183.91 ₪	תשלום קבוע	לא כולל מע"מ
1.000	מקדם הספק	
0.00 ₪	קנס מקדם הספק	
1,022.73 ₪	סה"כ לתשלום	

התפלגות חיוב בש"ח לפי תעו"ז



- פסגה (708.15 ₪)
- גבע (45.55 ₪)
- שפל (85.12 ₪)

הסטוריית צריכה בקוט"ש





02/12/17

תאריך הפקה:

שם דייר: קמר 1

30/11/17

תאריך קריאה נוכחית:

שם אתר: נצר סירני מפעלים

01/11/17

תאריך קריאה קודמת:

לקוח/ה נכבד/ה, אנו מתכבדים להגיש את חישוב צריכת החשמל לתקופה 01/11/17 - 30/11/17:

קמר 1 - 4 - 81017089

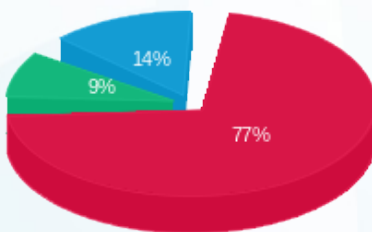
סה"כ לתשלום	מחיר לקוט"ש בא"ג	סה"כ צריכה בקוט"ש	קריאה נוכחית	קריאה קודמת	סוג צריכה	סוג תעריף
			30/11/17	01/11/17	פרטי חשבון עבור תאריכים:	
₪ 469.48	48.38	970.40	113,771.20	112,800.80	פסגה	777
₪ 53.65	40.52	132.40	32,826.80	32,694.40	גבע	778
₪ 84.75	33.74	251.20	97,249.20	96,998.00	שפל	779

סה"כ צריכה לדייר:

סה"כ לתשלום	סה"כ צריכה בקוט"ש	סה"כ צריכה שפל	סה"כ צריכה גבע	סה"כ צריכה בפסגה	שיא ביקוש
₪ 607.88	1,354.00	251.20	132.40	970.40	8.80

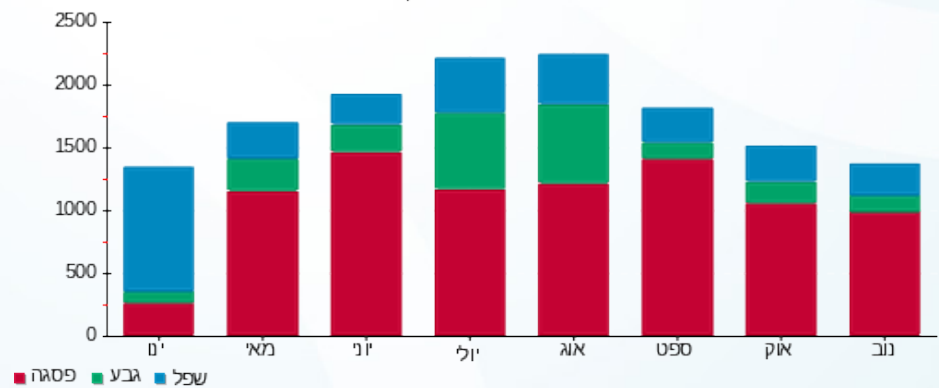
₪ 183.91	תשלום קבוע	לא כולל מע"מ
1.000	מקדם הספק	
₪ 0.00	קנס מקדם הספק	
₪ 791.79	סה"כ לתשלום	

התפלגות חיוב בש"ח לפי תע"ז



- פסגה (₪ 469.48) (77%)
- גבע (₪ 53.65) (9%)
- שפל (₪ 84.75) (14%)

הסטוריית צריכה בקוט"ש





02/12/17

תאריך הפקה:

שם דייר: קמר 2

30/11/17

תאריך קריאה נוכחית:

שם אתר: נצר סירני מפעלים

01/11/17

תאריך קריאה קודמת:

לקוח/ה נכבד/ה, אנו מתכבדים להגיש את חישוב צריכת החשמל לתקופה 01/11/17 - 30/11/17:

קמר 2 - 3 - 81017089

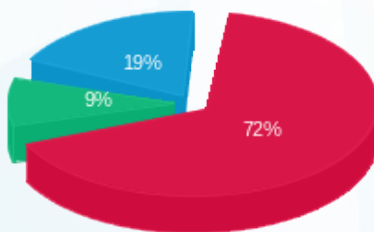
סה"כ לתשלום	מחיר לקוט"ש בא"ג	סה"כ צריכה בקוט"ש	קריאה נוכחית	קריאה קודמת	סוג צריכה	סוג תעריף
			30/11/17	01/11/17	פרטי חשבון עבור תאריכים:	
₪ 946.89	48.38	1,957.20	195,853.60	193,896.40	פסגה	777
₪ 121.72	40.52	300.40	54,046.00	53,745.60	גבע	778
₪ 251.03	33.74	744.00	168,511.20	167,767.20	שפל	779

סה"כ צריכה לדייר:

סה"כ לתשלום	סה"כ צריכה בקוט"ש	סה"כ צריכה שפל	סה"כ צריכה גבע	סה"כ צריכה בפסגה	שיא ביקוש
₪ 1,319.64	3,001.60	744.00	300.40	1,957.20	12.40

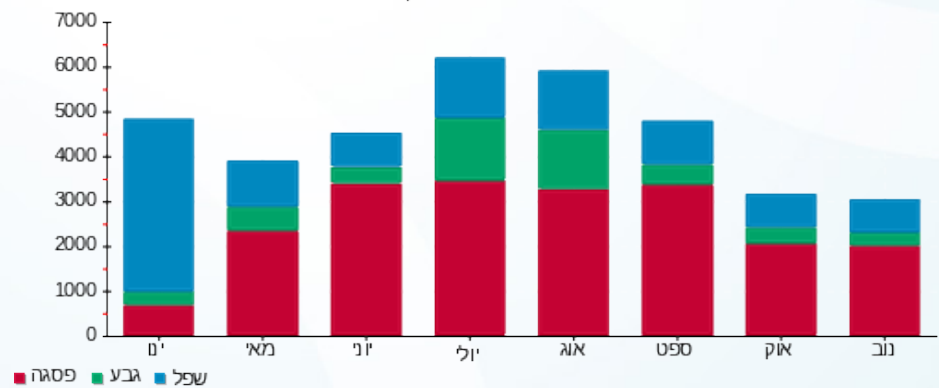
₪ 183.91	תשלום קבוע	לא כולל מע"מ
1.000	מקדם הספק	
₪ 0.00	קנס מקדם הספק	
₪ 1,503.55	סה"כ לתשלום	

התפלגות חיוב בש"ח לפי תעו"ז



■ פסגה (₪ 946.89)
■ גבע (₪ 121.72)
■ שפל (₪ 251.03)

הסטוריית צריכה בקוט"ש





02/12/17 תאריך הפקה:
 30/11/17 תאריך קריאה נוכחית:
 01/11/17 תאריך קריאה קודמת:

שם דייר: קמר 4
 שם אתר: נצר סירני מפעלים

לקוח/ה נכבד/ה, אנו מתכבדים להגיש את חישוב צריכת החשמל לתקופה 01/11/17 - 30/11/17:

קמר 4 - 6 - 81017089

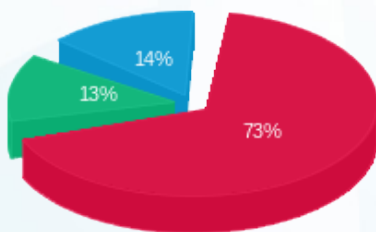
סה"כ לתשלום	מחיר לקוט"ש בא"ג	סה"כ צריכה בקוט"ש	קריאה נוכחית	קריאה קודמת	סוג צריכה	סוג תעריף
			30/11/17	01/11/17	פרטי חשבון עבור תאריכים:	
183.12 ₪	48.38	378.50	34,359.90	33,981.40	פסגה	777
32.90 ₪	40.52	81.20	11,302.20	11,221.00	גבע	778
36.47 ₪	33.74	108.10	32,978.00	32,869.90	שפל	779

סה"כ צריכה לדייר:

סה"כ לתשלום	סה"כ צריכה בקוט"ש	סה"כ צריכה שפל	סה"כ צריכה גבע	סה"כ צריכה בפסגה	שיא ביקוש
252.49 ₪	567.80	108.10	81.20	378.50	4.80

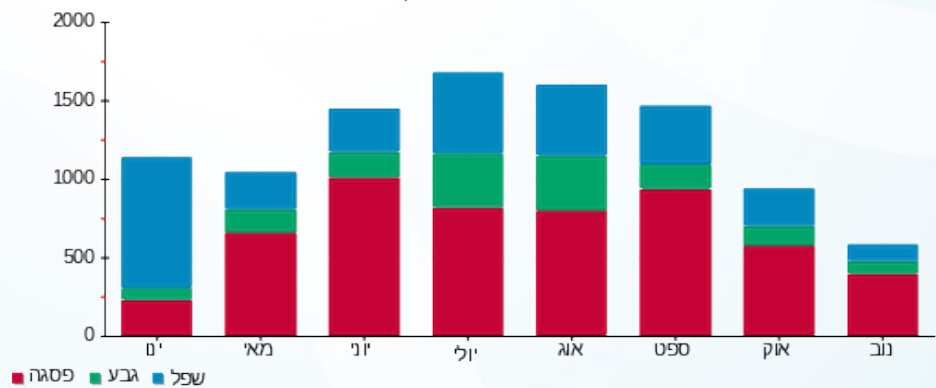
183.91 ₪	תשלום קבוע	לא כולל מע"מ
1.000	מקדם הספק	
0.00 ₪	קנס מקדם הספק	
436.40 ₪	סה"כ לתשלום	

התפלגות חיוב בש"ח לפי תעו"ז



■ פסגה (183.12 ₪)
 ■ גבע (32.90 ₪)
 ■ שפל (36.47 ₪)

הסטוריית צריכה בקוט"ש





02/12/17 תאריך הפקה:
 30/11/17 תאריך קריאה נוכחית:
 01/11/17 תאריך קריאה קודמת:

שם דייר: קשת ריתוך
 שם אתר: נצר סירני מפעלים

לקוח/ה נכבד/ה, אנו מתכבדים להגיש את חישוב צריכת החשמל לתקופה 01/11/17 - 30/11/17:

קשת ריתוך - 1 - 70013686

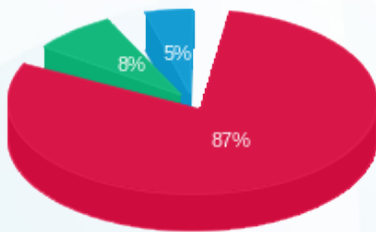
סה"כ לתשלום	מחיר לקוט"ש בא"ג	סה"כ צריכה בקוט"ש	קריאה נוכחית	קריאה קודמת	סוג צריכה	סוג תעריף
			30/11/17	01/11/17	פרטי חשבון עבור תאריכים:	
2,165.67 ₪	48.38	4,476.38	228,523.71	224,047.33	פסגה	777
198.34 ₪	40.52	489.49	96,208.39	95,718.90	גבע	778
116.63 ₪	33.74	345.68	95,028.74	94,683.07	שפל	779

סה"כ צריכה לדייר:

סה"כ לתשלום	סה"כ צריכה בקוט"ש	סה"כ צריכה שפל	סה"כ צריכה גבע	סה"כ צריכה בפסגה	שיא ביקוש
2,480.65 ₪	5,311.55	345.68	489.49	4,476.38	39.04

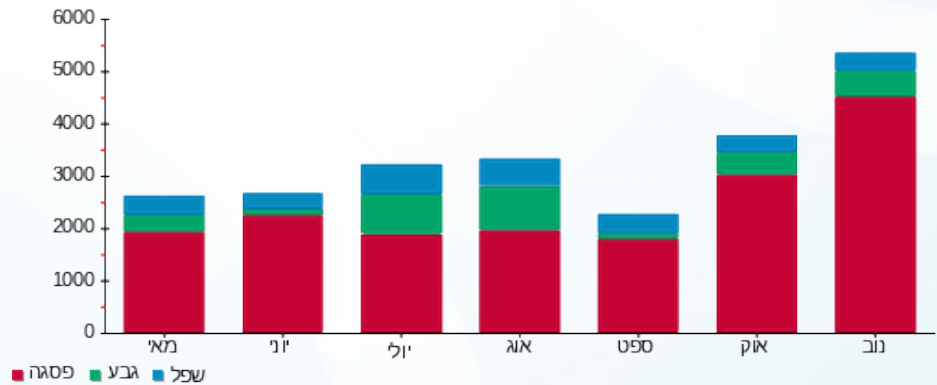
183.91 ₪	תשלום קבוע	לא כולל מע"מ
1.000	מקדם הספק	
0.00 ₪	קנס מקדם הספק	
2,664.56 ₪	סה"כ לתשלום	

התפלגות חיוב בש"ח לפי תעו"ז



פסגה (2,165.67 ₪)
 גבע (198.34 ₪)
 שפל (116.63 ₪)

הסטוריית צריכה בקוט"ש





02/12/17 תאריך הפקה:
 30/11/17 תאריך קריאה נוכחית:
 01/11/17 תאריך קריאה קודמת:

שם דייר: ראשי גפרי 1
 שם אתר: נצר סירני מפעלים

לקוח/ה נכבד/ה, אנו מתכבדים להגיש את חישוב צריכת החשמל לתקופה 01/11/17 - 30/11/17:

ראשי גפרי 1 - 1 - 70057890

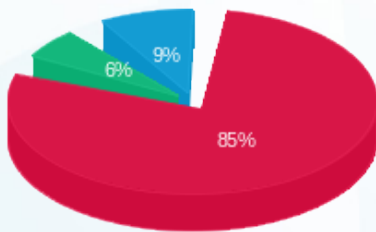
סה"כ לתשלום	מחיר לקוט"ש בא"ג	סה"כ צריכה בקוט"ש	קריאה נוכחית	קריאה קודמת	סוג צריכה	סוג תעריף
			30/11/17	01/11/17	פרטי חשבון עבור תאריכים:	
16,915.59 ₪	48.38	34,964.02	334,056.88	299,092.86	פסגה	777
1,122.36 ₪	40.52	2,769.88	70,603.70	67,833.82	גבע	778
1,791.05 ₪	33.74	5,308.38	164,760.08	159,451.70	שפל	779

סה"כ צריכה לדייר:

סה"כ לתשלום	סה"כ צריכה בקוט"ש	סה"כ צריכה שפל	סה"כ צריכה גבע	סה"כ צריכה בפסגה	שיא ביקוש
19,829.00 ₪	43,042.28	5,308.38	2,769.88	34,964.02	179.04

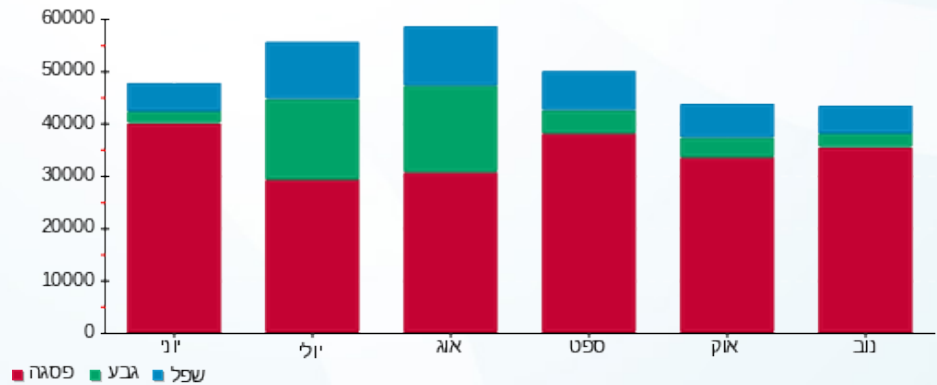
183.91 ₪	תשלום קבוע	לא כולל מע"מ
1.000	מקדם הספק	
0.00 ₪	קנס מקדם הספק	
20,012.91 ₪	סה"כ לתשלום	

התפלגות חיוב בש"ח לפי תע"ז



פסגה (16,915.59 ₪) 85%
 גבע (1,122.36 ₪) 6%
 שפל (1,791.05 ₪) 9%

הסטוריית צריכה בקוט"ש



02/12/17 תאריך הפקה:
 30/11/17 תאריך קריאה נוכחית:
 01/11/17 תאריך קריאה קודמת:

שם דייר: ראשי לבני
 שם אתר: נצר סירני מפעלים

לקוח/ה נכבד/ה, אנו מתכבדים להגיש את חישוב צריכת החשמל לתקופה 01/11/17 - 30/11/17:

ראשי לבני - 1 - 81022082

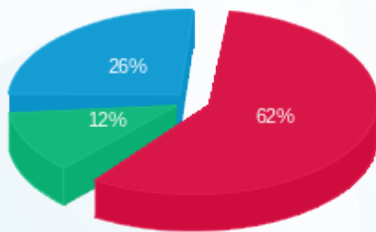
סה"כ לתשלום	מחיר לקוט"ש בא"ג	סה"כ צריכה בקוט"ש	קריאה נוכחית	קריאה קודמת	סוג צריכה	סוג תעריף
			30/11/17	01/11/17	פרטי חשבון עבור תאריכים:	
₪ 45,515.16	48.38	94,078.46	4,425,458.91	4,331,380.45	פסגה	777
₪ 8,800.44	40.52	21,718.75	1,461,988.67	1,440,269.92	גבע	778
₪ 19,267.31	33.74	57,105.25	4,581,345.38	4,524,240.13	שפל	779

סה"כ צריכה לדייר:

סה"כ לתשלום	סה"כ צריכה בקוט"ש	סה"כ צריכה שפל	סה"כ צריכה גבע	סה"כ צריכה בפסגה	שיא ביקוש
₪ 73,582.91	172,902.46	57,105.25	21,718.75	94,078.46	360.96

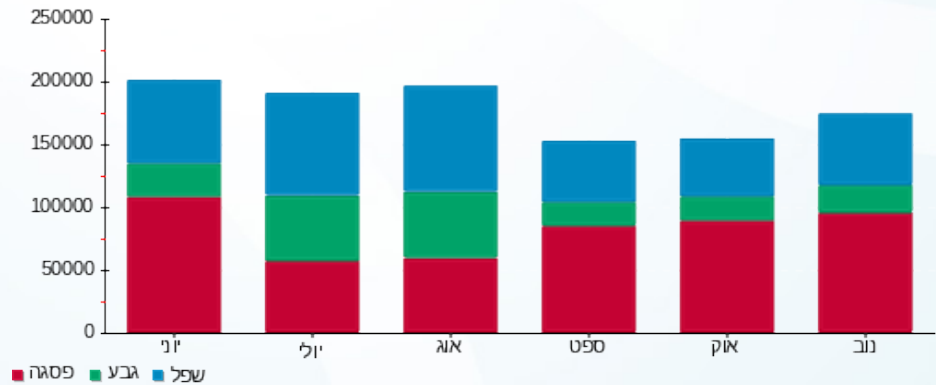
₪ 183.91	תשלום קבוע	לא כולל מע"מ
0.904	מקדם הספק	
₪ 1,151.92	קנס מקדם הספק	
₪ 74,918.74	סה"כ לתשלום	

התפלגות חיוב בש"ח לפי תעו"ז



פסגה (₪ 45,515.16) 62%
 גבע (₪ 8,800.44) 12%
 שפל (₪ 19,267.31) 26%

הסטוריית צריכה בקוט"ש





02/12/17 תאריך הפקה:
 30/11/17 תאריך קריאה נוכחית:
 01/11/17 תאריך קריאה קודמת:

שם דייר: ראשי נגריה 1
 שם אתר: נצר סירני מפעלים

לקוח/ה נכבד/ה, אנו מתכבדים להגיש את חישוב צריכת החשמל לתקופה 01/11/17 - 30/11/17:

ראשי נגריה 1 - 1 - 70020893

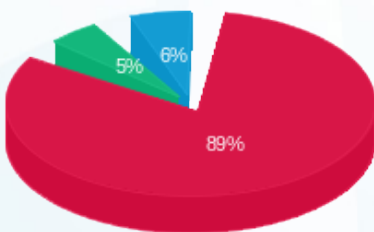
סה"כ לתשלום	מחיר לקוט"ש בא"ג	סה"כ צריכה בקוט"ש	קריאה נוכחית	קריאה קודמת	סוג צריכה	סוג תעריף
			30/11/17	01/11/17	פרטי חשבון עבור תאריכים:	
21,307.53 ₪	48.38	44,042.02	4,155,983.74	4,111,941.72	פסגה	777
1,185.43 ₪	40.52	2,925.55	1,719,909.89	1,716,984.34	גבע	778
1,407.96 ₪	33.74	4,172.98	1,994,204.18	1,990,031.21	שפל	779

סה"כ צריכה לדייר:

סה"כ לתשלום	סה"כ צריכה בקוט"ש	סה"כ צריכה שפל	סה"כ צריכה גבע	סה"כ צריכה בפסגה	שיא ביקוש
23,900.92 ₪	51,140.54	4,172.98	2,925.55	44,042.02	210.05

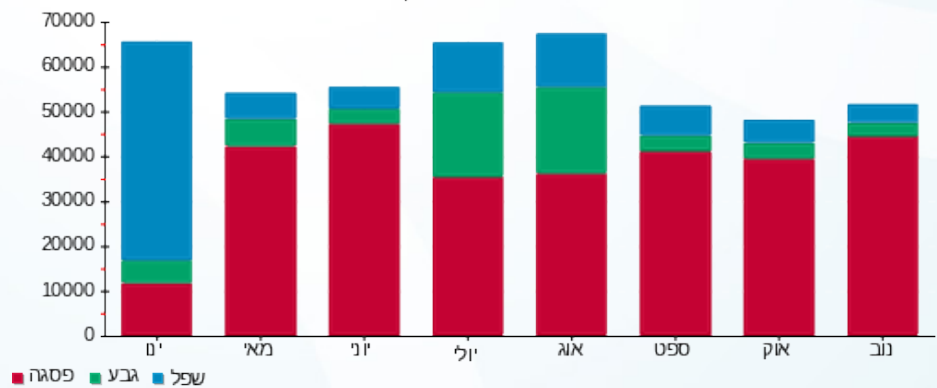
183.91 ₪	תשלום קבוע	לא כולל מע"מ
1.000	מקדם הספק	
0.00 ₪	קנס מקדם הספק	
24,084.83 ₪	סה"כ לתשלום	

התפלגות חיוב בש"ח לפי תעו"ז



פסגה (21,307.53 ₪)
 גבע (1,185.43 ₪)
 שפל (1,407.96 ₪)

הסטוריית צריכה בקוט"ש



02/12/17 תאריך הפקה:
 30/11/17 תאריך קריאה נוכחית:
 01/11/17 תאריך קריאה קודמת:

שם דייר: ראשי שנאי F4 מפעל
 שם אתר: נצר סירני מפעלים

לקוח/ה נכבד/ה, אנו מתכבדים להגיש את חישוב צריכת החשמל לתקופה 01/11/17 - 30/11/17:

ראשי שנאי F4 מפעל - 8 - 81004306

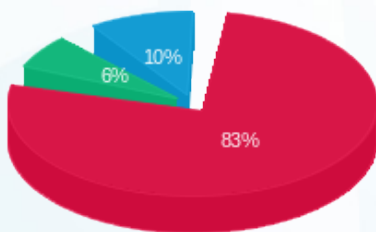
סה"כ לתשלום	מחיר לקוט"ש בא"ג	סה"כ צריכה בקוט"ש	קריאה נוכחית	קריאה קודמת	סוג צריכה	סוג תעריף
			30/11/17	01/11/17	פרטי חשבון עבור תאריכים:	
18,867.23 ₪	48.38	38,998.00	1,541,350.00	1,502,352.00	פסגה	777
1,452.24 ₪	40.52	3,584.00	550,198.00	546,614.00	גבע	778
2,280.82 ₪	33.74	6,760.00	690,198.00	683,438.00	שפל	779

סה"כ צריכה לדייר:

סה"כ לתשלום	סה"כ צריכה בקוט"ש	סה"כ צריכה שפל	סה"כ צריכה גבע	סה"כ צריכה בפסגה	שיא ביקוש
22,600.29 ₪	49,342.00	6,760.00	3,584.00	38,998.00	182.00

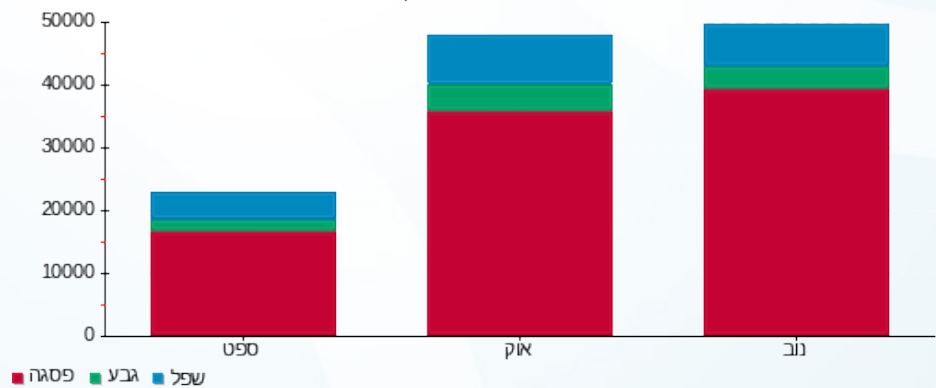
183.91 ₪	תשלום קבוע	לא כולל מע"מ
0.928	מקדם הספק	
0.00 ₪	קנס מקדם הספק	
22,784.20 ₪	סה"כ לתשלום	

התפלגות חיוב בש"ח לפי תע"ז



פסגה (18,867.23 ₪)
 גבע (1,452.24 ₪)
 שפל (2,280.82 ₪)

הסטוריית צריכה בקוט"ש





02/12/17

תאריך הפקה:

שם דייר: ראשי שנאי F5 מפעל

30/11/17

תאריך קריאה נוכחית:

שם אתר: נצר סירני מפעלים

01/11/17

תאריך קריאה קודמת:

לקוח/ה נכבד/ה, אנו מתכבדים להגיש את חישוב צריכת החשמל לתקופה 01/11/17 - 30/11/17:

ראשי שנאי F5 מפעל - 1 - 70026542

סה"כ לתשלום	מחיר לקוט"ש בא"ג	סה"כ צריכה בקוט"ש	קריאה נוכחית	קריאה קודמת	סוג צריכה	סוג תעריף
			30/11/17	01/11/17	פרטי חשבון עבור תאריכים:	
0.00 ₪	48.38	0.00	2,926,740.16	2,926,740.16	פסגה	777
0.00 ₪	40.52	0.00	1,161,454.10	1,161,454.10	גבע	778
0.00 ₪	33.74	0.00	1,268,090.82	1,268,090.82	שפל	779

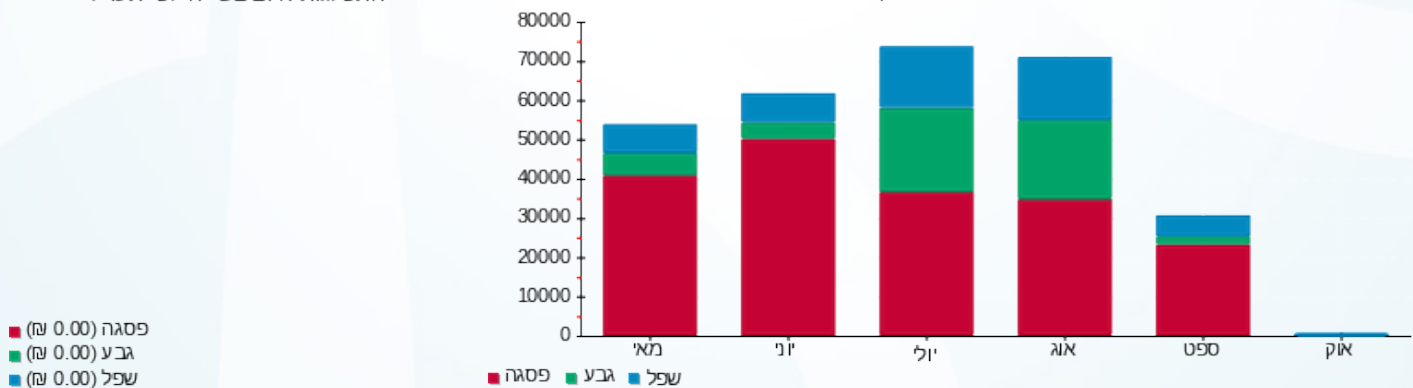
סה"כ צריכה לדייר:

סה"כ לתשלום	סה"כ צריכה בקוט"ש	סה"כ צריכה שפל	סה"כ צריכה גבע	סה"כ צריכה בפסגה	שיא ביקוש
0.00 ₪	0.00	0.00	0.00	0.00	0.02

183.91 ₪	תשלום קבוע	לא כולל מע"מ
0.000	מקדם הספק	
0.00 ₪	קנס מקדם הספק	
183.91 ₪	סה"כ לתשלום	

התפלגות חיוב בש"ח לפי תעו"ז

הסטוריית צריכה בקוט"ש



02/12/17 תאריך הפקה:
 30/11/17 תאריך קריאה נוכחית:
 01/11/17 תאריך קריאה קודמת:

שם דייר: ראשי שנאי בית אלנבי
שם אתר: נצר סירני מפעלים

לקוח/ה נכבד/ה, אנו מתכבדים להגיש את חישוב צריכת החשמל לתקופה 01/11/17 - 30/11/17:

ראשי שנאי בית אלנבי - 1 - 70041501

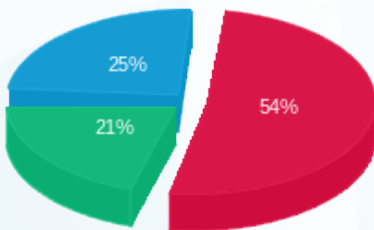
סה"כ לתשלום	מחיר לקוט"ש בא"ג	סה"כ צריכה בקוט"ש	קריאה נוכחית	קריאה קודמת	סוג צריכה	סוג תעריף
			30/11/17	01/11/17	פרטי חשבון עבור תאריכים:	
₪ 6,951.82	48.38	14,369.20	1,623,532.10	1,609,162.90	פסגה	777
₪ 2,660.92	40.52	6,566.92	981,750.78	975,183.86	גבע	778
₪ 3,232.33	33.74	9,580.12	1,565,648.74	1,556,068.62	שפל	779

סה"כ צריכה לדייר:

סה"כ לתשלום	סה"כ צריכה בקוט"ש	סה"כ צריכה שפל	סה"כ צריכה גבע	סה"כ צריכה בפסגה	שיא ביקוש
₪ 12,845.07	30,516.24	9,580.12	6,566.92	14,369.20	125.60

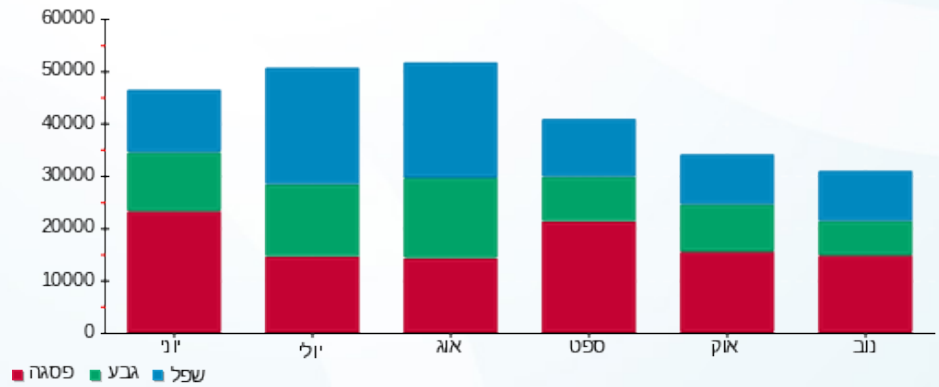
₪ 183.91	תשלום קבוע	לא כולל מע"מ
0.984	מקדם הספק	
₪ 0.00	קנס מקדם הספק	
₪ 13,028.98	סה"כ לתשלום	

התפלגות חיוב בש"ח לפי תע"ז



■ פסגה (₪ 6,951.82)
 ■ גבע (₪ 2,660.92)
 ■ שפל (₪ 3,232.33)

הסטוריית צריכה בקוט"ש





02/12/17 תאריך הפקה:
 30/11/17 תאריך קריאה נוכחית:
 01/11/17 תאריך קריאה קודמת:

שם דייר: רזיט שיווק
 שם אתר: נצר סירני מפעלים

לקוח/ה נכבד/ה, אנו מתכבדים להגיש את חישוב צריכת החשמל לתקופה 01/11/17 - 30/11/17:

רזיט שיווק - 1 - 70020966

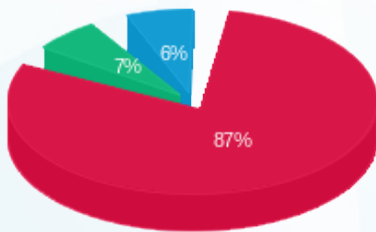
סה"כ לתשלום	מחיר לקוט"ש בא"ג	סה"כ צריכה בקוט"ש	קריאה נוכחית	קריאה קודמת	סוג צריכה	סוג תעריף
			30/11/17	01/11/17	פרטי חשבון עבור תאריכים:	
₪ 833.31	48.38	1,722.43	132,192.21	130,469.78	פסגה	777
₪ 62.32	40.52	153.80	65,804.49	65,650.69	גבע	778
₪ 61.03	33.74	180.87	67,113.84	66,932.97	שפל	779

סה"כ צריכה לדייר:

סה"כ לתשלום	סה"כ צריכה בקוט"ש	סה"כ צריכה שפל	סה"כ צריכה גבע	סה"כ צריכה בפסגה	שיא ביקוש
₪ 956.66	2,057.10	180.87	153.80	1,722.43	14.04

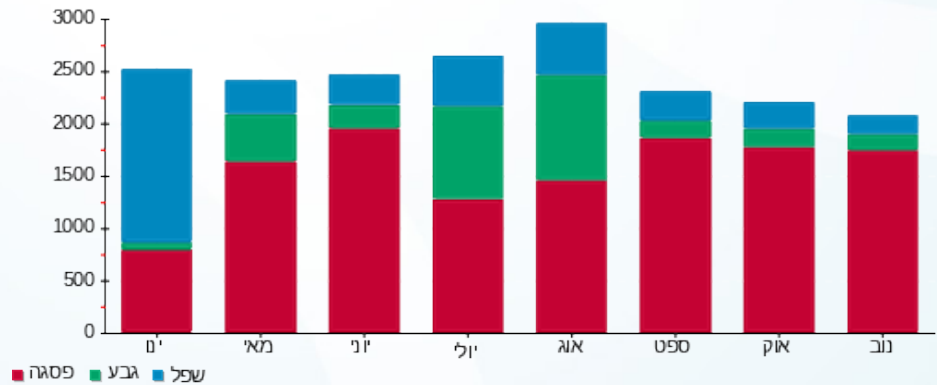
₪ 183.91	תשלום קבוע	לא כולל מע"מ
1.000	מקדם הספק	
₪ 0.00	קנס מקדם הספק	
₪ 1,140.57	סה"כ לתשלום	

התפלגות חיוב בש"ח לפי תע"ז



פסגה (₪ 833.31)
 גבע (₪ 62.32)
 שפל (₪ 61.03)

הסטוריית צריכה בקוט"ש





02/12/17 תאריך הפקה:
 30/11/17 תאריך קריאה נוכחית:
 01/11/17 תאריך קריאה קודמת:

שם דייר: רזיט שיווק - מחסן 2
 שם אתר: נצר סירני מפעלים

לקוח/ה נכבד/ה, אנו מתכבדים להגיש את חישוב צריכת החשמל לתקופה 01/11/17 - 30/11/17:

רזיט שיווק - מחסן 2 - 1 - 70040997

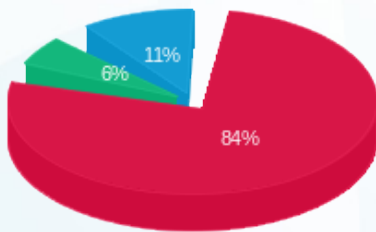
סה"כ לתשלום	מחיר לקוט"ש בא"ג	סה"כ צריכה בקוט"ש	קריאה נוכחית	קריאה קודמת	סוג צריכה	סוג תעריף
			30/11/17	01/11/17	פרטי חשבון עבור תאריכים:	
1,376.76 ₪	48.38	2,845.73	188,080.12	185,234.39	פסגה	777
91.73 ₪	40.52	226.39	44,942.72	44,716.33	גבע	778
177.84 ₪	33.74	527.10	104,093.34	103,566.25	שפל	779

סה"כ צריכה לדייר:

סה"כ לתשלום	סה"כ צריכה בקוט"ש	סה"כ צריכה שפל	סה"כ צריכה גבע	סה"כ צריכה בפסגה	שיא ביקוש
1,646.34 ₪	3,599.21	527.10	226.39	2,845.73	23.20

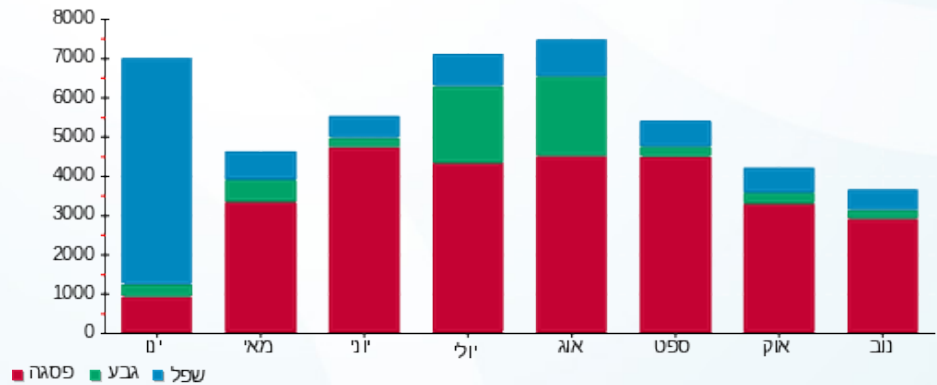
183.91 ₪	תשלום קבוע	לא כולל מע"מ
1.000	מקדם הספק	
0.00 ₪	קנס מקדם הספק	
1,830.25 ₪	סה"כ לתשלום	

התפלגות חיוב בש"ח לפי תעו"ז



פסגה (1,376.76 ₪)
 גבע (91.73 ₪)
 שפל (177.84 ₪)

הסטוריית צריכה בקוט"ש



02/12/17 תאריך הפקה:
 30/11/17 תאריך קריאה נוכחית:
 01/11/17 תאריך קריאה קודמת:

שם דייר: שערי ברכה
 שם אתר: נצר סירני מפעלים

לקוח/ה נכבד/ה, אנו מתכבדים להגיש את חישוב צריכת החשמל לתקופה 01/11/17 - 30/11/17:

שערי ברכה - 2 - 81017089

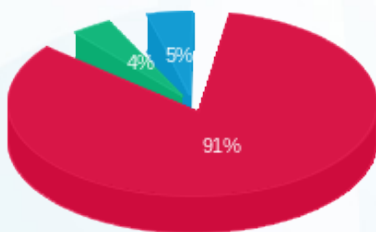
סה"כ לתשלום	מחיר לקוט"ש בא"ג	סה"כ צריכה בקוט"ש	קריאה נוכחית	קריאה קודמת	סוג צריכה	סוג תעריף
			30/11/17	01/11/17	פרטי חשבון עבור תאריכים:	
12,977.64 ₪	48.38	26,824.40	1,070,987.60	1,044,163.20	פסגה	777
555.77 ₪	40.52	1,371.60	233,676.80	232,305.20	גבע	778
651.32 ₪	33.74	1,930.40	385,856.40	383,926.00	שפל	779

סה"כ צריכה לדייר:

סה"כ לתשלום	סה"כ צריכה בקוט"ש	סה"כ צריכה שפל	סה"כ צריכה גבע	סה"כ צריכה בפסגה	שיא ביקוש
14,184.73 ₪	30,126.40	1,930.40	1,371.60	26,824.40	136.00

183.91 ₪	תשלום קבוע	לא כולל מע"מ
1.000	מקדם הספק	
0.00 ₪	קנס מקדם הספק	
14,368.64 ₪	סה"כ לתשלום	

התפלגות חיוב בש"ח לפי תע"ז



■ פסגה (12,977.64 ₪)
 ■ גבע (555.77 ₪)
 ■ שפל (651.32 ₪)

הסטוריית צריכה בקוט"ש

