



11/12/17

תאריך הפקה:

31/10/17

תאריך קריאה נוכחית:

01/10/17

תאריך קריאה קודמת:

שם דייר: קומה 14 וייבר לב  
שם אתר: רמות אפי קונקורד בעמ

לקוח/ה נכבד/ה, אנו מתכבדים להגיש את חישוב צריכת החשמל לתקופה 01/10/17 - 31/10/17:

קומה 14 וייבר לב - 3 - 81017138

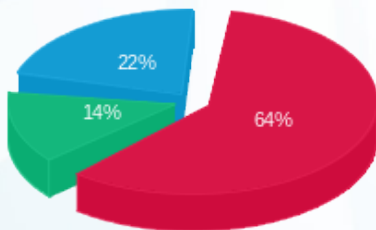
סה"כ לתשלום	מחיר לקוט"ש בא"ג	סה"כ צריכה בקוט"ש	קריאה נוכחית	קריאה קודמת	סוג צריכה	סוג תעריף
			31/10/17	01/10/17		פרטי חשבון עבור תאריכים:
₪ 1,674.14	48.38	3,460.40	88,140.00	84,679.60	פסגה	777
₪ 366.06	40.52	903.40	24,355.80	23,452.40	גבע	778
₪ 584.38	33.74	1,732.00	62,361.20	60,629.20	שפל	779

סה"כ צריכה לדייר:

סה"כ לתשלום	סה"כ צריכה בקוט"ש	סה"כ צריכה שפל	סה"כ צריכה גבע	סה"כ צריכה בפסגה	שיא ביקוש
₪ 2,624.58	6,095.80	1,732.00	903.40	3,460.40	16.60

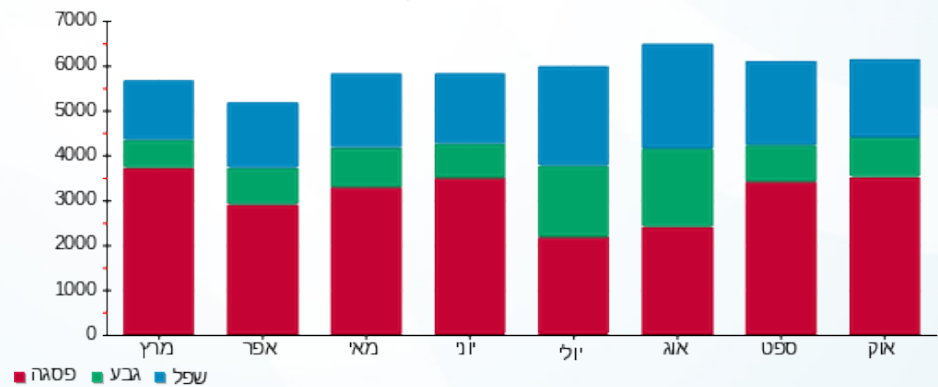
₪ 183.91	<b>תשלום קבוע</b>	
₪ 2,808.49	<b>סה"כ לתשלום</b>	<b>לא כולל מע"מ</b>

התפלגות חיוב בש"ח לפי תעו"ז



■ פסגה (₪ 1,674.14) 64%  
■ גבע (₪ 366.06) 14%  
■ שפל (₪ 584.38) 22%

הסטוריית צריכה בקוט"ש



■ פסגה ■ גבע ■ שפל

