



11/12/17

תאריך הפקה:

30/11/17

תאריך קריאה נוכחית:

01/11/17

תאריך קריאה קודמת:

שם דייר: סלקום  
שם אתר: רמות אפי קונקורד בעמ

לקוח/ה נכבד/ה, אנו מתכבדים להגיש את חישוב צריכת החשמל לתקופה 01/11/17 - 30/11/17:

סלקום - 3 - 81040315

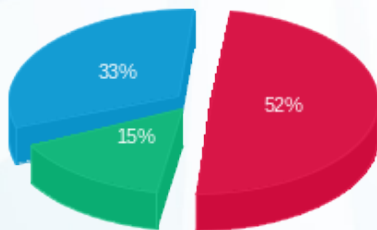
סוג תעריף	סוג צריכה	קריאה קודמת	קריאה נוכחית	סה"כ צריכה בקוט"ש	מחיר לקוט"ש בא"ג	סה"כ לתשלום
פרטי חשבון עבור תאריכים:						
777	פסגה	01/11/17	30/11/17	100.95	48.38	48.84 ₪
778	גבע	2,408.55	2,444.60	36.05	40.52	14.61 ₪
779	שפל	7,380.80	7,472.35	91.55	33.74	30.89 ₪

סה"כ צריכה לדייר:

שיא ביקוש	סה"כ צריכה בפסגה	סה"כ צריכה גבע	סה"כ צריכה שפל	סה"כ צריכה בקוט"ש	סה"כ לתשלום
0.35	100.95	36.05	91.55	228.55	94.34 ₪

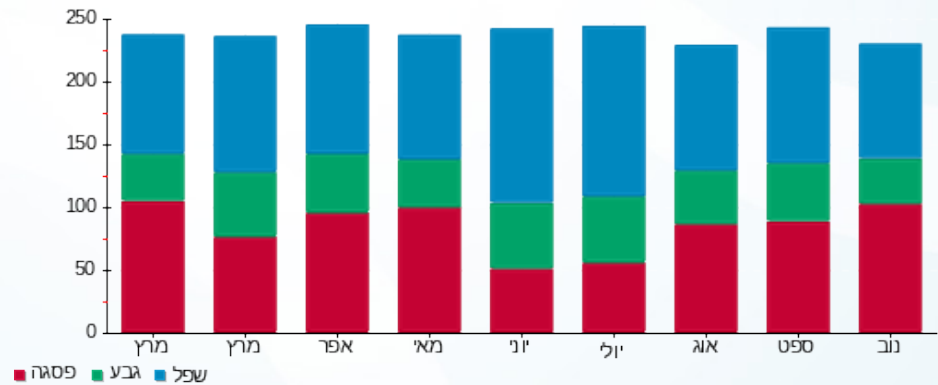
183.91 ₪	תשלום קבוע
278.25 ₪	סה"כ לתשלום
לא כולל מע"מ	

התפלגות חיוב בש"ח לפי תעו"ז



פסגה (₪ 48.84) ■  
גבע (₪ 14.61) ■  
שפל (₪ 30.89) ■

הסטוריית צריכה בקוט"ש



פסגה ■ גבע ■ שפל

