



14/12/17

תאריך הפקה:

09/11/17

תאריך קריאה נוכחית:

18/10/17

תאריך קריאה קודמת:

שם דייר: ציבורי
שם אתר: בית כינרת תל אביב

לקוח/ה נכבד/ה, אנו מתכבדים להגיש את חישוב צריכת החשמל לתקופה 09/11/17 - 18/10/17:

ציבורי - 4 - 00022800

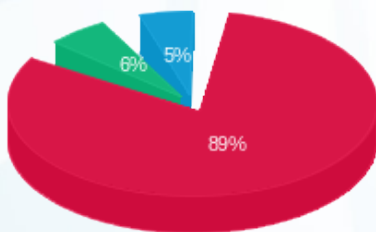
סה"כ לתשלום	מחיר לקוט"ש בא"ג	סה"כ צריכה בקוט"ש	קריאה נוכחית	קריאה קודמת	סוג צריכה	סוג תעריף
			09/11/17	18/10/17	פרטי חשבון עבור תאריכים:	
₪ 35.87	48.38	74.15	8,643.19	8,569.04	פסגה	777
₪ 2.42	40.52	5.97	3,220.39	3,214.42	גבע	778
₪ 2.11	33.74	6.26	6,331.59	6,325.34	שפל	779

סה"כ צריכה לדייר:

סה"כ לתשלום	סה"כ צריכה בקוט"ש	סה"כ צריכה שפל	סה"כ צריכה גבע	סה"כ צריכה בפסגה	שיא ביקוש
₪ 40.40	86.37	6.26	5.97	74.15	1.17

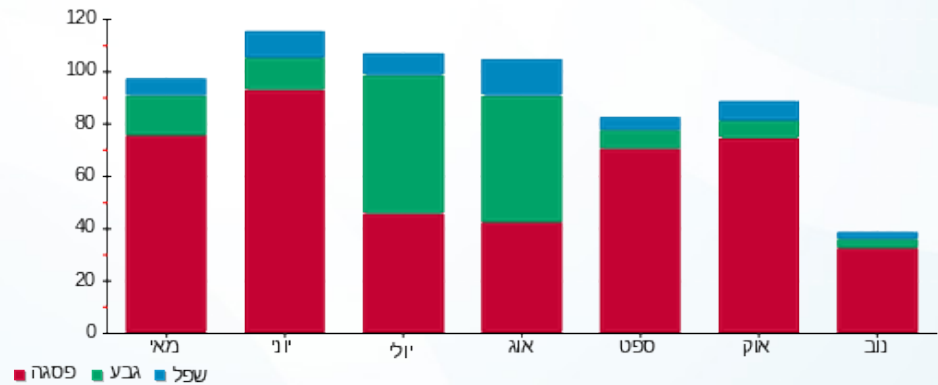
₪ 58.35	תשלום קבוע	
₪ 98.75	סה"כ לתשלום	לא כולל מע"מ

התפלגות חיוב בש"ח לפי תעו"ז



- פסגה (₪ 35.87)
- גבע (₪ 2.42)
- שפל (₪ 2.11)

הסטוריית צריכה בקוט"ש



- פסגה
- גבע
- שפל

