

17/12/17 תאריך הפקה:
 31/10/17 תאריך קריאה נוכחית:
 29/09/17 תאריך קריאה קודמת:

שם דייר: אלקטרה אפ.אמ. קומה 23
 שם אתר: רמי אלה ניהול

לקוח/ה נכבד/ה, אנו מתכבדים להגיש את חישוב צריכת החשמל לתקופה 29/09/17 - 31/10/17:

אלקטרה אפ.אמ. קומה 23 - 4 - 00021659

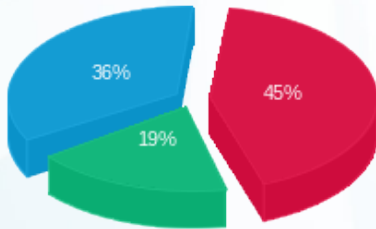
| סוג תעריף | סוג צריכה | קריאה קודמת | קריאה נוכחית | סה"כ צריכה בקוט"ש | מחיר לקוט"ש בא"ג | סה"כ לתשלום |
|-----------|-----------|-------------|--------------|-------------------|--------------------------|-------------|
| | | | 29/09/17 | 31/10/17 | פרטי חשבון עבור תאריכים: | |
| 777 | פסגה | 139,880.09 | 139,957.94 | 77.85 | 48.38 | 37.66 ₪ |
| 778 | גבע | 54,349.98 | 54,389.09 | 39.11 | 40.52 | 15.85 ₪ |
| 779 | שפל | 92,739.19 | 92,828.20 | 89.01 | 33.74 | 30.03 ₪ |

סה"כ צריכה לדייר:

| שיא ביקוש | סה"כ צריכה בפסגה | סה"כ צריכה גבע | סה"כ צריכה שפל | סה"כ צריכה בקוט"ש | סה"כ לתשלום |
|-----------|------------------|----------------|----------------|-------------------|-------------|
| 3.07 | 77.85 | 39.11 | 89.01 | 205.97 | 83.54 ₪ |

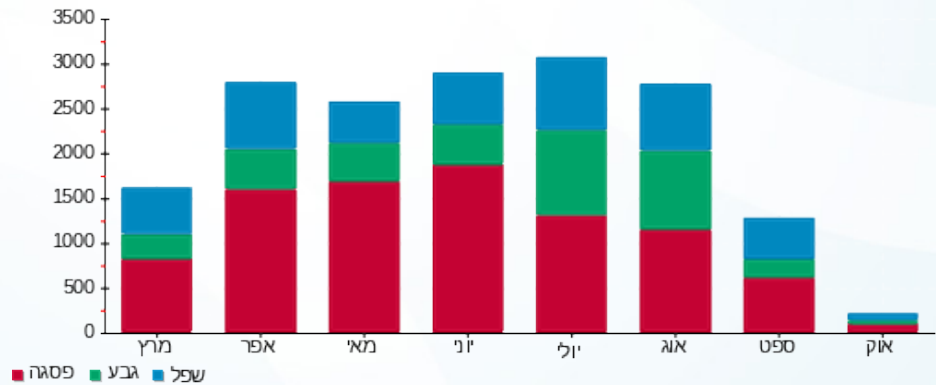
| | | |
|----------|--------------------|---------------------|
| 58.35 ₪ | תשלום קבוע | |
| 141.89 ₪ | סה"כ לתשלום | לא כולל מע"מ |

התפלגות חיוב בש"ח לפי תעו"ז



פסגה (37.66 ₪) ■
 גבע (15.85 ₪) ■
 שפל (30.03 ₪) ■

הסטוריית צריכה בקוט"ש



17/12/17 תאריך הפקה:
 31/10/17 תאריך קריאה נוכחית:
 29/09/17 תאריך קריאה קודמת:

שם דייר: אלקטרה אפ.אמ. קומה 24
 שם אתר: רמי אלה ניהול

לקוח/ה נכבד/ה, אנו מתכבדים להגיש את חישוב צריכת החשמל לתקופה 29/09/17 - 31/10/17:

אלקטרה אפ.אמ. קומה 24 - 1 - 00021659

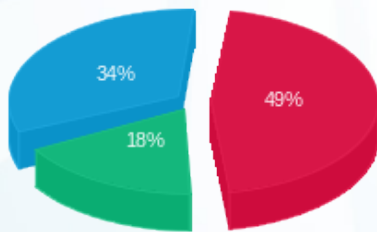
| סוג תעריף | סוג צריכה | קריאה קודמת | קריאה נוכחית | סה"כ צריכה בקוט"ש | מחיר לקוט"ש בא"ג | סה"כ לתשלום |
|-----------|-----------|-------------|--------------|-------------------|--------------------------|-------------|
| | | | 29/09/17 | 31/10/17 | פרטי חשבון עבור תאריכים: | |
| 777 | פסגה | 91,927.03 | 91,948.39 | 21.36 | 48.38 | 10.34 ₪ |
| 778 | גבע | 23,285.79 | 23,295.10 | 9.31 | 40.52 | 3.77 ₪ |
| 779 | שפל | 38,474.24 | 38,495.53 | 21.29 | 33.74 | 7.18 ₪ |

סה"כ צריכה לדייר:

| שיא ביקוש | סה"כ צריכה בפסגה | סה"כ צריכה גבע | סה"כ צריכה שפל | סה"כ צריכה בקוט"ש | סה"כ לתשלום |
|-----------|------------------|----------------|----------------|-------------------|-------------|
| 3.01 | 21.36 | 9.31 | 21.29 | 51.96 | 21.29 ₪ |

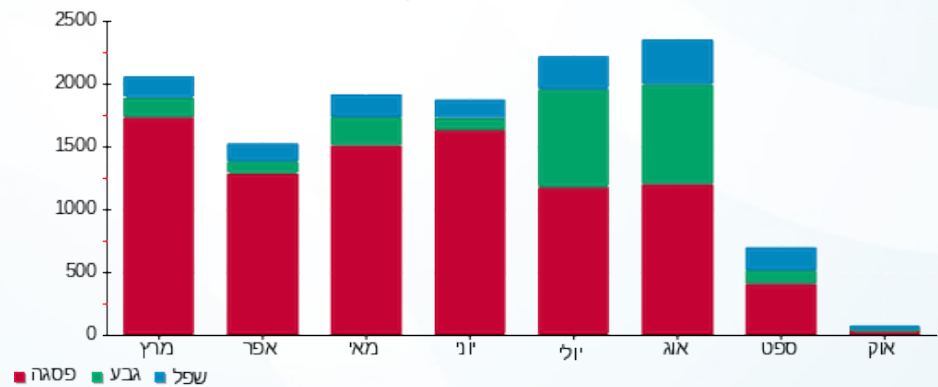
| | | |
|---------|--------------------|---------------------|
| 58.35 ₪ | תשלום קבוע | |
| 79.64 ₪ | סה"כ לתשלום | לא כולל מע"מ |

התפלגות חיוב בש"ח לפי תעו"ז



פסגה (10.34 ₪) ■
 גבע (3.77 ₪) ■
 שפל (7.18 ₪) ■

הסטוריית צריכה בקוט"ש



פסגה ■ גבע ■ שפל





17/12/17

תאריך הפקה:

שם דייר: קומה 23 אלישיב לידור

31/10/17

תאריך קריאה נוכחית:

שם אתר: רמי אלה ניהול

29/09/17

תאריך קריאה קודמת:

לקוח/ה נכבד/ה, אנו מתכבדים להגיש את חישוב צריכת החשמל לתקופה 29/09/17 - 31/10/17:

קומה 23 אלישיב לידור - 5 - 00021659

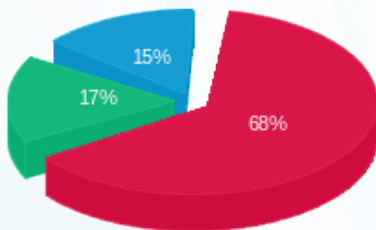
| סה"כ לתשלום | מחיר לקוט"ש בא"ג | סה"כ צריכה בקוט"ש | קריאה נוכחית | קריאה קודמת | סוג צריכה | סוג תעריף |
|-------------|------------------|-------------------|--------------|-------------|--------------------------|-----------|
| | | | 31/10/17 | 29/09/17 | פרטי חשבון עבור תאריכים: | |
| ₪ 542.88 | 48.38 | 1,122.13 | 111,375.79 | 110,253.67 | פסגה | 777 |
| ₪ 133.16 | 40.52 | 328.63 | 33,627.36 | 33,298.74 | גבע | 778 |
| ₪ 120.45 | 33.74 | 356.99 | 71,758.37 | 71,401.37 | שפל | 779 |

סה"כ צריכה לדייר:

| סה"כ לתשלום | סה"כ צריכה בקוט"ש | סה"כ צריכה שפל | סה"כ צריכה גבע | סה"כ צריכה בפסגה | שיא ביקוש |
|-------------|-------------------|----------------|----------------|------------------|-----------|
| ₪ 796.49 | 1,807.74 | 356.99 | 328.63 | 1,122.13 | 7.96 |

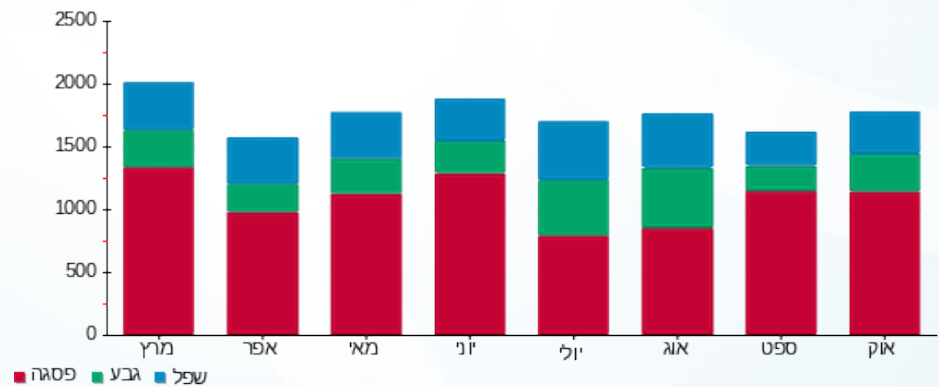
| | | |
|----------|--------------------|---------------------|
| ₪ 58.35 | תשלום קבוע | |
| ₪ 854.84 | סה"כ לתשלום | לא כולל מע"מ |

התפלגות חיוב בש"ח לפי תע"ז



- פסגה (₪ 542.88) 68%
- גבע (₪ 133.16) 17%
- שפל (₪ 120.45) 15%

הסטוריית צריכה בקוט"ש





17/12/17

תאריך הפקה:

שם דייר: קומה 24 IVG
שם אתר: רמי אלה ניהול

31/10/17

תאריך קריאה נוכחית:

29/09/17

תאריך קריאה קודמת:

לקוח/ה נכבד/ה, אנו מתכבדים להגיש את חישוב צריכת החשמל לתקופה 29/09/17 - 31/10/17:

קומה 24 - 00021659 - IVG

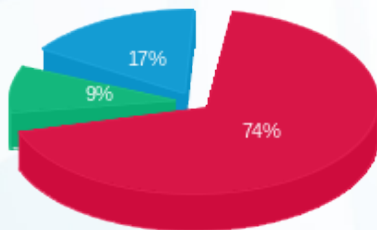
| סה"כ לתשלום | מחיר לקוט"ש בא"ג | סה"כ צריכה בקוט"ש | קריאה נוכחית | קריאה קודמת | סוג צריכה | סוג תעריף |
|-------------|------------------|-------------------|--------------|-------------|--------------------------|-----------|
| | | | 31/10/17 | 29/09/17 | פרטי חשבון עבור תאריכים: | |
| 201.10 ₪ | 48.38 | 415.67 | 42,887.01 | 42,471.33 | פסגה | 777 |
| 25.06 ₪ | 40.52 | 61.84 | 8,543.58 | 8,481.75 | גבע | 778 |
| 46.77 ₪ | 33.74 | 138.61 | 18,618.03 | 18,479.42 | שפל | 779 |

סה"כ צריכה לדייר:

| סה"כ לתשלום | סה"כ צריכה בקוט"ש | סה"כ צריכה שפל | סה"כ צריכה גבע | סה"כ צריכה בפסגה | שיא ביקוש |
|-------------|-------------------|----------------|----------------|------------------|-----------|
| 272.93 ₪ | 616.13 | 138.61 | 61.84 | 415.67 | 3.83 |

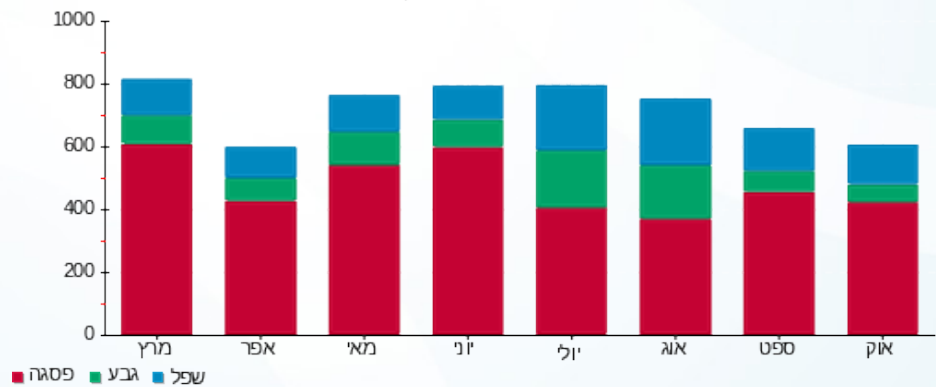
| | | |
|----------|--------------------|---------------------|
| 58.35 ₪ | תשלום קבוע | |
| 331.28 ₪ | סה"כ לתשלום | לא כולל מע"מ |

התפלגות חיוב בש"ח לפי תעו"ז



- פסגה (201.10 ₪) 74%
- גבע (25.06 ₪) 9%
- שפל (46.77 ₪) 17%

הסטוריית צריכה בקוט"ש



17/12/17 תאריך הפקה:
 31/10/17 תאריך קריאה נוכחית:
 29/09/17 תאריך קריאה קודמת:

שם דייר: קומה 24 פלאס ונצ'רס
 שם אתר: רמי אלה ניהול

לקוח/ה נכבד/ה, אנו מתכבדים להגיש את חישוב צריכת החשמל לתקופה 29/09/17 - 31/10/17:

קומה 24 פלאס ונצ'רס - 3 - 00021659

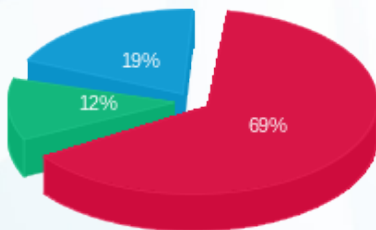
| סוג תעריף | סוג צריכה | קריאה קודמת | קריאה נוכחית | סה"כ צריכה בקוט"ש | מחיר לקוט"ש בא"ג | סה"כ לתשלום |
|--------------------------|-----------|-------------|--------------|-------------------|------------------|-------------|
| פרטי חשבון עבור תאריכים: | | | | | | |
| 777 | פסגה | 29/09/17 | 31/10/17 | 977.03 | 48.38 | 472.69 ₪ |
| 778 | גבע | 28,469.37 | 28,671.07 | 201.70 | 40.52 | 81.73 ₪ |
| 779 | שפל | 57,343.93 | 57,741.37 | 397.44 | 33.74 | 134.10 ₪ |

סה"כ צריכה לדייר:

| שיא ביקוש | סה"כ צריכה בפסגה | סה"כ צריכה גבע | סה"כ צריכה שפל | סה"כ צריכה בקוט"ש | סה"כ לתשלום |
|-----------|------------------|----------------|----------------|-------------------|-------------|
| 6.40 | 977.03 | 201.70 | 397.44 | 1,576.17 | 688.51 ₪ |

| | |
|---------------------|--------------------|
| 58.35 ₪ | תשלום קבוע |
| 746.86 ₪ | סה"כ לתשלום |
| לא כולל מע"מ | |

התפלגות חיוב בש"ח לפי תעו"ז



■ פסגה (472.69 ₪) 69%
 ■ גבע (81.73 ₪) 12%
 ■ שפל (134.10 ₪) 19%

הסטוריית צריכה בקוט"ש

