



18/12/17

תאריך הפקה:

שם דייר: אנה ואיתמר רוזהחל

11/12/17

תאריך קריאה נוכחית:

שם אתר: בית כינרת תל אביב

10/11/17

תאריך קריאה קודמת:

לקוח/ה נכבד/ה, אנו מתכבדים להגיש את חישוב צריכת החשמל לתקופה 11/12/17 - 10/11/17:

אנה ואיתמר רוזהחל - 2 - 00022800

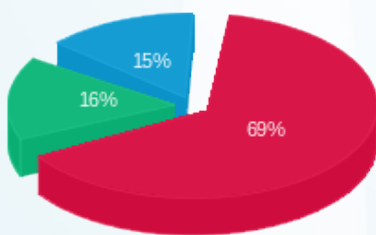
סה"כ לתשלום	מחיר לקוט"ש בא"ג	סה"כ צריכה בקוט"ש	קריאה נוכחית	קריאה קודמת	סוג צריכה	סוג תעריף
			30/11/17	10/11/17	פרטי חשבון עבור תאריכים:	
₪ 36.27	48.38	74.96	68,546.74	68,471.78	פסגה	777
₪ 14.94	40.52	36.87	19,480.58	19,443.71	גבע	778
₪ 11.05	33.74	32.75	35,631.40	35,598.65	שפל	779
			11/12/17	01/12/17	פרטי חשבון עבור תאריכים:	
₪ 31.54	95.81	32.92	68,579.66	68,546.74	פסגה	777
₪ 0.65	58.63	1.12	19,481.70	19,480.58	גבע	778
₪ 3.26	37.38	8.73	35,640.13	35,631.40	שפל	779

סה"כ צריכה לדייר:

סה"כ לתשלום	סה"כ צריכה בקוט"ש	סה"כ צריכה שפל	סה"כ צריכה גבע	סה"כ צריכה בפסגה	שיא ביקוש
₪ 97.71	187.35	41.48	37.99	107.88	7.18

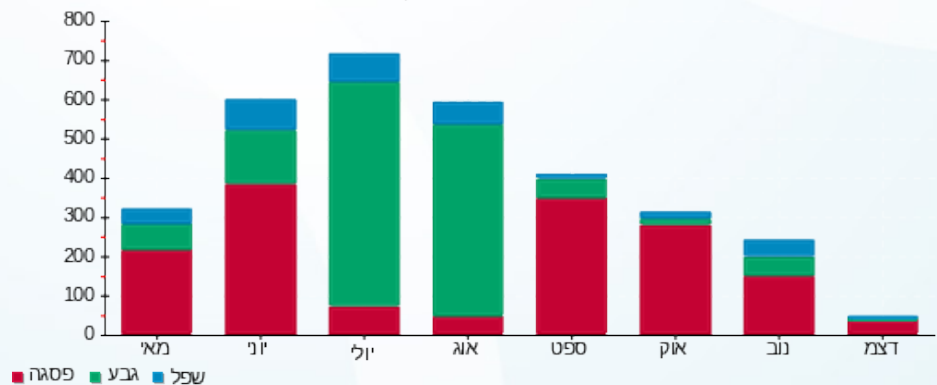
₪ 58.35	תשלום קבוע	
₪ 156.06	סה"כ לתשלום	לא כולל מע"מ

התפלגות חיוב בש"ח לפי תעו"ז



פסגה (₪ 67.80)
גבע (₪ 15.60)
שפל (₪ 14.31)

הסטוריית צריכה בקוט"ש





18/12/17

תאריך הפקה:

שם דייר: פולטון (מרתף)
שם אתר: בית כינרת תל אביב

11/12/17

תאריך קריאה נוכחית:

10/11/17

תאריך קריאה קודמת:

לקוח/ה נכבד/ה, אנו מתכבדים להגיש את חישוב צריכת החשמל לתקופה 11/12/17 - 10/11/17:

פולטון (מרתף) - 5 - 00022800

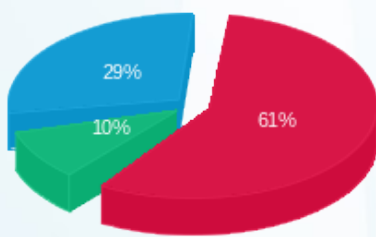
סה"כ לתשלום	מחיר לקוט"ש בא"ג	סה"כ צריכה בקוט"ש	קריאה נוכחית	קריאה קודמת	סוג צריכה	סוג תעריף
			30/11/17	10/11/17	פרטי חשבון עבור תאריכים:	
₪ 63.18	48.38	130.58	21,557.77	21,427.19	פסגה	777
₪ 8.43	40.52	20.81	6,671.02	6,650.21	גבע	778
₪ 15.38	33.74	45.58	17,283.63	17,238.06	שפל	779
			11/12/17	01/12/17	פרטי חשבון עבור תאריכים:	
₪ 17.40	95.81	18.16	21,575.93	21,557.77	פסגה	777
₪ 4.35	58.63	7.42	6,678.44	6,671.02	גבע	778
₪ 23.24	37.38	62.17	17,345.81	17,283.63	שפל	779

סה"כ צריכה לדייר:

סה"כ לתשלום	סה"כ צריכה בקוט"ש	סה"כ צריכה שפל	סה"כ צריכה גבע	סה"כ צריכה בפסגה	שיא ביקוש
₪ 131.97	284.72	107.75	28.23	148.74	3.16

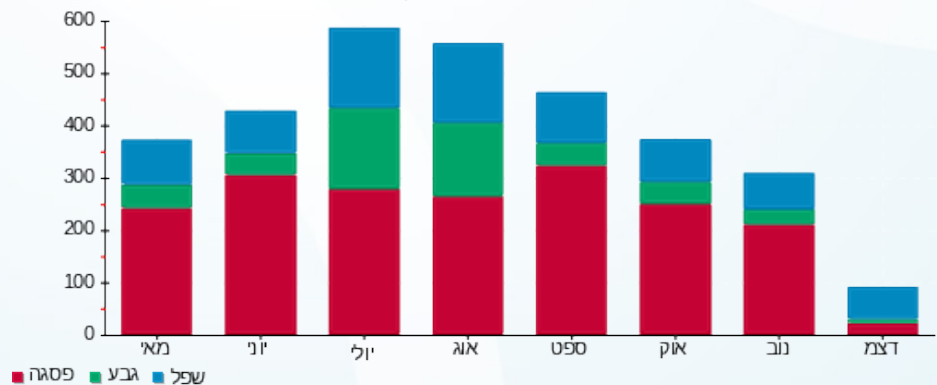
₪ 58.35	תשלום קבוע	
₪ 190.32	סה"כ לתשלום	לא כולל מע"מ

התפלגות חיוב בש"ח לפי תעו"ז



פסגה (₪ 80.57) 29%
גבע (₪ 12.78) 10%
שפל (₪ 38.62) 61%

הסטוריית צריכה בקוט"ש



פסגה גבע שפל





18/12/17

תאריך הפקדה:

שם דייר: פיי.איי.איי נטוורקס

11/12/17

תאריך קריאה נוכחית:

שם אתר: בית כינרת תל אביב

10/11/17

תאריך קריאה קודמת:

לקוח/ה נכבד/ה, אנו מתכבדים להגיש את חישוב צריכת החשמל לתקופה 11/12/17 - 10/11/17:

פיי.איי.איי נטוורקס - 6 - 00022800

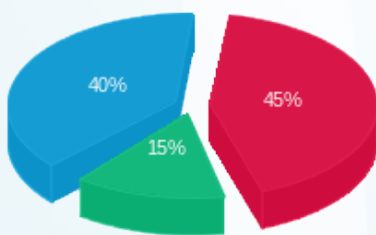
סה"כ לתשלום	מחיר לקוט"ש בא"ג	סה"כ צריכה בקוט"ש	קריאה נוכחית	קריאה קודמת	סוג צריכה	סוג תעריף
			30/11/17	10/11/17	פרטי חשבון עבור תאריכים:	
₪ 549.17	48.38	1,135.11	97,336.29	96,201.18	פסגה	777
₪ 177.97	40.52	439.23	56,250.49	55,811.26	גבע	778
₪ 341.87	33.74	1,013.25	154,441.97	153,428.72	שפל	779
			11/12/17	01/12/17	פרטי חשבון עבור תאריכים:	
₪ 235.57	95.81	245.88	97,582.17	97,336.29	פסגה	777
₪ 76.38	58.63	130.28	56,380.76	56,250.49	גבע	778
₪ 358.09	37.38	957.97	155,399.94	154,441.97	שפל	779

סה"כ צריכה לדייר:

סה"כ לתשלום	סה"כ צריכה בקוט"ש	סה"כ צריכה שפל	סה"כ צריכה גבע	סה"כ צריכה בפסגה	שיא ביקוש
₪ 1,739.06	3,921.71	1,971.22	569.50	1,380.99	12.37

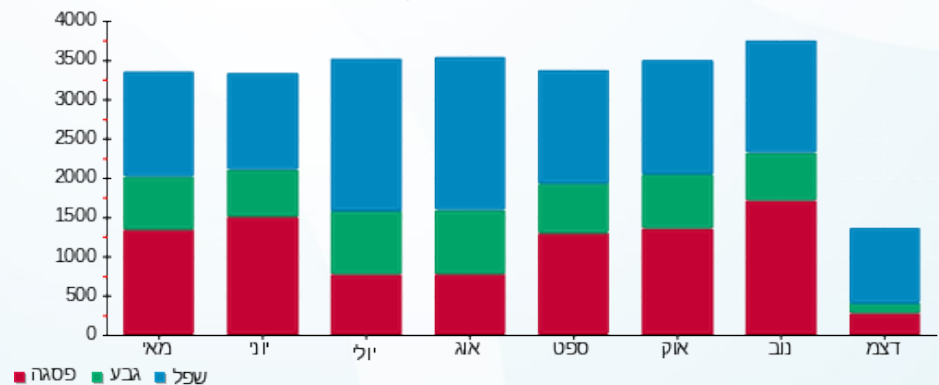
₪ 58.35	תשלום קבוע	
₪ 1,797.41	סה"כ לתשלום	לא כולל מע"מ

התפלגות חיוב בש"ח לפי תעו"ז



פסגה (₪ 784.74) ■
גבע (₪ 254.36) ■
שפל (₪ 699.96) ■

הסטוריית צריכה בקוט"ש



18/12/17 תאריך הפקה:
 11/12/17 תאריך קריאה נוכחית:
 10/11/17 תאריך קריאה קודמת:

שם דייר: ציבורי
 שם אתר: בית כינרת תל אביב

לקוח/ה נכבד/ה, אנו מתכבדים להגיש את חישוב צריכת החשמל לתקופה 11/12/17 - 10/11/17:

ציבורי - 4 - 00022800

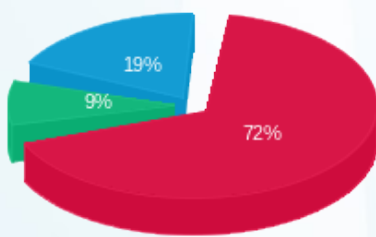
סה"כ לתשלום	מחיר לקוט"ש בא"ג	סה"כ צריכה בקוט"ש	קריאה נוכחית	קריאה קודמת	סוג צריכה	סוג תעריף
			30/11/17	10/11/17	פרטי חשבון עבור תאריכים:	
₪ 31.74	48.38	65.60	8,708.79	8,643.19	פסגה	777
₪ 4.92	40.52	12.14	3,232.53	3,220.39	גבע	778
₪ 1.11	33.74	3.30	6,334.89	6,331.59	שפל	779
			11/12/17	01/12/17	פרטי חשבון עבור תאריכים:	
₪ 18.62	95.81	19.43	8,728.22	8,708.79	פסגה	777
₪ 1.11	58.63	1.90	3,234.43	3,232.53	גבע	778
₪ 12.28	37.38	32.85	6,367.74	6,334.89	שפל	779

סה"כ צריכה לדייר:

סה"כ לתשלום	סה"כ צריכה בקוט"ש	סה"כ צריכה שפל	סה"כ צריכה גבע	סה"כ צריכה בפסגה	שיא ביקוש
₪ 69.78	135.22	36.15	14.04	85.03	2.29

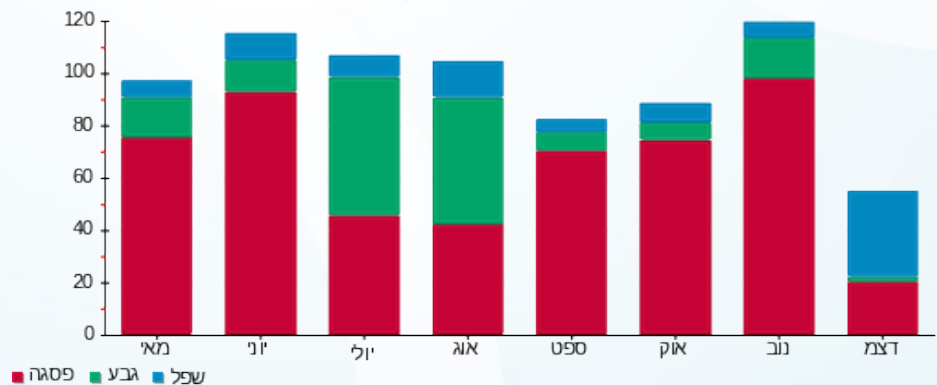
₪ 58.35	תשלום קבוע	
₪ 128.13	סה"כ לתשלום	לא כולל מע"מ

התפלגות חיוב בש"ח לפי תעו"ז



פסגה (₪ 50.36) 72%
 גבע (₪ 6.03) 9%
 שפל (₪ 13.39) 19%

הסטוריית צריכה בקוט"ש





18/12/17

תאריך הפקה:

שם דייר: רד חנויות נוחות בע"מ

11/12/17

תאריך קריאה נוכחית:

שם אתר: בית כינרת תל אביב

10/11/17

תאריך קריאה קודמת:

לקוח/ה נכבד/ה, אנו מתכבדים להגיש את חישוב צריכת החשמל לתקופה 11/12/17 - 10/11/17:

רד חנויות נוחות בע"מ - 8 - 00022800

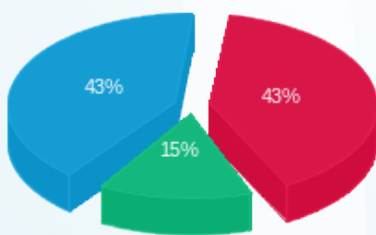
סה"כ לתשלום	מחיר לקוט"ש בא"ג	סה"כ צריכה בקוט"ש	קריאה נוכחית	קריאה קודמת	סוג צריכה	סוג תעריף
			30/11/17	10/11/17	פרטי חשבון עבור תאריכים:	
1,510.34 ₪	48.38	3,121.83	531,527.35	528,405.52	פסגה	777
530.02 ₪	40.52	1,308.03	324,469.01	323,160.98	גבע	778
1,118.83 ₪	33.74	3,316.05	920,526.95	917,210.90	שפל	779
			11/12/17	01/12/17	פרטי חשבון עבור תאריכים:	
650.68 ₪	95.81	679.14	532,206.49	531,527.35	פסגה	777
221.99 ₪	58.63	378.64	324,847.65	324,469.01	גבע	778
1,047.54 ₪	37.38	2,802.41	923,329.36	920,526.95	שפל	779

סה"כ צריכה לדייר:

סה"כ לתשלום	סה"כ צריכה בקוט"ש	סה"כ צריכה שפל	סה"כ צריכה גבע	סה"כ צריכה בפסגה	שיא ביקוש
5,079.41 ₪	11,606.10	6,118.46	1,686.67	3,800.97	40.54

58.35 ₪	תשלום קבוע	
5,137.76 ₪	סה"כ לתשלום	לא כולל מע"מ

התפלגות חיוב בש"ח לפי תעו"ז



פסגה (2,161.02 ₪)
 גבע (752.01 ₪)
 שפל (2,166.38 ₪)

הסטוריית צריכה בקוט"ש

