

30/12/17 תאריך הפקה:
 14/12/17 תאריך קריאה נוכחית:
 15/11/17 תאריך קריאה קודמת:

שם דייר: דירה 1 קומה 1
 שם אתר: מעונות הסטודנטים ראשל"צ

לקוח/ה נכבד/ה, אנו מתכבדים להגיש את חישוב צריכת החשמל לתקופה 15/11/17 - 14/12/17:

דירה 1 קומה 1 - 16201589

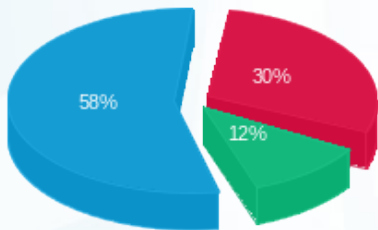
סה"כ לתשלום	מחיר לקוט"ש בא"ג	סה"כ צריכה בקוט"ש	קריאה נוכחית	קריאה קודמת	סוג צריכה	סוג תעריף
			14/12/17	15/11/17	פרטי חשבון עבור תאריכים:	
26.99 ₪	47.26	57.10	1,173.40	1,116.30		767

סה"כ צריכה לדייר:

סה"כ לתשלום	סה"כ צריכה בקוט"ש	שיא ביקוש
26.99 ₪	57.10	1.62

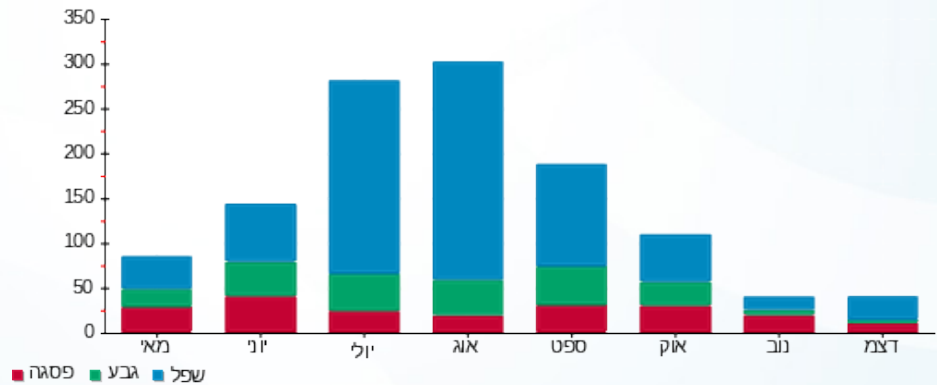
13.81 ₪	תשלום קבוע	
40.80 ₪	סה"כ לתשלום	לא כולל מע"מ

התפלגות חיוב בש"ח לפי תעו"ז



פסגה (8.18 ₪) ■
 גבע (3.14 ₪) ■
 שפל (15.67 ₪) ■

הסטוריית צריכה בקוט"ש





30/12/17

תאריך הפקה:

14/12/17

תאריך קריאה נוכחית:

15/11/17

תאריך קריאה קודמת:

שם דייר: דירה 10 קומה 1
שם אתר: מעונות הסטודנטים ראשל"צ

לקוח/ה נכבד/ה, אנו מתכבדים להגיש את חישוב צריכת החשמל לתקופה 14/12/17 - 15/11/17:

דירה 10 קומה 1 - 24 - 16201589

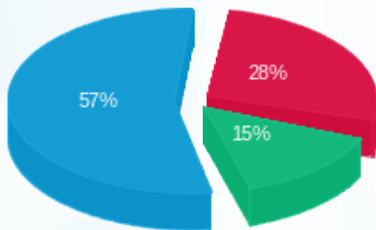
סה"כ לתשלום	מחיר לקוט"ש בא"ג	סה"כ צריכה בקוט"ש	קריאה נוכחית	קריאה קודמת	סוג צריכה	סוג תעריף
			14/12/17	15/11/17		פרטי חשבון עבור תאריכים:
₪ 49.20	47.26	104.10	1,014.20	910.10		767

סה"כ צריכה לדייר:

סה"כ לתשלום	סה"כ צריכה בקוט"ש	שיא ביקוש
₪ 49.20	104.10	2.33

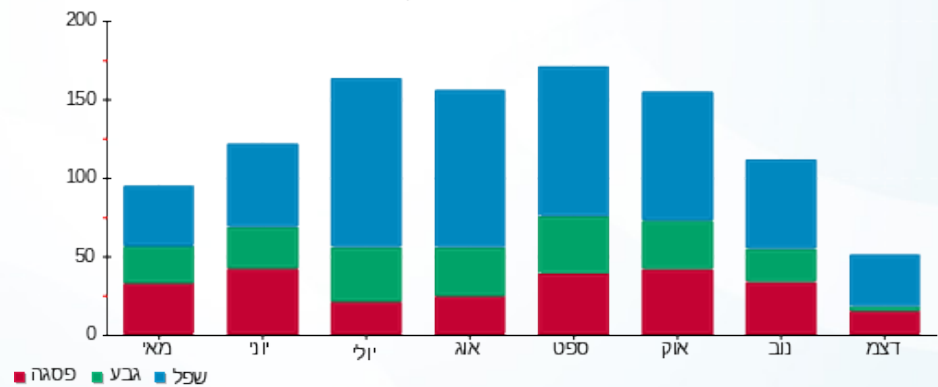
₪ 13.81	תשלום קבוע	
₪ 63.01	סה"כ לתשלום	לא כולל מע"מ

התפלגות חיוב בש"ח לפי תעו"ז



פסגה (₪ 13.75)
גבע (₪ 7.18)
שפל (₪ 28.26)

הסטוריית צריכה בקוט"ש



30/12/17 תאריך הפקה:
 14/12/17 תאריך קריאה נוכחית:
 15/11/17 תאריך קריאה קודמת:

שם דייר: דירה 11 קומה 1
 שם אתר: מעונות הסטודנטים ראשל"צ

לקוח/ה נכבד/ה, אנו מתכבדים להגיש את חישוב צריכת החשמל לתקופה 15/11/17 - 14/12/17:

דירה 11 קומה 1 - 16201589

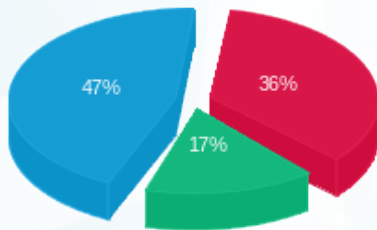
סה"כ לתשלום	מחיר לקוט"ש בא"ג	סה"כ צריכה בקוט"ש	קריאה נוכחית	קריאה קודמת	סוג צריכה	סוג תעריף
			14/12/17	15/11/17	פרטי חשבון עבור תאריכים:	
₪ 77.65	47.26	164.30	1,348.55	1,184.25		767

סה"כ צריכה לדייר:

סה"כ לתשלום	סה"כ צריכה בקוט"ש	שיא ביקוש
₪ 77.65	164.30	2.21

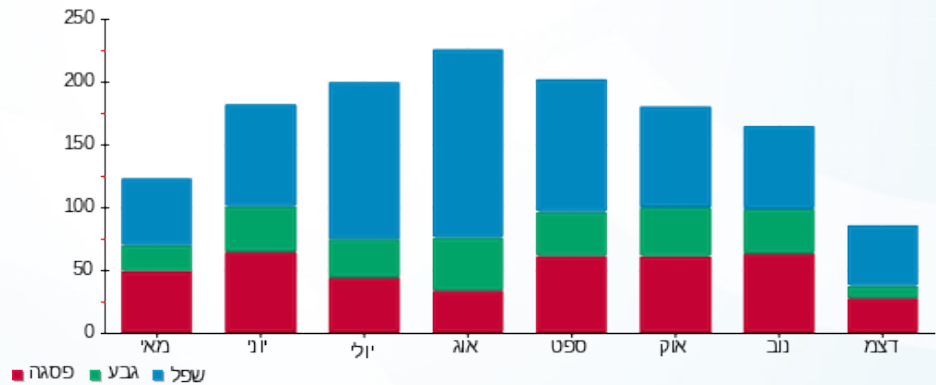
₪ 13.81	תשלום קבוע	
₪ 91.46	סה"כ לתשלום	לא כולל מע"מ

התפלגות חיוב בש"ח לפי תעו"ז



פסגה (₪ 28.21)
 גבע (₪ 12.88)
 שפל (₪ 36.56)

הסטוריית צריכה בקוט"ש





30/12/17

תאריך הפקדה:

14/12/17

תאריך קריאה נוכחית:

15/11/17

תאריך קריאה קודמת:

שם דייר: דירה 12 קומה 1
שם אתר: מעונות הסטודנטים ראשל"צ

לקוח/ה נכבד/ה, אנו מתכבדים להגיש את חישוב צריכת החשמל לתקופה 14/12/17 - 15/11/17:

דירה 12 קומה 1 - 16201589

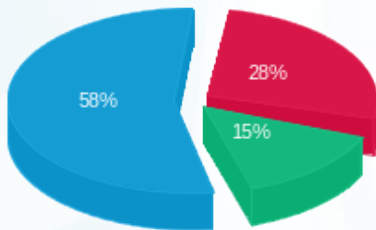
סה"כ לתשלום	מחיר לקוט"ש בא"ג	סה"כ צריכה בקוט"ש	קריאה נוכחית	קריאה קודמת	סוג צריכה	סוג תעריף
			14/12/17	15/11/17	פרטי חשבון עבור תאריכים:	
₪ 39.56	47.26	83.70	716.00	632.30		767

סה"כ צריכה לדייר:

סה"כ לתשלום	סה"כ צריכה בקוט"ש	שיא ביקוש
₪ 39.56	83.70	1.76

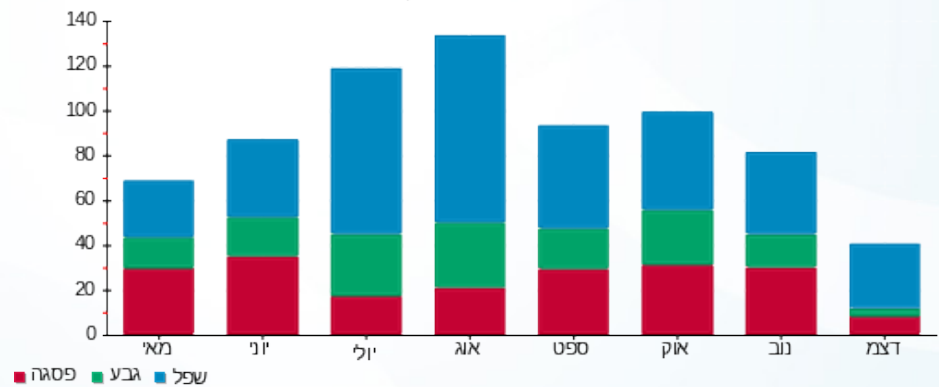
₪ 13.81	תשלום קבוע	
₪ 53.37	סה"כ לתשלום	לא כולל מע"מ

התפלגות חיוב בש"ח לפי תעו"ז



פסגה (₪ 10.92) ■
גבע (₪ 5.84) ■
שפל (₪ 22.80) ■

הסטוריית צריכה בקוט"ש



30/12/17

תאריך הפקה:

14/12/17

תאריך קריאה נוכחית:

15/11/17

תאריך קריאה קודמת:

שם דייר: דירה 13 קומה 1
שם אתר: מעונות הסטודנטים ראשל"צ

לקוח/ה נכבד/ה, אנו מתכבדים להגיש את חישוב צריכת החשמל לתקופה 14/12/17 - 15/11/17:

דירה 13 קומה 1 - 27 - 16201589

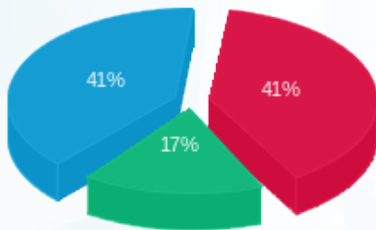
סה"כ לתשלום	מחיר לקוט"ש בא"ג	סה"כ צריכה בקוט"ש	קריאה נוכחית	קריאה קודמת	סוג צריכה	סוג תעריף
			14/12/17	15/11/17	פרטי חשבון עבור תאריכים:	
₪ 80.46	47.26	170.25	1,996.65	1,826.40		767

סה"כ צריכה לדייר:

סה"כ לתשלום	סה"כ צריכה בקוט"ש	שיא ביקוש
₪ 80.46	170.25	2.11

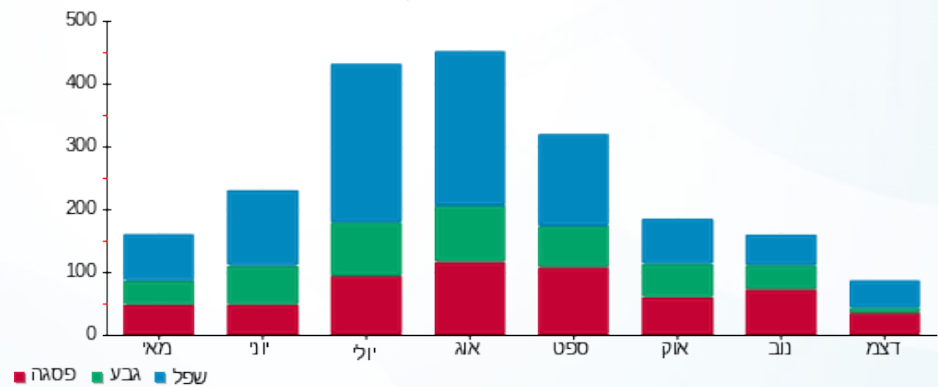
₪ 13.81	תשלום קבוע	
₪ 94.27	סה"כ לתשלום	לא כולל מע"מ

התפלגות חיוב בש"ח לפי תעו"ז



פסגה (₪ 33.29)
גבע (₪ 14.04)
שפל (₪ 33.13)

הסטוריית צריכה בקוט"ש



30/12/17 תאריך הפקה:
 14/12/17 תאריך קריאה נוכחית:
 15/11/17 תאריך קריאה קודמת:

שם דייר: דירה 14 קומה 1
 שם אתר: מעונות הסטודנטים ראשל"צ

לקוח/ה נכבד/ה, אנו מתכבדים להגיש את חישוב צריכת החשמל לתקופה 14/12/17 - 15/11/17:

דירה 14 קומה 1 - 28 - 16201589

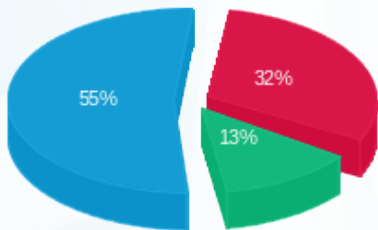
סה"כ לתשלום	מחיר לקוט"ש בא"ג	סה"כ צריכה בקוט"ש	קריאה נוכחית	קריאה קודמת	סוג צריכה	סוג תעריף
			14/12/17	15/11/17	פרטי חשבון עבור תאריכים:	
₪ 42.30	47.26	89.50	896.20	806.70		767

סה"כ צריכה לדייר:

סה"כ לתשלום	סה"כ צריכה בקוט"ש	שיא ביקוש
₪ 42.30	89.50	2.32

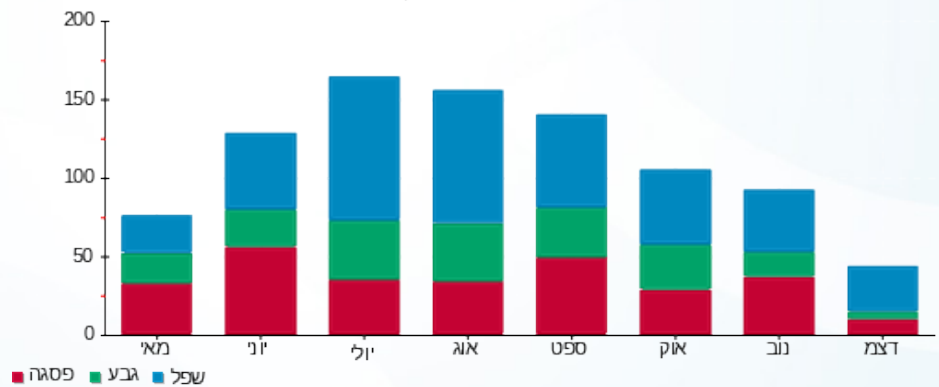
₪ 13.81	תשלום קבוע	
₪ 56.11	סה"כ לתשלום	לא כולל מע"מ

התפלגות חיוב בש"ח לפי תעו"ז



פסגה (₪ 13.49) ■
 גבע (₪ 5.53) ■
 שפל (₪ 23.28) ■

הסטוריית צריכה בקוט"ש



30/12/17 תאריך הפקדה:
 14/12/17 תאריך קריאה נוכחית:
 15/11/17 תאריך קריאה קודמת:

שם דייר: דירה 15 קומה 1
 שם אתר: מעונות הסטודנטים ראשל"צ

לקוח/ה נכבד/ה, אנו מתכבדים להגיש את חישוב צריכת החשמל לתקופה 14/12/17 - 15/11/17:

דירה 15 קומה 1 - 29 - 16201589

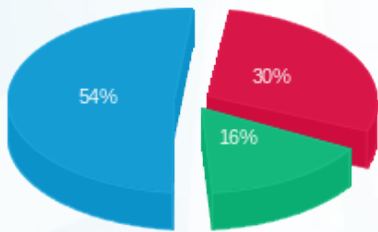
סה"כ לתשלום	מחיר לקוט"ש בא"ג	סה"כ צריכה בקוט"ש	קריאה נוכחית	קריאה קודמת	סוג צריכה	סוג תעריף
			14/12/17	15/11/17	פרטי חשבון עבור תאריכים:	
₪ 35.94	47.26	76.05	1,238.90	1,162.85		767

סה"כ צריכה לדייר:

סה"כ לתשלום	סה"כ צריכה בקוט"ש	שיא ביקוש
₪ 35.94	76.05	2.05

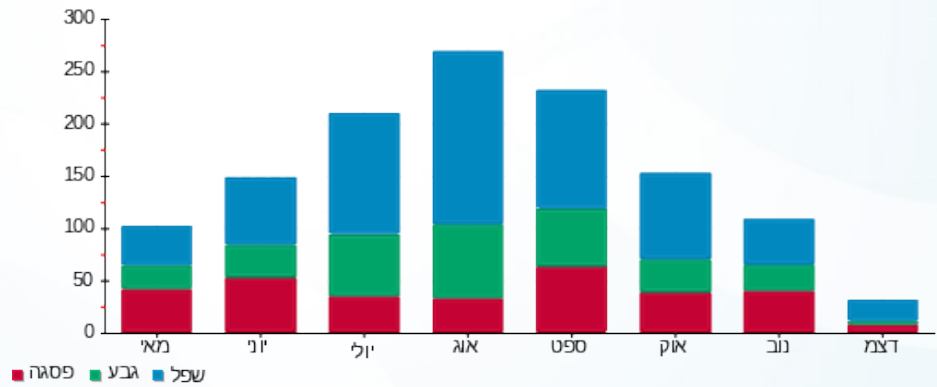
₪ 13.81	תשלום קבוע	
₪ 49.75	סה"כ לתשלום	לא כולל מע"מ

התפלגות חיוב בש"ח לפי תעו"ז



פסגה (₪ 10.85) ■
 גבע (₪ 5.81) ■
 שפל (₪ 19.28) ■

הסטוריית צריכה בקוט"ש



30/12/17

תאריך הפקדה:

14/12/17

תאריך קריאה נוכחית:

15/11/17

תאריך קריאה קודמת:

שם דייר: דירה 16 קומה 2
שם אתר: מעונות הסטודנטים ראשל"צ

לקוח/ה נכבד/ה, אנו מתכבדים להגיש את חישוב צריכת החשמל לתקופה 14/12/17 - 15/11/17:

14154663 - 1

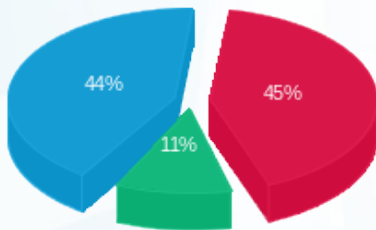
סוג תעריף	סוג צריכה	קריאה קודמת	קריאה נוכחית	סה"כ צריכה בקוט"ש	מחיר לקוט"ש בא"ג	סה"כ לתשלום
פרטי חשבון עבור תאריכים:		15/11/17	14/12/17			
767		2,656.75	2,732.00	75.25	47.26	35.56 ₪

סה"כ צריכה לדייר:

שיא ביקוש	סה"כ צריכה בקוט"ש	סה"כ לתשלום
2.00	75.25	35.56 ₪

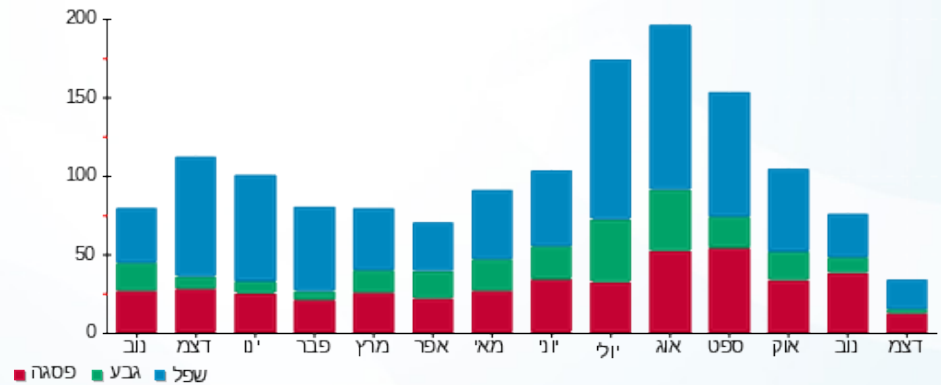
לא כולל מע"מ	סה"כ לתשלום	תשלום קבוע
	49.37 ₪	13.81 ₪

התפלגות חיוב בש"ח לפי תעו"ז



פסגה (15.83 ₪) ■
גבע (3.97 ₪) ■
שפל (15.76 ₪) ■

הסטוריית צריכה בקוט"ש



30/12/17

תאריך הפקה:

שם דייר: דירה 17 קומה 2

14/12/17

תאריך קריאה נוכחית:

שם אתר: מעונות הסטודנטים ראשל"צ

15/11/17

תאריך קריאה קודמת:

לקוח/ה נכבד/ה, אנו מתכבדים להגיש את חישוב צריכת החשמל לתקופה 14/12/17 - 15/11/17:

14154663 - 2

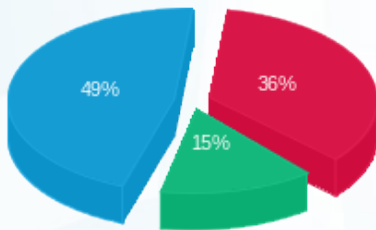
סוג תעריף	סוג צריכה	קריאה קודמת	קריאה נוכחית	סה"כ צריכה בקוט"ש	מחיר לקוט"ש בא"ג	סה"כ לתשלום
		15/11/17	14/12/17	176.50	47.26	83.41 ₪
פרטי חשבון עבור תאריכים:						
767		6,592.95	6,769.45			

סה"כ צריכה לדייר:

שיא ביקוש	סה"כ צריכה בקוט"ש	סה"כ לתשלום
3.41	176.50	83.41 ₪

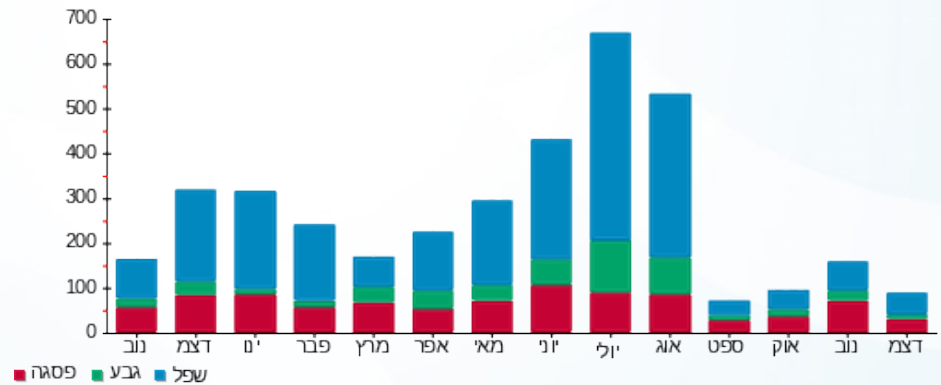
תשלום קבוע	סה"כ לתשלום	לא כולל מע"מ
13.81 ₪	97.22 ₪	

התפלגות חיוב בש"ח לפי תע"ז



פסגה (30.39 ₪)
 גבע (12.43 ₪)
 שפל (40.60 ₪)

הסטוריית צריכה בקוט"ש



30/12/17 תאריך הפקדה:
 14/12/17 תאריך קריאה נוכחית:
 15/11/17 תאריך קריאה קודמת:

שם דייר: דירה 18 קומה 2
 שם אתר: מעונות הסטודנטים ראשל"צ

לקוח/ה נכבד/ה, אנו מתכבדים להגיש את חישוב צריכת החשמל לתקופה 14/12/17 - 15/11/17:

14154663 - 3

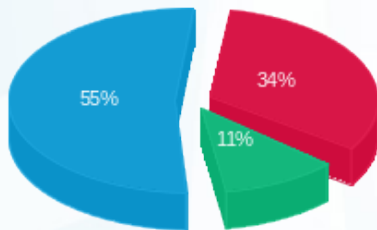
סוג תעריף	סוג צריכה	קריאה קודמת	קריאה נוכחית	סה"כ צריכה בקוט"ש	מחיר לקוט"ש בא"ג	סה"כ לתשלום
פרטי חשבון עבור תאריכים:		15/11/17	14/12/17			
767		5,919.50	6,087.45	167.95	47.26	79.37 ₪

סה"כ צריכה לדייר:

שיא ביקוש	סה"כ צריכה בקוט"ש	סה"כ לתשלום
1.74	167.95	79.37 ₪

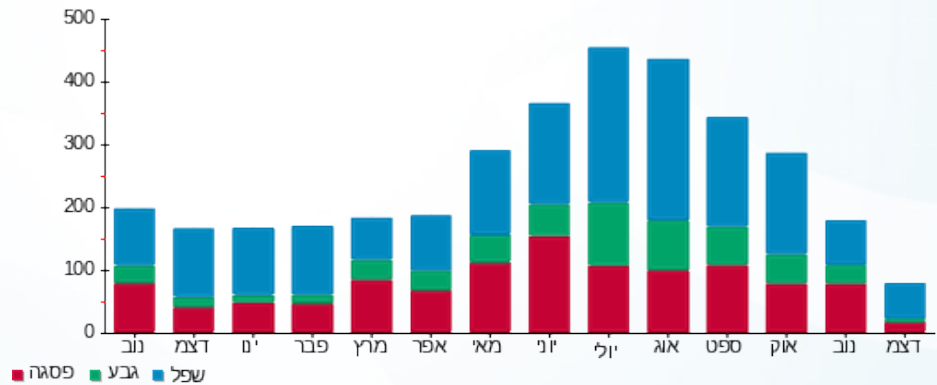
13.81 ₪	תשלום קבוע	
93.18 ₪	סה"כ לתשלום	לא כולל מע"מ

התפלגות חיוב בש"ח לפי תע"ז



פסגה (26.84 ₪) ■
 גבע (8.98 ₪) ■
 שפל (43.55 ₪) ■

הסטוריית צריכה בקוט"ש



30/12/17

תאריך הפקה:

שם דייר: דירה 19 קומה 2

14/12/17

תאריך קריאה נוכחית:

שם אתר: מעונות הסטודנטים ראשל"צ

15/11/17

תאריך קריאה קודמת:

לקוח/ה נכבד/ה, אנו מתכבדים להגיש את חישוב צריכת החשמל לתקופה 14/12/17 - 15/11/17:

14154663 - 4

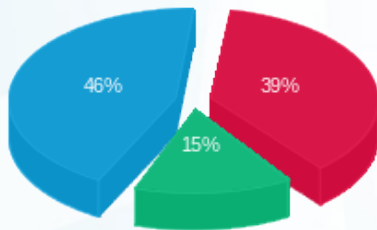
סוג תעריף	סוג צריכה	קריאה קודמת	קריאה נוכחית	סה"כ צריכה בקוט"ש	מחיר לקוט"ש בא"ג	סה"כ לתשלום
פרטי חשבון עבור תאריכים:		15/11/17	14/12/17			
767		3,778.60	3,903.10	124.50	47.26	58.84 ₪

סה"כ צריכה לדייר:

שיא ביקוש	סה"כ צריכה בקוט"ש	סה"כ לתשלום
2.44	124.50	58.84 ₪

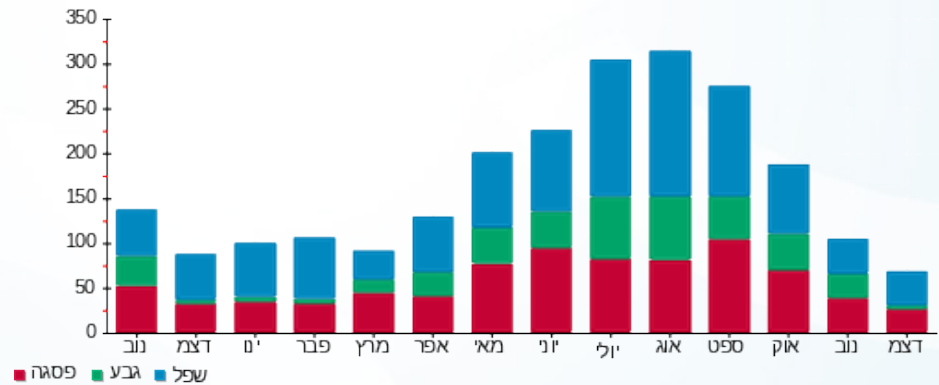
לא כולל מע"מ	תשלום קבוע
סה"כ לתשלום	13.81 ₪
	72.65 ₪

התפלגות חיוב בש"ח לפי תעו"ז



פסגה (₪ 22.68)
 גבע (₪ 9.03)
 שפל (₪ 27.13)

הסטוריית צריכה בקוט"ש



30/12/17 תאריך הפקה:
 14/12/17 תאריך קריאה נוכחית:
 15/11/17 תאריך קריאה קודמת:

שם דייר: דירה 2 קומה 1
 שם אתר: מעונות הסטודנטים ראשל"צ

לקוח/ה נכבד/ה, אנו מתכבדים להגיש את חישוב צריכת החשמל לתקופה 15/11/17 - 14/12/17:

דירה 2 קומה 1 - 2 - 16201589

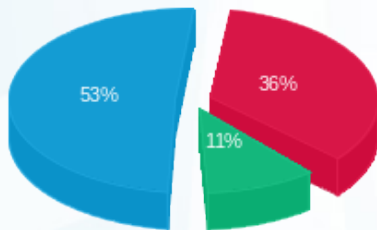
סה"כ לתשלום	מחיר לקוט"ש בא"ג	סה"כ צריכה בקוט"ש	קריאה נוכחית	קריאה קודמת	סוג צריכה	סוג תעריף
			14/12/17	15/11/17	פרטי חשבון עבור תאריכים:	
₪ 57.87	47.26	122.45	1,354.75	1,232.30		767

סה"כ צריכה לדייר:

סה"כ לתשלום	סה"כ צריכה בקוט"ש	שיא ביקוש
₪ 57.87	122.45	3.36

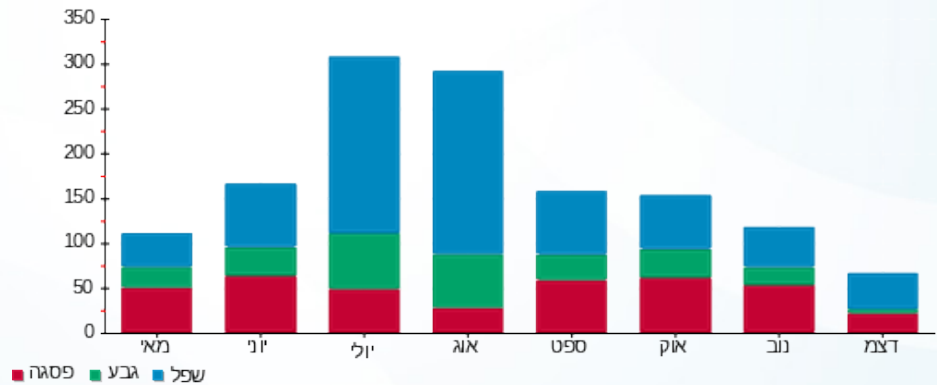
₪ 13.81	תשלום קבוע	
₪ 71.68	סה"כ לתשלום	לא כולל מע"מ

התפלגות חיוב בש"ח לפי תעו"ז



פסגה (₪ 20.91) ■
 גבע (₪ 6.21) ■
 שפל (₪ 30.74) ■

הסטוריית צריכה בקוט"ש



30/12/17 תאריך הפקה:
 14/12/17 תאריך קריאה נוכחית:
 15/11/17 תאריך קריאה קודמת:

שם דייר: דירה 20 קומה 2
 שם אתר: מעונות הסטודנטים ראשל"צ

לקוח/ה נכבד/ה, אנו מתכבדים להגיש את חישוב צריכת החשמל לתקופה 14/12/17 - 15/11/17:

14154663 - 5

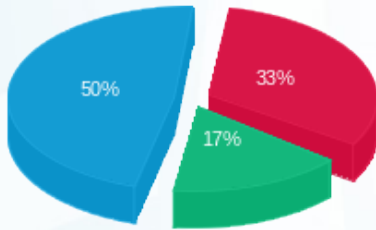
סוג תעריף	סוג צריכה	קריאה קודמת	קריאה נוכחית	סה"כ צריכה בקוט"ש	מחיר לקוט"ש בא"ג	סה"כ לתשלום
פרטי חשבון עבור תאריכים:		15/11/17	14/12/17	166.45	47.26	78.66 ₪
767		5,833.10	5,999.55			

סה"כ צריכה לדייר:

שיא ביקוש	סה"כ צריכה בקוט"ש	סה"כ לתשלום
3.44	166.45	78.66 ₪

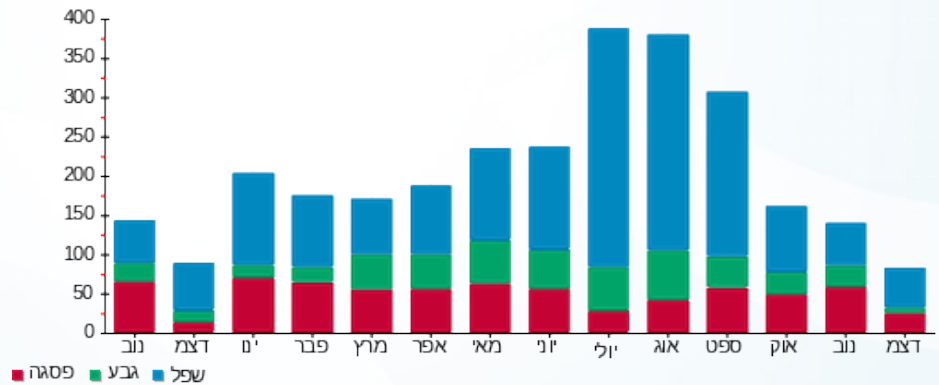
13.81 ₪	תשלום קבוע	
92.47 ₪	סה"כ לתשלום	לא כולל מע"מ

התפלגות חיוב בש"ח לפי תעו"ז



פסגה (26.21 ₪) ■
 גבע (13.21 ₪) ■
 שפל (39.25 ₪) ■

הסטוריית צריכה בקוט"ש



30/12/17 תאריך הפקה:
 14/12/17 תאריך קריאה נוכחית:
 15/11/17 תאריך קריאה קודמת:

שם דייר: דירה 21 קומה 2
 שם אתר: מעונות הסטודנטים ראשל"צ

לקוח/ה נכבד/ה, אנו מתכבדים להגיש את חישוב צריכת החשמל לתקופה 14/12/17 - 15/11/17:

14154663 - 6

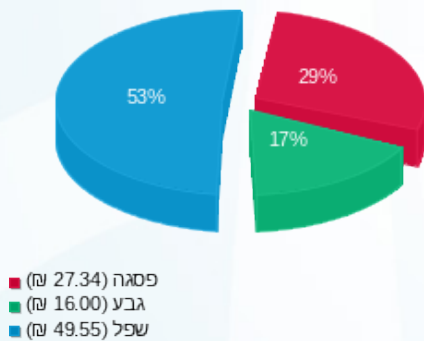
סוג תעריף	סוג צריכה	קריאה קודמת	קריאה נוכחית	סה"כ צריכה בקוט"ש	מחיר לקוט"ש בא"ג	סה"כ לתשלום
פרטי חשבון עבור תאריכים:		15/11/17	14/12/17			
767		5,454.55	5,651.10	196.55	47.26	92.89 ₪

סה"כ צריכה לדייר:

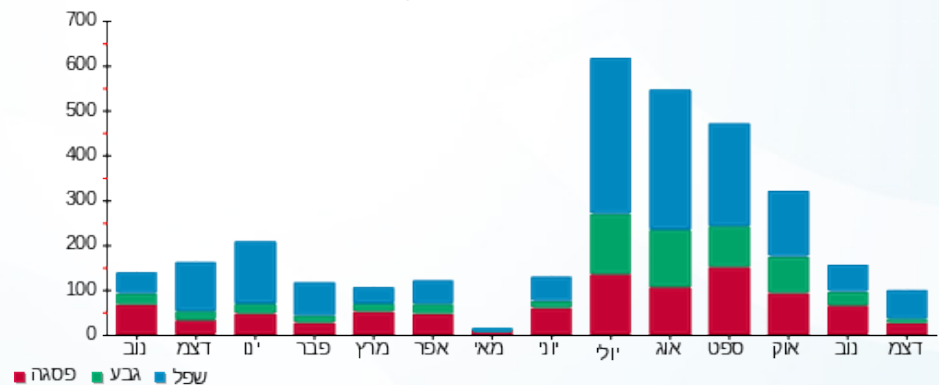
שיא ביקוש	סה"כ צריכה בקוט"ש	סה"כ לתשלום
2.26	196.55	92.89 ₪

13.81 ₪	תשלום קבוע	
106.70 ₪	סה"כ לתשלום	לא כולל מע"מ

התפלגות חיוב בש"ח לפי תעו"ז



הסטוריית צריכה בקוט"ש



30/12/17 תאריך הפקה:
 14/12/17 תאריך קריאה נוכחית:
 15/11/17 תאריך קריאה קודמת:

שם דייר: דירה 22 קומה 2
 שם אתר: מעונות הסטודנטים ראשל"צ

לקוח/ה נכבד/ה, אנו מתכבדים להגיש את חישוב צריכת החשמל לתקופה 14/12/17 - 15/11/17:

14154663 - 7

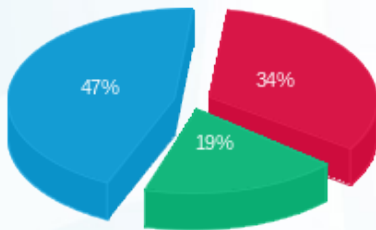
סה"כ לתשלום	מחיר לקוט"ש בא"ג	סה"כ צריכה בקוט"ש	קריאה נוכחית	קריאה קודמת	סוג צריכה	סוג תעריף
			14/12/17	15/11/17	פרטי חשבון עבור תאריכים:	
38.68 ₪	47.26	81.85	3,245.05	3,163.20		767

סה"כ צריכה לדייר:

סה"כ לתשלום	סה"כ צריכה בקוט"ש	שיא ביקוש
38.68 ₪	81.85	1.82

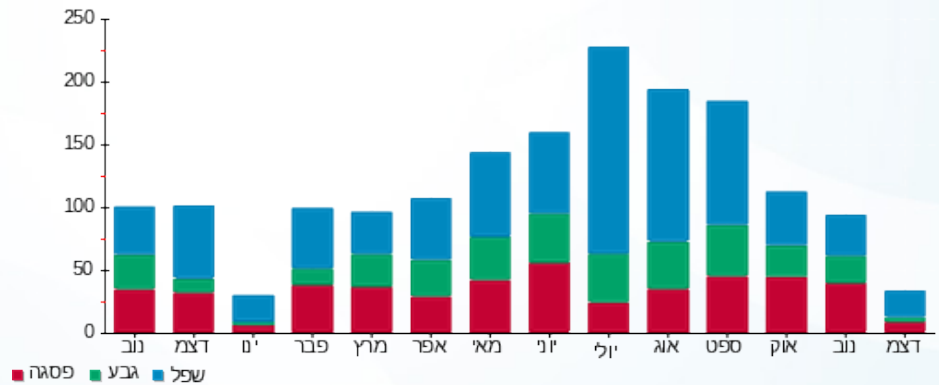
13.81 ₪	תשלום קבוע	
52.49 ₪	סה"כ לתשלום	לא כולל מע"מ

התפלגות חיוב בש"ח לפי תעו"ז



פסגה (13.14 ₪)
 גבע (7.33 ₪)
 שפל (18.22 ₪)

הסטוריית צריכה בקוט"ש



30/12/17 תאריך הפקה:
 14/12/17 תאריך קריאה נוכחית:
 15/11/17 תאריך קריאה קודמת:

שם דייר: דירה 23 קומה 2
 שם אתר: מעונות הסטודנטים ראשל"צ

לקוח/ה נכבד/ה, אנו מתכבדים להגיש את חישוב צריכת החשמל לתקופה 14/12/17 - 15/11/17:

14154663 - 22

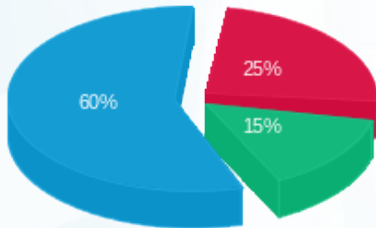
סוג תעריף	סוג צריכה	קריאה קודמת	קריאה נוכחית	סה"כ צריכה בקוט"ש	מחיר לקוט"ש בא"ג	סה"כ לתשלום
		15/11/17	14/12/17	119.75	47.26	56.59 ₪
פרטי חשבון עבור תאריכים:						
767		5,203.70	5,323.45			

סה"כ צריכה לדייר:

שיא ביקוש	סה"כ צריכה בקוט"ש	סה"כ לתשלום
2.17	119.75	56.59 ₪

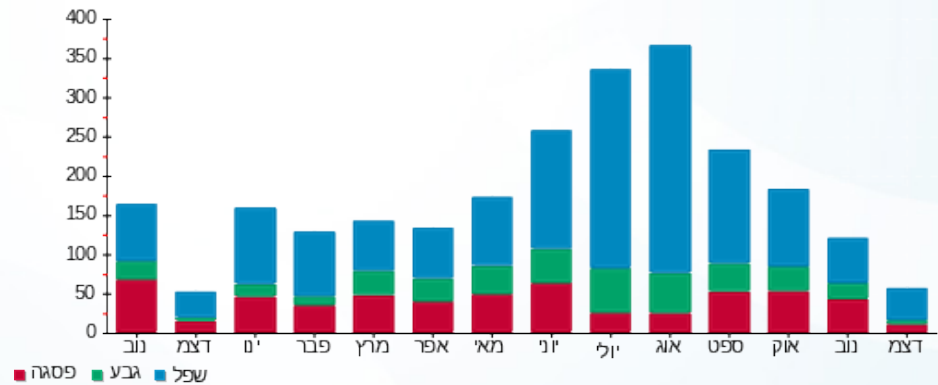
לא כולל מע"מ	תשלום קבוע	סה"כ לתשלום
	13.81 ₪	70.40 ₪

התפלגות חיוב בש"ח לפי תעו"ז



פסגה (14.01 ₪) - 25%
 גבע (8.44 ₪) - 15%
 שפל (34.15 ₪) - 60%

הסטוריית צריכה בקוט"ש



30/12/17

תאריך הפקה:

14/12/17

תאריך קריאה נוכחית:

15/11/17

תאריך קריאה קודמת:

שם דייר: דירה 24 קומה 2
שם אתר: מעונות הסטודנטים ראשל"צ

לקוח/ה נכבד/ה, אנו מתכבדים להגיש את חישוב צריכת החשמל לתקופה 14/12/17 - 15/11/17:

14154663 - 23

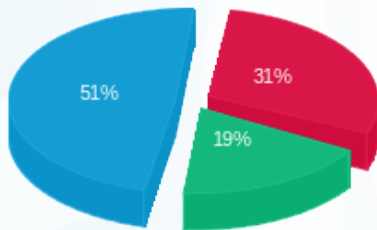
סוג תעריף	סוג צריכה	קריאה קודמת	קריאה נוכחית	סה"כ צריכה בקוט"ש	מחיר לקוט"ש בא"ג	סה"כ לתשלום
פרטי חשבון עבור תאריכים:		15/11/17	14/12/17			
767		3,784.90	3,899.70	114.80	47.26	54.25 ₪

סה"כ צריכה לדייר:

שיא ביקוש	סה"כ צריכה בקוט"ש	סה"כ לתשלום
2.48	114.80	54.25 ₪

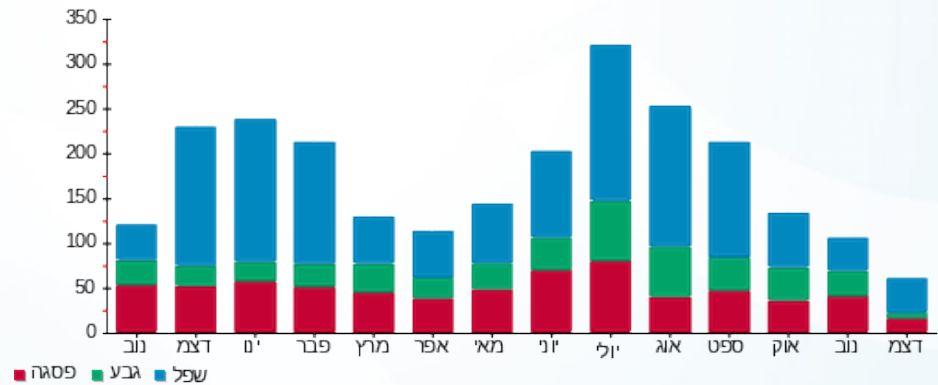
לא כולל מע"מ	תשלום קבוע
סה"כ לתשלום	13.81 ₪
	68.06 ₪

התפלגות חיוב בש"ח לפי תעו"ז



פסגה (ש"ח 16.59)
גבע (ש"ח 10.11)
שפל (ש"ח 27.55)

הסטוריית צריכה בקוט"ש





30/12/17

תאריך הפקדה:

14/12/17

תאריך קריאה נוכחית:

15/11/17

תאריך קריאה קודמת:

שם דייר: דירה 25 קומה 2
שם אתר: מעונות הסטודנטים ראשל"צ

לקוח/ה נכבד/ה, אנו מתכבדים להגיש את חישוב צריכת החשמל לתקופה 14/12/17 - 15/11/17:

14154663 - 24

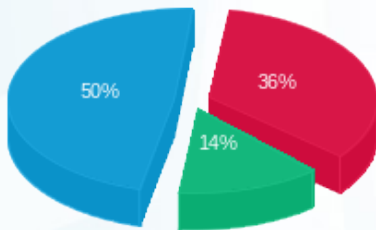
סוג תעריף	סוג צריכה	קריאה קודמת	קריאה נוכחית	סה"כ צריכה בקוט"ש	מחיר לקוט"ש בא"ג	סה"כ לתשלום
פרטי חשבון עבור תאריכים:		15/11/17	14/12/17			
767		7,313.85	7,520.20	206.35	47.26	97.52 ₪

סה"כ צריכה לדייר:

שיא ביקוש	סה"כ צריכה בקוט"ש	סה"כ לתשלום
3.77	206.35	97.52 ₪

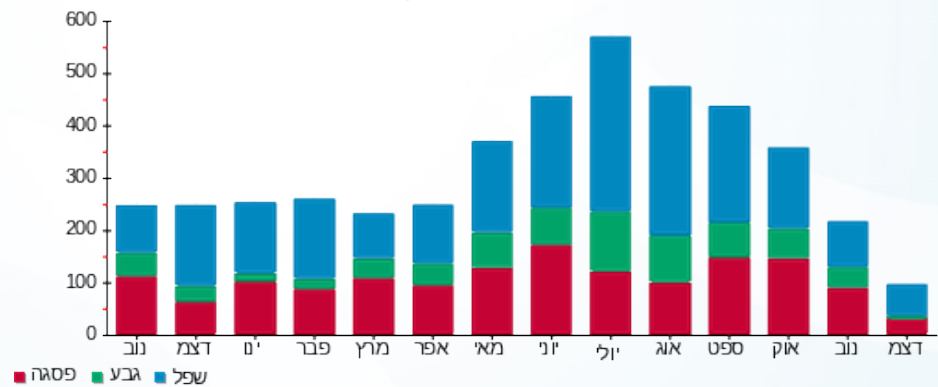
לא כולל מע"מ	תשלום קבוע
סה"כ לתשלום	13.81 ₪
	111.33 ₪

התפלגות חיוב בש"ח לפי תעו"ז



פסגה (₪ 34.76) ■
גבע (₪ 13.56) ■
שפל (₪ 49.20) ■

הסטוריית צריכה בקוט"ש



30/12/17

תאריך הפקדה:

14/12/17

תאריך קריאה נוכחית:

15/11/17

תאריך קריאה קודמת:

שם דייר: דירה 26 קומה 2
שם אתר: מעונות הסטודנטים ראשל"צ

לקוח/ה נכבד/ה, אנו מתכבדים להגיש את חישוב צריכת החשמל לתקופה 14/12/17 - 15/11/17:

14154663 - 25

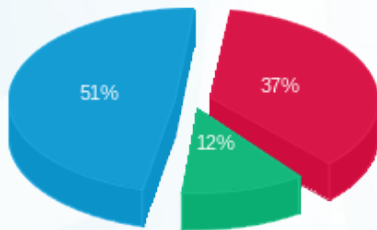
סוג תעריף	סוג צריכה	קריאה קודמת	קריאה נוכחית	סה"כ צריכה בקוט"ש	מחיר לקוט"ש בא"ג	סה"כ לתשלום
פרטי חשבון עבור תאריכים:		15/11/17	14/12/17			
767		4,030.85	4,161.40	130.55	47.26	61.70 ₪

סה"כ צריכה לדייר:

שיא ביקוש	סה"כ צריכה בקוט"ש	סה"כ לתשלום
3.01	130.55	61.70 ₪

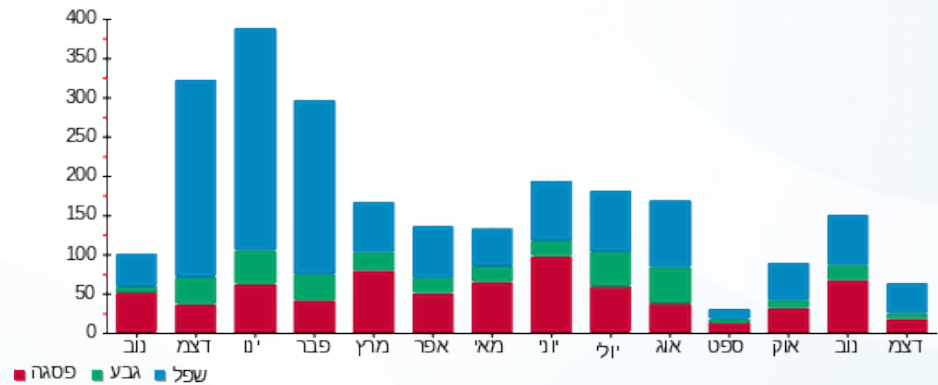
לא כולל מע"מ	סה"כ לתשלום	תשלום קבוע
	75.51 ₪	13.81 ₪

התפלגות חיוב בש"ח לפי תע"ז



פסגה (23.09 ₪) ■
גבע (7.33 ₪) ■
שפל (31.29 ₪) ■

הסטוריית צריכה בקוט"ש



פסגה ■ גבע ■ שפל



30/12/17 תאריך הפקה:
 14/12/17 תאריך קריאה נוכחית:
 15/11/17 תאריך קריאה קודמת:

שם דייר: דירה 27 קומה 2
 שם אתר: מעונות הסטודנטים ראשל"צ

לקוח/ה נכבד/ה, אנו מתכבדים להגיש את חישוב צריכת החשמל לתקופה 14/12/17 - 15/11/17:

14154663 - 26

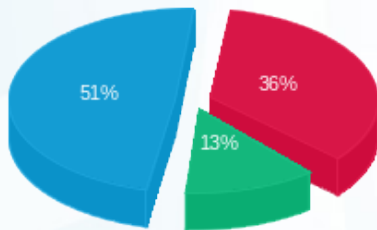
סה"כ לתשלום	מחיר לקוט"ש בא"ג	סה"כ צריכה בקוט"ש	קריאה נוכחית	קריאה קודמת	סוג צריכה	סוג תעריף
			14/12/17	15/11/17	פרטי חשבון עבור תאריכים:	
₪ 40.38	47.26	85.45	4,042.75	3,957.30		767

סה"כ צריכה לדייר:

סה"כ לתשלום	סה"כ צריכה בקוט"ש	שיא ביקוש
₪ 40.38	85.45	2.00

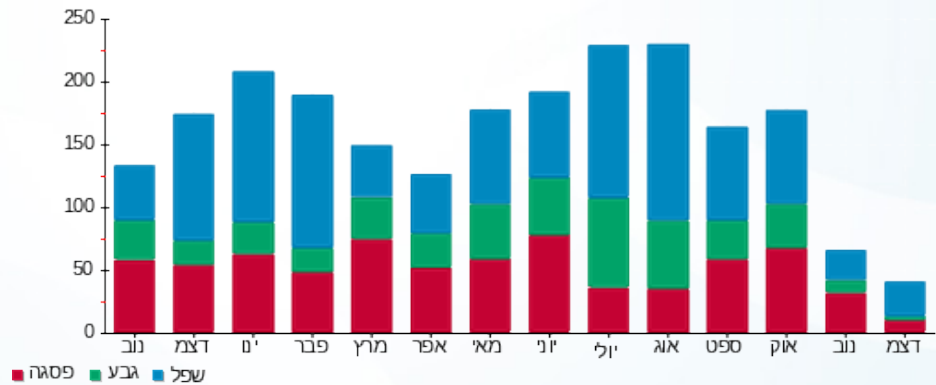
₪ 13.81	תשלום קבוע	
₪ 54.19	סה"כ לתשלום	לא כולל מע"מ

התפלגות חיוב בש"ח לפי תעו"ז



פסגה (₪ 14.58) ■
 גבע (₪ 5.20) ■
 שפל (₪ 20.61) ■

הסטוריית צריכה בקוט"ש





30/12/17

תאריך הפקה:

שם דייר: דירה 28 קומה 2

14/12/17

תאריך קריאה נוכחית:

שם אתר: מעונות הסטודנטים ראשל"צ

15/11/17

תאריך קריאה קודמת:

לקוח/ה נכבד/ה, אנו מתכבדים להגיש את חישוב צריכת החשמל לתקופה 14/12/17 - 15/11/17:

14154663 - 27

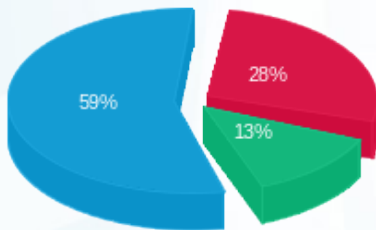
סה"כ לתשלום	מחיר לקוט"ש בא"ג	סה"כ צריכה בקוט"ש	קריאה נוכחית	קריאה קודמת	סוג צריכה	סוג תעריף
			14/12/17	15/11/17	פרטי חשבון עבור תאריכים:	
103.52 ₪	47.26	219.05	12,554.70	12,335.65		767

סה"כ צריכה לדייר:

סה"כ לתשלום	סה"כ צריכה בקוט"ש	שיא ביקוש
103.52 ₪	219.05	3.69

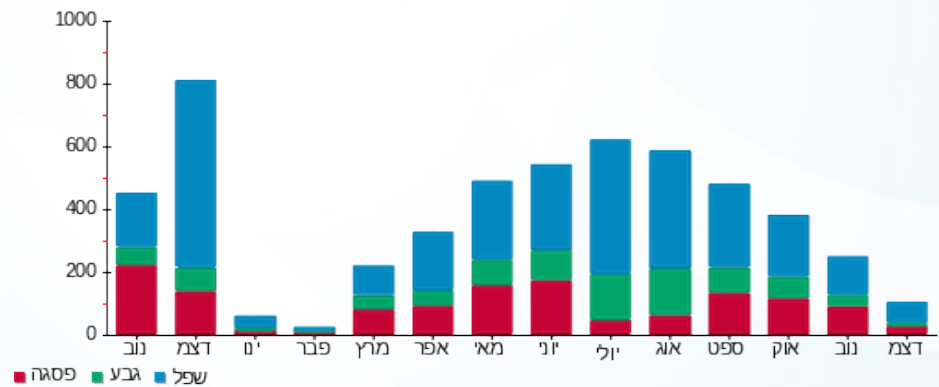
13.81 ₪	תשלום קבוע	
117.33 ₪	סה"כ לתשלום	לא כולל מע"מ

התפלגות חיוב בש"ח לפי תעו"ז



פסגה (29.21 ₪)
 גבע (13.66 ₪)
 שפל (60.66 ₪)

הסטוריית צריכה בקוט"ש



30/12/17 תאריך הפקה:
 14/12/17 תאריך קריאה נוכחית:
 15/11/17 תאריך קריאה קודמת:

שם דייר: דירה 29 קומה 2
 שם אתר: מעונות הסטודנטים ראשל"צ

לקוח/ה נכבד/ה, אנו מתכבדים להגיש את חישוב צריכת החשמל לתקופה 14/12/17 - 15/11/17:

14154663 - 28

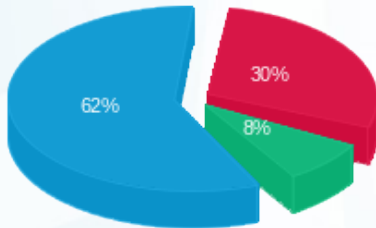
סוג תעריף	סוג צריכה	קריאה קודמת	קריאה נוכחית	סה"כ צריכה בקוט"ש	מחיר לקוט"ש בא"ג	סה"כ לתשלום
פרטי חשבון עבור תאריכים:		15/11/17	14/12/17			
767		4,885.55	5,058.65	173.10	47.26	81.81 ₪

סה"כ צריכה לדייר:

שיא ביקוש	סה"כ צריכה בקוט"ש	סה"כ לתשלום
2.27	173.10	81.81 ₪

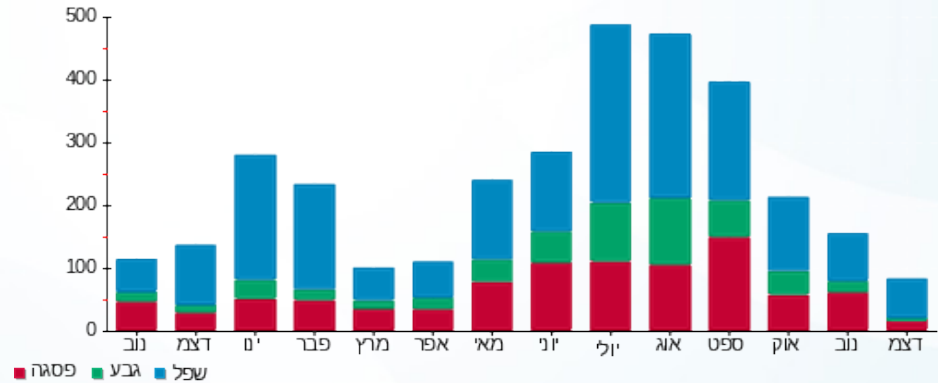
תשלום קבוע	13.81 ₪
לא כולל מע"מ	סה"כ לתשלום 95.62 ₪

התפלגות חיוב בש"ח לפי תעו"ז



פסגה (24.43 ₪) 30%
 גבע (6.69 ₪) 8%
 שפל (50.69 ₪) 62%

הסטוריית צריכה בקוט"ש



30/12/17 תאריך הפקה:
 14/12/17 תאריך קריאה נוכחית:
 15/11/17 תאריך קריאה קודמת:

שם דייר: דירה 3 קומה 1
 שם אתר: מעונות הסטודנטים ראשל"צ

לקוח/ה נכבד/ה, אנו מתכבדים להגיש את חישוב צריכת החשמל לתקופה 15/11/17 - 14/12/17:

דירה 3 קומה 1 - 3 - 16201589

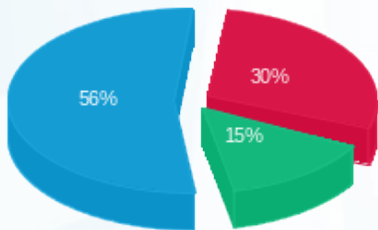
סוג תעריף	סוג צריכה	קריאה קודמת	קריאה נוכחית	סה"כ צריכה בקוט"ש	מחיר לקוט"ש בא"ג	סה"כ לתשלום
פרטי חשבון עבור תאריכים:		15/11/17	14/12/17			
767		1,629.80	1,848.45	218.65	47.26	103.33 ₪

סה"כ צריכה לדייר:

שיא ביקוש	סה"כ צריכה בקוט"ש	סה"כ לתשלום
3.97	218.65	103.33 ₪

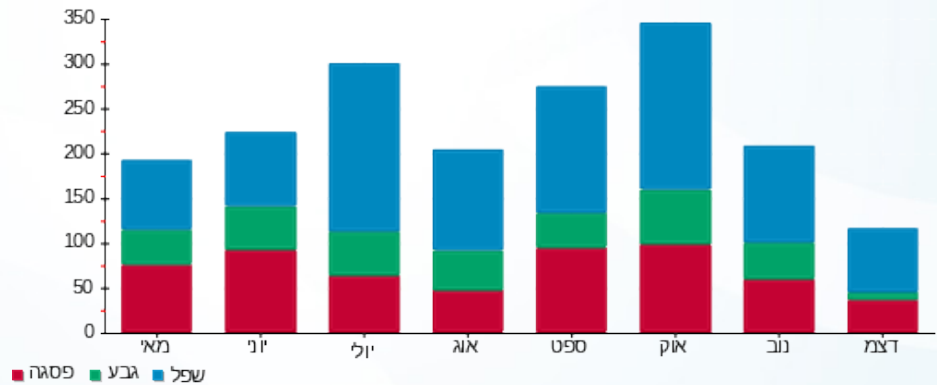
לא כולל מע"מ	תשלום קבוע
סה"כ לתשלום	13.81 ₪
	117.14 ₪

התפלגות חיוב בש"ח לפי תעו"ז



פסגה (30.74 ₪) 30%
 גבע (15.03 ₪) 15%
 שפל (57.56 ₪) 56%

הסטוריית צריכה בקוט"ש



30/12/17

תאריך הפקה:

14/12/17

תאריך קריאה נוכחית:

15/11/17

תאריך קריאה קודמת:

שם דייר: דירה 30 קומה 2
שם אתר: מעונות הסטודנטים ראשל"צ

לקוח/ה נכבד/ה, אנו מתכבדים להגיש את חישוב צריכת החשמל לתקופה 14/12/17 - 15/11/17:

14154663 - 29

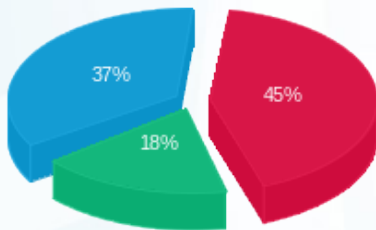
סה"כ לתשלום	מחיר לקוט"ש בא"ג	סה"כ צריכה בקוט"ש	קריאה נוכחית	קריאה קודמת	סוג צריכה	סוג תעריף
			14/12/17	15/11/17	פרטי חשבון עבור תאריכים:	
₪ 67.70	47.26	143.25	3,586.40	3,443.15		767

סה"כ צריכה לדייר:

סה"כ לתשלום	סה"כ צריכה בקוט"ש	שיא ביקוש
₪ 67.70	143.25	2.51

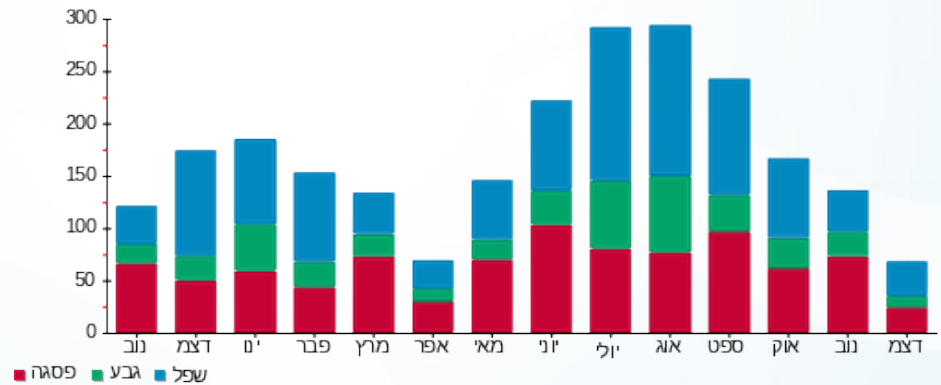
תשלום קבוע	סה"כ לתשלום	לא כולל מע"מ
₪ 13.81		
	₪ 81.51	

התפלגות חיוב בש"ח לפי תעו"ז



פסגה (₪ 30.41)
גבע (₪ 12.43)
שפל (₪ 24.86)

הסטוריית צריכה בקוט"ש



30/12/17 תאריך הפקה:
 14/12/17 תאריך קריאה נוכחית:
 15/11/17 תאריך קריאה קודמת:

שם דייר: דירה 4 קומה 1
 שם אתר: מעונות הסטודנטים ראשל"צ

לקוח/ה נכבד/ה, אנו מתכבדים להגיש את חישוב צריכת החשמל לתקופה 14/12/17 - 15/11/17:

דירה 4 קומה 1 - 4 - 16201589

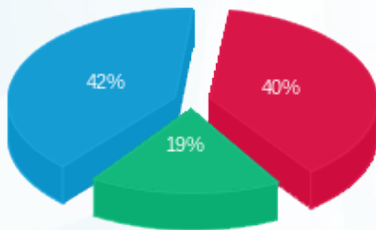
סה"כ לתשלום	מחיר לקוט"ש בא"ג	סה"כ צריכה בקוט"ש	קריאה נוכחית	קריאה קודמת	סוג צריכה	סוג תעריף
			14/12/17	15/11/17	פרטי חשבון עבור תאריכים:	
75.57 ₪	47.26	159.90	1,856.70	1,696.80		767

סה"כ צריכה לדייר:

סה"כ לתשלום	סה"כ צריכה בקוט"ש	שיא ביקוש
75.57 ₪	159.90	4.32

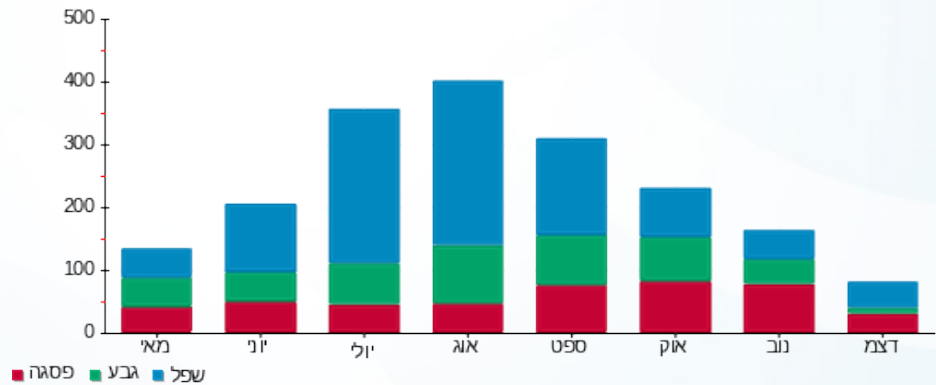
13.81 ₪	תשלום קבוע	
89.38 ₪	סה"כ לתשלום	לא כולל מע"מ

התפלגות חיוב בש"ח לפי תעו"ז



פסגה (29.96 ₪)
 גבע (14.01 ₪)
 שפל (31.59 ₪)

הסטוריית צריכה בקוט"ש



30/12/17 תאריך הפקה:
 14/12/17 תאריך קריאה נוכחית:
 15/11/17 תאריך קריאה קודמת:

שם דייר: דירה 5 קומה 1
 שם אתר: מעונות הסטודנטים ראשל"צ

לקוח/ה נכבד/ה, אנו מתכבדים להגיש את חישוב צריכת החשמל לתקופה 14/12/17 - 15/11/17:

דירה 5 קומה 1 - 5 - 16201589

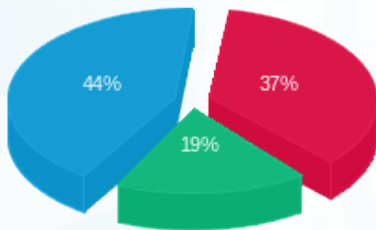
סה"כ לתשלום	מחיר לקוט"ש בא"ג	סה"כ צריכה בקוט"ש	קריאה נוכחית	קריאה קודמת	סוג צריכה	סוג תעריף
			14/12/17	15/11/17	פרטי חשבון עבור תאריכים:	
134.19 ₪	47.26	283.95	2,057.60	1,773.65		767

סה"כ צריכה לדייר:

סה"כ לתשלום	סה"כ צריכה בקוט"ש	שיא ביקוש
134.19 ₪	283.95	4.28

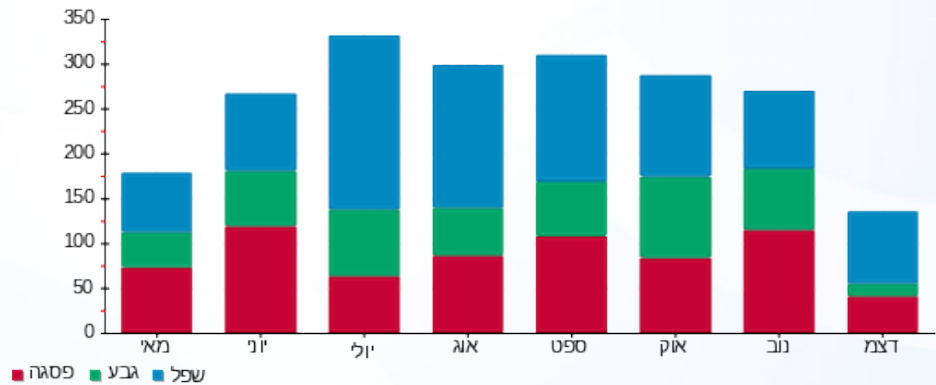
13.81 ₪	תשלום קבוע	
148.00 ₪	סה"כ לתשלום	לא כולל מע"מ

התפלגות חיוב בש"ח לפי תעו"ז



פסגה (49.67 ₪) ■
 גבע (24.84 ₪) ■
 שפל (59.69 ₪) ■

הסטוריית צריכה בקוט"ש



30/12/17 תאריך הפקה:
 14/12/17 תאריך קריאה נוכחית:
 15/11/17 תאריך קריאה קודמת:

שם דייר: דירה 6 קומה 1
 שם אתר: מעונות הסטודנטים ראשל"צ

לקוח/ה נכבד/ה, אנו מתכבדים להגיש את חישוב צריכת החשמל לתקופה 15/11/17 - 14/12/17:

דירה 6 קומה 1 - 6 - 16201589

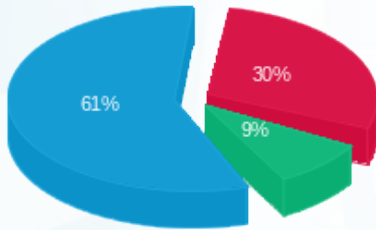
סה"כ לתשלום	מחיר לקוט"ש בא"ג	סה"כ צריכה בקוט"ש	קריאה נוכחית	קריאה קודמת	סוג צריכה	סוג תעריף
			14/12/17	15/11/17	פרטי חשבון עבור תאריכים:	
₪ 79.96	47.26	169.20	2,395.30	2,226.10		767

סה"כ צריכה לדייר:

סה"כ לתשלום	סה"כ צריכה בקוט"ש	שיא ביקוש
₪ 79.96	169.20	3.86

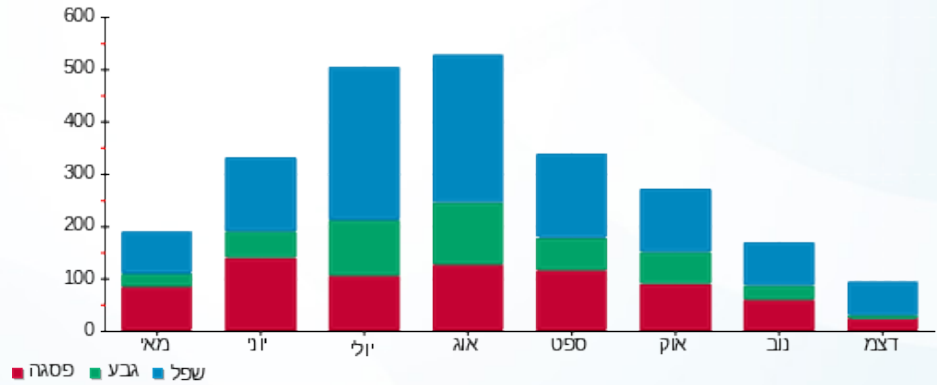
₪ 13.81	תשלום קבוע	
₪ 93.77	סה"כ לתשלום	לא כולל מע"מ

התפלגות חיוב בש"ח לפי תעו"ז



פסגה (₪ 23.94)
 גבע (₪ 7.30)
 שפל (₪ 48.73)

הסטוריית צריכה בקוט"ש



30/12/17 תאריך הפקה:
 14/12/17 תאריך קריאה נוכחית:
 15/11/17 תאריך קריאה קודמת:

שם דייר: דירה 7 קומה 1
 שם אתר: מעונות הסטודנטים ראשל"צ

לקוח/ה נכבד/ה, אנו מתכבדים להגיש את חישוב צריכת החשמל לתקופה 14/12/17 - 15/11/17:

דירה 7 קומה 1 - 7 - 16201589

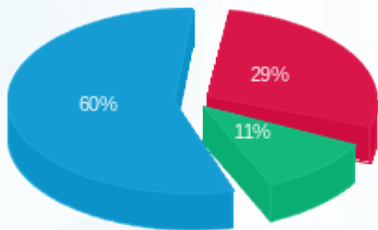
סה"כ לתשלום	מחיר לקוט"ש בא"ג	סה"כ צריכה בקוט"ש	קריאה נוכחית	קריאה קודמת	סוג צריכה	סוג תעריף
			14/12/17	15/11/17	פרטי חשבון עבור תאריכים:	
137.74 ₪	47.26	291.45	2,556.30	2,264.85		767

סה"כ צריכה לדייר:

סה"כ לתשלום	סה"כ צריכה בקוט"ש	שיא ביקוש
137.74 ₪	291.45	3.49

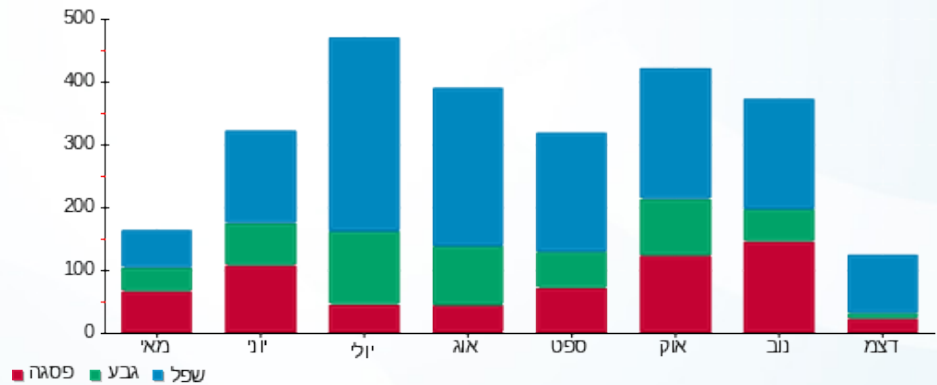
13.81 ₪	תשלום קבוע	
151.55 ₪	סה"כ לתשלום	לא כולל מע"מ

התפלגות חיוב בש"ח לפי תע"ז



פסגה (40.38 ₪) ■
 גבע (15.36 ₪) ■
 שפל (82.00 ₪) ■

הסטוריית צריכה בקוט"ש



30/12/17 תאריך הפקה:
 14/12/17 תאריך קריאה נוכחית:
 15/11/17 תאריך קריאה קודמת:

שם דייר: דירה 8 קומה 1
 שם אתר: מעונות הסטודנטים ראשל"צ

לקוח/ה נכבד/ה, אנו מתכבדים להגיש את חישוב צריכת החשמל לתקופה 15/11/17 - 14/12/17:

דירה 8 קומה 1 - 22 - 16201589

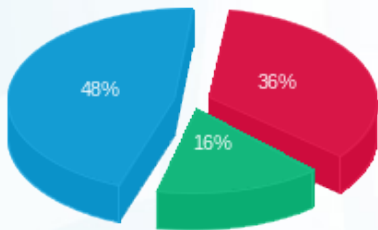
סה"כ לתשלום	מחיר לקוט"ש בא"ג	סה"כ צריכה בקוט"ש	קריאה נוכחית	קריאה קודמת	סוג צריכה	סוג תעריף
			14/12/17	15/11/17	פרטי חשבון עבור תאריכים:	
₪ 59.33	47.26	125.55	1,182.65	1,057.10		767

סה"כ צריכה לדייר:

סה"כ לתשלום	סה"כ צריכה בקוט"ש	שיא ביקוש
₪ 59.33	125.55	2.12

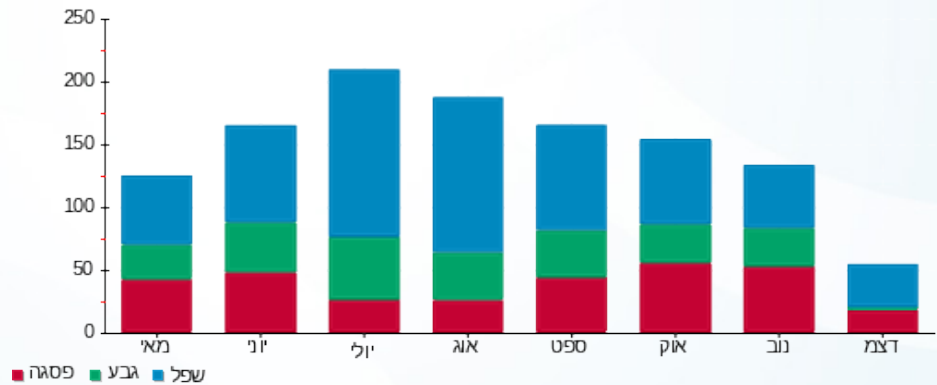
₪ 13.81	תשלום קבוע	
₪ 73.14	סה"כ לתשלום	לא כולל מע"מ

התפלגות חיוב בש"ח לפי תעו"ז



פסגה (₪ 21.13) ■
 גבע (₪ 9.55) ■
 שפל (₪ 28.66) ■

הסטוריית צריכה בקוט"ש



30/12/17 תאריך הפקה:
 14/12/17 תאריך קריאה נוכחית:
 15/11/17 תאריך קריאה קודמת:

שם דייר: דירה 9 קומה 1
 שם אתר: מעונות הסטודנטים ראשל"צ

לקוח/ה נכבד/ה, אנו מתכבדים להגיש את חישוב צריכת החשמל לתקופה 14/12/17 - 15/11/17:

דירה 9 קומה 1 - 23 - 16201589

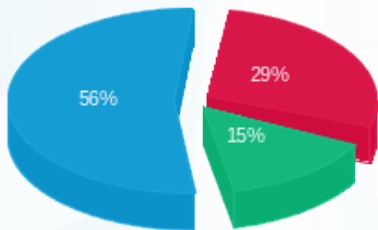
סה"כ לתשלום	מחיר לקוט"ש בא"ג	סה"כ צריכה בקוט"ש	קריאה נוכחית	קריאה קודמת	סוג צריכה	סוג תעריף
			14/12/17	15/11/17	פרטי חשבון עבור תאריכים:	
₪ 55.84	47.26	118.15	968.95	850.80		767

סה"כ צריכה לדייר:

סה"כ לתשלום	סה"כ צריכה בקוט"ש	שיא ביקוש
₪ 55.84	118.15	2.28

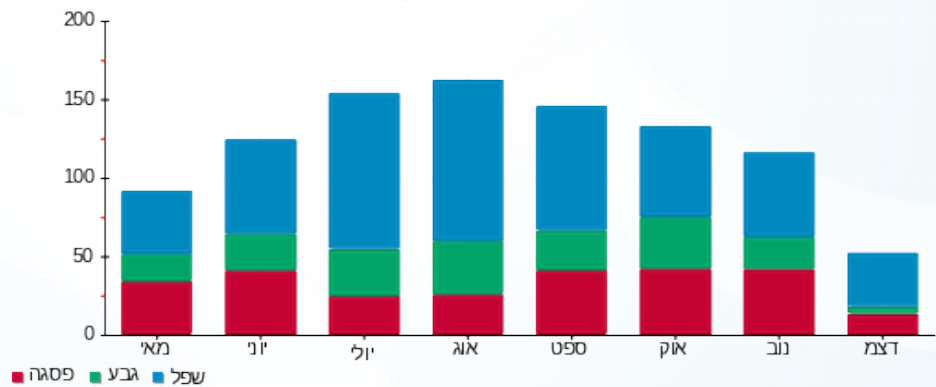
₪ 13.81	תשלום קבוע	
₪ 69.65	סה"כ לתשלום	לא כולל מע"מ

התפלגות חיוב בש"ח לפי תעו"ז



פסגה (₪ 16.30)
 גבע (₪ 8.37)
 שפל (₪ 31.17)

הסטוריית צריכה בקוט"ש



30/12/17 תאריך הפקה:
 14/12/17 תאריך קריאה נוכחית:
 15/11/17 תאריך קריאה קודמת:

שם דייר: קסטרו
 שם אתר: מעונות הסטודנטים ראשל"צ

לקוח/ה נכבד/ה, אנו מתכבדים להגיש את חישוב צריכת החשמל לתקופה 14/12/17 - 15/11/17:

15091152 - 1

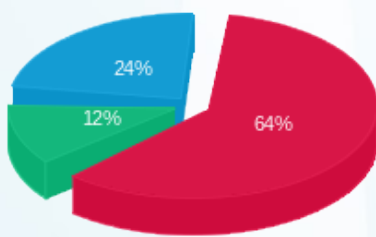
סה"כ לתשלום	מחיר לקוט"ש בא"ג	סה"כ צריכה בקוט"ש	קריאה נוכחית	קריאה קודמת	סוג צריכה	סוג תעריף
			30/11/17	15/11/17	פרטי חשבון עבור תאריכים:	
₪ 3,420.85	48.38	7,070.80	278,185.60	271,114.80	פסגה	777
₪ 927.91	40.52	2,290.00	110,610.40	108,320.40	גבע	778
₪ 325.79	33.74	965.60	130,597.20	129,631.60	שפל	779
			14/12/17	01/12/17	פרטי חשבון עבור תאריכים:	
₪ 2,949.80	95.81	3,078.80	281,264.40	278,185.60	פסגה	777
₪ 212.94	58.63	363.20	110,973.60	110,610.40	גבע	778
₪ 2,043.04	37.38	5,465.60	136,062.80	130,597.20	שפל	7798

סה"כ צריכה לדייר:

סה"כ לתשלום	סה"כ צריכה בקוט"ש	סה"כ צריכה שפל	סה"כ צריכה גבע	סה"כ צריכה בפסגה	שיא ביקוש
₪ 9,880.34	19,234.00	6,431.20	2,653.20	10,149.60	136.04

תשלום קבוע	סה"כ לתשלום
₪ 183.91	₪ 10,064.25

התפלגות חיוב בש"ח לפי תעו"ז



פסגה (₪ 6,370.65) 64%
 גבע (₪ 1,140.85) 12%
 שפל (₪ 2,368.83) 24%

הסטוריית צריכה בקוט"ש

