



02/01/18

תאריך הפקה:

שם דייר: אושר עד
שם אתר: קשת קרמנצקי

11/12/17

תאריך קריאה נוכחית:

10/11/17

תאריך קריאה קודמת:

לקוח/ה נכבד/ה, אנו מתכבדים להגיש את חישוב צריכת החשמל לתקופה 11/12/17 - 10/11/17:

אוסר עד - 1 - 14158988

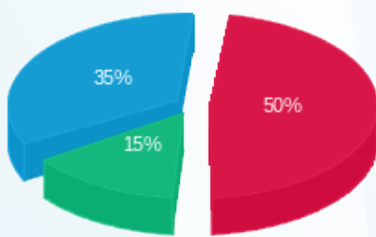
סה"כ לתשלום	מחיר לקוט"ש בא"ג	סה"כ צריכה בקוט"ש	קריאה נוכחית	קריאה קודמת	סוג צריכה	סוג תעריף
			30/11/17	10/11/17	פרטי חשבון עבור תאריכים:	
27,477.03 ₪	48.38	56,794.20	1,758,835.90	1,702,041.70	פסגה	777
8,208.18 ₪	40.52	20,257.10	832,896.30	812,639.20	גבע	778
13,201.48 ₪	33.74	39,127.10	1,029,722.70	990,595.60	שפל	779
			11/12/17	01/12/17	פרטי חשבון עבור תאריכים:	
10,823.46 ₪	95.81	11,296.80	1,770,132.70	1,758,835.90	פסגה	777
2,871.17 ₪	58.63	4,897.10	837,793.40	832,896.30	גבע	778
13,701.79 ₪	37.38	36,655.40	1,066,378.10	1,029,722.70	שפל	7798

סה"כ צריכה לדייר:

סה"כ לתשלום	סה"כ צריכה בקוט"ש	סה"כ צריכה שפל	סה"כ צריכה גבע	סה"כ צריכה בפסגה	שיא ביקוש
76,283.12 ₪	169,027.70	75,782.50	25,154.20	68,091.00	

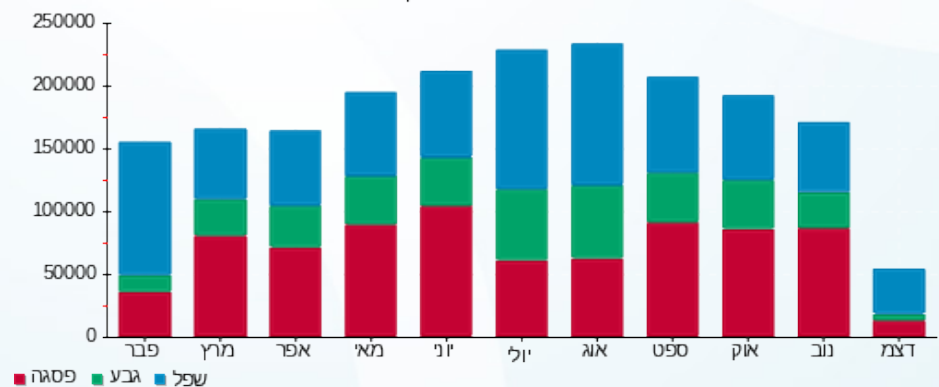
183.91 ₪	תשלום קבוע	
76,467.03 ₪	סה"כ לתשלום	לא כולל מע"מ

התפלגות חיוב בש"ח לפי תעו"ז



פסגה (38,300.50 ₪) 35%
גבע (11,079.35 ₪) 15%
שפל (26,903.27 ₪) 50%

הסטוריית צריכה בקוט"ש



02/01/18

תאריך הפקה:

שם דייר: ווקמי
שם אתר: קשת קרמנצקי

11/12/17

תאריך קריאה נוכחית:

10/11/17

תאריך קריאה קודמת:

לקוח/ה נכבד/ה, אנו מתכבדים להגיש את חישוב צריכת החשמל לתקופה 11/12/17 - 10/11/17:

ווקמי - 1 - 14152680

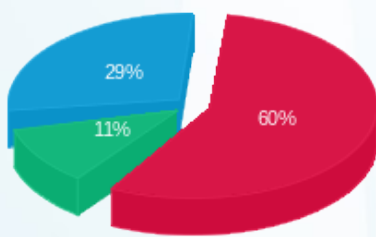
סה"כ לתשלום	מחיר לקוט"ש בא"ג	סה"כ צריכה בקוט"ש	קריאה נוכחית	קריאה קודמת	סוג צריכה	סוג תעריף
			30/11/17	10/11/17	פרטי חשבון עבור תאריכים:	
₪ 4,475.88	48.38	9,251.50	291,522.00	282,270.50	פסגה	777
₪ 848.49	40.52	2,094.00	115,722.50	113,628.50	גבע	778
₪ 1,183.53	33.74	3,507.80	190,717.00	187,209.20	שפל	779
			11/12/17	01/12/17	פרטי חשבון עבור תאריכים:	
₪ 1,642.09	95.81	1,713.90	293,235.90	291,522.00	פסגה	777
₪ 284.06	58.63	484.50	116,207.00	115,722.50	גבע	778
₪ 1,728.34	37.38	4,623.70	195,340.70	190,717.00	שפל	7798

סה"כ צריכה לדייר:

סה"כ לתשלום	סה"כ צריכה בקוט"ש	סה"כ צריכה שפל	סה"כ צריכה גבע	סה"כ צריכה בפסגה	שיא ביקוש
₪ 10,162.39	21,675.40	8,131.50	2,578.50	10,965.40	

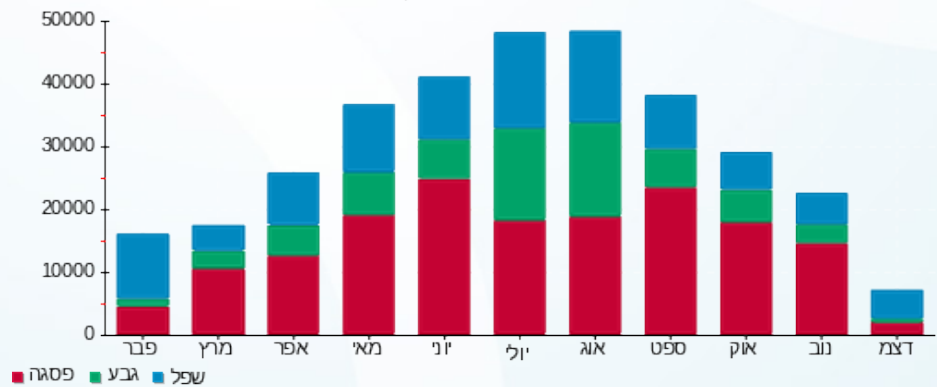
₪ 183.91	תשלום קבוע	
₪ 10,346.30	סה"כ לתשלום	לא כולל מע"מ

התפלגות חיוב בש"ח לפי תעו"ז



פסגה (₪ 6,117.96) 60%
גבע (₪ 1,132.55) 11%
שפל (₪ 2,911.87) 29%

הסטוריית צריכה בקוט"ש





02/01/18

תאריך הפקדה:

שם דייר: עדיקה
שם אתר: קשת קרמנצקי

11/12/17

תאריך קריאה נוכחית:

10/11/17

תאריך קריאה קודמת:

לקוח/ה נכבד/ה, אנו מתכבדים להגיש את חישוב צריכת החשמל לתקופה 11/12/17 - 10/11/17:

עדיקה - 1 - 14158939

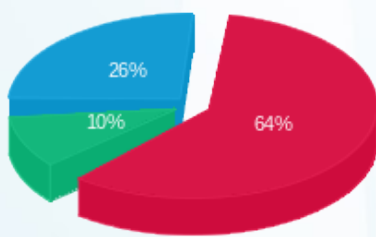
סה"כ לתשלום	מחיר לקוט"ש בא"ג	סה"כ צריכה בקוט"ש	קריאה נוכחית	קריאה קודמת	סוג צריכה	סוג תעריף
			30/11/17	10/11/17	פרטי חשבון עבור תאריכים:	
₪ 3,743.26	48.38	7,737.20	337,874.10	330,136.90	פסגה	777
₪ 560.43	40.52	1,383.10	92,665.00	91,281.90	גבע	778
₪ 768.39	33.74	2,277.40	159,881.50	157,604.10	שפל	779
			11/12/17	01/12/17	פרטי חשבון עבור תאריכים:	
₪ 1,410.99	95.81	1,472.70	339,346.80	337,874.10	פסגה	777
₪ 245.13	58.63	418.10	93,083.10	92,665.00	גבע	778
₪ 1,357.90	37.38	3,632.70	163,514.20	159,881.50	שפל	7798

סה"כ צריכה לדייר:

סה"כ לתשלום	סה"כ צריכה בקוט"ש	סה"כ צריכה שפל	סה"כ צריכה גבע	סה"כ צריכה בפסגה	שיא ביקוש
₪ 8,086.11	16,921.20	5,910.10	1,801.20	9,209.90	

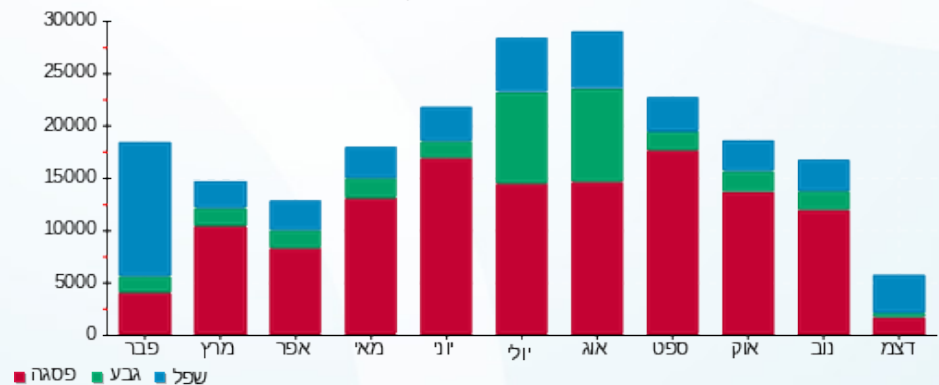
₪ 183.91	תשלום קבוע	
₪ 8,270.02	סה"כ לתשלום	לא כולל מע"מ

התפלגות חיוב בש"ח לפי תעו"ז



פסגה (₪ 5,154.25) ■
גבע (₪ 806.56) ■
שפל (₪ 2,126.30) ■

הסטוריית צריכה בקוט"ש



02/01/18

תאריך הפקה:

שם דייר: רלבד
שם אתר: קשת קרמנצקי

11/12/17

תאריך קריאה נוכחית:

10/11/17

תאריך קריאה קודמת:

לקוח/ה נכבד/ה, אנו מתכבדים להגיש את חישוב צריכת החשמל לתקופה 11/12/17 - 10/11/17:

רלבד - 1 - 14152676

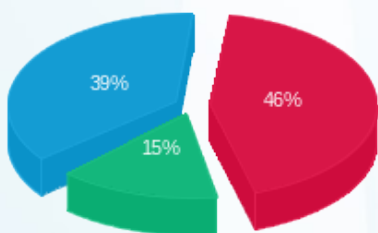
סה"כ לתשלום	מחיר לקוט"ש בא"ג	סה"כ צריכה בקוט"ש	קריאה נוכחית	קריאה קודמת	סוג צריכה	סוג תעריף
			30/11/17	10/11/17	פרטי חשבון עבור תאריכים:	
1,760.55 ₪	48.38	3,639.00	94,909.70	91,270.70	פסגה	777
681.34 ₪	40.52	1,681.50	52,672.70	50,991.20	גבע	778
1,231.24 ₪	33.74	3,649.20	147,653.90	144,004.70	שפל	779
			11/12/17	01/12/17	פרטי חשבון עבור תאריכים:	
1,054.20 ₪	95.81	1,100.30	96,010.00	94,909.70	פסגה	777
266.77 ₪	58.63	455.00	53,127.70	52,672.70	גבע	778
1,142.41 ₪	37.38	3,056.20	150,710.10	147,653.90	שפל	7798

סה"כ צריכה לדייר:

סה"כ לתשלום	סה"כ צריכה בקוט"ש	סה"כ צריכה שפל	סה"כ צריכה גבע	סה"כ צריכה בפסגה	שיא ביקוש
6,136.50 ₪	13,581.20	6,705.40	2,136.50	4,739.30	

183.91 ₪	תשלום קבוע	
6,320.41 ₪	סה"כ לתשלום	לא כולל מע"מ

התפלגות חיוב בש"ח לפי תעו"ז



פסגה (2,814.75 ₪)
גבע (948.11 ₪)
שפל (2,373.65 ₪)

הסטוריית צריכה בקוט"ש

