



02/01/18

תאריך הפקה:

שם דייר: פרטנר

31/12/17

תאריך קריאה נוכחית:

שם אתר: שותפות בנכסים כפר סבא

01/12/17

תאריך קריאה קודמת:

לקוח/ה נכבד/ה, אנו מתכבדים להגיש את חישוב צריכת החשמל לתקופה 01/12/17 - 31/12/17:

13080894 - 2

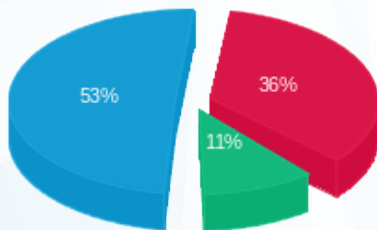
סוג תעריף	סוג צריכה	קריאה קודמת	קריאה נוכחית	סה"כ צריכה בקוט"ש	מחיר לקוט"ש בא"ג	סה"כ לתשלום
פרטי חשבון עבור תאריכים:						
777	פסגה	01/12/17	31/12/17	620.25	95.81	594.26 ₪
778	גבע	10,799.25	11,101.85	302.60	58.63	177.41 ₪
779	שפל	29,419.35	31,725.95	2,306.60	37.38	862.21 ₪

סה"כ צריכה לדייר:

שיא ביקוש	סה"כ צריכה בפסגה	סה"כ צריכה גבע	סה"כ צריכה שפל	סה"כ צריכה בקוט"ש	סה"כ לתשלום
4.89	620.25	302.60	2,306.60	3,229.45	1,633.88 ₪

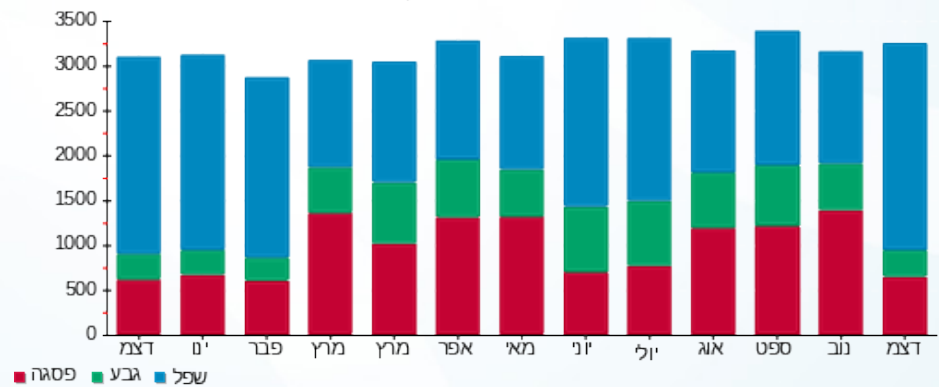
58.35 ₪	תשלום קבוע	
1,692.23 ₪	סה"כ לתשלום	לא כולל מע"מ

התפלגות חיוב בש"ח לפי תעו"ז



- פסגה (594.26 ₪)
- גבע (177.41 ₪)
- שפל (862.21 ₪)

הסטוריית צריכה בקוט"ש



- פסגה
- גבע
- שפל

