



02/01/18

תאריך הפקה:

שם דייר: א.צ.ל אריזות

31/12/17

תאריך קריאה נוכחית:

שם אתר: נצר סירני מפעלים

01/12/17

תאריך קריאה קודמת:

לקוח/ה נכבד/ה, אנו מתכבדים להגיש את חישוב צריכת החשמל לתקופה 01/12/17 - 31/12/17:

א.צ.ל אריזות - 1 - 70026931

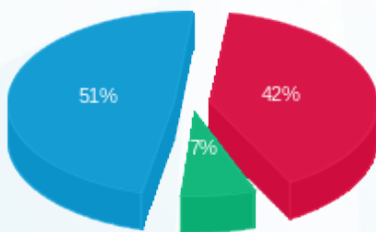
סה"כ לתשלום	מחיר לקוט"ש בא"ג	סה"כ צריכה בקוט"ש	קריאה נוכחית	קריאה קודמת	סוג צריכה	סוג תעריף
			31/12/17	01/12/17	פרטי חשבון עבור תאריכים:	
₪ 32,501.30	95.81	33,922.66	4,723,266.12	4,689,343.46	פסגה	777
₪ 5,470.23	58.63	9,330.08	1,516,514.02	1,507,183.94	גבע	778
₪ 39,122.63	37.38	104,661.94	4,696,006.16	4,591,344.22	שפל	7798

סה"כ צריכה לדייר:

סה"כ לתשלום	סה"כ צריכה בקוט"ש	סה"כ צריכה שפל	סה"כ צריכה גבע	סה"כ צריכה בפסגה	שיא ביקוש
₪ 77,094.16	147,914.68	104,661.94	9,330.08	33,922.66	368.64

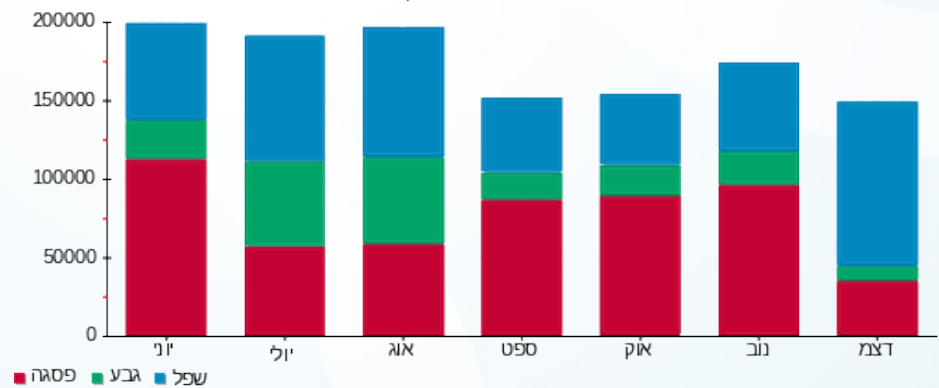
₪ 183.91	תשלום קבוע	לא כולל מע"מ
0.923	מקדם הספק	
₪ 0.00	קנס מקדם הספק	
₪ 77,278.07	סה"כ לתשלום	

התפלגות חיוב בש"ח לפי תע"ז



- פסגה (₪ 32,501.30) 51%
- גבע (₪ 5,470.23) 7%
- שפל (₪ 39,122.63) 42%

הסטוריית צריכה בקוט"ש





02/01/18

תאריך הפקה:

שם דייר: אבי מתנות

31/12/17

תאריך קריאה נוכחית:

שם אתר: נצר סירני מפעלים

01/12/17

תאריך קריאה קודמת:

לקוח/ה נכבד/ה, אנו מתכבדים להגיש את חישוב צריכת החשמל לתקופה 01/12/17 - 31/12/17:

אבי מתנות - 1 - 70034601

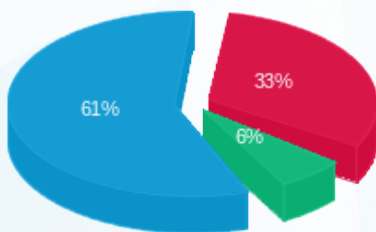
סה"כ לתשלום	מחיר לקוט"ש בא"ג	סה"כ צריכה בקוט"ש	קריאה נוכחית	קריאה קודמת	סוג צריכה	סוג תעריף
			31/12/17	01/12/17	פרטי חשבון עבור תאריכים:	
404.35 ₪	95.81	422.03	111,012.96	110,590.93	פסגה	777
79.21 ₪	58.63	135.10	48,052.02	47,916.92	גבע	778
755.65 ₪	37.38	2,021.54	95,604.76	93,583.22	שפל	7798

סה"כ צריכה לדייר:

סה"כ לתשלום	סה"כ צריכה בקוט"ש	סה"כ צריכה שפל	סה"כ צריכה גבע	סה"כ צריכה בפסגה	שיא ביקוש
1,239.21 ₪	2,578.67	2,021.54	135.10	422.03	11.42

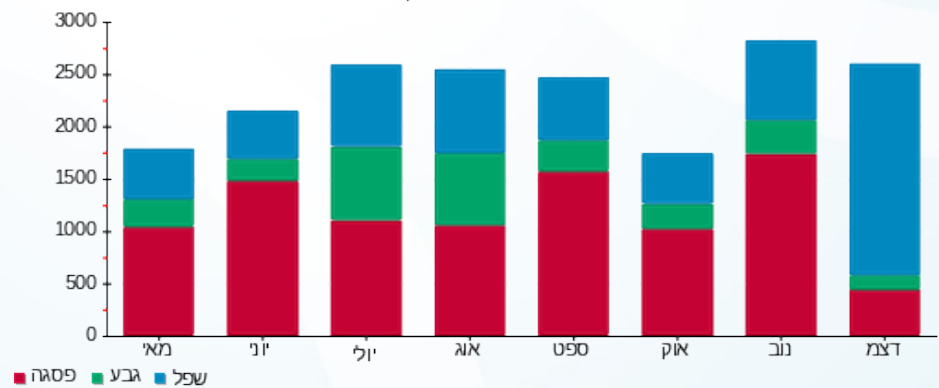
183.91 ₪	תשלום קבוע	לא כולל מע"מ
1.000	מקדם הספק	
0.00 ₪	קנס מקדם הספק	
1,423.12 ₪	סה"כ לתשלום	

התפלגות חיוב בש"ח לפי תע"ז



- פסגה (₪ 404.35) - 61%
- גבע (₪ 79.21) - 6%
- שפל (₪ 755.65) - 33%

הסטוריית צריכה בקוט"ש





02/01/18

תאריך הפקה:

שם דייר: אולם תצוגה אידיאל

31/12/17

תאריך קריאה נוכחית:

שם אתר: נצר סירני מפעלים

01/12/17

תאריך קריאה קודמת:

לקוח/ה נכבד/ה, אנו מתכבדים להגיש את חישוב צריכת החשמל לתקופה 01/12/17 - 31/12/17:

אולם תצוגה אידיאל - 1 - 70020890

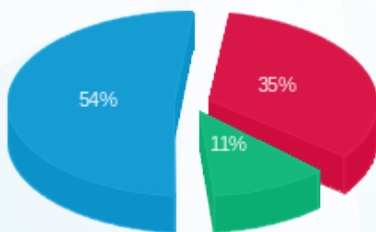
סה"כ לתשלום	מחיר לקוט"ש בא"ג	סה"כ צריכה בקוט"ש	קריאה נוכחית	קריאה קודמת	סוג צריכה	סוג תעריף
			31/12/17	01/12/17	פרטי חשבון עבור תאריכים:	
₪ 2.24	95.81	2.34	191,378.77	191,376.43	פסגה	777
₪ 0.72	58.63	1.23	83,437.24	83,436.01	גבע	778
₪ 3.44	37.38	9.21	88,874.95	88,865.74	שפל	7798

סה"כ צריכה לדייר:

סה"כ לתשלום	סה"כ צריכה בקוט"ש	סה"כ צריכה שפל	סה"כ צריכה גבע	סה"כ צריכה בפסגה	שיא ביקוש
₪ 6.40	12.78	9.21	1.23	2.34	0.24

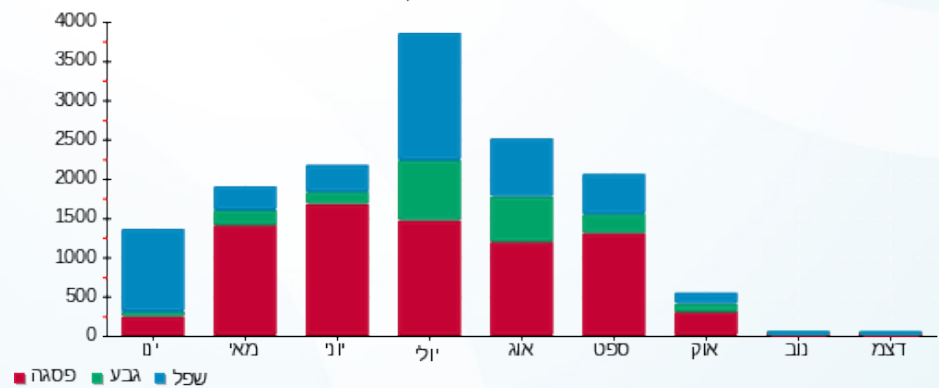
₪ 183.91	תשלום קבוע	לא כולל מע"מ
1.000	מקדם הספק	
₪ 0.00	קנס מקדם הספק	
₪ 190.31	סה"כ לתשלום	

התפלגות חיוב בש"ח לפי תעו"ז



- פסגה (₪ 2.24)
- גבע (₪ 0.72)
- שפל (₪ 3.44)

הסטוריית צריכה בקוט"ש





02/01/18

תאריך הפקה:

שם דייר: אידיאל

31/12/17

תאריך קריאה נוכחית:

שם אתר: נצר סירני מפעלים

01/12/17

תאריך קריאה קודמת:

לקוח/ה נכבד/ה, אנו מתכבדים להגיש את חישוב צריכת החשמל לתקופה 01/12/17 - 31/12/17:

אידיאל - 1 - 70021968

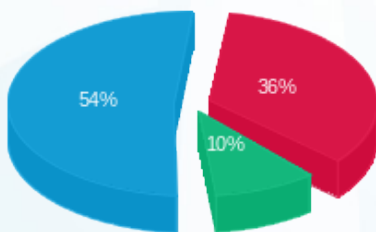
סה"כ לתשלום	מחיר לקוט"ש בא"ג	סה"כ צריכה בקוט"ש	קריאה נוכחית	קריאה קודמת	סוג צריכה	סוג תעריף
			31/12/17	01/12/17	פרטי חשבון עבור תאריכים:	
₪ 5,110.23	95.81	5,333.71	1,969,279.86	1,963,946.15	פסגה	777
₪ 1,418.93	58.63	2,420.14	689,660.74	687,240.60	גבע	778
₪ 7,668.66	37.38	20,515.40	770,910.76	750,395.36	שפל	7798

סה"כ צריכה לדייר:

סה"כ לתשלום	סה"כ צריכה בקוט"ש	סה"כ צריכה שפל	סה"כ צריכה גבע	סה"כ צריכה בפסגה	שיא ביקוש
₪ 14,197.81	28,269.25	20,515.40	2,420.14	5,333.71	119.62

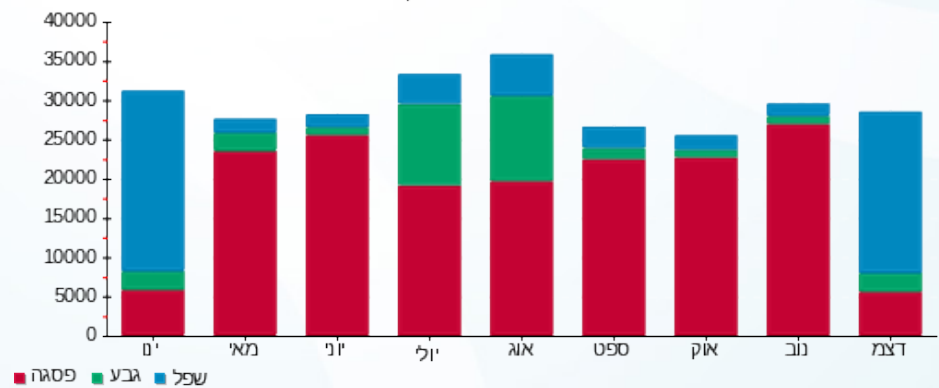
₪ 183.91	תשלום קבוע	לא כולל מע"מ
1.000	מקדם הספק	
₪ 0.00	קנס מקדם הספק	
₪ 14,381.72	סה"כ לתשלום	

התפלגות חיוב בש"ח לפי תעו"ז



■ פסגה (₪ 5,110.23) 54%
 ■ גבע (₪ 1,418.93) 10%
 ■ שפל (₪ 7,668.66) 36%

הסטוריית צריכה בקוט"ש





02/01/18

תאריך הפקה:

שם דייר: אידיאל 870

31/12/17

תאריך קריאה נוכחית:

שם אתר: נצר סירני מפעלים

01/12/17

תאריך קריאה קודמת:

לקוח/ה נכבד/ה, אנו מתכבדים להגיש את חישוב צריכת החשמל לתקופה 01/12/17 - 31/12/17:

אידיאל 870 - 1 - 70021695

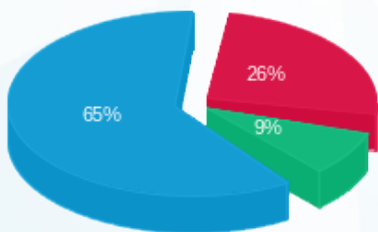
סה"כ לתשלום	מחיר לקוט"ש בא"ג	סה"כ צריכה בקוט"ש	קריאה נוכחית	קריאה קודמת	סוג צריכה	סוג תעריף
			31/12/17	01/12/17	פרטי חשבון עבור תאריכים:	
135.36 ₪	95.81	141.28	1,023,079.29	1,022,938.01	פסגה	777
44.37 ₪	58.63	75.68	318,438.18	318,362.50	גבע	778
337.27 ₪	37.38	902.28	241,155.48	240,253.20	שפל	7798

סה"כ צריכה לדייר:

סה"כ לתשלום	סה"כ צריכה בקוט"ש	סה"כ צריכה שפל	סה"כ צריכה גבע	סה"כ צריכה בפסגה	שיא ביקוש
517.00 ₪	1,119.23	902.28	75.68	141.28	14.50

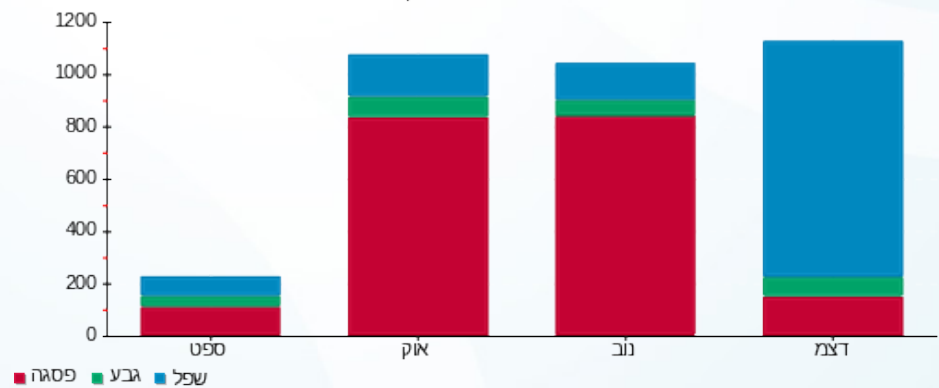
183.91 ₪	תשלום קבוע	לא כולל מע"מ
1.000	מקדם הספק	
0.00 ₪	קנס מקדם הספק	
700.91 ₪	סה"כ לתשלום	

התפלגות חיוב בש"ח לפי תעו"ז



- פסגה (135.36 ₪)
- גבע (44.37 ₪)
- שפל (337.27 ₪)

הסטוריית צריכה בקוט"ש





02/01/18

תאריך הפקה:

שם דייר: אידיאל 2

31/12/17

תאריך קריאה נוכחית:

שם אתר: נצר סירני מפעלים

01/12/17

תאריך קריאה קודמת:

לקוח/ה נכבד/ה, אנו מתכבדים להגיש את חישוב צריכת החשמל לתקופה 01/12/17 - 31/12/17:

אידיאל 2 - 1 - 70021130

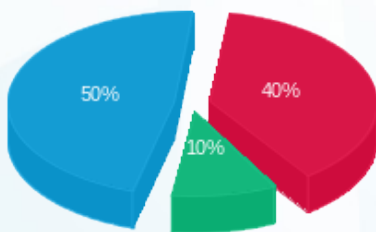
סה"כ לתשלום	מחיר לקוט"ש בא"ג	סה"כ צריכה בקוט"ש	קריאה נוכחית	קריאה קודמת	סוג צריכה	סוג תעריף
			31/12/17	01/12/17	פרטי חשבון עבור תאריכים:	
₪ 765.99	95.81	799.48	155,715.73	154,916.25	פסגה	777
₪ 194.81	58.63	332.27	43,932.73	43,600.46	גבע	778
₪ 954.31	37.38	2,552.99	62,871.62	60,318.62	שפל	7798

סה"כ צריכה לדייר:

סה"כ לתשלום	סה"כ צריכה בקוט"ש	סה"כ צריכה שפל	סה"כ צריכה גבע	סה"כ צריכה בפסגה	שיא ביקוש
₪ 1,915.10	3,684.74	2,552.99	332.27	799.48	20.70

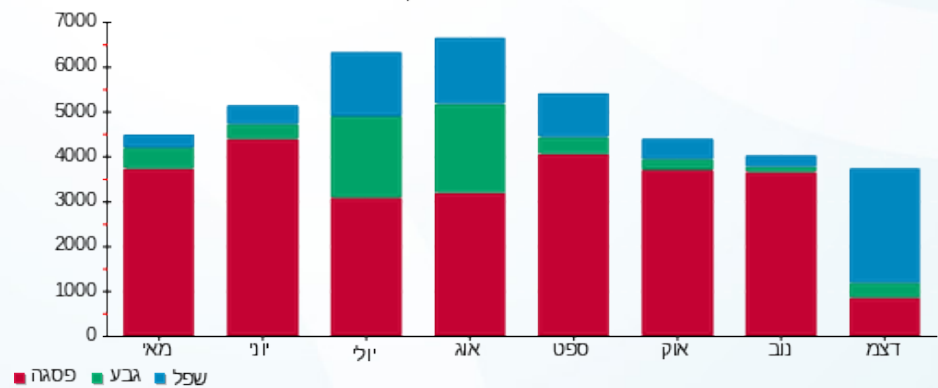
₪ 183.91	תשלום קבוע	לא כולל מע"מ
1.000	מקדם הספק	
₪ 0.00	קנס מקדם הספק	
₪ 2,099.01	סה"כ לתשלום	

התפלגות חיוב בש"ח לפי תע"ז



- פסגה (₪ 765.99) ■
- גבע (₪ 194.81) ■
- שפל (₪ 954.31) ■

הסטוריית צריכה בקוט"ש





02/01/18

תאריך הפקה:

31/12/17

תאריך קריאה נוכחית:

01/12/17

תאריך קריאה קודמת:

שם דייר: אידיאל מחסן
שם אתר: נצר סירני מפעלים

לקוח/ה נכבד/ה, אנו מתכבדים להגיש את חישוב צריכת החשמל לתקופה 01/12/17 - 31/12/17:

אידיאל מחסן - 1 - 70004706

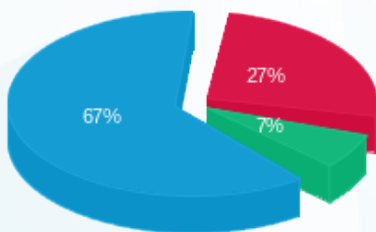
סה"כ לתשלום	מחיר לקוט"ש בא"ג	סה"כ צריכה בקוט"ש	קריאה נוכחית	קריאה קודמת	סוג צריכה	סוג תעריף
			31/12/17	01/12/17	פרטי חשבון עבור תאריכים:	
₪ 2.74	95.81	2.86	2,621.96	2,619.10	פסגה	777
₪ 0.70	58.63	1.20	1,062.21	1,061.01	גבע	778
₪ 6.83	37.38	18.28	2,497.28	2,479.00	שפל	7798

סה"כ צריכה לדייר:

סה"כ לתשלום	סה"כ צריכה בקוט"ש	סה"כ צריכה שפל	סה"כ צריכה גבע	סה"כ צריכה בפסגה	שיא ביקוש
₪ 10.28	22.34	18.28	1.20	2.86	0.91

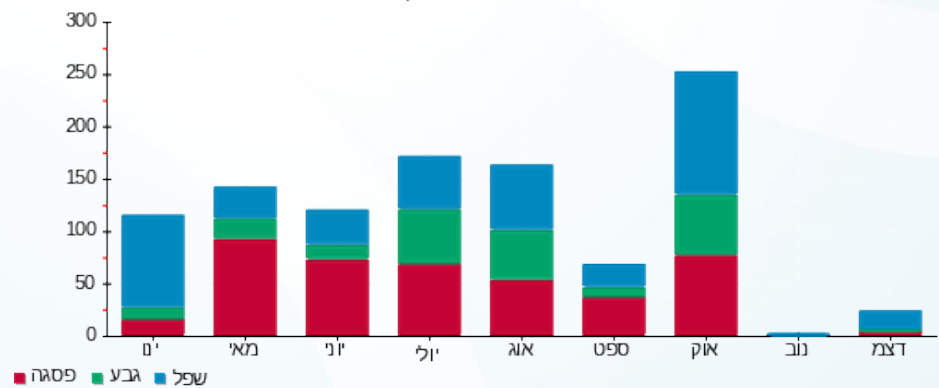
₪ 183.91	תשלום קבוע	לא כולל מע"מ
1.000	מקדם הספק	
₪ 0.00	קנס מקדם הספק	
₪ 194.19	סה"כ לתשלום	

התפלגות חיוב בש"ח לפי תעו"ז



פסגה (₪ 2.74)
גבע (₪ 0.70)
שפל (₪ 6.83)

הסטוריית צריכה בקוט"ש





02/01/18

תאריך הפקה:

שם דייר: איים סולדור

31/12/17

תאריך קריאה נוכחית:

שם אתר: נצר סירני מפעלים

01/12/17

תאריך קריאה קודמת:

לקוח/ה נכבד/ה, אנו מתכבדים להגיש את חישוב צריכת החשמל לתקופה 01/12/17 - 31/12/17:

איים סולדור - 1 - 70026558

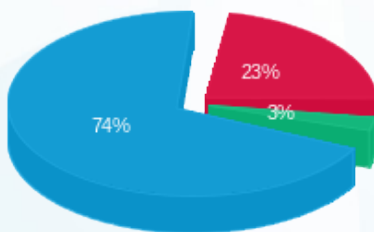
סה"כ לתשלום	מחיר לקוט"ש בא"ג	סה"כ צריכה בקוט"ש	קריאה נוכחית	קריאה קודמת	סוג צריכה	סוג תעריף
			31/12/17	01/12/17	פרטי חשבון עבור תאריכים:	
₪ 70.07	95.81	73.13	42,241.29	42,168.15	פסגה	777
₪ 7.93	58.63	13.52	11,826.37	11,812.85	גבע	778
₪ 225.59	37.38	603.51	15,016.47	14,412.96	שפל	7798

סה"כ צריכה לדייר:

סה"כ לתשלום	סה"כ צריכה בקוט"ש	סה"כ צריכה שפל	סה"כ צריכה גבע	סה"כ צריכה בפסגה	שיא ביקוש
₪ 303.59	690.16	603.51	13.52	73.13	12.30

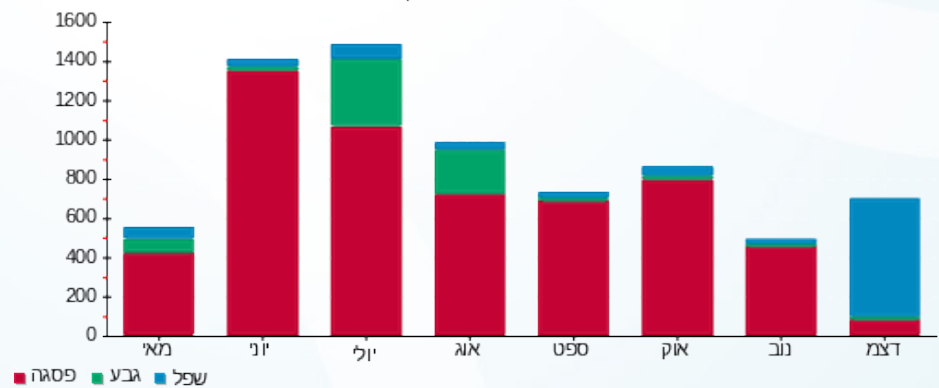
₪ 183.91	תשלום קבוע	לא כולל מע"מ
1.000	מקדם הספק	
₪ 0.00	קנס מקדם הספק	
₪ 487.50	סה"כ לתשלום	

התפלגות חיוב בש"ח לפי תעו"ז



■ פסגה (₪ 70.07)
■ גבע (₪ 7.93)
■ שפל (₪ 225.59)

הסטוריית צריכה בקוט"ש





02/01/18

תאריך הפקה:

שם דייר: אלבו

31/12/17

תאריך קריאה נוכחית:

שם אתר: נצר סירני מפעלים

01/12/17

תאריך קריאה קודמת:

לקוח/ה נכבד/ה, אנו מתכבדים להגיש את חישוב צריכת החשמל לתקופה 01/12/17 - 31/12/17:

אלבו - 1 - 70026912

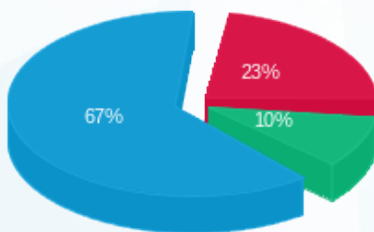
סה"כ לתשלום	מחיר לקוט"ש בא"ג	סה"כ צריכה בקוט"ש	קריאה נוכחית	קריאה קודמת	סוג צריכה	סוג תעריף
			31/12/17	01/12/17	פרטי חשבון עבור תאריכים:	
₪ 419.60	95.81	437.95	303,448.94	303,010.99	פסגה	777
₪ 182.90	58.63	311.96	138,704.28	138,392.32	גבע	778
₪ 1,220.99	37.38	3,266.43	142,706.80	139,440.37	שפל	7798

סה"כ צריכה לדייר:

סה"כ לתשלום	סה"כ צריכה בקוט"ש	סה"כ צריכה שפל	סה"כ צריכה גבע	סה"כ צריכה בפסגה	שיא ביקוש
₪ 1,823.49	4,016.34	3,266.43	311.96	437.95	36.51

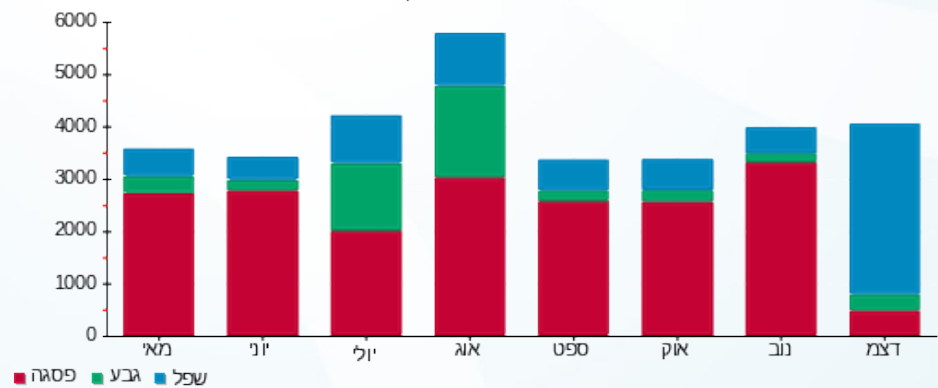
₪ 183.91	תשלום קבוע	לא כולל מע"מ
1.000	מקדם הספק	
₪ 0.00	קנס מקדם הספק	
₪ 2,007.40	סה"כ לתשלום	

התפלגות חיוב בש"ח לפי תע"ז



- פסגה (₪ 419.60) ■
- גבע (₪ 182.90) ■
- שפל (₪ 1,220.99) ■

הסטוריית צריכה בקוט"ש





02/01/18

תאריך הפקה:

שם דייר: אשכנזי

31/12/17

תאריך קריאה נוכחית:

שם אתר: נצר סירני מפעלים

01/12/17

תאריך קריאה קודמת:

לקוח/ה נכבד/ה, אנו מתכבדים להגיש את חישוב צריכת החשמל לתקופה 01/12/17 - 31/12/17:

אשכנזי - 1 - 70045718

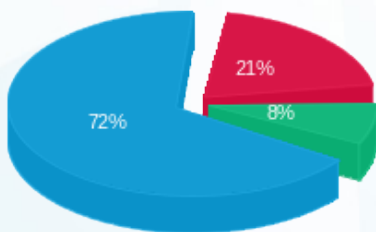
סה"כ לתשלום	מחיר לקוט"ש בא"ג	סה"כ צריכה בקוט"ש	קריאה נוכחית	קריאה קודמת	סוג צריכה	סוג תעריף
			31/12/17	01/12/17	פרטי חשבון עבור תאריכים:	
₪ 4.10	95.81	4.28	22,477.43	22,473.15	פסגה	777
₪ 1.56	58.63	2.67	9,415.65	9,412.98	גבע	778
₪ 14.32	37.38	38.30	14,580.007	14,541.71	שפל	7798

סה"כ צריכה לדייר:

סה"כ לתשלום	סה"כ צריכה בקוט"ש	סה"כ צריכה שפל	סה"כ צריכה גבע	סה"כ צריכה בפסגה	שיא ביקוש
₪ 19.98	45.24	38.30	2.67	4.28	1.17

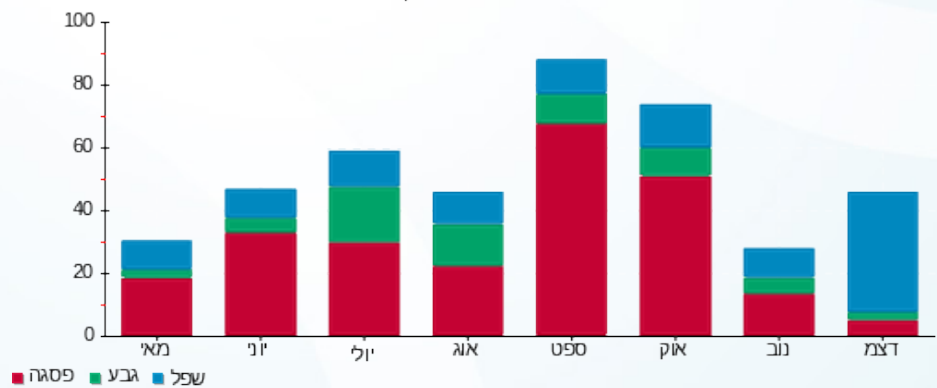
₪ 183.91	תשלום קבוע	לא כולל מע"מ
1.000	מקדם הספק	
₪ 0.00	קנס מקדם הספק	
₪ 203.89	סה"כ לתשלום	

התפלגות חיוב בש"ח לפי תע"ז



- פסגה (₪ 4.10)
- גבע (₪ 1.56)
- שפל (₪ 14.32)

הסטוריית צריכה בקוט"ש



02/01/18 תאריך הפקה:
 31/12/17 תאריך קריאה נוכחית:
 01/12/17 תאריך קריאה קודמת:

שם דייר: אשכנזי 2
 שם אתר: נצר סירני מפעלים

לקוח/ה נכבד/ה, אנו מתכבדים להגיש את חישוב צריכת החשמל לתקופה 01/12/17 - 31/12/17:

אשכנזי 2 - 1 - 80000654

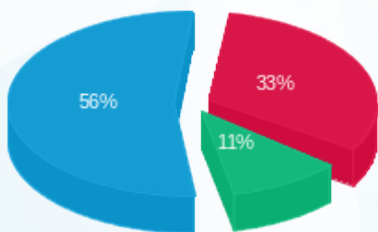
סה"כ לתשלום	מחיר לקוט"ש בא"ג	סה"כ צריכה בקוט"ש	קריאה נוכחית	קריאה קודמת	סוג צריכה	סוג תעריף
			31/12/17	01/12/17	פרטי חשבון עבור תאריכים:	
₪ 2.71	95.81	2.82	72,463.08	72,460.25	פסגה	777
₪ 0.89	58.63	1.51	31,307.66	31,306.15	גבע	778
₪ 4.52	37.38	12.08	56,225.38	56,213.29	שפל	7798

סה"כ צריכה לדייר:

סה"כ לתשלום	סה"כ צריכה בקוט"ש	סה"כ צריכה שפל	סה"כ צריכה גבע	סה"כ צריכה בפסגה	שיא ביקוש
₪ 8.11	16.42	12.08	1.51	2.82	

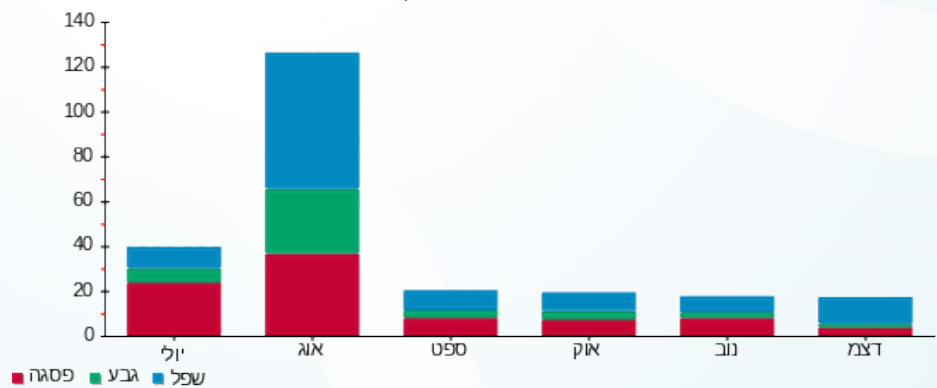
₪ 183.91	תשלום קבוע	לא כולל מע"מ
1.000	מקדם הספק	
₪ 0.00	קנס מקדם הספק	
₪ 192.02	סה"כ לתשלום	

התפלגות חיוב בש"ח לפי תע"ז



■ פסגה (₪ 2.71)
 ■ גבע (₪ 0.89)
 ■ שפל (₪ 4.52)

הסטוריית צריכה בקוט"ש





02/01/18

תאריך הפקה:

31/12/17

תאריך קריאה נוכחית:

01/12/17

תאריך קריאה קודמת:

שם דייר: גבעת בית ספר
שם אתר: נצר סירני מפעלים

לקוח/ה נכבד/ה, אנו מתכבדים להגיש את חישוב צריכת החשמל לתקופה 01/12/17 - 31/12/17:

גבעת בית ספר - 1 - 70054760

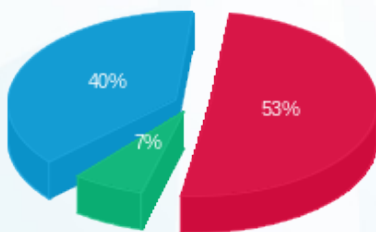
סה"כ לתשלום	מחיר לקוט"ש בא"ג	סה"כ צריכה בקוט"ש	קריאה נוכחית	קריאה קודמת	סוג צריכה	סוג תעריף
			31/12/17	01/12/17	פרטי חשבון עבור תאריכים:	
250.72 ₪	95.81	261.68	6,794.97	6,533.29	פסגה	777
32.68 ₪	58.63	55.74	3,079.03	3,023.28	גבע	778
188.27 ₪	37.38	503.65	7,724.00	7,220.35	שפל	7798

סה"כ צריכה לדייר:

סה"כ לתשלום	סה"כ צריכה בקוט"ש	סה"כ צריכה שפל	סה"כ צריכה גבע	סה"כ צריכה בפסגה	שיא ביקוש
471.67 ₪	821.08	503.65	55.74	261.68	3.94

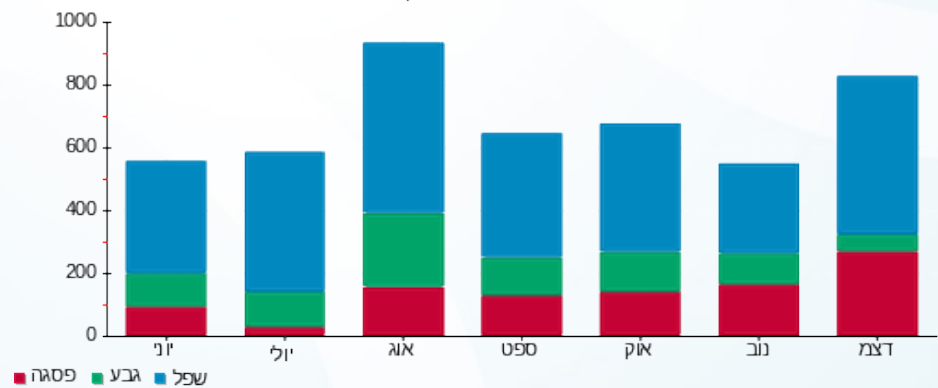
183.91 ₪	תשלום קבוע	לא כולל מע"מ
1.000	מקדם הספק	
0.00 ₪	קנס מקדם הספק	
655.58 ₪	סה"כ לתשלום	

התפלגות חיוב בש"ח לפי תעו"ז



■ פסגה (250.72 ₪)
■ גבע (32.68 ₪)
■ שפל (188.27 ₪)

הסטוריית צריכה בקוט"ש





02/01/18

תאריך הפקה:

שם דייר: גדעון יניב

31/12/17

תאריך קריאה נוכחית:

שם אתר: נצר סירני מפעלים

01/12/17

תאריך קריאה קודמת:

לקוח/ה נכבד/ה, אנו מתכבדים להגיש את חישוב צריכת החשמל לתקופה 01/12/17 - 31/12/17:

גדעון יניב - 1 - 70058634

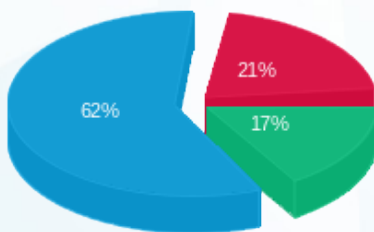
סה"כ לתשלום	מחיר לקוט"ש בא"ג	סה"כ צריכה בקוט"ש	קריאה נוכחית	קריאה קודמת	סוג צריכה	סוג תעריף
			31/12/17	01/12/17	פרטי חשבון עבור תאריכים:	
₪ 950.30	95.81	991.86	169,966.26	168,974.40	פסגה	777
₪ 746.67	58.63	1,273.53	45,115.32	43,841.80	גבע	778
₪ 2,788.76	37.38	7,460.58	95,086.70	87,626.12	שפל	7798

סה"כ צריכה לדייר:

סה"כ לתשלום	סה"כ צריכה בקוט"ש	סה"כ צריכה שפל	סה"כ צריכה גבע	סה"כ צריכה בפסגה	שיא ביקוש
₪ 4,485.73	9,725.96	7,460.58	1,273.53	991.86	51.62

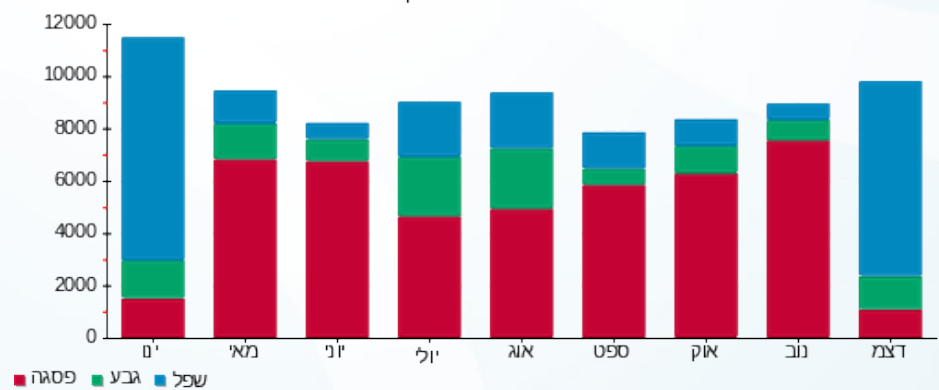
₪ 183.91	תשלום קבוע	לא כולל מע"מ
1.000	מקדם הספק	
₪ 0.00	קנס מקדם הספק	
₪ 4,669.64	סה"כ לתשלום	

התפלגות חיוב בש"ח לפי תע"ז



- פסגה (₪ 950.30) ■
- גבע (₪ 746.67) ■
- שפל (₪ 2,788.76) ■

הסטוריית צריכה בקוט"ש





02/01/18

תאריך הפקה:

שם דייר: גיא שיווק

31/12/17

תאריך קריאה נוכחית:

שם אתר: נצר סירני מפעלים

01/12/17

תאריך קריאה קודמת:

לקוח/ה נכבד/ה, אנו מתכבדים להגיש את חישוב צריכת החשמל לתקופה 01/12/17 - 31/12/17:

גיא שיווק - 1 - 80000593

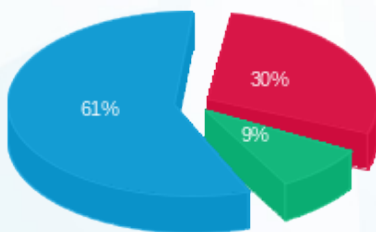
סה"כ לתשלום	מחיר לקוט"ש בא"ג	סה"כ צריכה בקוט"ש	קריאה נוכחית	קריאה קודמת	סוג צריכה	סוג תעריף
			31/12/17	01/12/17	פרטי חשבון עבור תאריכים:	
₪ 70.30	95.81	73.37	16,547.07	16,473.70	פסגה	777
₪ 21.14	58.63	36.06	6,341.49	6,305.43	גבע	778
₪ 143.95	37.38	385.11	10,757.88	10,372.77	שפל	7798

סה"כ צריכה לדייר:

סה"כ לתשלום	סה"כ צריכה בקוט"ש	סה"כ צריכה שפל	סה"כ צריכה גבע	סה"כ צריכה בפסגה	שיא ביקוש
₪ 235.40	494.55	385.11	36.06	73.37	

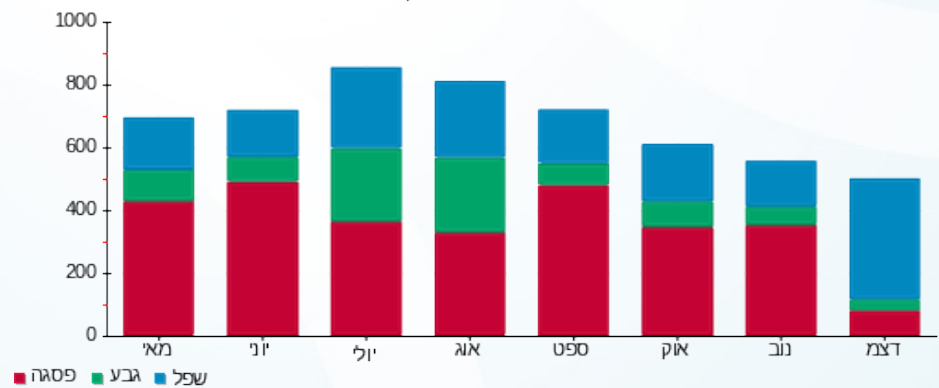
₪ 183.91	תשלום קבוע	
1.000	מקדם הספק	
₪ 0.00	קנס מקדם הספק	
₪ 419.31	סה"כ לתשלום	
		לא כולל מע"מ

התפלגות חיוב בש"ח לפי תע"ז



■ פסגה (₪ 70.30)
 ■ גבע (₪ 21.14)
 ■ שפל (₪ 143.95)

הסטוריית צריכה בקוט"ש





02/01/18

תאריך הפקה:

שם דייר: דקל

31/12/17

תאריך קריאה נוכחית:

שם אתר: נצר סירני מפעלים

01/12/17

תאריך קריאה קודמת:

לקוח/ה נכבד/ה, אנו מתכבדים להגיש את חישוב צריכת החשמל לתקופה 01/12/17 - 31/12/17:

דקל - 1 - 70041687

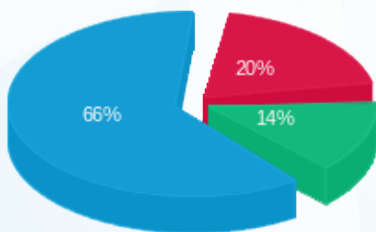
סה"כ לתשלום	מחיר לקוט"ש בא"ג	סה"כ צריכה בקוט"ש	קריאה נוכחית	קריאה קודמת	סוג צריכה	סוג תעריף
			31/12/17	01/12/17	פרטי חשבון עבור תאריכים:	
₪ 485.95	95.81	507.20	360,398.56	359,891.36	פסגה	777
₪ 339.22	58.63	578.58	127,722.17	127,143.58	גבע	778
₪ 1,605.55	37.38	4,295.20	185,297.80	181,002.60	שפל	7798

סה"כ צריכה לדייר:

סה"כ לתשלום	סה"כ צריכה בקוט"ש	סה"כ צריכה שפל	סה"כ צריכה גבע	סה"כ צריכה בפסגה	שיא ביקוש
₪ 2,430.72	5,380.99	4,295.20	578.58	507.20	28.99

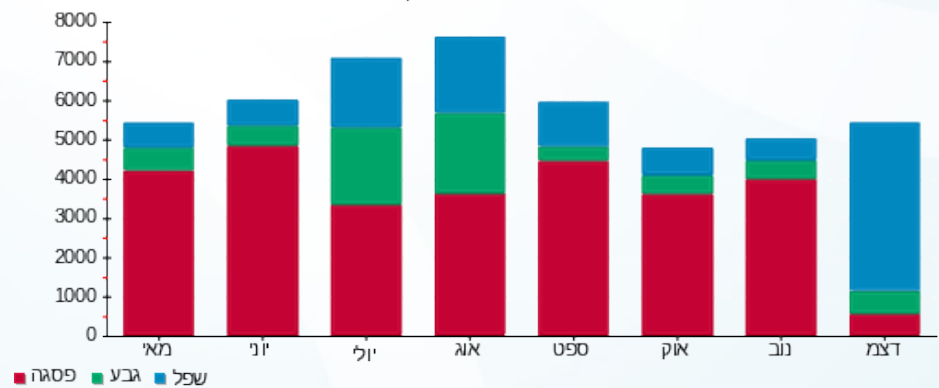
₪ 183.91	תשלום קבוע	לא כולל מע"מ
1.000	מקדם הספק	
₪ 0.00	קנס מקדם הספק	
₪ 2,614.63	סה"כ לתשלום	

התפלגות חיוב בש"ח לפי תעו"ז



- פסגה (₪ 485.95) ■
- גבע (₪ 339.22) ■
- שפל (₪ 1,605.55) ■

הסטוריית צריכה בקוט"ש





02/01/18

תאריך הפקה:

שם דייר: דקל 2

31/12/17

תאריך קריאה נוכחית:

שם אתר: נצר סירני מפעלים

01/12/17

תאריך קריאה קודמת:

לקוח/ה נכבד/ה, אנו מתכבדים להגיש את חישוב צריכת החשמל לתקופה 01/12/17 - 31/12/17:

דקל 2 - 1 - 70017160

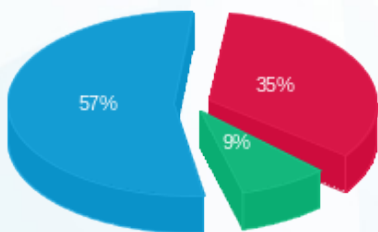
סה"כ לתשלום	מחיר לקוט"ש בא"ג	סה"כ צריכה בקוט"ש	קריאה נוכחית	קריאה קודמת	סוג צריכה	סוג תעריף
			31/12/17	01/12/17	פרטי חשבון עבור תאריכים:	
₪ 90.73	95.81	94.70	48,295.90	48,201.20	פסגה	777
₪ 22.16	58.63	37.80	15,706.70	15,668.90	גבע	778
₪ 147.76	37.38	395.30	47,654.20	47,258.90	שפל	7798

סה"כ צריכה לדייר:

סה"כ לתשלום	סה"כ צריכה בקוט"ש	סה"כ צריכה שפל	סה"כ צריכה גבע	סה"כ צריכה בפסגה	שיא ביקוש
₪ 260.66	527.80	395.30	37.80	94.70	5.50

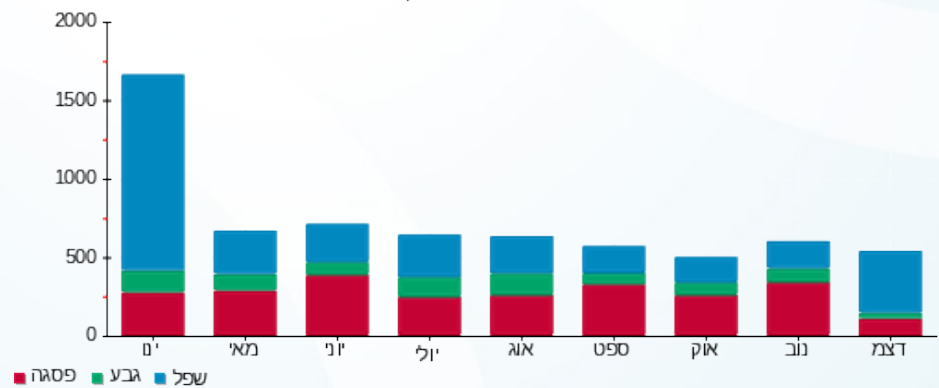
₪ 183.91	תשלום קבוע	לא כולל מע"מ
0.994	מקדם הספק	
₪ 0.00	קנס מקדם הספק	
₪ 444.57	סה"כ לתשלום	

התפלגות חיוב בש"ח לפי תעו"ז



פסגה (₪ 90.73)
גבע (₪ 22.16)
שפל (₪ 147.76)

הסטוריית צריכה בקוט"ש





02/01/18

תאריך הפקה:

31/12/17

תאריך קריאה נוכחית:

01/12/17

תאריך קריאה קודמת:

שם דייר: חשמליה-רפי
שם אתר: נצר סירני מפעלים

לקוח/ה נכבד/ה, אנו מתכבדים להגיש את חישוב צריכת החשמל לתקופה 01/12/17 - 31/12/17:

חשמליה-רפי - 1 - 70021697

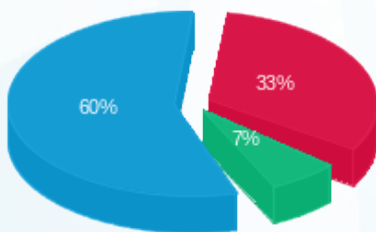
סה"כ לתשלום	מחיר לקוט"ש בא"ג	סה"כ צריכה בקוט"ש	קריאה נוכחית	קריאה קודמת	סוג צריכה	סוג תעריף
			31/12/17	01/12/17	פרטי חשבון עבור תאריכים:	
₪ 6.86	95.81	7.16	3,205.41	3,198.24	פסגה	777
₪ 1.38	58.63	2.36	1,586.19	1,583.83	גבע	778
₪ 12.27	37.38	32.84	3,420.31	3,387.48	שפל	7798

סה"כ צריכה לדייר:

סה"כ לתשלום	סה"כ צריכה בקוט"ש	סה"כ צריכה שפל	סה"כ צריכה גבע	סה"כ צריכה בפסגה	שיא ביקוש
₪ 20.52	42.36	32.84	2.36	7.16	0.60

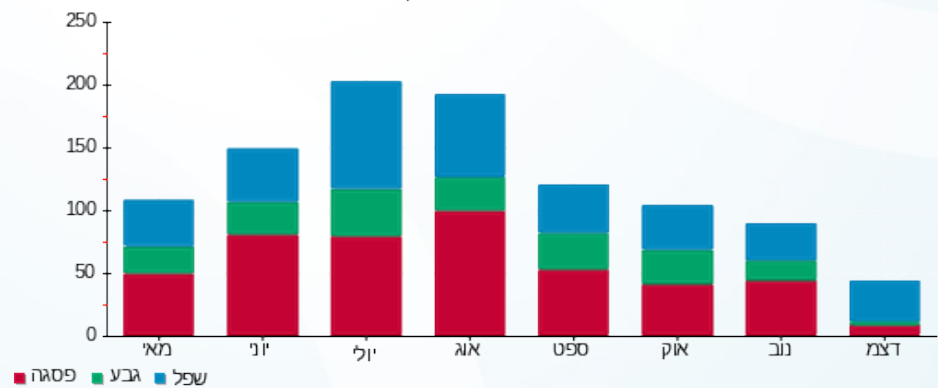
₪ 183.91	תשלום קבוע	לא כולל מע"מ
1.000	מקדם הספק	
₪ 0.00	קנס מקדם הספק	
₪ 204.43	סה"כ לתשלום	

התפלגות חיוב בש"ח לפי תע"ז



פסגה (₪ 6.86) ■
גבע (₪ 1.38) ■
שפל (₪ 12.27) ■

הסטוריית צריכה בקוט"ש



פסגה ■ גבע ■ שפל





02/01/18

תאריך הפקה:

שם דייר: טכנו איתן

31/12/17

תאריך קריאה נוכחית:

שם אתר: נצר סירני מפעלים

01/12/17

תאריך קריאה קודמת:

לקוח/ה נכבד/ה, אנו מתכבדים להגיש את חישוב צריכת החשמל לתקופה 01/12/17 - 31/12/17:

טכנו איתן - 1 - 70027334

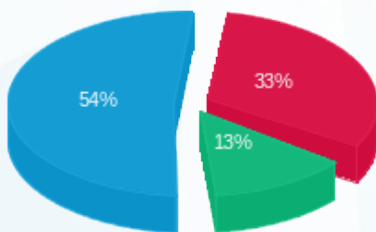
סה"כ לתשלום	מחיר לקוט"ש בא"ג	סה"כ צריכה בקוט"ש	קריאה נוכחית	קריאה קודמת	סוג צריכה	סוג תעריף
			31/12/17	01/12/17	פרטי חשבון עבור תאריכים:	
₪ 57.96	95.81	60.50	17,318.89	17,258.39	פסגה	777
₪ 23.48	58.63	40.05	8,291.02	8,250.97	גבע	778
₪ 95.46	37.38	255.38	13,106.58	12,851.20	שפל	7798

סה"כ צריכה לדייר:

סה"כ לתשלום	סה"כ צריכה בקוט"ש	סה"כ צריכה שפל	סה"כ צריכה גבע	סה"כ צריכה בפסגה	שיא ביקוש
₪ 176.91	355.93	255.38	40.05	60.50	3.49

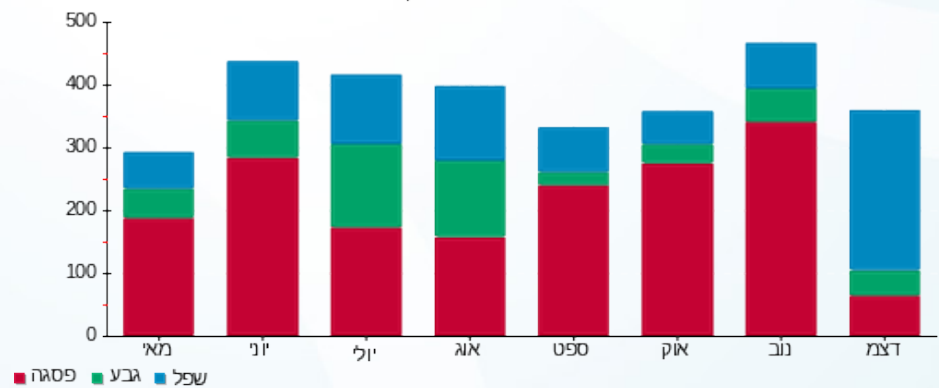
₪ 183.91	תשלום קבוע	לא כולל מע"מ
1.000	מקדם הספק	
₪ 0.00	קנס מקדם הספק	
₪ 360.82	סה"כ לתשלום	

התפלגות חיוב בש"ח לפי תע"ז



פסגה (₪ 57.96) ■
גבע (₪ 23.48) ■
שפל (₪ 95.46) ■

הסטוריית צריכה בקוט"ש





02/01/18

תאריך הפקה:

שם דייר: טכנו איתן 1

31/12/17

תאריך קריאה נוכחית:

שם אתר: נצר סירני מפעלים

01/12/17

תאריך קריאה קודמת:

לקוח/ה נכבד/ה, אנו מתכבדים להגיש את חישוב צריכת החשמל לתקופה 01/12/17 - 31/12/17:

טכנו איתן 1 - 1 - 70026659

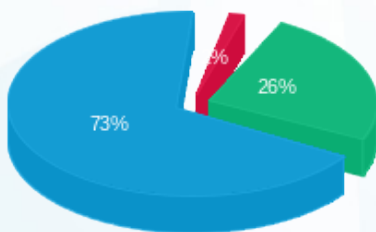
סה"כ לתשלום	מחיר לקוט"ש בא"ג	סה"כ צריכה בקוט"ש	קריאה נוכחית	קריאה קודמת	סוג צריכה	סוג תעריף
			31/12/17	01/12/17	פרטי חשבון עבור תאריכים:	
₪ 5.45	95.81	5.69	59,907.05	59,901.36	פסגה	777
₪ 89.87	58.63	153.29	33,585.78	33,432.50	גבע	778
₪ 251.52	37.38	672.87	35,084.56	34,411.68	שפל	7798

סה"כ צריכה לדייר:

סה"כ לתשלום	סה"כ צריכה בקוט"ש	סה"כ צריכה שפל	סה"כ צריכה גבע	סה"כ צריכה בפסגה	שיא ביקוש
₪ 346.84	831.85	672.87	153.29	5.69	4.62

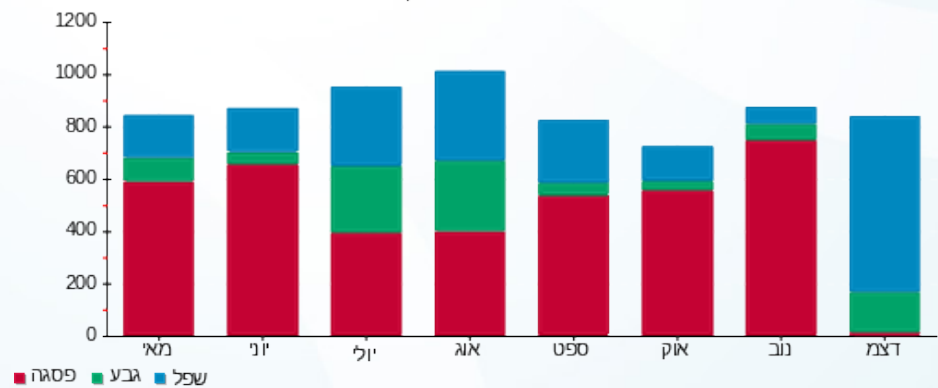
₪ 183.91	תשלום קבוע	לא כולל מע"מ
1.000	מקדם הספק	
₪ 0.00	קנס מקדם הספק	
₪ 530.75	סה"כ לתשלום	

התפלגות חיוב בש"ח לפי תעו"ז



פסגה (₪ 5.45) ■
 גבע (₪ 89.87) ■
 שפל (₪ 251.52) ■

הסטוריית צריכה בקוט"ש



02/01/18 תאריך הפקה:
 31/12/17 תאריך קריאה נוכחית:
 01/12/17 תאריך קריאה קודמת:

שם דייר: י.ר.א.ל.
 שם אתר: נצר סירני מפעלים

לקוח/ה נכבד/ה, אנו מתכבדים להגיש את חישוב צריכת החשמל לתקופה 01/12/17 - 31/12/17:

י.ר.א.ל - 1 - 81026312

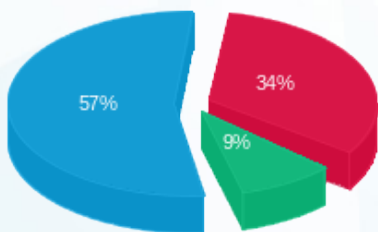
סה"כ לתשלום	מחיר לקוט"ש בא"ג	סה"כ צריכה בקוט"ש	קריאה נוכחית	קריאה קודמת	סוג צריכה	סוג תעריף
			31/12/17	01/12/17	פרטי חשבון עבור תאריכים:	
₪ 69.46	95.81	72.50	33,639.80	33,567.30	פסגה	777
₪ 19.00	58.63	32.40	9,040.49	9,008.08	גבע	778
₪ 115.52	37.38	309.04	15,630.28	15,321.25	שפל	7798

סה"כ צריכה לדייר:

סה"כ לתשלום	סה"כ צריכה בקוט"ש	סה"כ צריכה שפל	סה"כ צריכה גבע	סה"כ צריכה בפסגה	שיא ביקוש
₪ 203.98	413.94	309.04	32.40	72.50	5.13

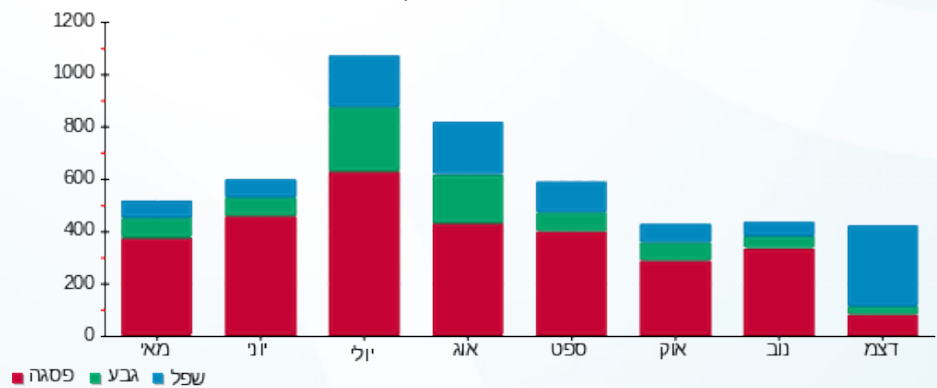
₪ 183.91	תשלום קבוע	לא כולל מע"מ
1.000	מקדם הספק	
₪ 0.00	קנס מקדם הספק	
₪ 387.89	סה"כ לתשלום	

התפלגות חיוב בש"ח לפי תעו"ז



פסגה (₪ 69.46)
 גבע (₪ 19.00)
 שפל (₪ 115.52)

הסטוריית צריכה בקוט"ש





02/01/18

תאריך הפקה:

שם דייר: יראל 2

31/12/17

תאריך קריאה נוכחית:

שם אתר: נצר סירני מפעלים

01/12/17

תאריך קריאה קודמת:

לקוח/ה נכבד/ה, אנו מתכבדים להגיש את חישוב צריכת החשמל לתקופה 01/12/17 - 31/12/17:

יראל 2 - 1 - 70026924

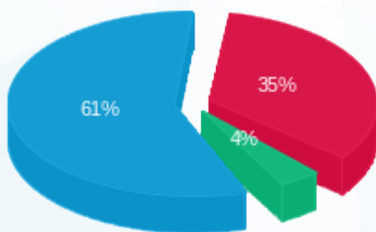
סה"כ לתשלום	מחיר לקוט"ש בא"ג	סה"כ צריכה בקוט"ש	קריאה נוכחית	קריאה קודמת	סוג צריכה	סוג תעריף
			31/12/17	01/12/17	פרטי חשבון עבור תאריכים:	
₪ 84.61	95.81	88.31	200,620.89	200,532.58	פסגה	777
₪ 9.57	58.63	16.32	113,638.97	113,622.66	גבע	778
₪ 145.52	37.38	389.29	134,257.71	133,868.42	שפל	7798

סה"כ צריכה לדייר:

סה"כ לתשלום	סה"כ צריכה בקוט"ש	סה"כ צריכה שפל	סה"כ צריכה גבע	סה"כ צריכה בפסגה	שיא ביקוש
₪ 239.69	493.92	389.29	16.32	88.31	7.11

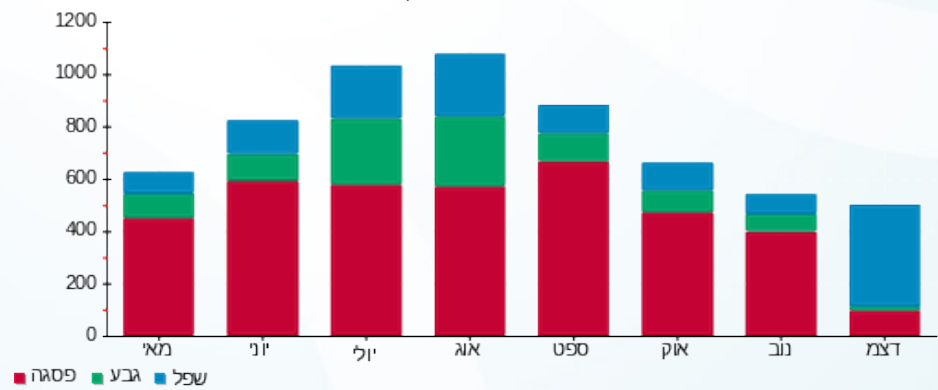
₪ 183.91	תשלום קבוע	לא כולל מע"מ
1.000	מקדם הספק	
₪ 0.00	קנס מקדם הספק	
₪ 423.60	סה"כ לתשלום	

התפלגות חיוב בש"ח לפי תע"ז



- פסגה (₪ 84.61)
- גבע (₪ 9.57)
- שפל (₪ 145.52)

הסטוריית צריכה בקוט"ש





02/01/18

תאריך הפקה:

31/12/17

תאריך קריאה נוכחית:

01/12/17

תאריך קריאה קודמת:

שם דייר: ישראל ורון
שם אתר: נצר סירני מפעלים

לקוח/ה נכבד/ה, אנו מתכבדים להגיש את חישוב צריכת החשמל לתקופה 01/12/17 - 31/12/17:

ישראל ורון - 2 - 81004306

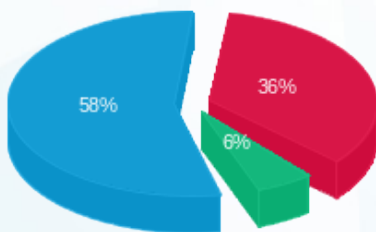
סה"כ לתשלום	מחיר לקוט"ש בא"ג	סה"כ צריכה בקוט"ש	קריאה נוכחית	קריאה קודמת	סוג צריכה	סוג תעריף
			31/12/17	01/12/17	פרטי חשבון עבור תאריכים:	
₪ 74.35	95.81	77.60	70,633.60	70,556.00	פסגה	777
₪ 11.49	58.63	19.60	43,491.60	43,472.00	גבע	778
₪ 119.47	37.38	319.60	17,468.80	17,149.20	שפל	7798

סה"כ צריכה לדייר:

סה"כ לתשלום	סה"כ צריכה בקוט"ש	סה"כ צריכה שפל	סה"כ צריכה גבע	סה"כ צריכה בפסגה	שיא ביקוש
₪ 205.31	416.80	319.60	19.60	77.60	3.60

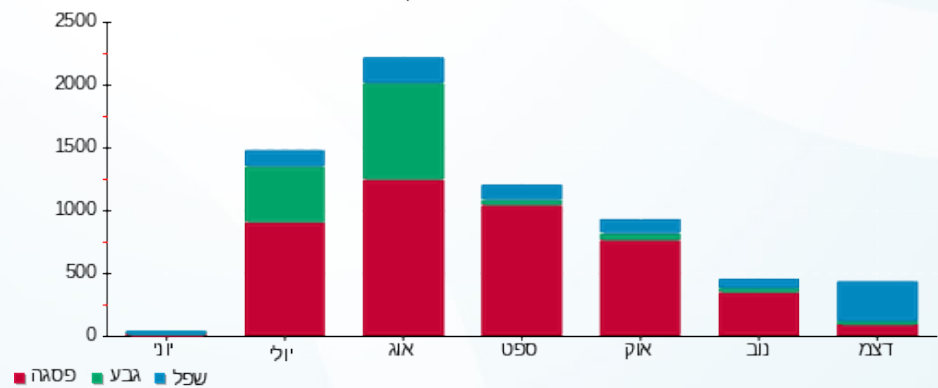
₪ 183.91	תשלום קבוע	לא כולל מע"מ
0.931	מקדם הספק	
₪ 0.00	קנס מקדם הספק	
₪ 389.22	סה"כ לתשלום	

התפלגות חיוב בש"ח לפי תעו"ז



פסגה (₪ 74.35)
גבע (₪ 11.49)
שפל (₪ 119.47)

הסטוריית צריכה בקוט"ש



02/01/18 תאריך הפקה:
 31/12/17 תאריך קריאה נוכחית:
 01/12/17 תאריך קריאה קודמת:

שם דייר: ליבנה רונן
 שם אתר: נצר סירני מפעלים

לקוח/ה נכבד/ה, אנו מתכבדים להגיש את חישוב צריכת החשמל לתקופה 01/12/17 - 31/12/17:

ליבנה רונן - 1 - 70021879

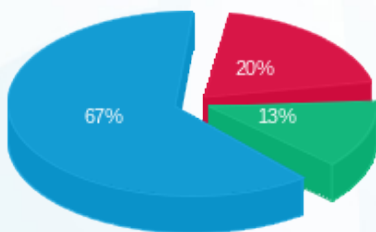
סה"כ לתשלום	מחיר לקוט"ש בא"ג	סה"כ צריכה בקוט"ש	קריאה נוכחית	קריאה קודמת	סוג צריכה	סוג תעריף
			31/12/17	01/12/17	פרטי חשבון עבור תאריכים:	
₪ 49.21	95.81	51.36	15,757.31	15,705.95	פסגה	777
₪ 32.47	58.63	55.38	3,768.07	3,712.69	גבע	778
₪ 165.26	37.38	442.11	11,619.25	11,177.14	שפל	7798

סה"כ צריכה לדייר:

סה"כ לתשלום	סה"כ צריכה בקוט"ש	סה"כ צריכה שפל	סה"כ צריכה גבע	סה"כ צריכה בפסגה	שיא ביקוש
₪ 246.93	548.84	442.11	55.38	51.36	4.49

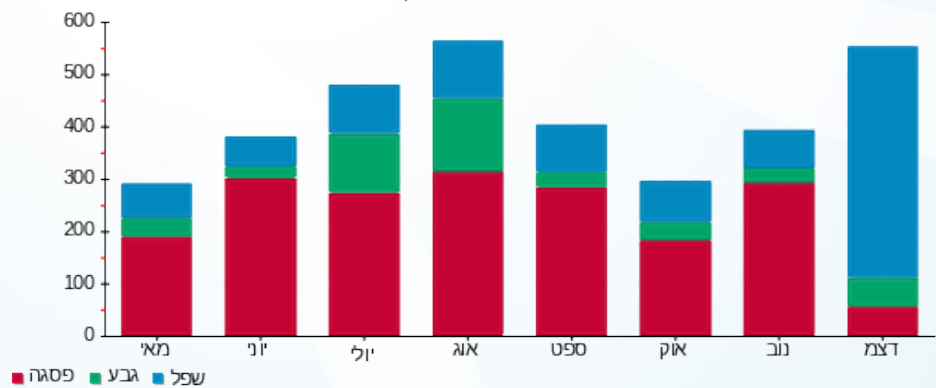
₪ 183.91	תשלום קבוע	לא כולל מע"מ
1.000	מקדם הספק	
₪ 0.00	קנס מקדם הספק	
₪ 430.84	סה"כ לתשלום	

התפלגות חיוב בש"ח לפי תע"ז



■ פסגה (₪ 49.21)
 ■ גבע (₪ 32.47)
 ■ שפל (₪ 165.26)

הסטוריית צריכה בקוט"ש





02/01/18

תאריך הפקה:

31/12/17

תאריך קריאה נוכחית:

01/12/17

תאריך קריאה קודמת:

שם דייר: מ.א מטליות
שם אתר: נצר סירני מפעלים

לקוח/ה נכבד/ה, אנו מתכבדים להגיש את חישוב צריכת החשמל לתקופה 01/12/17 - 31/12/17:

מ.א מטליות - 1 - 70005302

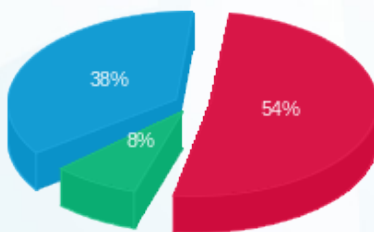
סה"כ לתשלום	מחיר לקוט"ש בא"ג	סה"כ צריכה בקוט"ש	קריאה נוכחית	קריאה קודמת	סוג צריכה	סוג תעריף
			31/12/17	01/12/17	פרטי חשבון עבור תאריכים:	
1,418.93 ₪	95.81	1,480.98	228,675.91	227,194.93	פסגה	777
220.12 ₪	58.63	375.43	93,310.79	92,935.35	גבע	778
995.61 ₪	37.38	2,663.47	116,014.08	113,350.61	שפל	7798

סה"כ צריכה לדייר:

סה"כ לתשלום	סה"כ צריכה בקוט"ש	סה"כ צריכה שפל	סה"כ צריכה גבע	סה"כ צריכה בפסגה	שיא ביקוש
2,634.65 ₪	4,519.89	2,663.47	375.43	1,480.98	23.23

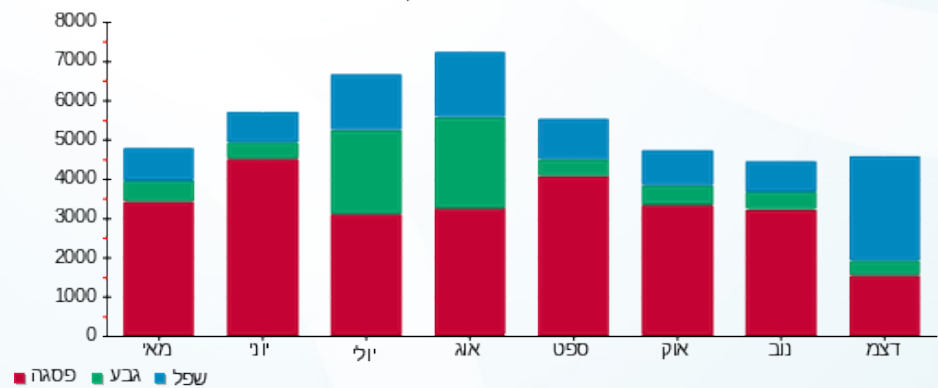
183.91 ₪	תשלום קבוע	לא כולל מע"מ
1.000	מקדם הספק	
0.00 ₪	קנס מקדם הספק	
2,818.56 ₪	סה"כ לתשלום	

התפלגות חיוב בש"ח לפי תע"ז



פסגה (1,418.93 ₪)
גבע (220.12 ₪)
שפל (995.61 ₪)

הסטוריית צריכה בקוט"ש





02/01/18

תאריך הפקדה:

שם דייר: מ.א מטליות 2

31/12/17

תאריך קריאה נוכחית:

שם אתר: נצר סירני מפעלים

01/12/17

תאריך קריאה קודמת:

לקוח/ה נכבד/ה, אנו מתכבדים להגיש את חישוב צריכת החשמל לתקופה 01/12/17 - 31/12/17:

מ.א מטליות 2 - 1 - 70021128

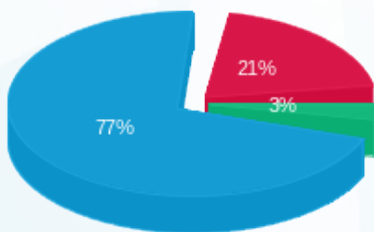
סה"כ לתשלום	מחיר לקוט"ש בא"ג	סה"כ צריכה בקוט"ש	קריאה נוכחית	קריאה קודמת	סוג צריכה	סוג תעריף
			31/12/17	01/12/17	פרטי חשבון עבור תאריכים:	
104.36 ₪	95.81	108.93	71,674.94	71,566.01	פסגה	777
14.35 ₪	58.63	24.47	32,604.79	32,580.32	גבע	778
387.12 ₪	37.38	1,035.63	37,228.79	36,193.16	שפל	7798

סה"כ צריכה לדייר:

סה"כ לתשלום	סה"כ צריכה בקוט"ש	סה"כ צריכה שפל	סה"כ צריכה גבע	סה"כ צריכה בפסגה	שיא ביקוש
505.83 ₪	1,169.03	1,035.63	24.47	108.93	6.39

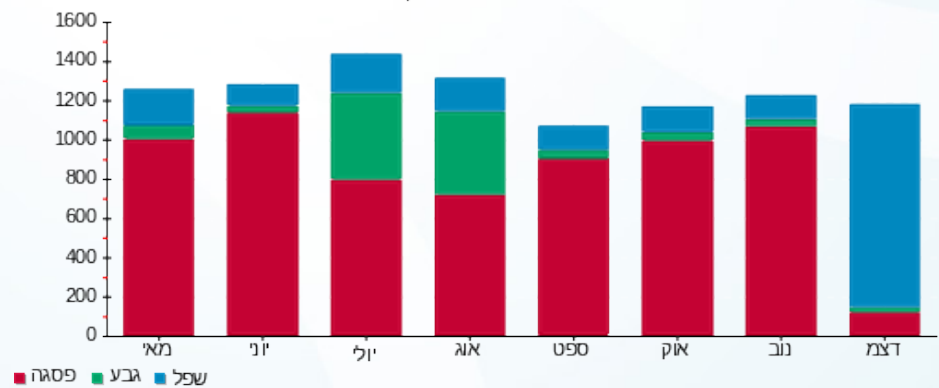
183.91 ₪	תשלום קבוע	לא כולל מע"מ
1.000	מקדם הספק	
0.00 ₪	קנס מקדם הספק	
689.74 ₪	סה"כ לתשלום	

התפלגות חיוב בש"ח לפי תעו"ז



- פסגה (104.36 ₪) - 77%
- גבע (14.35 ₪) - 21%
- שפל (387.12 ₪) - 3%

הסטוריית צריכה בקוט"ש





02/01/18

תאריך הפקה:

שם דייר: מיקווט

31/12/17

תאריך קריאה נוכחית:

שם אתר: נצר סירני מפעלים

01/12/17

תאריך קריאה קודמת:

לקוח/ה נכבד/ה, אנו מתכבדים להגיש את חישוב צריכת החשמל לתקופה 01/12/17 - 31/12/17:

מיקווט - 1 - 70041484

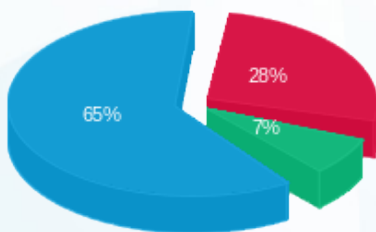
סה"כ לתשלום	מחיר לקוט"ש בא"ג	סה"כ צריכה בקוט"ש	קריאה נוכחית	קריאה קודמת	סוג צריכה	סוג תעריף
			31/12/17	01/12/17	פרטי חשבון עבור תאריכים:	
₪ 57.61	95.81	60.13	2,014.20	1,954.07	פסגה	777
₪ 15.48	58.63	26.40	521.28	494.87	גבע	778
₪ 136.30	37.38	364.63	1,213.21	848.58	שפל	7798

סה"כ צריכה לדייר:

סה"כ לתשלום	סה"כ צריכה בקוט"ש	סה"כ צריכה שפל	סה"כ צריכה גבע	סה"כ צריכה בפסגה	שיא ביקוש
₪ 209.39	451.17	364.63	26.40	60.13	3.75

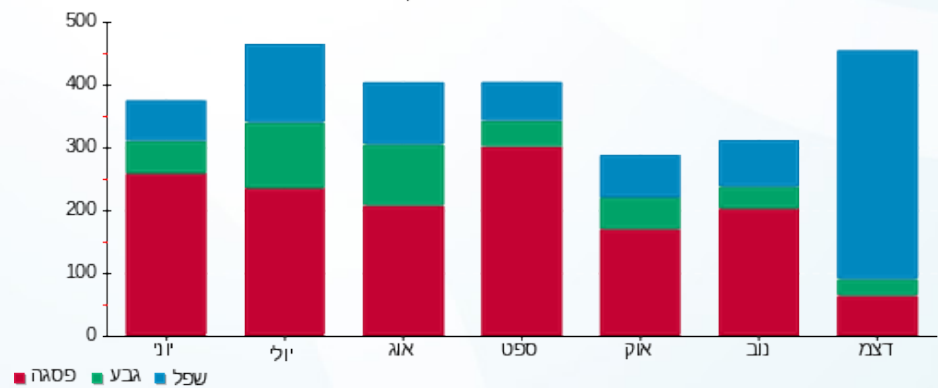
₪ 183.91	תשלום קבוע	לא כולל מע"מ
1.000	מקדם הספק	
₪ 0.00	קנס מקדם הספק	
₪ 393.30	סה"כ לתשלום	

התפלגות חיוב בש"ח לפי תע"ז



- פסגה (₪ 57.61)
- גבע (₪ 15.48)
- שפל (₪ 136.30)

הסטוריית צריכה בקוט"ש



02/01/18 תאריך הפקה:
 31/12/17 תאריך קריאה נוכחית:
 01/12/17 תאריך קריאה קודמת:

שם דייר: מרימה - פס יצור והנהלה
 שם אתר: נצר סירני מפעלים

לקוח/ה נכבד/ה, אנו מתכבדים להגיש את חישוב צריכת החשמל לתקופה 01/12/17 - 31/12/17:

מרימה - פס יצור והנהלה - 1 - 70040991

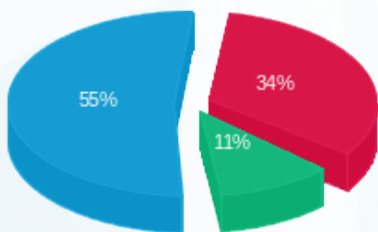
סה"כ לתשלום	מחיר לקוט"ש בא"ג	סה"כ צריכה בקוט"ש	קריאה נוכחית	קריאה קודמת	סוג צריכה	סוג תעריף
			31/12/17	01/12/17	פרטי חשבון עבור תאריכים:	
1,613.89 ₪	95.81	1,684.47	418,769.07	417,084.60	פסגה	777
521.08 ₪	58.63	888.76	90,453.39	89,564.63	גבע	778
2,563.69 ₪	37.38	6,858.46	219,559.44	212,700.98	שפל	7798

סה"כ צריכה לדייר:

סה"כ לתשלום	סה"כ צריכה בקוט"ש	סה"כ צריכה שפל	סה"כ צריכה גבע	סה"כ צריכה בפסגה	שיא ביקוש
4,698.67 ₪	9,431.70	6,858.46	888.76	1,684.47	53.82

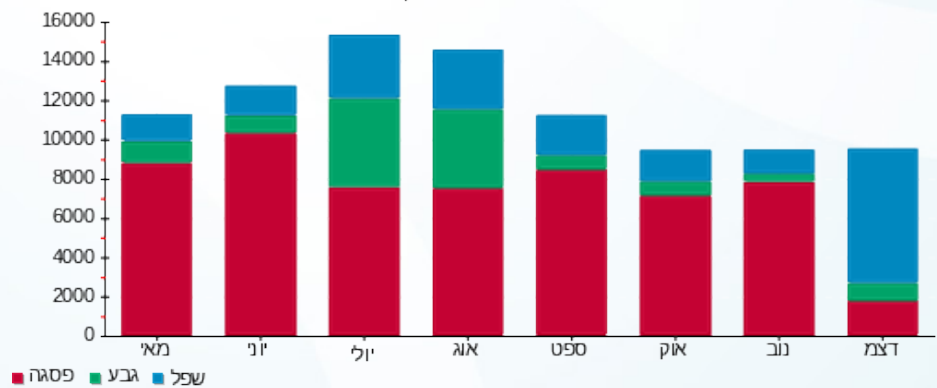
183.91 ₪	תשלום קבוע	לא כולל מע"מ
1.000	מקדם הספק	
0.00 ₪	קנס מקדם הספק	
4,882.58 ₪	סה"כ לתשלום	

התפלגות חיוב בש"ח לפי תע"ז



■ פסגה (1,613.89 ₪)
 ■ גבע (521.08 ₪)
 ■ שפל (2,563.69 ₪)

הסטוריית צריכה בקוט"ש





02/01/18

תאריך הפקה:

שם דייר: מרימה 1

31/12/17

תאריך קריאה נוכחית:

שם אתר: נצר סירני מפעלים

01/12/17

תאריך קריאה קודמת:

לקוח/ה נכבד/ה, אנו מתכבדים להגיש את חישוב צריכת החשמל לתקופה 01/12/17 - 31/12/17:

מרימה 1 - 1 - 70021817

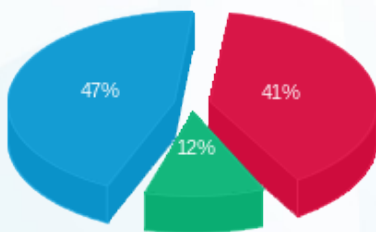
סה"כ לתשלום	מחיר לקוט"ש בא"ג	סה"כ צריכה בקוט"ש	קריאה נוכחית	קריאה קודמת	סוג צריכה	סוג תעריף
			31/12/17	01/12/17	פרטי חשבון עבור תאריכים:	
₪ 670.14	95.81	699.45	215,275.84	214,576.39	פסגה	777
₪ 189.55	58.63	323.30	75,629.55	75,306.24	גבע	778
₪ 766.50	37.38	2,050.56	97,408.36	95,357.80	שפל	7798

סה"כ צריכה לדייר:

סה"כ לתשלום	סה"כ צריכה בקוט"ש	סה"כ צריכה שפל	סה"כ צריכה גבע	סה"כ צריכה בפסגה	שיא ביקוש
₪ 1,626.20	3,073.32	2,050.56	323.30	699.45	15.75

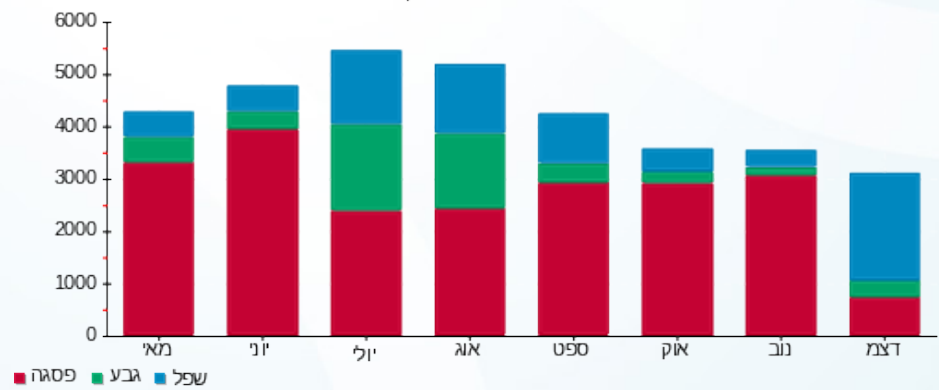
₪ 183.91	תשלום קבוע	לא כולל מע"מ
1.000	מקדם הספק	
₪ 0.00	קנס מקדם הספק	
₪ 1,810.11	סה"כ לתשלום	

התפלגות חיוב בש"ח לפי תע"ז



■ פסגה (₪ 670.14)
 ■ גבע (₪ 189.55)
 ■ שפל (₪ 766.50)

הסטוריית צריכה בקוט"ש



02/01/18 תאריך הפקה:
 31/12/17 תאריך קריאה נוכחית:
 01/12/17 תאריך קריאה קודמת:

שם דייר: מרימה מגרש
 שם אתר: נצר סירני מפעלים

לקוח/ה נכבד/ה, אנו מתכבדים להגיש את חישוב צריכת החשמל לתקופה 01/12/17 - 31/12/17:

מרימה מגרש - 1 - 81017089

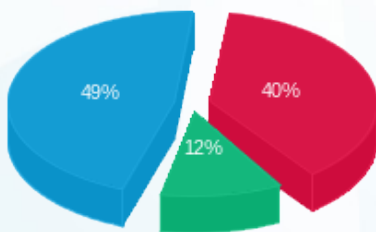
סה"כ לתשלום	מחיר לקוט"ש בא"ג	סה"כ צריכה בקוט"ש	קריאה נוכחית	קריאה קודמת	סוג צריכה	סוג תעריף
			31/12/17	01/12/17	פרטי חשבון עבור תאריכים:	
₪ 583.67	95.81	609.20	47,821.00	47,211.80	פסגה	777
₪ 173.08	58.63	295.20	21,768.70	21,473.50	גבע	778
₪ 719.19	37.38	1,924.00	85,175.80	83,251.80	שפל	7798

סה"כ צריכה לדייר:

סה"כ לתשלום	סה"כ צריכה בקוט"ש	סה"כ צריכה שפל	סה"כ צריכה גבע	סה"כ צריכה בפסגה	שיא ביקוש
₪ 1,475.94	2,828.40	1,924.00	295.20	609.20	10.10

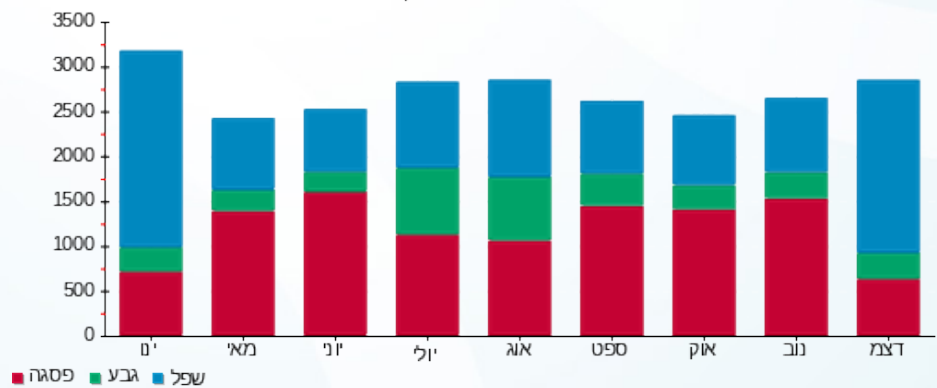
₪ 183.91	תשלום קבוע	לא כולל מע"מ
1.000	מקדם הספק	
₪ 0.00	קנס מקדם הספק	
₪ 1,659.85	סה"כ לתשלום	

התפלגות חיוב בש"ח לפי תעו"ז



■ פסגה (₪ 583.67)
 ■ גבע (₪ 173.08)
 ■ שפל (₪ 719.19)

הסטוריית צריכה בקוט"ש





02/01/18

תאריך הפקה:

שם דייר: משרדים אשכנזי קומה א

31/12/17

תאריך קריאה נוכחית:

שם אתר: נצר סירני מפעלים

01/12/17

תאריך קריאה קודמת:

לקוח/ה נכבד/ה, אנו מתכבדים להגיש את חישוב צריכת החשמל לתקופה 01/12/17 - 31/12/17:

משרדים אשכנזי קומה א - 1 - 70042566

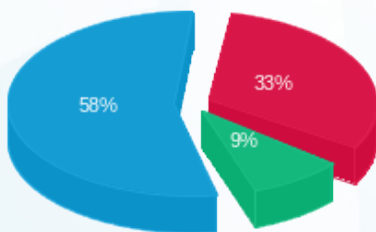
סה"כ לתשלום	מחיר לקוט"ש בא"ג	סה"כ צריכה בקוט"ש	קריאה נוכחית	קריאה קודמת	סוג צריכה	סוג תעריף
			31/12/17	01/12/17	פרטי חשבון עבור תאריכים:	
₪ 629.92	95.81	657.46	176,096.36	175,438.90	פסגה	777
₪ 176.21	58.63	300.54	48,234.87	47,934.33	גבע	778
₪ 1,112.88	37.38	2,977.22	142,234.88	139,257.67	שפל	7798

סה"כ צריכה לדייר:

סה"כ לתשלום	סה"כ צריכה בקוט"ש	סה"כ צריכה שפל	סה"כ צריכה גבע	סה"כ צריכה בפסגה	שיא ביקוש
₪ 1,919.01	3,935.22	2,977.22	300.54	657.46	20.90

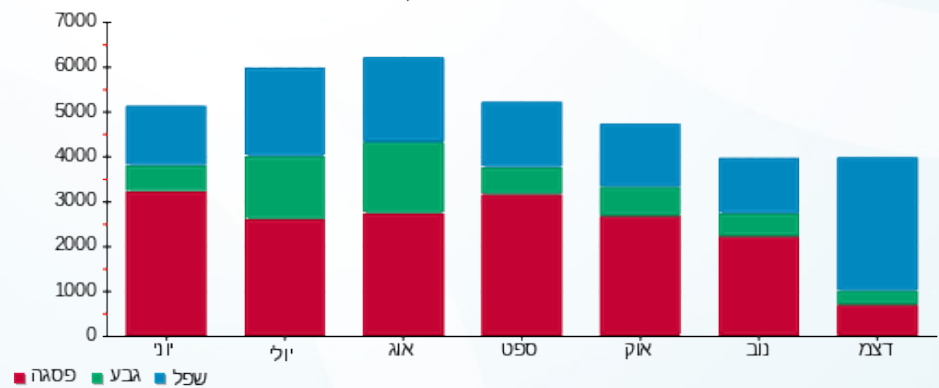
₪ 183.91	תשלום קבוע	לא כולל מע"מ
0.999	מקדם הספק	
₪ 0.00	קנס מקדם הספק	
₪ 2,102.92	סה"כ לתשלום	

התפלגות חיוב בש"ח לפי תע"ז



■ פסגה (₪ 629.92)
 ■ גבע (₪ 176.21)
 ■ שפל (₪ 1,112.88)

הסטוריית צריכה בקוט"ש





02/01/18

תאריך הפקה:

שם דייר: משרדים אשכנזי קומה ב

31/12/17

תאריך קריאה נוכחית:

שם אתר: נצר סירני מפעלים

01/12/17

תאריך קריאה קודמת:

לקוח/ה נכבד/ה, אנו מתכבדים להגיש את חישוב צריכת החשמל לתקופה 01/12/17 - 31/12/17:

משרדים אשכנזי קומה ב - 8 - 81017089

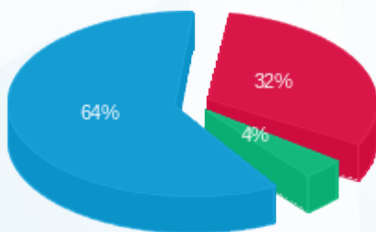
סה"כ לתשלום	מחיר לקוט"ש בא"ג	סה"כ צריכה בקוט"ש	קריאה נוכחית	קריאה קודמת	סוג צריכה	סוג תעריף
			31/12/17	01/12/17	פרטי חשבון עבור תאריכים:	
154.64 ₪	95.81	161.40	36,006.50	35,845.10	פסגה	777
19.47 ₪	58.63	33.20	6,060.60	6,027.40	גבע	778
305.99 ₪	37.38	818.60	18,644.30	17,825.70	שפל	7798

סה"כ צריכה לדייר:

סה"כ לתשלום	סה"כ צריכה בקוט"ש	סה"כ צריכה שפל	סה"כ צריכה גבע	סה"כ צריכה בפסגה	שיא ביקוש
480.10 ₪	1,013.20	818.60	33.20	161.40	8.70

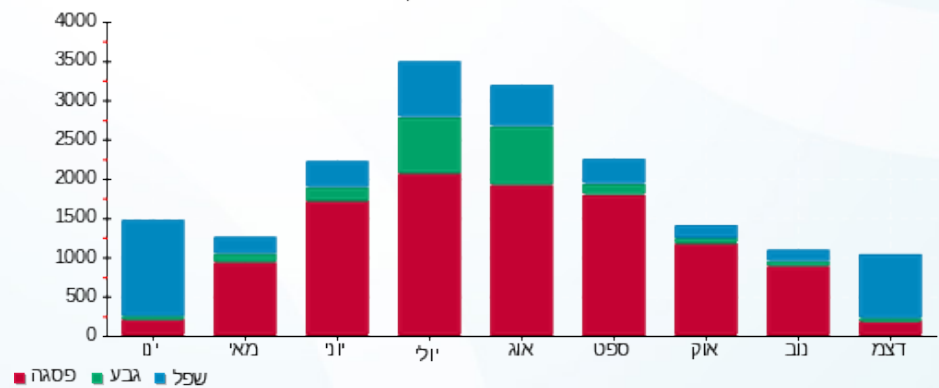
183.91 ₪	תשלום קבוע	לא כולל מע"מ
1.000	מקדם הספק	
0.00 ₪	קנס מקדם הספק	
664.01 ₪	סה"כ לתשלום	

התפלגות חיוב בש"ח לפי תעו"ז



פסגה (154.64 ₪)
גבע (19.47 ₪)
שפל (305.99 ₪)

הסטוריית צריכה בקוט"ש





02/01/18

תאריך הפקה:

31/12/17

תאריך קריאה נוכחית:

01/12/17

תאריך קריאה קודמת:

שם דייר: נס פולימרים
שם אתר: נצר סירני מפעלים

לקוח/ה נכבד/ה, אנו מתכבדים להגיש את חישוב צריכת החשמל לתקופה 01/12/17 - 31/12/17:

נס פולימרים - 1 - 80000373

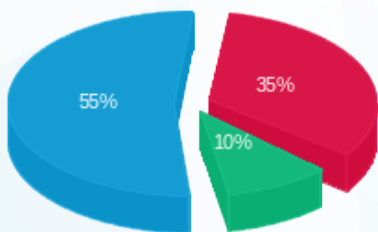
סה"כ לתשלום	מחיר לקוט"ש בא"ג	סה"כ צריכה בקוט"ש	קריאה נוכחית	קריאה קודמת	סוג צריכה	סוג תעריף
			31/12/17	01/12/17	פרטי חשבון עבור תאריכים:	
198.96 ₪	95.81	207.66	87,025.50	86,817.84	פסגה	777
58.42 ₪	58.63	99.63	48,989.68	48,890.05	גבע	778
318.41 ₪	37.38	851.82	84,045.44	83,193.62	שפל	7798

סה"כ צריכה לדייר:

סה"כ לתשלום	סה"כ צריכה בקוט"ש	סה"כ צריכה שפל	סה"כ צריכה גבע	סה"כ צריכה בפסגה	שיא ביקוש
575.78 ₪	1,159.11	851.82	99.63	207.66	

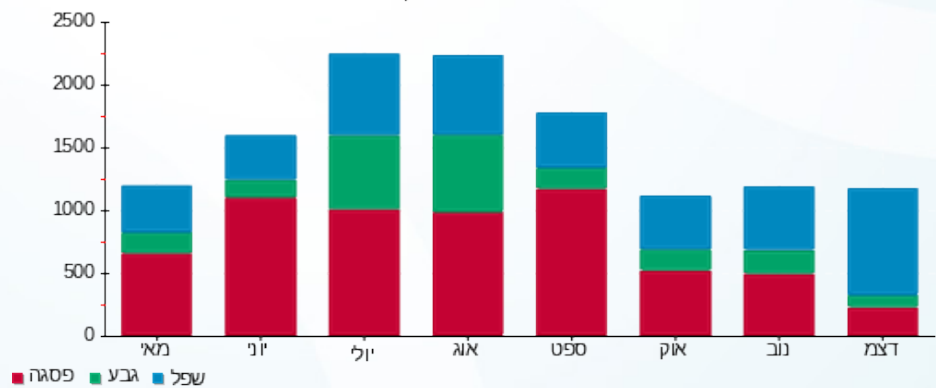
183.91 ₪	תשלום קבוע	לא כולל מע"מ
1.000	מקדם הספק	
0.00 ₪	קנס מקדם הספק	
759.69 ₪	סה"כ לתשלום	

התפלגות חיוב בש"ח לפי תע"ז



- פסגה (198.96 ₪)
- גבע (58.42 ₪)
- שפל (318.41 ₪)

הסטוריית צריכה בקוט"ש





02/01/18

תאריך הפקה:

שם דייר: סבג נגריה

31/12/17

תאריך קריאה נוכחית:

שם אתר: נצר סירני מפעלים

01/12/17

תאריך קריאה קודמת:

לקוח/ה נכבד/ה, אנו מתכבדים להגיש את חישוב צריכת החשמל לתקופה 01/12/17 - 31/12/17:

סבג נגריה - 1 - 70020982

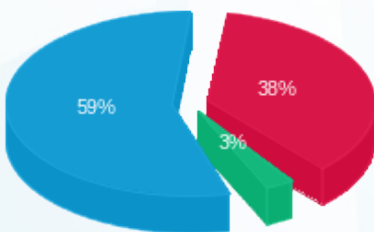
סה"כ לתשלום	מחיר לקוט"ש בא"ג	סה"כ צריכה בקוט"ש	קריאה נוכחית	קריאה קודמת	סוג צריכה	סוג תעריף
			31/12/17	01/12/17	פרטי חשבון עבור תאריכים:	
₪ 337.71	95.81	352.48	143,583.79	143,231.32	פסגה	777
₪ 24.50	58.63	41.79	55,416.07	55,374.28	גבע	778
₪ 528.17	37.38	1,412.97	46,591.85	45,178.88	שפל	7798

סה"כ צריכה לדייר:

סה"כ לתשלום	סה"כ צריכה בקוט"ש	סה"כ צריכה שפל	סה"כ צריכה גבע	סה"כ צריכה בפסגה	שיא ביקוש
₪ 890.38	1,807.25	1,412.97	41.79	352.48	18.05

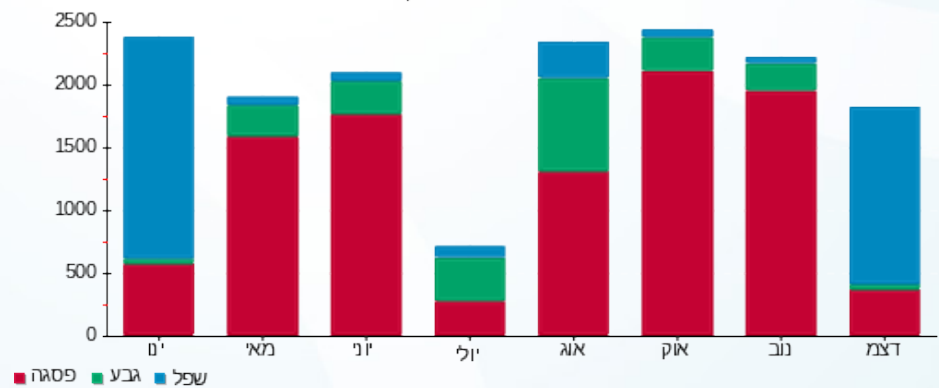
₪ 183.91	תשלום קבוע	לא כולל מע"מ
1.000	מקדם הספק	
₪ 0.00	קנס מקדם הספק	
₪ 1,074.29	סה"כ לתשלום	

התפלגות חיוב בש"ח לפי תע"ז



- פסגה (₪ 337.71) (red)
- גבע (₪ 24.50) (green)
- שפל (₪ 528.17) (blue)

הסטוריית צריכה בקוט"ש





02/01/18

תאריך הפקה:

שם דייר: סימול אורקולי 1
שם אתר: נצר סירני מפעלים

31/12/17

תאריך קריאה נוכחית:

01/12/17

תאריך קריאה קודמת:

לקוח/ה נכבד/ה, אנו מתכבדים להגיש את חישוב צריכת החשמל לתקופה 01/12/17 - 31/12/17:

סימול אורקולי 1 - 1 - 70020848

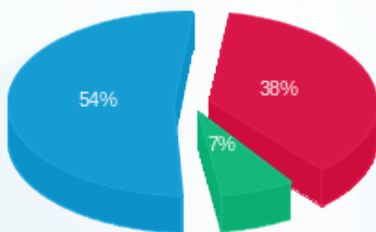
סה"כ לתשלום	מחיר לקוט"ש בא"ג	סה"כ צריכה בקוט"ש	קריאה נוכחית	קריאה קודמת	סוג צריכה	סוג תעריף
			31/12/17	01/12/17		פרטי חשבון עבור תאריכים:
₪ 978.68	95.81	1,021.48	464,870.69	463,849.21	פסגה	777
₪ 182.25	58.63	310.85	233,688.59	233,377.74	גבע	778
₪ 1,390.36	37.38	3,719.52	428,518.39	424,798.87	שפל	7798

סה"כ צריכה לדייר:

סה"כ לתשלום	סה"כ צריכה בקוט"ש	סה"כ צריכה שפל	סה"כ צריכה גבע	סה"כ צריכה בפסגה	שיא ביקוש
₪ 2,551.29	5,051.85	3,719.52	310.85	1,021.48	27.12

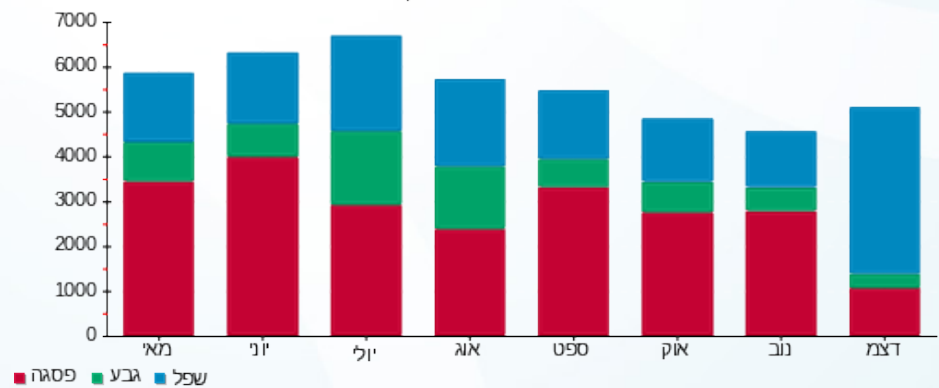
₪ 183.91	תשלום קבוע	לא כולל מע"מ
1.000	מקדם הספק	
₪ 0.00	קנס מקדם הספק	
₪ 2,735.20	סה"כ לתשלום	

התפלגות חיוב בש"ח לפי תעו"ז



פסגה (₪ 978.68) ■
גבע (₪ 182.25) ■
שפל (₪ 1,390.36) ■

הסטוריית צריכה בקוט"ש





02/01/18

תאריך הפקה:

שם דייר: סממה יוסף

31/12/17

תאריך קריאה נוכחית:

שם אתר: נצר סירני מפעלים

01/12/17

תאריך קריאה קודמת:

לקוח/ה נכבד/ה, אנו מתכבדים להגיש את חישוב צריכת החשמל לתקופה 01/12/17 - 31/12/17:

סממה יוסף - 1 - 70027310

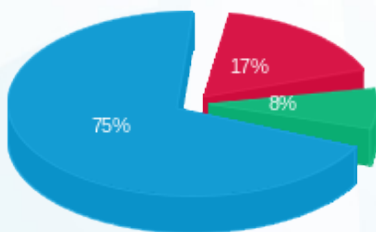
סה"כ לתשלום	מחיר לקוט"ש בא"ג	סה"כ צריכה בקוט"ש	קריאה נוכחית	קריאה קודמת	סוג צריכה	סוג תעריף
			31/12/17	01/12/17	פרטי חשבון עבור תאריכים:	
10.54 ₪	95.81	11.00	8,230.99	8,219.99	פסגה	777
4.81 ₪	58.63	8.21	4,157.48	4,149.27	גבע	778
45.44 ₪	37.38	121.57	4,098.56	3,977.00	שפל	7798

סה"כ צריכה לדייר:

סה"כ לתשלום	סה"כ צריכה בקוט"ש	סה"כ צריכה שפל	סה"כ צריכה גבע	סה"כ צריכה בפסגה	שיא ביקוש
60.79 ₪	140.77	121.57	8.21	11.00	2.93

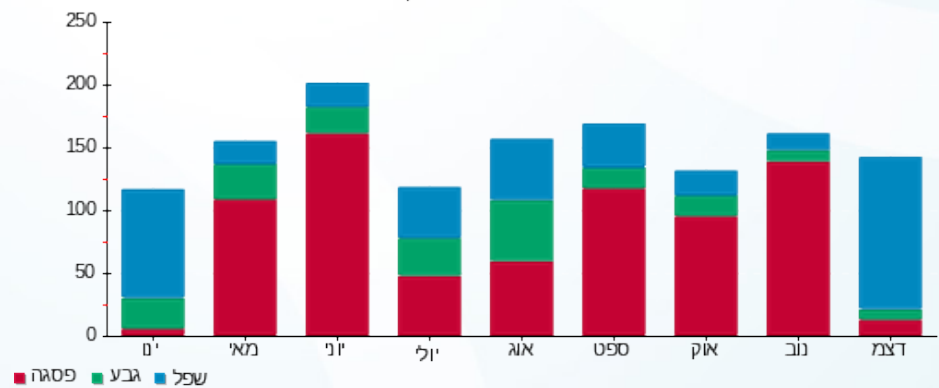
183.91 ₪	תשלום קבוע	לא כולל מע"מ
0.829	מקדם הספק	
5.54 ₪	קנס מקדם הספק	
250.24 ₪	סה"כ לתשלום	

התפלגות חיוב בש"ח לפי תעו"ז



- פסגה (10.54 ₪)
- גבע (4.81 ₪)
- שפל (45.44 ₪)

הסטוריית צריכה בקוט"ש





02/01/18

תאריך הפקה:

31/12/17

תאריך קריאה נוכחית:

01/12/17

תאריך קריאה קודמת:

שם דייר: עידן אל גני
שם אתר: נצר סירני מפעלים

לקוח/ה נכבד/ה, אנו מתכבדים להגיש את חישוב צריכת החשמל לתקופה 01/12/17 - 31/12/17:

עידן אל גני - 1 - 70021965

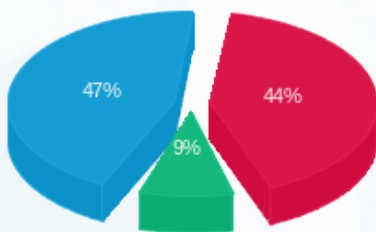
סה"כ לתשלום	מחיר לקוט"ש בא"ג	סה"כ צריכה בקוט"ש	קריאה נוכחית	קריאה קודמת	סוג צריכה	סוג תעריף
			31/12/17	01/12/17	פרטי חשבון עבור תאריכים:	
₪ 572.72	95.81	597.76	147,337.27	146,739.51	פסגה	777
₪ 118.52	58.63	202.15	85,529.27	85,327.12	גבע	778
₪ 604.56	37.38	1,617.34	105,997.06	104,379.73	שפל	7798

סה"כ צריכה לדייר:

סה"כ לתשלום	סה"כ צריכה בקוט"ש	סה"כ צריכה שפל	סה"כ צריכה גבע	סה"כ צריכה בפסגה	שיא ביקוש
₪ 1,295.80	2,417.25	1,617.34	202.15	597.76	9.87

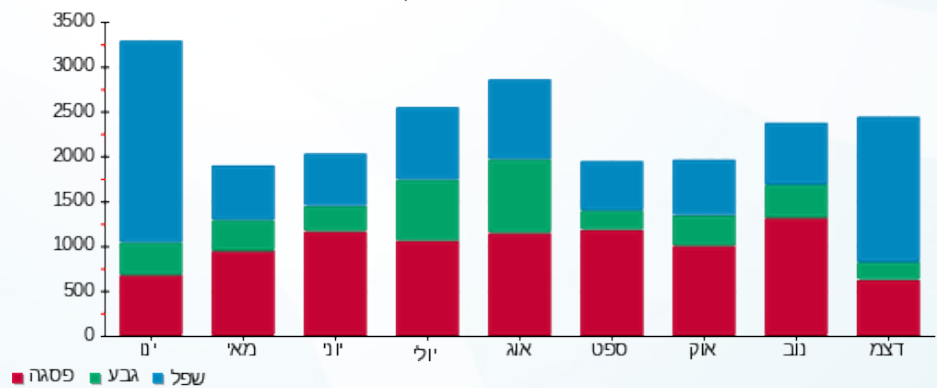
₪ 183.91	תשלום קבוע	לא כולל מע"מ
1.000	מקדם הספק	
₪ 0.00	קנס מקדם הספק	
₪ 1,479.71	סה"כ לתשלום	

התפלגות חיוב בש"ח לפי תע"ז



■ פסגה (₪ 572.72)
■ גבע (₪ 118.52)
■ שפל (₪ 604.56)

הסטוריית צריכה בקוט"ש



02/01/18 תאריך הפקה:
 31/12/17 תאריך קריאה נוכחי:
 01/12/17 תאריך קריאה קודמת:

שם דייר: עמית ק-ד ניהול ומסחר בינלאומי
שם אתר: נצר סירני מפעלים

לקוח/ה נכבד/ה, אנו מתכבדים להגיש את חישוב צריכת החשמל לתקופה 01/12/17 - 31/12/17:

עמית ק-ד ניהול ומסחר בינלאומי - 1 - 81022013

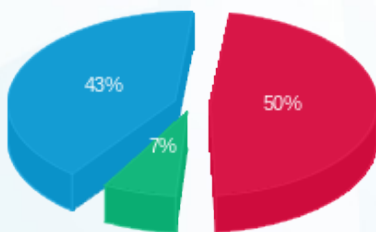
סה"כ לתשלום	מחיר לקוט"ש בא"ג	סה"כ צריכה בקוט"ש	קריאה נוכחית	קריאה קודמת	סוג צריכה	סוג תעריף
			31/12/17	01/12/17	פרטי חשבון עבור תאריכים:	
₪ 8,050.90	95.81	8,402.98	798,513.53	790,110.55	פסגה	777
₪ 1,158.43	58.63	1,975.82	454,242.52	452,266.69	גבע	778
₪ 6,953.35	37.38	18,601.80	1,048,187.83	1,029,586.03	שפל	7798

סה"כ צריכה לדייר:

סה"כ לתשלום	סה"כ צריכה בקוט"ש	סה"כ צריכה שפל	סה"כ צריכה גבע	סה"כ צריכה בפסגה	שיא ביקוש
₪ 16,162.67	28,980.60	18,601.80	1,975.82	8,402.98	107.20

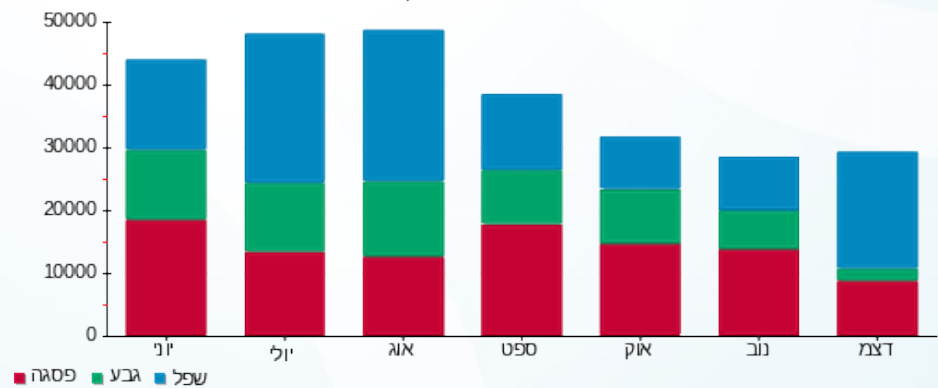
₪ 183.91	תשלום קבוע	לא כולל מע"מ
0.980	מקדם הספק	
₪ 0.00	קנס מקדם הספק	
₪ 16,346.58	סה"כ לתשלום	

התפלגות חיוב בש"ח לפי תעו"ז



■ פסגה (₪ 8,050.90)
 ■ גבע (₪ 1,158.43)
 ■ שפל (₪ 6,953.35)

הסטוריית צריכה בקוט"ש





02/01/18

תאריך הפקה:

שם דייר: עפר'א

31/12/17

תאריך קריאה נוכחית:

שם אתר: נצר סירני מפעלים

01/12/17

תאריך קריאה קודמת:

לקוח/ה נכבד/ה, אנו מתכבדים להגיש את חישוב צריכת החשמל לתקופה 01/12/17 - 31/12/17:

עפר'א - 5 - 81017089

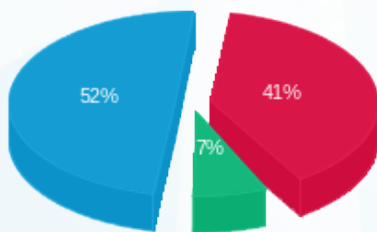
סה"כ לתשלום	מחיר לקוט"ש בא"ג	סה"כ צריכה בקוט"ש	קריאה נוכחית	קריאה קודמת	סוג צריכה	סוג תעריף
			31/12/17	01/12/17	פרטי חשבון עבור תאריכים:	
12.26 ₪	95.81	12.80	8,878.00	8,865.20	פסגה	777
2.11 ₪	58.63	3.60	2,665.20	2,661.60	גבע	778
15.40 ₪	37.38	41.20	8,902.40	8,861.20	שפל	7798

סה"כ צריכה לדייר:

סה"כ לתשלום	סה"כ צריכה בקוט"ש	סה"כ צריכה שפל	סה"כ צריכה גבע	סה"כ צריכה בפסגה	שיא ביקוש
29.77 ₪	57.60	41.20	3.60	12.80	1.60

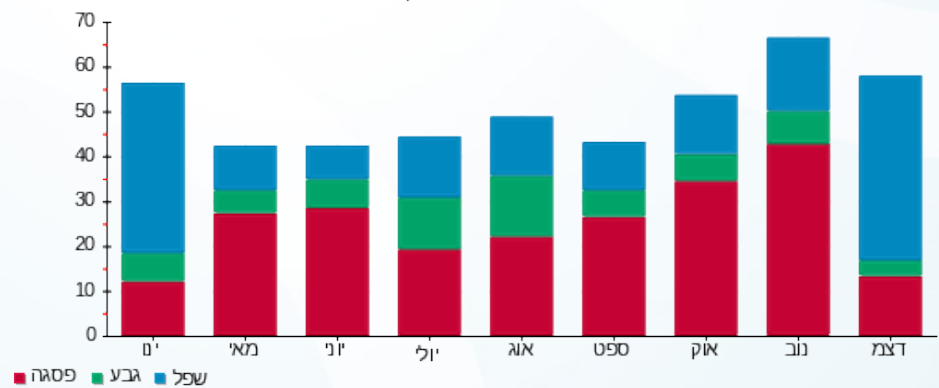
183.91 ₪	תשלום קבוע	לא כולל מע"מ
1.000	מקדם הספק	
0.00 ₪	קנס מקדם הספק	
213.68 ₪	סה"כ לתשלום	

התפלגות חיוב בש"ח לפי תעו"ז



■ פסגה (12.26 ₪)
 ■ גבע (2.11 ₪)
 ■ שפל (15.40 ₪)

הסטוריית צריכה בקוט"ש





02/01/18

תאריך הפקה:

שם דייר: צבר א.ל

31/12/17

תאריך קריאה נוכחית:

שם אתר: נצר סירני מפעלים

01/12/17

תאריך קריאה קודמת:

לקוח/ה נכבד/ה, אנו מתכבדים להגיש את חישוב צריכת החשמל לתקופה 01/12/17 - 31/12/17:

צבר א.ל - 1 - 70020813

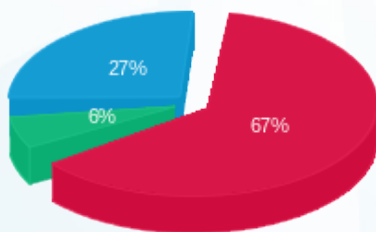
סה"כ לתשלום	מחיר לקוט"ש בא"ג	סה"כ צריכה בקוט"ש	קריאה נוכחית	קריאה קודמת	סוג צריכה	סוג תעריף
			31/12/17	01/12/17		פרטי חשבון עבור תאריכים:
₪ 5.92	95.81	6.18	2,201.69	2,195.50	פסגה	777
₪ 0.54	58.63	0.91	1,702.86	1,701.95	גבע	778
₪ 2.34	37.38	6.27	2,535.24	2,528.97	שפל	7798

סה"כ צריכה לדייר:

סה"כ לתשלום	סה"כ צריכה בקוט"ש	סה"כ צריכה שפל	סה"כ צריכה גבע	סה"כ צריכה בפסגה	שיא ביקוש
₪ 8.80	13.36	6.27	0.91	6.18	1.20

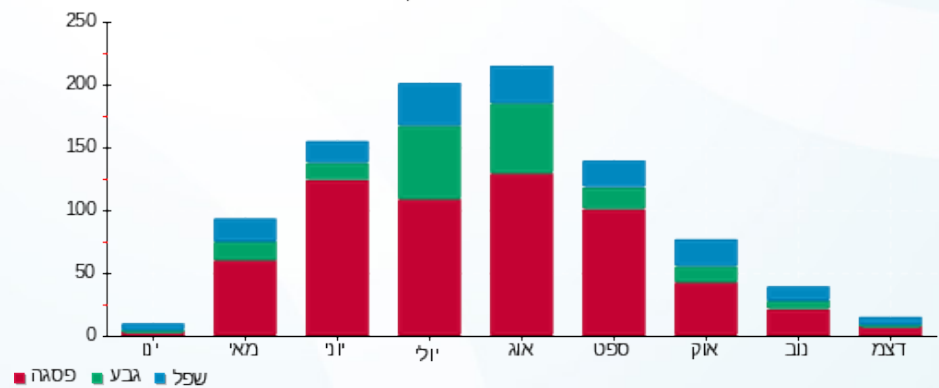
₪ 183.91	תשלום קבוע	לא כולל מע"מ
1.000	מקדם הספק	
₪ 0.00	קנס מקדם הספק	
₪ 192.71	סה"כ לתשלום	

התפלגות חיוב בש"ח לפי תע"ז



פסגה (₪ 5.92)
גבע (₪ 0.54)
שפל (₪ 2.34)

הסטוריית צריכה בקוט"ש





02/01/18 תאריך הפקה:
 31/12/17 תאריך קריאה נוכחית:
 01/12/17 תאריך קריאה קודמת:

שם דייר: ק.ש.ר תעשיות פלסטיק
שם אתר: נצר סירני מפעלים

לקוח/ה נכבד/ה, אנו מתכבדים להגיש את חישוב צריכת החשמל לתקופה 01/12/17 - 31/12/17:

ראשי ק.ש.ר תעשיות פלסטיק - 1 - 60000923

סוג תעריף	סוג צריכה	קריאה קודמת	קריאה נוכחית	סה"כ צריכה בקוט"ש	מחיר לקוט"ש בא"ג	סה"כ לתשלום
			31/12/17	01/12/17	פרטי חשבון עבור תאריכים:	
777	פסגה	2,888,953.59	2,895,882.80	6,929.21	95.81	6,638.87 ₪
778	גבע	1,375,422.98	1,378,310.20	2,887.22	58.63	1,692.78 ₪
7798	שפל	1,940,583.99	1,963,384.44	22,800.45	37.38	8,522.81 ₪

אידיאל מחסן - 1 - 70004706

סוג תעריף	סוג צריכה	קריאה קודמת	קריאה נוכחית	סה"כ צריכה בקוט"ש	מחיר לקוט"ש בא"ג	סה"כ לתשלום
			31/12/17	01/12/17	פרטי חשבון עבור תאריכים:	
777	פסגה	2,619.10	2,621.96	-2.86	95.81	-2.74 ₪
778	גבע	1,061.01	1,062.21	-1.20	58.63	-0.70 ₪
7798	שפל	2,479.00	2,497.28	-18.28	37.38	-6.83 ₪

עידן אל גני - 1 - 70021965

סוג תעריף	סוג צריכה	קריאה קודמת	קריאה נוכחית	סה"כ צריכה בקוט"ש	מחיר לקוט"ש בא"ג	סה"כ לתשלום
			31/12/17	01/12/17	פרטי חשבון עבור תאריכים:	
777	פסגה	146,739.51	147,337.27	-597.76	95.81	-572.72 ₪
778	גבע	85,327.12	85,529.27	-202.15	58.63	-118.52 ₪
7798	שפל	104,379.73	105,997.06	-1,617.34	37.38	-604.56 ₪

נס פולימרים - 1 - 80000373

סוג תעריף	סוג צריכה	קריאה קודמת	קריאה נוכחית	סה"כ צריכה בקוט"ש	מחיר לקוט"ש בא"ג	סה"כ לתשלום
			31/12/17	01/12/17	פרטי חשבון עבור תאריכים:	
777	פסגה	86,817.84	87,025.50	-207.66	95.81	-198.96 ₪
778	גבע	48,890.05	48,989.68	-99.63	58.63	-58.42 ₪
7798	שפל	83,193.62	84,045.44	-851.82	37.38	-318.41 ₪

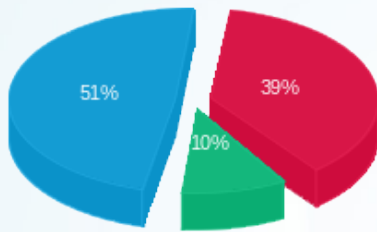


סה"כ צריכה לדייר:

סה"כ לתשלום	סה"כ צריכה בקוט"ש	סה"כ צריכה שפל	סה"כ צריכה גבע	סה"כ צריכה בפסגה	שיא ביקוש
14,972.60 ₪	29,018.18	20,313.01	2,584.24	6,120.93	152.96

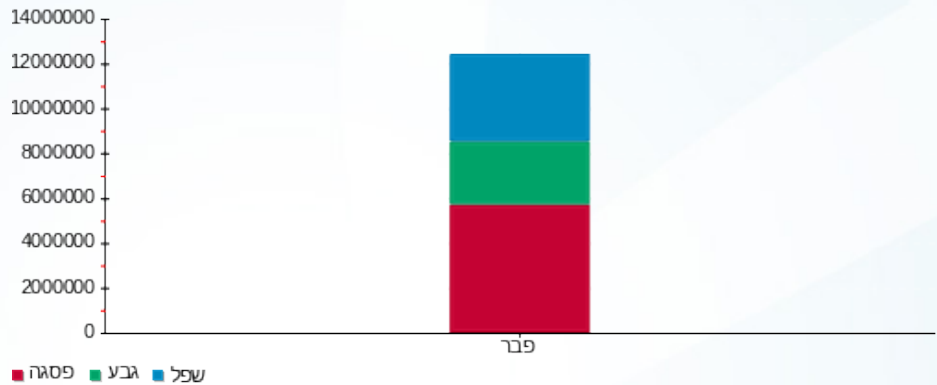
183.91 ₪	תשלום קבוע	לא כולל מע"מ
1.000	מקדם הספק	
0.00 ₪	קנס מקדם הספק	
15,156.51 ₪	סה"כ לתשלום	

התפלגות חיוב בש"ח לפי תעו"ז



■ פסגה (5,864.46 ₪)
■ גבע (1,515.14 ₪)
■ שפל (7,593.00 ₪)

הסטוריית צריכה בקוט"ש





02/01/18

תאריך הפקה:

שם דייר: ק.ש.ר תעשיות פלסטיק 2

31/12/17

תאריך קריאה נוכחית:

שם אתר: נצר סירני מפעלים

01/12/17

תאריך קריאה קודמת:

לקוח/ה נכבד/ה, אנו מתכבדים להגיש את חישוב צריכת החשמל לתקופה 01/12/17 - 31/12/17:

ק.ש.ר תעשיות פלסטיק 1 - 2 - 70024161

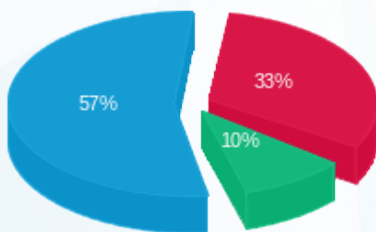
סוג תעריף	סוג צריכה	קריאה קודמת	קריאה נוכחית	סה"כ צריכה בקוט"ש	מחיר לקוט"ש בא"ג	סה"כ לתשלום
פרטי חשבון עבור תאריכים:						
777	פסגה	01/12/17	31/12/17	270.60	95.81	259.26 ₪
778	גבע	154,637.64	154,776.05	138.41	58.63	81.15 ₪
7798	שפל	71,893.12	73,100.24	1,207.13	37.38	451.22 ₪

סה"כ צריכה לדייר:

שיא ביקוש	סה"כ צריכה בפסגה	סה"כ צריכה גבע	סה"כ צריכה שפל	סה"כ צריכה בקוט"ש	סה"כ לתשלום
8.48	270.60	138.41	1,207.13	1,616.14	791.63 ₪

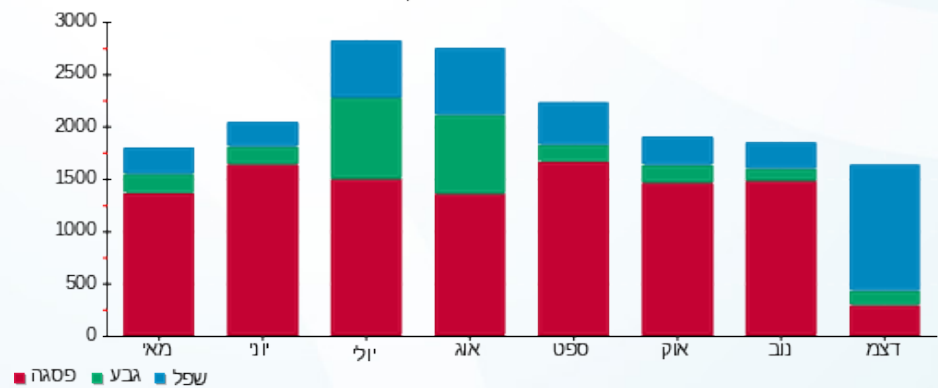
183.91 ₪	תשלום קבוע	לא כולל מע"מ
1.000	מקדם הספק	
0.00 ₪	קנס מקדם הספק	
975.54 ₪	סה"כ לתשלום	

התפלגות חיוב בש"ח לפי תע"ז



■ פסגה (259.26 ₪)
 ■ גבע (81.15 ₪)
 ■ שפל (451.22 ₪)

הסטוריית צריכה בקוט"ש





02/01/18

תאריך הפקה:

שם דייר: קמר 1

31/12/17

תאריך קריאה נוכחית:

שם אתר: נצר סירני מפעלים

01/12/17

תאריך קריאה קודמת:

לקוח/ה נכבד/ה, אנו מתכבדים להגיש את חישוב צריכת החשמל לתקופה 01/12/17 - 31/12/17:

קמר 1 - 4 - 81017089

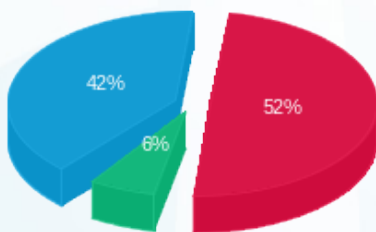
סה"כ לתשלום	מחיר לקוט"ש בא"ג	סה"כ צריכה בקוט"ש	קריאה נוכחית	קריאה קודמת	סוג צריכה	סוג תעריף
			31/12/17	01/12/17	פרטי חשבון עבור תאריכים:	
₪ 356.80	95.81	372.40	114,143.60	113,771.20	פסגה	777
₪ 43.86	58.63	74.80	32,901.60	32,826.80	גבע	778
₪ 286.18	37.38	765.60	98,014.80	97,249.20	שפל	7798

סה"כ צריכה לדייר:

סה"כ לתשלום	סה"כ צריכה בקוט"ש	סה"כ צריכה שפל	סה"כ צריכה גבע	סה"כ צריכה בפסגה	שיא ביקוש
₪ 686.83	1,212.80	765.60	74.80	372.40	9.20

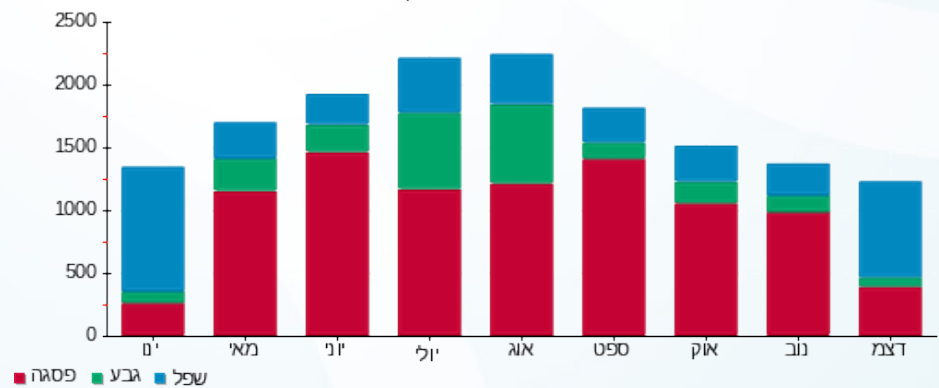
₪ 183.91	תשלום קבוע	לא כולל מע"מ
1.000	מקדם הספק	
₪ 0.00	קנס מקדם הספק	
₪ 870.74	סה"כ לתשלום	

התפלגות חיוב בש"ח לפי תעו"ז



■ פסגה (₪ 356.80) 42%
■ גבע (₪ 43.86) 6%
■ שפל (₪ 286.18) 52%

הסטוריית צריכה בקוט"ש





02/01/18

תאריך הפקה:

שם דייר: קמר 2

31/12/17

תאריך קריאה נוכחית:

שם אתר: נצר סירני מפעלים

01/12/17

תאריך קריאה קודמת:

לקוח/ה נכבד/ה, אנו מתכבדים להגיש את חישוב צריכת החשמל לתקופה 01/12/17 - 31/12/17:

קמר 2 - 3 - 81017089

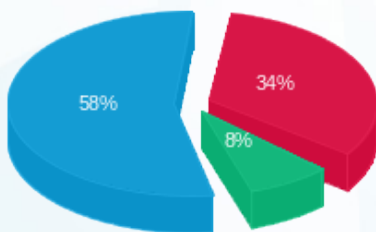
סה"כ לתשלום	מחיר לקוט"ש בא"ג	סה"כ צריכה בקוט"ש	קריאה נוכחית	קריאה קודמת	סוג צריכה	סוג תעריף
			31/12/17	01/12/17	פרטי חשבון עבור תאריכים:	
₪ 472.92	95.81	493.60	196,347.20	195,853.60	פסגה	777
₪ 112.34	58.63	191.60	54,237.60	54,046.00	גבע	778
₪ 796.19	37.38	2,130.00	170,641.20	168,511.20	שפל	7798

סה"כ צריכה לדייר:

סה"כ לתשלום	סה"כ צריכה בקוט"ש	סה"כ צריכה שפל	סה"כ צריכה גבע	סה"כ צריכה בפסגה	שיא ביקוש
₪ 1,381.45	2,815.20	2,130.00	191.60	493.60	14.80

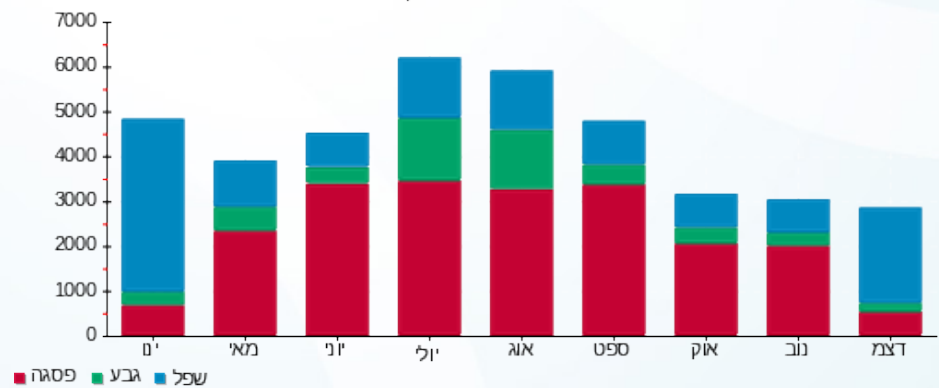
₪ 183.91	תשלום קבוע	לא כולל מע"מ
1.000	מקדם הספק	
₪ 0.00	קנס מקדם הספק	
₪ 1,565.36	סה"כ לתשלום	

התפלגות חיוב בש"ח לפי תעו"ז



■ פסגה (₪ 472.92)
 ■ גבע (₪ 112.34)
 ■ שפל (₪ 796.19)

הסטוריית צריכה בקוט"ש





02/01/18

תאריך הפקה:

שם דייר: קמר 4

31/12/17

תאריך קריאה נוכחית:

שם אתר: נצר סירני מפעלים

01/12/17

תאריך קריאה קודמת:

לקוח/ה נכבד/ה, אנו מתכבדים להגיש את חישוב צריכת החשמל לתקופה 01/12/17 - 31/12/17:

קמר 4 - 6 - 81017089

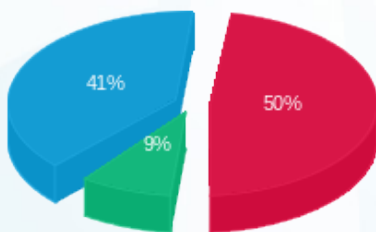
סה"כ לתשלום	מחיר לקוט"ש בא"ג	סה"כ צריכה בקוט"ש	קריאה נוכחית	קריאה קודמת	סוג צריכה	סוג תעריף
			31/12/17	01/12/17	פרטי חשבון עבור תאריכים:	
169.58 ₪	95.81	177.00	34,536.90	34,359.90	פסגה	777
30.43 ₪	58.63	51.90	11,354.10	11,302.20	גבע	778
138.12 ₪	37.38	369.50	33,347.50	32,978.00	שפל	7798

סה"כ צריכה לדייר:

סה"כ לתשלום	סה"כ צריכה בקוט"ש	סה"כ צריכה שפל	סה"כ צריכה גבע	סה"כ צריכה בפסגה	שיא ביקוש
338.13 ₪	598.40	369.50	51.90	177.00	5.80

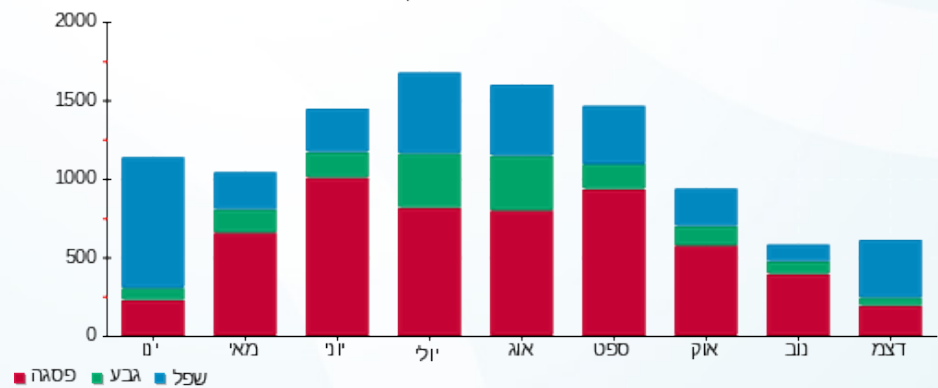
183.91 ₪	תשלום קבוע	לא כולל מע"מ
1.000	מקדם הספק	
0.00 ₪	קנס מקדם הספק	
522.04 ₪	סה"כ לתשלום	

התפלגות חיוב בש"ח לפי תעו"ז



■ פסגה (169.58 ₪)
■ גבע (30.43 ₪)
■ שפל (138.12 ₪)

הסטוריית צריכה בקוט"ש





02/01/18

תאריך הפקה:

31/12/17

תאריך קריאה נוכחית:

01/12/17

תאריך קריאה קודמת:

שם דייר: קשת ריתוך
שם אתר: נצר סירני מפעלים

לקוח/ה נכבד/ה, אנו מתכבדים להגיש את חישוב צריכת החשמל לתקופה 01/12/17 - 31/12/17:

קשת ריתוך - 1 - 70013686

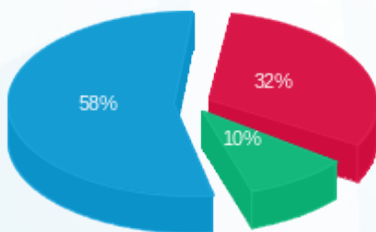
סה"כ לתשלום	מחיר לקוט"ש בא"ג	סה"כ צריכה בקוט"ש	קריאה נוכחית	קריאה קודמת	סוג צריכה	סוג תעריף
			31/12/17	01/12/17	פרטי חשבון עבור תאריכים:	
₪ 990.88	95.81	1,034.21	229,557.92	228,523.71	פסגה	777
₪ 308.10	58.63	525.50	96,733.89	96,208.39	גבע	778
₪ 1,767.25	37.38	4,727.78	99,756.53	95,028.74	שפל	7798

סה"כ צריכה לדייר:

סה"כ לתשלום	סה"כ צריכה בקוט"ש	סה"כ צריכה שפל	סה"כ צריכה גבע	סה"כ צריכה בפסגה	שיא ביקוש
₪ 3,066.23	6,287.50	4,727.78	525.50	1,034.21	36.42

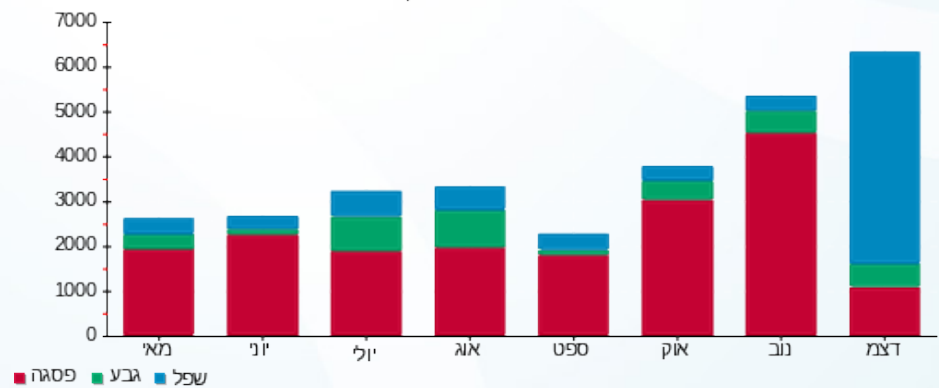
₪ 183.91	תשלום קבוע	לא כולל מע"מ
1.000	מקדם הספק	
₪ 0.00	קנס מקדם הספק	
₪ 3,250.14	סה"כ לתשלום	

התפלגות חיוב בש"ח לפי תעו"ז



■ פסגה (₪ 990.88)
■ גבע (₪ 308.10)
■ שפל (₪ 1,767.25)

הסטוריית צריכה בקוט"ש





02/01/18

תאריך הפקה:

שם דייר: ראשי גפרי 1

31/12/17

תאריך קריאה נוכחית:

שם אתר: נצר סירני מפעלים

01/12/17

תאריך קריאה קודמת:

לקוח/ה נכבד/ה, אנו מתכבדים להגיש את חישוב צריכת החשמל לתקופה 01/12/17 - 31/12/17:

ראשי גפרי 1 - 1 - 70057890

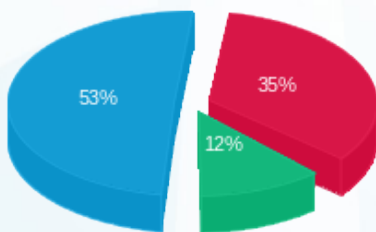
סה"כ לתשלום	מחיר לקוט"ש בא"ג	סה"כ צריכה בקוט"ש	קריאה נוכחית	קריאה קודמת	סוג צריכה	סוג תעריף
			31/12/17	01/12/17	פרטי חשבון עבור תאריכים:	
7,477.43 ₪	95.81	7,804.44	341,861.32	334,056.88	פסגה	777
2,532.72 ₪	58.63	4,319.84	74,923.54	70,603.70	גבע	778
11,113.34 ₪	37.38	29,730.70	194,490.78	164,760.08	שפל	7798

סה"כ צריכה לדייר:

סה"כ לתשלום	סה"כ צריכה בקוט"ש	סה"כ צריכה שפל	סה"כ צריכה גבע	סה"כ צריכה בפסגה	שיא ביקוש
21,123.49 ₪	41,854.98	29,730.70	4,319.84	7,804.44	180.00

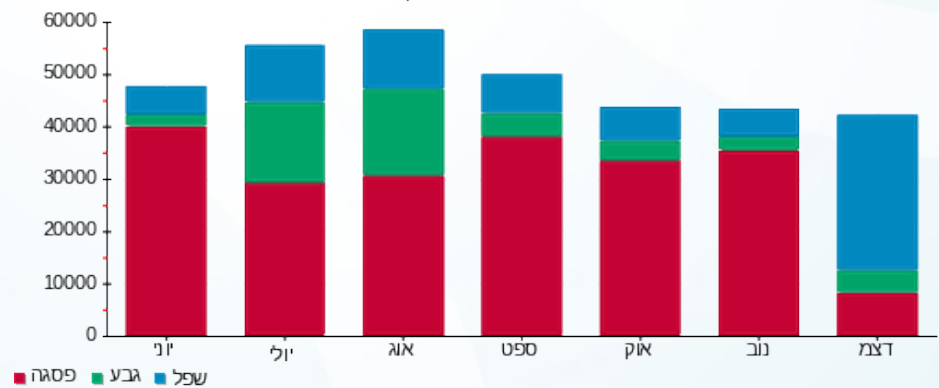
183.91 ₪	תשלום קבוע	לא כולל מע"מ
1.000	מקדם הספק	
0.00 ₪	קנס מקדם הספק	
21,307.40 ₪	סה"כ לתשלום	

התפלגות חיוב בש"ח לפי תעו"ז



- פסגה (7,477.43 ₪) 53%
- גבע (2,532.72 ₪) 12%
- שפל (11,113.34 ₪) 35%

הסטוריית צריכה בקוט"ש





02/01/18

תאריך הפקה:

שם דייר: ראשי לבני

31/12/17

תאריך קריאה נוכחית:

שם אתר: נצר סירני מפעלים

01/12/17

תאריך קריאה קודמת:

לקוח/ה נכבד/ה, אנו מתכבדים להגיש את חישוב צריכת החשמל לתקופה 01/12/17 - 31/12/17:

ראשי לבני - 1 - 81022082

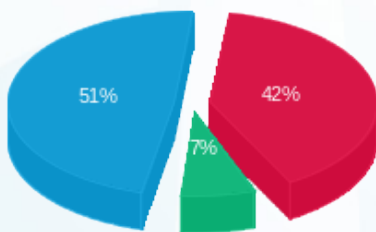
סה"כ לתשלום	מחיר לקוט"ש בא"ג	סה"כ צריכה בקוט"ש	קריאה נוכחית	קריאה קודמת	סוג צריכה	סוג תעריף
			31/12/17	01/12/17	פרטי חשבון עבור תאריכים:	
₪ 32,653.61	95.81	34,081.63	4,459,540.54	4,425,458.91	פסגה	777
₪ 5,531.54	58.63	9,434.66	1,471,423.33	1,461,988.67	גבע	778
₪ 39,179.36	37.38	104,813.70	4,686,159.07	4,581,345.38	שפל	7798

סה"כ צריכה לדייר:

סה"כ לתשלום	סה"כ צריכה בקוט"ש	סה"כ צריכה שפל	סה"כ צריכה גבע	סה"כ צריכה בפסגה	שיא ביקוש
₪ 77,364.51	148,329.98	104,813.70	9,434.66	34,081.63	348.16

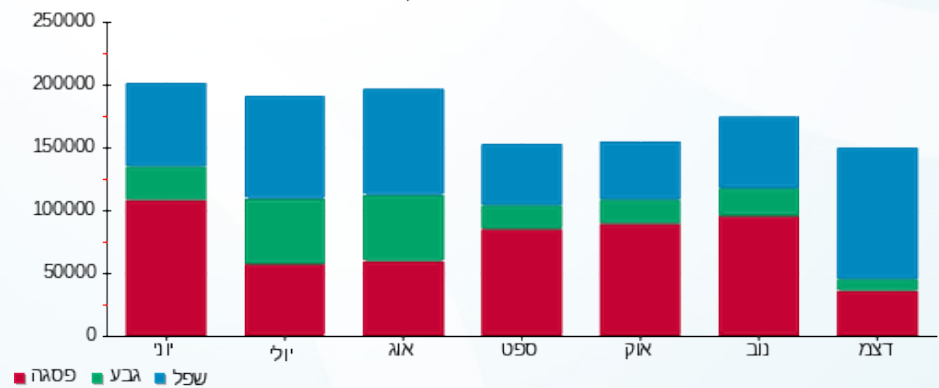
₪ 183.91	תשלום קבוע	לא כולל מע"מ
0.922	מקדם הספק	
₪ 0.00	קנס מקדם הספק	
₪ 77,548.42	סה"כ לתשלום	

התפלגות חיוב בש"ח לפי תע"ז



- פסגה (₪ 32,653.61)
- גבע (₪ 5,531.54)
- שפל (₪ 39,179.36)

הסטוריית צריכה בקוט"ש





02/01/18

תאריך הפקה:

שם דייר: ראשי נגריה 1

31/12/17

תאריך קריאה נוכחית:

שם אתר: נצר סירני מפעלים

01/12/17

תאריך קריאה קודמת:

לקוח/ה נכבד/ה, אנו מתכבדים להגיש את חישוב צריכת החשמל לתקופה 01/12/17 - 31/12/17:

ראשי נגריה 1 - 1 - 70020893

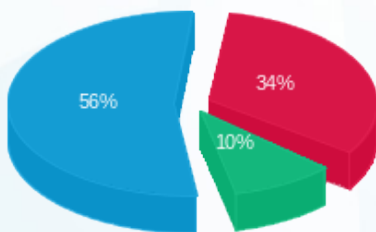
סה"כ לתשלום	מחיר לקוט"ש בא"ג	סה"כ צריכה בקוט"ש	קריאה נוכחית	קריאה קודמת	סוג צריכה	סוג תעריף
			31/12/17	01/12/17	פרטי חשבון עבור תאריכים:	
8,733.07 ₪	95.81	9,114.98	4,165,098.72	4,155,983.74	פסגה	777
2,555.39 ₪	58.63	4,358.50	1,724,268.38	1,719,909.89	גבע	778
14,378.21 ₪	37.38	38,464.97	2,032,669.15	1,994,204.18	שפל	7798

סה"כ צריכה לדייר:

סה"כ לתשלום	סה"כ צריכה בקוט"ש	סה"כ צריכה שפל	סה"כ צריכה גבע	סה"כ צריכה בפסגה	שיא ביקוש
25,666.66 ₪	51,938.45	38,464.97	4,358.50	9,114.98	220.99

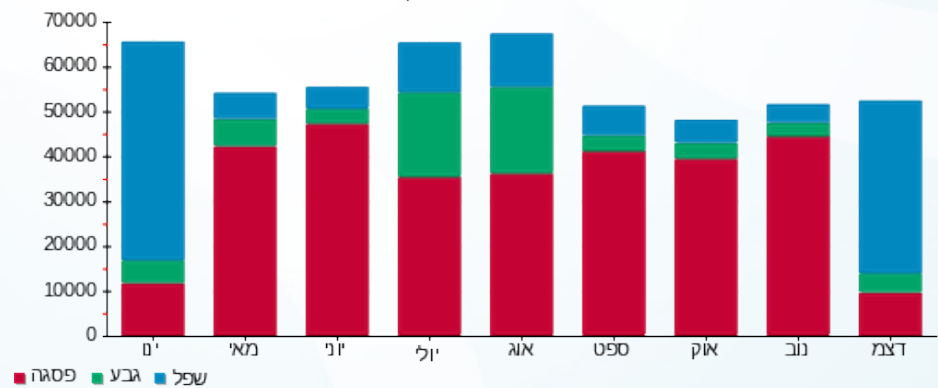
183.91 ₪	תשלום קבוע	לא כולל מע"מ
1.000	מקדם הספק	
0.00 ₪	קנס מקדם הספק	
25,850.57 ₪	סה"כ לתשלום	

התפלגות חיוב בש"ח לפי תע"ז



- פסגה (8,733.07 ₪) - 56%
- גבע (2,555.39 ₪) - 10%
- שפל (14,378.21 ₪) - 34%

הסטוריית צריכה בקוט"ש





02/01/18

תאריך הפקה:

שם דייר: ראשי שנאי F4 מפעל

31/12/17

תאריך קריאה נוכחית:

שם אתר: נצר סירני מפעלים

01/12/17

תאריך קריאה קודמת:

לקוח/ה נכבד/ה, אנו מתכבדים להגיש את חישוב צריכת החשמל לתקופה 01/12/17 - 31/12/17:

ראשי שנאי F4 מפעל - 81004306

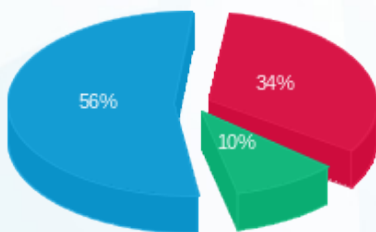
סה"כ לתשלום	מחיר לקוט"ש בא"ג	סה"כ צריכה בקוט"ש	קריאה נוכחית	קריאה קודמת	סוג צריכה	סוג תעריף
			31/12/17	01/12/17	פרטי חשבון עבור תאריכים:	
₪ 8,354.63	95.81	8,720.00	1,550,070.00	1,541,350.00	פסגה	777
₪ 2,514.05	58.63	4,288.00	554,486.00	550,198.00	גבע	778
₪ 13,879.19	37.38	37,130.00	727,328.00	690,198.00	שפל	7798

סה"כ צריכה לדייר:

סה"כ לתשלום	סה"כ צריכה בקוט"ש	סה"כ צריכה שפל	סה"כ צריכה גבע	סה"כ צריכה בפסגה	שיא ביקוש
₪ 24,747.88	50,138.00	37,130.00	4,288.00	8,720.00	198.00

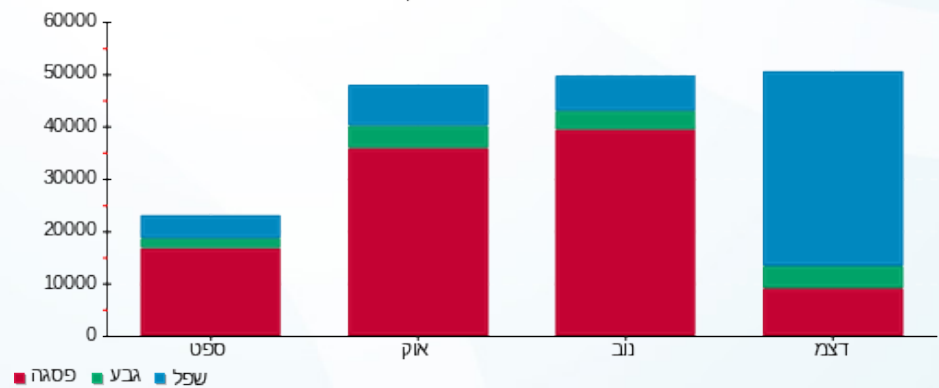
₪ 183.91	תשלום קבוע	לא כולל מע"מ
0.936	מקדם הספק	
₪ 0.00	קנס מקדם הספק	
₪ 24,931.79	סה"כ לתשלום	

התפלגות חיוב בש"ח לפי תע"ז



■ פסגה (₪ 8,354.63)
 ■ גבע (₪ 2,514.05)
 ■ שפל (₪ 13,879.19)

הסטוריית צריכה בקוט"ש





02/01/18

תאריך הפקה:

שם דייר: ראשי שנאי F5 מפעל

31/12/17

תאריך קריאה נוכחית:

שם אתר: נצר סירני מפעלים

01/12/17

תאריך קריאה קודמת:

לקוח/ה נכבד/ה, אנו מתכבדים להגיש את חישוב צריכת החשמל לתקופה 01/12/17 - 31/12/17:

ראשי שנאי F5 מפעל - 1 - 70026542

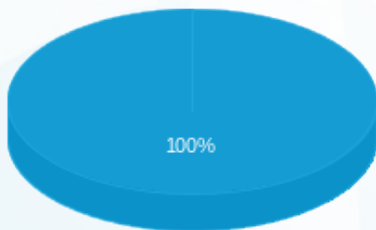
סה"כ לתשלום	מחיר לקוט"ש בא"ג	סה"כ צריכה בקוט"ש	קריאה נוכחית	קריאה קודמת	סוג צריכה	סוג תעריף
			31/12/17	01/12/17	פרטי חשבון עבור תאריכים:	
₪ 0.00	95.81	0.00	2,926,740.16	2,926,740.16	פסגה	777
₪ 0.00	58.63	0.00	1,161,454.10	1,161,454.10	גבע	778
₪ 0.07	37.38	0.20	1,268,091.02	1,268,090.82	שפל	7798

סה"כ צריכה לדייר:

סה"כ לתשלום	סה"כ צריכה בקוט"ש	סה"כ צריכה שפל	סה"כ צריכה גבע	סה"כ צריכה בפסגה	שיא ביקוש
₪ 0.07	0.20	0.20	0.00	0.00	0.02

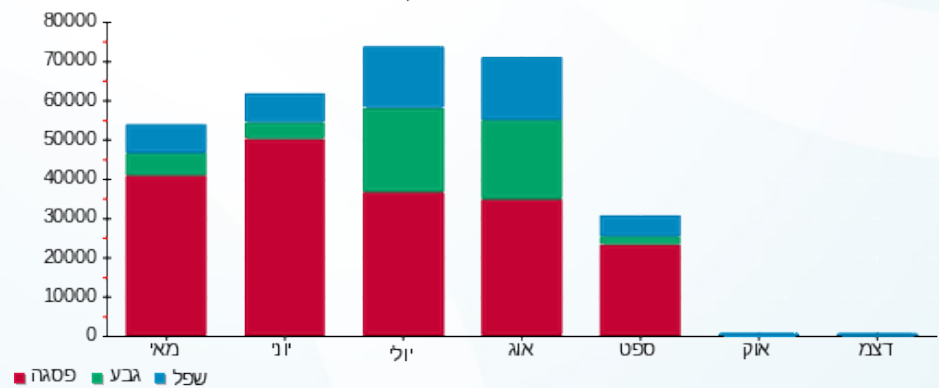
₪ 183.91	תשלום קבוע	לא כולל מע"מ
1.000	מקדם הספק	
₪ 0.00	קנס מקדם הספק	
₪ 183.98	סה"כ לתשלום	

התפלגות חיוב בש"ח לפי תעו"ז



- פסגה (₪ 0.00)
- גבע (₪ 0.00)
- שפל (₪ 0.07)

הסטוריית צריכה בקוט"ש





02/01/18

תאריך הפקה:

שם דייר: ראשי שנאי בית אלנבי

31/12/17

תאריך קריאה נוכחי:

שם אתר: נצר סירני מפעלים

01/12/17

תאריך קריאה קודמת:

לקוח/ה נכבד/ה, אנו מתכבדים להגיש את חישוב צריכת החשמל לתקופה 01/12/17 - 31/12/17:

ראשי שנאי בית אלנבי - 1 - 70041501

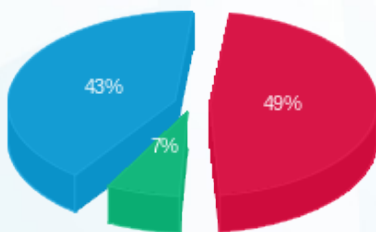
סה"כ לתשלום	מחיר לקוט"ש בא"ג	סה"כ צריכה בקוט"ש	קריאה נוכחית	קריאה קודמת	סוג צריכה	סוג תעריף
			31/12/17	01/12/17	פרטי חשבון עבור תאריכים:	
₪ 8,674.08	95.81	9,053.42	1,632,585.52	1,623,532.10	פסגה	777
₪ 1,266.50	58.63	2,160.16	983,910.94	981,750.78	גבע	778
₪ 7,607.29	37.38	20,351.22	1,585,999.96	1,565,648.74	שפל	7798

סה"כ צריכה לדייר:

סה"כ לתשלום	סה"כ צריכה בקוט"ש	סה"כ צריכה שפל	סה"כ צריכה גבע	סה"כ צריכה בפסגה	שיא ביקוש
₪ 17,547.87	31,564.80	20,351.22	2,160.16	9,053.42	119.68

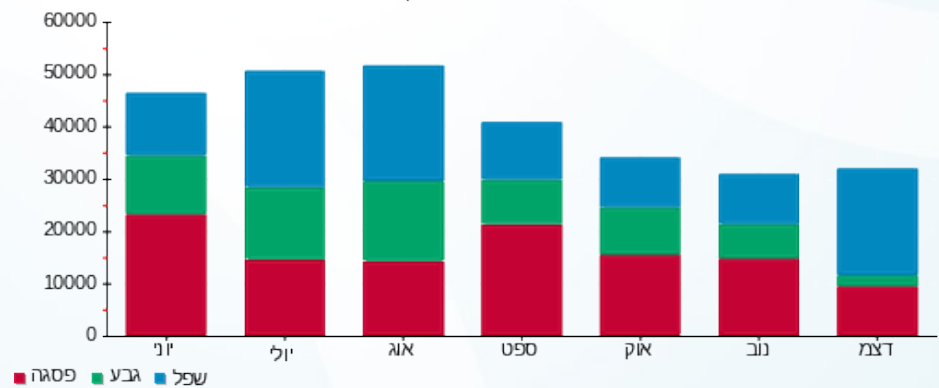
₪ 183.91	תשלום קבוע	לא כולל מע"מ
0.985	מקדם הספק	
₪ 0.00	קנס מקדם הספק	
₪ 17,731.78	סה"כ לתשלום	

התפלגות חיוב בש"ח לפי תעו"ז



■ פסגה (₪ 8,674.08) 43%
■ גבע (₪ 1,266.50) 7%
■ שפל (₪ 7,607.29) 49%

הסטוריית צריכה בקוט"ש





02/01/18

תאריך הפקה:

31/12/17

תאריך קריאה נוכחית:

01/12/17

תאריך קריאה קודמת:

שם דייר: רזיט שיווק
שם אתר: נצר סירני מפעלים

לקוח/ה נכבד/ה, אנו מתכבדים להגיש את חישוב צריכת החשמל לתקופה 01/12/17 - 31/12/17:

רזיט שיווק - 1 - 70020966

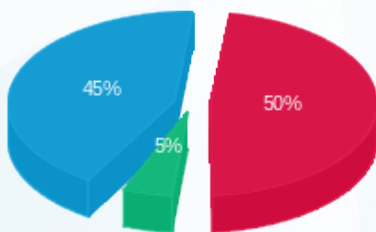
סה"כ לתשלום	מחיר לקוט"ש בא"ג	סה"כ צריכה בקוט"ש	קריאה נוכחית	קריאה קודמת	סוג צריכה	סוג תעריף
			31/12/17	01/12/17	פרטי חשבון עבור תאריכים:	
₪ 592.94	95.81	618.88	132,811.08	132,192.21	פסגה	777
₪ 57.59	58.63	98.22	65,902.71	65,804.49	גבע	778
₪ 532.43	37.38	1,424.37	68,538.21	67,113.84	שפל	7798

סה"כ צריכה לדייר:

סה"כ לתשלום	סה"כ צריכה בקוט"ש	סה"כ צריכה שפל	סה"כ צריכה גבע	סה"כ צריכה בפסגה	שיא ביקוש
₪ 1,182.96	2,141.47	1,424.37	98.22	618.88	14.04

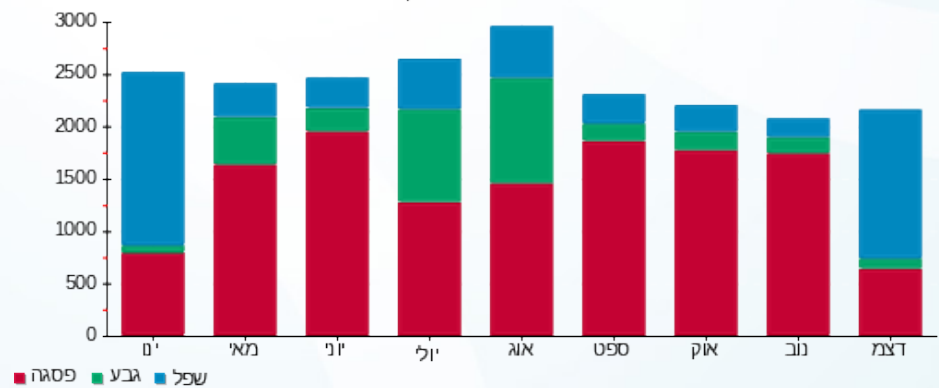
₪ 183.91	תשלום קבוע	לא כולל מע"מ
1.000	מקדם הספק	
₪ 0.00	קנס מקדם הספק	
₪ 1,366.87	סה"כ לתשלום	

התפלגות חיוב בש"ח לפי תעו"ז



- פסגה (₪ 592.94)
- גבע (₪ 57.59)
- שפל (₪ 532.43)

הסטוריית צריכה בקוט"ש





02/01/18

תאריך הפקה:

שם דייר: רזיט שיווק - מחסן 2

31/12/17

תאריך קריאה נוכחית:

שם אתר: נצר סירני מפעלים

01/12/17

תאריך קריאה קודמת:

לקוח/ה נכבד/ה, אנו מתכבדים להגיש את חישוב צריכת החשמל לתקופה 01/12/17 - 31/12/17:

רזיט שיווק - מחסן 2 - 1 - 70040997

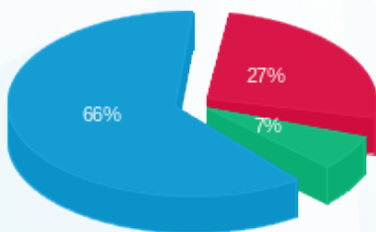
סה"כ לתשלום	מחיר לקוט"ש בא"ג	סה"כ צריכה בקוט"ש	קריאה נוכחית	קריאה קודמת	סוג צריכה	סוג תעריף
			31/12/17	01/12/17	פרטי חשבון עבור תאריכים:	
₪ 560.45	95.81	584.96	188,665.08	188,080.12	פסגה	777
₪ 139.77	58.63	238.39	45,181.11	44,942.72	גבע	778
₪ 1,371.35	37.38	3,668.67	107,762.01	104,093.34	שפל	7798

סה"כ צריכה לדייר:

סה"כ לתשלום	סה"כ צריכה בקוט"ש	סה"כ צריכה שפל	סה"כ צריכה גבע	סה"כ צריכה בפסגה	שיא ביקוש
₪ 2,071.57	4,492.02	3,668.67	238.39	584.96	33.38

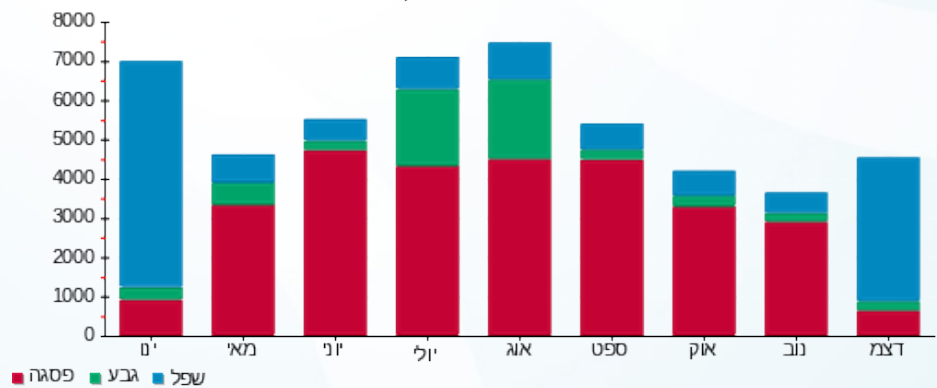
₪ 183.91	תשלום קבוע	לא כולל מע"מ
1.000	מקדם הספק	
₪ 0.00	קנס מקדם הספק	
₪ 2,255.48	סה"כ לתשלום	

התפלגות חיוב בש"ח לפי תע"ז



- פסגה (₪ 560.45)
- גבע (₪ 139.77)
- שפל (₪ 1,371.35)

הסטוריית צריכה בקוט"ש





02/01/18

תאריך הפקה:

שם דייר: שערי ברכה

31/12/17

תאריך קריאה נוכחית:

שם אתר: נצר סירני מפעלים

01/12/17

תאריך קריאה קודמת:

לקוח/ה נכבד/ה, אנו מתכבדים להגיש את חישוב צריכת החשמל לתקופה 01/12/17 - 31/12/17:

שערי ברכה - 2 - 81017089

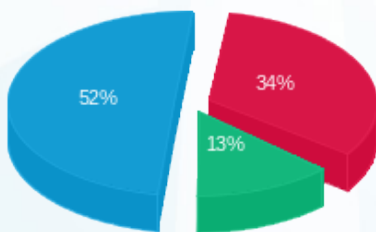
סה"כ לתשלום	מחיר לקוט"ש בא"ג	סה"כ צריכה בקוט"ש	קריאה נוכחית	קריאה קודמת	סוג צריכה	סוג תעריף
			31/12/17	01/12/17	פרטי חשבון עבור תאריכים:	
₪ 5,032.32	95.81	5,252.40	1,076,240.00	1,070,987.60	פסגה	777
₪ 1,965.98	58.63	3,353.20	237,030.00	233,676.80	גבע	778
₪ 7,667.98	37.38	20,513.60	406,370.00	385,856.40	שפל	7798

סה"כ צריכה לדייר:

סה"כ לתשלום	סה"כ צריכה בקוט"ש	סה"כ צריכה שפל	סה"כ צריכה גבע	סה"כ צריכה בפסגה	שיא ביקוש
₪ 14,666.29	29,119.20	20,513.60	3,353.20	5,252.40	138.80

₪ 183.91	תשלום קבוע	לא כולל מע"מ
1.000	מקדם הספק	
₪ 0.00	קנס מקדם הספק	
₪ 14,850.20	סה"כ לתשלום	

התפלגות חיוב בש"ח לפי תעו"ז



- פסגה (₪ 5,032.32)
- גבע (₪ 1,965.98)
- שפל (₪ 7,667.98)

הסטוריית צריכה בקוט"ש

