



03/01/18

תאריך הפקה:

שם דייר: אריסטו שמת שלב א משנאי 1

31/12/17

תאריך קריאה נוכחית:

שם אתר: קניון רננים

01/12/17

תאריך קריאה קודמת:

לקוח/ה נכבד/ה, אנו מתכבדים להגיש את חישוב צריכת החשמל לתקופה 01/12/17 - 31/12/17:

אריסטו שמת שלב א משנאי 1 - 3 - 00011171

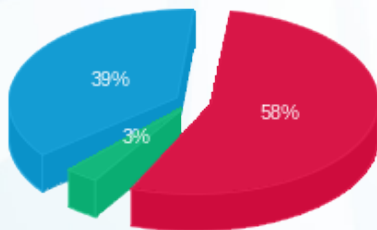
סה"כ לתשלום	מחיר לקוט"ש בא"ג	סה"כ צריכה בקוט"ש	קריאה נוכחית	קריאה קודמת	סוג צריכה	סוג תעריף
			31/12/17	01/12/17	פרטי חשבון עבור תאריכים:	
728.93 ₪	95.81	760.80	268,885.60	268,124.80	פסגה	777
40.86 ₪	58.63	69.70	210,837.79	210,768.09	גבע	778
485.62 ₪	37.38	1,299.15	155,366.89	154,067.74	שפל	7798

סה"כ צריכה לדייר:

סה"כ לתשלום	סה"כ צריכה בקוט"ש	סה"כ צריכה שפל	סה"כ צריכה גבע	סה"כ צריכה בפסגה	שיא ביקוש
1,255.41 ₪	2,129.65	1,299.15	69.70	760.80	10.68

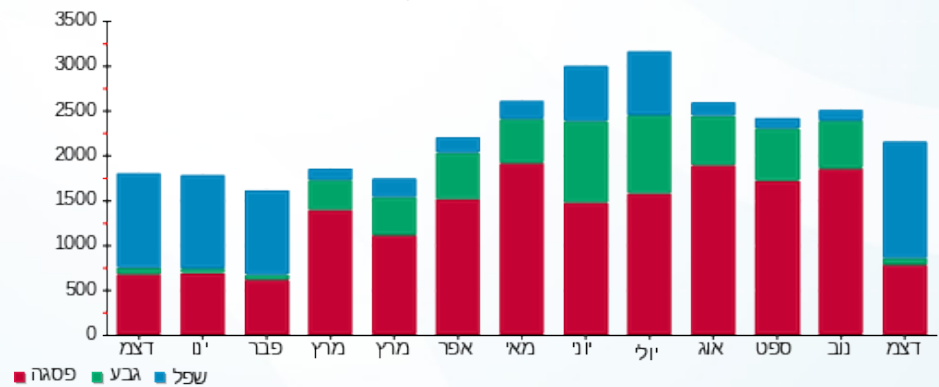
183.91 ₪	תשלום קבוע	
1,439.32 ₪	סה"כ לתשלום	לא כולל מע"מ

התפלגות חיוב בש"ח לפי תעו"ז



- פסגה (728.93 ₪) 58%
- גבע (40.86 ₪) 39%
- שפל (485.62 ₪) 3%

הסטוריית צריכה בקוט"ש



- פסגה
- גבע
- שפל

