



04/01/18

תאריך הפקה:

שם דייר: חדר בזק

31/12/17

תאריך קריאה נוכחית:

שם אתר: מגדלי אור

01/12/17

תאריך קריאה קודמת:

לקוח/ה נכבד/ה, אנו מתכבדים להגיש את חישוב צריכת החשמל לתקופה 01/12/17 - 31/12/17:

חדר בזק - 5 - 00024624

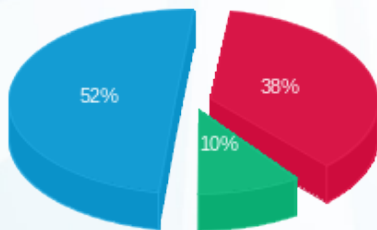
סה"כ לתשלום	מחיר לקוט"ש בא"ג	סה"כ צריכה בקוט"ש	קריאה נוכחית	קריאה קודמת	סוג צריכה	סוג תעריף
			31/12/17	01/12/17	פרטי חשבון עבור תאריכים:	
₪ 600.67	95.81	626.94	16,152.01	15,525.07	פסגה	777
₪ 158.81	58.63	270.87	8,809.21	8,538.34	גבע	778
₪ 833.61	37.38	2,230.09	27,412.54	25,182.44	שפל	7798

סה"כ צריכה לדייר:

סה"כ לתשלום	סה"כ צריכה בקוט"ש	סה"כ צריכה שפל	סה"כ צריכה גבע	סה"כ צריכה בפסגה	שיא ביקוש
₪ 1,593.09	3,127.90	2,230.09	270.87	626.94	5.78

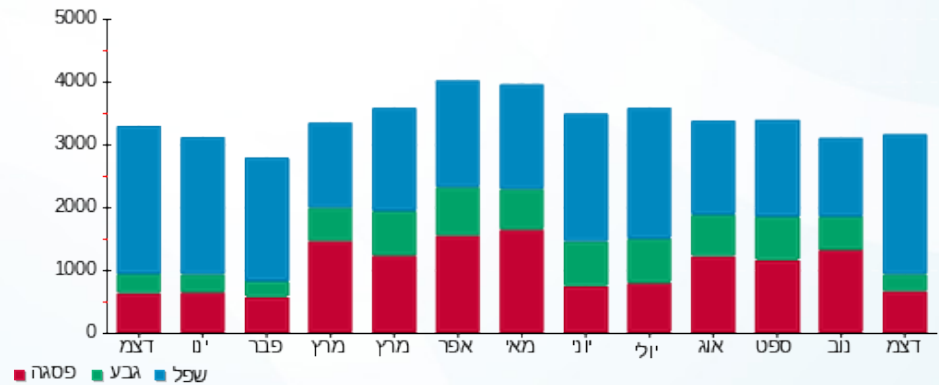
₪ 183.91	תשלום קבוע	
₪ 1,777.00	סה"כ לתשלום	לא כולל מע"מ

התפלגות חיוב בש"ח לפי תעו"ז



- פסגה (₪ 600.67)
- גבע (₪ 158.81)
- שפל (₪ 833.61)

הסטוריית צריכה בקוט"ש



- פסגה
- גבע
- שפל

