



04/01/18

תאריך הפקה:

שם דייר: סלקום
שם אתר: מגדלי אור

31/12/17

תאריך קריאה נוכחית:

01/12/17

תאריך קריאה קודמת:

לקוח/ה נכבד/ה, אנו מתכבדים להגיש את חישוב צריכת החשמל לתקופה 01/12/17 - 31/12/17:

סלקום - 7 - 00025415

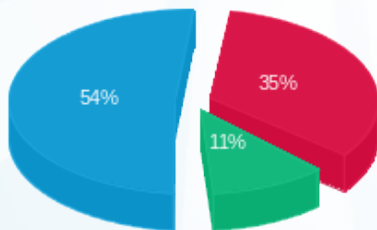
סוג תעריף	סוג צריכה	קריאה קודמת	קריאה נוכחית	סה"כ צריכה בקוט"ש	מחיר לקוט"ש בא"ג	סה"כ לתשלום
פרטי חשבון עבור תאריכים:						
777	פסגה	01/12/17	31/12/17	632.45	95.81	605.95 ₪
778	גבע	76,914.07	77,242.60	328.53	58.63	192.62 ₪
7798	שפל	181,554.79	184,031.83	2,477.04	37.38	925.92 ₪

סה"כ צריכה לדייר:

שיא ביקוש	סה"כ צריכה בפסגה	סה"כ צריכה גבע	סה"כ צריכה שפל	סה"כ צריכה בקוט"ש	סה"כ לתשלום
5.26	632.45	328.53	2,477.04	3,438.03	1,724.49 ₪

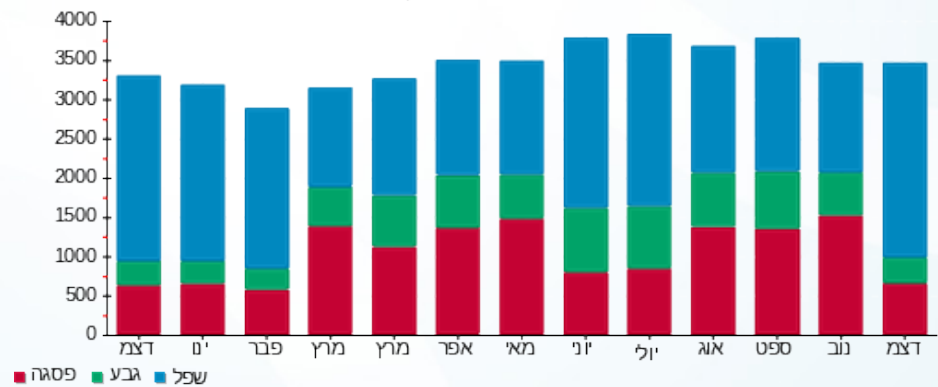
183.91 ₪	תשלום קבוע	
1,908.40 ₪	סה"כ לתשלום	לא כולל מע"מ

התפלגות חיוב בש"ח לפי תעו"ז



- פסגה (605.95 ₪)
- גבע (192.62 ₪)
- שפל (925.92 ₪)

הסטוריית צריכה בקוט"ש



- פסגה
- גבע
- שפל

