



04/01/18

תאריך הפקה:

שם דייר: רדיון קומה 9

31/12/17

תאריך קריאה נוכחית:

שם אתר: מגדלי אור

01/12/17

תאריך קריאה קודמת:

לקוח/ה נכבד/ה, אנו מתכבדים להגיש את חישוב צריכת החשמל לתקופה 01/12/17 - 31/12/17:

ראשי קומה 10 - 1 - 00024589

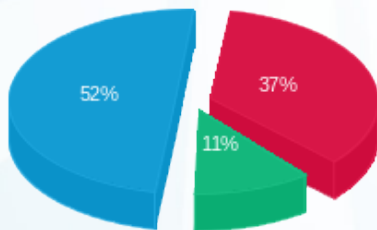
סה"כ לתשלום	מחיר לקוט"ש בא"ג	סה"כ צריכה בקוט"ש	קריאה נוכחית	קריאה קודמת	סוג צריכה	סוג תעריף
			31/12/17	01/12/17		פרטי חשבון עבור תאריכים:
752.66 ₪	95.81	785.58	355,330.47	354,544.89	פסגה	777
232.23 ₪	58.63	396.09	145,715.15	145,319.06	גבע	778
1,063.26 ₪	37.38	2,844.46	265,132.82	262,288.36	שפל	7798

סה"כ צריכה לדייר:

סה"כ לתשלום	סה"כ צריכה בקוט"ש	סה"כ צריכה שפל	סה"כ צריכה גבע	סה"כ צריכה בפסגה	שיא ביקוש
2,048.15 ₪	4,026.14	2,844.46	396.09	785.58	15.71

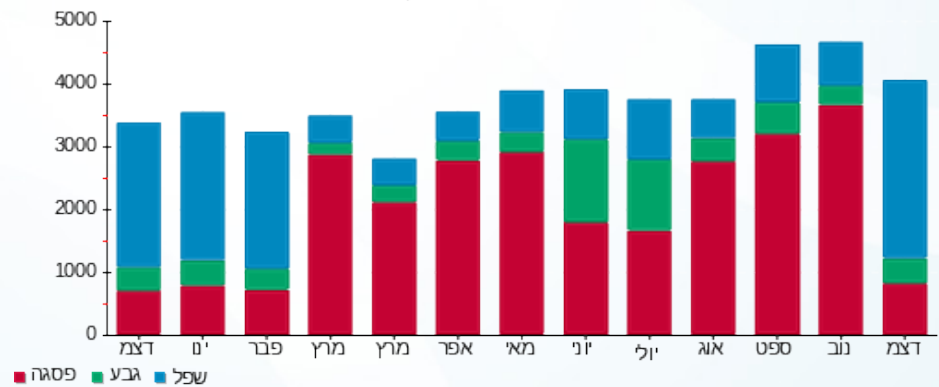
183.91 ₪	<b>תשלום קבוע</b>	
2,232.06 ₪	<b>סה"כ לתשלום</b>	<b>לא כולל מע"מ</b>

התפלגות חיוב בש"ח לפי תעו"ז



- פסגה (752.66 ₪)
- גבע (232.23 ₪)
- שפל (1,063.26 ₪)

הסטוריית צריכה בקוט"ש



- פסגה
- גבע
- שפל

