



09/01/18

תאריך הפקה:

31/12/17

תאריך קריאה נוכחית:

01/12/17

תאריך קריאה קודמת:

שם דייר: סלקום
שם אתר: רמות אפי קונקורד בעמ

לקוח/ה נכבד/ה, אנו מתכבדים להגיש את חישוב צריכת החשמל לתקופה 01/12/17 - 31/12/17:

סלקום - 3 - 81040315

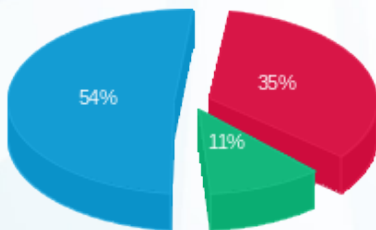
סוג תעריף	סוג צריכה	קריאה קודמת	קריאה נוכחית	סה"כ צריכה בקוט"ש	מחיר לקוט"ש בא"ג	סה"כ לתשלום
פרטי חשבון עבור תאריכים:						
777	פסגה	01/12/17	31/12/17	43.55	95.81	41.73 ₪
778	גבע	2,444.60	2,466.90	22.30	58.63	13.07 ₪
7798	שפל	7,472.35	7,641.15	168.80	37.38	63.10 ₪

סה"כ צריכה לדייר:

שיא ביקוש	סה"כ צריכה בפסגה	סה"כ צריכה גבע	סה"כ צריכה שפל	סה"כ צריכה בקוט"ש	סה"כ לתשלום
0.35	43.55	22.30	168.80	234.65	117.90 ₪

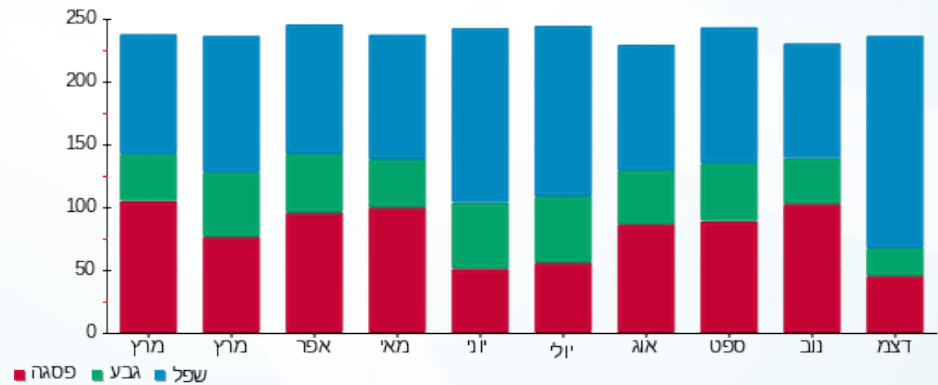
183.91 ₪	תשלום קבוע
301.81 ₪	סה"כ לתשלום
לא כולל מע"מ	

התפלגות חיוב בש"ח לפי תע"ז



פסגה (₪ 41.73) ■
גבע (₪ 13.07) ■
שפל (₪ 63.10) ■

הסטוריית צריכה בקוט"ש



פסגה ■ גבע ■ שפל

