

09/01/18

תאריך הפקה:

31/12/17

תאריך קריאה נוכחית:

01/12/17

תאריך קריאה קודמת:

שם דייר: פלאפון  
שם אתר: רמות אפי קונקורד בעמ

לקוח/ה נכבד/ה, אנו מתכבדים להגיש את חישוב צריכת החשמל לתקופה 01/12/17 - 31/12/17:

פלאפון - 1 - 81040315

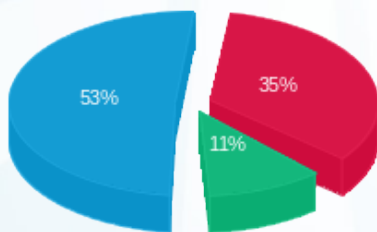
סה"כ לתשלום	מחיר לקוט"ש בא"ג	סה"כ צריכה בקוט"ש	קריאה נוכחית	קריאה קודמת	סוג צריכה	סוג תעריף
			31/12/17	01/12/17		פרטי חשבון עבור תאריכים:
₪ 331.98	95.81	346.50	27,576.65	27,230.15	פסגה	777
₪ 104.68	58.63	178.55	14,804.80	14,626.25	גבע	778
₪ 499.55	37.38	1,336.40	44,776.50	43,440.10	שפל	7798

סה"כ צריכה לדייר:

סה"כ לתשלום	סה"כ צריכה בקוט"ש	סה"כ צריכה שפל	סה"כ צריכה גבע	סה"כ צריכה בפסגה	שיא ביקוש
₪ 936.21	1,861.45	1,336.40	178.55	346.50	3.40

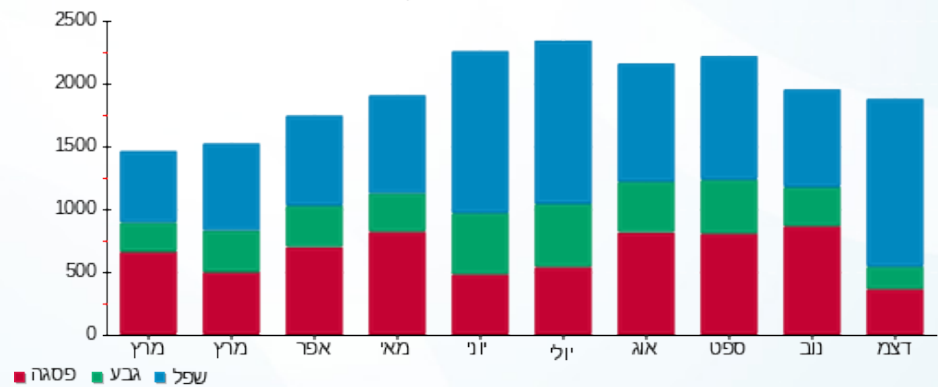
₪ 183.91	<b>תשלום קבוע</b>	
₪ 1,120.12	<b>סה"כ לתשלום</b>	<b>לא כולל מע"מ</b>

התפלגות חיוב בש"ח לפי תע"ז



- פסגה (₪ 331.98) (red)
- גבע (₪ 104.68) (blue)
- שפל (₪ 499.55) (green)

הסטוריית צריכה בקוט"ש



- פסגה (red)
- גבע (blue)
- שפל (green)

