



09/01/18

תאריך הפקה:

07/01/18

תאריך קריאה נוכחית:

08/12/17

תאריך קריאה קודמת:

שם דייר: אוריין קומה 2  
שם אתר: בית כינרת אור יהודה

לקוח/ה נכבד/ה, אנו מתכבדים להגיש את חישוב צריכת החשמל לתקופה 07/01/18 - 08/12/17:

ראשי ק.3 - 6 - 81019657

סוג תעריף	סוג צריכה	קריאה קודמת	קריאה נוכחית	סה"כ צריכה בקוט"ש	מחיר לקוט"ש בא"ג	סה"כ לתשלום
			07/01/18	08/12/17	פרטי חשבון עבור תאריכים:	
777	פסגה	154,816.64	155,531.84	-715.20	95.81	₪ -685.23
778	גבע	29,645.12	29,754.56	-109.44	58.63	₪ -64.16
779	שפל	46,239.04	48,984.80	-2,745.76	37.38	₪ -1,026.37

ראשי קומה 2+3 - 5 - 81036649

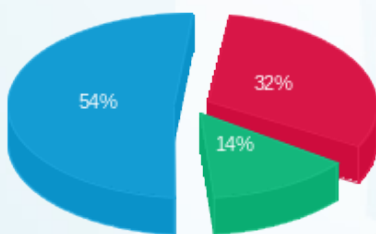
סוג תעריף	סוג צריכה	קריאה קודמת	קריאה נוכחית	סה"כ צריכה בקוט"ש	מחיר לקוט"ש בא"ג	סה"כ לתשלום
			07/01/18	08/12/17	פרטי חשבון עבור תאריכים:	
777	פסגה	230,157.60	231,472.40	1,314.80	95.81	₪ 1,259.71
778	גבע	57,505.20	58,035.20	530.00	58.63	₪ 310.74
779	שפל	112,934.80	118,243.20	5,308.40	37.38	₪ 1,984.28

סה"כ צריכה לדייר:

שיא ביקוש	סה"כ צריכה בפסגה	סה"כ צריכה גבע	סה"כ צריכה שפל	סה"כ צריכה בקוט"ש	סה"כ לתשלום
23.20	599.60	420.56	2,562.64	3,582.80	₪ 1,778.97

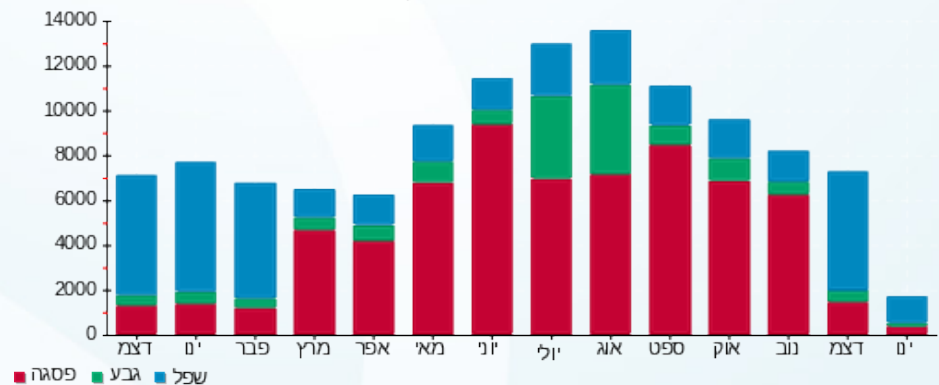
₪ 58.35	תשלום קבוע	
₪ 1,837.32	סה"כ לתשלום	לא כולל מע"מ

התפלגות חיוב בש"ח לפי תע"ז



פסגה (₪ 574.48) ■  
גבע (₪ 246.57) ■  
שפל (₪ 957.91) ■

הסטוריית צריכה בקוט"ש



09/01/18 תאריך הפקה:  
 07/01/18 תאריך קריאה נוכחית:  
 08/12/17 תאריך קריאה קודמת:

שם דייר: אלבחרי בקי - יועצת מס קומה 5  
 שם אתר: בית כינרת אור יהודה

לקוח/ה נכבד/ה, אנו מתכבדים להגיש את חישוב צריכת החשמל לתקופה 07/01/18 - 08/12/17:

אלבחרי בקי - יועצת מס - 2 - 81036691

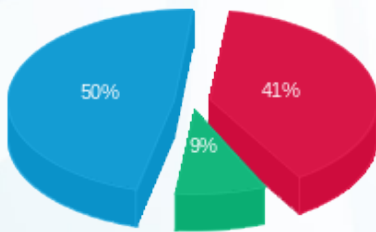
סוג תעריף	סוג צריכה	קריאה קודמת	קריאה נוכחית	סה"כ צריכה בקוט"ש	מחיר לקוט"ש בא"ג	סה"כ לתשלום
פרטי חשבון עבור תאריכים:						
777	פסגה	08/12/17	07/01/18	244.10	95.81	233.87 ₪
778	גבע	7,458.70	7,543.65	84.95	58.63	49.81 ₪
779	שפל	13,876.15	14,638.80	762.65	37.38	285.08 ₪

סה"כ צריכה לדייר:

שיא ביקוש	סה"כ צריכה בפסגה	סה"כ צריכה גבע	סה"כ צריכה שפל	סה"כ צריכה בקוט"ש	סה"כ לתשלום
2.35	244.10	84.95	762.65	1,091.70	568.76 ₪

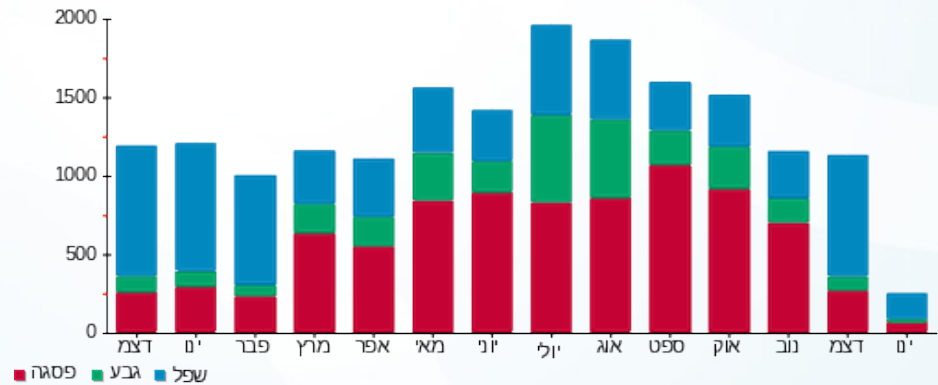
58.35 ₪	תשלום קבוע
627.11 ₪	סה"כ לתשלום
לא כולל מע"מ	

התפלגות חיוב בש"ח לפי תעו"ז



פסגה (233.87 ₪)  
 גבע (49.81 ₪)  
 שפל (285.08 ₪)

הסטוריית צריכה בקוט"ש





09/01/18

תאריך הפקה:

שם דייר: אליכ קומה 5

07/01/18

תאריך קריאה נוכחית:

שם אתר: בית כינרת אור יהודה

08/12/17

תאריך קריאה קודמת:

לקוח/ה נכבד/ה, אנו מתכבדים להגיש את חישוב צריכת החשמל לתקופה 07/01/18 - 08/12/17:

אליכ - 4 - 81036691

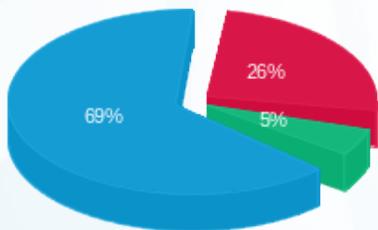
סה"כ לתשלום	מחיר לקוט"ש בא"ג	סה"כ צריכה בקוט"ש	קריאה נוכחית	קריאה קודמת	סוג צריכה	סוג תעריף
			07/01/18	08/12/17	פרטי חשבון עבור תאריכים:	
₪ 42.54	95.81	44.40	10,185.65	10,141.25	פסגה	777
₪ 8.44	58.63	14.40	1,972.15	1,957.75	גבע	778
₪ 112.42	37.38	300.75	4,078.75	3,778.00	שפל	779

סה"כ צריכה לדייר:

סה"כ לתשלום	סה"כ צריכה בקוט"ש	סה"כ צריכה שפל	סה"כ צריכה גבע	סה"כ צריכה בפסגה	שיא ביקוש
₪ 163.40	359.55	300.75	14.40	44.40	1.60

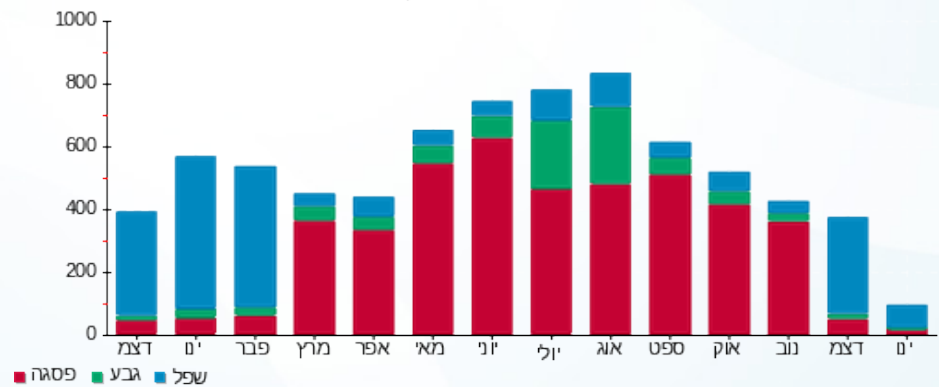
₪ 58.35	<b>תשלום קבוע</b>	
₪ 221.75	<b>סה"כ לתשלום</b>	<b>לא כולל מע"מ</b>

התפלגות חיוב בש"ח לפי תעו"ז



- פסגה (₪ 42.54) 69%
- גבע (₪ 8.44) 5%
- שפל (₪ 112.42) 26%

הסטוריית צריכה בקוט"ש



09/01/18 תאריך הפקה:  
 07/01/18 תאריך קריאה נוכחית:  
 08/12/17 תאריך קריאה קודמת:

שם דייר: אסנט ק.קרקע  
 שם אתר: בית כינרת אור יהודה

**לקוח/ה נכבד/ה, אנו מתכבדים להגיש את חישוב צריכת החשמל לתקופה 07/01/18 - 08/12/17:**

**אסנט - 4 - 81038287**

סוג תעריף	סוג צריכה	קריאה קודמת	קריאה נוכחית	סה"כ צריכה בקוט"ש	מחיר לקוט"ש בא"ג	סה"כ לתשלום
		08/12/17	07/01/18	1,133.20	48.68	551.64 ₪
517		82,208.60	83,341.80			

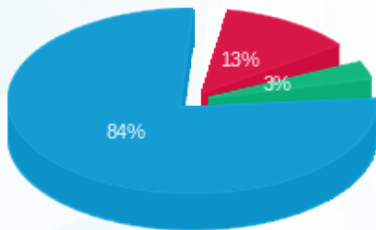
סה"כ צריכה לדייר:

שיא ביקוש	סה"כ צריכה בקוט"ש	סה"כ לתשלום
4.60	1,133.20	551.64 ₪

תשלום קבוע	סה"כ לתשלום
58.35 ₪	609.99 ₪

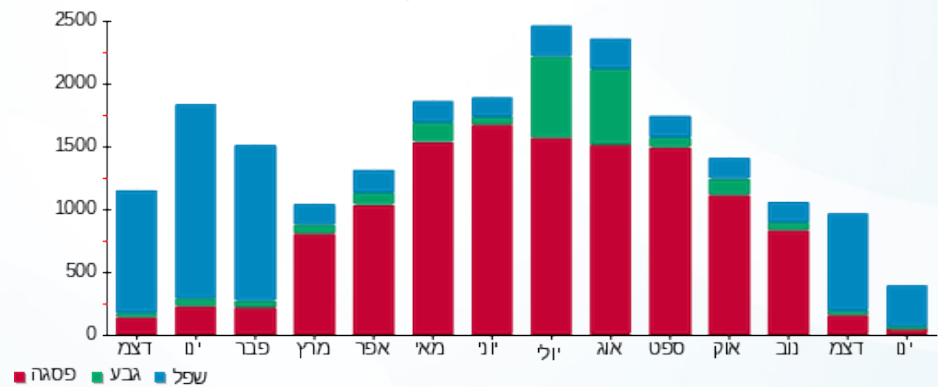
לא כולל מע"מ

התפלגות חיוב בש"ח לפי תעו"ז



פסגה (70.59 ₪) - 13%  
 גבע (18.60 ₪) - 3%  
 שפל (462.46 ₪) - 84%

הסטוריית צריכה בקוט"ש



09/01/18 תאריך הפקה:  
 07/01/18 תאריך קריאה נכחית:  
 08/12/17 תאריך קריאה קודמת:

שם דייר: בבילון קומה 1  
 שם אתר: בית כינרת אור יהודה

**לקוח/ה נכבד/ה, אנו מתכבדים להגיש את חישוב צריכת החשמל לתקופה 07/01/18 - 08/12/17:**

**סיידסופט ק.1 - 8 - 81036691**

סה"כ לתשלום	מחיר לקוט"ש בא"ג	סה"כ צריכה בקוט"ש	קריאה נכחית	קריאה קודמת	סוג צריכה	סוג תעריף
			07/01/18	08/12/17	פרטי חשבון עבור תאריכים:	
₪ -739.84	95.81	-772.20	38,538.90	37,766.70	פסגה	777
₪ -79.50	58.63	-135.60	8,632.20	8,496.60	גבע	778
₪ -545.52	37.38	-1,459.40	9,705.40	8,246.00	שפל	7798

**בבילון תוכנה בעמ קומה 1 - 8 - 81038287**

סה"כ לתשלום	מחיר לקוט"ש בא"ג	סה"כ צריכה בקוט"ש	קריאה נכחית	קריאה קודמת	סוג צריכה	סוג תעריף
			07/01/18	08/12/17	פרטי חשבון עבור תאריכים:	
₪ 2,051.29	95.81	2,141.00	284,366.40	282,225.40	פסגה	777
₪ 389.77	58.63	664.80	93,749.60	93,084.80	גבע	778
₪ 2,289.30	37.38	6,124.40	193,132.40	187,008.00	שפל	7798

**סה"כ צריכה לדייר:**

סה"כ לתשלום	סה"כ צריכה בקוט"ש	סה"כ צריכה שפל	סה"כ צריכה גבע	סה"כ צריכה בפסגה	שיא ביקוש
₪ 3,365.49	6,563.00	4,665.00	529.20	1,368.80	21.80

₪ 183.91	<b>תשלום קבוע</b>	
₪ 3,549.40	<b>סה"כ לתשלום</b>	<b>לא כולל מע"מ</b>

09/01/18 תאריך הפקה:  
 07/01/18 תאריך קריאה נוכחית:  
 08/12/17 תאריך קריאה קודמת:

שם דייר: חממה ק.קרקע  
 שם אתר: בית כינרת אור יהודה

לקוח/ה נכבד/ה, אנו מתכבדים להגיש את חישוב צריכת החשמל לתקופה 07/01/18 - 08/12/17:

חממה - 3 - 81038287

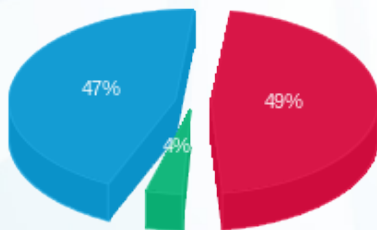
סה"כ לתשלום	מחיר לקוט"ש בא"ג	סה"כ צריכה בקוט"ש	קריאה נוכחית	קריאה קודמת	סוג צריכה	סוג תעריף
			07/01/18	08/12/17	פרטי חשבון עבור תאריכים:	
2,003.20 ₪	95.81	2,090.80	229,251.80	227,161.00	פסגה	777
146.93 ₪	58.63	250.60	95,301.80	95,051.20	גבע	778
1,915.43 ₪	37.38	5,124.20	161,355.40	156,231.20	שפל	779

סה"כ צריכה לדייר:

סה"כ לתשלום	סה"כ צריכה בקוט"ש	סה"כ צריכה שפל	סה"כ צריכה גבע	סה"כ צריכה בפסגה	שיא ביקוש
4,065.55 ₪	7,465.60	5,124.20	250.60	2,090.80	29.80

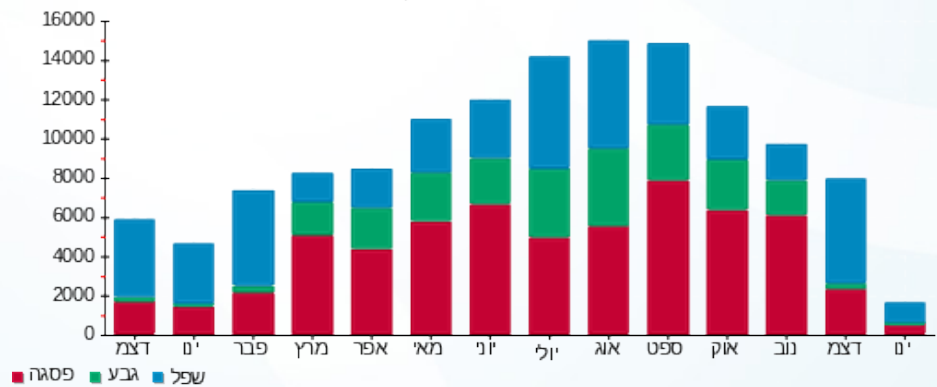
58.35 ₪	<b>תשלום קבוע</b>	
4,123.90 ₪	<b>סה"כ לתשלום</b>	<b>לא כולל מע"מ</b>

התפלגות חיוב בש"ח לפי תעו"ז



פסגה (2,003.20 ₪)  
 גבע (146.93 ₪)  
 שפל (1,915.43 ₪)

הסטוריית צריכה בקוט"ש





09/01/18

תאריך הפקה:

07/01/18

תאריך קריאה נוכחית:

08/12/17

תאריך קריאה קודמת:

שם דייר: חממה ק.קרקע  
שם אתר: בית כינרת אור יהודה

לקוח/ה נכבד/ה, אנו מתכבדים להגיש את חישוב צריכת החשמל לתקופה 07/01/18 - 08/12/17:

חממה - 2 - 81038287

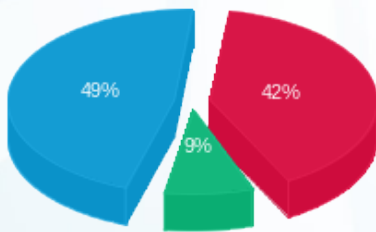
סה"כ לתשלום	מחיר לקוט"ש בא"ג	סה"כ צריכה בקוט"ש	קריאה נוכחית	קריאה קודמת	סוג צריכה	סוג תעריף
			07/01/18	08/12/17	פרטי חשבון עבור תאריכים:	
₪ 534.62	95.81	558.00	154,783.95	154,225.95	פסגה	777
₪ 109.49	58.63	186.75	48,447.45	48,260.70	גבע	778
₪ 619.97	37.38	1,658.55	89,535.75	87,877.20	שפל	779

סה"כ צריכה לדייר:

סה"כ לתשלום	סה"כ צריכה בקוט"ש	סה"כ צריכה שפל	סה"כ צריכה גבע	סה"כ צריכה בפסגה	שיא ביקוש
₪ 1,264.08	2,403.30	1,658.55	186.75	558.00	4.65

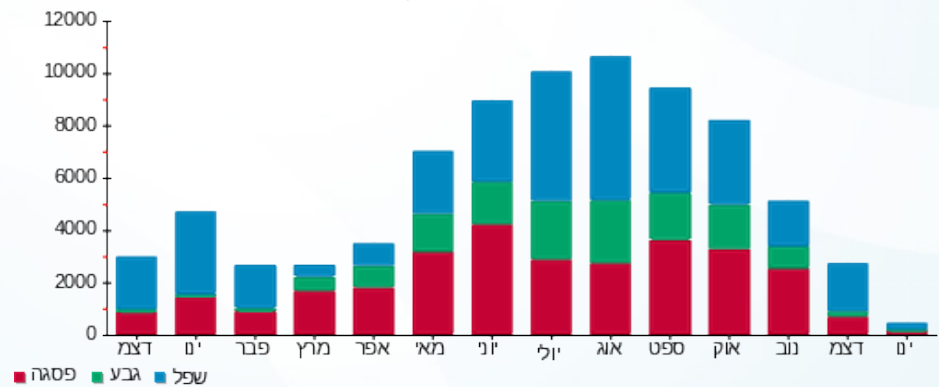
₪ 58.35	<b>תשלום קבוע</b>	
₪ 1,322.43	<b>סה"כ לתשלום</b>	<b>לא כולל מע"מ</b>

התפלגות חיוב בש"ח לפי תעו"ז



פסגה (₪ 534.62) ■  
גבע (₪ 109.49) ■  
שפל (₪ 619.97) ■

הסטוריית צריכה בקוט"ש



09/01/18 תאריך הפקה:  
 07/01/18 תאריך קריאה נוכחית:  
 08/12/17 תאריך קריאה קודמת:

שם דייר: טרי אדסק חדש קומה 5  
 שם אתר: בית כינרת אור יהודה

לקוח/ה נכבד/ה, אנו מתכבדים להגיש את חישוב צריכת החשמל לתקופה 07/01/18 - 08/12/17:

טרי אדסק חדש - 5 - 81036691

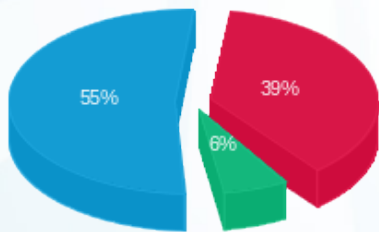
סה"כ לתשלום	מחיר לקוט"ש בא"ג	סה"כ צריכה בקוט"ש	קריאה נוכחית	קריאה קודמת	סוג צריכה	סוג תעריף
			07/01/18	08/12/17	פרטי חשבון עבור תאריכים:	
₪ 69.65	95.81	72.70	4,900.90	4,828.20	פסגה	777
₪ 11.20	58.63	19.10	853.55	834.45	גבע	778
₪ 97.58	37.38	261.05	1,047.25	786.20	שפל	779

סה"כ צריכה לדייר:

סה"כ לתשלום	סה"כ צריכה בקוט"ש	סה"כ צריכה שפל	סה"כ צריכה גבע	סה"כ צריכה בפסגה	שיא ביקוש
₪ 178.43	352.85	261.05	19.10	72.70	1.20

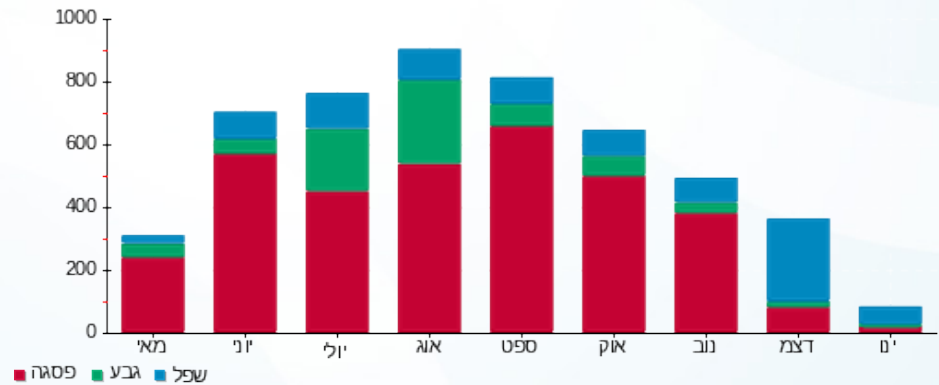
₪ 58.35	<b>תשלום קבוע</b>	
₪ 236.78	<b>סה"כ לתשלום</b>	<b>לא כולל מע"מ</b>

התפלגות חיוב בש"ח לפי תע"ז



פסגה (₪ 69.65)  
 גבע (₪ 11.20)  
 שפל (₪ 97.58)

הסטוריית צריכה בקוט"ש





09/01/18

תאריך הפקה:

שם דייר: יאיר 86 בעמ קומה 5

07/01/18

תאריך קריאה נוכחית:

שם אתר: בית כינרת אור יהודה

08/12/17

תאריך קריאה קודמת:

לקוח/ה נכבד/ה, אנו מתכבדים להגיש את חישוב צריכת החשמל לתקופה 07/01/18 - 08/12/17:

יאיר 86 בעמ - 6 - 81036691

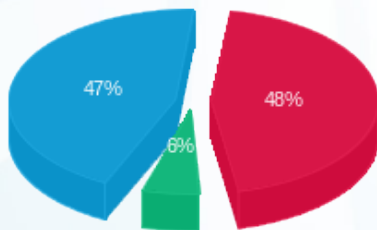
סה"כ לתשלום	מחיר לקוט"ש בא"ג	סה"כ צריכה בקוט"ש	קריאה נוכחית	קריאה קודמת	סוג צריכה	סוג תעריף
			07/01/18	08/12/17	פרטי חשבון עבור תאריכים:	
₪ 6.04	95.81	6.30	1,495.20	1,488.90	פסגה	777
₪ 0.70	58.63	1.20	144.00	142.80	גבע	778
₪ 5.94	37.38	15.90	406.85	390.95	שפל	779

סה"כ צריכה לדייר:

סה"כ לתשלום	סה"כ צריכה בקוט"ש	סה"כ צריכה שפל	סה"כ צריכה גבע	סה"כ צריכה בפסגה	שיא ביקוש
₪ 12.68	23.40	15.90	1.20	6.30	

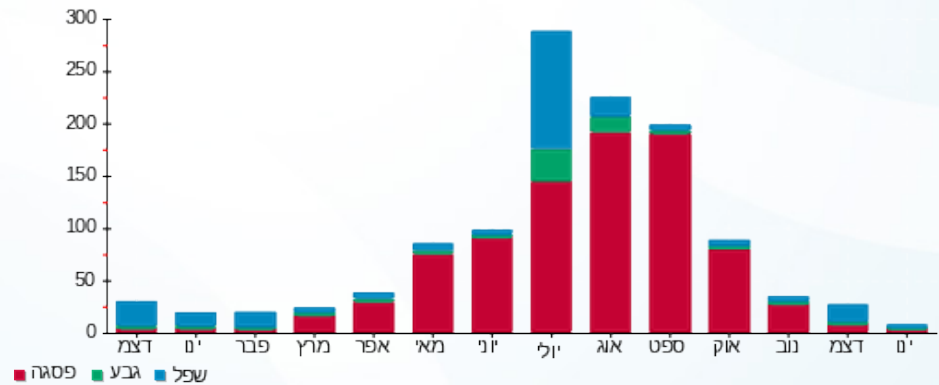
₪ 58.35	<b>תשלום קבוע</b>	
₪ 71.03	<b>סה"כ לתשלום</b>	<b>לא כולל מע"מ</b>

התפלגות חיוב בש"ח לפי תע"ז



פסגה (₪ 6.04) 47%  
 גבע (₪ 0.70) 6%  
 שפל (₪ 5.94) 48%

הסטוריית צריכה בקוט"ש





09/01/18

תאריך הפקה:

שם דייר: יוסף רוזנטל בע"מ קומה 5

07/01/18

תאריך קריאה נוכחית:

שם אתר: בית כינרת אור יהודה

08/12/17

תאריך קריאה קודמת:

לקוח/ה נכבד/ה, אנו מתכבדים להגיש את חישוב צריכת החשמל לתקופה 07/01/18 - 08/12/17:

יוסף רוזנטל בע"מ ק. 5 - 7 - 81036691

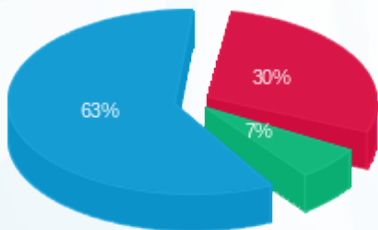
סה"כ לתשלום	מחיר לקוט"ש בא"ג	סה"כ צריכה בקוט"ש	קריאה נוכחית	קריאה קודמת	סוג צריכה	סוג תעריף
			07/01/18	08/12/17	פרטי חשבון עבור תאריכים:	
111.24 ₪	95.81	116.10	15,486.70	15,370.60	פסגה	777
24.16 ₪	58.63	41.20	3,789.00	3,747.80	גבע	778
234.90 ₪	37.38	628.40	7,722.60	7,094.20	שפל	779

סה"כ צריכה לדייר:

סה"כ לתשלום	סה"כ צריכה בקוט"ש	סה"כ צריכה שפל	סה"כ צריכה גבע	סה"כ צריכה בפסגה	שיא ביקוש
370.29 ₪	785.70	628.40	41.20	116.10	2.10

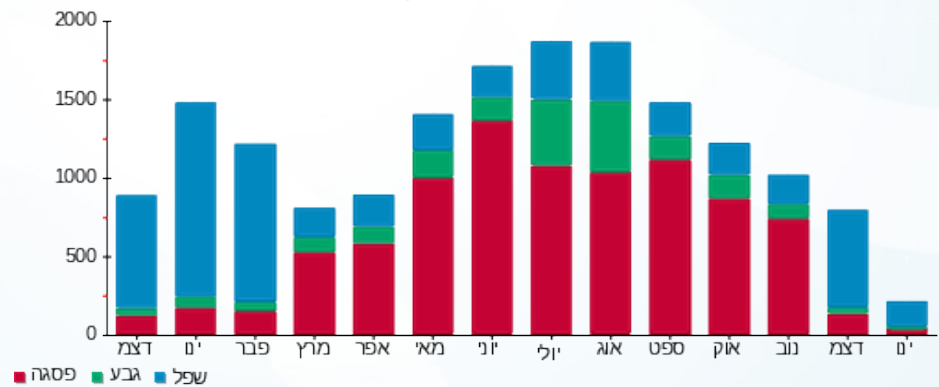
58.35 ₪	<b>תשלום קבוע</b>	
428.64 ₪	<b>סה"כ לתשלום</b>	<b>לא כולל מע"מ</b>

התפלגות חיוב בש"ח לפי תעו"ז



- פסגה (111.24 ₪)
- גבע (24.16 ₪)
- שפל (234.90 ₪)

הסטוריית צריכה בקוט"ש





09/01/18 תאריך הפקה:  
 07/01/18 תאריך קריאה נכחית:  
 08/12/17 תאריך קריאה קודמת:

**שם דייר:** לידקום קומה 4  
**שם אתר:** בית כינרת אור יהודה

**לקוח/ה נכבד/ה, אנו מתכבדים להגיש את חישוב צריכת החשמל לתקופה 07/01/18 - 08/12/17:**

**ריק - 1 - 81019657**

סוג תעריף	סוג צריכה	קריאה קודמת	קריאה נכחית	סה"כ צריכה בקוט"ש	מחיר לקוט"ש בא"ג	סה"כ לתשלום
			07/01/18	08/12/17	פרטי חשבון עבור תאריכים:	
777	פסגה	7,782.20	7,822.00	-39.80	95.81	₪ -38.13
778	גבע	1,860.65	1,881.80	-21.15	58.63	₪ -12.40
7798	שפל	4,463.80	4,624.75	-160.95	37.38	₪ -60.16

**צבי - 2 - 81019657**

סוג תעריף	סוג צריכה	קריאה קודמת	קריאה נכחית	סה"כ צריכה בקוט"ש	מחיר לקוט"ש בא"ג	סה"כ לתשלום
			07/01/18	08/12/17	פרטי חשבון עבור תאריכים:	
777	פסגה	26,068.35	26,293.65	-225.30	95.81	₪ -215.86
778	גבע	6,046.25	6,092.10	-45.85	58.63	₪ -26.88
7798	שפל	7,737.60	8,342.80	-605.20	37.38	₪ -226.22

**בבייב הילל - 3 - 81019657**

סוג תעריף	סוג צריכה	קריאה קודמת	קריאה נכחית	סה"כ צריכה בקוט"ש	מחיר לקוט"ש בא"ג	סה"כ לתשלום
			07/01/18	08/12/17	פרטי חשבון עבור תאריכים:	
777	פסגה	33,677.80	33,715.80	-38.00	95.81	₪ -36.41
778	גבע	10,267.75	10,274.35	-6.60	58.63	₪ -3.87
7798	שפל	20,003.75	20,088.35	-84.60	37.38	₪ -31.62

**בבייב הילל - 5 - 81019657**

סוג תעריף	סוג צריכה	קריאה קודמת	קריאה נכחית	סה"כ צריכה בקוט"ש	מחיר לקוט"ש בא"ג	סה"כ לתשלום
			07/01/18	08/12/17	פרטי חשבון עבור תאריכים:	
777	פסגה	20,141.25	20,203.05	-61.80	95.81	₪ -59.21
778	גבע	6,272.65	6,292.40	-19.75	58.63	₪ -11.58
7798	שפל	8,785.10	9,020.30	-235.20	37.38	₪ -87.92





לידקום בע"מ קומה 4 - 6 - 81036649

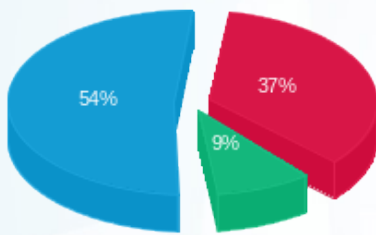
סה"כ לתשלום	מחיר לקוט"ש בא"ג	סה"כ צריכה בקוט"ש	קריאה נוכחית	קריאה קודמת	סוג צריכה	סוג תעריף
			07/01/18	08/12/17	פרטי חשבון עבור תאריכים:	
1,292.67 ₪	95.81	1,349.20	252,143.20	250,794.00	פסגה	777
292.21 ₪	58.63	498.40	74,453.20	73,954.80	גבע	778
1,802.91 ₪	37.38	4,823.20	146,223.20	141,400.00	שפל	7798

סה"כ צריכה לדייר:

סה"כ לתשלום	סה"כ צריכה בקוט"ש	סה"כ צריכה שפל	סה"כ צריכה גבע	סה"כ צריכה בפסגה	שיא ביקוש
2,577.52 ₪	5,126.60	3,737.25	405.05	984.30	18.80

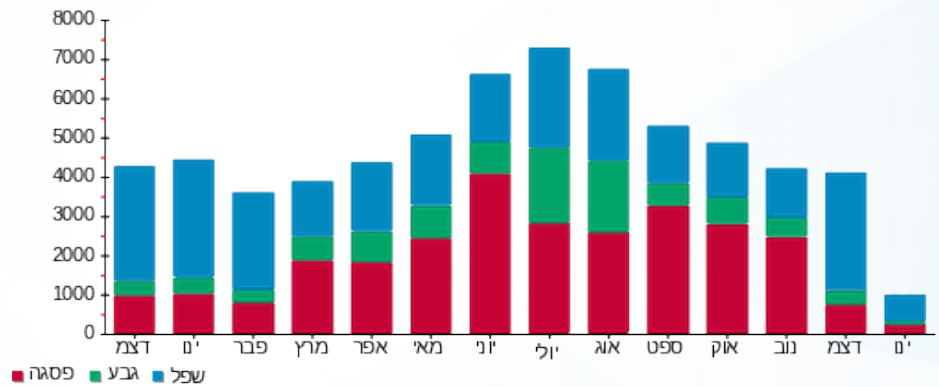
183.91 ₪	<b>תשלום קבוע</b>	
2,761.43 ₪	<b>סה"כ לתשלום</b>	<b>לא כולל מע"מ</b>

התפלגות חיוב בש"ח לפי תעו"ז



■ פסגה (943.06 ₪)  
■ גבע (237.48 ₪)  
■ שפל (1,396.98 ₪)

הסטוריית צריכה בקוט"ש





09/01/18

תאריך הפקה:

שם דייר: מפסק QN ראשי  
שם אתר: בית כינרת אור יהודה

07/01/18

תאריך קריאה נוכחית:

08/12/17

תאריך קריאה קודמת:

לקוח/ה נכבד/ה, אנו מתכבדים להגיש את חישוב צריכת החשמל לתקופה 07/01/18 - 08/12/17:

מפסק QN ראשי - 2 - 81036649

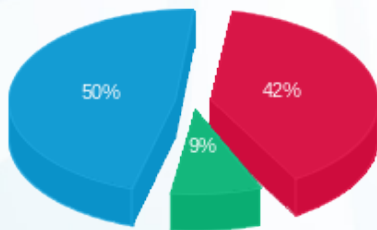
סה"כ לתשלום	מחיר לקוט"ש בא"ג	סה"כ צריכה בקוט"ש	קריאה נוכחית	קריאה קודמת	סוג צריכה	סוג תעריף
			07/01/18	08/12/17	פרטי חשבון עבור תאריכים:	
14,444.32 ₪	95.81	15,076.00	2,446,924.00	2,431,848.00	פסגה	777
3,055.80 ₪	58.63	5,212.00	845,908.00	840,696.00	גבע	778
17,271.06 ₪	37.38	46,204.00	1,731,340.00	1,685,136.00	שפל	7798

סה"כ צריכה לדייר:

סה"כ לתשלום	סה"כ צריכה בקוט"ש	סה"כ צריכה שפל	סה"כ צריכה גבע	סה"כ צריכה בפסגה	שיא ביקוש
34,771.17 ₪	66,492.00	46,204.00	5,212.00	15,076.00	172.00

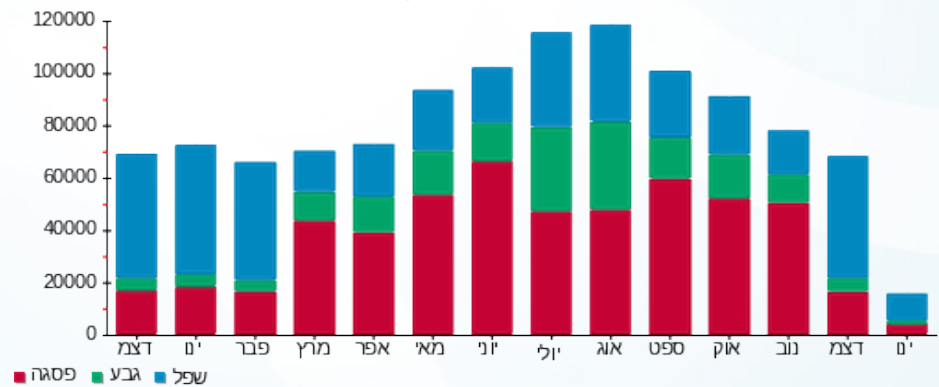
183.91 ₪	<b>תשלום קבוע</b>	
34,955.08 ₪	<b>סה"כ לתשלום</b>	<b>לא כולל מע"מ</b>

התפלגות חיוב בש"ח לפי תעו"ז



- פסגה (14,444.32 ₪)
- גבע (3,055.80 ₪)
- שפל (17,271.06 ₪)

הסטוריית צריכה בקוט"ש





09/01/18

תאריך הפקה:

שם דייר: סי פי פתרונות אשראי קומה 5  
שם אתר: בית כינרת אור יהודה

07/01/18

תאריך קריאה נוכחית:

08/12/17

תאריך קריאה קודמת:

לקוח/ה נכבד/ה, אנו מתכבדים להגיש את חישוב צריכת החשמל לתקופה 07/01/18 - 08/12/17:

סי פי פתרונות אשראי - 1 - 81036691

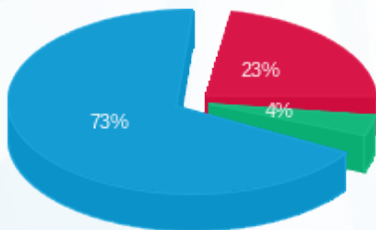
סה"כ לתשלום	מחיר לקוט"ש בא"ג	סה"כ צריכה בקוט"ש	קריאה נוכחית	קריאה קודמת	סוג צריכה	סוג תעריף
			07/01/18	08/12/17	פרטי חשבון עבור תאריכים:	
28.79 ₪	95.81	30.05	7,393.00	7,362.95	פסגה	777
4.98 ₪	58.63	8.50	721.65	713.15	גבע	778
91.47 ₪	37.38	244.70	1,900.50	1,655.80	שפל	779

סה"כ צריכה לדייר:

סה"כ לתשלום	סה"כ צריכה בקוט"ש	סה"כ צריכה שפל	סה"כ צריכה גבע	סה"כ צריכה בפסגה	שיא ביקוש
125.24 ₪	283.25	244.70	8.50	30.05	3.30

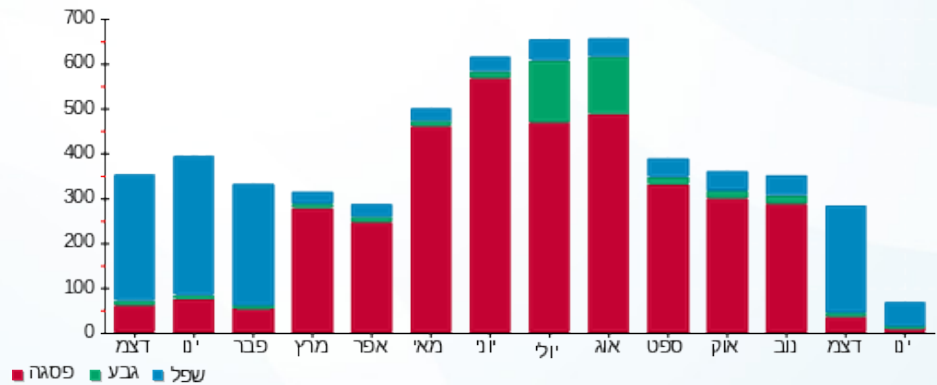
58.35 ₪	<b>תשלום קבוע</b>	
183.59 ₪	<b>סה"כ לתשלום</b>	<b>לא כולל מע"מ</b>

התפלגות חיוב בש"ח לפי תעו"ז



- פסגה (28.79 ₪)
- גבע (4.98 ₪)
- שפל (91.47 ₪)

הסטוריית צריכה בקוט"ש





09/01/18

תאריך הפקה:

שם דייר: סידסופט קומה 1  
שם אתר: בית כינרת אור יהודה

07/01/18

תאריך קריאה נוכחית:

08/12/17

תאריך קריאה קודמת:

לקוח/ה נכבד/ה, אנו מתכבדים להגיש את חישוב צריכת החשמל לתקופה 07/01/18 - 08/12/17:

סיידסופט ק.1 - 8 - 81036691

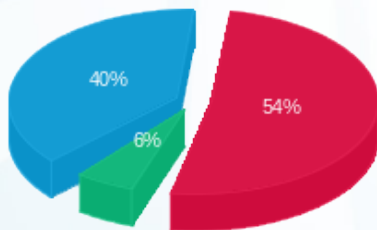
סה"כ לתשלום	מחיר לקוט"ש בא"ג	סה"כ צריכה בקוט"ש	קריאה נוכחית	קריאה קודמת	סוג צריכה	סוג תעריף
			07/01/18	08/12/17	פרטי חשבון עבור תאריכים:	
739.84 ₪	95.81	772.20	38,538.90	37,766.70	פסגה	777
79.50 ₪	58.63	135.60	8,632.20	8,496.60	גבע	778
545.52 ₪	37.38	1,459.40	9,705.40	8,246.00	שפל	779

סה"כ צריכה לדייר:

סה"כ לתשלום	סה"כ צריכה בקוט"ש	סה"כ צריכה שפל	סה"כ צריכה גבע	סה"כ צריכה בפסגה	שיא ביקוש
1,364.87 ₪	2,367.20	1,459.40	135.60	772.20	9.90

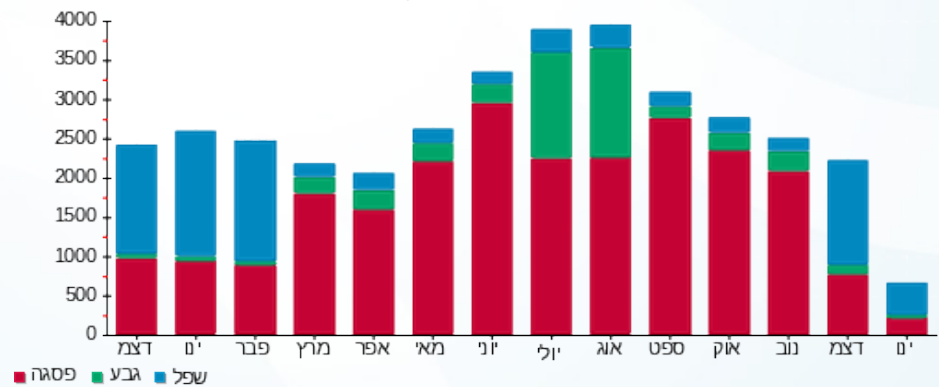
58.35 ₪	<b>תשלום קבוע</b>	
1,423.22 ₪	<b>סה"כ לתשלום</b>	<b>לא כולל מע"מ</b>

התפלגות חיוב בש"ח לפי תעו"ז



פסגה (739.84 ₪) 54%  
גבע (79.50 ₪) 40%  
שפל (545.52 ₪) 6%

הסטוריית צריכה בקוט"ש



09/01/18 תאריך הפקה:  
 07/01/18 תאריך קריאה נוכחית:  
 08/12/17 תאריך קריאה קודמת:

שם דייר: סלקום קומה 1-  
 שם אתר: בית כינרת אור יהודה

**לקוח/ה נכבד/ה, אנו מתכבדים להגיש את חישוב צריכת החשמל לתקופה 07/01/18 - 08/12/17:**

**סלקום - 8 - 81036649**

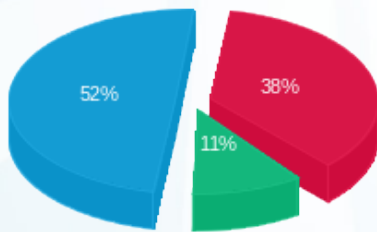
סוג תעריף	סוג צריכה	קריאה קודמת	קריאה נוכחית	סה"כ צריכה בקוט"ש	מחיר לקוט"ש בא"ג	סה"כ לתשלום
פרטי חשבון עבור תאריכים:						
777	פסגה	08/12/17	07/01/18	717.80	95.81	687.72 ₪
778	גבע	26,371.20	26,707.25	336.05	58.63	197.03 ₪
7798	שפל	75,275.50	77,813.20	2,537.70	37.38	948.59 ₪

**סה"כ צריכה לדייר:**

שיא ביקוש	סה"כ צריכה בפסגה	סה"כ צריכה גבע	סה"כ צריכה שפל	סה"כ צריכה בקוט"ש	סה"כ לתשלום
5.15	717.80	336.05	2,537.70	3,591.55	1,833.34 ₪

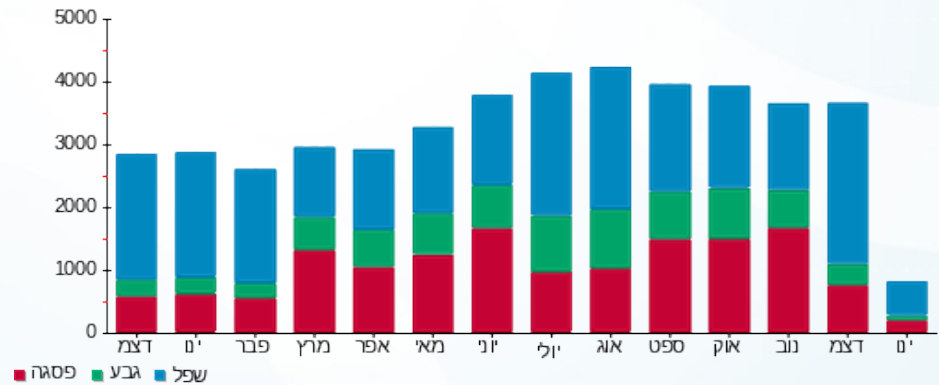
183.91 ₪	<b>תשלום קבוע</b>
2,017.25 ₪	<b>סה"כ לתשלום</b>
<b>לא כולל מע"מ</b>	

התפלגות חיוב בש"ח לפי תעו"ז



■ פסגה (687.72 ₪)  
 ■ גבע (197.03 ₪)  
 ■ שפל (948.59 ₪)

הסטוריית צריכה בקוט"ש



09/01/18 תאריך הפקה:  
 07/01/18 תאריך קריאה נוכחית:  
 08/12/17 תאריך קריאה קודמת:

שם דייר: עורך דין עוז קומה 5  
 שם אתר: בית כינרת אור יהודה

לקוח/ה נכבד/ה, אנו מתכבדים להגיש את חישוב צריכת החשמל לתקופה 07/01/18 - 08/12/17:

עורך דין עוז - 3 - 81036691

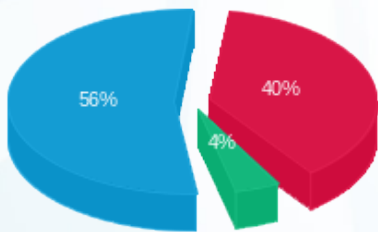
סה"כ לתשלום	מחיר לקוט"ש בא"ג	סה"כ צריכה בקוט"ש	קריאה נוכחית	קריאה קודמת	סוג צריכה	סוג תעריף
			07/01/18	08/12/17	פרטי חשבון עבור תאריכים:	
₪ 77.51	95.81	80.90	14,080.20	13,999.30	פסגה	777
₪ 8.62	58.63	14.70	2,158.55	2,143.85	גבע	778
₪ 109.36	37.38	292.55	5,179.15	4,886.60	שפל	779

סה"כ צריכה לדייר:

סה"כ לתשלום	סה"כ צריכה בקוט"ש	סה"כ צריכה שפל	סה"כ צריכה גבע	סה"כ צריכה בפסגה	שיא ביקוש
₪ 195.48	388.15	292.55	14.70	80.90	2.65

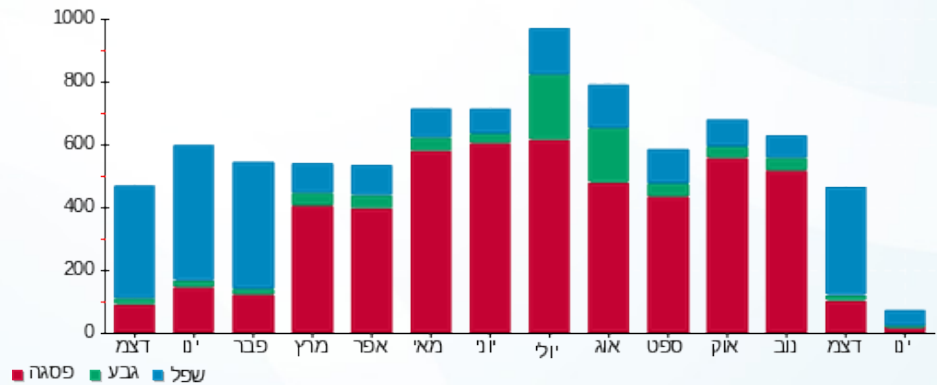
₪ 58.35	<b>תשלום קבוע</b>	
₪ 253.83	<b>סה"כ לתשלום</b>	<b>לא כולל מע"מ</b>

התפלגות חיוב בש"ח לפי תעו"ז



פסגה (₪ 77.51) 56%  
 גבע (₪ 8.62) 40%  
 שפל (₪ 109.36) 4%

הסטוריית צריכה בקוט"ש



09/01/18 תאריך הפקה:  
 07/01/18 תאריך קריאה נוכחית:  
 08/12/17 תאריך קריאה קודמת:

שם דייר: פארגון קומה 3  
 שם אתר: בית כינרת אור יהודה

לקוח/ה נכבד/ה, אנו מתכבדים להגיש את חישוב צריכת החשמל לתקופה 07/01/18 - 08/12/17:

פארגון ק. 3 - 7 - 81019657

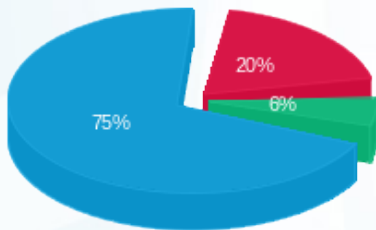
סה"כ לתשלום	מחיר לקוט"ש בא"ג	סה"כ צריכה בקוט"ש	קריאה נוכחית	קריאה קודמת	סוג צריכה	סוג תעריף
			07/01/18	08/12/17	פרטי חשבון עבור תאריכים:	
1,313.58 ₪	48.68	2,698.40	131,244.90	128,546.50		517

סה"כ צריכה לדייר:

סה"כ לתשלום	סה"כ צריכה בקוט"ש	שיא ביקוש
1,313.58 ₪	2,698.40	9.10

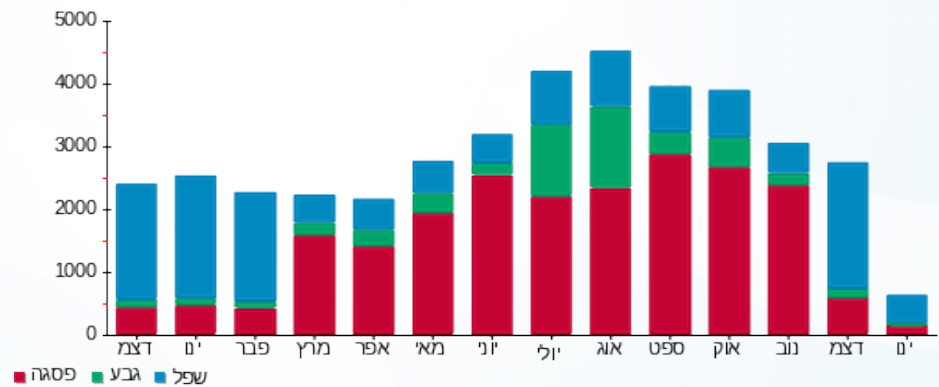
58.35 ₪	תשלום קבוע	
1,371.93 ₪	סה"כ לתשלום	לא כולל מע"מ

התפלגות חיוב בש"ח לפי תעו"ז



פסגה (259.03 ₪) 20%  
 גבע (72.83 ₪) 6%  
 שפל (981.73 ₪) 75%

הסטוריית צריכה בקוט"ש





09/01/18

תאריך הפקה:

שם דייר: פי.איץ.איי נטוורקס חניון

07/01/18

תאריך קריאה נוכחית:

שם אתר: בית כינרת אור יהודה

08/12/17

תאריך קריאה קודמת:

לקוח/ה נכבד/ה, אנו מתכבדים להגיש את חישוב צריכת החשמל לתקופה 07/01/18 - 08/12/17:

פי.איץ.איי נטוורקס - 7 - 81038287

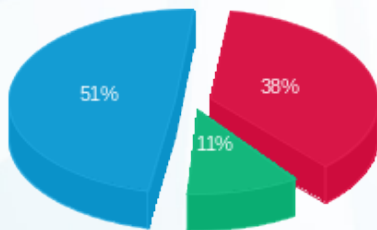
סה"כ לתשלום	מחיר לקוט"ש בא"ג	סה"כ צריכה בקוט"ש	קריאה נוכחית	קריאה קודמת	סוג צריכה	סוג תעריף
			07/01/18	08/12/17	פרטי חשבון עבור תאריכים:	
₪ 862.91	95.81	900.65	61,731.20	60,830.55	פסגה	777
₪ 245.63	58.63	418.95	32,705.35	32,286.40	גבע	778
₪ 1,162.89	37.38	3,111.00	94,652.25	91,541.25	שפל	779

סה"כ צריכה לדייר:

סה"כ לתשלום	סה"כ צריכה בקוט"ש	סה"כ צריכה שפל	סה"כ צריכה גבע	סה"כ צריכה בפסגה	שיא ביקוש
₪ 2,271.43	4,430.60	3,111.00	418.95	900.65	7.05

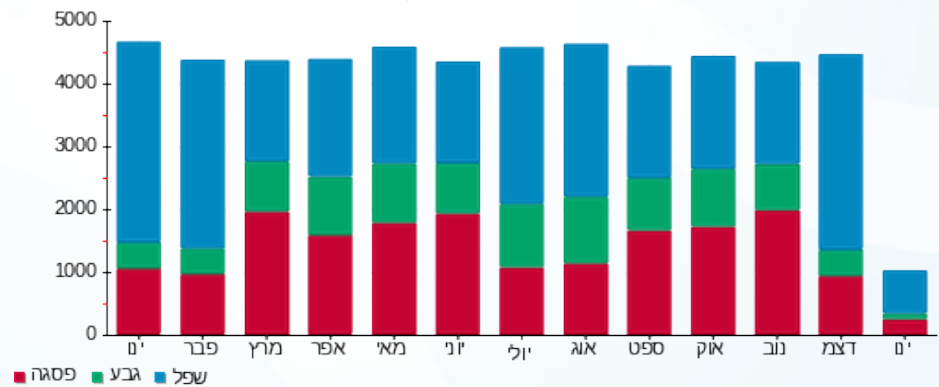
₪ 58.35	תשלום קבוע	
₪ 2,329.78	סה"כ לתשלום	לא כולל מע"מ

התפלגות חיוב בש"ח לפי תעו"ז



- פסגה (₪ 862.91)
- גבע (₪ 245.63)
- שפל (₪ 1,162.89)

הסטוריית צריכה בקוט"ש





09/01/18

תאריך הפקה:

שם דייר: פלאפון קומה 1-

07/01/18

תאריך קריאה נוכחית:

שם אתר: בית כינרת אור יהודה

08/12/17

תאריך קריאה קודמת:

לקוח/ה נכבד/ה, אנו מתכבדים להגיש את חישוב צריכת החשמל לתקופה 07/01/18 - 08/12/17:

פלאפון - 4 - 81036649

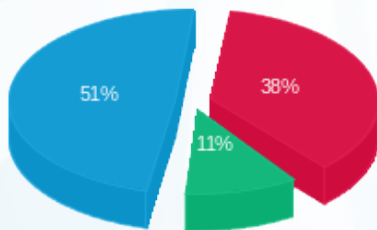
סה"כ לתשלום	מחיר לקוט"ש בא"ג	סה"כ צריכה בקוט"ש	קריאה נוכחית	קריאה קודמת	סוג צריכה	סוג תעריף
			07/01/18	08/12/17		פרטי חשבון עבור תאריכים:
₪ 533.85	95.81	557.20	40,580.80	40,023.60	פסגה	777
₪ 153.49	58.63	261.80	21,973.85	21,712.05	גבע	778
₪ 715.53	37.38	1,914.20	60,549.85	58,635.65	שפל	7798

סה"כ צריכה לדייר:

סה"כ לתשלום	סה"כ צריכה בקוט"ש	סה"כ צריכה שפל	סה"כ צריכה גבע	סה"כ צריכה בפסגה	שיא ביקוש
₪ 1,402.87	2,733.20	1,914.20	261.80	557.20	3.95

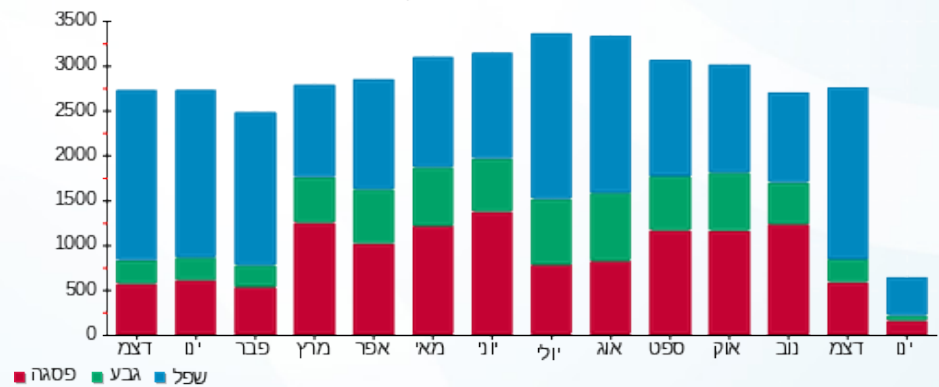
₪ 183.91	<b>תשלום קבוע</b>	
₪ 1,586.78	<b>סה"כ לתשלום</b>	<b>לא כולל מע"מ</b>

התפלגות חיוב בש"ח לפי תעו"ז



- פסגה (₪ 533.85)
- גבע (₪ 153.49)
- שפל (₪ 715.53)

הסטוריית צריכה בקוט"ש





09/01/18

תאריך הפקה:

07/01/18

תאריך קריאה נוכחית:

08/12/17

תאריך קריאה קודמת:

שם דייר: פלגי ק.קרקע  
שם אתר: בית כינרת אור יהודה

לקוח/ה נכבד/ה, אנו מתכבדים להגיש את חישוב צריכת החשמל לתקופה 07/01/18 - 08/12/17:

פלגי - 5 - 81038287

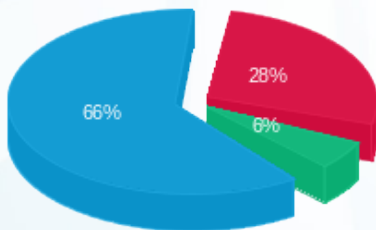
סה"כ לתשלום	מחיר לקוט"ש בא"ג	סה"כ צריכה בקוט"ש	קריאה נוכחית	קריאה קודמת	סוג צריכה	סוג תעריף
			07/01/18	08/12/17	פרטי חשבון עבור תאריכים:	
235.12 ₪	95.81	245.40	92,208.20	91,962.80	פסגה	777
46.20 ₪	58.63	78.80	17,923.80	17,845.00	גבע	778
544.93 ₪	37.38	1,457.80	20,271.20	18,813.40	שפל	779

סה"כ צריכה לדייר:

סה"כ לתשלום	סה"כ צריכה בקוט"ש	סה"כ צריכה שפל	סה"כ צריכה גבע	סה"כ צריכה בפסגה	שיא ביקוש
826.24 ₪	1,782.00	1,457.80	78.80	245.40	8.40

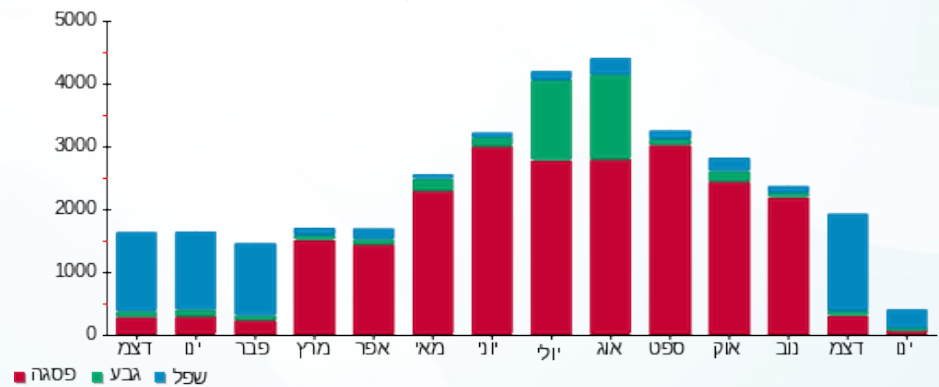
58.35 ₪	<b>תשלום קבוע</b>	
884.59 ₪	<b>סה"כ לתשלום</b>	<b>לא כולל מע"מ</b>

התפלגות חיוב בש"ח לפי תעו"ז



- פסגה (235.12 ₪) - 66%
- גבע (46.20 ₪) - 28%
- שפל (544.93 ₪) - 8%

הסטוריית צריכה בקוט"ש





09/01/18

תאריך הפקה:

שם דייר: צבי אברמוביץ קומה 4

07/01/18

תאריך קריאה נוכחית:

שם אתר: בית כינרת אור יהודה

08/12/17

תאריך קריאה קודמת:

לקוח/ה נכבד/ה, אנו מתכבדים להגיש את חישוב צריכת החשמל לתקופה 07/01/18 - 08/12/17:

צבי אברמוביץ - 2 - 81019657

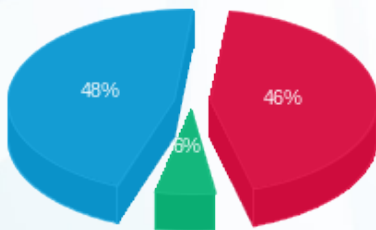
סה"כ לתשלום	מחיר לקוט"ש בא"ג	סה"כ צריכה בקוט"ש	קריאה נוכחית	קריאה קודמת	סוג צריכה	סוג תעריף
			07/01/18	08/12/17	פרטי חשבון עבור תאריכים:	
215.86 ₪	95.81	225.30	26,293.65	26,068.35	פסגה	777
26.88 ₪	58.63	45.85	6,092.10	6,046.25	גבע	778
226.22 ₪	37.38	605.20	8,342.80	7,737.60	שפל	779

סה"כ צריכה לדייר:

סה"כ לתשלום	סה"כ צריכה בקוט"ש	סה"כ צריכה שפל	סה"כ צריכה גבע	סה"כ צריכה בפסגה	שיא ביקוש
468.97 ₪	876.35	605.20	45.85	225.30	3.50

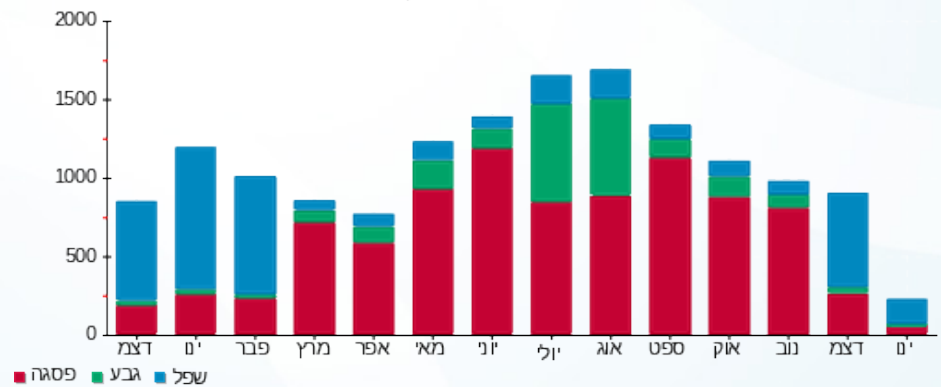
58.35 ₪	<b>תשלום קבוע</b>	
527.32 ₪	<b>סה"כ לתשלום</b>	<b>לא כולל מע"מ</b>

התפלגות חיוב בש"ח לפי תעו"ז



- פסגה (215.86 ₪) - 48%
- גבע (26.88 ₪) - 6%
- שפל (226.22 ₪) - 46%

הסטוריית צריכה בקוט"ש





09/01/18

תאריך הפקה:

שם דייר: ציבורי

07/01/18

תאריך קריאה נוכחית:

שם אתר: בית כינרת אור יהודה

08/12/17

תאריך קריאה קודמת:

לקוח/ה נכבד/ה, אנו מתכבדים להגיש את חישוב צריכת החשמל לתקופה 07/01/18 - 08/12/17:

ציבורי - 1 - 81036649

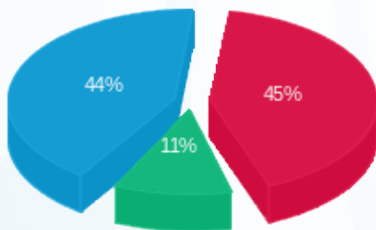
סה"כ לתשלום	מחיר לקוט"ש בא"ג	סה"כ צריכה בקוט"ש	קריאה נוכחית	קריאה קודמת	סוג צריכה	סוג תעריף
			07/01/18	08/12/17	פרטי חשבון עבור תאריכים:	
₪ 4,588.53	95.81	4,789.20	558,543.60	553,754.40	פסגה	777
₪ 1,168.96	58.63	1,993.80	208,861.80	206,868.00	גבע	778
₪ 4,550.87	37.38	12,174.60	372,559.20	360,384.60	שפל	7798

סה"כ צריכה לדייר:

סה"כ לתשלום	סה"כ צריכה בקוט"ש	סה"כ צריכה שפל	סה"כ צריכה גבע	סה"כ צריכה בפסגה	שיא ביקוש
₪ 10,308.36	18,957.60	12,174.60	1,993.80	4,789.20	45.00

₪ 183.91	<b>תשלום קבוע</b>	
₪ 10,492.27	<b>סה"כ לתשלום</b>	<b>לא כולל מע"מ</b>

התפלגות חיוב בש"ח לפי תעו"ז



- פסגה (₪ 4,588.53)
- גבע (₪ 1,168.96)
- שפל (₪ 4,550.87)

הסטוריית צריכה בקוט"ש

