



10/01/18 תאריך הפקה:
 08/01/18 תאריך קריאה נוכחית:
 12/12/17 תאריך קריאה קודמת:

שם דייר: ציבורי
 שם אתר: בית כינרת תל אביב

לקוח/ה נכבד/ה, אנו מתכבדים להגיש את חישוב צריכת החשמל לתקופה 08/01/18 - 12/12/17:

ציבורי - 4 - 00022800

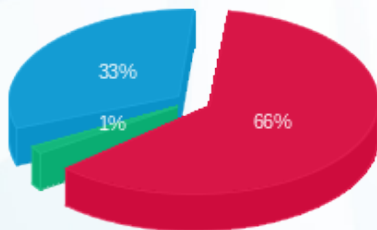
סה"כ לתשלום	מחיר לקוט"ש בא"ג	סה"כ צריכה בקוט"ש	קריאה נוכחית	קריאה קודמת	סוג צריכה	סוג תעריף
			08/01/18	12/12/17	פרטי חשבון עבור תאריכים:	
₪ 45.67	95.81	47.67	8,775.89	8,728.22	פסגה	777
₪ 0.99	58.63	1.69	3,236.12	3,234.43	גבע	778
₪ 22.89	37.38	61.23	6,428.97	6,367.74	שפל	779

סה"כ צריכה לדייר:

סה"כ לתשלום	סה"כ צריכה בקוט"ש	סה"כ צריכה שפל	סה"כ צריכה גבע	סה"כ צריכה בפסגה	שיא ביקוש
₪ 69.55	110.59	61.23	1.69	47.67	1.25

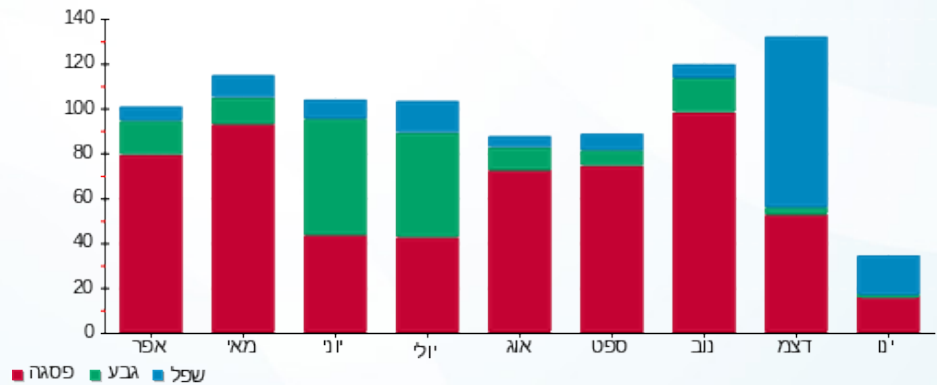
₪ 58.35	תשלום קבוע	
₪ 127.90	סה"כ לתשלום	לא כולל מע"מ

התפלגות חיוב בש"ח לפי תעו"ז



פסגה (₪ 45.67) ■
 גבע (₪ 0.99) ■
 שפל (₪ 22.89) ■

הסטוריית צריכה בקוט"ש



פסגה ■ גבע ■ שפל

