

10/01/18

תאריך הפקה:

שם דייר: ארמל אזולאי קומה 3

31/12/17

תאריך קריאה נוכחית:

שם אתר: מגדל סהר - תא

01/12/17

תאריך קריאה קודמת:

לקוח/ה נכבד/ה, אנו מתכבדים להגיש את חישוב צריכת החשמל לתקופה **01/12/17 - 31/12/17**:

ארמל אזולאי קומה 3 - 2 - 00018332

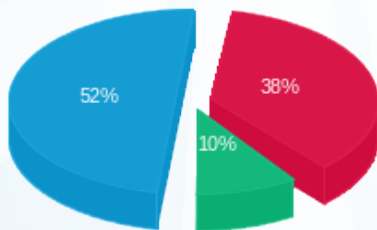
סוג תעריף	סוג צריכה	קריאה קודמת	קריאה נוכחית	סה"כ צריכה בקוט"ש	מחיר לקוט"ש בא"ג	סה"כ לתשלום
פרטי חשבון עבור תאריכים:						
777	פסגה	01/12/17	31/12/17	75.61	95.81	72.44 ₪
778	גבע	32,119.41	32,151.56	32.15	58.63	18.85 ₪
7798	שפל	20,478.67	20,744.37	265.70	37.38	99.32 ₪

סה"כ צריכה לדייר:

שיא ביקוש	סה"כ צריכה בפסגה	סה"כ צריכה גבע	סה"כ צריכה שפל	סה"כ צריכה בקוט"ש	סה"כ לתשלום
1.38	75.61	32.15	265.70	373.46	190.61 ₪

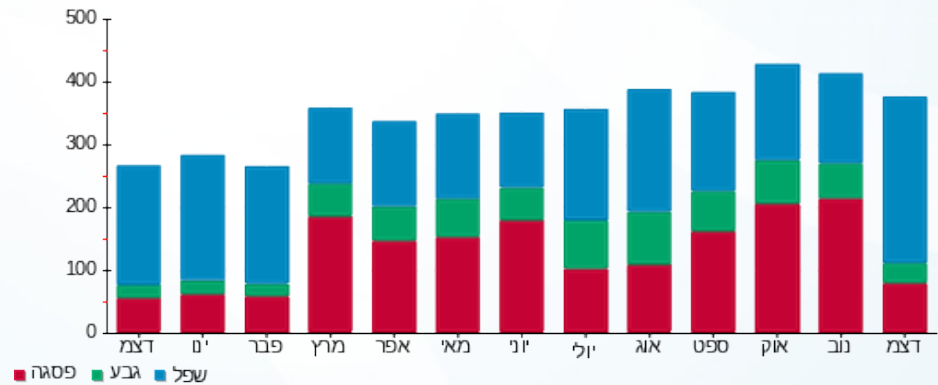
183.91 ₪	תשלום קבוע	
374.52 ₪	סה"כ לתשלום	לא כולל מע"מ

התפלגות חיוב בש"ח לפי תע"ז



פסגה (72.44 ₪) ■
 גבע (18.85 ₪) ■
 שפל (99.32 ₪) ■

הסטוריית צריכה בקוט"ש



פסגה ■ גבע ■ שפל