



11/01/18

תאריך הפקה:

שם דייר: ראשי שנאי 2

31/12/17

תאריך קריאה נוכחית:

שם אתר: טרמינל פארק אור יהודה

01/12/17

תאריך קריאה קודמת:

לקוח/ה נכבד/ה, אנו מתכבדים להגיש את חישוב צריכת החשמל לתקופה 01/12/17 - 31/12/17:

ראשי שנאי 2 - 3 - 81029749

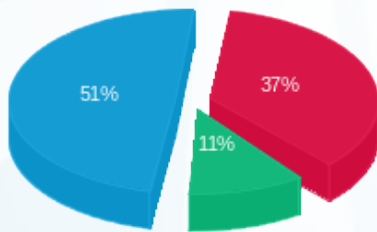
סה"כ לתשלום	מחיר לקוט"ש בא"ג	סה"כ צריכה בקוט"ש	קריאה נוכחית	קריאה קודמת	סוג צריכה	סוג תעריף
			31/12/17	01/12/17		פרטי חשבון עבור תאריכים:
₪ 38,803.05	95.81	40,500.00	4,054,118.00	4,013,618.00	פסגה	777
₪ 11,663.85	58.63	19,894.00	1,696,284.00	1,676,390.00	גבע	778
₪ 53,422.75	37.38	142,918.00	4,948,606.00	4,805,688.00	שפל	7798

סה"כ צריכה לדייר:

סה"כ לתשלום	סה"כ צריכה בקוט"ש	סה"כ צריכה שפל	סה"כ צריכה גבע	סה"כ צריכה בפסגה	שיא ביקוש
₪ 103,889.65	203,312.00	142,918.00	19,894.00	40,500.00	422.00

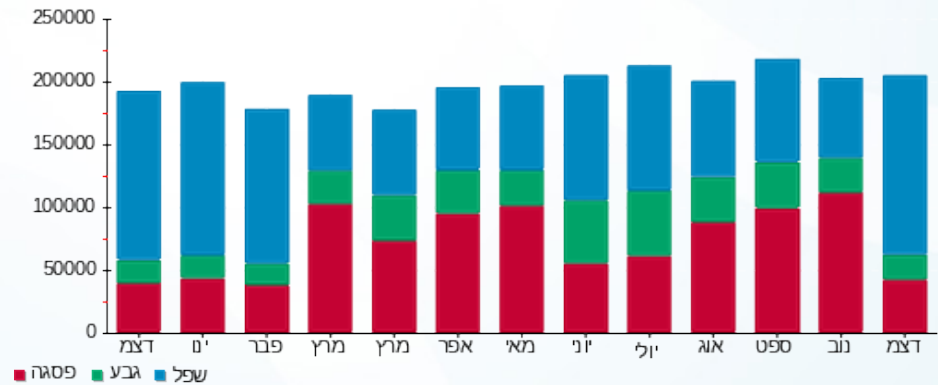
₪ 0.00	<b>תשלום קבוע</b>	
₪ 103,889.65	<b>סה"כ לתשלום</b>	<b>לא כולל מע"מ</b>

התפלגות חיוב בש"ח לפי תעו"ז



■ פסגה (₪ 38,803.05) 51%  
■ גבע (₪ 11,663.85) 37%  
■ שפל (₪ 53,422.75) 11%

הסטוריית צריכה בקוט"ש



■ פסגה  
■ גבע  
■ שפל

