



11/01/18

תאריך הפקה:

08/01/18

תאריך קריאה נוכחית:

15/12/17

תאריך קריאה קודמת:

שם דייר: הוט
שם אתר: מגדל מבקר המדינה

לקוח/ה נכבד/ה, אנו מתכבדים להגיש את חישוב צריכת החשמל לתקופה 08/01/18 - 15/12/17:

הוט - 4 - 00023353

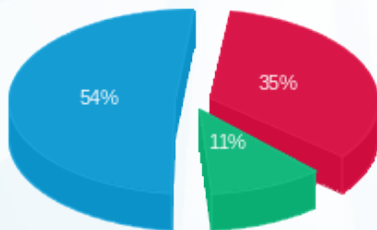
סה"כ לתשלום	מחיר לקוט"ש בא"ג	סה"כ צריכה בקוט"ש	קריאה נוכחית	קריאה קודמת	סוג צריכה	סוג תעריף
			08/01/18	15/12/17	פרטי חשבון עבור תאריכים:	
1.85 ₪	95.81	1.93	365.72	363.80	פסגה	777
0.57 ₪	58.63	0.98	191.79	190.82	גבע	778
2.78 ₪	37.38	7.45	615.71	608.27	שפל	7798

סה"כ צריכה לדייר:

סה"כ לתשלום	סה"כ צריכה בקוט"ש	סה"כ צריכה שפל	סה"כ צריכה גבע	סה"כ צריכה בפסגה	שיא ביקוש
5.20 ₪	10.35	7.45	0.98	1.93	0.02

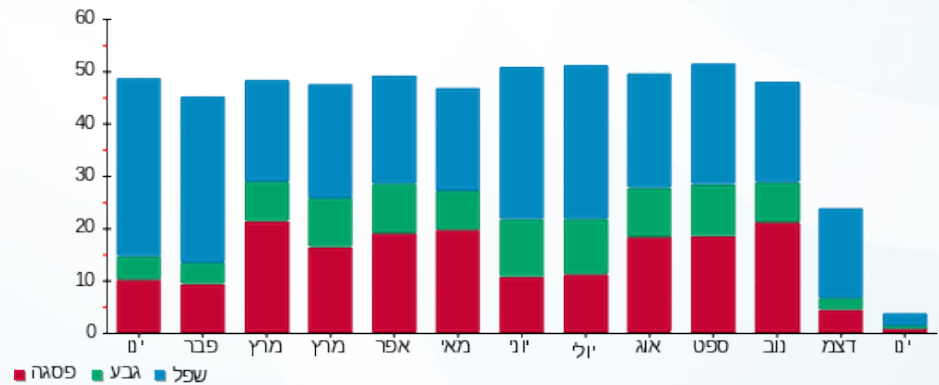
183.91 ₪	תשלום קבוע	
189.11 ₪	סה"כ לתשלום	לא כולל מע"מ

התפלגות חיוב בש"ח לפי תע"ז



פסגה (1.85 ₪) ■
גבע (0.57 ₪) ■
שפל (2.78 ₪) ■

הסטוריית צריכה בקוט"ש



פסגה ■ גבע ■ שפל

