



17/01/18

תאריך הפקה:

31/12/17

תאריך קריאה נוכחית:

01/12/17

תאריך קריאה קודמת:

שם דייר: מיקדן ניהול ואחזקה (לוח שירות הבית)
שם אתר: הכשרה חברה לביטוח בע"מ ופנינת אפרידר בע"מ-אשדוד

לקוח/ה נכבד/ה, אנו מתכבדים להגיש את חישוב צריכת החשמל לתקופה 01/12/17 - 31/12/17:

מיקדן ניהול ואחזקה (לוח שירות הבית) - 1 - 16045529

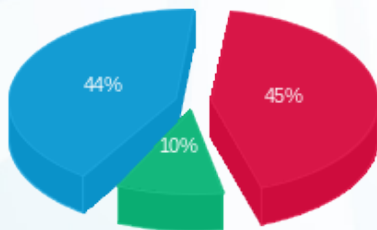
סוג תעריף	סוג צריכה	קריאה קודמת	קריאה נוכחית	סה"כ צריכה בקוט"ש	מחיר לקוט"ש בא"ג	סה"כ לתשלום
פרטי חשבון עבור תאריכים:						
777	פסגה	01/12/17	31/12/17	638.70	95.81	₪ 611.94
778	גבע	7,627.10	7,864.70	237.60	58.63	₪ 139.30
7798	שפל	19,487.90	21,091.30	1,603.40	37.38	₪ 599.35

סה"כ צריכה לדייר:

שיא ביקוש	סה"כ צריכה בפסגה	סה"כ צריכה גבע	סה"כ צריכה שפל	סה"כ צריכה בקוט"ש	סה"כ לתשלום
6.37	638.70	237.60	1,603.40	2,479.70	₪ 1,350.59

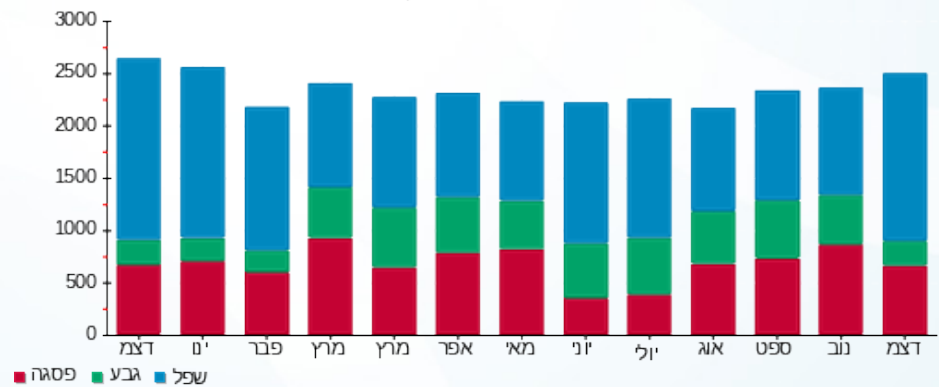
₪ 183.91	תשלום קבוע	
₪ 1,534.50	סה"כ לתשלום	לא כולל מע"מ

התפלגות חיוב בש"ח לפי תעו"ז



■ פסגה (₪ 611.94)
■ גבע (₪ 139.30)
■ שפל (₪ 599.35)

הסטוריית צריכה בקוט"ש



■ פסגה ■ גבע ■ שפל

