



17/01/18

תאריך הפקה:

שם דייר: פוזה

31/12/17

תאריך קריאה נוכחית:

שם אתר: הכשרה חברה לביטוח בע"מ ופנינת אפריר בע"מ-אשדוד

01/12/17

תאריך קריאה קודמת:

לקוח/ה נכבד/ה, אנו מתכבדים להגיש את חישוב צריכת החשמל לתקופה 01/12/17 - 31/12/17:

פוזה - 1 - 00006760

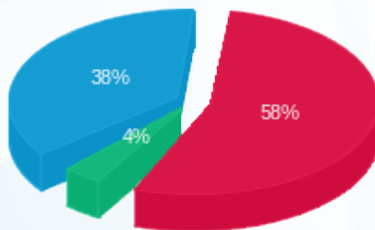
סה"כ לתשלום	מחיר לקוט"ש בא"ג	סה"כ צריכה בקוט"ש	קריאה נוכחית	קריאה קודמת	סוג צריכה	סוג תעריף
			31/12/17	01/12/17		פרטי חשבון עבור תאריכים:
₪ 4,610.65	95.81	4,812.29	1,683,217.28	1,678,405.00	פסגה	777
₪ 297.64	58.63	507.66	1,190,701.98	1,190,194.32	גבע	778
₪ 3,065.59	37.38	8,201.14	587,912.54	579,711.40	שפל	7798

סה"כ צריכה לדייר:

סה"כ לתשלום	סה"כ צריכה בקוט"ש	סה"כ צריכה שפל	סה"כ צריכה גבע	סה"כ צריכה בפסגה	שיא ביקוש
₪ 7,973.88	13,521.09	8,201.14	507.66	4,812.29	46.65

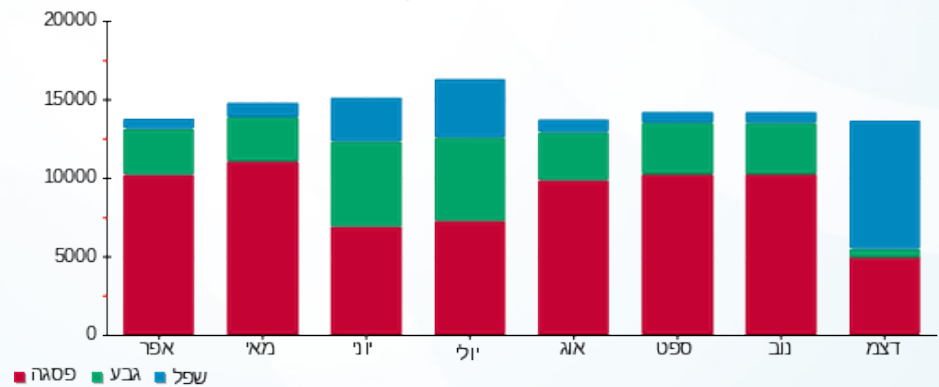
₪ 183.91	תשלום קבוע	
₪ 8,157.79	סה"כ לתשלום	לא כולל מע"מ

התפלגות חיוב בש"ח לפי תעו"ז



- פסגה (₪ 4,610.65)
- גבע (₪ 297.64)
- שפל (₪ 3,065.59)

הסטוריית צריכה בקוט"ש



- פסגה
- גבע
- שפל

