



21/01/18

תאריך הפקה:

שם דייר: חניון  
שם אתר: בית נכסים

11/12/17

תאריך קריאה נוכחית:

10/11/17

תאריך קריאה קודמת:

לקוח/ה נכבד/ה, אנו מתכבדים להגיש את חישוב צריכת החשמל לתקופה 11/12/17 - 10/11/17:

חניון - 4 - 00013201

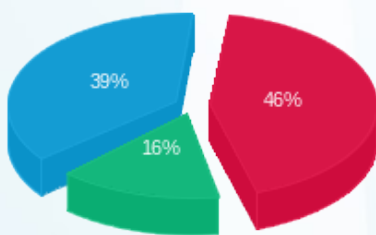
סה"כ לתשלום	מחיר לקוט"ש בא"ג	סה"כ צריכה בקוט"ש	קריאה נוכחית	קריאה קודמת	סוג צריכה	סוג תעריף
			30/11/17	10/11/17	פרטי חשבון עבור תאריכים:	
769.02 ₪	48.38	1,589.55	355,895.68	354,306.13	פסגה	777
271.83 ₪	40.52	670.85	302,541.30	301,870.45	גבע	778
421.73 ₪	33.74	1,249.94	496,372.98	495,123.04	שפל	779
			11/12/17	01/12/17	פרטי חשבון עבור תאריכים:	
312.01 ₪	95.81	325.65	356,221.33	355,895.68	פסגה	777
98.00 ₪	58.63	167.14	302,708.44	302,541.30	גבע	778
489.77 ₪	37.38	1,310.25	497,683.23	496,372.98	שפל	779

סה"כ צריכה לדייר:

סה"כ לתשלום	סה"כ צריכה בקוט"ש	סה"כ צריכה שפל	סה"כ צריכה גבע	סה"כ צריכה בפסגה	שיא ביקוש
2,362.36 ₪	5,313.38	2,560.19	837.99	1,915.20	25.83

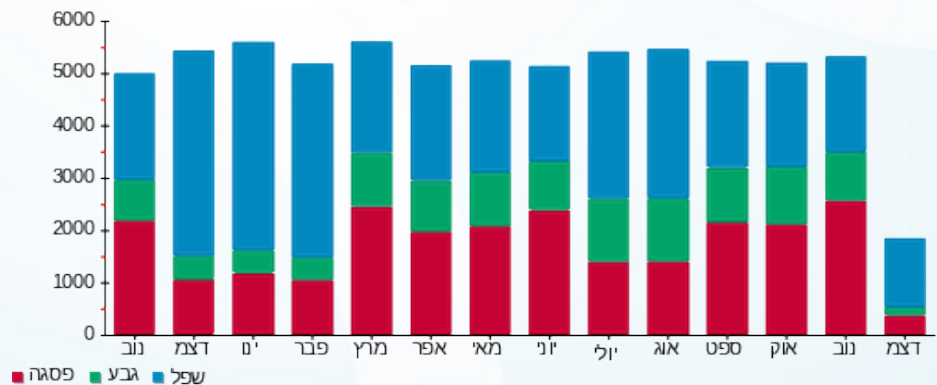
183.91 ₪	<b>תשלום קבוע</b>	
2,546.27 ₪	<b>סה"כ לתשלום</b>	<b>לא כולל מע"מ</b>

התפלגות חיוב בש"ח לפי תעו"ז



פסגה (1,081.03 ₪)  
גבע (369.82 ₪)  
שפל (911.50 ₪)

הסטוריית צריכה בקוט"ש





21/01/18

תאריך הפקה:

**שם דייר:** ישראיר  
**שם אתר:** בית נכסים

11/12/17

תאריך קריאה נוכחית:

10/11/17

תאריך קריאה קודמת:

**לקוח/ה נכבד/ה, אנו מתכבדים להגיש את חישוב צריכת החשמל לתקופה 10/11/17 - 11/12/17:**
**ישראיר - 6 - 00013201**

סה"כ לתשלום	מחיר לקוט"ש בא"ג	סה"כ צריכה בקוט"ש	קריאה נוכחית	קריאה קודמת	סוג צריכה	סוג תעריף
			30/11/17	10/11/17	פרטי חשבון עבור תאריכים:	
1,794.15 ₪	48.38	3,708.46	401,981.57	398,273.11	פסגה	777
455.66 ₪	40.52	1,124.52	165,979.34	164,854.82	גבע	778
529.94 ₪	33.74	1,570.66	360,705.89	359,135.23	שפל	779
			11/12/17	01/12/17	פרטי חשבון עבור תאריכים:	
696.89 ₪	95.81	727.36	402,708.94	401,981.57	פסגה	777
164.14 ₪	58.63	279.96	166,259.30	165,979.34	גבע	778
799.50 ₪	37.38	2,138.85	362,844.74	360,705.89	שפל	779

**ישראיר - 7 - 00013201**

סה"כ לתשלום	מחיר לקוט"ש בא"ג	סה"כ צריכה בקוט"ש	קריאה נוכחית	קריאה קודמת	סוג צריכה	סוג תעריף
			30/11/17	10/11/17	פרטי חשבון עבור תאריכים:	
0.00 ₪	48.38	0.00	52,391.05	52,391.05	פסגה	777
-0.00 ₪	40.52	-0.001	26,135.02	26,135.02	גבע	778
0.00 ₪	33.74	0.00	66,629.94	66,629.94	שפל	779
			11/12/17	01/12/17	פרטי חשבון עבור תאריכים:	
0.00 ₪	95.81	0.00	52,391.05	52,391.05	פסגה	777
0.00 ₪	58.63	0.00	26,135.02	26,135.02	גבע	778
-0.00 ₪	37.38	-0.0010	66,629.94	66,629.94	שפל	779

**סה"כ צריכה לדייר:**

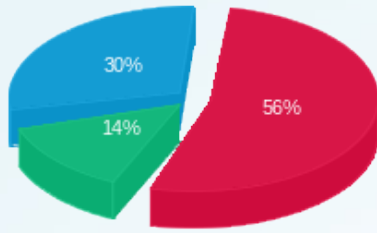
סה"כ לתשלום	סה"כ צריכה בקוט"ש	סה"כ צריכה שפל	סה"כ צריכה גבע	סה"כ צריכה בפסגה	שיא ביקוש
4,440.28 ₪	9,549.82	3,709.51	1,404.48	4,435.82	47.54

183.91 ₪	<b>תשלום קבוע</b>	
4,624.19 ₪	<b>סה"כ לתשלום</b>	<b>לא כולל מע"מ</b>



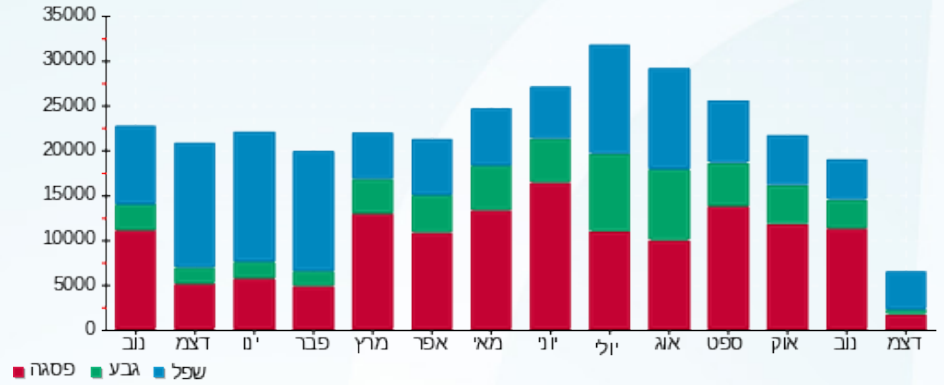


התפלגות חיוב בש"ח לפי תעו"ז



■ פסגה (2,491.04 ש"ח)  
■ גבע (619.80 ש"ח)  
■ שפל (1,329.44 ש"ח)

הסטוריית צריכה בקוט"ש





21/01/18

תאריך הפקה:

שם דייר: מיזוג אוויר (שנאי 2)

11/12/17

תאריך קריאה נוכחית:

שם אתר: בית נכסים

10/11/17

תאריך קריאה קודמת:

לקוח/ה נכבד/ה, אנו מתכבדים להגיש את חישוב צריכת החשמל לתקופה 11/12/17 - 10/11/17:

מיזוג אוויר - 1 - 00011187

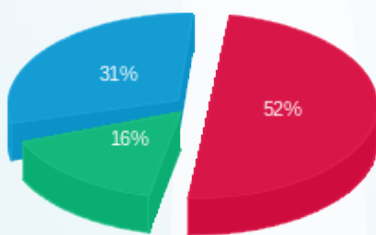
סה"כ לתשלום	מחיר לקוט"ש בא"ג	סה"כ צריכה בקוט"ש	קריאה נוכחית	קריאה קודמת	סוג צריכה	סוג תעריף
			30/11/17	10/11/17	פרטי חשבון עבור תאריכים:	
₪ 5,179.33	48.38	10,705.52	2,734,562.10	2,723,856.58	פסגה	777
₪ 1,569.39	40.52	3,873.12	1,660,540.82	1,656,667.70	גבע	778
₪ 1,837.60	33.74	5,446.34	2,156,752.96	2,151,306.62	שפל	779
			11/12/17	01/12/17	פרטי חשבון עבור תאריכים:	
₪ 1,843.71	95.81	1,924.34	2,736,486.44	2,734,562.10	פסגה	777
₪ 623.33	58.63	1,063.16	1,661,603.98	1,660,540.82	גבע	778
₪ 2,337.11	37.38	6,252.30	2,163,005.26	2,156,752.96	שפל	779

סה"כ צריכה לדייר:

סה"כ לתשלום	סה"כ צריכה בקוט"ש	סה"כ צריכה שפל	סה"כ צריכה גבע	סה"כ צריכה בפסגה	שיא ביקוש
₪ 13,390.46	29,264.78	11,698.64	4,936.28	12,629.86	231.24

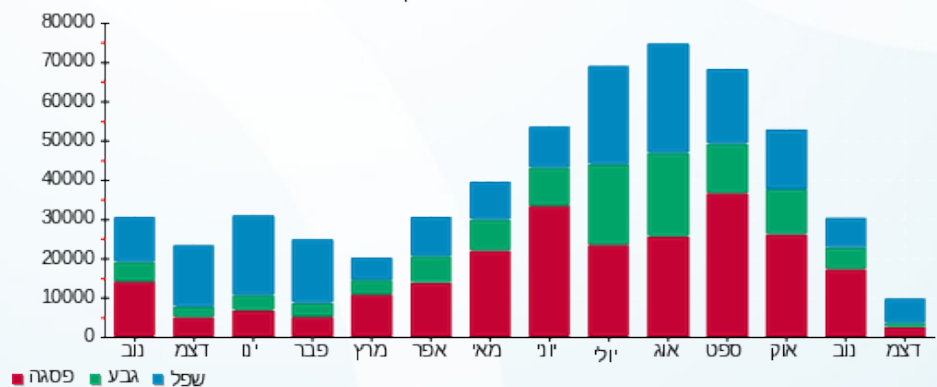
₪ 183.91	<b>תשלום קבוע</b>	
₪ 13,574.37	<b>סה"כ לתשלום</b>	<b>לא כולל מע"מ</b>

התפלגות חיוב בש"ח לפי תע"ז



פסגה (₪ 7,023.04)  
 גבע (₪ 2,192.72)  
 שפל (₪ 4,174.70)

הסטוריית צריכה בקוט"ש





21/01/18

תאריך הפקה:

שם דייר: משרד ראש הממשלה

11/12/17

תאריך קריאה נוכחית:

שם אתר: בית נכסים

10/11/17

תאריך קריאה קודמת:

לקוח/ה נכבד/ה, אנו מתכבדים להגיש את חישוב צריכת החשמל לתקופה 11/12/17 - 10/11/17:

משרד ראש הממשלה - 2 - 00013201

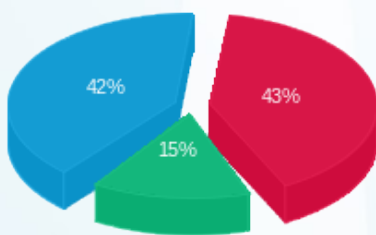
סה"כ לתשלום	מחיר לקוט"ש בא"ג	סה"כ צריכה בקוט"ש	קריאה נוכחית	קריאה קודמת	סוג צריכה	סוג תעריף
			30/11/17	10/11/17	פרטי חשבון עבור תאריכים:	
₪ 309.69	48.38	640.12	1,471,941.77	1,471,301.66	פסגה	777
₪ 112.94	40.52	278.72	1,198,782.22	1,198,503.50	גבע	778
₪ 228.22	33.74	676.40	1,640,999.24	1,640,322.84	שפל	779
			11/12/17	01/12/17	פרטי חשבון עבור תאריכים:	
₪ 134.27	95.81	140.14	1,472,081.91	1,471,941.77	פסגה	777
₪ 45.19	58.63	77.08	1,198,859.30	1,198,782.22	גבע	778
₪ 208.66	37.38	558.20	1,641,557.44	1,640,999.24	שפל	779

סה"כ צריכה לדייר:

סה"כ לתשלום	סה"כ צריכה בקוט"ש	סה"כ צריכה שפל	סה"כ צריכה גבע	סה"כ צריכה בפסגה	שיא ביקוש
₪ 1,038.96	2,370.65	1,234.60	355.80	780.26	11.02

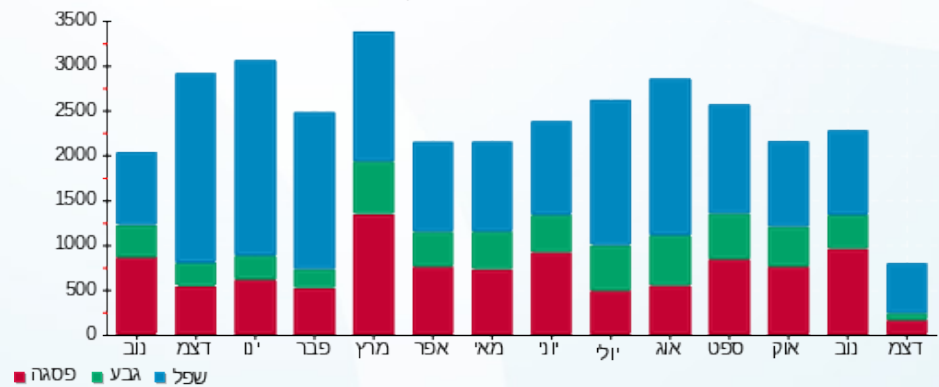
₪ 183.91	<b>תשלום קבוע</b>	
₪ 1,222.87	<b>סה"כ לתשלום</b>	<b>לא כולל מע"מ</b>

התפלגות חיוב בש"ח לפי תעו"ז



פסגה (₪ 443.96) ■  
 גבע (₪ 158.13) ■  
 שפל (₪ 436.87) ■

הסטוריית צריכה בקוט"ש





21/01/18

תאריך הפקדה:

**שם דייר:** ציבורי שגאי 1

11/12/17

תאריך קריאה נוכחית:

**שם אתר:** בית נכסים

10/11/17

תאריך קריאה קודמת:

**לקוח/ה נכבד/ה, אנו מתכבדים להגיש את חישוב צריכת החשמל לתקופה 10/11/17 - 11/12/17:**
**ראשי - 1 - 00013201**

סוג תעריף	סוג צריכה	קריאה קודמת	קריאה נוכחית	סה"כ צריכה בקוט"ש	מחיר לקוט"ש בא"ג	סה"כ לתשלום
פרטי חשבון עבור תאריכים:						
		10/11/17	30/11/17			
777	פסגה	3,974,250.76	3,987,894.80	13,644.04	48.38	6,600.99 ₪
778	גבע	2,805,657.12	2,809,257.30	3,600.18	40.52	1,458.79 ₪
779	שפל	4,008,726.74	4,015,843.62	7,116.88	33.74	2,401.24 ₪
פרטי חשבון עבור תאריכים:						
		01/12/17	11/12/17			
777	פסגה	3,987,894.80	3,990,148.30	2,253.50	95.81	2,159.08 ₪
778	גבע	2,809,257.30	2,810,389.06	1,131.76	58.63	663.55 ₪
779	שפל	4,015,843.62	4,024,269.42	8,425.80	37.38	3,149.56 ₪

**משרד ראש הממשלה - 2 - 00013201**

סוג תעריף	סוג צריכה	קריאה קודמת	קריאה נוכחית	סה"כ צריכה בקוט"ש	מחיר לקוט"ש בא"ג	סה"כ לתשלום
פרטי חשבון עבור תאריכים:						
		10/11/17	30/11/17			
777	פסגה	1,471,301.66	1,471,941.77	-640.12	48.38	-309.69 ₪
778	גבע	1,198,503.50	1,198,782.22	-278.72	40.52	-112.94 ₪
779	שפל	1,640,322.84	1,640,999.24	-676.40	33.74	-228.22 ₪
פרטי חשבון עבור תאריכים:						
		01/12/17	11/12/17			
777	פסגה	1,471,941.77	1,472,081.91	-140.14	95.81	-134.27 ₪
778	גבע	1,198,782.22	1,198,859.30	-77.08	58.63	-45.19 ₪
779	שפל	1,640,999.24	1,641,557.44	-558.20	37.38	-208.66 ₪

**משרד התחבורה - 3 - 00013201**

סוג תעריף	סוג צריכה	קריאה קודמת	קריאה נוכחית	סה"כ צריכה בקוט"ש	מחיר לקוט"ש בא"ג	סה"כ לתשלום
פרטי חשבון עבור תאריכים:						
		10/11/17	30/11/17			
777	פסגה	1,532,271.02	1,541,262.26	-8,991.23	48.38	-4,349.96 ₪
778	גבע	844,867.33	846,791.61	-1,924.28	40.52	-779.72 ₪
779	שפל	1,200,417.77	1,203,877.55	-3,459.78	33.74	-1,167.33 ₪
פרטי חשבון עבור תאריכים:						
		01/12/17	11/12/17			




**משרד התחבורה - 3 - 00013201**

סוג תעריף	סוג צריכה	קריאה קודמת	קריאה נוכחית	סה"כ צריכה בקוט"ש	מחיר לקוט"ש בא"ג	סה"כ לתשלום
777	פסגה	1,541,262.26	1,542,660.92	-1,398.67	95.81	₪ -1,340.06
778	גבע	846,791.61	847,426.47	-634.86	58.63	₪ -372.22
779	שפל	1,203,877.55	1,208,779.72	-4,902.17	37.38	₪ -1,832.43

**תנין - 4 - 00013201**

סוג תעריף	סוג צריכה	קריאה קודמת	קריאה נוכחית	סה"כ צריכה בקוט"ש	מחיר לקוט"ש בא"ג	סה"כ לתשלום
פרטי חשבון עבור תאריכים:						
		10/11/17	30/11/17			
777	פסגה	354,306.13	355,895.68	-1,589.55	48.38	₪ -769.02
778	גבע	301,870.45	302,541.30	-670.85	40.52	₪ -271.83
779	שפל	495,123.04	496,372.98	-1,249.94	33.74	₪ -421.73
פרטי חשבון עבור תאריכים:						
		01/12/17	11/12/17			
777	פסגה	355,895.68	356,221.33	-325.65	95.81	₪ -312.01
778	גבע	302,541.30	302,708.44	-167.14	58.63	₪ -98.00
779	שפל	496,372.98	497,683.23	-1,310.25	37.38	₪ -489.77

**סה"כ צריכה לדייר:**

שיא ביקוש	סה"כ צריכה בפסגה	סה"כ צריכה גבע	סה"כ צריכה שפל	סה"כ צריכה בקוט"ש	סה"כ לתשלום
168.32	2,812.18	979.01	3,385.94	7,177.14	₪ 3,190.18

183.91 ₪	<b>תשלום קבוע</b>	
3,374.09 ₪	<b>סה"כ לתשלום</b>	<b>לא כולל מע"מ</b>





21/01/18

תאריך הפקדה:

שם דייר: תחבורה  
שם אתר: בית נכסים

11/12/17

תאריך קריאה נוכחית:

10/11/17

תאריך קריאה קודמת:

לקוח/ה נכבד/ה, אנו מתכבדים להגיש את חישוב צריכת החשמל לתקופה 11/12/17 - 10/11/17:

משרד התחבורה - 3 - 00013201

סוג תעריף	סוג צריכה	קריאה קודמת	קריאה נוכחית	סה"כ צריכה בקוט"ש	מחיר לקוט"ש בא"ג	סה"כ לתשלום
פרטי חשבון עבור תאריכים:						
		10/11/17	30/11/17			
777	פסגה	1,532,271.02	1,541,262.26	8,991.23	48.38	4,349.96 ₪
778	גבע	844,867.33	846,791.61	1,924.28	40.52	779.72 ₪
779	שפל	1,200,417.77	1,203,877.55	3,459.78	33.74	1,167.33 ₪
פרטי חשבון עבור תאריכים:						
		01/12/17	11/12/17			
777	פסגה	1,541,262.26	1,542,660.92	1,398.67	95.81	1,340.06 ₪
778	גבע	846,791.61	847,426.47	634.86	58.63	372.22 ₪
779	שפל	1,203,877.55	1,208,779.72	4,902.17	37.38	1,832.43 ₪

ישראיר - 6 - 00013201

סוג תעריף	סוג צריכה	קריאה קודמת	קריאה נוכחית	סה"כ צריכה בקוט"ש	מחיר לקוט"ש בא"ג	סה"כ לתשלום
פרטי חשבון עבור תאריכים:						
		10/11/17	30/11/17			
777	פסגה	398,273.11	401,981.57	-3,708.46	48.38	-1,794.15 ₪
778	גבע	164,854.82	165,979.34	-1,124.52	40.52	-455.66 ₪
779	שפל	359,135.23	360,705.89	-1,570.66	33.74	-529.94 ₪
פרטי חשבון עבור תאריכים:						
		01/12/17	11/12/17			
777	פסגה	401,981.57	402,708.94	-727.36	95.81	-696.89 ₪
778	גבע	165,979.34	166,259.30	-279.96	58.63	-164.14 ₪
779	שפל	360,705.89	362,844.74	-2,138.85	37.38	-799.50 ₪

ישראיר - 7 - 00013201

סוג תעריף	סוג צריכה	קריאה קודמת	קריאה נוכחית	סה"כ צריכה בקוט"ש	מחיר לקוט"ש בא"ג	סה"כ לתשלום
פרטי חשבון עבור תאריכים:						
		10/11/17	30/11/17			
777	פסגה	52,391.05	52,391.05	0.00	48.38	0.00 ₪
778	גבע	26,135.02	26,135.02	0.001	40.52	0.00 ₪
779	שפל	66,629.94	66,629.94	0.00	33.74	0.00 ₪
פרטי חשבון עבור תאריכים:						
		01/12/17	11/12/17			





ישראלייר - 7 - 00013201

סה"כ לתשלום	מחיר לקוט"ש בא"ג	סה"כ צריכה בקוט"ש	קריאה נוכחית	קריאה קודמת	סוג צריכה	סוג תעריף
₪ 0.00	95.81	0.00	52,391.05	52,391.05	פסגה	777
₪ 0.00	58.63	0.00	26,135.02	26,135.02	גבע	778
₪ 0.00	37.38	0.0010	66,629.94	66,629.94	שפל	779

סה"כ צריכה לדייר:

סה"כ לתשלום	סה"כ צריכה בקוט"ש	סה"כ צריכה שפל	סה"כ צריכה גבע	סה"כ צריכה בפסגה	שיא ביקוש
₪ 5,401.44	11,761.17	4,652.44	1,154.66	5,954.08	116.75

₪ 183.91	<b>תשלום קבוע</b>	
₪ 5,585.35	<b>סה"כ לתשלום</b>	<b>לא כולל מע"מ</b>

