

25/01/18 תאריך הפקה:
 14/01/18 תאריך קריאה נוכחית:
 15/12/17 תאריך קריאה קודמת:

שם דייר: דירה 1 קומה 1
 שם אתר: מעונות הסטודנטים ראשל"צ

לקוח/ה נכבד/ה, אנו מתכבדים להגיש את חישוב צריכת החשמל לתקופה 14/01/18 - 15/12/17:

דירה 1 קומה 1 - 16201589

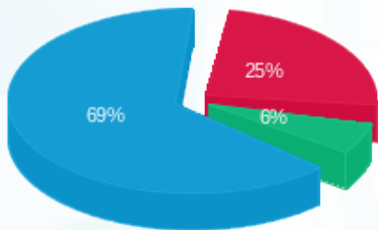
סה"כ לתשלום	מחיר לקוט"ש בא"ג	סה"כ צריכה בקוט"ש	קריאה נוכחית	קריאה קודמת	סוג צריכה	סוג תעריף
			14/01/18	15/12/17	פרטי חשבון עבור תאריכים:	
₪ 35.70	47.26	75.55	1,248.95	1,173.40		767

סה"כ צריכה לדייר:

סה"כ לתשלום	סה"כ צריכה בקוט"ש	שיא ביקוש
₪ 35.70	75.55	2.40

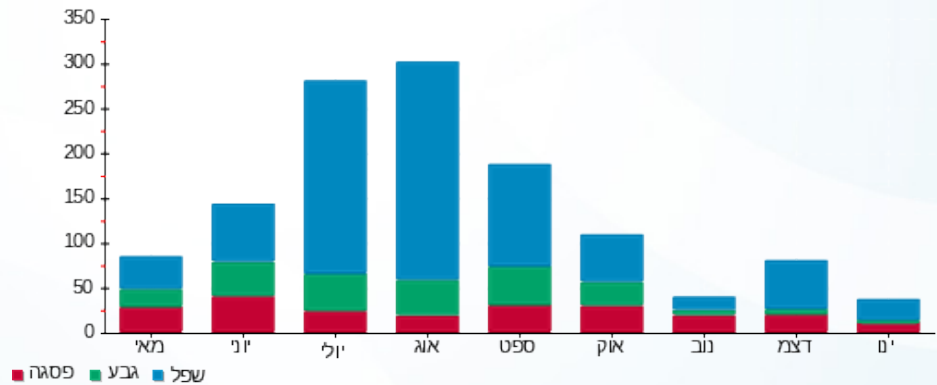
₪ 13.81	תשלום קבוע	
₪ 49.51	סה"כ לתשלום	לא כולל מע"מ

התפלגות חיוב בש"ח לפי תעו"ז



פסגה (₪ 8.93) 25%
 גבע (₪ 2.13) 6%
 שפל (₪ 24.65) 69%

הסטוריית צריכה בקוט"ש



25/01/18 תאריך הפקה:
 14/01/18 תאריך קריאה נוכחית:
 15/12/17 תאריך קריאה קודמת:

שם דייר: דירה 10 קומה 1
 שם אתר: מעונות הסטודנטים ראשל"צ

לקוח/ה נכבד/ה, אנו מתכבדים להגיש את חישוב צריכת החשמל לתקופה 14/01/18 - 15/12/17:

דירה 10 קומה 1 - 24 - 16201589

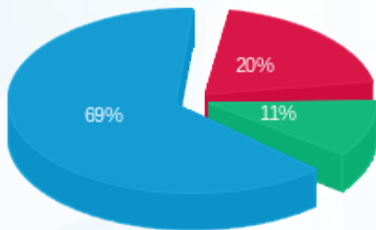
סה"כ לתשלום	מחיר לקוט"ש בא"ג	סה"כ צריכה בקוט"ש	קריאה נוכחית	קריאה קודמת	סוג צריכה	סוג תעריף
			14/01/18	15/12/17	פרטי חשבון עבור תאריכים:	
₪ 58.11	47.26	122.95	1,137.15	1,014.20		767

סה"כ צריכה לדייר:

סה"כ לתשלום	סה"כ צריכה בקוט"ש	שיא ביקוש
₪ 58.11	122.95	2.38

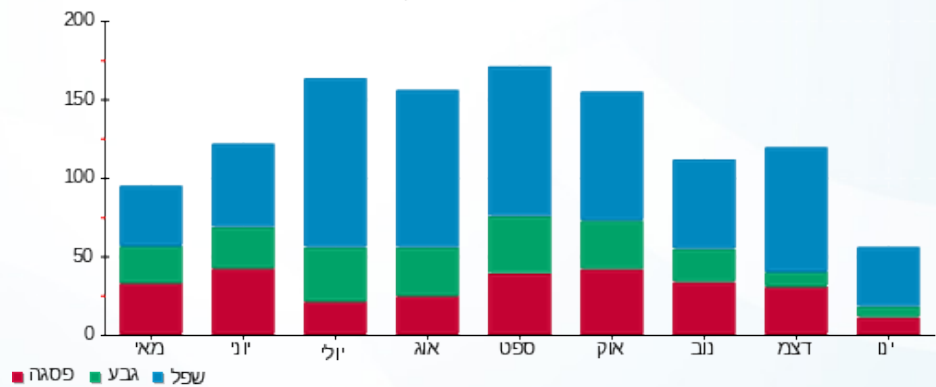
₪ 13.81	תשלום קבוע	
₪ 71.92	סה"כ לתשלום	לא כולל מע"מ

התפלגות חיוב בש"ח לפי תעו"ז



פסגה (11.86) ₪
 גבע (6.43) ₪
 שפל (39.82) ₪

הסטוריית צריכה בקוט"ש



25/01/18 תאריך הפקה:
 14/01/18 תאריך קריאה נוכחית:
 15/12/17 תאריך קריאה קודמת:

שם דייר: דירה 11 קומה 1
 שם אתר: מעונות הסטודנטים ראשל"צ

לקוח/ה נכבד/ה, אנו מתכבדים להגיש את חישוב צריכת החשמל לתקופה 14/01/18 - 15/12/17:

דירה 11 קומה 1 - 16201589

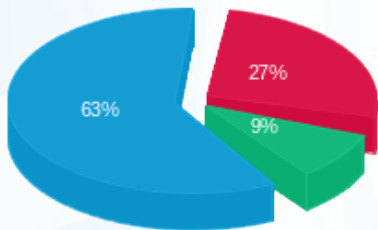
סה"כ לתשלום	מחיר לקוט"ש בא"ג	סה"כ צריכה בקוט"ש	קריאה נוכחית	קריאה קודמת	סוג צריכה	סוג תעריף
			14/01/18	15/12/17	פרטי חשבון עבור תאריכים:	
₪ 81.31	47.26	172.05	1,520.60	1,348.55		767

סה"כ צריכה לדייר:

סה"כ לתשלום	סה"כ צריכה בקוט"ש	שיא ביקוש
₪ 81.31	172.05	2.14

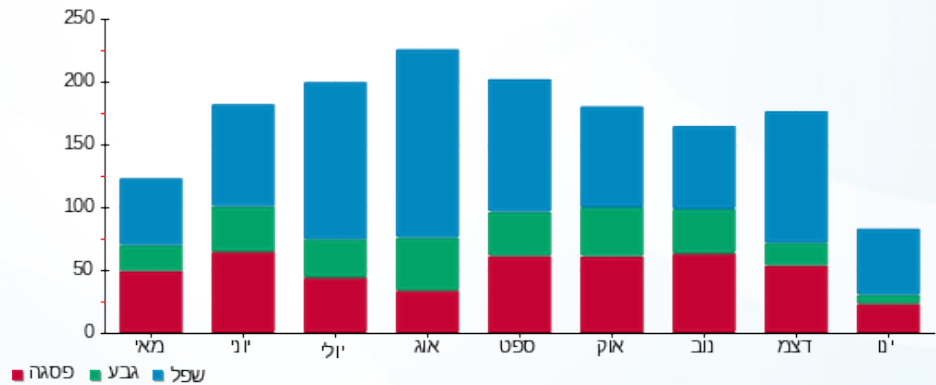
₪ 13.81	תשלום קבוע	
₪ 95.12	סה"כ לתשלום	לא כולל מע"מ

התפלגות חיוב בש"ח לפי תעו"ז



פסגה (₪ 22.24) ■
 גבע (₪ 7.44) ■
 שפל (₪ 51.63) ■

הסטוריית צריכה בקוט"ש



25/01/18 תאריך הפקה:
 14/01/18 תאריך קריאה נוכחית:
 15/12/17 תאריך קריאה קודמת:

שם דייר: דירה 12 קומה 1
 שם אתר: מעונות הסטודנטים ראשל"צ

לקוח/ה נכבד/ה, אנו מתכבדים להגיש את חישוב צריכת החשמל לתקופה 14/01/18 - 15/12/17:

דירה 12 קומה 1 - 16201589

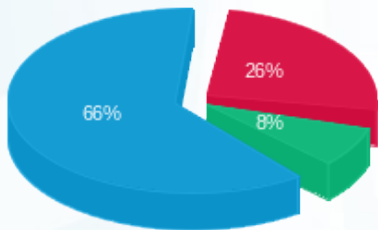
סוג תעריף	סוג צריכה	קריאה קודמת	קריאה נוכחית	סה"כ צריכה בקוט"ש	מחיר לקוט"ש בא"ג	סה"כ לתשלום
			14/01/18	15/12/17	פרטי חשבון עבור תאריכים:	
767		716.00	828.25	112.25	47.26	53.05 ₪

סה"כ צריכה לדייר:

שיא ביקוש	סה"כ צריכה בקוט"ש	סה"כ לתשלום
2.90	112.25	53.05 ₪

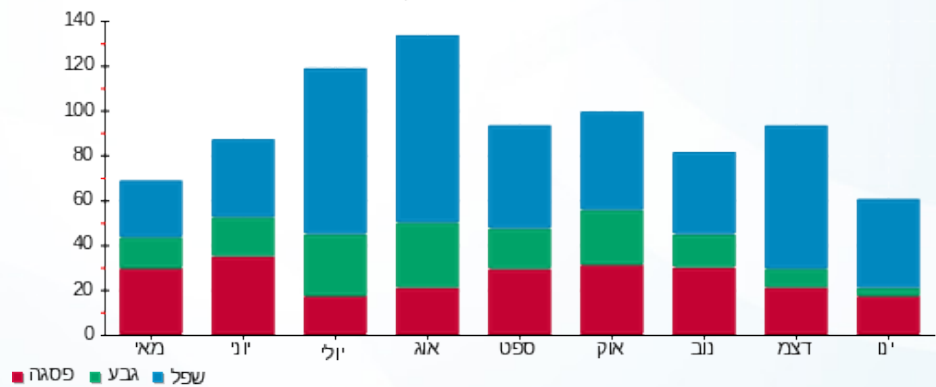
13.81 ₪	תשלום קבוע	
66.86 ₪	סה"כ לתשלום	לא כולל מע"מ

התפלגות חיוב בש"ח לפי תעו"ז



פסגה (13.71 ₪) ■
 גבע (4.11 ₪) ■
 שפל (35.23 ₪) ■

הסטוריית צריכה בקוט"ש



25/01/18 תאריך הפקה:
 14/01/18 תאריך קריאה נוכחית:
 15/12/17 תאריך קריאה קודמת:

שם דייר: דירה 13 קומה 1
 שם אתר: מעונות הסטודנטים ראשל"צ

לקוח/ה נכבד/ה, אנו מתכבדים להגיש את חישוב צריכת החשמל לתקופה 14/01/18 - 15/12/17:

דירה 13 קומה 1 - 27 - 16201589

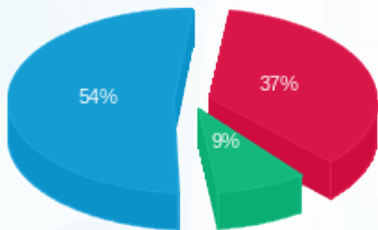
סה"כ לתשלום	מחיר לקוט"ש בא"ג	סה"כ צריכה בקוט"ש	קריאה נוכחית	קריאה קודמת	סוג צריכה	סוג תעריף
			14/01/18	15/12/17	פרטי חשבון עבור תאריכים:	
102.58 ₪	47.26	217.05	2,213.70	1,996.65		767

סה"כ צריכה לדייר:

סה"כ לתשלום	סה"כ צריכה בקוט"ש	שיא ביקוש
102.58 ₪	217.05	2.74

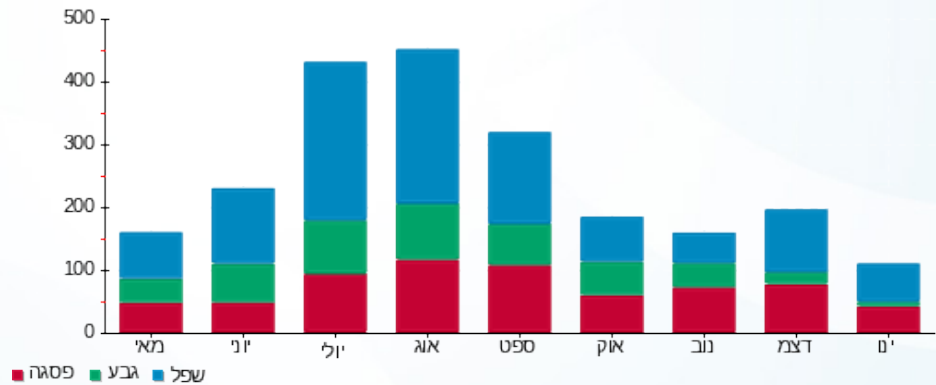
13.81 ₪	תשלום קבוע	
116.39 ₪	סה"כ לתשלום	לא כולל מע"מ

התפלגות חיוב בש"ח לפי תעו"ז



פסגה (37.95 ₪)
 גבע (9.00 ₪)
 שפל (55.63 ₪)

הסטוריית צריכה בקוט"ש



25/01/18 תאריך הפקדה:
 14/01/18 תאריך קריאה נוכחית:
 15/12/17 תאריך קריאה קודמת:

שם דייר: דירה 14 קומה 1
 שם אתר: מעונות הסטודנטים ראשל"צ

לקוח/ה נכבד/ה, אנו מתכבדים להגיש את חישוב צריכת החשמל לתקופה 14/01/18 - 15/12/17:

דירה 14 קומה 1 - 28 - 16201589

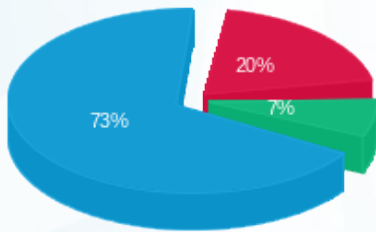
סוג תעריף	סוג צריכה	קריאה קודמת	קריאה נוכחית	סה"כ צריכה בקוט"ש	מחיר לקוט"ש בא"ג	סה"כ לתשלום
פרטי חשבון עבור תאריכים:		15/12/17	14/01/18			
767		896.20	1,029.55	133.35	47.26	63.02 ₪

סה"כ צריכה לדייר:

שיא ביקוש	סה"כ צריכה בקוט"ש	סה"כ לתשלום
2.11	133.35	63.02 ₪

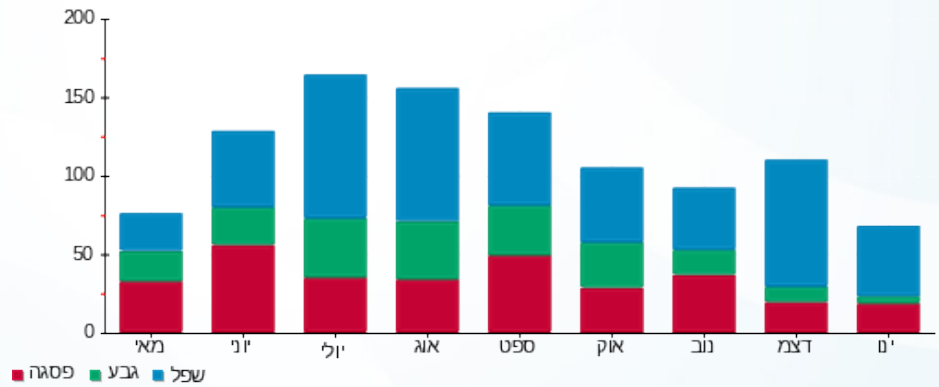
13.81 ₪	תשלום קבוע	
76.83 ₪	סה"כ לתשלום	לא כולל מע"מ

התפלגות חיוב בש"ח לפי תעו"ז



פסגה (12.71 ₪)
 גבע (4.58 ₪)
 שפל (45.72 ₪)

הסטוריית צריכה בקוט"ש



25/01/18 תאריך הפקה:
 14/01/18 תאריך קריאה נוכחית:
 15/12/17 תאריך קריאה קודמת:

שם דייר: דירה 15 קומה 1
 שם אתר: מעונות הסטודנטים ראשל"צ

לקוח/ה נכבד/ה, אנו מתכבדים להגיש את חישוב צריכת החשמל לתקופה 14/01/18 - 15/12/17:

דירה 15 קומה 1 - 29 - 16201589

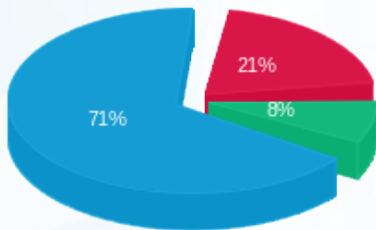
סה"כ לתשלום	מחיר לקוט"ש בא"ג	סה"כ צריכה בקוט"ש	קריאה נוכחית	קריאה קודמת	סוג צריכה	סוג תעריף
			14/01/18	15/12/17	פרטי חשבון עבור תאריכים:	
₪ 47.19	47.26	99.85	1,338.75	1,238.90		767

סה"כ צריכה לדייר:

סה"כ לתשלום	סה"כ צריכה בקוט"ש	שיא ביקוש
₪ 47.19	99.85	2.75

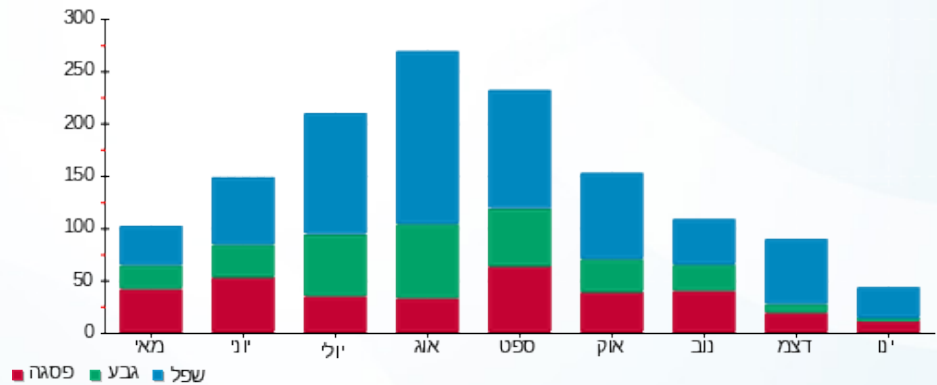
₪ 13.81	תשלום קבוע	
₪ 61.00	סה"כ לתשלום	לא כולל מע"מ

התפלגות חיוב בש"ח לפי תעו"ז



פסגה (₪ 9.69) ■
 גבע (₪ 3.83) ■
 שפל (₪ 33.67) ■

הסטוריית צריכה בקוט"ש



25/01/18 תאריך הפקה:
 14/01/18 תאריך קריאה נוכחית:
 15/12/17 תאריך קריאה קודמת:

שם דייר: דירה 16 קומה 2
 שם אתר: מעונות הסטודנטים ראשל"צ

לקוח/ה נכבד/ה, אנו מתכבדים להגיש את חישוב צריכת החשמל לתקופה 14/01/18 - 15/12/17:

14154663 - 1

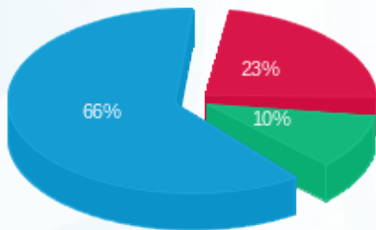
סוג תעריף	סוג צריכה	קריאה קודמת	קריאה נוכחית	סה"כ צריכה בקוט"ש	מחיר לקוט"ש בא"ג	סה"כ לתשלום
פרטי חשבון עבור תאריכים:		15/12/17	14/01/18	94.25	47.26	44.54 ₪
767		2,732.00	2,826.25			

סה"כ צריכה לדייר:

שיא ביקוש	סה"כ צריכה בקוט"ש	סה"כ לתשלום
2.46	94.25	44.54 ₪

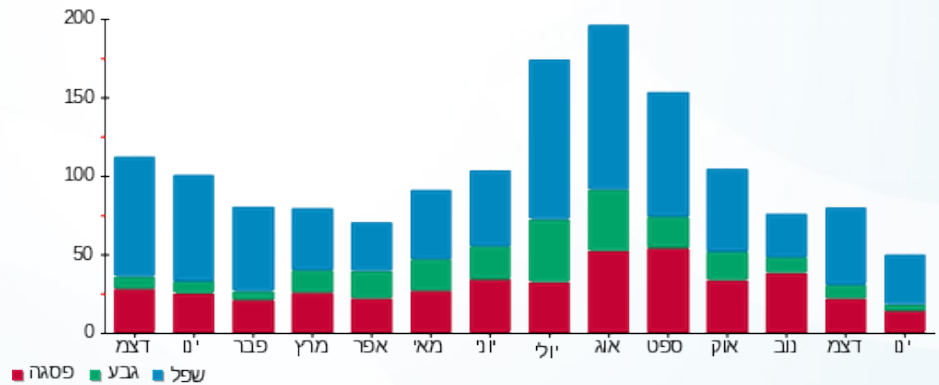
תשלום קבוע	13.81 ₪
לא כולל מע"מ	סה"כ לתשלום 58.35 ₪

התפלגות חיוב בש"ח לפי תעו"ז



פסגה (10.44 ₪) 66%
 גבע (4.66 ₪) 23%
 שפל (29.44 ₪) 10%

הסטוריית צריכה בקוט"ש



25/01/18 תאריך הפקה:
 14/01/18 תאריך קריאה נוכחית:
 15/12/17 תאריך קריאה קודמת:

שם דייר: דירה 17 קומה 2
 שם אתר: מעונות הסטודנטים ראשל"צ

לקוח/ה נכבד/ה, אנו מתכבדים להגיש את חישוב צריכת החשמל לתקופה 14/01/18 - 15/12/17:

14154663 - 2

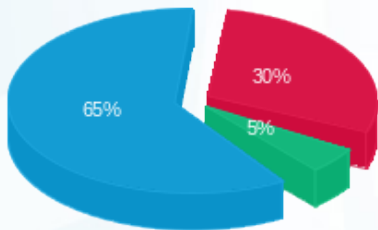
סוג תעריף	סוג צריכה	קריאה קודמת	קריאה נוכחית	סה"כ צריכה בקוט"ש	מחיר לקוט"ש בא"ג	סה"כ לתשלום
פרטי חשבון עבור תאריכים:		15/12/17	14/01/18	188.40	47.26	89.04 ₪
767		6,769.45	6,957.85			

סה"כ צריכה לדייר:

שיא ביקוש	סה"כ צריכה בקוט"ש	סה"כ לתשלום
4.01	188.40	89.04 ₪

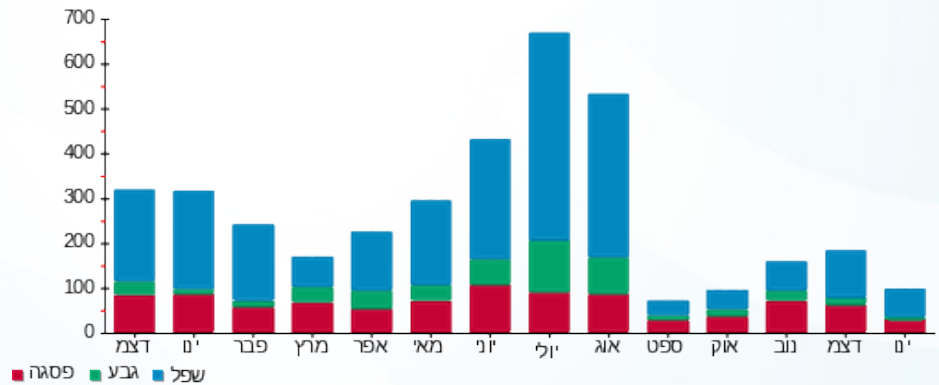
תשלום קבוע	13.81 ₪
סה"כ לתשלום	102.85 ₪
לא כולל מע"מ	

התפלגות חיוב בש"ח לפי תעו"ז



פסגה (27.10 ₪) ■
 גבע (4.42 ₪) ■
 שפל (57.52 ₪) ■

הסטוריית צריכה בקוט"ש



25/01/18 תאריך הפקה:
 14/01/18 תאריך קריאה נוכחית:
 15/12/17 תאריך קריאה קודמת:

שם דייר: דירה 18 קומה 2
 שם אתר: מעונות הסטודנטים ראשל"צ

לקוח/ה נכבד/ה, אנו מתכבדים להגיש את חישוב צריכת החשמל לתקופה 14/01/18 - 15/12/17:

14154663 - 3

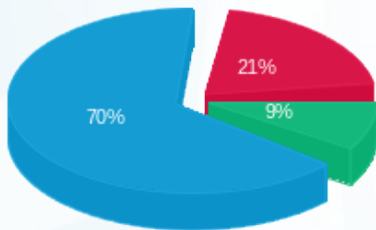
סוג תעריף	סוג צריכה	קריאה קודמת	קריאה נוכחית	סה"כ צריכה בקוט"ש	מחיר לקוט"ש בא"ג	סה"כ לתשלום
פרטי חשבון עבור תאריכים:		15/12/17	14/01/18	170.40	47.26	80.53 ₪
767		6,087.45	6,257.85			

סה"כ צריכה לדייר:

שיא ביקוש	סה"כ צריכה בקוט"ש	סה"כ לתשלום
1.75	170.40	80.53 ₪

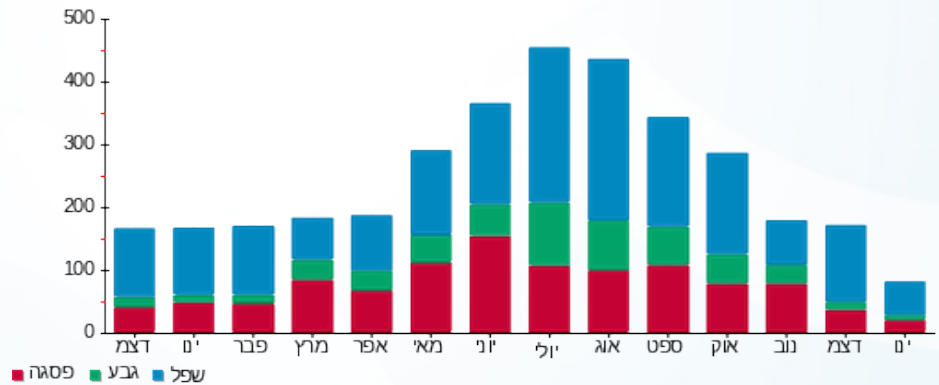
לא כולל מע"מ	תשלום קבוע	סה"כ לתשלום
	13.81 ₪	94.34 ₪

התפלגות חיוב בש"ח לפי תעו"ז



פסגה (16.78 ₪) 70%
 גבע (7.42 ₪) 9%
 שפל (56.33 ₪) 21%

הסטוריית צריכה בקוט"ש



25/01/18 תאריך הפקה:
 14/01/18 תאריך קריאה נוכחית:
 15/12/17 תאריך קריאה קודמת:

שם דייר: דירה 19 קומה 2
 שם אתר: מעונות הסטודנטים ראשל"צ

לקוח/ה נכבד/ה, אנו מתכבדים להגיש את חישוב צריכת החשמל לתקופה 14/01/18 - 15/12/17:

14154663 - 4

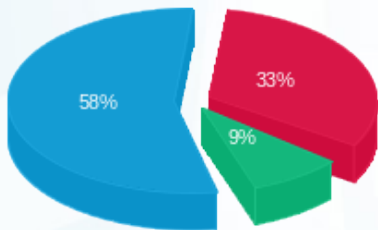
סוג תעריף	סוג צריכה	קריאה קודמת	קריאה נוכחית	סה"כ צריכה בקוט"ש	מחיר לקוט"ש בא"ג	סה"כ לתשלום
פרטי חשבון עבור תאריכים:		15/12/17	14/01/18	131.25	47.26	62.03 ₪
767		3,903.10	4,034.35			

סה"כ צריכה לדייר:

שיא ביקוש	סה"כ צריכה בקוט"ש	סה"כ לתשלום
2.11	131.25	62.03 ₪

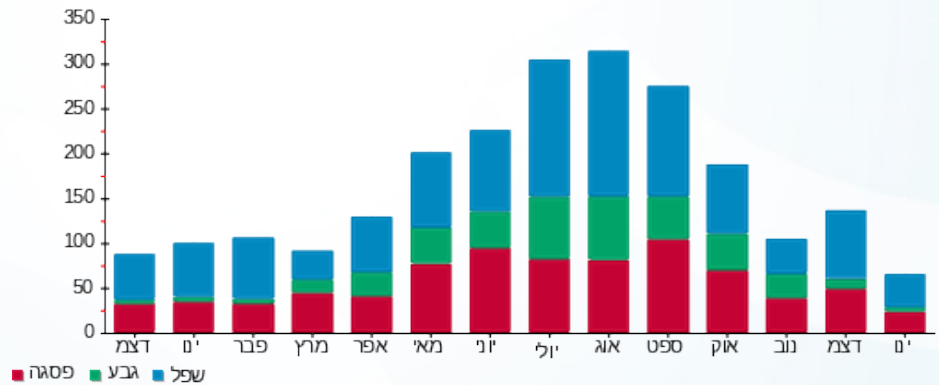
לא כולל מע"מ	תשלום קבוע	סה"כ לתשלום
	13.81 ₪	75.84 ₪

התפלגות חיוב בש"ח לפי תעו"ז



פסגה (20.65 ₪) - 33%
 גבע (5.51 ₪) - 9%
 שפל (35.87 ₪) - 58%

הסטוריית צריכה בקוט"ש



25/01/18 תאריך הפקה:
 14/01/18 תאריך קריאה נוכחית:
 15/12/17 תאריך קריאה קודמת:

שם דייר: דירה 2 קומה 1
 שם אתר: מעונות הסטודנטים ראשל"צ

לקוח/ה נכבד/ה, אנו מתכבדים להגיש את חישוב צריכת החשמל לתקופה 14/01/18 - 15/12/17:

דירה 2 קומה 1 - 2 - 16201589

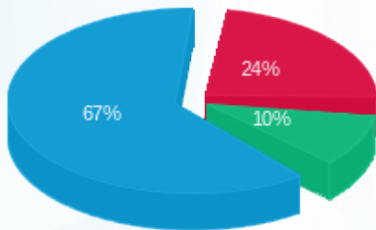
סה"כ לתשלום	מחיר לקוט"ש בא"ג	סה"כ צריכה בקוט"ש	קריאה נוכחית	קריאה קודמת	סוג צריכה	סוג תעריף
			14/01/18	15/12/17	פרטי חשבון עבור תאריכים:	
₪ 59.08	47.26	125.00	1,479.75	1,354.75		767

סה"כ צריכה לדייר:

סה"כ לתשלום	סה"כ צריכה בקוט"ש	שיא ביקוש
₪ 59.08	125.00	3.37

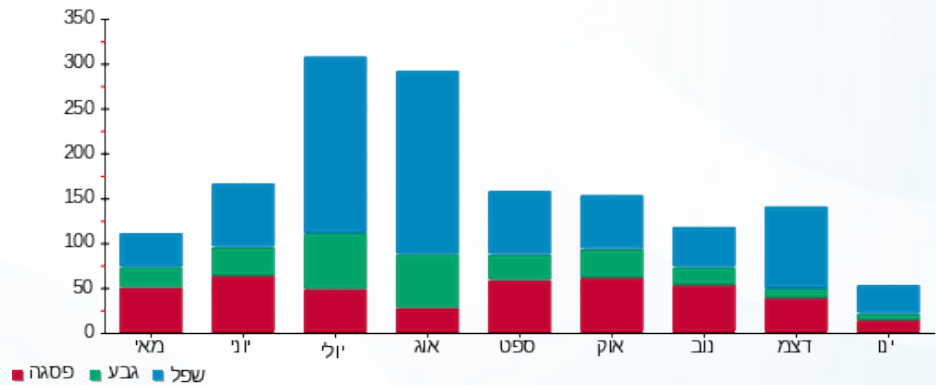
₪ 13.81	תשלום קבוע	
₪ 72.89	סה"כ לתשלום	לא כולל מע"מ

התפלגות חיוב בש"ח לפי תעו"ז



פסגה (₪ 13.89) ■
 גבע (₪ 5.86) ■
 שפל (₪ 39.32) ■

הסטוריית צריכה בקוט"ש



25/01/18 תאריך הפקדה:
 14/01/18 תאריך קריאה נוכחית:
 15/12/17 תאריך קריאה קודמת:

שם דייר: דירה 20 קומה 2
 שם אתר: מעונות הסטודנטים ראשל"צ

לקוח/ה נכבד/ה, אנו מתכבדים להגיש את חישוב צריכת החשמל לתקופה 14/01/18 - 15/12/17:

14154663 - 5

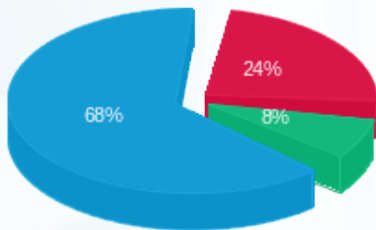
סוג תעריף	סוג צריכה	קריאה קודמת	קריאה נוכחית	סה"כ צריכה בקוט"ש	מחיר לקוט"ש בא"ג	סה"כ לתשלום
פרטי חשבון עבור תאריכים:		15/12/17	14/01/18	149.30	47.26	70.56 ₪
767		5,999.55	6,148.85			

סה"כ צריכה לדייר:

שיא ביקוש	סה"כ צריכה בקוט"ש	סה"כ לתשלום
3.58	149.30	70.56 ₪

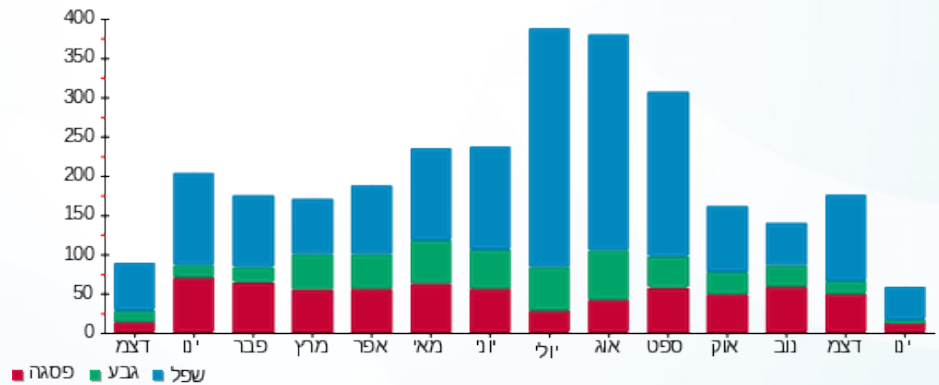
תשלום קבוע	13.81 ₪
לא כולל מע"מ	סה"כ לתשלום 84.37 ₪

התפלגות חיוב בש"ח לפי תעו"ז



פסגה (16.94 ₪) ■
 גבע (5.48 ₪) ■
 שפל (48.13 ₪) ■

הסטוריית צריכה בקוט"ש



25/01/18 תאריך הפקה:
 14/01/18 תאריך קריאה נוכחית:
 15/12/17 תאריך קריאה קודמת:

שם דייר: דירה 21 קומה 2
 שם אתר: מעונות הסטודנטים ראשל"צ

לקוח/ה נכבד/ה, אנו מתכבדים להגיש את חישוב צריכת החשמל לתקופה 14/01/18 - 15/12/17:

14154663 - 6

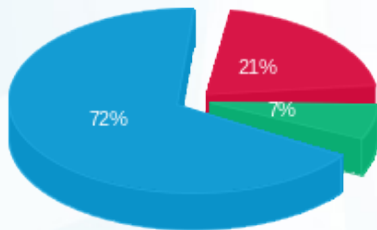
סוג תעריף	סוג צריכה	קריאה קודמת	קריאה נוכחית	סה"כ צריכה בקוט"ש	מחיר לקוט"ש בא"ג	סה"כ לתשלום
פרטי חשבון עבור תאריכים:		15/12/17	14/01/18	244.35	47.26	115.48 ₪
767		5,651.10	5,895.45			

סה"כ צריכה לדייר:

שיא ביקוש	סה"כ צריכה בקוט"ש	סה"כ לתשלום
2.36	244.35	115.48 ₪

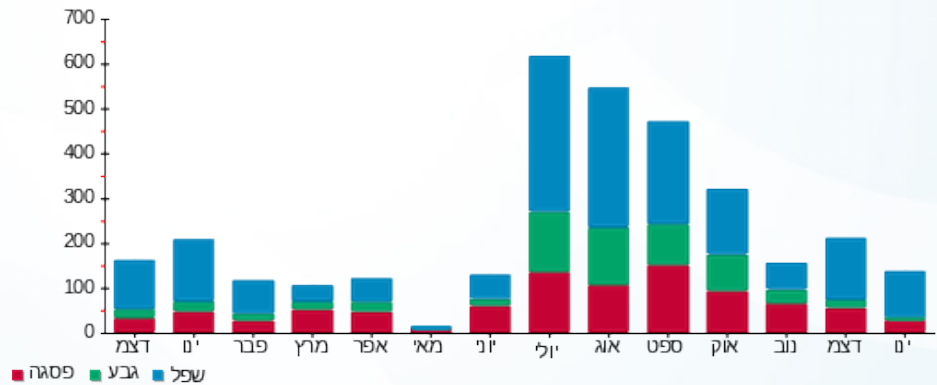
13.81 ₪	תשלום קבוע	
129.29 ₪	סה"כ לתשלום	לא כולל מע"מ

התפלגות חיוב בש"ח לפי תעו"ז



- פסגה (24.43 ₪)
- גבע (7.80 ₪)
- שפל (83.25 ₪)

הסטוריית צריכה בקוט"ש



25/01/18 תאריך הפקה:
 14/01/18 תאריך קריאה נוכחית:
 15/12/17 תאריך קריאה קודמת:

שם דייר: דירה 22 קומה 2
 שם אתר: מעונות הסטודנטים ראשל"צ

לקוח/ה נכבד/ה, אנו מתכבדים להגיש את חישוב צריכת החשמל לתקופה 14/01/18 - 15/12/17:

14154663 - 7

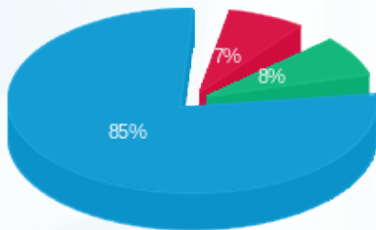
סוג תעריף	סוג צריכה	קריאה קודמת	קריאה נוכחית	סה"כ צריכה בקוט"ש	מחיר לקוט"ש בא"ג	סה"כ לתשלום
פרטי חשבון עבור תאריכים:		15/12/17	14/01/18	93.45	47.26	44.16 ₪
767		3,245.05	3,338.50			

סה"כ צריכה לדייר:

שיא ביקוש	סה"כ צריכה בקוט"ש	סה"כ לתשלום
2.17	93.45	44.16 ₪

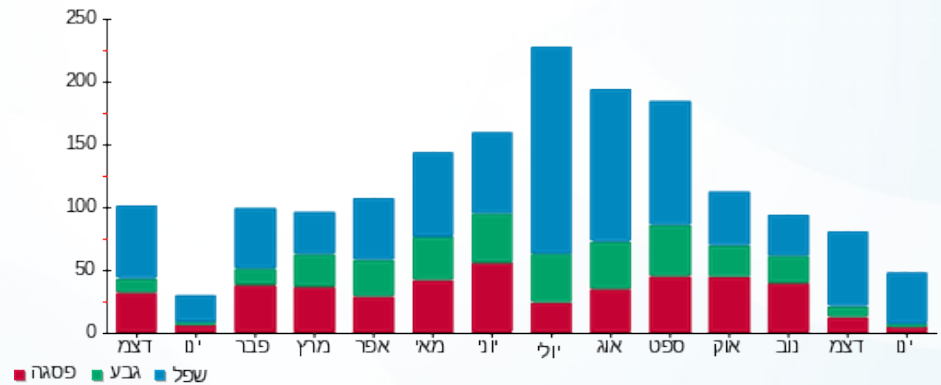
13.81 ₪	תשלום קבוע	
57.97 ₪	סה"כ לתשלום	לא כולל מע"מ

התפלגות חיוב בש"ח לפי תעו"ז



פסגה (3.31 ₪) 7%
 גבע (3.38 ₪) 8%
 שפל (37.48 ₪) 85%

הסטוריית צריכה בקוט"ש





25/01/18

תאריך הפקדה:

14/01/18

תאריך קריאה נוכחית:

15/12/17

תאריך קריאה קודמת:

שם דייר: דירה 23 קומה 2
שם אתר: מעונות הסטודנטים ראשל"צ

לקוח/ה נכבד/ה, אנו מתכבדים להגיש את חישוב צריכת החשמל לתקופה 14/01/18 - 15/12/17:

14154663 - 22

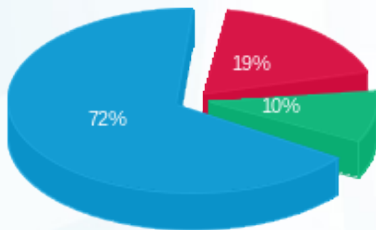
סוג תעריף	סוג צריכה	קריאה קודמת	קריאה נוכחית	סה"כ צריכה בקוט"ש	מחיר לקוט"ש בא"ג	סה"כ לתשלום
פרטי חשבון עבור תאריכים:		15/12/17	14/01/18			
767		5,323.45	5,442.95	119.50	47.26	56.48 ₪

סה"כ צריכה לדייר:

שיא ביקוש	סה"כ צריכה בקוט"ש	סה"כ לתשלום
2.37	119.50	56.48 ₪

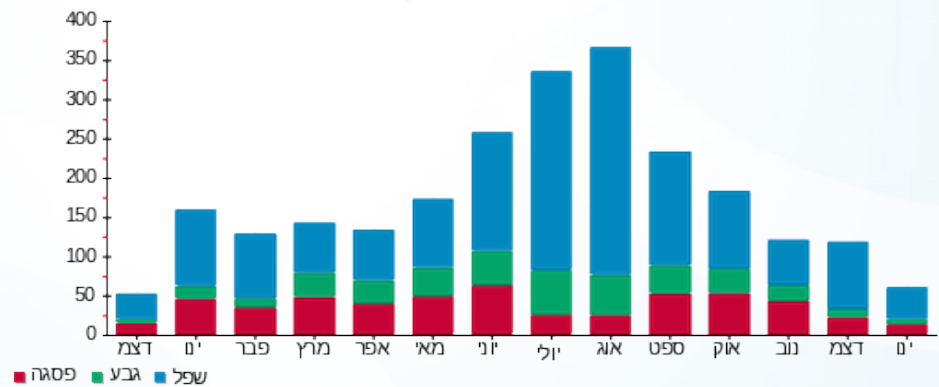
תשלום קבוע	סה"כ לתשלום	לא כולל מע"מ
13.81 ₪	70.29 ₪	

התפלגות חיוב בש"ח לפי תעו"ז



- פסגה (10.49 ₪)
- גבע (5.60 ₪)
- שפל (40.38 ₪)

הסטוריית צריכה בקוט"ש





25/01/18

תאריך הפקה:

שם דייר: דירה 24 קומה 2

14/01/18

תאריך קריאה נוכחית:

שם אתר: מעונות הסטודנטים ראשל"צ

15/12/17

תאריך קריאה קודמת:

לקוח/ה נכבד/ה, אנו מתכבדים להגיש את חישוב צריכת החשמל לתקופה 14/01/18 - 15/12/17:

14154663 - 23

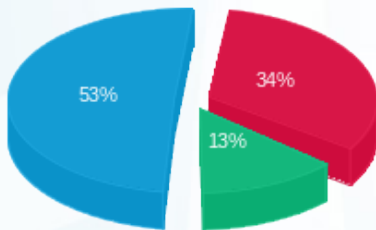
סה"כ לתשלום	מחיר לקוט"ש בא"ג	סה"כ צריכה בקוט"ש	קריאה נוכחית	קריאה קודמת	סוג צריכה	סוג תעריף
			14/01/18	15/12/17	פרטי חשבון עבור תאריכים:	
₪ 68.57	47.26	145.10	4,044.80	3,899.70		767

סה"כ צריכה לדייר:

סה"כ לתשלום	סה"כ צריכה בקוט"ש	שיא ביקוש
₪ 68.57	145.10	3.05

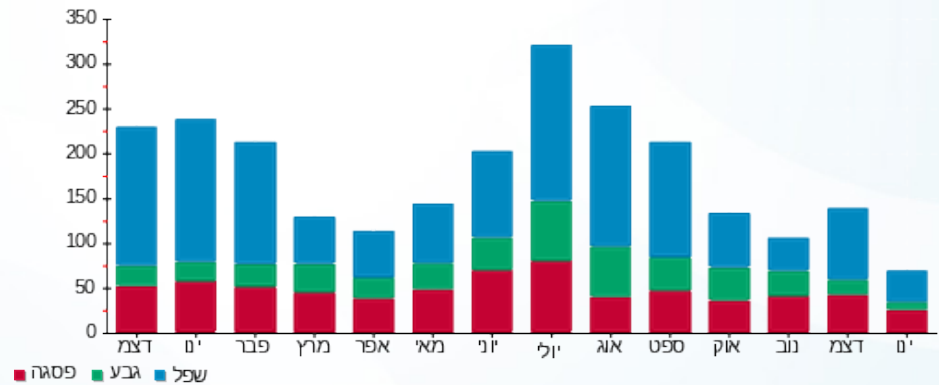
₪ 13.81	תשלום קבוע	
₪ 82.38	סה"כ לתשלום	לא כולל מע"מ

התפלגות חיוב בש"ח לפי תעו"ז



פסגה (₪ 23.23) ■
 גבע (₪ 9.17) ■
 שפל (₪ 36.18) ■

הסטוריית צריכה בקוט"ש



25/01/18 תאריך הפקה:
 14/01/18 תאריך קריאה נוכחית:
 15/12/17 תאריך קריאה קודמת:

שם דייר: דירה 25 קומה 2
 שם אתר: מעונות הסטודנטים ראשל"צ

לקוח/ה נכבד/ה, אנו מתכבדים להגיש את חישוב צריכת החשמל לתקופה 14/01/18 - 15/12/17:

14154663 - 24

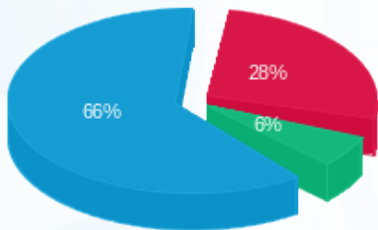
סוג תעריף	סוג צריכה	קריאה קודמת	קריאה נוכחית	סה"כ צריכה בקוט"ש	מחיר לקוט"ש בא"ג	סה"כ לתשלום
פרטי חשבון עבור תאריכים:		15/12/17	14/01/18	175.00	47.26	82.70 ₪
767		7,520.20	7,695.20			

סה"כ צריכה לדייר:

שיא ביקוש	סה"כ צריכה בקוט"ש	סה"כ לתשלום
3.94	175.00	82.70 ₪

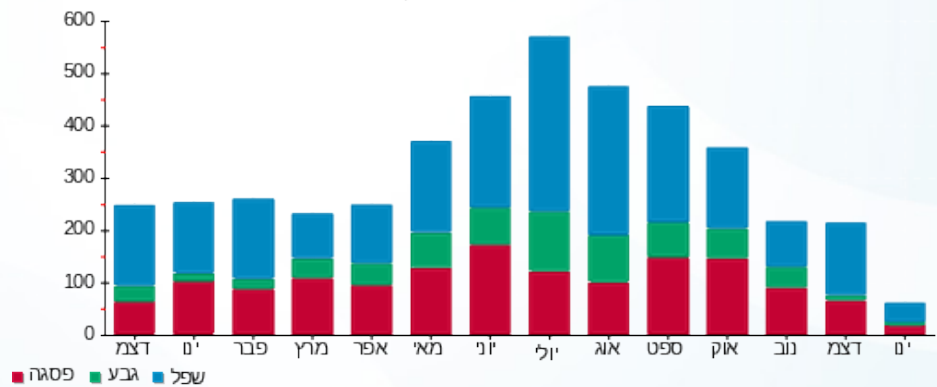
13.81 ₪	תשלום קבוע	
96.51 ₪	סה"כ לתשלום	לא כולל מע"מ

התפלגות חיוב בש"ח לפי תע"ז



פסגה (22.87 ₪) 28%
 גבע (5.06 ₪) 6%
 שפל (54.77 ₪) 66%

הסטוריית צריכה בקוט"ש



25/01/18 תאריך הפקה:
 14/01/18 תאריך קריאה נוכחית:
 15/12/17 תאריך קריאה קודמת:

שם דייר: דירה 26 קומה 2
 שם אתר: מעונות הסטודנטים ראשל"צ

לקוח/ה נכבד/ה, אנו מתכבדים להגיש את חישוב צריכת החשמל לתקופה 14/01/18 - 15/12/17:

14154663 - 25

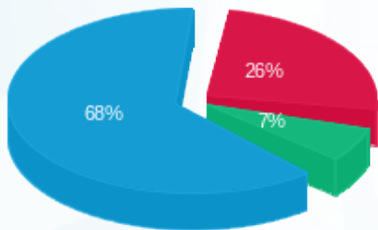
סוג תעריף	סוג צריכה	קריאה קודמת	קריאה נוכחית	סה"כ צריכה בקוט"ש	מחיר לקוט"ש בא"ג	סה"כ לתשלום
פרטי חשבון עבור תאריכים:		15/12/17	14/01/18	127.85	47.26	60.42 ₪
767		4,161.40	4,289.25			

סה"כ צריכה לדייר:

שיא ביקוש	סה"כ צריכה בקוט"ש	סה"כ לתשלום
2.71	127.85	60.42 ₪

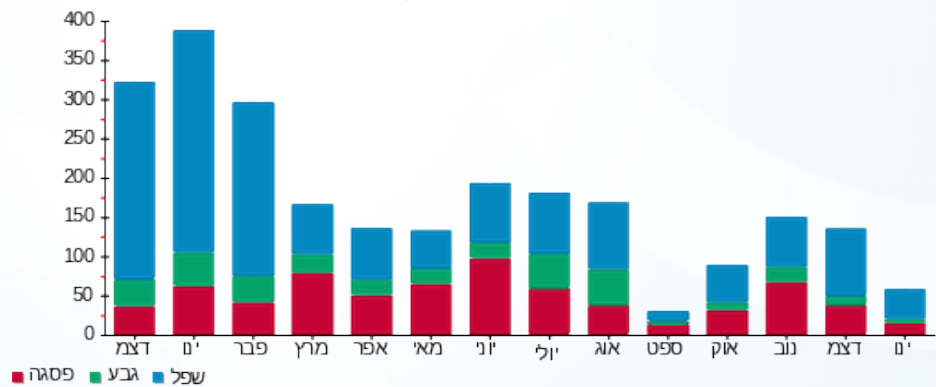
לא כולל מע"מ	תשלום קבוע	סה"כ לתשלום
	13.81 ₪	74.23 ₪

התפלגות חיוב בש"ח לפי תעו"ז



פסגה (15.64 ₪) - 26%
 גבע (3.97 ₪) - 7%
 שפל (40.81 ₪) - 68%

הסטוריית צריכה בקוט"ש



25/01/18 תאריך הפקה:
 14/01/18 תאריך קריאה נוכחית:
 15/12/17 תאריך קריאה קודמת:

שם דייר: דירה 27 קומה 2
 שם אתר: מעונות הסטודנטים ראשל"צ

לקוח/ה נכבד/ה, אנו מתכבדים להגיש את חישוב צריכת החשמל לתקופה 14/01/18 - 15/12/17:

14154663 - 26

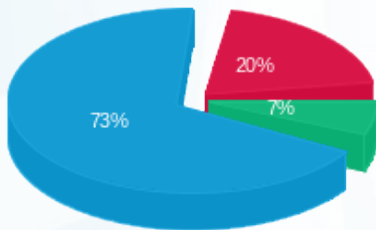
סה"כ לתשלום	מחיר לקוט"ש בא"ג	סה"כ צריכה בקוט"ש	קריאה נוכחית	קריאה קודמת	סוג צריכה	סוג תעריף
			14/01/18	15/12/17	פרטי חשבון עבור תאריכים:	
₪ 41.28	47.26	87.35	4,130.10	4,042.75		767

סה"כ צריכה לדייר:

סה"כ לתשלום	סה"כ צריכה בקוט"ש	שיא ביקוש
₪ 41.28	87.35	2.09

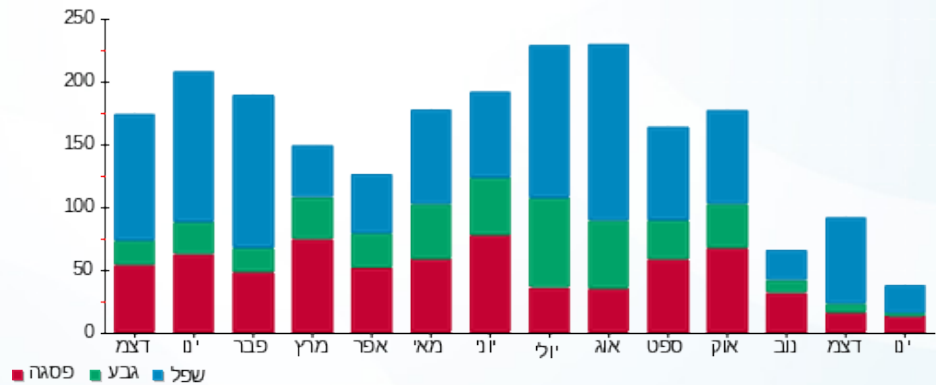
₪ 13.81	תשלום קבוע	
₪ 55.09	סה"כ לתשלום	לא כולל מע"מ

התפלגות חיוב בש"ח לפי תעו"ז



פסגה (₪ 8.46) ■
 גבע (₪ 2.69) ■
 שפל (₪ 30.13) ■

הסטוריית צריכה בקוט"ש



25/01/18 תאריך הפקה:
 14/01/18 תאריך קריאה נוכחית:
 15/12/17 תאריך קריאה קודמת:

שם דייר: דירה 28 קומה 2
 שם אתר: מעונות הסטודנטים ראשל"צ

לקוח/ה נכבד/ה, אנו מתכבדים להגיש את חישוב צריכת החשמל לתקופה 14/01/18 - 15/12/17:

14154663 - 27

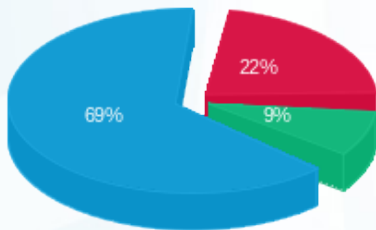
סוג תעריף	סוג צריכה	קריאה קודמת	קריאה נוכחית	סה"כ צריכה בקוט"ש	מחיר לקוט"ש בא"ג	סה"כ לתשלום
פרטי חשבון עבור תאריכים:		15/12/17	14/01/18	230.90	47.26	109.12 ₪
767		12,554.70	12,785.60			

סה"כ צריכה לדייר:

שיא ביקוש	סה"כ צריכה בקוט"ש	סה"כ לתשלום
4.20	230.90	109.12 ₪

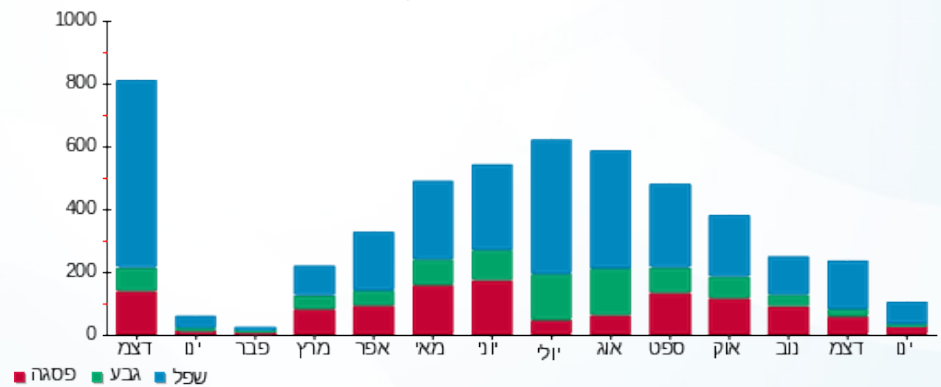
תשלום קבוע	13.81 ₪
סה"כ לתשלום	122.93 ₪
לא כולל מע"מ	

התפלגות חיוב בש"ח לפי תעו"ז



פסגה (24.55 ₪)
 גבע (9.64 ₪)
 שפל (74.93 ₪)

הסטוריית צריכה בקוט"ש



25/01/18 תאריך הפקדה:
 14/01/18 תאריך קריאה נוכחית:
 15/12/17 תאריך קריאה קודמת:

שם דייר: דירה 29 קומה 2
 שם אתר: מעונות הסטודנטים ראשל"צ

לקוח/ה נכבד/ה, אנו מתכבדים להגיש את חישוב צריכת החשמל לתקופה 14/01/18 - 15/12/17:

14154663 - 28

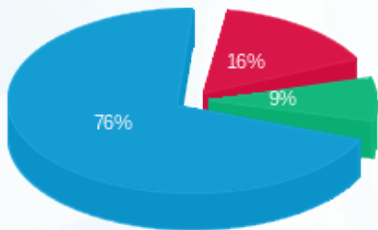
סה"כ לתשלום	מחיר לקוט"ש בא"ג	סה"כ צריכה בקוט"ש	קריאה נוכחית	קריאה קודמת	סוג צריכה	סוג תעריף
			14/01/18	15/12/17	פרטי חשבון עבור תאריכים:	
104.07 ₪	47.26	220.20	5,278.85	5,058.65		767

סה"כ צריכה לדייר:

סה"כ לתשלום	סה"כ צריכה בקוט"ש	שיא ביקוש
104.07 ₪	220.20	2.48

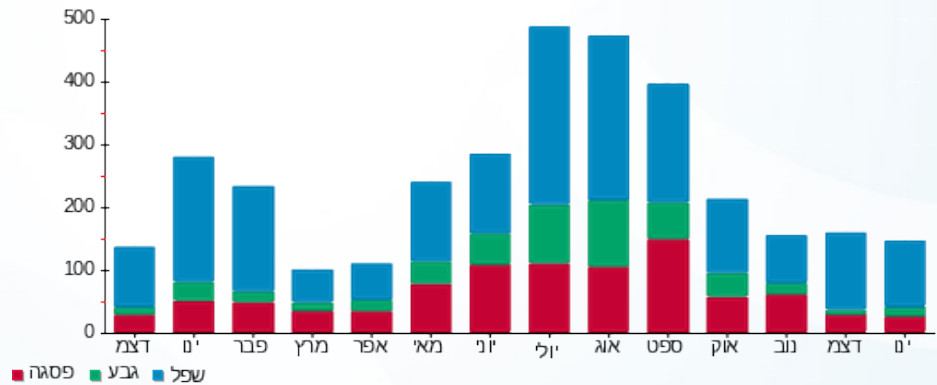
13.81 ₪	תשלום קבוע	
117.88 ₪	סה"כ לתשלום	לא כולל מע"מ

התפלגות חיוב בש"ח לפי תעו"ז



פסגה (16.56 ₪) ■
 גבע (8.86 ₪) ■
 שפל (78.64 ₪) ■

הסטוריית צריכה בקוט"ש



25/01/18 תאריך הפקה:
 14/01/18 תאריך קריאה נוכחית:
 15/12/17 תאריך קריאה קודמת:

שם דייר: דירה 3 קומה 1
 שם אתר: מעונות הסטודנטים ראשל"צ

לקוח/ה נכבד/ה, אנו מתכבדים להגיש את חישוב צריכת החשמל לתקופה 14/01/18 - 15/12/17:

דירה 3 קומה 1 - 3 - 16201589

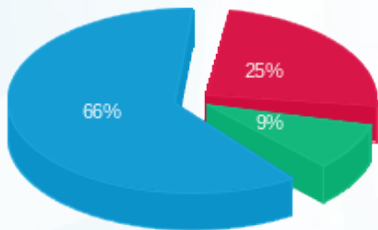
סה"כ לתשלום	מחיר לקוט"ש בא"ג	סה"כ צריכה בקוט"ש	קריאה נוכחית	קריאה קודמת	סוג צריכה	סוג תעריף
			14/01/18	15/12/17	פרטי חשבון עבור תאריכים:	
102.86 ₪	47.26	217.65	2,066.10	1,848.45		767

סה"כ צריכה לדייר:

סה"כ לתשלום	סה"כ צריכה בקוט"ש	שיא ביקוש
102.86 ₪	217.65	4.57

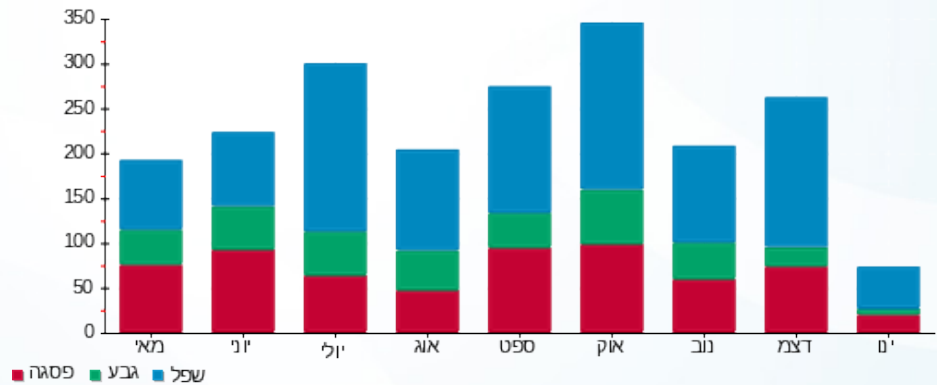
13.81 ₪	תשלום קבוע	
116.67 ₪	סה"כ לתשלום	לא כולל מע"מ

התפלגות חיוב בש"ח לפי תעו"ז



פסגה (25.92 ₪) ■
 גבע (9.45 ₪) ■
 שפל (67.49 ₪) ■

הסטוריית צריכה בקוט"ש



25/01/18 תאריך הפקה:
 14/01/18 תאריך קריאה נוכחית:
 15/12/17 תאריך קריאה קודמת:

שם דייר: דירה 30 קומה 2
 שם אתר: מעונות הסטודנטים ראשל"צ

לקוח/ה נכבד/ה, אנו מתכבדים להגיש את חישוב צריכת החשמל לתקופה 14/01/18 - 15/12/17:

14154663 - 29

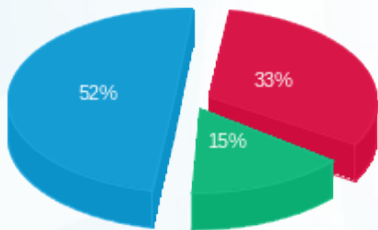
סה"כ לתשלום	מחיר לקוט"ש בא"ג	סה"כ צריכה בקוט"ש	קריאה נוכחית	קריאה קודמת	סוג צריכה	סוג תעריף
			14/01/18	15/12/17	פרטי חשבון עבור תאריכים:	
104.09 ₪	47.26	220.25	3,806.65	3,586.40		767

סה"כ צריכה לדייר:

סה"כ לתשלום	סה"כ צריכה בקוט"ש	שיא ביקוש
104.09 ₪	220.25	3.01

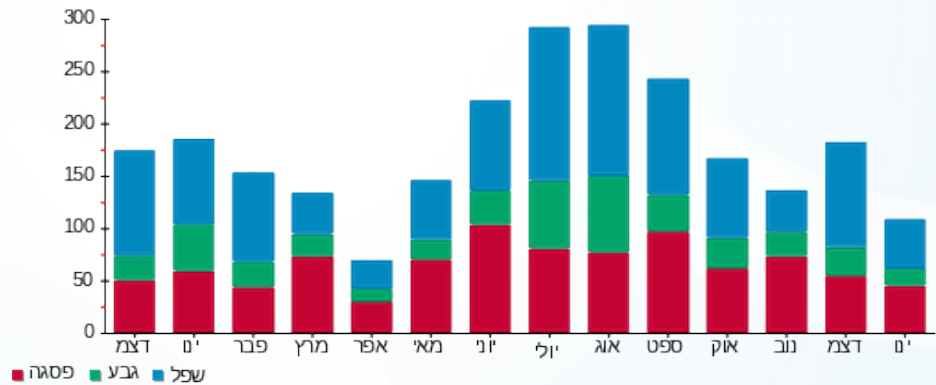
13.81 ₪	תשלום קבוע	
117.90 ₪	סה"כ לתשלום	לא כולל מע"מ

התפלגות חיוב בש"ח לפי תעו"ז



פסגה (₪ 34.36)
 גבע (₪ 15.86)
 שפל (₪ 53.88)

הסטוריית צריכה בקוט"ש



25/01/18 תאריך הפקה:
 14/01/18 תאריך קריאה נוכחית:
 15/12/17 תאריך קריאה קודמת:

שם דייר: דירה 4 קומה 1
 שם אתר: מעונות הסטודנטים ראשל"צ

לקוח/ה נכבד/ה, אנו מתכבדים להגיש את חישוב צריכת החשמל לתקופה 14/01/18 - 15/12/17:

דירה 4 קומה 1 - 4 - 16201589

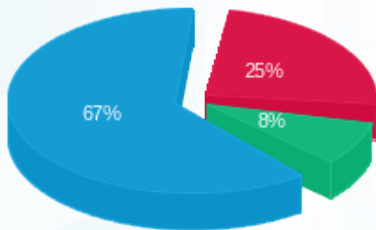
סה"כ לתשלום	מחיר לקוט"ש בא"ג	סה"כ צריכה בקוט"ש	קריאה נוכחית	קריאה קודמת	סוג צריכה	סוג תעריף
			14/01/18	15/12/17	פרטי חשבון עבור תאריכים:	
105.74 ₪	47.26	223.75	2,080.45	1,856.70		767

סה"כ צריכה לדייר:

סה"כ לתשלום	סה"כ צריכה בקוט"ש	שיא ביקוש
105.74 ₪	223.75	4.39

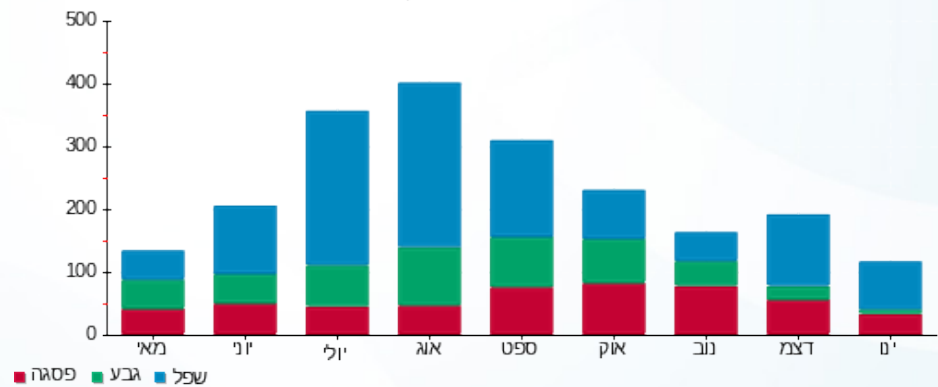
13.81 ₪	תשלום קבוע	
119.55 ₪	סה"כ לתשלום	לא כולל מע"מ

התפלגות חיוב בש"ח לפי תעו"ז



פסגה (26.30 ₪)
 גבע (8.86 ₪)
 שפל (70.58 ₪)

הסטוריית צריכה בקוט"ש



25/01/18 תאריך הפקה:
 14/01/18 תאריך קריאה נוכחית:
 15/12/17 תאריך קריאה קודמת:

שם דייר: דירה 5 קומה 1
 שם אתר: מעונות הסטודנטים ראשל"צ

לקוח/ה נכבד/ה, אנו מתכבדים להגיש את חישוב צריכת החשמל לתקופה 14/01/18 - 15/12/17:

דירה 5 קומה 1 - 5 - 16201589

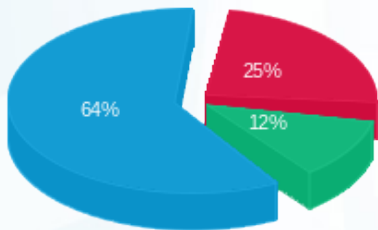
סה"כ לתשלום	מחיר לקוט"ש בא"ג	סה"כ צריכה בקוט"ש	קריאה נוכחית	קריאה קודמת	סוג צריכה	סוג תעריף
			14/01/18	15/12/17	פרטי חשבון עבור תאריכים:	
₪ 65.10	47.26	137.75	2,195.35	2,057.60		767

סה"כ צריכה לדייר:

סה"כ לתשלום	סה"כ צריכה בקוט"ש	שיא ביקוש
₪ 65.10	137.75	3.40

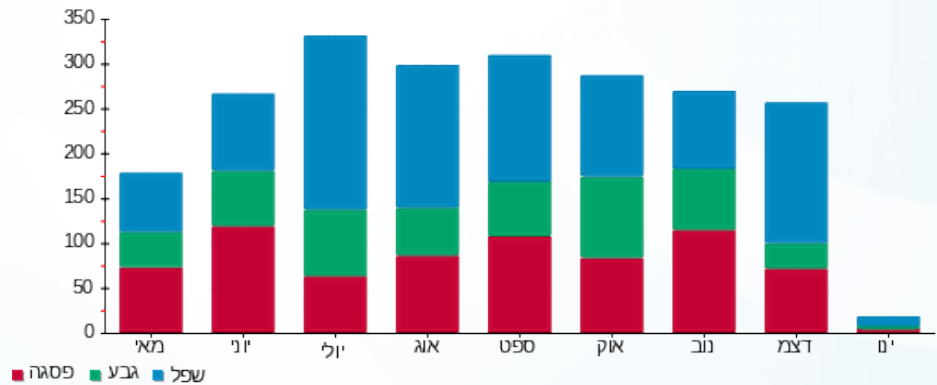
₪ 13.81	תשלום קבוע	
₪ 78.91	סה"כ לתשלום	לא כולל מע"מ

התפלגות חיוב בש"ח לפי תעו"ז



פסגה (₪ 15.95) 64%
 גבע (₪ 7.59) 12%
 שפל (₪ 41.57) 25%

הסטוריית צריכה בקוט"ש



25/01/18 תאריך הפקה:
 14/01/18 תאריך קריאה נוכחית:
 15/12/17 תאריך קריאה קודמת:

שם דייר: דירה 6 קומה 1
 שם אתר: מעונות הסטודנטים ראשל"צ

לקוח/ה נכבד/ה, אנו מתכבדים להגיש את חישוב צריכת החשמל לתקופה 14/01/18 - 15/12/17:

דירה 6 קומה 1 - 6 - 16201589

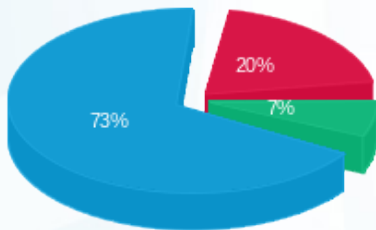
סה"כ לתשלום	מחיר לקוט"ש בא"ג	סה"כ צריכה בקוט"ש	קריאה נוכחית	קריאה קודמת	סוג צריכה	סוג תעריף
			14/01/18	15/12/17	פרטי חשבון עבור תאריכים:	
₪ 85.75	47.26	181.45	2,576.75	2,395.30		767

סה"כ צריכה לדייר:

סה"כ לתשלום	סה"כ צריכה בקוט"ש	שיא ביקוש
₪ 85.75	181.45	4.45

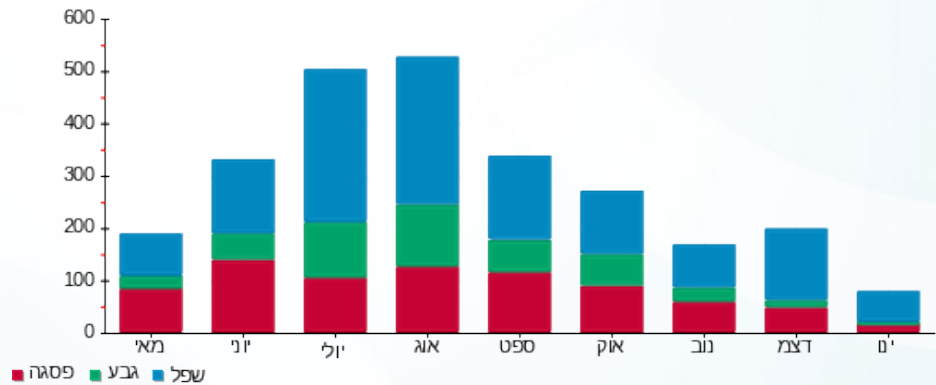
₪ 13.81	תשלום קבוע	
₪ 99.56	סה"כ לתשלום	לא כולל מע"מ

התפלגות חיוב בש"ח לפי תעו"ז



פסגה (17.53) ₪
 גבע (6.00) ₪
 שפל (62.22) ₪

הסטוריית צריכה בקוט"ש





25/01/18

תאריך הפקה:

14/01/18

תאריך קריאה נוכחית:

15/12/17

תאריך קריאה קודמת:

שם דייר: דירה 7 קומה 1
שם אתר: מעונות הסטודנטים ראשל"צ

לקוח/ה נכבד/ה, אנו מתכבדים להגיש את חישוב צריכת החשמל לתקופה 14/01/18 - 15/12/17:

דירה 7 קומה 1 - 7 - 16201589

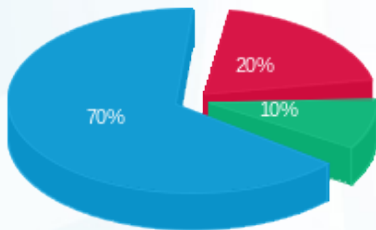
סה"כ לתשלום	מחיר לקוט"ש בא"ג	סה"כ צריכה בקוט"ש	קריאה נוכחית	קריאה קודמת	סוג צריכה	סוג תעריף
			14/01/18	15/12/17	פרטי חשבון עבור תאריכים:	
172.29 ₪	47.26	364.55	2,920.85	2,556.30		767

סה"כ צריכה לדייר:

סה"כ לתשלום	סה"כ צריכה בקוט"ש	שיא ביקוש
172.29 ₪	364.55	4.18

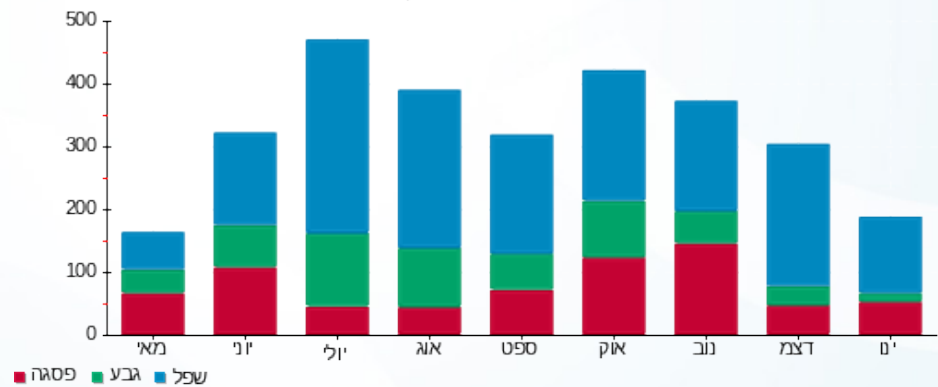
13.81 ₪	תשלום קבוע	
186.10 ₪	סה"כ לתשלום	לא כולל מע"מ

התפלגות חיוב בש"ח לפי תעו"ז



פסגה (₪ 34.69) ■
גבע (₪ 16.78) ■
שפל (₪ 120.82) ■

הסטוריית צריכה בקוט"ש



פסגה ■ גבע ■ שפל



25/01/18 תאריך הפקה:
 14/01/18 תאריך קריאה נוכחית:
 15/12/17 תאריך קריאה קודמת:

שם דייר: דירה 8 קומה 1
 שם אתר: מעונות הסטודנטים ראשל"צ

לקוח/ה נכבד/ה, אנו מתכבדים להגיש את חישוב צריכת החשמל לתקופה 14/01/18 - 15/12/17:

דירה 8 קומה 1 - 22 - 16201589

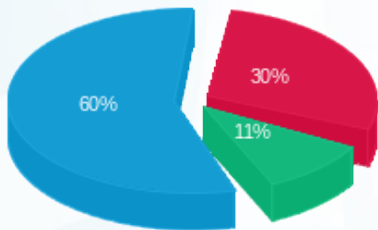
סה"כ לתשלום	מחיר לקוט"ש בא"ג	סה"כ צריכה בקוט"ש	קריאה נוכחית	קריאה קודמת	סוג צריכה	סוג תעריף
			14/01/18	15/12/17	פרטי חשבון עבור תאריכים:	
₪ 43.27	47.26	91.55	1,274.20	1,182.65		767

סה"כ צריכה לדייר:

סה"כ לתשלום	סה"כ צריכה בקוט"ש	שיא ביקוש
₪ 43.27	91.55	2.28

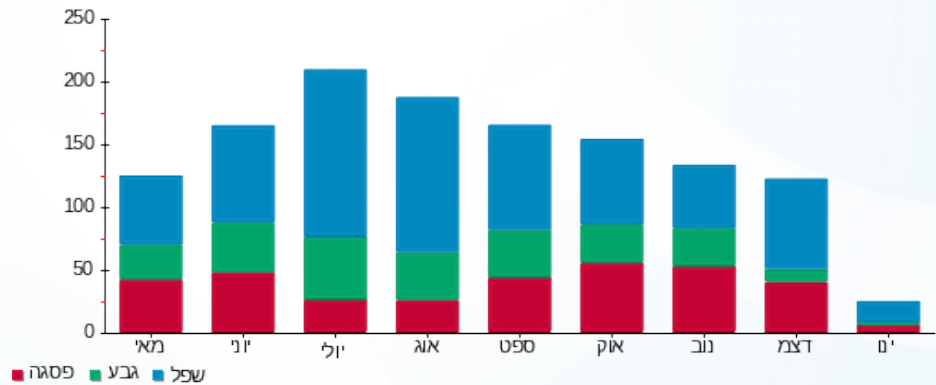
₪ 13.81	תשלום קבוע	
₪ 57.08	סה"כ לתשלום	לא כולל מע"מ

התפלגות חיוב בש"ח לפי תעו"ז



פסגה (12.83) ₪
 גבע (4.58) ₪
 שפל (25.85) ₪

הסטוריית צריכה בקוט"ש



25/01/18 תאריך הפקדה:
 14/01/18 תאריך קריאה נוכחית:
 15/12/17 תאריך קריאה קודמת:

שם דייר: דירה 9 קומה 1
 שם אתר: מעונות הסטודנטים ראשל"צ

לקוח/ה נכבד/ה, אנו מתכבדים להגיש את חישוב צריכת החשמל לתקופה 14/01/18 - 15/12/17:

דירה 9 קומה 1 - 23 - 16201589

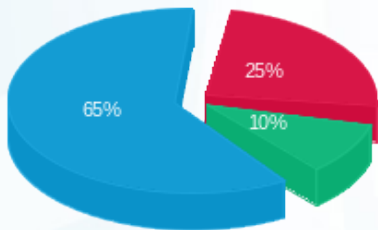
סה"כ לתשלום	מחיר לקוט"ש בא"ג	סה"כ צריכה בקוט"ש	קריאה נוכחית	קריאה קודמת	סוג צריכה	סוג תעריף
			14/01/18	15/12/17	פרטי חשבון עבור תאריכים:	
₪ 48.75	47.26	103.15	1,072.10	968.95		767

סה"כ צריכה לדייר:

סה"כ לתשלום	סה"כ צריכה בקוט"ש	שיא ביקוש
₪ 48.75	103.15	1.88

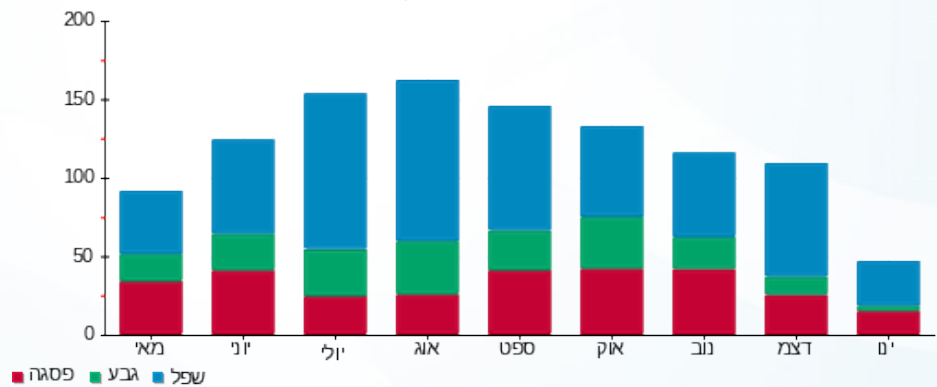
₪ 13.81	תשלום קבוע	
₪ 62.56	סה"כ לתשלום	לא כולל מע"מ

התפלגות חיוב בש"ח לפי תעו"ז



פסגה (₪ 12.24)
 גבע (₪ 4.89)
 שפל (₪ 31.62)

הסטוריית צריכה בקוט"ש



25/01/18 תאריך הפקה:
 14/01/18 תאריך קריאה נוכחית:
 15/12/17 תאריך קריאה קודמת:

שם דייר: קסטרו
 שם אתר: מעונות הסטודנטים ראשל"צ

לקוח/ה נכבד/ה, אנו מתכבדים להגיש את חישוב צריכת החשמל לתקופה 14/01/18 - 15/12/17:

15091152 - 1

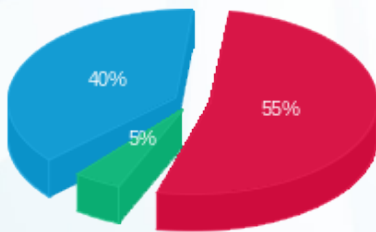
סה"כ לתשלום	מחיר לקוט"ש בא"ג	סה"כ צריכה בקוט"ש	קריאה נוכחית	קריאה קודמת	סוג צריכה	סוג תעריף
			14/01/18	15/12/17	פרטי חשבון עבור תאריכים:	
₪ 6,157.13	95.81	6,426.40	287,690.80	281,264.40	פסגה	777
₪ 513.60	58.63	876.00	111,849.60	110,973.60	גבע	778
₪ 4,436.26	37.38	11,868.00	147,930.80	136,062.80	שפל	779

סה"כ צריכה לדייר:

סה"כ לתשלום	סה"כ צריכה בקוט"ש	סה"כ צריכה שפל	סה"כ צריכה גבע	סה"כ צריכה בפסגה	שיא ביקוש
₪ 11,106.99	19,170.40	11,868.00	876.00	6,426.40	62.95

₪ 183.91	תשלום קבוע	
₪ 11,290.90	סה"כ לתשלום	לא כולל מע"מ

התפלגות חיוב בש"ח לפי תעו"ז



■ פסגה (₪ 6,157.13)
 ■ גבע (₪ 513.60)
 ■ שפל (₪ 4,436.26)

הסטוריית צריכה בקוט"ש

