



01/02/18

תאריך הפקה:

שם דייר: אינפינטי

31/01/18

תאריך קריאה נוכחי:

שם אתר: בית לסין

01/01/18

תאריך קריאה קודמת:

לקוח/ה נכבד/ה, אנו מתכבדים להגיש את חישוב צריכת החשמל לתקופה 01/01/18 - 31/01/18:

אינפינטי - 2 - 00020414

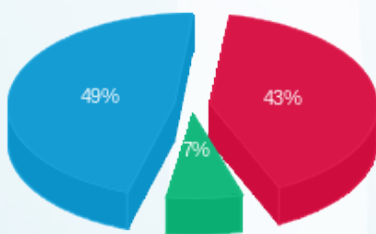
סה"כ לתשלום	מחיר לקוט"ש בא"ג	סה"כ צריכה בקוט"ש	קריאה נוכחית	קריאה קודמת	סוג צריכה	סוג תעריף
			14/01/18	01/01/18	פרטי חשבון עבור תאריכים:	
₪ 44.54	95.81	46.49	210,641.85	210,595.36	פסגה	777
₪ 7.92	58.63	13.51	164,119.74	164,106.22	גבע	778
₪ 53.54	37.38	143.23	129,489.54	129,346.32	שפל	779
			31/01/18	15/01/18	פרטי חשבון עבור תאריכים:	
₪ 65.75	94.96	69.24	210,711.09	210,641.85	פסגה	777
₪ 10.51	57.81	18.18	164,137.92	164,119.74	גבע	778
₪ 71.29	36.15	197.22	129,686.76	129,489.54	שפל	779

סה"כ צריכה לדייר:

סה"כ לתשלום	סה"כ צריכה בקוט"ש	סה"כ צריכה שפל	סה"כ צריכה גבע	סה"כ צריכה בפסגה	שיא ביקוש
₪ 253.56	487.87	340.45	31.69	115.73	4.42

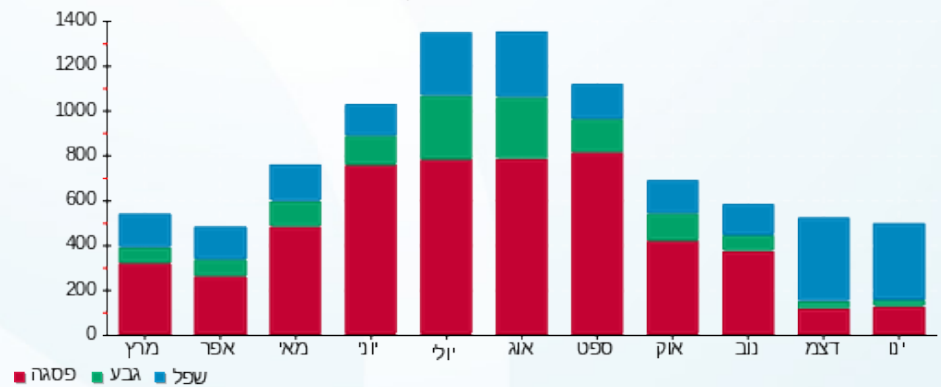
₪ 216.00	תשלום קבוע	
₪ 469.56	סה"כ	
₪ 79.82	מע"מ 17.00%	
₪ 549.38	סה"כ לתשלום	כולל מע"מ

התפלגות חיוב בש"ח לפי תעו"ז



פסגה (₪ 110.29) ■
 גבע (₪ 18.43) ■
 שפל (₪ 124.83) ■

הסטוריית צריכה בקוט"ש





01/02/18 תאריך הפקה:
 31/01/18 תאריך קריאה נוכחי:
 01/01/18 תאריך קריאה קודמת:

שם דייר: בנק איגוד
 שם אתר: בית לסין

לקוח/ה נכבד/ה, אנו מתכבדים להגיש את חישוב צריכת החשמל לתקופה 01/01/18 - 31/01/18:

בנק איגוד - 7 - 00020414

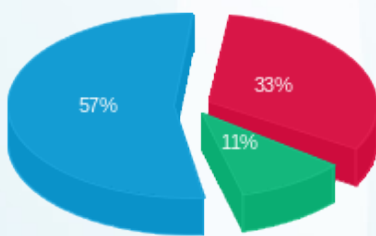
סה"כ לתשלום	מחיר לקוט"ש בא"ג	סה"כ צריכה בקוט"ש	קריאה נוכחית	קריאה קודמת	סוג צריכה	סוג תעריף
			14/01/18	01/01/18	פרטי חשבון עבור תאריכים:	
165.88 ₪	95.81	173.13	606,321.20	606,148.07	פסגה	777
60.94 ₪	58.63	103.95	506,105.26	506,001.32	גבע	778
323.10 ₪	37.38	864.38	454,215.50	453,351.12	שפל	779
			31/01/18	15/01/18	פרטי חשבון עבור תאריכים:	
226.81 ₪	94.96	238.85	606,560.05	606,321.20	פסגה	777
65.07 ₪	57.81	112.56	506,217.82	506,105.26	גבע	778
353.09 ₪	36.15	976.75	455,192.24	454,215.50	שפל	779

סה"כ צריכה לדייר:

סה"כ לתשלום	סה"כ צריכה בקוט"ש	סה"כ צריכה שפל	סה"כ צריכה גבע	סה"כ צריכה בפסגה	שיא ביקוש
1,194.90 ₪	2,469.61	1,841.13	216.50	411.98	26.68

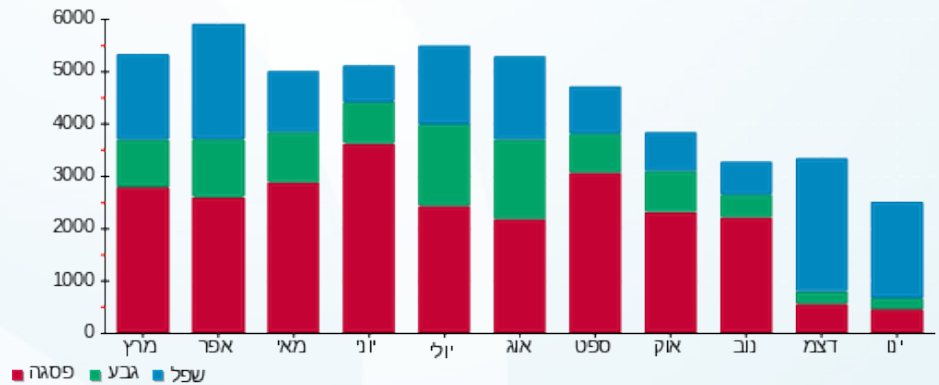
216.00 ₪	תשלום קבוע	
1,410.90 ₪	סה"כ	
239.85 ₪	מע"מ 17.00%	
1,650.76 ₪	סה"כ לתשלום	כולל מע"מ

התפלגות חיוב בש"ח לפי תעו"ז



פסגה (392.69 ₪)
 גבע (126.01 ₪)
 שפל (676.20 ₪)

הסטוריית צריכה בקוט"ש



01/02/18 תאריך הפקה:
 31/01/18 תאריך קריאה נוכחית:
 01/01/18 תאריך קריאה קודמת:

שם דייר: בנק מזרחי טפחות
 שם אתר: בית לסין

לקוח/ה נכבד/ה, אנו מתכבדים להגיש את חישוב צריכת החשמל לתקופה 01/01/18 - 31/01/18:

בנק מזרחי טפחות - 1 - 00022665

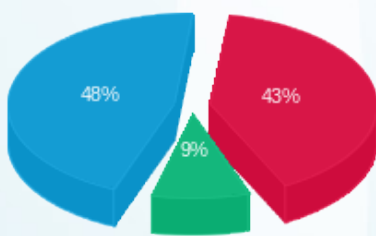
סה"כ לתשלום	מחיר לקוט"ש בא"ג	סה"כ צריכה בקוט"ש	קריאה נוכחית	קריאה קודמת	סוג צריכה	סוג תעריף
			14/01/18	01/01/18	פרטי חשבון עבור תאריכים:	
1,380.37 ₪	95.81	1,440.74	1,335,027.14	1,333,586.40	פסגה	777
315.80 ₪	58.63	538.64	602,815.51	602,276.87	גבע	778
1,654.80 ₪	37.38	4,426.97	686,981.86	682,554.90	שפל	779
			31/01/18	15/01/18	פרטי חשבון עבור תאריכים:	
1,804.48 ₪	94.96	1,900.25	1,336,927.39	1,335,027.14	פסגה	777
390.86 ₪	57.81	676.12	603,491.63	602,815.51	גבע	778
1,925.58 ₪	36.15	5,326.64	692,308.51	686,981.86	שפל	779

סה"כ צריכה לדייר:

סה"כ לתשלום	סה"כ צריכה בקוט"ש	סה"כ צריכה שפל	סה"כ צריכה גבע	סה"כ צריכה בפסגה	שיא ביקוש
7,471.90 ₪	14,309.36	9,753.61	1,214.76	3,340.99	105.88

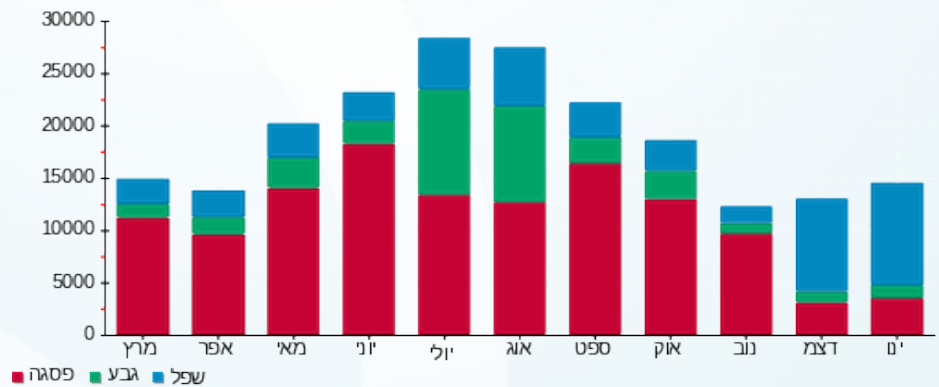
216.00 ₪	תשלום קבוע	
7,687.90 ₪	סה"כ	
1,306.94 ₪	מע"מ 17.00%	
8,994.84 ₪	סה"כ לתשלום	כולל מע"מ

התפלגות חיוב בש"ח לפי תעו"ז



■ פסגה (3,184.85 ₪)
 ■ גבע (706.67 ₪)
 ■ שפל (3,580.38 ₪)

הסטוריית צריכה בקוט"ש





01/02/18 תאריך הפקה:
 31/01/18 תאריך קריאה נוכחית:
 01/01/18 תאריך קריאה קודמת:

שם דייר: הבנק הבינלאומי הראשון
 שם אתר: בית לסין

לקוח/ה נכבד/ה, אנו מתכבדים להגיש את חישוב צריכת החשמל לתקופה 01/01/18 - 31/01/18:

הבנק הבינלאומי הראשון - 2 - 00022665

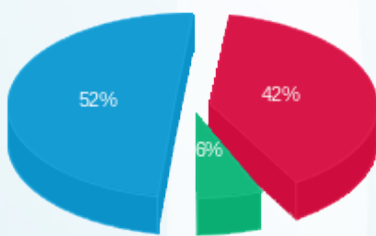
סוג תעריף	סוג צריכה	קריאה קודמת	קריאה נוכחית	סה"כ צריכה בקוט"ש	מחיר לקוט"ש בא"ג	סה"כ לתשלום
פרטי חשבון עבור תאריכים:						
777	פסגה	01/01/18	14/01/18	534.59	95.81	512.19 ₪
778	גבע	301,577.34	301,711.53	134.19	58.63	78.68 ₪
779	שפל	296,117.63	297,933.89	1,816.26	37.38	678.92 ₪
פרטי חשבון עבור תאריכים:						
777	פסגה	569,738.22	570,422.81	684.60	94.96	650.09 ₪
778	גבע	301,711.53	301,878.88	167.35	57.81	96.75 ₪
779	שפל	297,933.89	300,096.35	2,162.46	36.15	781.73 ₪

סה"כ צריכה לדייר:

שיא ביקוש	סה"כ צריכה בפסגה	סה"כ צריכה גבע	סה"כ צריכה שפל	סה"כ צריכה בקוט"ש	סה"כ לתשלום
39.84	1,219.19	301.54	3,978.72	5,499.45	2,798.35 ₪

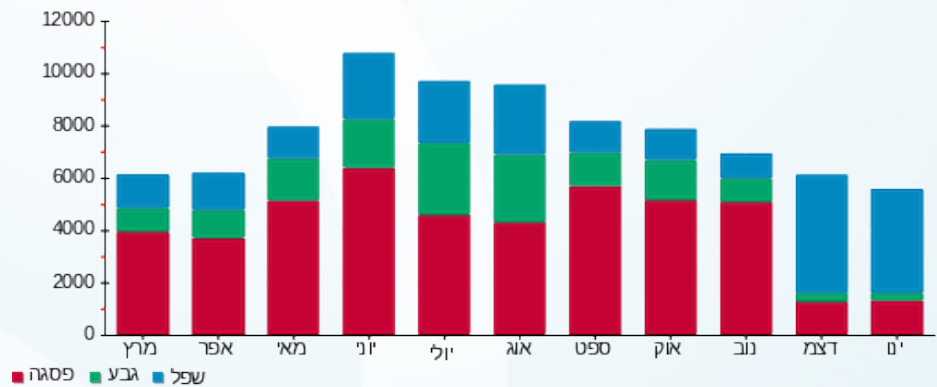
תשלום קבוע	סה"כ	מע"מ 17.00%	סה"כ לתשלום	כולל מע"מ
216.00 ₪	3,014.35 ₪	512.44 ₪	3,526.80 ₪	

התפלגות חיוב בש"ח לפי תעו"ז



פסגה (1,162.28 ₪)
 גבע (175.42 ₪)
 שפל (1,460.65 ₪)

הסטוריית צריכה בקוט"ש





01/02/18

תאריך הפקה:

שם דייר: עו"ד גיל רון

31/01/18

תאריך קריאה נוכחי:

שם אתר: בית לסין

01/01/18

תאריך קריאה קודמת:

לקוח/ה נכבד/ה, אנו מתכבדים להגיש את חישוב צריכת החשמל לתקופה 01/01/18 - 31/01/18:

עו"ד גיל רון - 5 - 00022665

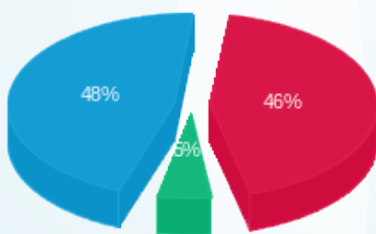
סה"כ לתשלום	מחיר לקוט"ש בא"ג	סה"כ צריכה בקוט"ש	קריאה נוכחית	קריאה קודמת	סוג צריכה	סוג תעריף
			14/01/18	01/01/18	פרטי חשבון עבור תאריכים:	
278.65 ₪	95.81	290.83	413,688.01	413,397.18	פסגה	777
32.42 ₪	58.63	55.29	142,021.70	141,966.41	גבע	778
313.13 ₪	37.38	837.71	121,519.94	120,682.23	שפל	779
			31/01/18	15/01/18	פרטי חשבון עבור תאריכים:	
407.71 ₪	94.96	429.34	414,117.36	413,688.01	פסגה	777
44.01 ₪	57.81	76.13	142,097.83	142,021.70	גבע	778
402.49 ₪	36.15	1,113.39	122,633.33	121,519.94	שפל	779

סה"כ צריכה לדייר:

סה"כ לתשלום	סה"כ צריכה בקוט"ש	סה"כ צריכה שפל	סה"כ צריכה גבע	סה"כ צריכה בפסגה	שיא ביקוש
1,478.41 ₪	2,802.69	1,951.10	131.42	720.18	24.73

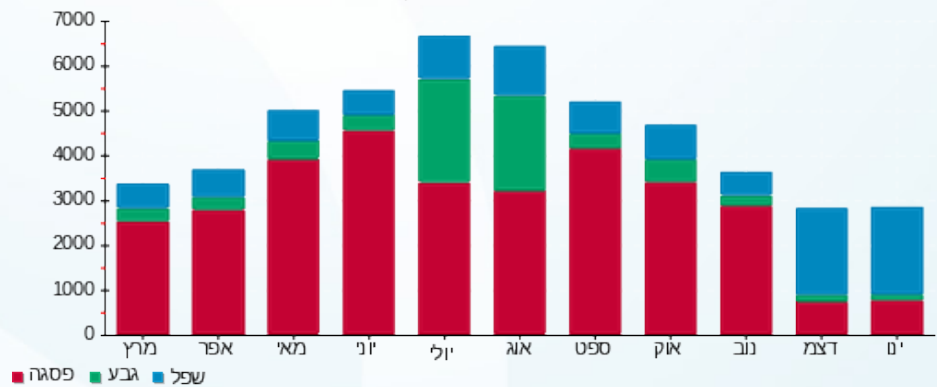
216.00 ₪	תשלום קבוע	
1,694.41 ₪	סה"כ	
288.05 ₪	מע"מ 17.00%	
1,982.45 ₪	סה"כ לתשלום	כולל מע"מ

התפלגות חיוב בש"ח לפי תעו"ז



פסגה (686.35 ₪)
גבע (76.43 ₪)
שפל (715.63 ₪)

הסטוריית צריכה בקוט"ש





01/02/18 תאריך הפקה:
 31/01/18 תאריך קריאה נוכחי:
 01/01/18 תאריך קריאה קודמת:

שם דייר: רו"ח אבי הירש
 שם אתר: בית לסין

לקוח/ה נכבד/ה, אנו מתכבדים להגיש את חישוב צריכת החשמל לתקופה 01/01/18 - 31/01/18:

רו"ח אבי הירש - 3 - 00022665

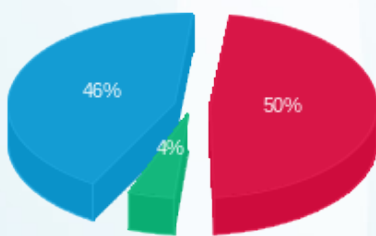
סה"כ לתשלום	מחיר לקוט"ש בא"ג	סה"כ צריכה בקוט"ש	קריאה נוכחית	קריאה קודמת	סוג צריכה	סוג תעריף
			14/01/18	01/01/18	פרטי חשבון עבור תאריכים:	
₪ 75.85	95.81	79.17	117,768.83	117,689.66	פסגה	777
₪ 8.04	58.63	13.72	50,023.23	50,009.52	גבע	778
₪ 74.27	37.38	198.70	59,192.88	58,994.18	שפל	779
			31/01/18	15/01/18	פרטי חשבון עבור תאריכים:	
₪ 109.21	94.96	115.01	117,883.84	117,768.83	פסגה	777
₪ 8.55	57.81	14.78	50,038.02	50,023.23	גבע	778
₪ 94.89	36.15	262.50	59,455.38	59,192.88	שפל	779

סה"כ צריכה לדייר:

סה"כ לתשלום	סה"כ צריכה בקוט"ש	סה"כ צריכה שפל	סה"כ צריכה גבע	סה"כ צריכה בפסגה	שיא ביקוש
₪ 370.82	683.87	461.20	28.50	194.18	10.61

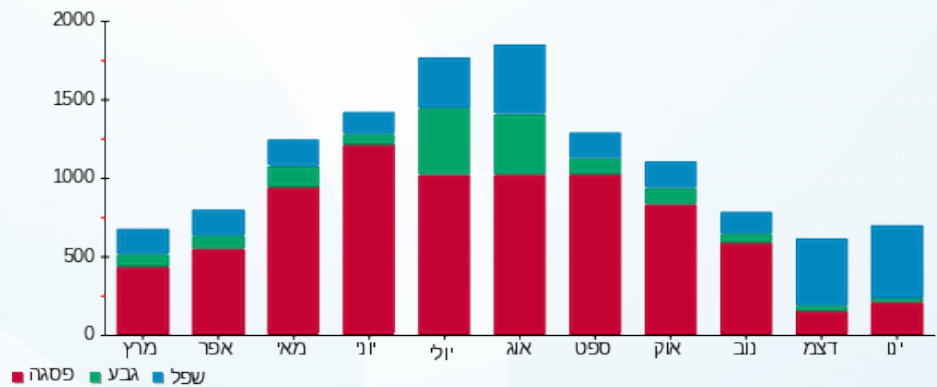
₪ 216.00	תשלום קבוע	
₪ 586.82	סה"כ	
₪ 99.76	מע"מ 17.00%	
₪ 686.58	סה"כ לתשלום	כולל מע"מ

התפלגות חיוב בש"ח לפי תעו"ז



פסגה (₪ 185.06) ■
 גבע (₪ 16.59) ■
 שפל (₪ 169.17) ■

הסטוריית צריכה בקוט"ש





01/02/18 תאריך הפקה:
 31/01/18 תאריך קריאה נוכחי:
 01/01/18 תאריך קריאה קודמת:

שם דייר: רולדין
 שם אתר: בית לסין

לקוח/ה נכבד/ה, אנו מתכבדים להגיש את חישוב צריכת החשמל לתקופה 01/01/18 - 31/01/18:

רולדין - 1 - 00020414

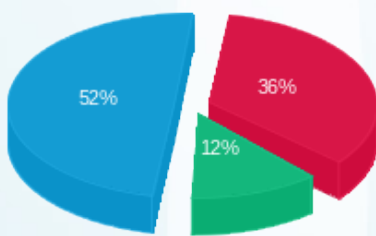
סוג תעריף	סוג צריכה	קריאה קודמת	קריאה נוכחית	סה"כ צריכה בקוט"ש	מחיר לקוט"ש בא"ג	סה"כ לתשלום
פרטי חשבון עבור תאריכים:						
777	פסגה	01/01/18	14/01/18	742.52	95.81	711.41 ₪
778	גבע	467,632.98	468,060.57	427.59	58.63	250.70 ₪
779	שפל	381,604.14	384,494.12	2,889.98	37.38	1,080.27 ₪
פרטי חשבון עבור תאריכים:						
777	פסגה	752,704.15	753,662.98	958.83	94.96	910.51 ₪
778	גבע	468,060.57	468,606.79	546.21	57.81	315.77 ₪
779	שפל	384,494.12	387,991.55	3,497.43	36.15	1,264.32 ₪

סה"כ צריכה לדייר:

שיא ביקוש	סה"כ צריכה בפסגה	סה"כ צריכה גבע	סה"כ צריכה שפל	סה"כ צריכה בקוט"ש	סה"כ לתשלום
54.88	1,701.35	973.81	6,387.41	9,062.56	4,532.97 ₪

תשלום קבוע	סה"כ	מע"מ 17.00%	סה"כ לתשלום	כולל מע"מ
216.00 ₪	4,748.97 ₪	807.33 ₪	5,556.30 ₪	

התפלגות חיוב בש"ח לפי תעו"ז



פסגה (1,621.91 ₪) ■
 גבע (566.46 ₪) ■
 שפל (2,344.59 ₪) ■

הסטוריית צריכה בקוט"ש

