

01/02/18 תאריך הפקה:
 31/01/18 תאריך קריאה נוכחית:
 01/01/18 תאריך קריאה קודמת:

שם דייר: לוח שירותי בית מבנה 1
 שם אתר: עומר מבנה 1

לקוח/ה נכבד/ה, אנו מתכבדים להגיש את חישוב צריכת החשמל לתקופה 01/01/18 - 31/01/18:

לוח שירותי בית מבנה 1 - 4 - 15091253

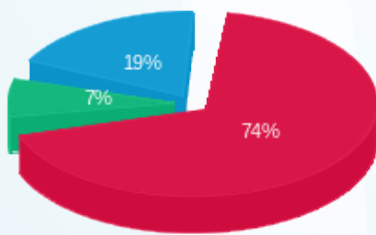
סה"כ לתשלום	מחיר לקוט"ש בא"ג	סה"כ צריכה בקוט"ש	קריאה נוכחית	קריאה קודמת	סוג צריכה	סוג תעריף
			14/01/18	01/01/18	פרטי חשבון עבור תאריכים:	
₪ 96.58	95.81	100.80	7,525.55	7,424.75	פסגה	777
₪ 10.73	58.63	18.30	5,606.90	5,588.60	גבע	778
₪ 26.32	37.38	70.40	11,421.10	11,350.70	שפל	779
			31/01/18	15/01/18	פרטי חשבון עבור תאריכים:	
₪ 112.67	94.96	118.65	7,644.20	7,525.55	פסגה	777
₪ 10.03	57.81	17.35	5,624.25	5,606.90	גבע	778
₪ 28.05	36.15	77.60	11,498.70	11,421.10	שפל	779

סה"כ צריכה לדייר:

סה"כ לתשלום	סה"כ צריכה בקוט"ש	סה"כ צריכה שפל	סה"כ צריכה גבע	סה"כ צריכה בפסגה	שיא ביקוש
₪ 284.37	403.10	148.00	35.65	219.45	4.03

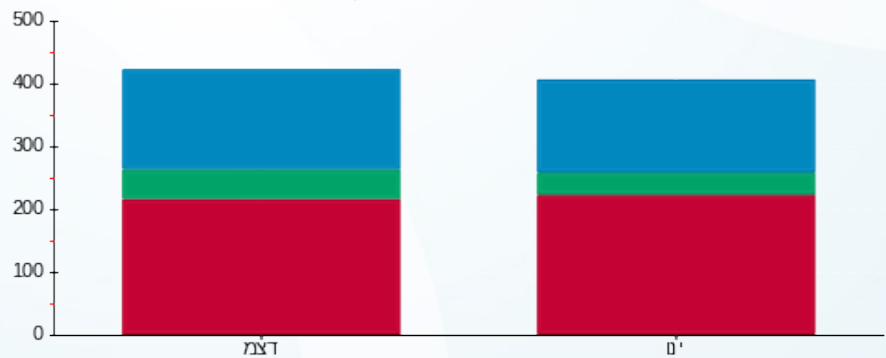
₪ 146.45	תשלום קבוע	
₪ 430.82	סה"כ לתשלום	לא כולל מע"מ

התפלגות חיוב בש"ח לפי תעו"ז



■ פסגה (₪ 209.25)
 ■ גבע (₪ 20.76)
 ■ שפל (₪ 54.37)

הסטוריית צריכה בקוט"ש



■ פסגה ■ גבע ■ שפל

