



04/02/18

תאריך הפקה:

שם דייר: באריס פיצה 2  
שם אתר: מלכת שבא אילת

31/01/18

תאריך קריאה נוכחית:

22/01/18

תאריך קריאה קודמת:

לקוח/ה נכבד/ה, אנו מתכבדים להגיש את חישוב צריכת החשמל לתקופה 22/01/18 - 31/01/18:

באריס פיצה 2 - 8 - 00025022

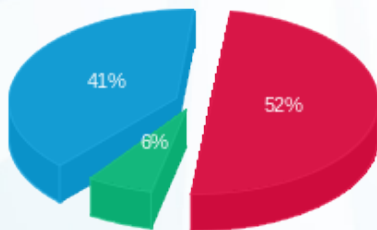
סה"כ לתשלום	מחיר לקוט"ש בא"ג	סה"כ צריכה בקוט"ש	קריאה נוכחית	קריאה קודמת	סוג צריכה	סוג תעריף
			31/01/18	22/01/18	פרטי חשבון עבור תאריכים:	
200.48 ₪	94.96	211.12	119,777.72	119,566.60	פסגה	777
24.63 ₪	57.81	42.60	65,438.51	65,395.90	גבע	778
158.00 ₪	36.15	437.08	144,992.40	144,555.32	שפל	779

סה"כ צריכה לדייר:

סה"כ לתשלום	סה"כ צריכה בקוט"ש	סה"כ צריכה שפל	סה"כ צריכה גבע	סה"כ צריכה בפסגה	שיא ביקוש
383.11 ₪	690.80	437.08	42.60	211.12	8.59

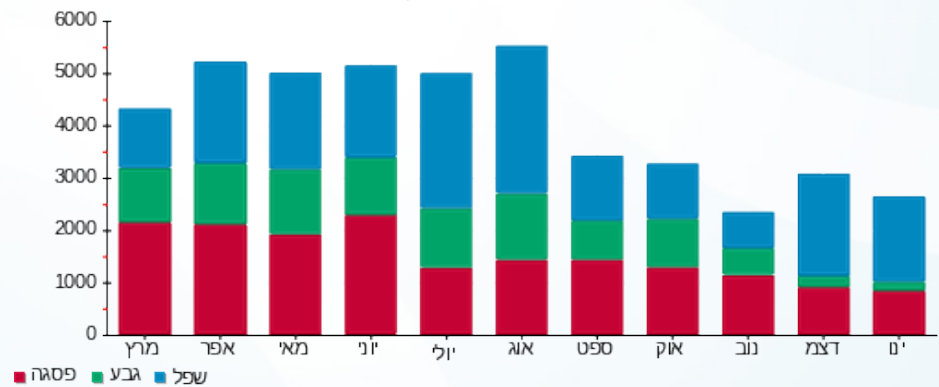
109.00 ₪	<b>תשלום קבוע</b>	
492.11 ₪	<b>סה"כ לתשלום</b>	<b>לא כולל מע"מ</b>

התפלגות חיוב בש"ח לפי תעו"ז



■ פסגה (200.48 ₪)  
■ גבע (24.63 ₪)  
■ שפל (158.00 ₪)

הסטוריית צריכה בקוט"ש



■ פסגה ■ גבע ■ שפל

