



04/02/18 תאריך הפקדה:  
 31/01/18 תאריך קריאה נוכחית:  
 01/01/18 תאריך קריאה קודמת:

**שם דייר:** אינפומד קומה 11  
**שם אתר:** מגדלי אור

**לקוח/ה נכבד/ה, אנו מתכבדים להגיש את חישוב צריכת החשמל לתקופה 01/01/18 - 31/01/18:**

**אינפומד - 5 - 00024960**

סוג תעריף	סוג צריכה	קריאה קודמת	קריאה נוכחית	סה"כ צריכה בקוט"ש	מחיר לקוט"ש בא"ג	סה"כ לתשלום
פרטי חשבון עבור תאריכים:						
777	פסגה	01/01/18	14/01/18	629.29	95.81	602.92 ₪
778	גבע	139,306.94	139,417.11	110.17	58.63	64.59 ₪
779	שפל	197,230.55	198,624.02	1,393.47	37.38	520.88 ₪
פרטי חשבון עבור תאריכים:						
777	פסגה	328,284.99	329,077.74	792.75	94.96	752.80 ₪
778	גבע	139,417.11	139,550.77	133.66	57.81	77.27 ₪
779	שפל	198,624.02	200,427.86	1,803.84	36.15	652.09 ₪

**לוח מ"א אינפומד - 3 - 00024964**

סוג תעריף	סוג צריכה	קריאה קודמת	קריאה נוכחית	סה"כ צריכה בקוט"ש	מחיר לקוט"ש בא"ג	סה"כ לתשלום
פרטי חשבון עבור תאריכים:						
777	פסגה	65,718.56	65,793.02	74.45	95.81	71.33 ₪
778	גבע	31,999.42	32,032.55	33.13	58.63	19.43 ₪
779	שפל	72,210.37	72,572.58	362.21	37.38	135.39 ₪
פרטי חשבון עבור תאריכים:						
777	פסגה	65,793.02	65,935.98	142.96	94.96	135.76 ₪
778	גבע	32,032.55	32,067.68	35.13	57.81	20.31 ₪
779	שפל	72,572.58	73,378.75	806.17	36.15	291.43 ₪

**סה"כ צריכה לדייר:**

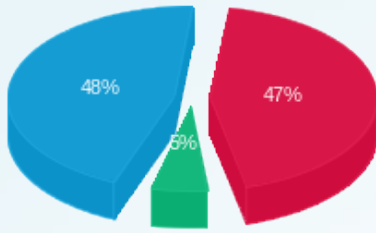
שיא ביקוש	סה"כ צריכה בפסגה	סה"כ צריכה גבע	סה"כ צריכה שפל	סה"כ צריכה בקוט"ש	סה"כ לתשלום
31.28	1,639.46	312.09	4,365.69	6,317.24	3,344.20 ₪

109.00 ₪	<b>תשלום קבוע</b>	
3,453.20 ₪	<b>סה"כ לתשלום</b>	<b>לא כולל מע"מ</b>



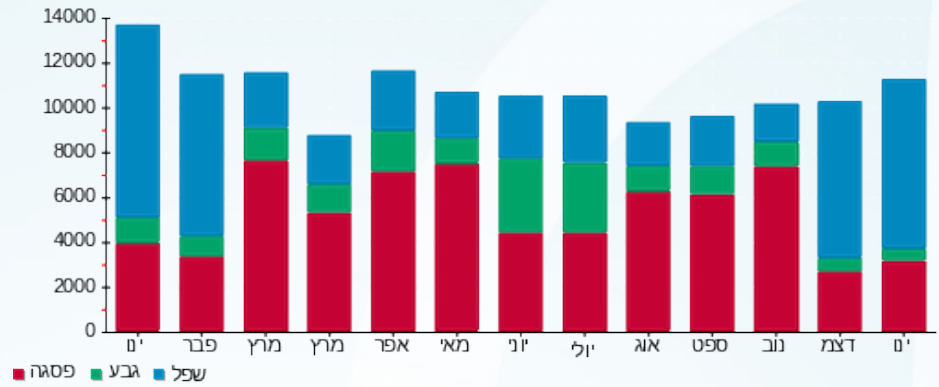


התפלגות חיוב בש"ח לפי תעו"ז



- פסגה (1,562.82 ש"ח)
- גבע (181.59 ש"ח)
- שפל (1,599.79 ש"ח)

הסטוריית צריכה בקוט"ש



- פסגה
- גבע
- שפל

