



08/02/18

תאריך הפקה:

31/01/18

תאריך קריאה נוכחית:

01/01/18

תאריך קריאה קודמת:

שם דייר: בניין 11 אורבן ג'נגל
שם אתר: אפריקה ישראל פארק המדע בניין 11

לקוח/ה נכבד/ה, אנו מתכבדים להגיש את חישוב צריכת החשמל לתקופה 01/01/18 - 31/01/18:

בניין 11 אורבן ג'נגל - 7 - 13044095

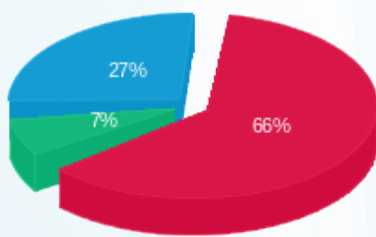
סה"כ לתשלום	מחיר לקוט"ש בא"ג	סה"כ צריכה בקוט"ש	קריאה נוכחית	קריאה קודמת	סוג צריכה	סוג תעריף
			14/01/18	01/01/18	פרטי חשבון עבור תאריכים:	
₪ 48.48	95.81	50.60	1,458.20	1,407.60	פסגה	777
₪ 5.34	58.63	9.10	1,037.70	1,028.60	גבע	778
₪ 23.33	37.38	62.40	583.00	520.60	שפל	779
			31/01/18	15/01/18	פרטי חשבון עבור תאריכים:	
₪ 74.07	94.96	78.00	1,536.20	1,458.20	פסגה	777
₪ 7.57	57.81	13.10	1,050.80	1,037.70	גבע	778
₪ 26.46	36.15	73.20	656.20	583.00	שפל	779

סה"כ צריכה לדייר:

סה"כ לתשלום	סה"כ צריכה בקוט"ש	סה"כ צריכה שפל	סה"כ צריכה גבע	סה"כ צריכה בפסגה	שיא ביקוש
₪ 185.24	286.40	135.60	22.20	128.60	4.30

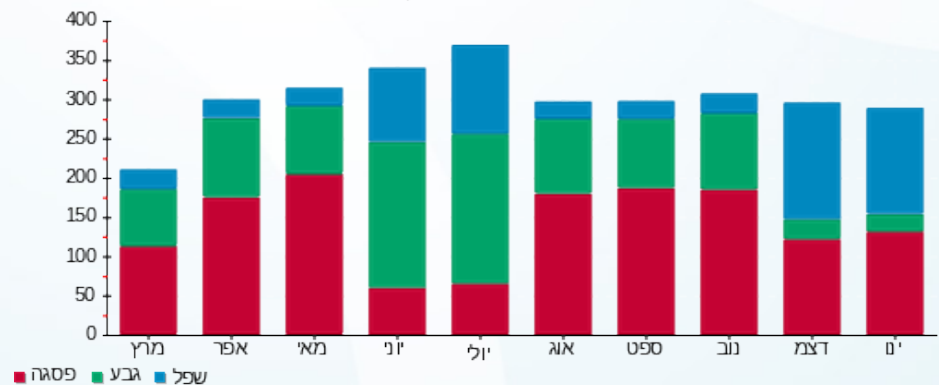
₪ 109.00	תשלום קבוע	
₪ 294.24	סה"כ לתשלום	לא כולל מע"מ

התפלגות חיוב בש"ח לפי תעו"ז



פסגה (₪ 122.55) 66%
גבע (₪ 12.91) 7%
שפל (₪ 49.79) 27%

הסטוריית צריכה בקוט"ש



פסגה גבע שפל

