



12/02/18

תאריך הפקה:

שם דייר: אושר עד
שם אתר: קשת קרמנצקי

31/01/18

תאריך קריאה נוכחית:

01/01/18

תאריך קריאה קודמת:

לקוח/ה נכבד/ה, אנו מתכבדים להגיש את חישוב צריכת החשמל לתקופה 01/01/18 - 31/01/18:

אושר עד - 1 - 14158988

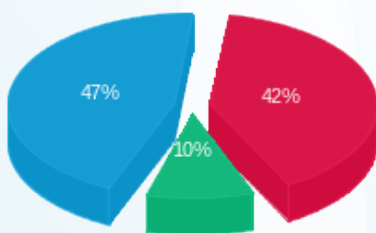
סה"כ לתשלום	מחיר לקוט"ש בא"ג	סה"כ צריכה בקוט"ש	קריאה נוכחית	קריאה קודמת	סוג צריכה	סוג תעריף
			14/01/18	01/01/18	פרטי חשבון עבור תאריכים:	
14,370.45 ₪	95.81	14,998.90	1,807,569.00	1,792,570.10	פסגה	777
3,488.49 ₪	58.63	5,950.00	852,638.40	846,688.40	גבע	778
16,679.37 ₪	37.38	44,621.10	1,177,951.20	1,133,330.10	שפל	779
			31/01/18	15/01/18	פרטי חשבון עבור תאריכים:	
18,210.76 ₪	94.96	19,177.30	1,826,746.30	1,807,569.00	פסגה	777
4,416.11 ₪	57.81	7,639.00	860,277.40	852,638.40	גבע	778
19,607.04 ₪	36.15	54,238.00	1,232,189.20	1,177,951.20	שפל	779

סה"כ צריכה לדייר:

סה"כ לתשלום	סה"כ צריכה בקוט"ש	סה"כ צריכה שפל	סה"כ צריכה גבע	סה"כ צריכה בפסגה	שיא ביקוש
76,772.21 ₪	146,624.30	98,859.10	13,589.00	34,176.20	

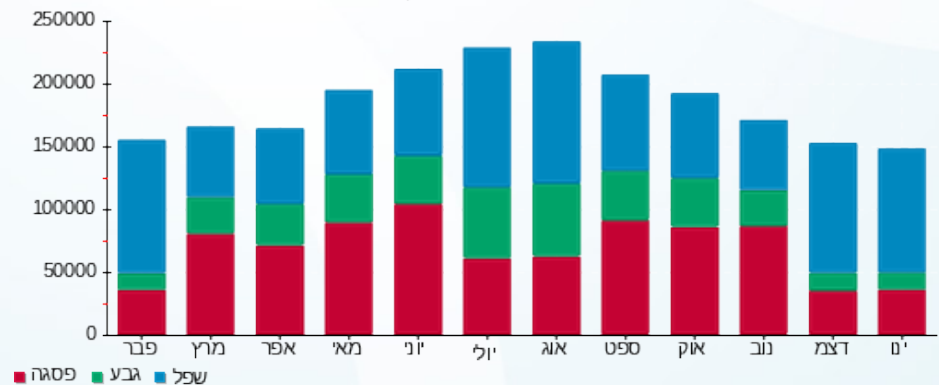
109.00 ₪	תשלום קבוע	
76,881.21 ₪ <th>סה"כ לתשלום</th> <th>לא כולל מע"מ</th>	סה"כ לתשלום	לא כולל מע"מ

התפלגות חיוב בש"ח לפי תעו"ז



פסגה (32,581.21 ₪) 47%
גבע (7,904.59 ₪) 10%
שפל (36,286.40 ₪) 42%

הסטוריית צריכה בקוט"ש





12/02/18

תאריך הפקדה:

שם דייר: ווקמי
שם אתר: קשת קרמנצקי

31/01/18

תאריך קריאה נוכחית:

01/01/18

תאריך קריאה קודמת:

לקוח/ה נכבד/ה, אנו מתכבדים להגיש את חישוב צריכת החשמל לתקופה 01/01/18 - 31/01/18:

ווקמי - 1 - 14152680

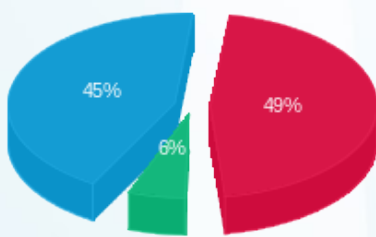
סה"כ לתשלום	מחיר לקוט"ש בא"ג	סה"כ צריכה בקוט"ש	קריאה נוכחית	קריאה קודמת	סוג צריכה	סוג תעריף
			14/01/18	01/01/18	פרטי חשבון עבור תאריכים:	
2,775.14 ₪	95.81	2,896.50	299,542.10	296,645.60	פסגה	777
340.17 ₪	58.63	580.20	117,566.80	116,986.60	גבע	778
2,618.47 ₪	37.38	7,005.00	210,878.40	203,873.40	שפל	779
			31/01/18	15/01/18	פרטי חשבון עבור תאריכים:	
3,777.13 ₪	94.96	3,977.60	303,519.70	299,542.10	פסגה	777
411.61 ₪	57.81	712.00	118,278.80	117,566.80	גבע	778
3,472.89 ₪	36.15	9,606.90	220,485.30	210,878.40	שפל	779

סה"כ צריכה לדייר:

סה"כ לתשלום	סה"כ צריכה בקוט"ש	סה"כ צריכה שפל	סה"כ צריכה גבע	סה"כ צריכה בפסגה	שיא ביקוש
13,395.41 ₪	24,778.20	16,611.90	1,292.20	6,874.10	

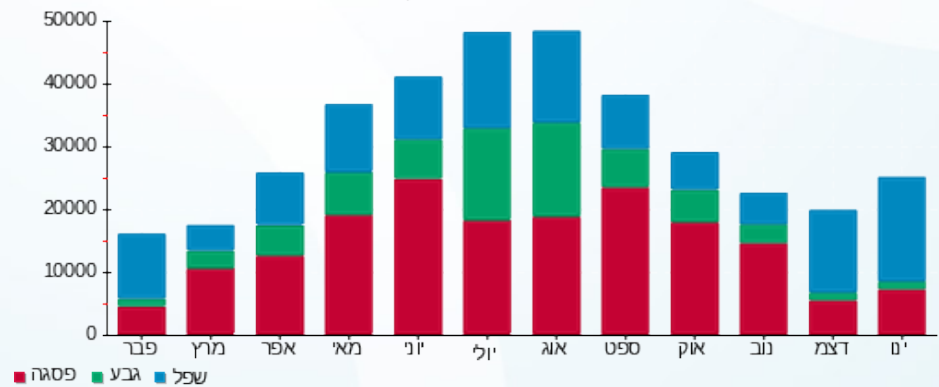
109.00 ₪	תשלום קבוע	
13,504.41 ₪	סה"כ לתשלום	לא כולל מע"מ

התפלגות חיוב בש"ח לפי תעו"ז



פסגה (6,552.27 ₪)
גבע (751.78 ₪)
שפל (6,091.36 ₪)

הסטוריית צריכה בקוט"ש



12/02/18 תאריך הפקדה:
 31/01/18 תאריך קריאה נוכחית:
 01/01/18 תאריך קריאה קודמת:

שם דייר: עדיקה
 שם אתר: קשת קרמנצקי

לקוח/ה נכבד/ה, אנו מתכבדים להגיש את חישוב צריכת החשמל לתקופה 01/01/18 - 31/01/18:

עדיקה - 1 - 14158939

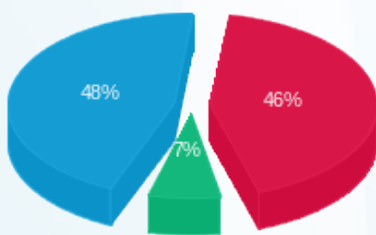
סה"כ לתשלום	מחיר לקוט"ש בא"ג	סה"כ צריכה בקוט"ש	קריאה נוכחית	קריאה קודמת	סוג צריכה	סוג תעריף
			14/01/18	01/01/18	פרטי חשבון עבור תאריכים:	
1,723.33 ₪	95.81	1,798.70	343,482.10	341,683.40	פסגה	777
276.62 ₪	58.63	471.80	94,186.50	93,714.70	גבע	778
1,998.56 ₪	37.38	5,346.60	175,053.70	169,707.10	שפל	779
			31/01/18	15/01/18	פרטי חשבון עבור תאריכים:	
2,797.33 ₪	94.96	2,945.80	346,427.90	343,482.10	פסגה	777
413.17 ₪	57.81	714.70	94,901.20	94,186.50	גבע	778
2,722.93 ₪	36.15	7,532.30	182,586.00	175,053.70	שפל	779

סה"כ צריכה לדייר:

סה"כ לתשלום	סה"כ צריכה בקוט"ש	סה"כ צריכה שפל	סה"כ צריכה גבע	סה"כ צריכה בפסגה	שיא ביקוש
9,931.94 ₪	18,809.90	12,878.90	1,186.50	4,744.50	

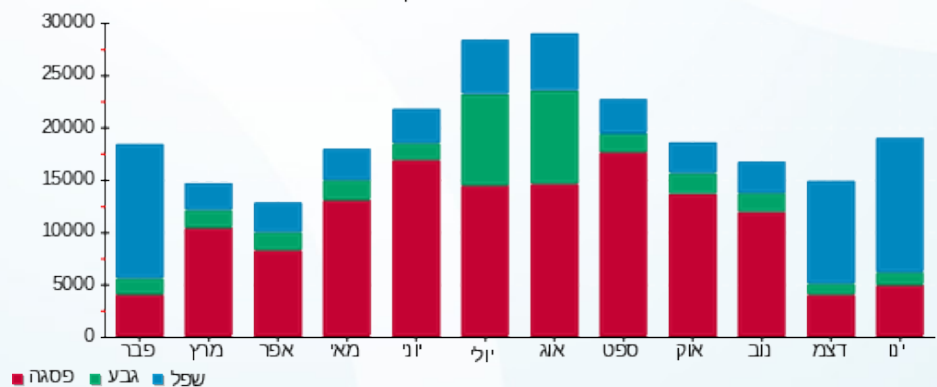
109.00 ₪	תשלום קבוע	
10,040.94 ₪	סה"כ לתשלום	לא כולל מע"מ

התפלגות חיוב בש"ח לפי תעו"ז



פסגה (4,520.67 ₪) 48%
 גבע (689.78 ₪) 7%
 שפל (4,721.49 ₪) 46%

הסטוריית צריכה בקוט"ש





12/02/18

תאריך הפקה:

שם דייר: רלבד
שם אתר: קשת קרמנצקי

31/01/18

תאריך קריאה נוכחית:

01/01/18

תאריך קריאה קודמת:

לקוח/ה נכבד/ה, אנו מתכבדים להגיש את חישוב צריכת החשמל לתקופה 01/01/18 - 31/01/18:

רלבד - 1 - 14152676

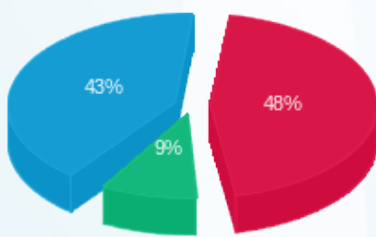
סה"כ לתשלום	מחיר לקוט"ש בא"ג	סה"כ צריכה בקוט"ש	קריאה נוכחית	קריאה קודמת	סוג צריכה	סוג תעריף
			14/01/18	01/01/18	פרטי חשבון עבור תאריכים:	
1,314.23 ₪	95.81	1,371.70	99,524.60	98,152.90	פסגה	777
268.64 ₪	58.63	458.20	54,355.70	53,897.50	גבע	778
1,221.20 ₪	37.38	3,267.00	159,402.70	156,135.70	שפל	779
			31/01/18	15/01/18	פרטי חשבון עבור תאריכים:	
1,757.42 ₪	94.96	1,850.70	101,375.30	99,524.60	פסגה	777
323.85 ₪	57.81	560.20	54,915.90	54,355.70	גבע	778
1,524.23 ₪	36.15	4,216.40	163,619.10	159,402.70	שפל	779

סה"כ צריכה לדייר:

סה"כ לתשלום	סה"כ צריכה בקוט"ש	סה"כ צריכה שפל	סה"כ צריכה גבע	סה"כ צריכה בפסגה	שיא ביקוש
6,409.58 ₪	11,724.20	7,483.40	1,018.40	3,222.40	

תשלום קבוע	סה"כ לתשלום	לא כולל מע"מ
109.00 ₪	6,518.58 ₪	

התפלגות חיוב בש"ח לפי תעו"ז



פסגה (3,071.65 ₪)
גבע (592.49 ₪)
שפל (2,745.43 ₪)

הסטוריית צריכה בקוט"ש

