



20/02/18

תאריך הפקה:

שם דייר: דיר 4 ק. 9 שר"פ

31/01/18

תאריך קריאה נוכחית:

שם אתר: קניון אבנת מגדל

19/01/18

תאריך קריאה קודמת:

לקוח/ה נכבד/ה, אנו מתכבדים להגיש את חישוב צריכת החשמל לתקופה 19/01/18 - 31/01/18:

דייר 4 ק. 9 - 14155691

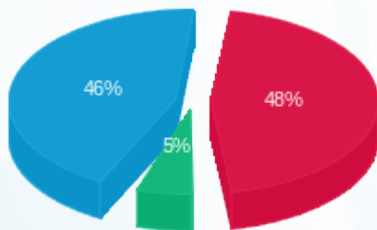
סה"כ לתשלום	מחיר לקוט"ש בא"ג	סה"כ צריכה בקוט"ש	קריאה נוכחית	קריאה קודמת	סוג צריכה	סוג תעריף
			31/01/18	19/01/18	פרטי חשבון עבור תאריכים:	
₪ 324.19	94.96	341.40	12,340.80	11,999.40	פסגה	777
₪ 35.61	57.81	61.60	5,294.70	5,233.10	גבע	778
₪ 310.42	36.15	858.70	10,499.80	9,641.10	שפל	779

סה"כ צריכה לדייר:

סה"כ לתשלום	סה"כ צריכה בקוט"ש	סה"כ צריכה שפל	סה"כ צריכה גבע	סה"כ צריכה בפסגה	שיא ביקוש
₪ 670.22	1,261.70	858.70	61.60	341.40	7.72

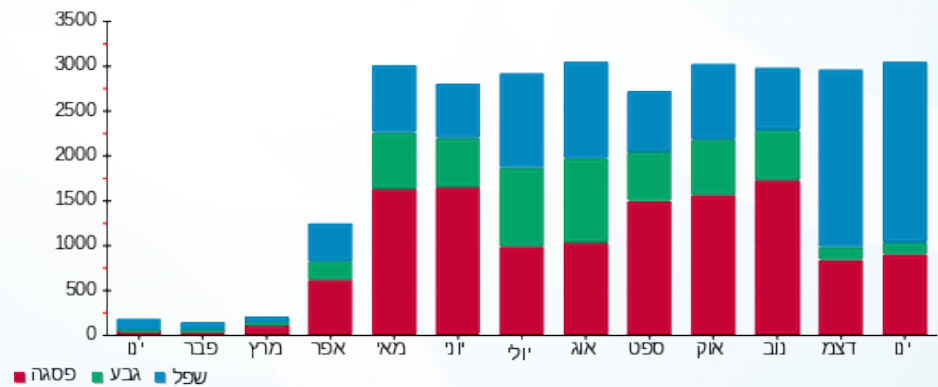
₪ 109.00	תשלום קבוע	
₪ 779.22	סה"כ לתשלום	לא כולל מע"מ

התפלגות חיוב בש"ח לפי תע"ז



- פסגה (₪ 324.19) 46%
- גבע (₪ 35.61) 5%
- שפל (₪ 310.42) 48%

הסטוריית צריכה בקוט"ש





20/02/18

תאריך הפקה:

שם דייר: חדר כביסה מלון פרימה
שם אתר: קניון אבנת מגדל

31/01/18

תאריך קריאה נוכחית:

19/01/18

תאריך קריאה קודמת:

לקוח/ה נכבד/ה, אנו מתכבדים להגיש את חישוב צריכת החשמל לתקופה 19/01/18 - 31/01/18:

חדר כביסה - 3 - 16092187

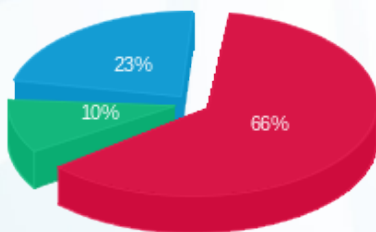
סה"כ לתשלום	מחיר לקוט"ש בא"ג	סה"כ צריכה בקוט"ש	קריאה נוכחית	קריאה קודמת	סוג צריכה	סוג תעריף
			31/01/18	19/01/18		פרטי חשבון עבור תאריכים:
₪ 596.54	94.96	628.20	21,114.60	20,486.40	פסגה	777
₪ 92.26	57.81	159.60	9,427.00	9,267.40	גבע	778
₪ 209.16	36.15	578.60	8,859.20	8,280.60	שפל	779

סה"כ צריכה לדייר:

סה"כ לתשלום	סה"כ צריכה בקוט"ש	סה"כ צריכה שפל	סה"כ צריכה גבע	סה"כ צריכה בפסגה	שיא ביקוש
₪ 897.97	1,366.40	578.60	159.60	628.20	33.21

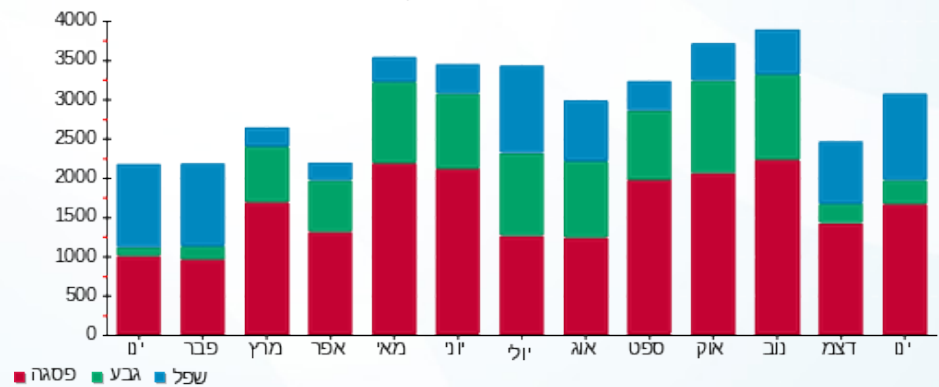
₪ 109.00	תשלום קבוע	
₪ 1,006.97	סה"כ לתשלום	לא כולל מע"מ

התפלגות חיוב בש"ח לפי תעו"ז



פסגה (₪ 596.54) 66%
גבע (₪ 92.26) 10%
שפל (₪ 209.16) 23%

הסטוריית צריכה בקוט"ש





20/02/18 תאריך הפקה:
 31/01/18 תאריך קריאה נוכחית:
 19/01/18 תאריך קריאה קודמת:

שם דייר: מיזוג אוויר על הגג
שם אתר: קניון אבנת מגדל

לקוח/ה נכבד/ה, אנו מתכבדים להגיש את חישוב צריכת החשמל לתקופה 19/01/18 - 31/01/18:

לוח מפוחים - 1 - 16092188

סוג תעריף	סוג צריכה	קריאה קודמת	קריאה נוכחית	סה"כ צריכה בקוט"ש	מחיר לקוט"ש בא"ג	סה"כ לתשלום
		19/01/18	31/01/18			
פרטי חשבון עבור תאריכים:						
777	פסגה	47,196.60	47,649.90	453.30	94.96	430.45 ₪
778	גבע	23,272.60	23,504.00	231.40	57.81	133.77 ₪
779	שפל	61,296.50	63,034.00	1,737.50	36.15	628.11 ₪

לוח משאבות - 2 - 16092188

סוג תעריף	סוג צריכה	קריאה קודמת	קריאה נוכחית	סה"כ צריכה בקוט"ש	מחיר לקוט"ש בא"ג	סה"כ לתשלום
		19/01/18	31/01/18			
פרטי חשבון עבור תאריכים:						
777	פסגה	165,180.00	166,329.60	1,149.60	94.96	1,091.66 ₪
778	גבע	93,910.20	94,506.20	596.00	57.81	344.55 ₪
779	שפל	136,998.00	141,434.60	4,436.60	36.15	1,603.83 ₪

צילר 4 - 3 - 16092188

סוג תעריף	סוג צריכה	קריאה קודמת	קריאה נוכחית	סה"כ צריכה בקוט"ש	מחיר לקוט"ש בא"ג	סה"כ לתשלום
		19/01/18	31/01/18			
פרטי חשבון עבור תאריכים:						
777	פסגה	101,647.20	102,208.00	560.80	94.96	532.54 ₪
778	גבע	56,231.20	56,466.40	235.20	57.81	135.97 ₪
779	שפל	79,835.20	81,689.60	1,854.40	36.15	670.37 ₪

צילר 4 - 4 - 16092188

סוג תעריף	סוג צריכה	קריאה קודמת	קריאה נוכחית	סה"כ צריכה בקוט"ש	מחיר לקוט"ש בא"ג	סה"כ לתשלום
		19/01/18	31/01/18			
פרטי חשבון עבור תאריכים:						
777	פסגה	104,463.20	104,463.20	0.00	94.96	0.00 ₪
778	גבע	32,806.40	32,806.40	0.00	57.81	0.00 ₪
779	שפל	44,990.40	44,990.40	0.00	36.15	0.00 ₪



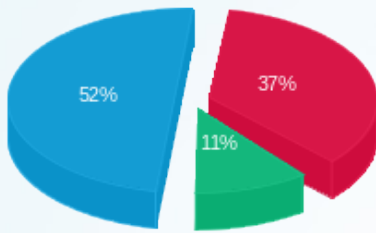


סה"כ צריכה לדייר:

סה"כ לתשלום	סה"כ צריכה בקוט"ש	סה"כ צריכה שפל	סה"כ צריכה גבע	סה"כ צריכה בפסגה	שיא ביקוש
₪ 5,571.24	11,254.80	8,028.50	1,062.60	2,163.70	545.70

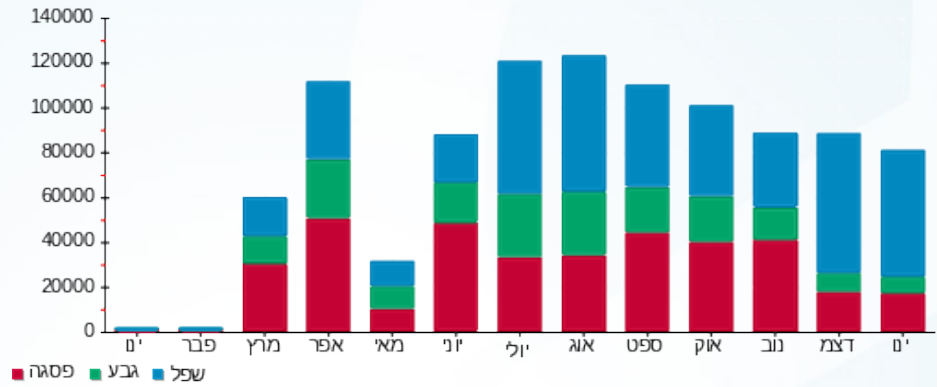
₪ 109.00	תשלום קבוע	
₪ 5,680.24	סה"כ לתשלום	לא כולל מע"מ

התפלגות חיוב בש"ח לפי תעו"ז



- פסגה (₪ 2,054.65)
- גבע (₪ 614.29)
- שפל (₪ 2,902.30)

הסטוריית צריכה בקוט"ש





20/02/18 תאריך הפקה:
 31/01/18 תאריך קריאה נוכחית:
 19/01/18 תאריך קריאה קודמת:

שם דייר: מלון פרימה
שם אתר: קניון אבנת מגדל

לקוח/ה נכבד/ה, אנו מתכבדים להגיש את חישוב צריכת החשמל לתקופה 19/01/18 - 31/01/18:

מלון פרימה- לוחות חרום ק. 14-18 מעליות 1-2 לוח מ"א חרום 1 - 15112975 - 5A

סוג תעריף	סוג צריכה	קריאה קודמת	קריאה נוכחית	סה"כ צריכה בקוט"ש	מחיר לקוט"ש בא"ג	סה"כ לתשלום
פרטי חשבון עבור תאריכים:			31/01/18	19/01/18		
777	פסגה	106,632.30	108,161.50	1,529.20	94.96	1,452.13 ₪
778	גבע	58,830.30	59,613.10	782.80	57.81	452.54 ₪
779	שפל	186,916.40	192,743.50	5,827.10	36.15	2,106.50 ₪

מעליות 3 - 1 - 15112979

סוג תעריף	סוג צריכה	קריאה קודמת	קריאה נוכחית	סה"כ צריכה בקוט"ש	מחיר לקוט"ש בא"ג	סה"כ לתשלום
פרטי חשבון עבור תאריכים:			31/01/18	19/01/18		
777	פסגה	3,577.70	3,661.10	83.40	94.96	79.20 ₪
778	גבע	1,454.40	1,479.00	24.60	57.81	14.22 ₪
779	שפל	2,430.40	2,638.00	207.60	36.15	75.05 ₪

מלון פרימה- מעליות 4-5 + לוח מ"א חרום + לוח קרקע + לוח מרתף 1 - 15112994

סוג תעריף	סוג צריכה	קריאה קודמת	קריאה נוכחית	סה"כ צריכה בקוט"ש	מחיר לקוט"ש בא"ג	סה"כ לתשלום
פרטי חשבון עבור תאריכים:			31/01/18	19/01/18		
777	פסגה	11,486.60	11,642.40	155.80	94.96	147.95 ₪
778	גבע	6,381.40	6,463.00	81.60	57.81	47.17 ₪
779	שפל	20,254.10	20,862.70	608.60	36.15	220.01 ₪

מלון פרימה- לוח EAEA + לוחות מטבח- גלריה קרקע ומרתף + לוח לובי - 1 - 15112995

סוג תעריף	סוג צריכה	קריאה קודמת	קריאה נוכחית	סה"כ צריכה בקוט"ש	מחיר לקוט"ש בא"ג	סה"כ לתשלום
פרטי חשבון עבור תאריכים:			31/01/18	19/01/18		
777	פסגה	137,557.60	139,921.90	2,364.30	94.96	2,245.14 ₪
778	גבע	72,714.20	74,160.20	1,446.00	57.81	835.93 ₪
779	שפל	213,247.40	222,554.40	9,307.00	36.15	3,364.48 ₪





ראשי שנה 2 ק. גג - 1 - 15140055

סה"כ לתשלום	מחיר לקוט"ש בא"ג	סה"כ צריכה בקוט"ש	קריאה נוכחית	קריאה קודמת	סוג צריכה	סוג תעריף
			31/01/18	19/01/18	פרטי חשבון עבור תאריכים:	
₪ 6,169.84	94.96	6,497.30	802,634.10	796,136.80	פסגה	777
₪ 1,870.79	57.81	3,236.10	490,425.30	487,189.20	גבע	778
₪ 8,167.91	36.15	22,594.50	1,119,350.50	1,096,756.00	שפל	779

חדר כביסה מלון - 3 - 16092187

סה"כ לתשלום	מחיר לקוט"ש בא"ג	סה"כ צריכה בקוט"ש	קריאה נוכחית	קריאה קודמת	סוג צריכה	סוג תעריף
			31/01/18	19/01/18	פרטי חשבון עבור תאריכים:	
₪ 596.54	94.96	628.20	21,114.60	20,486.40	פסגה	777
₪ 92.26	57.81	159.60	9,427.00	9,267.40	גבע	778
₪ 209.16	36.15	578.60	8,859.20	8,280.60	שפל	779

הנחה

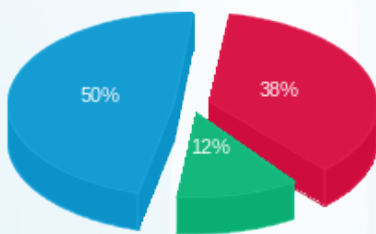
סה"כ לתשלום	הערה
₪ -1,125.87	הנחה 4%

סה"כ צריכה לדייר:

סה"כ לתשלום	סה"כ צריכה בקוט"ש	סה"כ צריכה שפל	סה"כ צריכה גבע	סה"כ צריכה בפסגה	שיא ביקוש
₪ 27,020.94	53,867.81	37,558.46	5,501.47	10,807.87	33.21

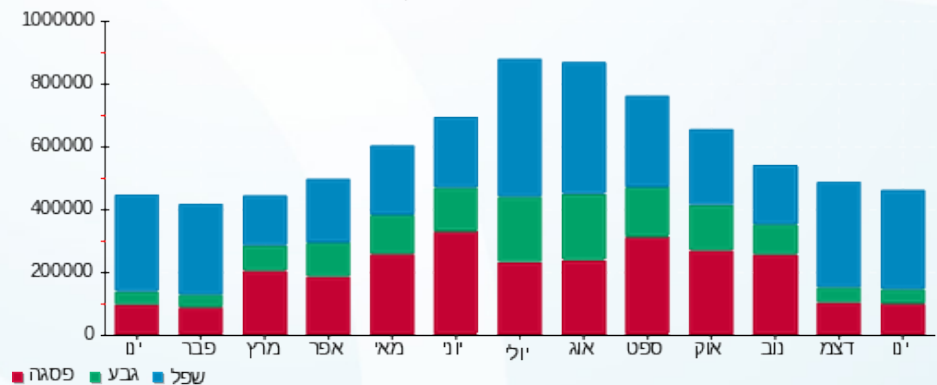
₪ 109.00	תשלום קבוע
₪ 27,129.94	סה"כ לתשלום
	לא כולל מע"מ

התפלגות חיוב בש"ח לפי תעו"ז



פסגה (₪ 10,690.79)
גבע (₪ 3,312.92)
שפל (₪ 14,143.11)

הסטוריית צריכה בקוט"ש





20/02/18

תאריך הפקה:

שם דייר: מעלית 3
שם אתר: קניון אבנת מגדל

31/01/18

תאריך קריאה נוכחית:

19/01/18

תאריך קריאה קודמת:

לקוח/ה נכבד/ה, אנו מתכבדים להגיש את חישוב צריכת החשמל לתקופה 19/01/18 - 31/01/18:

מעלית - 1 - 15112979

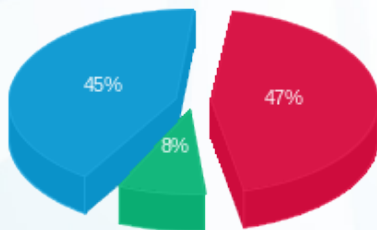
סה"כ לתשלום	מחיר לקוט"ש בא"ג	סה"כ צריכה בקוט"ש	קריאה נוכחית	קריאה קודמת	סוג צריכה	סוג תעריף
			31/01/18	19/01/18	פרטי חשבון עבור תאריכים:	
₪ 79.20	94.96	83.40	3,661.10	3,577.70	פסגה	777
₪ 14.22	57.81	24.60	1,479.00	1,454.40	גבע	778
₪ 75.05	36.15	207.60	2,638.00	2,430.40	שפל	779

סה"כ צריכה לדייר:

סה"כ לתשלום	סה"כ צריכה בקוט"ש	סה"כ צריכה שפל	סה"כ צריכה גבע	סה"כ צריכה בפסגה	שיא ביקוש
₪ 168.47	315.60	207.60	24.60	83.40	

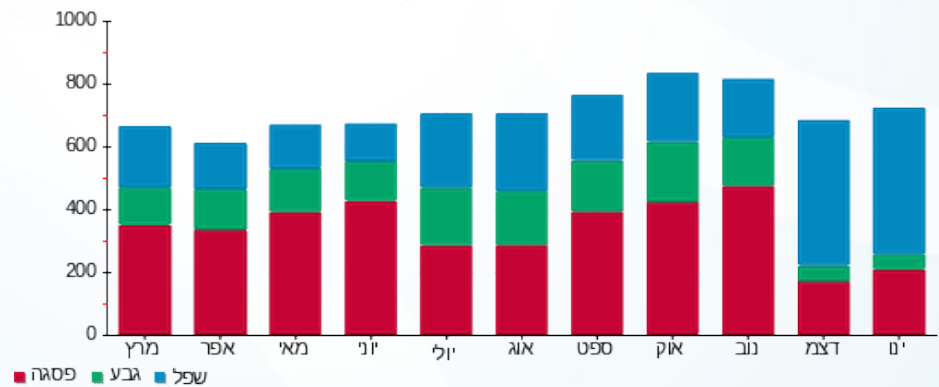
₪ 109.00	תשלום קבוע	
₪ 277.47	סה"כ לתשלום	לא כולל מע"מ

התפלגות חיוב בש"ח לפי תעו"ז



פסגה (₪ 79.20)
גבע (₪ 14.22)
שפל (₪ 75.05)

הסטוריית צריכה בקוט"ש





20/02/18 תאריך הפקה:
 31/01/18 תאריך קריאה נוכחית:
 19/01/18 תאריך קריאה קודמת:

שם דייר: צריכה ציבורית מגדל
שם אתר: קניון אבנת מגדל

לקוח/ה נכבד/ה, אנו מתכבדים להגיש את חישוב צריכת החשמל לתקופה 19/01/18 - 31/01/18:

דייר ק. 9 ראשי חיוני שר"פ - 4 - 14155691

סוג תעריף	סוג צריכה	קריאה קודמת	קריאה נוכחית	סה"כ צריכה בקוט"ש	מחיר לקוט"ש בא"ג	סה"כ לתשלום
			31/01/18	19/01/18	פרטי חשבון עבור תאריכים:	
777	פסגה	11,999.40	12,340.80	-341.40	94.96	₪ -324.19
778	גבע	5,233.10	5,294.70	-61.60	57.81	₪ -35.61
779	שפל	9,641.10	10,499.80	-858.70	36.15	₪ -310.42

חדר בזק - 1 - 14155693

סוג תעריף	סוג צריכה	קריאה קודמת	קריאה נוכחית	סה"כ צריכה בקוט"ש	מחיר לקוט"ש בא"ג	סה"כ לתשלום
			31/01/18	19/01/18	פרטי חשבון עבור תאריכים:	
777	פסגה	3,357.55	3,370.30	-12.75	94.96	₪ -12.11
778	גבע	1,690.50	1,696.25	-5.75	57.81	₪ -3.32
779	שפל	4,543.60	4,587.60	-44.00	36.15	₪ -15.91

ק 10. טופ בלינסון - חיוני - 3 - 14155720

סוג תעריף	סוג צריכה	קריאה קודמת	קריאה נוכחית	סה"כ צריכה בקוט"ש	מחיר לקוט"ש בא"ג	סה"כ לתשלום
			31/01/18	19/01/18	פרטי חשבון עבור תאריכים:	
777	פסגה	434.00	439.40	-5.40	94.96	₪ -5.13
778	גבע	200.20	202.70	-2.50	57.81	₪ -1.45
779	שפל	379.60	402.80	-23.20	36.15	₪ -8.39

מעלית 3 - 1 - 15112979

סוג תעריף	סוג צריכה	קריאה קודמת	קריאה נוכחית	סה"כ צריכה בקוט"ש	מחיר לקוט"ש בא"ג	סה"כ לתשלום
			31/01/18	19/01/18	פרטי חשבון עבור תאריכים:	
777	פסגה	3,577.70	3,661.10	-83.40	94.96	₪ -79.20
778	גבע	1,454.40	1,479.00	-24.60	57.81	₪ -14.22
779	שפל	2,430.40	2,638.00	-207.60	36.15	₪ -75.05




לוח חשמל לובי ראשי - 1 - 16092187

סה"כ לתשלום	מחיר לקוט"ש בא"ג	סה"כ צריכה בקוט"ש	קריאה נוכחית	קריאה קודמת	סוג צריכה	סוג תעריף
			31/01/18	19/01/18	פרטי חשבון עבור תאריכים:	
₪ 356.01	94.96	374.90	7,553.40	7,178.50	פסגה	777
₪ 35.61	57.81	61.60	3,087.10	3,025.50	גבע	778
₪ 273.66	36.15	757.00	6,804.20	6,047.20	שפל	779

לוח חירום ראשי קומה 5 - 1 - 16193908

סה"כ לתשלום	מחיר לקוט"ש בא"ג	סה"כ צריכה בקוט"ש	קריאה נוכחית	קריאה קודמת	סוג צריכה	סוג תעריף
			31/01/18	19/01/18	פרטי חשבון עבור תאריכים:	
₪ 711.25	94.96	749.00	18,061.80	17,312.80	פסגה	777
₪ 199.44	57.81	345.00	9,962.40	9,617.40	גבע	778
₪ 939.32	36.15	2,598.40	31,300.80	28,702.40	שפל	779

לוח חניונים קומה 5 - 2 - 16193908

סה"כ לתשלום	מחיר לקוט"ש בא"ג	סה"כ צריכה בקוט"ש	קריאה נוכחית	קריאה קודמת	סוג צריכה	סוג תעריף
			31/01/18	19/01/18	פרטי חשבון עבור תאריכים:	
₪ 220.88	94.96	232.60	8,396.10	8,163.50	פסגה	777
₪ 67.93	57.81	117.50	4,862.00	4,744.50	גבע	778
₪ 324.95	36.15	898.90	15,033.70	14,134.80	שפל	779

לוח חינוי קומה 5 - 3 - 16193908

סה"כ לתשלום	מחיר לקוט"ש בא"ג	סה"כ צריכה בקוט"ש	קריאה נוכחית	קריאה קודמת	סוג צריכה	סוג תעריף
			31/01/18	19/01/18	פרטי חשבון עבור תאריכים:	
₪ 551.62	94.96	580.90	13,884.40	13,303.50	פסגה	777
₪ 137.93	57.81	238.60	7,021.70	6,783.10	גבע	778
₪ 682.58	36.15	1,888.20	20,525.60	18,637.40	שפל	779

סה"כ צריכה לדייר:

סה"כ לתשלום	סה"כ צריכה בקוט"ש	סה"כ צריכה שפל	סה"כ צריכה גבע	סה"כ צריכה בפסגה	שיא ביקוש
₪ 3,616.20	7,171.70	5,009.00	668.25	1,494.45	130.92

₪ 0.00	תשלום קבוע	
₪ 3,616.20	סה"כ לתשלום	לא כולל מע"מ





20/02/18

תאריך הפקה:

שם דייר: ק 10 טופ בלינסון

31/01/18

תאריך קריאה נוכחית:

שם אתר: קניון אבנת מגדל

19/01/18

תאריך קריאה קודמת:

לקוח/ה נכבד/ה, אנו מתכבדים להגיש את חישוב צריכת החשמל לתקופה 19/01/18 - 31/01/18:

דייר ק 10 - 3 - 14155720

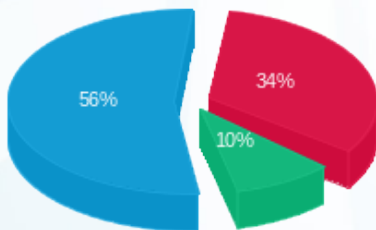
סה"כ לתשלום	מחיר לקוט"ש בא"ג	סה"כ צריכה בקוט"ש	קריאה נוכחית	קריאה קודמת	סוג צריכה	סוג תעריף
			31/01/18	19/01/18		פרטי חשבון עבור תאריכים:
₪ 5.13	94.96	5.40	439.40	434.00	פסגה	777
₪ 1.45	57.81	2.50	202.70	200.20	גבע	778
₪ 8.39	36.15	23.20	402.80	379.60	שפל	779

סה"כ צריכה לדייר:

סה"כ לתשלום	סה"כ צריכה בקוט"ש	סה"כ צריכה שפל	סה"כ צריכה גבע	סה"כ צריכה בפסגה	שיא ביקוש
₪ 14.96	31.10	23.20	2.50	5.40	130.92

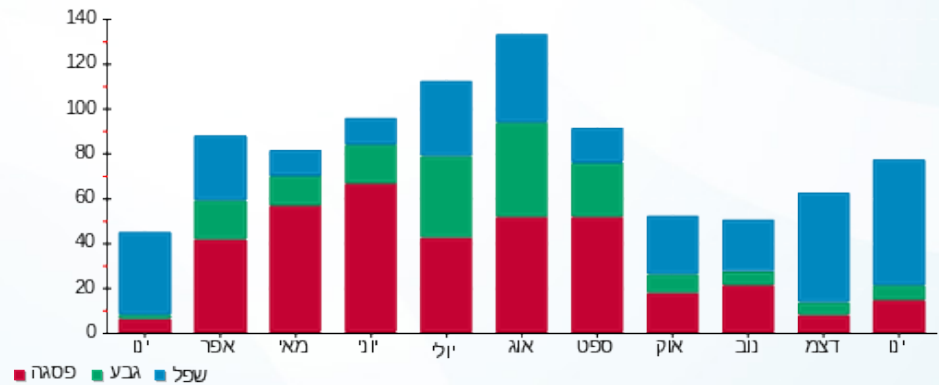
₪ 109.00	תשלום קבוע	
₪ 123.96	סה"כ לתשלום	לא כולל מע"מ

התפלגות חיוב בש"ח לפי תעו"ז



פסגה (₪ 5.13) ■
גבע (₪ 1.45) ■
שפל (₪ 8.39) ■

הסטוריית צריכה בקוט"ש



פסגה ■ גבע ■ שפל





20/02/18

תאריך הפקה:

שם דייר: ק. 10 טופ בלינסון בלתי חיוני
שם אתר: קניון אבנת מגדל

31/01/18

תאריך קריאה נוכחית:

19/01/18

תאריך קריאה קודמת:

לקוח/ה נכבד/ה, אנו מתכבדים להגיש את חישוב צריכת החשמל לתקופה 19/01/18 - 31/01/18:

טופ בלינסון ק. 10 בלתי חיוני - 4 - 16092187

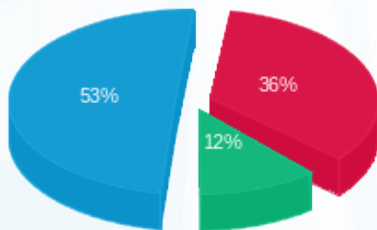
סה"כ לתשלום	מחיר לקוט"ש בא"ג	סה"כ צריכה בקוט"ש	קריאה נוכחית	קריאה קודמת	סוג צריכה	סוג תעריף
			31/01/18	19/01/18	פרטי חשבון עבור תאריכים:	
794.25 ₪	94.96	836.40	23,304.00	22,467.60	פסגה	777
253.90 ₪	57.81	439.20	12,522.00	12,082.80	גבע	778
1,159.11 ₪	36.15	3,206.40	35,906.40	32,700.00	שפל	779

סה"כ צריכה לדייר:

סה"כ לתשלום	סה"כ צריכה בקוט"ש	סה"כ צריכה שפל	סה"כ צריכה גבע	סה"כ צריכה בפסגה	שיא ביקוש
2,207.26 ₪	4,482.00	3,206.40	439.20	836.40	44.12

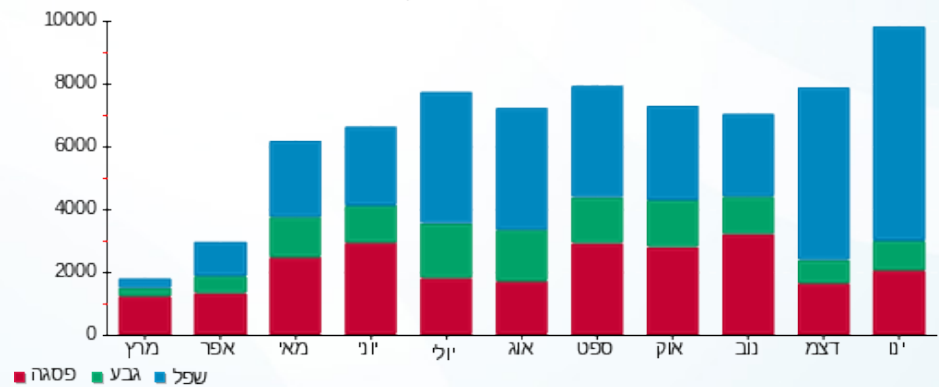
109.00 ₪	תשלום קבוע	
2,316.26 ₪	סה"כ לתשלום	לא כולל מע"מ

התפלגות חיוב בש"ח לפי תעו"ז



- פסגה (794.25 ₪)
- גבע (253.90 ₪)
- שפל (1,159.11 ₪)

הסטוריית צריכה בקוט"ש





20/02/18

תאריך הפקה:

שם דייר: ק. 9 שר"פ ראשי בלתי חיוני
שם אתר: קניון אבנת מגדל

31/01/18

תאריך קריאה נוכחית:

19/01/18

תאריך קריאה קודמת:

לקוח/ה נכבד/ה, אנו מתכבדים להגיש את חישוב צריכת החשמל לתקופה 19/01/18 - 31/01/18:

ק. 9 בלתי חיוני - 3 - 14155691

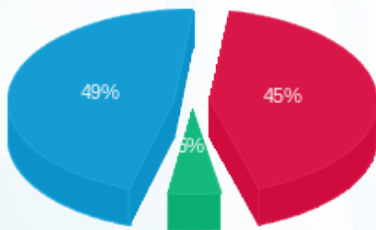
סה"כ לתשלום	מחיר לקוט"ש בא"ג	סה"כ צריכה בקוט"ש	קריאה נוכחית	קריאה קודמת	סוג צריכה	סוג תעריף
			31/01/18	19/01/18	פרטי חשבון עבור תאריכים:	
₪ 771.46	94.96	812.40	26,039.60	25,227.20	פסגה	777
₪ 85.56	57.81	148.00	10,723.20	10,575.20	גבע	778
₪ 839.98	36.15	2,323.60	22,356.40	20,032.80	שפל	779

סה"כ צריכה לדייר:

סה"כ לתשלום	סה"כ צריכה בקוט"ש	סה"כ צריכה שפל	סה"כ צריכה גבע	סה"כ צריכה בפסגה	שיא ביקוש
₪ 1,697.00	3,284.00	2,323.60	148.00	812.40	56.39

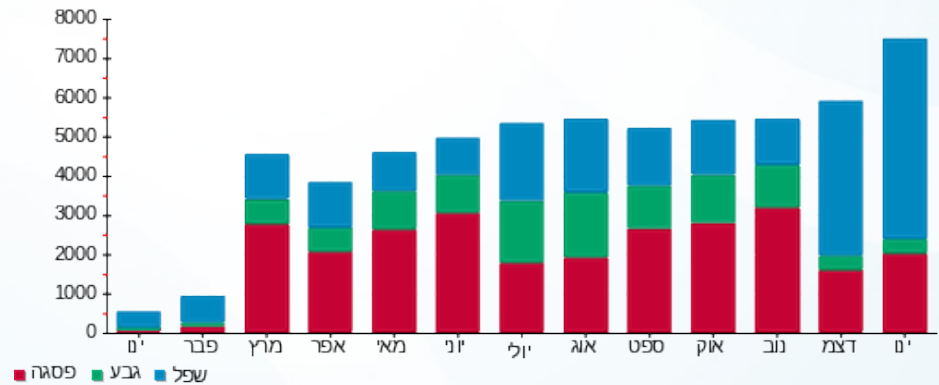
₪ 109.00	תשלום קבוע	
₪ 1,806.00	סה"כ לתשלום	לא כולל מע"מ

התפלגות חיוב בש"ח לפי תעו"ז



פסגה (₪ 771.46) 49%
גבע (₪ 85.56) 6%
שפל (₪ 839.98) 45%

הסטוריית צריכה בקוט"ש





20/02/18

תאריך הפקה:

שם דייר: קומה 12 מכבי דנט

31/01/18

תאריך קריאה נוכחית:

שם אתר: קניון אבנת מגדל

19/01/18

תאריך קריאה קודמת:

לקוח/ה נכבד/ה, אנו מתכבדים להגיש את חישוב צריכת החשמל לתקופה 19/01/18 - 31/01/18:

קומה 12 מכבי דנט - 4 - 14155707

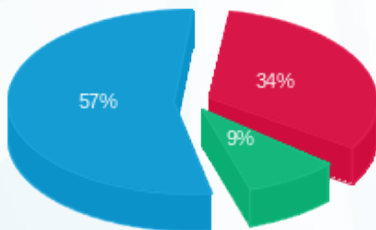
סה"כ לתשלום	מחיר לקוט"ש בא"ג	סה"כ צריכה בקוט"ש	קריאה נוכחית	קריאה קודמת	סוג צריכה	סוג תעריף
			31/01/18	19/01/18	פרטי חשבון עבור תאריכים:	
₪ 37.60	94.96	39.60	240.80	201.20	פסגה	777
₪ 10.17	57.81	17.60	54.40	36.80	גבע	778
₪ 64.35	36.15	178.00	663.60	485.60	שפל	779

סה"כ צריכה לדייר:

סה"כ לתשלום	סה"כ צריכה בקוט"ש	סה"כ צריכה שפל	סה"כ צריכה גבע	סה"כ צריכה בפסגה	שיא ביקוש
₪ 112.13	235.20	178.00	17.60	39.60	2.55

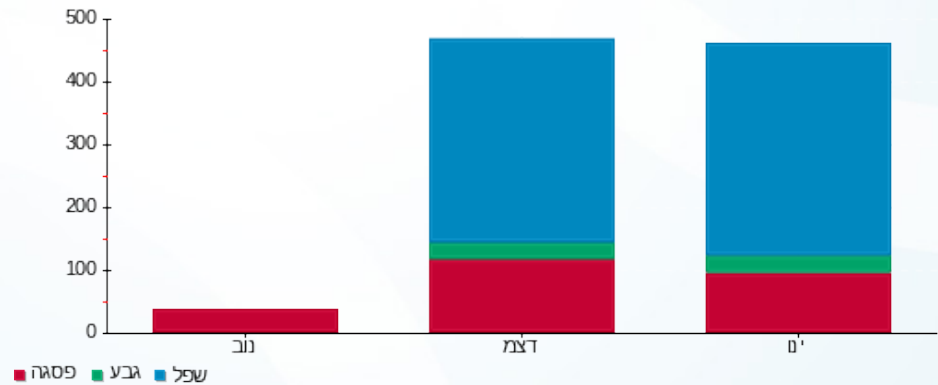
₪ 109.00	תשלום קבוע	
₪ 221.13	סה"כ לתשלום	לא כולל מע"מ

התפלגות חיוב בש"ח לפי תעו"ז



- פסגה (₪ 37.60)
- גבע (₪ 10.17)
- שפל (₪ 64.35)

הסטוריית צריכה בקוט"ש



20/02/18 תאריך הפקה:
 31/01/18 תאריך קריאה נוכחית:
 19/01/18 תאריך קריאה קודמת:

שם דייר: ריגנס ק. 11
 שם אתר: קניון אבנת מגדל

לקוח/ה נכבד/ה, אנו מתכבדים להגיש את חישוב צריכת החשמל לתקופה 19/01/18 - 31/01/18:

ריגנס בלתי חיוני 11 - 1 - 14155765

סוג תעריף	סוג צריכה	קריאה קודמת	קריאה נוכחית	סה"כ צריכה בקוט"ש	מחיר לקוט"ש בא"ג	סה"כ לתשלום
פרטי חשבון עבור תאריכים:						
777	פסגה	19/01/18	31/01/18	402.00	94.96	381.74 ₪
778	גבע	0.00	132.40	132.40	57.81	76.54 ₪
779	שפל	18.80	1,578.00	1,559.20	36.15	563.65 ₪

ריגנס חיוני 2 - 2 - 14155765

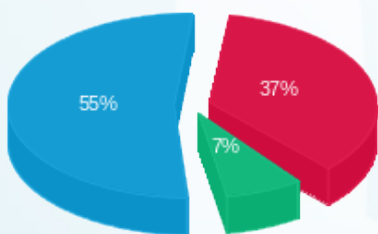
סוג תעריף	סוג צריכה	קריאה קודמת	קריאה נוכחית	סה"כ צריכה בקוט"ש	מחיר לקוט"ש בא"ג	סה"כ לתשלום
פרטי חשבון עבור תאריכים:						
777	פסגה	0.00	0.20	0.20	94.96	0.19 ₪
778	גבע	0.00	0.00	0.00	57.81	0.00 ₪
779	שפל	9.70	9.70	0.00	36.15	0.00 ₪

סה"כ צריכה לדייר:

שיא ביקוש	סה"כ צריכה בפסגה	סה"כ צריכה גבע	סה"כ צריכה שפל	סה"כ צריכה בקוט"ש	סה"כ לתשלום
524.64	402.20	132.40	1,559.20	2,093.80	1,022.12 ₪

109.00 ₪	תשלום קבוע	
1,131.12 ₪	סה"כ לתשלום	לא כולל מע"מ

התפלגות חיוב בש"ח לפי תעו"ז



פסגה (381.93 ₪)
 גבע (76.54 ₪)
 שפל (563.65 ₪)

הסטוריית צריכה בקוט"ש

