



22/02/18

תאריך הפקה:

שם דייר: אינטימה חנות מס' 19

21/02/18

תאריך קריאה נוכחית:

שם אתר: מלכת שבא אילת

22/01/18

תאריך קריאה קודמת:

לקוח/ה נכבד/ה, אנו מתכבדים להגיש את חישוב צריכת החשמל לתקופה 22/01/18 - 21/02/18:

אינטימה חנות מס' 19 - 3 - 00018333

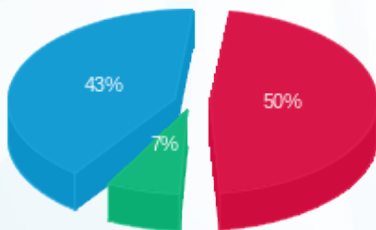
סה"כ לתשלום	מחיר לקוט"ש בא"ג	סה"כ צריכה בקוט"ש	קריאה נוכחית	קריאה קודמת	סוג צריכה	סוג תעריף
			21/02/18	22/01/18	פרטי חשבון עבור תאריכים:	
1,022.23 ₪	94.96	1,076.49	156,918.74	155,842.25	פסגה	777
146.40 ₪	57.81	253.24	76,089.04	75,835.79	גבע	778
896.12 ₪	36.15	2,478.89	130,459.14	127,980.24	שפל	779

סה"כ צריכה לדייר:

סה"כ לתשלום	סה"כ צריכה בקוט"ש	סה"כ צריכה שפל	סה"כ צריכה גבע	סה"כ צריכה בפסגה	שיא ביקוש
2,064.75 ₪	3,808.62	2,478.89	253.24	1,076.49	12.54

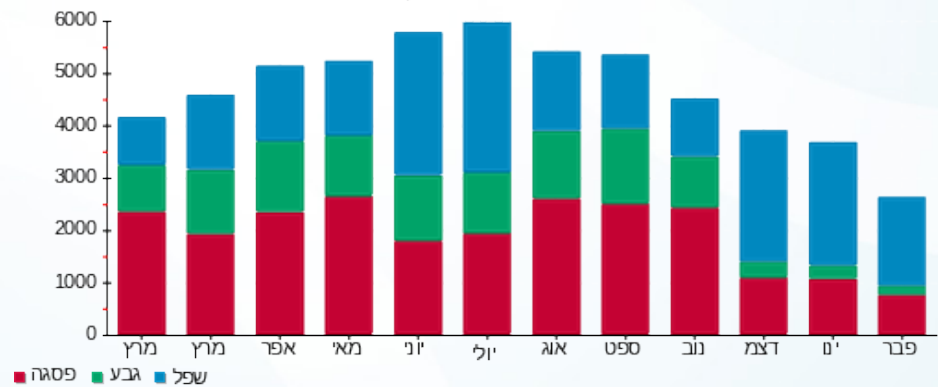
109.00 ₪	תשלום קבוע	
2,173.75 ₪	סה"כ לתשלום	לא כולל מע"מ

התפלגות חיוב בש"ח לפי תעו"ז



■ פסגה (1,022.23 ₪)
 ■ גבע (146.40 ₪)
 ■ שפל (896.12 ₪)

הסטוריית צריכה בקוט"ש



■ פסגה ■ גבע ■ שפל

