



22/02/18 תאריך הפקה:
 21/02/18 תאריך קריאה נוכחית:
 22/01/18 תאריך קריאה קודמת:

שם דייר: באריס פיצה 1
 שם אתר: מלכת שבא אילת
 תאריך יציאה: 31/01/18

לקוח/ה נכבד/ה, אנו מתכבדים להגיש את חישוב צריכת החשמל לתקופה 22/01/18 - 31/01/18:

באריס פיצה 1 - 2 - 00015960

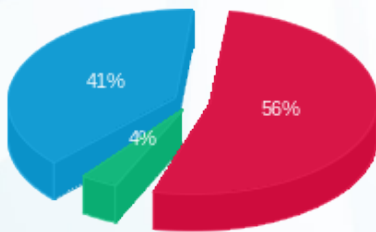
סה"כ לתשלום	מחיר לקוט"ש בא"ג	סה"כ צריכה בקוט"ש	קריאה נוכחית	קריאה קודמת	סוג צריכה	סוג תעריף
			31/01/18	22/01/18	פרטי חשבון עבור תאריכים:	
167.43 ₪	94.96	176.31	89,207.46	89,031.15	פסגה	777
10.82 ₪	57.81	18.71	43,385.51	43,366.80	גבע	778
121.72 ₪	36.15	336.71	93,953.34	93,616.63	שפל	779

סה"כ צריכה לדייר:

סה"כ לתשלום	סה"כ צריכה בקוט"ש	סה"כ צריכה שפל	סה"כ צריכה גבע	סה"כ צריכה בפסגה	שיא ביקוש
299.96 ₪	531.74	336.71	18.71	176.31	11.62

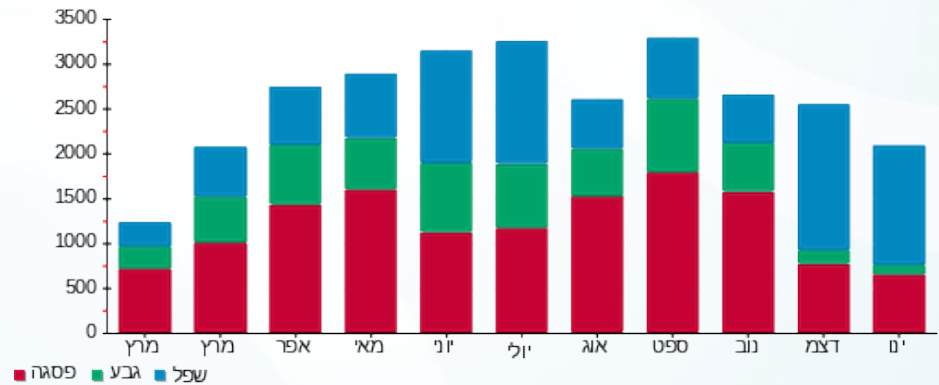
109.00 ₪	תשלום קבוע	
408.96 ₪	סה"כ לתשלום	לא כולל מע"מ

התפלגות חיוב בש"ח לפי תעו"ז



■ פסגה (167.43 ₪) 41%
 ■ גבע (10.82 ₪) 4%
 ■ שפל (121.72 ₪)

הסטוריית צריכה בקוט"ש



■ פסגה ■ גבע ■ שפל

