



27/02/18

תאריך הפקה:

שם דייר: אנטנה סלקום  
שם אתר: פארק אופיר ב"ש

16/02/18

תאריך קריאה נוכחית:

15/12/17

תאריך קריאה קודמת:

לקוח/ה נכבד/ה, אנו מתכבדים להגיש את חישוב צריכת החשמל לתקופה 16/02/18 - 15/12/17:

14155752 - 3

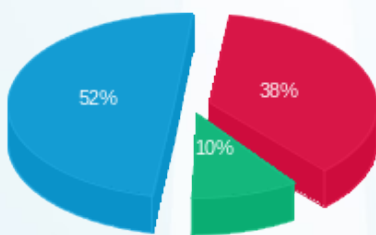
סה"כ לתשלום	מחיר לקוט"ש בא"ג	סה"כ צריכה בקוט"ש	קריאה נוכחית	קריאה קודמת	סוג צריכה	סוג תעריף
			14/01/18	15/12/17	פרטי חשבון עבור תאריכים:	
₪ 582.14	95.81	607.60	28,195.00	27,587.40	פסגה	777
₪ 167.14	58.63	285.08	14,657.08	14,372.00	גבע	778
₪ 838.73	37.38	2,243.79	44,819.14	42,575.35	שפל	779
			16/02/18	15/01/18	פרטי חשבון עבור תאריכים:	
₪ 694.01	94.96	730.85	28,925.85	28,195.00	פסגה	777
₪ 182.95	57.81	316.47	14,973.55	14,657.08	גבע	778
₪ 898.28	36.15	2,484.86	47,304.00	44,819.14	שפל	779

סה"כ צריכה לדייר:

סה"כ לתשלום	סה"כ צריכה בקוט"ש	סה"כ צריכה שפל	סה"כ צריכה גבע	סה"כ צריכה בפסגה	שיא ביקוש
₪ 3,363.26	6,668.65	4,728.65	601.55	1,338.45	11.72

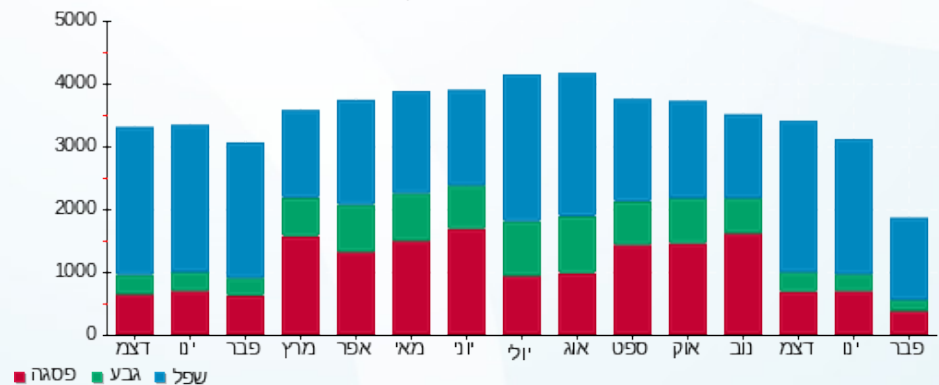
₪ 188.00	<b>תשלום קבוע</b>	
₪ 3,551.26	<b>סה"כ לתשלום</b>	<b>לא כולל מע"מ</b>

התפלגות חיוב בש"ח לפי תעו"ז



פסגה (₪ 1,276.16)  
גבע (₪ 350.09)  
שפל (₪ 1,737.01)

הסטוריית צריכה בקוט"ש





27/02/18

תאריך הפקה:

שם דייר: אנטנה פלאפון  
שם אתר: פארק אופיר ב"ש

16/02/18

תאריך קריאה נוכחית:

15/12/17

תאריך קריאה קודמת:

לקוח/ה נכבד/ה, אנו מתכבדים להגיש את חישוב צריכת החשמל לתקופה 16/02/18 - 15/12/17

14155752 - 2

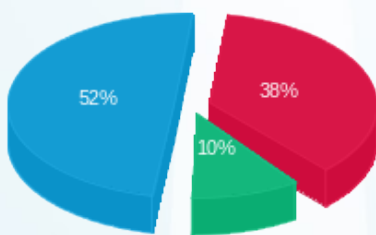
סה"כ לתשלום	מחיר לקוט"ש בא"ג	סה"כ צריכה בקוט"ש	קריאה נוכחית	קריאה קודמת	סוג צריכה	סוג תעריף
			14/01/18	15/12/17	פרטי חשבון עבור תאריכים:	
₪ 390.90	95.81	407.99	41,071.39	40,663.40	פסגה	777
₪ 113.75	58.63	194.01	20,861.76	20,667.75	גבע	778
₪ 565.45	37.38	1,512.71	56,315.11	54,802.40	שפל	779
			16/02/18	15/01/18	פרטי חשבון עבור תאריכים:	
₪ 448.07	94.96	471.86	41,543.25	41,071.39	פסגה	777
₪ 118.50	57.81	204.99	21,066.75	20,861.76	גבע	778
₪ 578.72	36.15	1,600.89	57,916.00	56,315.11	שפל	779

סה"כ צריכה לדייר:

סה"כ לתשלום	סה"כ צריכה בקוט"ש	סה"כ צריכה שפל	סה"כ צריכה גבע	סה"כ צריכה בפסגה	שיא ביקוש
₪ 2,215.40	4,392.45	3,113.60	399.00	879.85	7.58

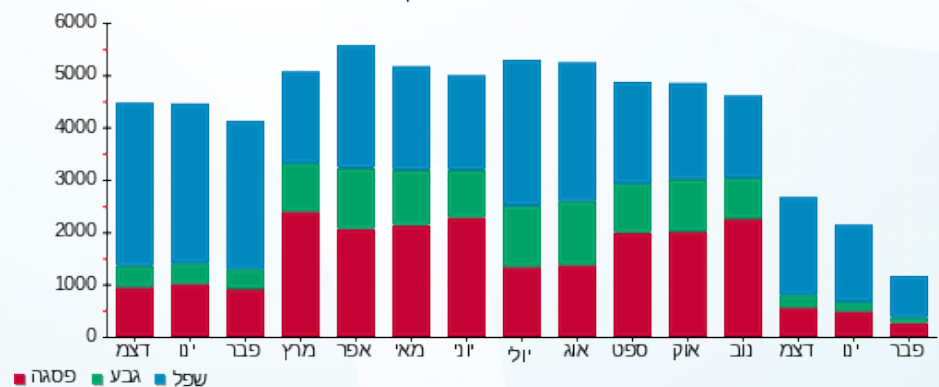
₪ 188.00	<b>תשלום קבוע</b>	
₪ 2,403.40	<b>סה"כ לתשלום</b>	<b>לא כולל מע"מ</b>

התפלגות חיוב בש"ח לפי תעו"ז



פסגה (₪ 838.97)  
גבע (₪ 232.25)  
שפל (₪ 1,144.17)

הסטוריית צריכה בקוט"ש



27/02/18 תאריך הפקה:  
 16/02/18 תאריך קריאה נוכחית:  
 15/12/17 תאריך קריאה קודמת:

שם דייר: ראשי  
 שם אתר: פארק אופיר ב"ש

**לקוח/ה נכבד/ה, אנו מתכבדים להגיש את חישוב צריכת החשמל לתקופה 16/02/18 - 15/12/17:**

**14155752 - 1**

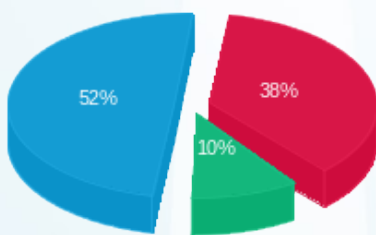
סה"כ לתשלום	מחיר לקוט"ש בא"ג	סה"כ צריכה בקוט"ש	קריאה נוכחית	קריאה קודמת	סוג צריכה	סוג תעריף
			14/01/18	15/12/17	פרטי חשבון עבור תאריכים:	
₪ 978.32	95.81	1,021.10	69,613.40	68,592.30	פסגה	777
₪ 282.39	58.63	481.64	35,713.84	35,232.20	גבע	778
₪ 1,414.12	37.38	3,783.10	101,566.60	97,783.50	שפל	779
			16/02/18	15/01/18	פרטי חשבון עבור תאריכים:	
₪ 1,148.54	94.96	1,209.50	70,822.90	69,613.40	פסגה	777
₪ 303.07	57.81	524.26	36,238.10	35,713.84	גבע	778
₪ 1,488.19	36.15	4,116.70	105,683.30	101,566.60	שפל	779

**סה"כ צריכה לדייר:**

סה"כ לתשלום	סה"כ צריכה בקוט"ש	סה"כ צריכה שפל	סה"כ צריכה גבע	סה"כ צריכה בפסגה	שיא ביקוש
₪ 5,614.63	11,136.30	7,899.80	1,005.90	2,230.60	18.85

₪ 188.00	<b>תשלום קבוע</b>	
₪ 5,802.63	<b>סה"כ לתשלום</b>	<b>לא כולל מע"מ</b>

התפלגות חיוב בש"ח לפי תעו"ז



פסגה (₪ 2,126.86)  
 גבע (₪ 585.46)  
 שפל (₪ 2,902.31)

הסטוריית צריכה בקוט"ש

