



01/03/18 תאריך הפקה:
 13/02/18 תאריך קריאה נוכחית:
 01/02/18 תאריך קריאה קודמת:

שם דייר: ח 111 - הוניגמן T.N.T
 שם אתר: קניון גבעתיים

לקוח/ה נכבד/ה, אנו מתכבדים להגיש את חישוב צריכת החשמל לתקופה 01/02/18 - 13/02/18:

ח 111 - הוניגמן 1 - 00023935 - T.N.T

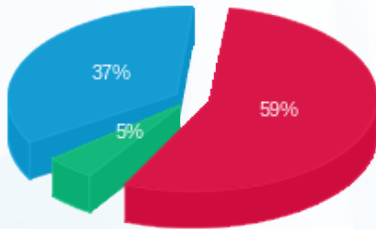
סה"כ לתשלום	מחיר לקוט"ש בא"ג	סה"כ צריכה בקוט"ש	קריאה נוכחית	קריאה קודמת	סוג צריכה	סוג תעריף
			13/02/18	01/02/18	פרטי חשבון עבור תאריכים:	
₪ 456.82	94.96	481.06	314,427.91	313,946.85	פסגה	777
₪ 37.37	57.81	64.64	212,675.29	212,610.65	גבע	778
₪ 284.87	36.15	788.02	131,111.44	130,323.42	שפל	779

סה"כ צריכה לדייר:

סה"כ לתשלום	סה"כ צריכה בקוט"ש	סה"כ צריכה שפל	סה"כ צריכה גבע	סה"כ צריכה בפסגה	שיא ביקוש
₪ 779.06	1,333.73	788.02	64.64	481.06	13.74

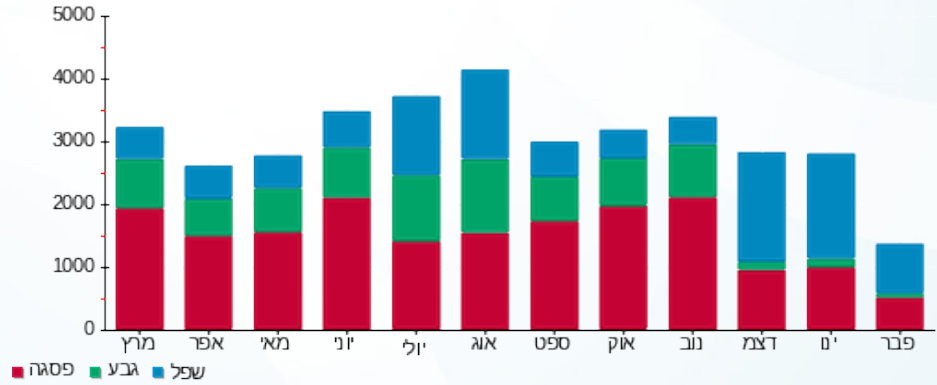
₪ 188.00	תשלום קבוע	
₪ 967.06	סה"כ לתשלום	לא כולל מע"מ

התפלגות חיוב בש"ח לפי תע"ז



■ פסגה (₪ 456.82)
 ■ גבע (₪ 37.37)
 ■ שפל (₪ 284.87)

הסטוריית צריכה בקוט"ש



■ פסגה ■ גבע ■ שפל

