



01/03/18

תאריך הפקה:

שם דייר: ANTONY MORATO (חנות 148-149)

28/02/18

תאריך קריאה נוכחית:

שם אתר: פארק הקרח אילת

01/02/18

תאריך קריאה קודמת:

לקוח/ה נכבד/ה, אנו מתכבדים להגיש את חישוב צריכת החשמל לתקופה 01/02/18 - 28/02/18:

81020705 - 2 - (חנות 148-149) ANTONY MORATO

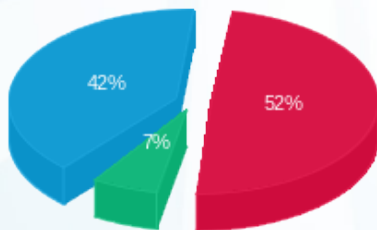
סה"כ לתשלום	מחיר לקוט"ש בא"ג	סה"כ צריכה בקוט"ש	קריאה נוכחית	קריאה קודמת	סוג צריכה	סוג תעריף
			28/02/18	01/02/18		פרטי חשבון עבור תאריכים:
₪ 806.54	94.96	849.35	81,933.25	81,083.90	פסגה	777
₪ 101.63	57.81	175.80	34,904.95	34,729.15	גבע	778
₪ 654.73	36.15	1,811.15	73,223.45	71,412.30	שפל	779

סה"כ צריכה לדייר:

סה"כ לתשלום	סה"כ צריכה בקוט"ש	סה"כ צריכה שפל	סה"כ צריכה גבע	סה"כ צריכה בפסגה	שיא ביקוש
₪ 1,562.90	2,836.30	1,811.15	175.80	849.35	7.25

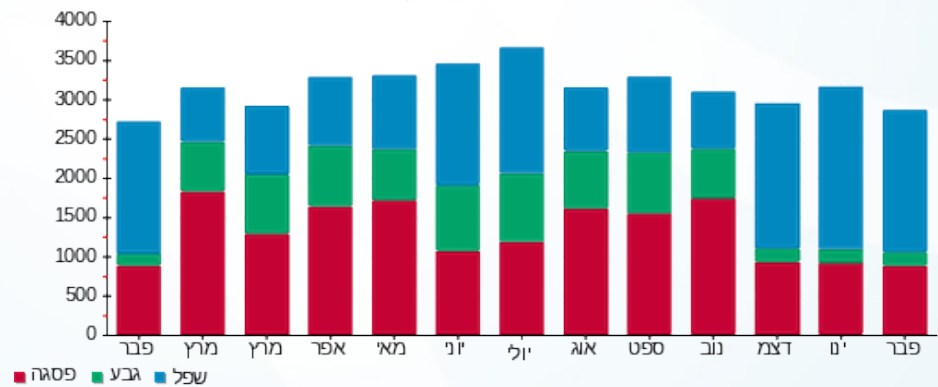
₪ 188.00	תשלום קבוע	
₪ 1,750.90	סה"כ לתשלום	לא כולל מע"מ

התפלגות חיוב בש"ח לפי תעו"ז



- פסגה (₪ 806.54)
- גבע (₪ 101.63)
- שפל (₪ 654.73)

הסטוריית צריכה בקוט"ש



- פסגה
- גבע
- שפל

